

## Projet territoire Givors

Projet Partenarial d'Aménagement de Givors (69) :  
requalification des espaces, adaptation des usages et réduction  
de la vulnérabilité dans la Vallée du Gier

Réseau planif territoires  
**Vivre (avec) le risque : tous partenaires !**  
**comprendre - planifier - s'adapter – agir**

*16 octobre 2025*

# Givors, 2<sup>ème</sup> confluence de la Métropole



# Givors, 2<sup>ème</sup> confluence de la Métropole



# Givors, 2<sup>ème</sup> confluence de la Métropole



Etude urbaine Vallée du Gier – Lieux Fauves  
diagnostic décembre 2023

# Givors, 2<sup>ème</sup> confluence de la Métropole



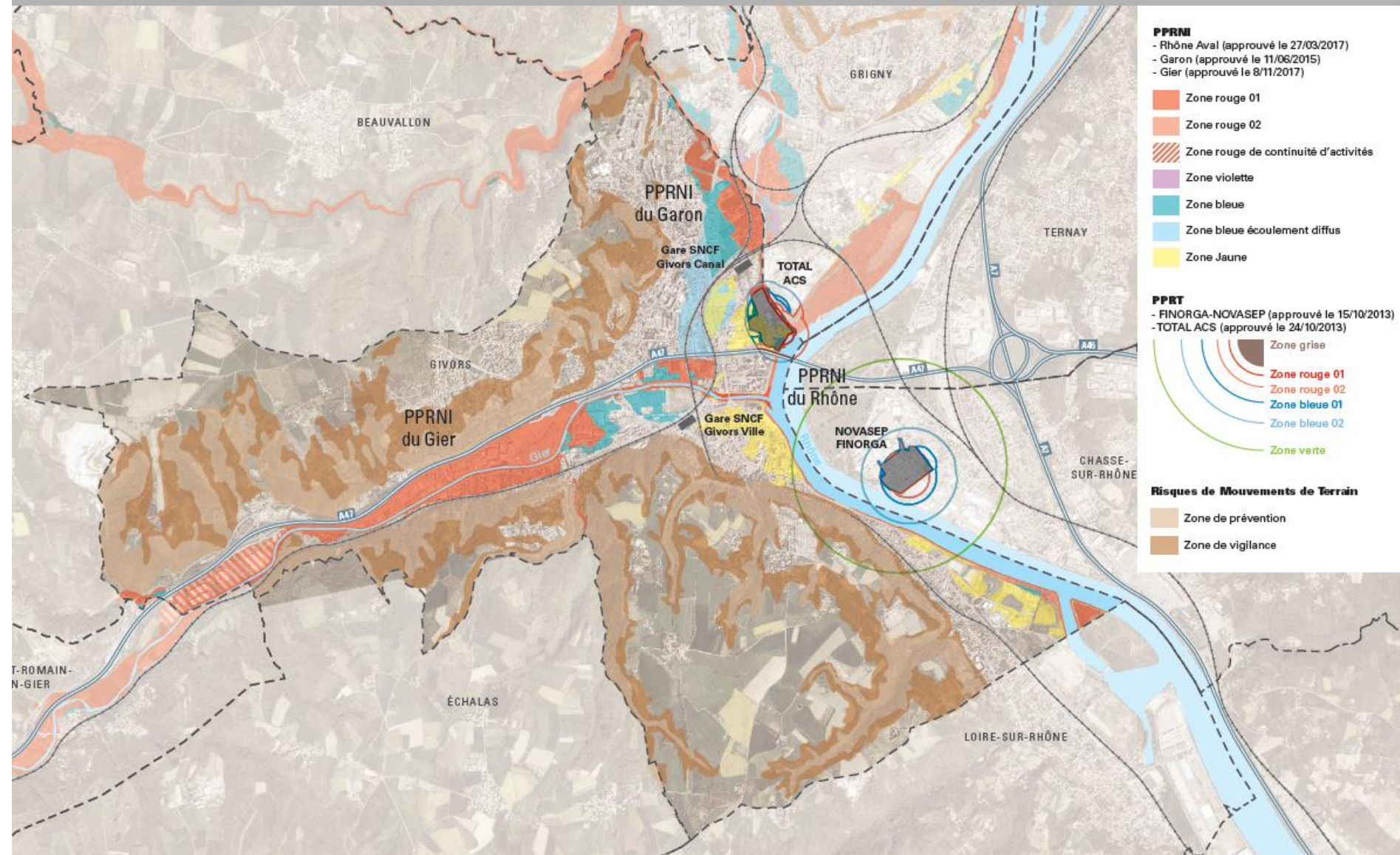
Crue du 17 octobre 2024

# Givors, territoire exposé aux risques

GRANDLYON  
la métropole

GIVORS  
Les contraintes du territoire

ARTV Ressources Techniques  
DDUCV-EUPT-RT-Juillet 2019



# Le projet de territoire, Une démarche ambitieuse et partenariale

PLAN GUIDE une vision territoriale stratégique à l'échelle de la ville : des orientations déclinées en fiches actions

Mai 2021

## LES VERNES

- 1 - L'Agriculture urbaine et les « lieux jardinés », un levier pour le changement d'image du quartier et l'expression de solidarités
- 2 - Faire évoluer significativement les secteurs résidentiels en s'appuyant sur leurs spécificités et atouts
- 3 - Redéfinir les connexions du quartier avec la ville et les maillages internes aux Vernes

## LES PLAINES

- 1 - Tisser les liens mode doux et/ou de continuité végétale à l'échelle des Plaines et en accroche au reste de la ville
- 2 - Yves Farge - Prioriser à court terme une réhabilitation ambitieuse du bâti et la reconstruction des espaces publics
- 3 - Croizat - Préparer une évolution ambitieuse sur le moyen long terme
- 4 - Casanova - Finaliser la réhabilitation

## LE CENTRE ÉLARGI

- 1 - Développer l'attractivité et l'animation du centre élargi, pour un rôle moteur à l'échelle de la ville
- 2 - Organiser l'accessibilité, la lisibilité du centre élargi et poursuivre l'apaisement de l'espace urbain
- 3 - Revitaliser le centre historique en valorisant ses qualités patrimoniales
- 4 - Réviser le secteur Victor Hugo / transformer/redimensionner de manière urbaine le franchissement de l'A47 / apaiser la circulation
- 5 - Préparer l'accroche du centro-ville vers le Gier, le cinéma et le pôle économique de la gare
- 6 - Accompagner l'évolution des autres quartiers du centre élargi (vieux bourg et façade du Rhône)

## TRAMES STRUCTURANTES, LIENS ET ACCESSIBILITÉ

Mettre au cœur du projet de territoire les 2 grands axes incontournables Nord-Sud et Est-Ouest et la « grille » mode doux

- Affirmer la RD386 comme le lien « commun » entre les quartiers
- Le Gier, l'autoroute A47 et les voies ferrées, 3 coupures Est-Ouest à absorber et à dépasser et en tirer partie
- Rendre lisible, compléter et aménager la « grille mode doux » de la commune entre les quartiers, les pôles fédérateurs

## GIVORS : VILLE DURABLE, « NATURE » ET FORMATRICE

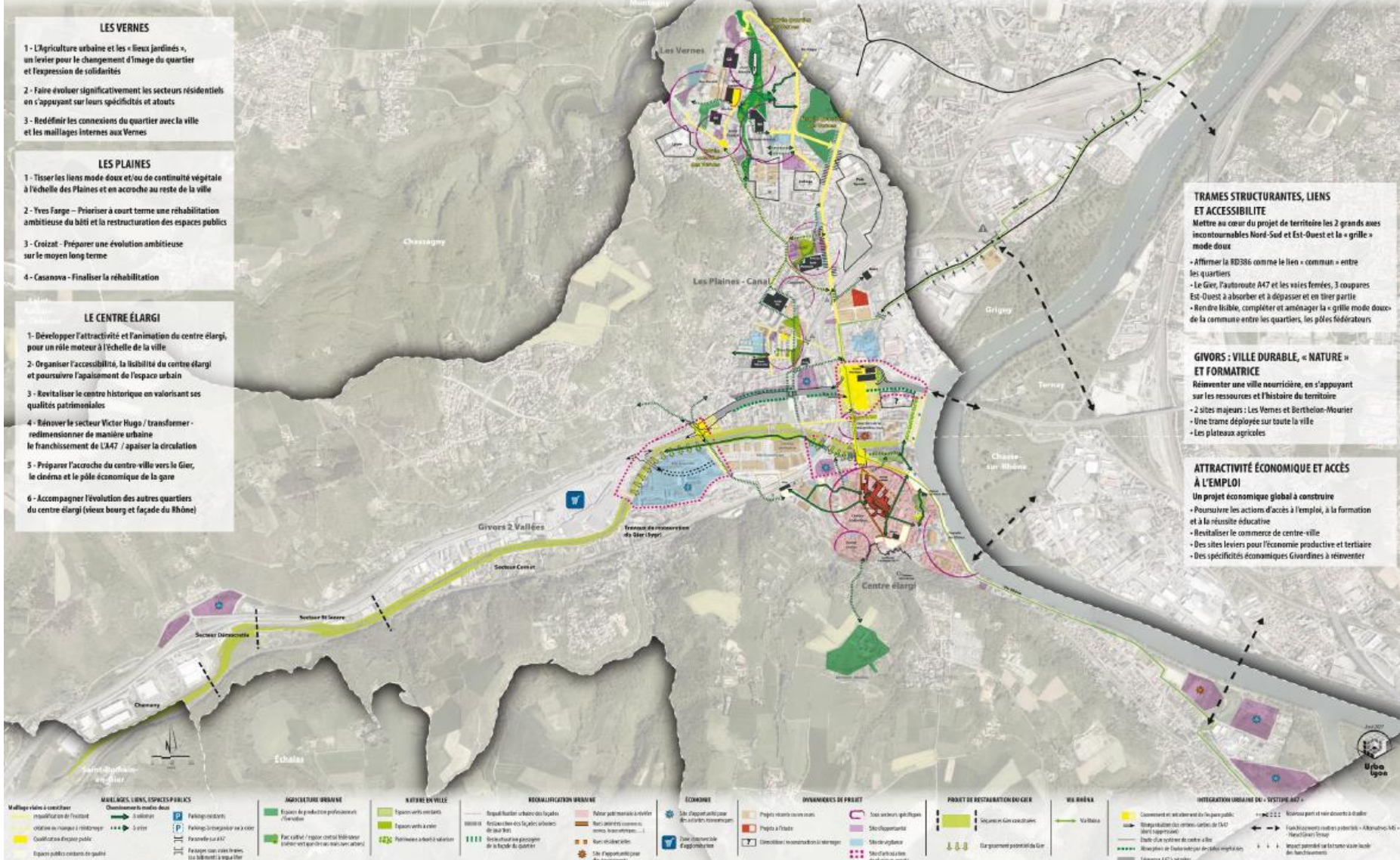
Réinventer une ville nourricière, en s'appuyant sur les ressources et l'histoire du territoire

- 2 sites majeurs : Les Vernes et Berthelot-Mourier
- Une trame déployée sur toute la ville
- Les plateaux agricoles

## ATTRACTIVITÉ ÉCONOMIQUE ET ACCÈS À L'EMPLOI

Un projet économique global à construire

- Poursuivre les actions d'accès à l'emploi, à la formation et à la réussite éducative
- Revitaliser le commerce de centre-ville
- Des sites leviers pour l'économie productive et tertiaire
- Des spécificités économiques Givoriennes à réinventer



# Le projet de territoire, Une démarche ambitieuse et partenariale



## Mission

**Projet de Territoire**  
**Une démarche transversale**  
Lancée le 13 janvier 2020

### Plan guide et ses fiches actions

Formaliser, à l'échelle de la commune, les orientations sous forme d'un plan guide et ses fiches actions opérationnelles

Validation des orientations en mai 2021

*Pilotage Mission territoriale Givors*

Programmes rivière et inondation Gier et Garon  
Pilotage SYGR et SMAGGA

Quartiers fertiles

Territoire Zéro Chômeur longue durée  
Givors/Grigny

Cités Educatives  
- Givors/Grigny

### NPNRU / Convention ANRU

Signature en décembre 2022

### Contrat de ville / Convention locale d'application 2024

*Pilotage Métropole de Lyon / Ville de Givors*  
Politique de la ville / renouvellement urbain

### Démarches Amélioration Mobilités Lyon – Saint-Etienne

dont Nœud Ternay / Givors

En cours

*Pilotage Etat DREAL*

Tout autre dispositif

Politiques de droit commun

Plans de mandat Métropole / Ville

# Le projet de territoire, La dimension risques intégrée dès le lancement de la démarche

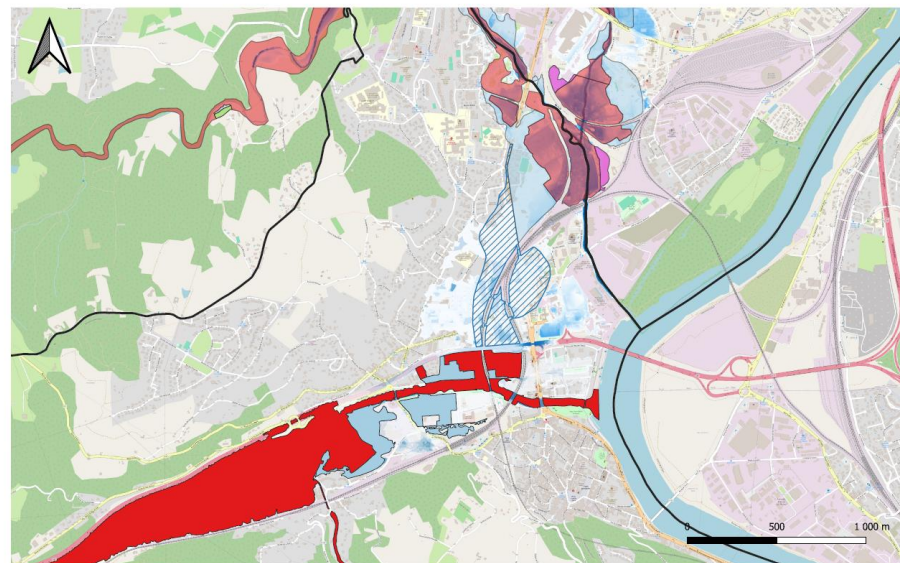
- Instance technique sur les risques inondations / partage systématique de toutes les sollicitations
- Association systématique des différents services risques aux démarches, projets et études en cours
- Articulation Projet de territoire / projet d'aménagement et de restauration du Gier porté par le Syndicat Mixte du Gier Rhodanien (SyGR) – perspective labellisation PAPIs



Inondation du 17 octobre 2024  
Photo SYGR

## Recollement des données risques inondation / janvier 2024

Superposition des données PPRI Gier et Garon à Givors, données issues des études ISL, EGIS et Burgeap

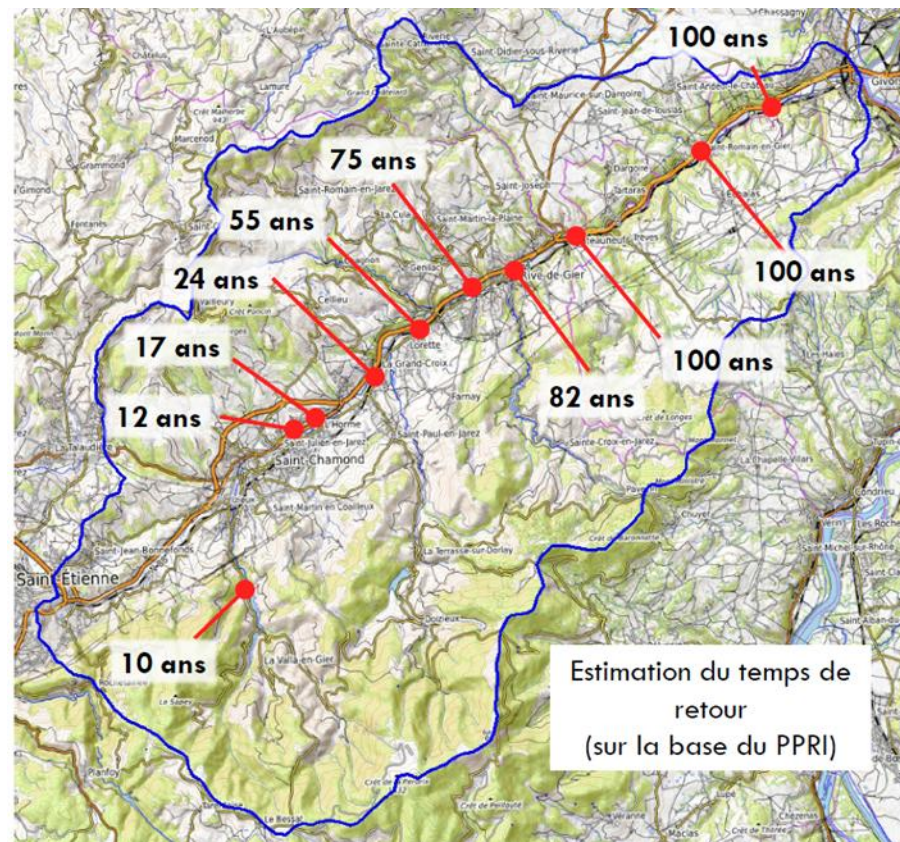


Métropole de Lyon, Janvier 2024

# Les risques inondations

## 17 octobre 2024 – une crue exceptionnelle

Situation	Estimation des débits issus du modèle (m <sup>3</sup> /s)	Intervalle du temps de retour (sur la base du PPRI)
Barrage de Soulages	~35	Entre 5 et 10 ans
L'Horme	~90	Entre 10 et 20 ans
L'Horme (Aval Onzion)	~110	Entre 10 et 20 ans
La Grand-Croix	~135	Entre 20 et 30 ans
Lorette	~230	Entre 50 et 100 ans
Rive de Gier (amont)	~290	Entre 50 et 100 ans
Rive de Gier (aval)	~350	Entre 50 et 100 ans
Châteauneuf	~395	Entre 50 et 100 ans
Tartaras	~415	Entre 50 et 100 ans
Saint-Romain en Gier	~450	Entre 50 et 100 ans
Givors	~480	<100ans



Date de la crue	Débit à la station hydrométrique de Rive de Gier (m <sup>3</sup> /s)	Débit à la station hydrométrique de Givors (m <sup>3</sup> /s)
2 décembre 2003	213	372
2 novembre 2008	213	331
4 novembre 2014	171	280
22 novembre 2016	191	271
11 mai 2021	129	183
8 octobre 2024	93	111
17 octobre 2024	335	454

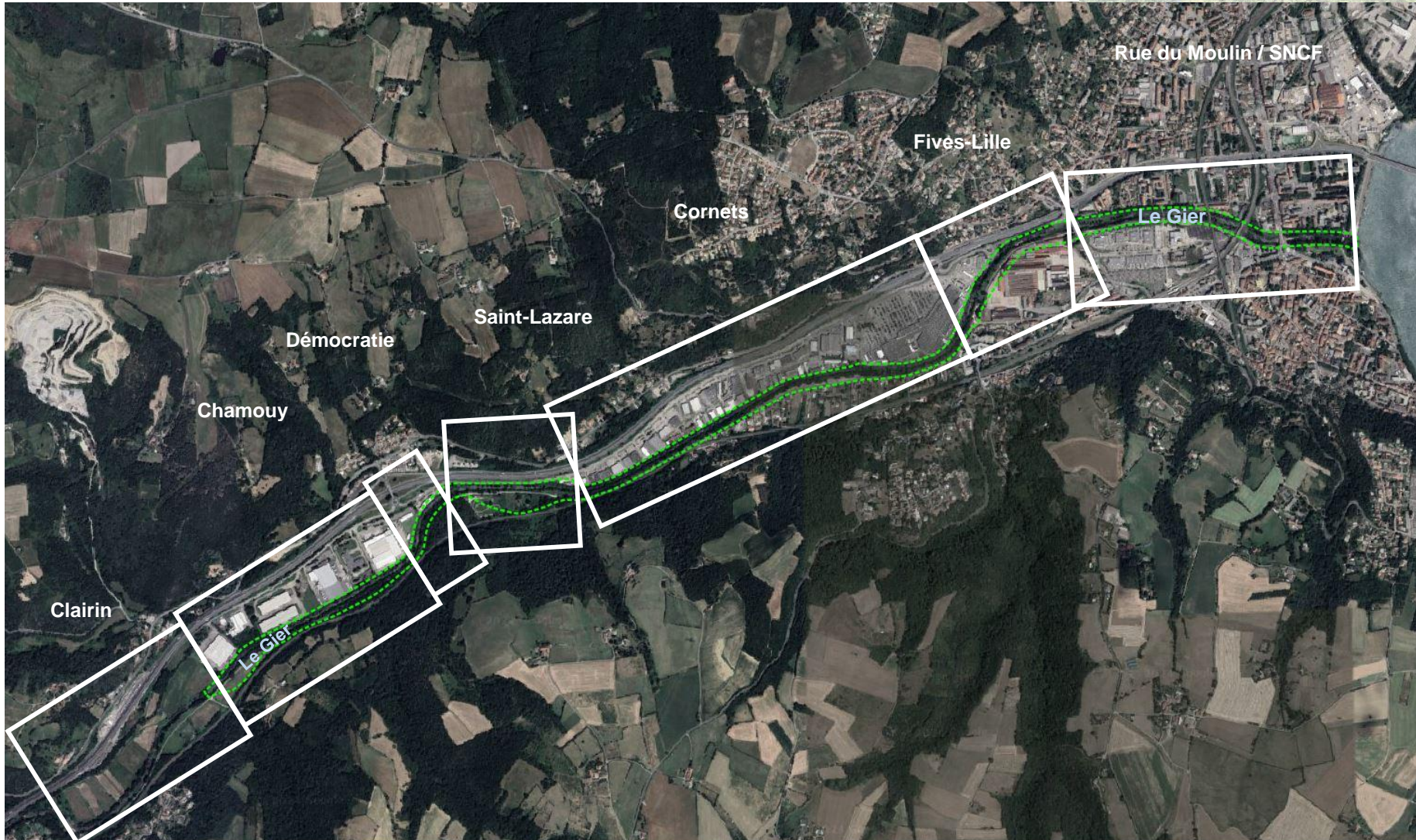
Extrait du comité de rivière – Bassin versant du Gier - Avril 2025

# Les risques inondations

## Protéger

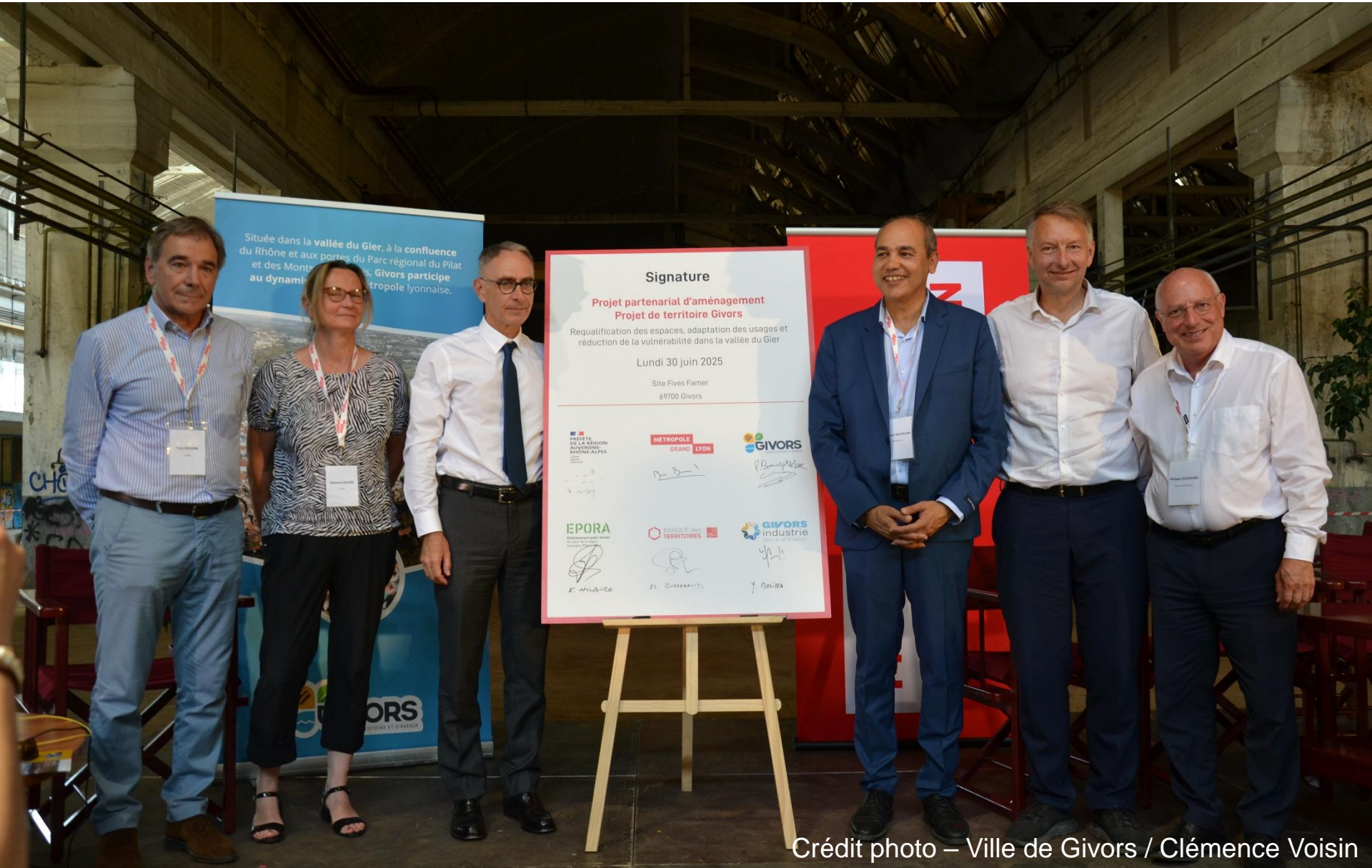


Restauration du Gier à Givors  
à vocation prévention des inondations,  
milieux aquatiques



# Les risques inondations

## Adapter l'évolution du territoire



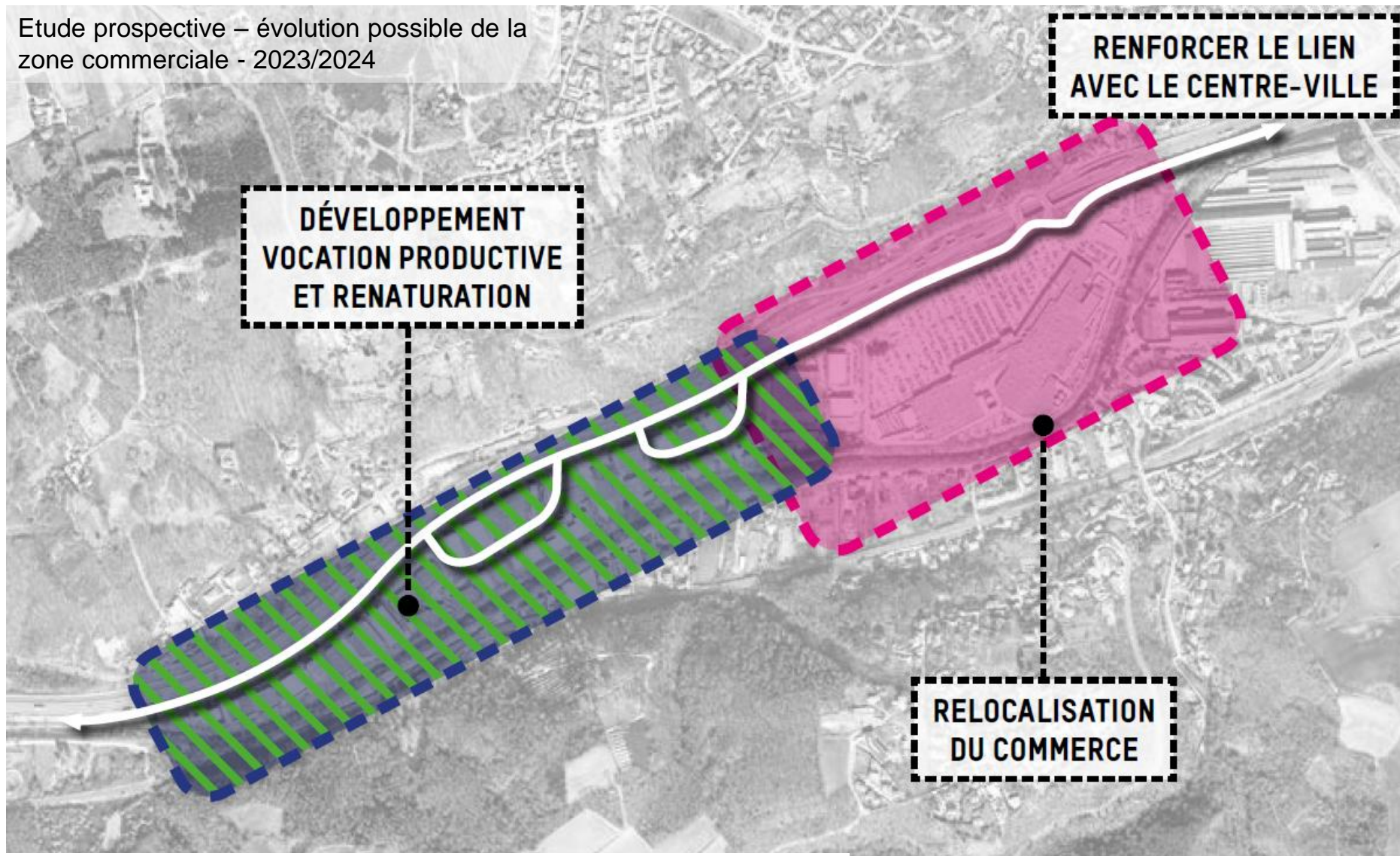
Crédit photo – Ville de Givors / Clémence Voisin



# Les risques inondations

## Adapter l'évolution du territoire

Etude prospective – évolution possible de la zone commerciale - 2023/2024



# Les risques inondations

## Adapter l'évolution du territoire

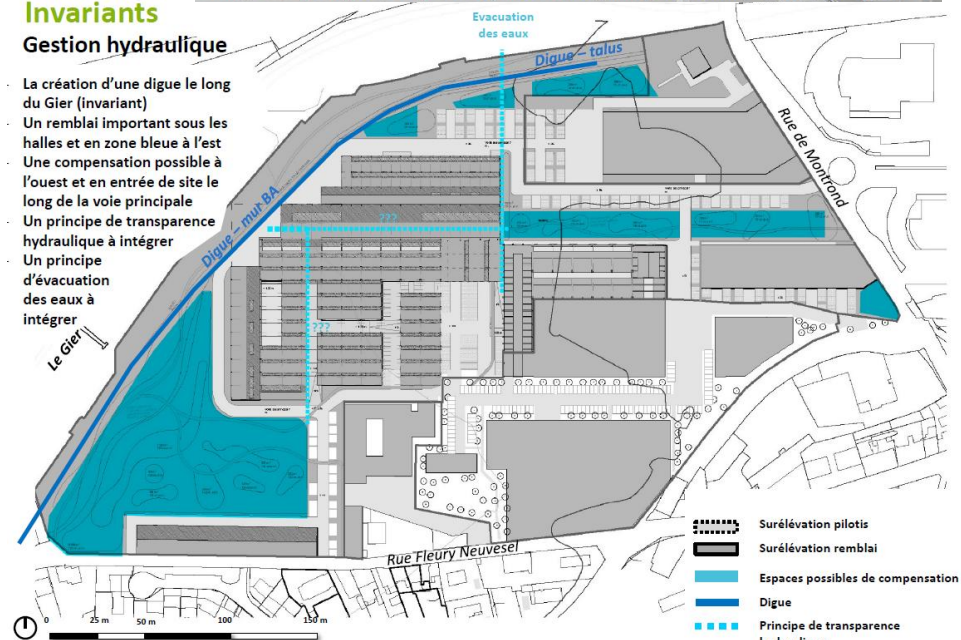


Sable, S. Peignier, LCPDLT, CEREG, haRGENTIC, MFU, Procobat, COGECI, B-Ingénierie

### Invariants

#### Gestion hydraulique

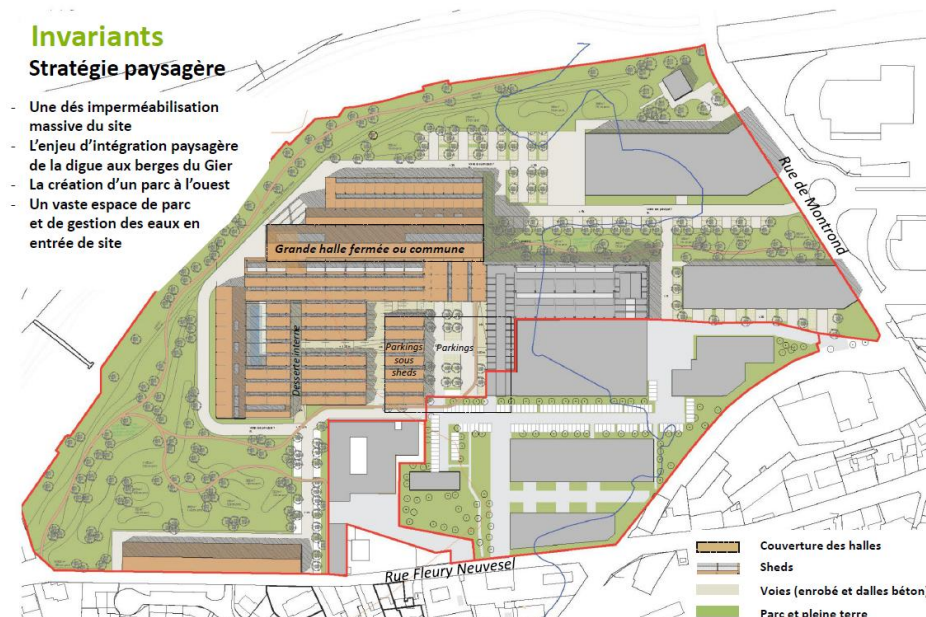
- La création d'une digue le long du Gier (invariant)
- Un remblai important sous les halles et en zone bleue à l'est
- Une compensation possible à l'ouest et en entrée de site le long de la voie principale
- Un principe de transparence hydraulique à intégrer
- Un principe d'évacuation des eaux à intégrer



### Invariants

#### Stratégie paysagère

- Une désimpermeabilisation massive du site
- L'enjeu d'intégration paysagère de la digue aux berges du Gier
- La création d'un parc à l'ouest
- Un vaste espace de parc et de gestion des eaux en entrée de site



# Les risques inondations

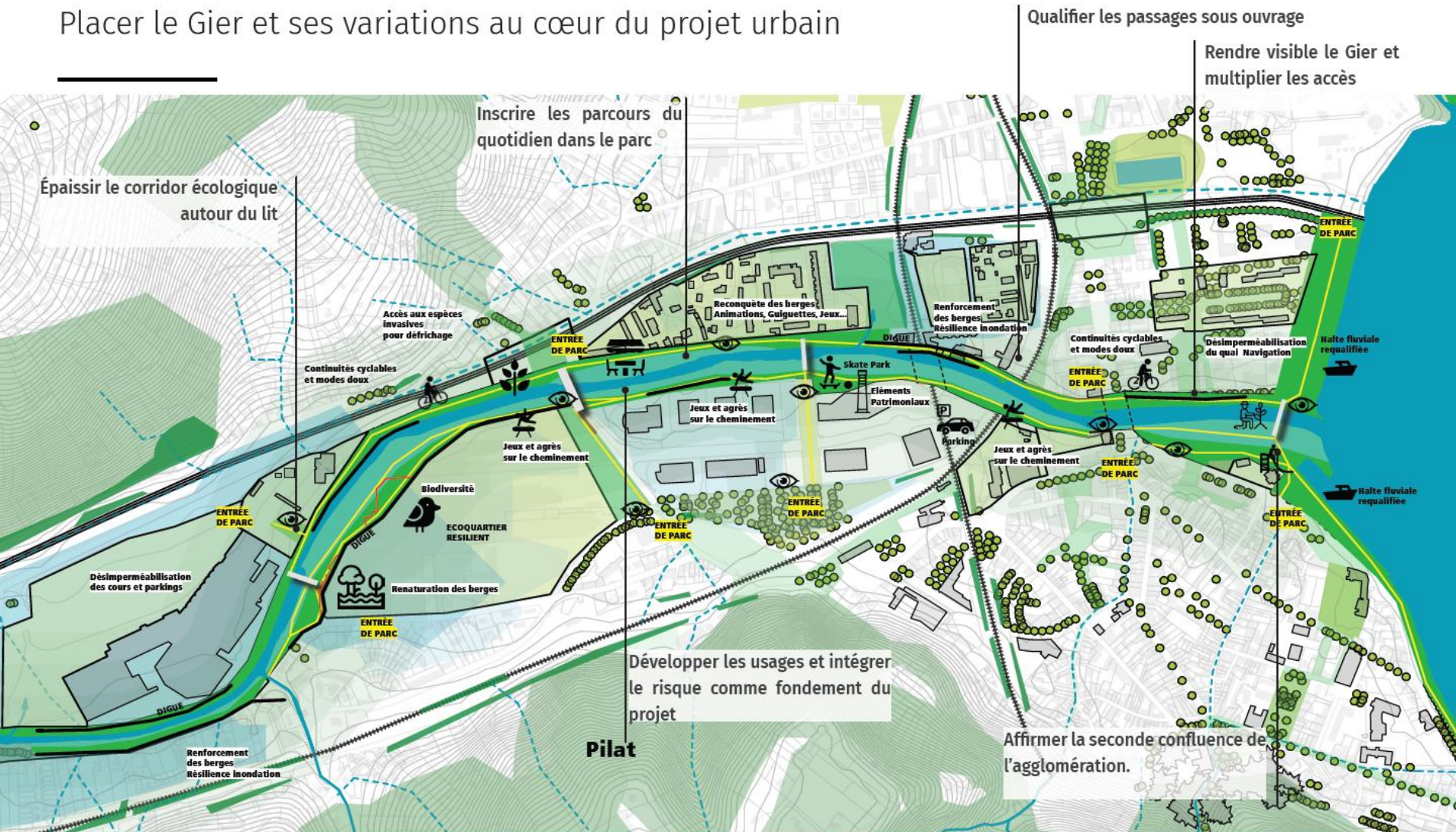
## Adapter l'évolution du territoire



# Les risques inondations

## Se réappropriier le Gier

Placer le Gier et ses variations au cœur du projet urbain



Etude urbaine Vallée du Gier – Lieux Fauves  
Extrait diagnostic décembre 2023

# Les risques inondations

## Se réappropriier le Gier

Extrait COTECH SYGR – mai 2025

### Volet concertation

Projets complémentaires



Concernant les expérimentations de participation citoyenne avec partenaires

**Théâtre de Givors : une exposition en mai**

Théâtre de Givors / SYndicat mixte du Gier Rhodanien

# Exposition au bord du Gier

Dimanche 18 mai 2025

**GRATUIT !**

en continu de 14h à 18h  
Accès depuis la passerelle de l'amitié à Givors  
[www.theatredegivors.fr](http://www.theatredegivors.fr)

Organisée dans le cadre de la concertation menée par le SyGR autour du projet d'aménagement du Gier à Givors

Partenaires: Théâtre de Givors, SyGR, La Région, Givors

**Organisé par le CEN dans le cadre du Contrat Vert et Bleu**



## DÉCOUVRIR LA NATURE PROCHE DE CHEZ VOUS

Promenade commentée de 4 km autour du Gier et des contreforts du Pilat pour découvrir et échanger sur notre relation avec la nature, comprendre la trame verte et bleue et faire une lecture du paysage.

**DIMANCHE 18 MAI**

**DE 13h30 à 15h30**

RDV au quartier Saint-Lazare, à l'extrémité ouest du chemin des Cornets à GIVORS.  
Stationnement possible, retour sur place.

**GRATUIT SUR INSCRIPTION**

PREVOIR DE BONNES CHAUSSURES ET UNE BOUTEILLE D'EAU PARCOURS SUR CHEMIN DE RANDONNÉE.

Inscription et renseignements : [fabien.billaud@cen-rhonealpes.fr](mailto:fabien.billaud@cen-rhonealpes.fr)

