



Groupement de maîtrise d'œuvre :

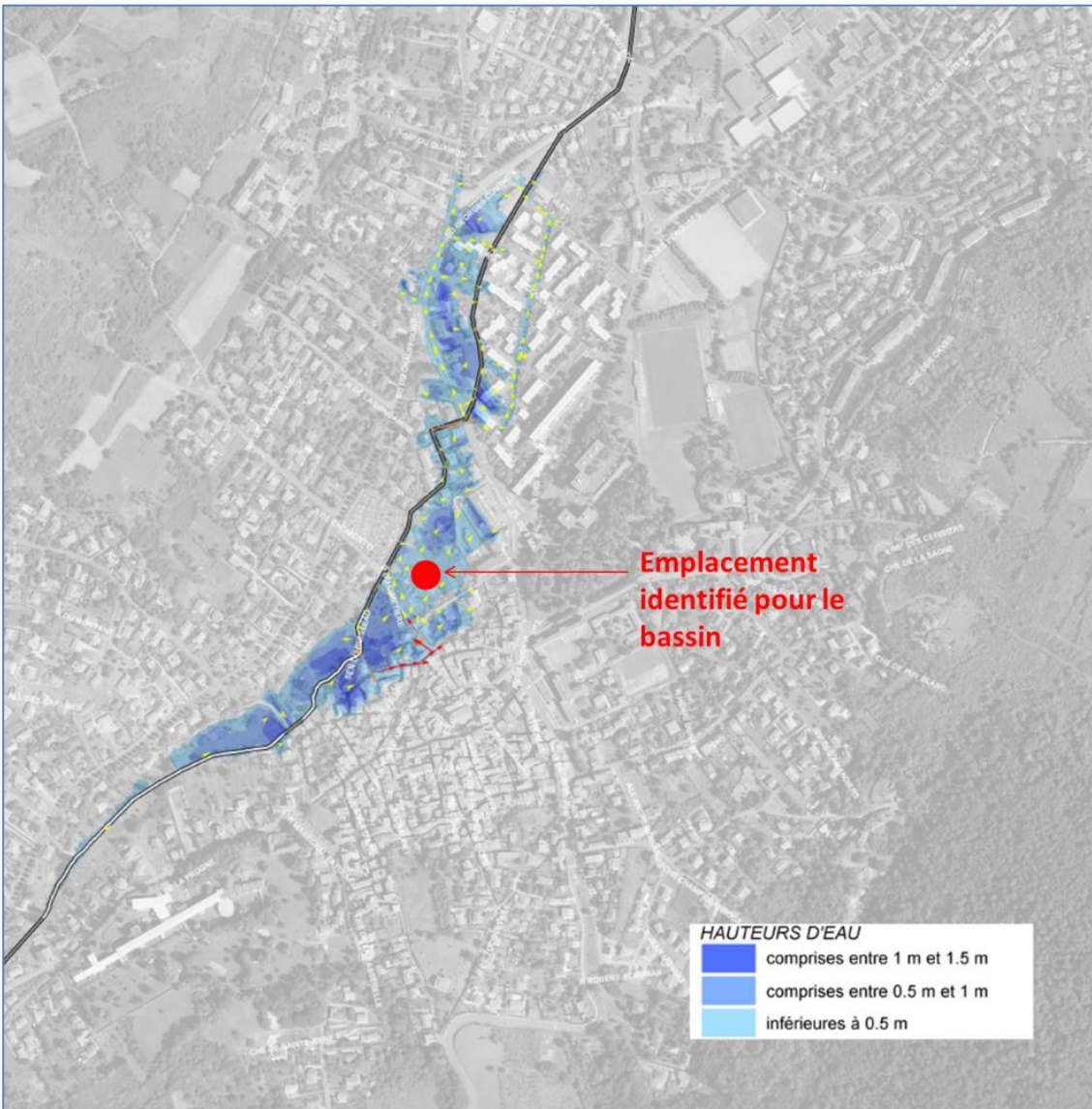
HYDRATEC | Bureau d'études techniques
RELATIONS URBAINES | urbaniste et paysagiste

Analyse Paysagère

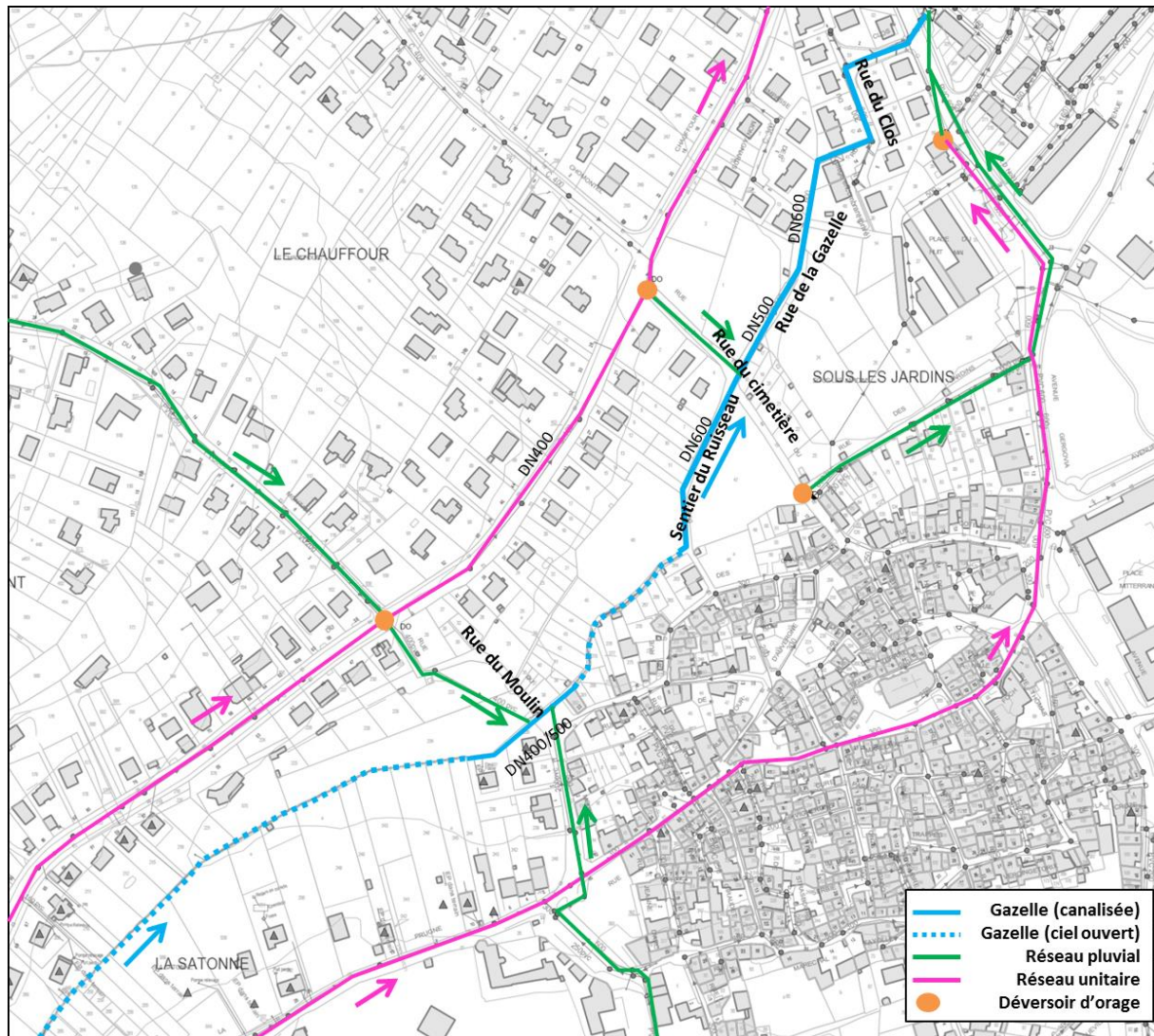
Novembre 2018

1- Rappel étude

Carte d'inondation – 10 ans



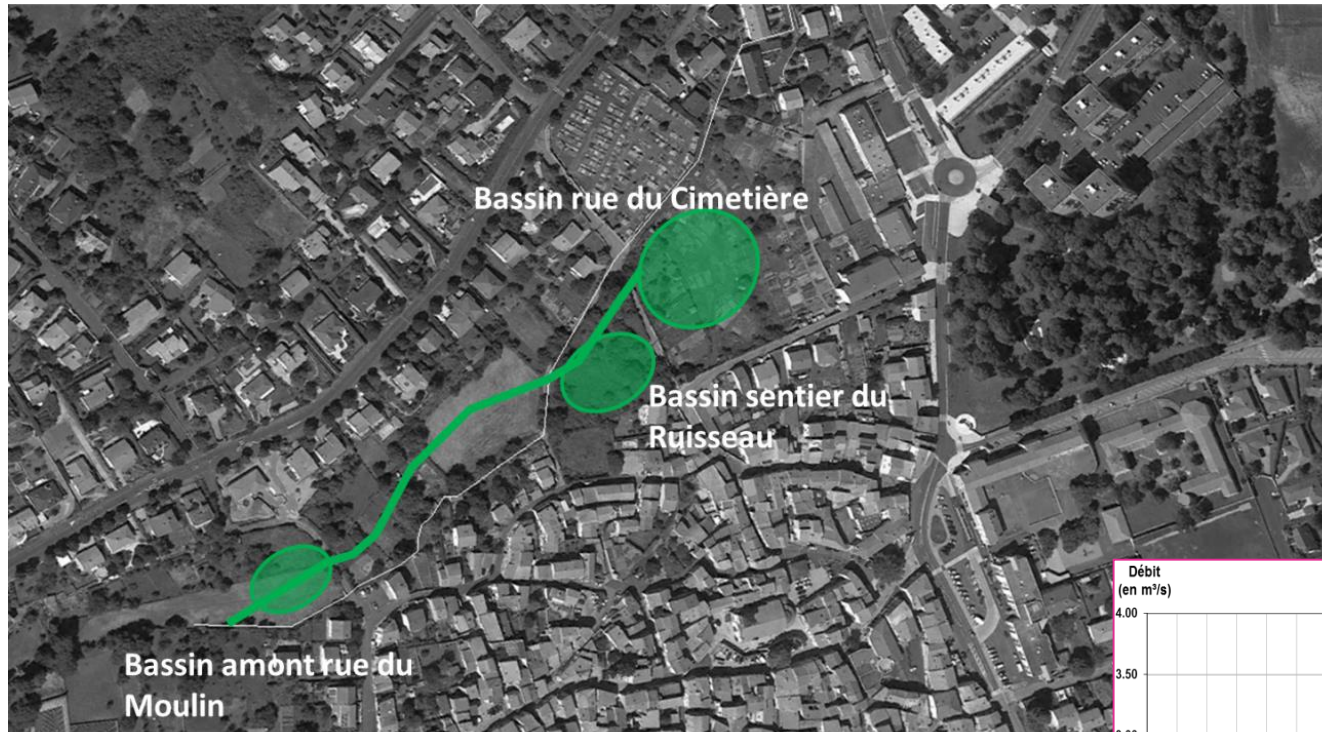
Système d'assainissement existant



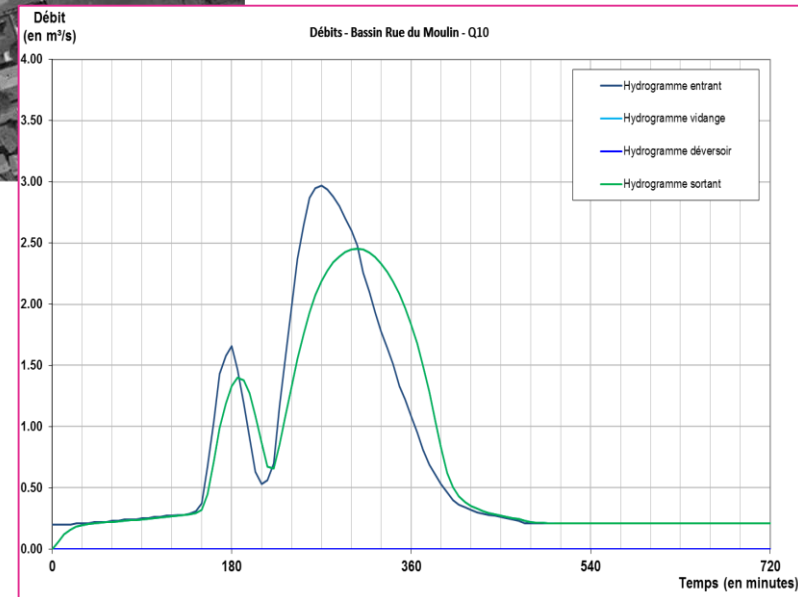
- Protection du secteur pour des évènements orageux d'occurrence 10 ans
- Réalisation d'ouvrages au fonctionnement relativement simple
- Aménagement du/des bassin(s) en espace vert, ouvert au public
- Prise en compte de l'immeuble à l'aval du dernier bassin => droit de regard au niveau 458.40 mNGF



Le scénario d'aménagement retenu



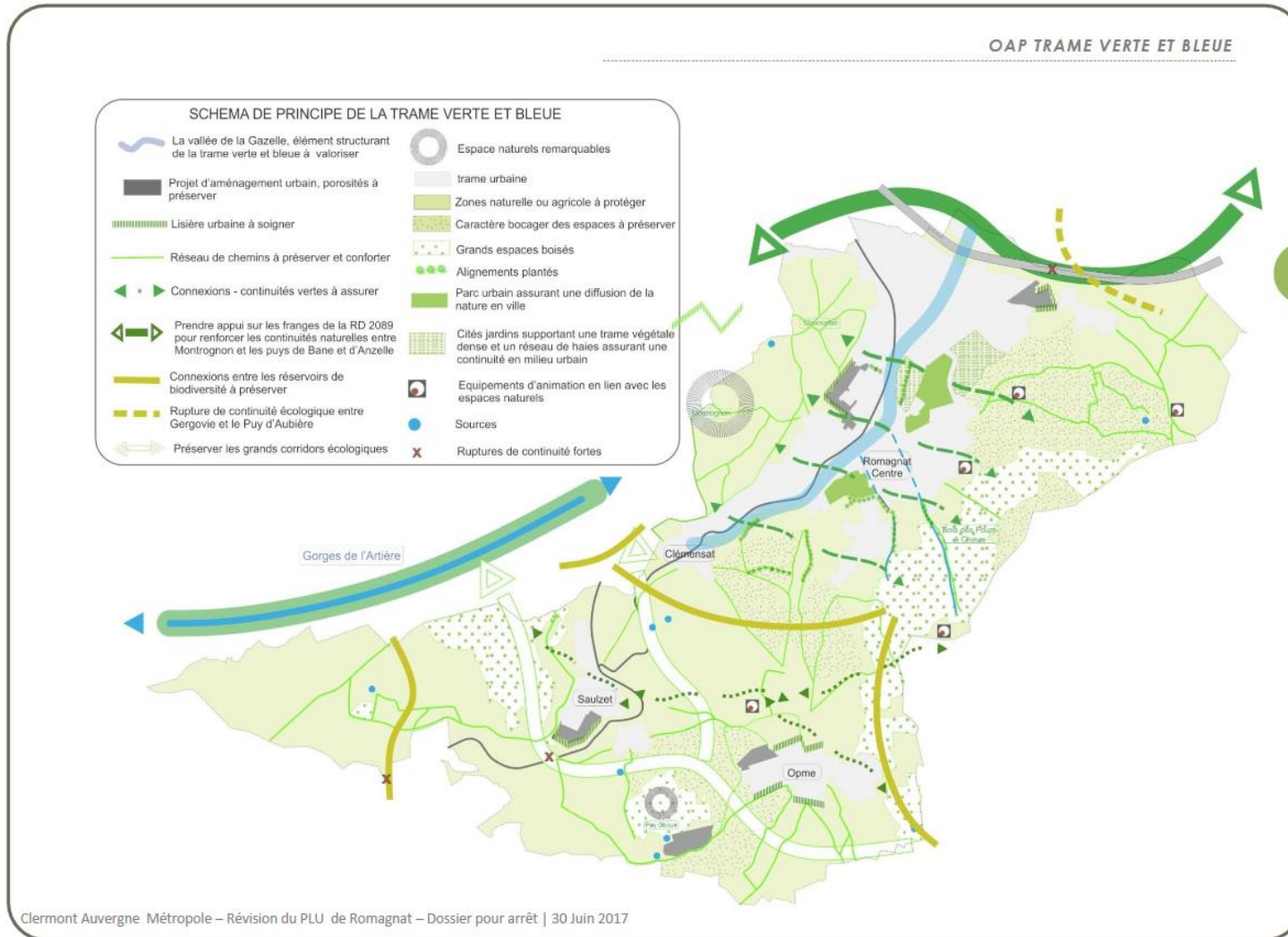
- 3 ouvrages de stockage, volume total 24 000 m³
- Restauration de la Gazelle



2- Données d'entrée

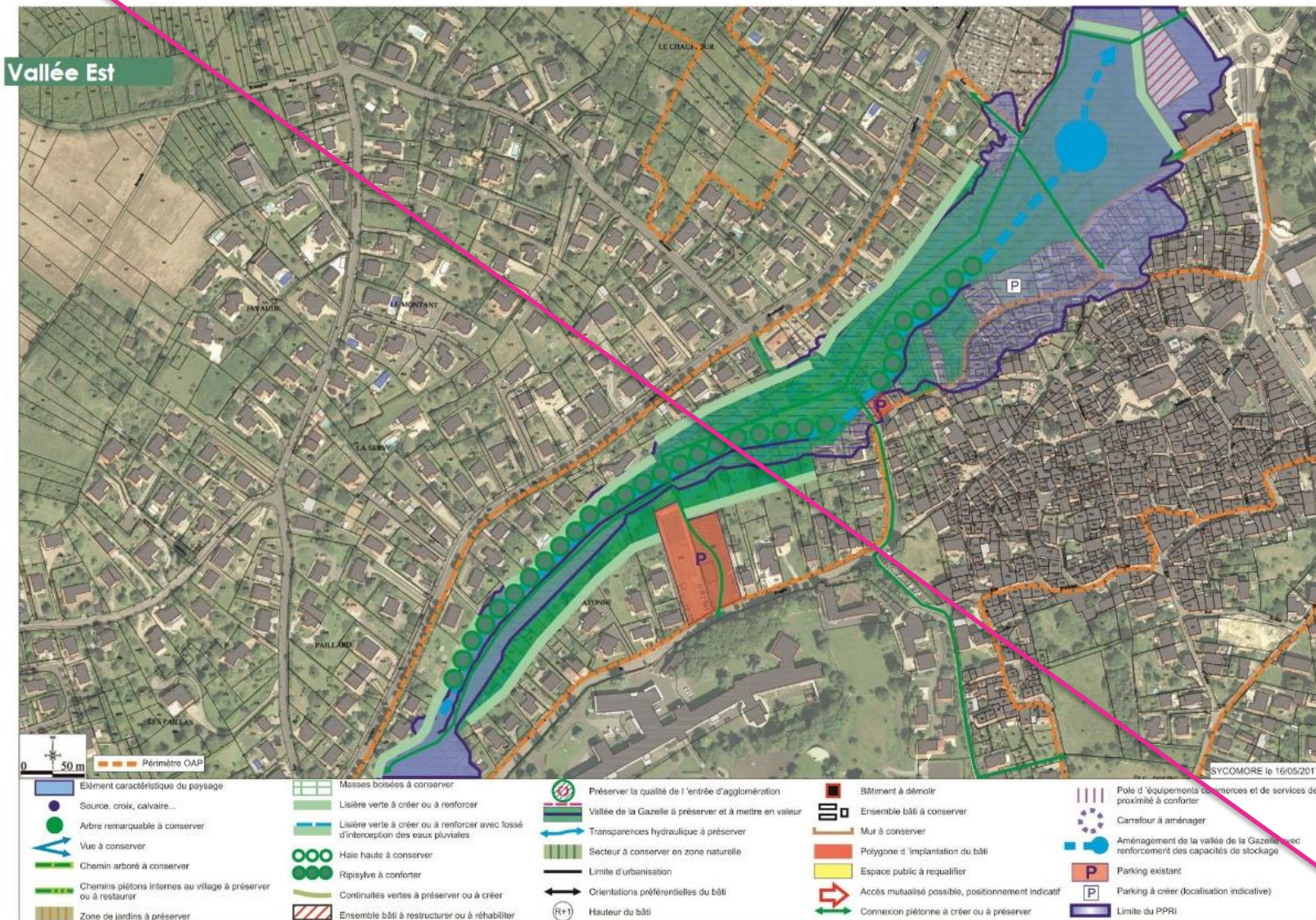
Plan à l'échelle du bassin urbain de Romagnat

Extrait du PLU / trame verte et bleue



OAP RUE DES JARDINS





Extrait du PLU / OAP de la Gazelle

Plan à l'échelle du bassin urbain de Romagnat

Enjeu N°1/Renforcer le rôle de la vallée dans l'animation et l'image de la ville

Objectifs	Orientations d'aménagement et de programmation
<ul style="list-style-type: none"> > Faire de la vallée un lien entre les quartiers et entre la ville et les espaces naturels 	<ul style="list-style-type: none"> ☞ Créer un cheminement piéton continu en fond de vallée de Clémensat au parc Alexis de Tocquville. ☞ Mettre en valeur les liaisons de ce chemin avec le centre. ☞ Aménager une liaison entre la ZAC multi-sites et la vallée par la rue du Montant et la rue du Moulin. ☞ Améliorer la liaison entre la vallée et la zone 1AU du bourg. ☞ Assurer des connexions avec le réseau de chemins de randonnée. ☞ Créer des accès à partir des aires de stationnement
<ul style="list-style-type: none"> > Faire de la vallée un lieu de pratiques douces diversifiées 	<ul style="list-style-type: none"> ☞ Préserver, reconstituer et développer une offre de jardins potagers et de vergers. ☞ Rendre accessible et appropriable la vallée dans son ensemble. ☞ Permettre la réalisation d'espaces et d'équipements récréatifs (calmes) compatibles avec le risque inondation et le maintien de continuités écologiques.
<ul style="list-style-type: none"> > Restaurer et rendre visible les qualités paysagères de la vallée 	<ul style="list-style-type: none"> ☞ Concevoir un projet de paysage global en lien avec le projet d'aménagement hydraulique. ☞ Assurer une bonne intégration paysagère des aménagements hydrauliques. ☞ Préserver des fenêtres sur la vallée à partir des voies et chemins existants.

Enjeu N°2/ Conforter les continuités écologiques

Objectifs	Orientations d'aménagement et de programmation
<ul style="list-style-type: none"> > Préserver et renforcer les structures végétales 	<ul style="list-style-type: none"> ☞ Préserver et renforcer la ripisylve. Mettre en œuvre un programme de restauration des berges. ☞ Conserver le caractère arboré des chemins existants. ☞ Créer des lisières vertes en limite de la zone urbaine avec la zone Nj. ☞ Conserver la trame végétale dense sur les franges de la vallée (secteur des Plantades).
<ul style="list-style-type: none"> > Maintenir les continuités écologiques dans la vallée. 	<ul style="list-style-type: none"> ☞ Eviter la fragmentation des espaces et les effets de coupures. ☞ Maîtriser les constructions en fond de vallée. ☞ Garantir une perméabilité des clôtures.
<ul style="list-style-type: none"> > Préserver des connexions avec les espaces naturels 	<ul style="list-style-type: none"> ☞ Mettre en valeur le potentiel des chemins. ☞ Maintenir les zones de contact entre les Plantades et la vallée. ☞ Préserver des continuités végétales entre la vallée et Montrognon.

Objectifs	Orientations d'aménagement et de programmation
<ul style="list-style-type: none"> > Améliorer le fonctionnement hydraulique de la vallée 	<ul style="list-style-type: none"> ☞ Mettre en œuvre le programme de création de bassins de stockage ☞ Restauration du lit de la Gazelle.
<ul style="list-style-type: none"> > Préserver le champ d'expansion des crues 	<ul style="list-style-type: none"> ☞ Maintenir le caractère naturel du fond de vallée.

3- Les fondamentaux

→ On est en milieu habité



- Paysages ouverts = respiration
- Bosquets d'arbres en limites de parcelles privées



- Ruisseau à ciel ouvert
- Partiellement busée: sous les routes et les chemins
- Ripisylve associée peu perceptible



La faune (en rapport avec la LPO et les associations locales)

L'Habitat des amphibiens

- Murets existants
- Milieux humides
- Milieu ouvert



Alyte accoucheur – espèce emblématique du site

Episodes orageux, crues...

→ 15 minutes après l'orage du 20 juillet 2018



Les pratiques (en rapport avec le tissu associatif)

- Tir à l'arc
- Sentiers de randonnée



Les pratiques (*en rapport avec le tissu associatif*)

Les vergers et les potagers

- Transition paysagère entre les ilots privés et l'espace public
- Nourriture et points d'eau favorables à la faune
- Espaces de convivialité



Les murets en pierre sèche / le patrimoine

- Limite marquant des séquences
- Valeur patrimoniale forte
- Habitat pour les amphibiens
- Gestion des pentes



Les portails / le patrimoine

- Limite Privé / Publique
- Diversité de forme, de matériaux et de couleurs
- Valeur patrimoniale forte
- Eveil de la curiosité et de l'imaginaire / Valeur poétique



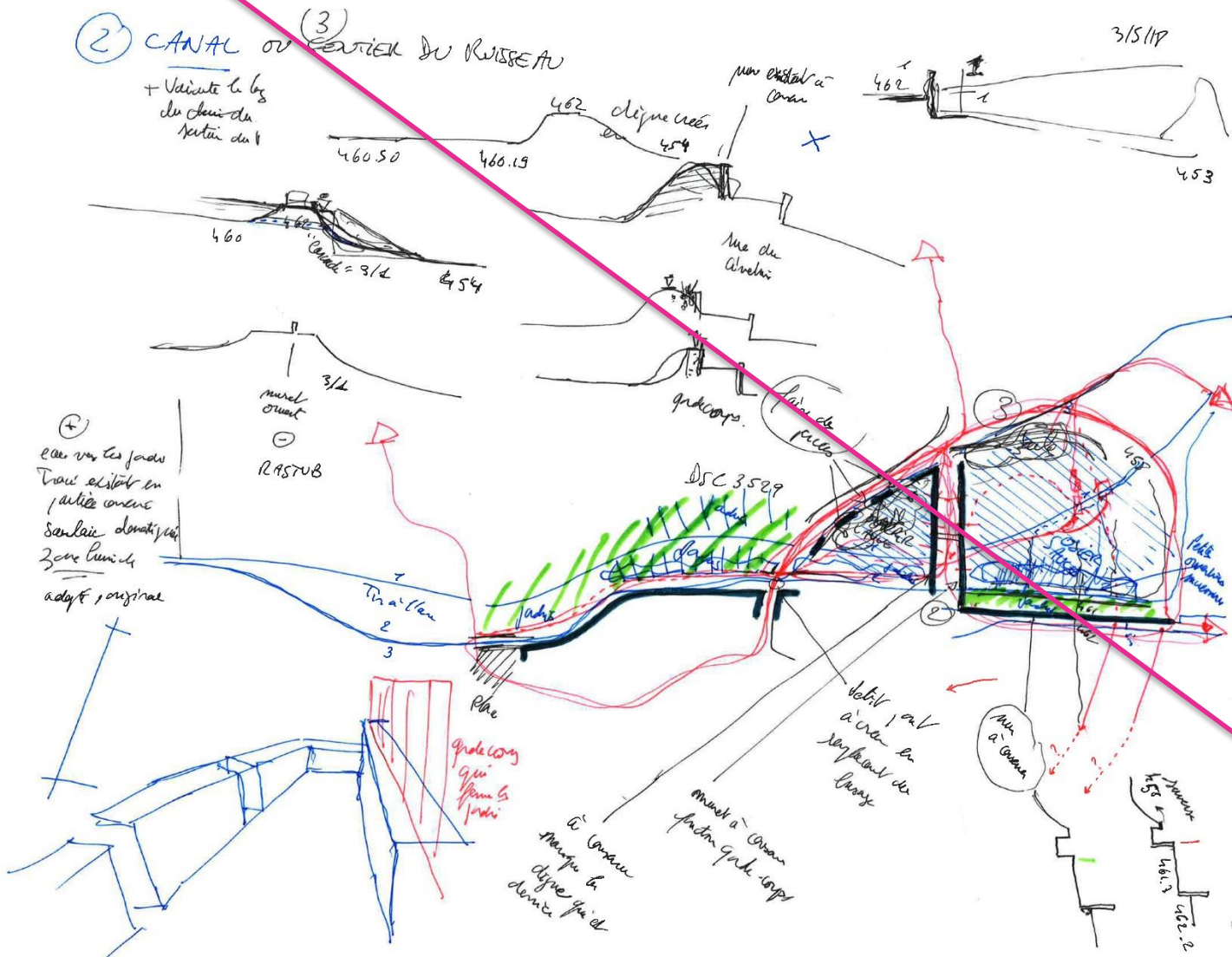
4- Les idées

Intégrations techniques ? Paysagères ?

Atelier de travail / la démarche

Comment intégrer les fondamentaux?

- Ouvrages hydrauliques
- Place de l'eau
- Murs
- Prairies et nature
- Jeux
- Jardins potagers
- Sentiers
- Trame urbaine transversale



Mettre l'eau en valeur les caractères naturels

- Souligner la présence de l'eau
- Mettre à ciel ouvert la Gazelle



Le chemin de l'eau (gabions en fond de lit de rivière ?)

Conserver une ambiance naturelle

- Traiter les rives, faire entrer la nature dans la ville
- Maintenir la présence de la prairie ouverte fauchée ou pâturée



Bassin d'orage (commune de Beaumont)



Bassin d'orage prairie naturelle / Parc du Vallon Lyon

Favoriser les zones humides

- Créer des méandres associés à des mares afin de favoriser des ourlets humides autour du trajet de l'eau
- Créer des mares et des zones humides favorables à la faune existante
- Favoriser l'autoépuration de l'eau par la végétation aquatique
- Protéger et renforcer la biodiversité



Le chemin de l'eau - Méandres



Zone humide



Chemins, sentiers, petits ponts (inondables)

Installer des spécificités végétales

- Être en partenariat avec l'association l'oseraie de Romagnat
- Installer une oseraie



Oseraie



Intégrer dans le paysage les ouvrages hydrauliques accompagner les ouvrages techniques

- Implanter des ouvrages fonctionnels intégrés dans le paysage
- Utiliser des matériaux naturels (pierres locales ou existantes sur le site, bois adaptés...)



Franchir les reliefs - accompagner les ouvrages techniques

- Végétaliser les talus
- Réutiliser les matériaux existants



Coussins gabion



Gradins gabion



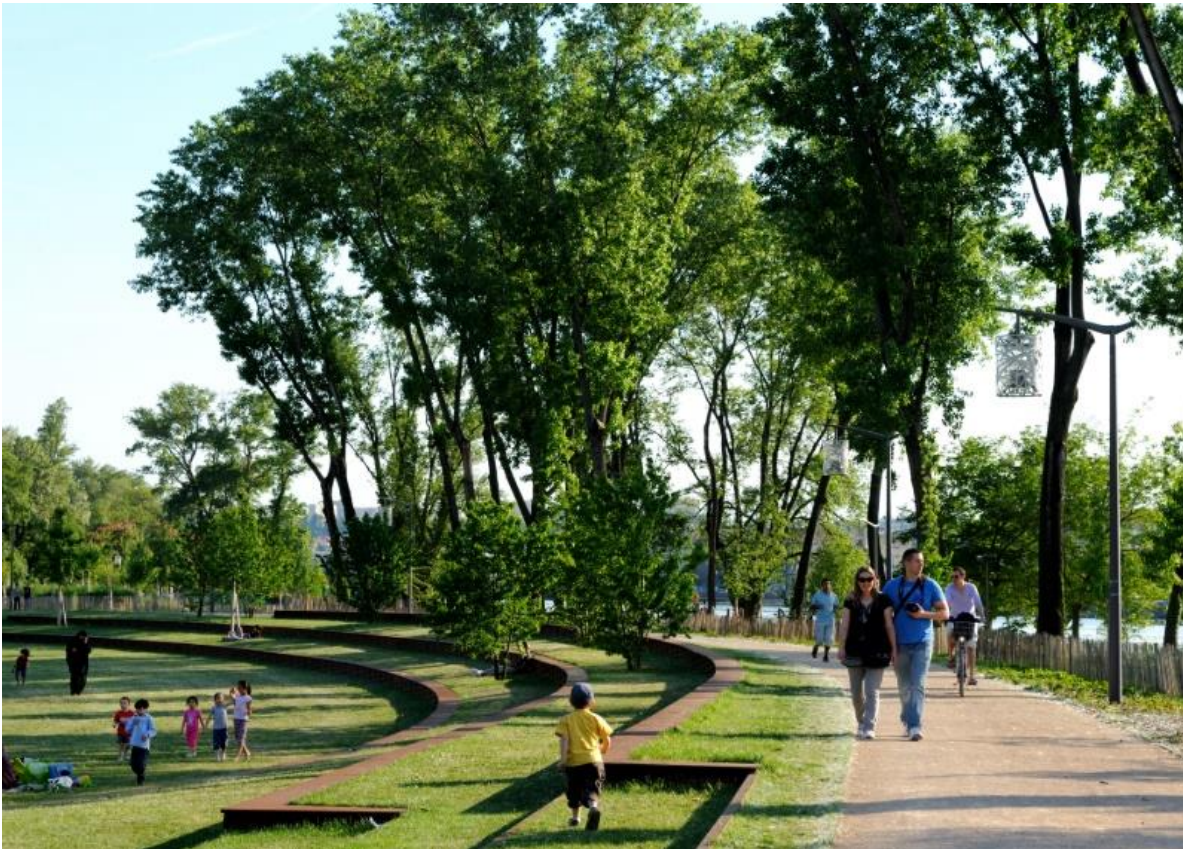
Talus enherbé

4- Les idées (suite)



**Zoom sur
les
pratiques
sociales
associées**

- Des gradines en limite de jardin public aval?
- Quelle ambiance, naturelle ou architecturée?



Gradines – Parc de Gerland Lyon



Gradines – Stade de foot Nuuk



Parcours santé / CRAPA



Aire de jeu naturelle en saule tressé vivant - Amsterdam



Mouvements de sols ludiques – Jardin botanique Chicago

Jouer avec du mobilier ludique

Du mobilier qui peut s'apparenter à des sculptures



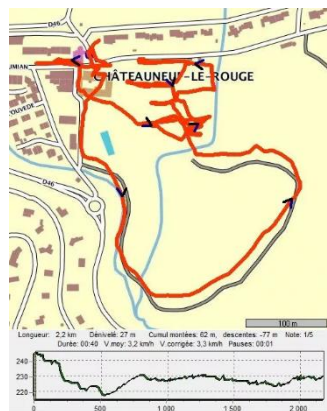
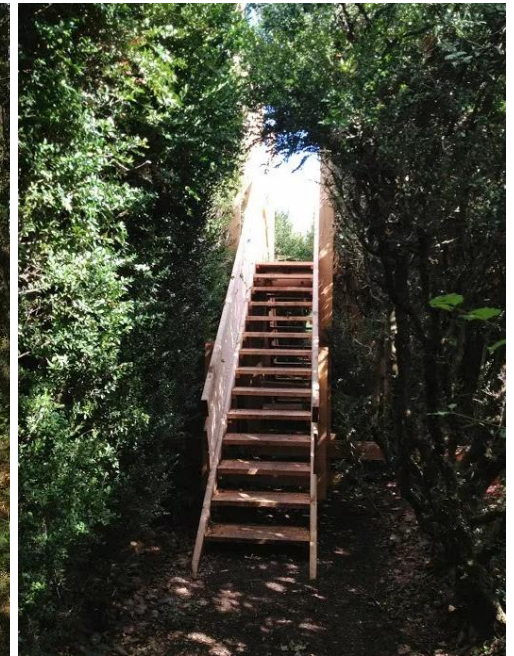
Tronc d'arbres jeux - Jardin Botanic Chicago

Jeux bois



Sculptures jeux béton ou naturel

Aménager un parcours d'art contemporain



Exemple

Parcours d'art contemporain – 2km
100 40mn CHATEAUNEUF le rouge
ARTEUM

Evoquer l'eau et raconter l'histoire du site
Associer découverte + culture + jeu

Rendre le site pédagogique

Comment parler de l'eau quand on ne la voit pas ?



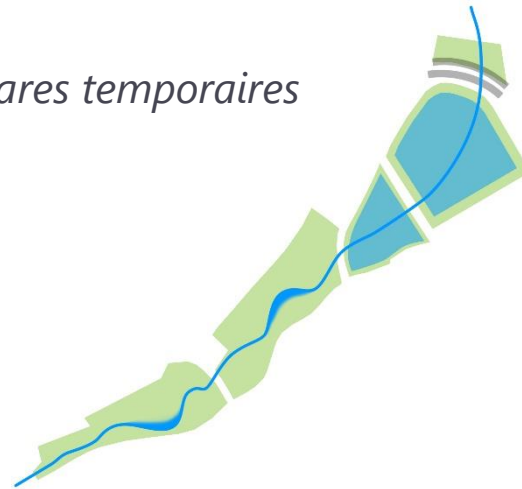
5- L'avant-projet

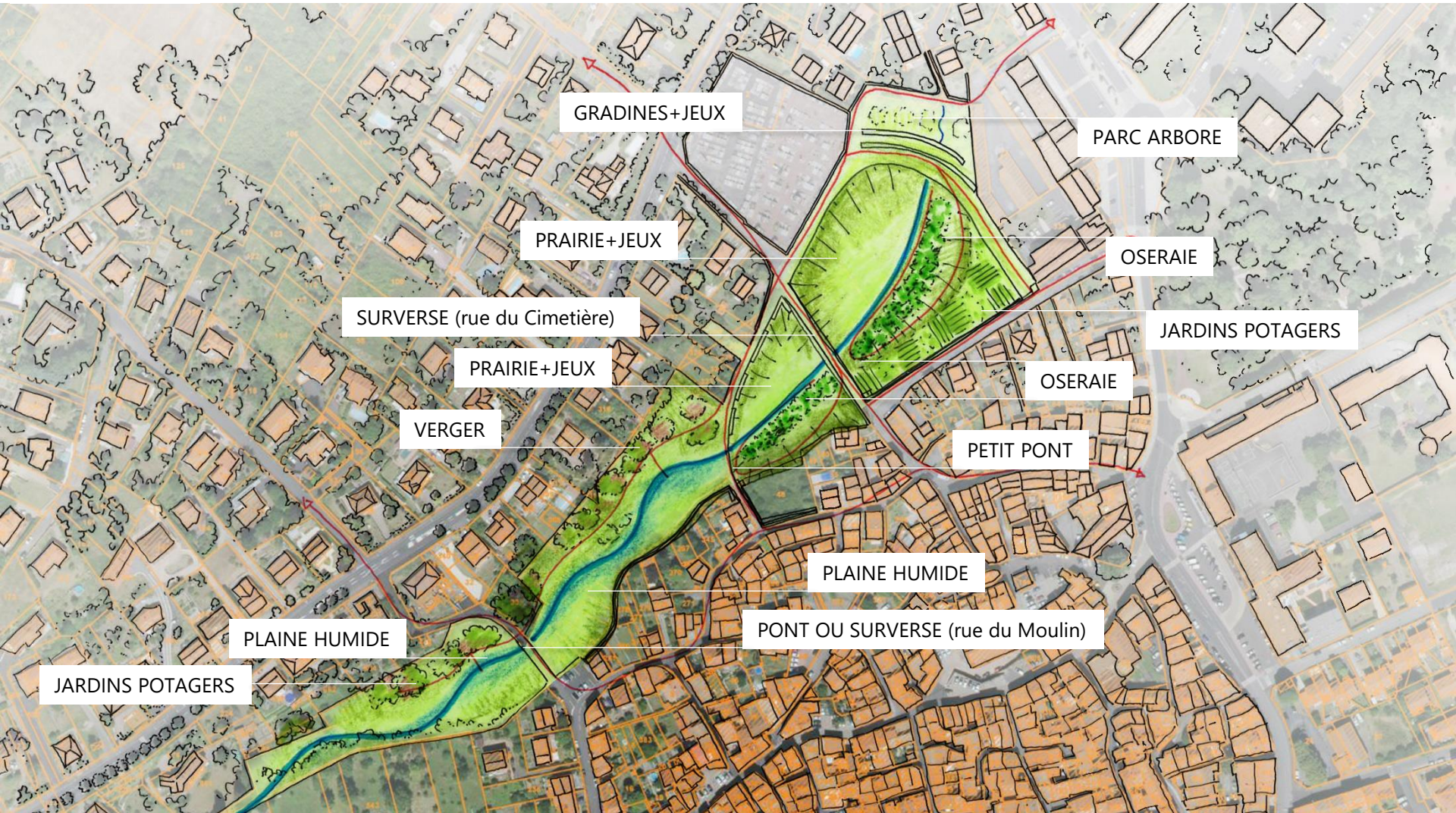
Reconstituer des méandres et des mares temporaires

Tout le temps: les méandres



De manière récurrente: les mares temporaires





GRADINES+JEUX

PARC ARBORE

PRAIRIE+JEUX

OSERAIE

SURVERSE (rue du Cimetière)

JARDINS POTAGERS

PRAIRIE+JEUX

OSERAIE

VERGER

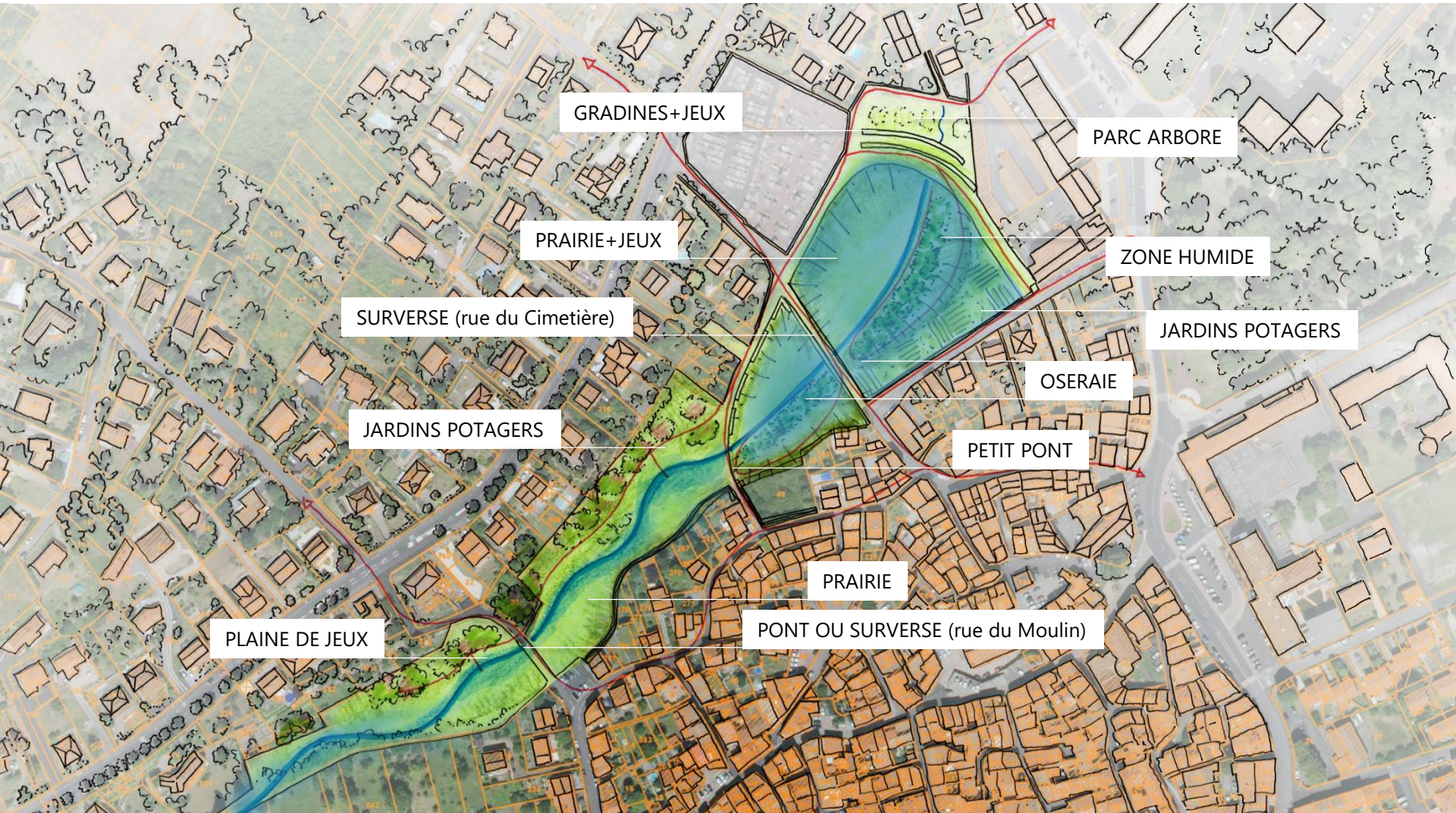
PETIT PONT

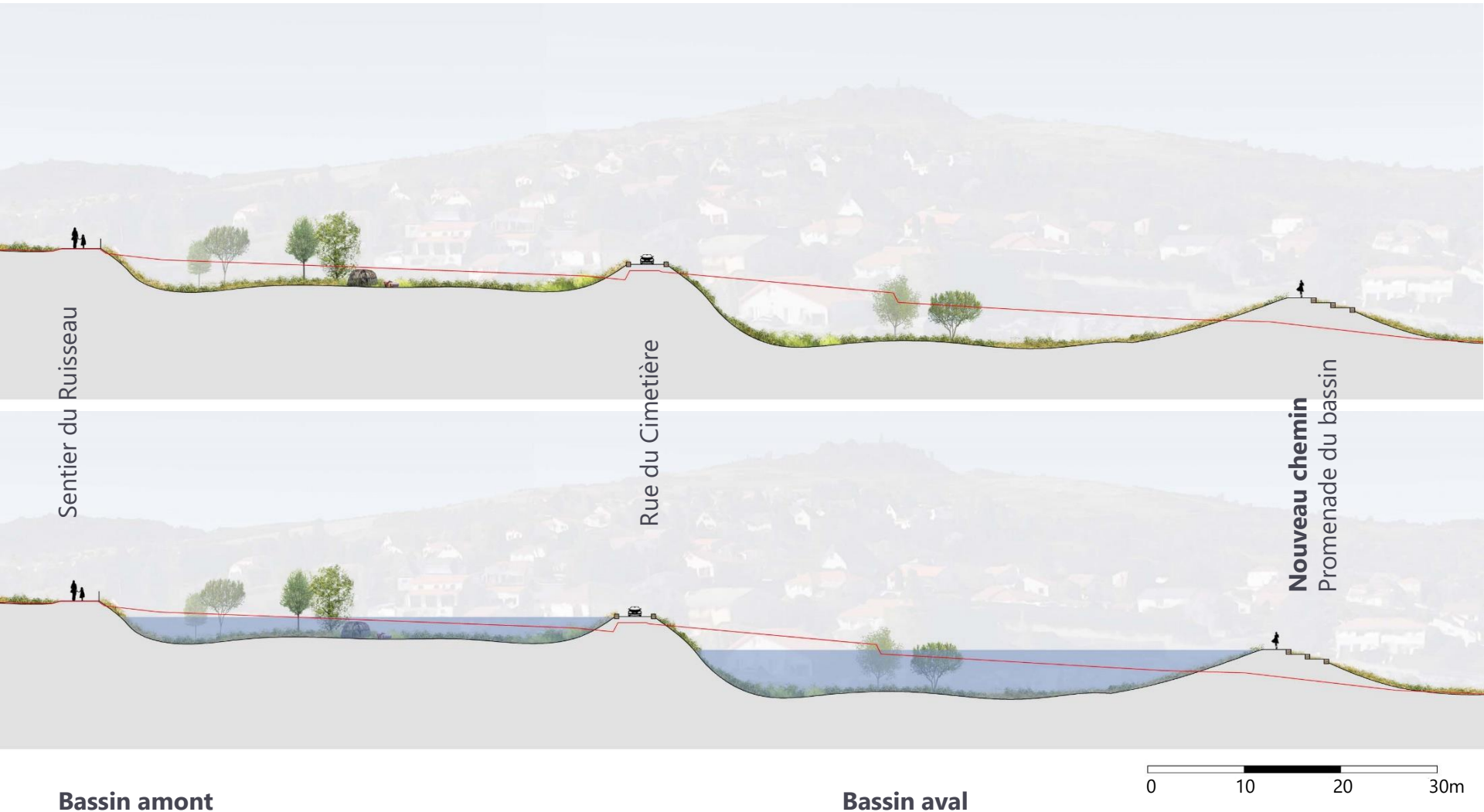
PLAINE HUMIDE

PLAINE HUMIDE

PONT OU SURVERSE (rue du Moulin)

JARDINS POTAGERS

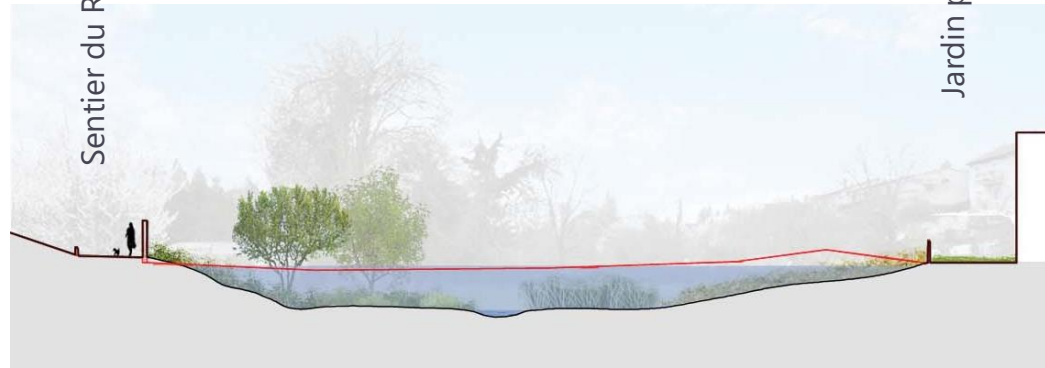




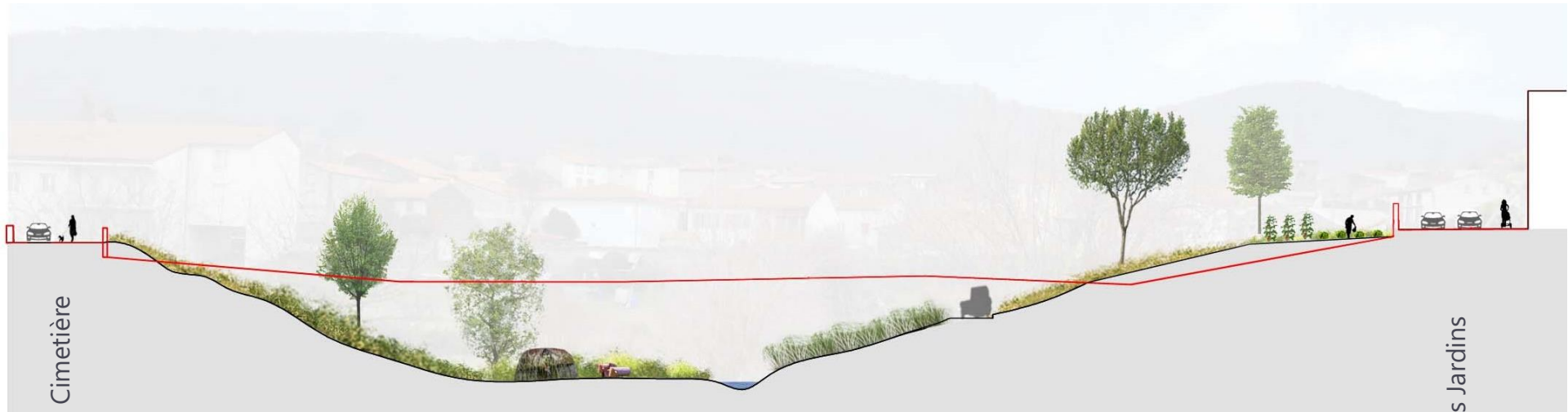


Sentier du Ruisseau

Jardin privé

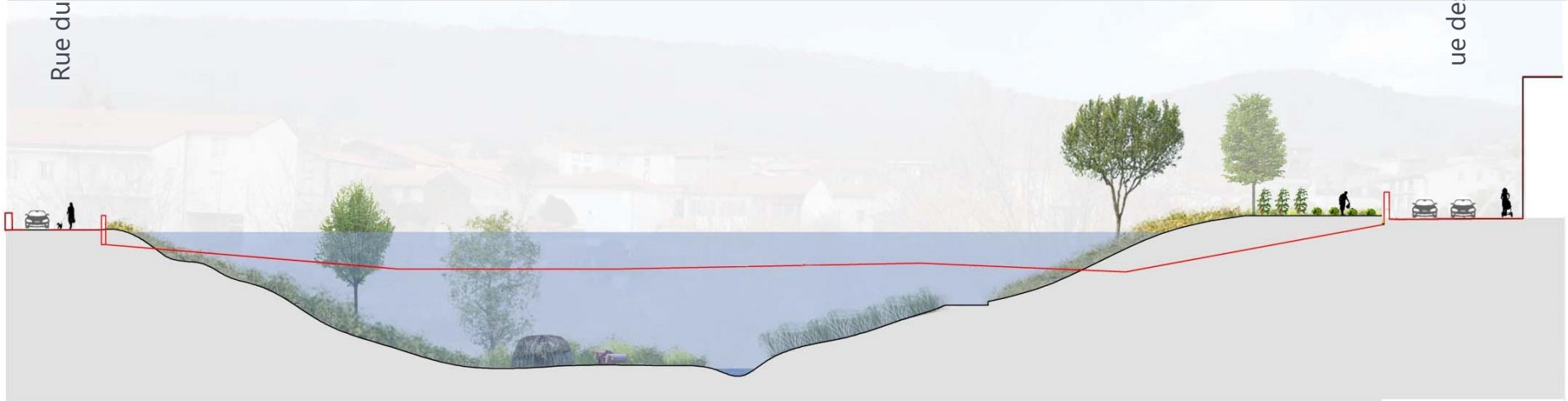


Bassin amont



Rue du Cimetière

Rue des Jardins



Bassin aval





Groupement de maîtrise d'œuvre :

HYDRATEC | Bureau d'études techniques
RELATIONS URBAINES | urbaniste et paysagiste

