

**Vivre avec le risque : tous partenaires ! Comprendre, planifier,  
Pour une prévention des risques fondée  
s'adapter, agir  
sur la sensibilité des populations au  
milieu naturel  
via le développement d'un dispositif de  
médiation**

Journée du 16 octobre 2025 – Riorges (42)

**Éléonore Mérour**

Docteure en sciences de l'organisation

Recherche-intervention en Entreprise Individuelle

Chargée d'animation territoriale chez Les Écologistes - Auvergne

## Comment se préparer pour faire face à de potentielles catastrophes ?

- **Augmentation et intensification** des événements extrêmes avec le changement climatique (CRED, 2024)
- **La société du risque** comme nouveau régime des sociétés modernes (Beck, 1986)
- Une **anthropisation du milieu** par l'homme : les catastrophes ne sont pas « naturelles » (Revet, 2018)



# Ancrages scientifiques

- **Programme « Management des Situations Extrêmes »** (Lièvre, 2016 ; Lièvre et al., 2019)
- **Co-organisatrice du séminaire et colloque**  
**« Situations extrêmes et résilience »**  
(Maison des Sciences de l'Homme de Clermont-Ferrand, 2022 - 2024)
- **Article : la gestion des risques entre vulnérabilité et résilience à Arequipa**



Colloque interdisciplinaire

« Situations extrêmes et résilience »

Séminaire 2021-2023 de la Maison des Sciences de l'Homme de Clermont-Ferrand

**Colloque international**  
**« Situations extrêmes et résilience »**

**21, 22 et 23 mai 2024**  
Accueil mardi 21 mai à 8h30

**MSH de Clermont-Ferrand**  
4 rue Ledru, 63000 Clermont-Ferrand  
**Amphi 219**

Ouvert au public - Entrée gratuite  
Inscriptions : [administration.msh@UCA.fr](mailto:administration.msh@UCA.fr)  
Programme : [msh.uca.fr](http://msh.uca.fr)

MINES PARIS | PSL\* | CAS CLERMONT | Cl@Rho | MSH | UCA CLERMONT AUVERGNE | UCA CLERMONT AUVERGNE | ESC CLERMONT | PUY-DÔME

# **Vulnérabilité et résilience : deux registres opposés mais complémentaires pour se préparer à une catastrophe**

Lièvre, P., Mérour, E., Morin, J., Macedo Franco, L., Ramos Palomino, D., Rivera Porras, M., ... & Van Wyk de Vries, B. (2022). Volcanic risk management practice evolution between vulnerability and resilience: The case of Arequipa in Peru. *Frontiers in Earth Science*, 10, 877161.

<b>PARADIGME</b>	<b>VULNÉRABILITÉ</b>
<b>Définition</b>	La propension à être affecté négativement par des situations potentiellement dangereuses et à être incapable d'y faire face. C'est un état statique
<b>Principe de base</b>	Il est possible de maîtriser techniquement l'impact d'un danger sur un territoire
<b>Approche</b>	Analytique - Déterministe
<b>Point de départ</b>	Aléa
<b>Nature de la solution</b>	<b>Facteur technique</b>
<b>Caractérisation de l'approche</b>	Défensif Top-Down
<b>Centrage</b>	Risque
<b>Problèmes et limitations</b>  (Lièvre et al., 2022)	a) Le degré de précision des prévisions relatives à l'impact de l'aléa est encore insuffisant  b) Il est difficile d'intégrer la capacité d'adaptation du système dans le modèle

# **Développer une stratégie de préparation dans la résilience**

**Une approche psychosociologique des catastrophes  
pour comprendre la construction du sens en situation  
extrême  
et les mondes de sensibilité entre humain et territoire**

## **Thèse de doctorat**

Mérour, E. (2024). *Une investigation des mondes de sensibilité comme orientation pour la conception d'un dispositif de gestion des risques volcaniques*. Thèse de doctorat, Université de Clermont-Ferrand.

# La méthode socio-anthropologique

(Olivier de Sardan, 2009)

## Un regard sur le monde

- Principe de l'immersion : « vivre avec », faire partie de la situation étudiée à tous les niveaux de l'organisation ;
- La surprise et l'étonnement à la base de la comparaison continue des phénomènes
- Une attention précise aux comportements verbaux, non-verbaux et aux non-dits ;
- La position du chercheur est l'objet d'enjeux à décrire minutieusement

## Une méthode

- L'observation-participante, La participation observante
- Un journal de bord minutieux
- Des entretiens
- Rapports, documentations, photographies, schémas.
- Comprendre l'histoire du territoire tout en accédant à la sensibilité de ceux qui le vivent.

# La « sensibilité à »

(Bourdieu, 1986 ; Canguilhem, 1966 ; Varela et al., 2010 ; Récopé et al., 2011 & 2013 ; Récopé, 2019)



Histoire des actions  
réalisées par un  
être

Monde

Sens

**Lien**

**individu / environnement**

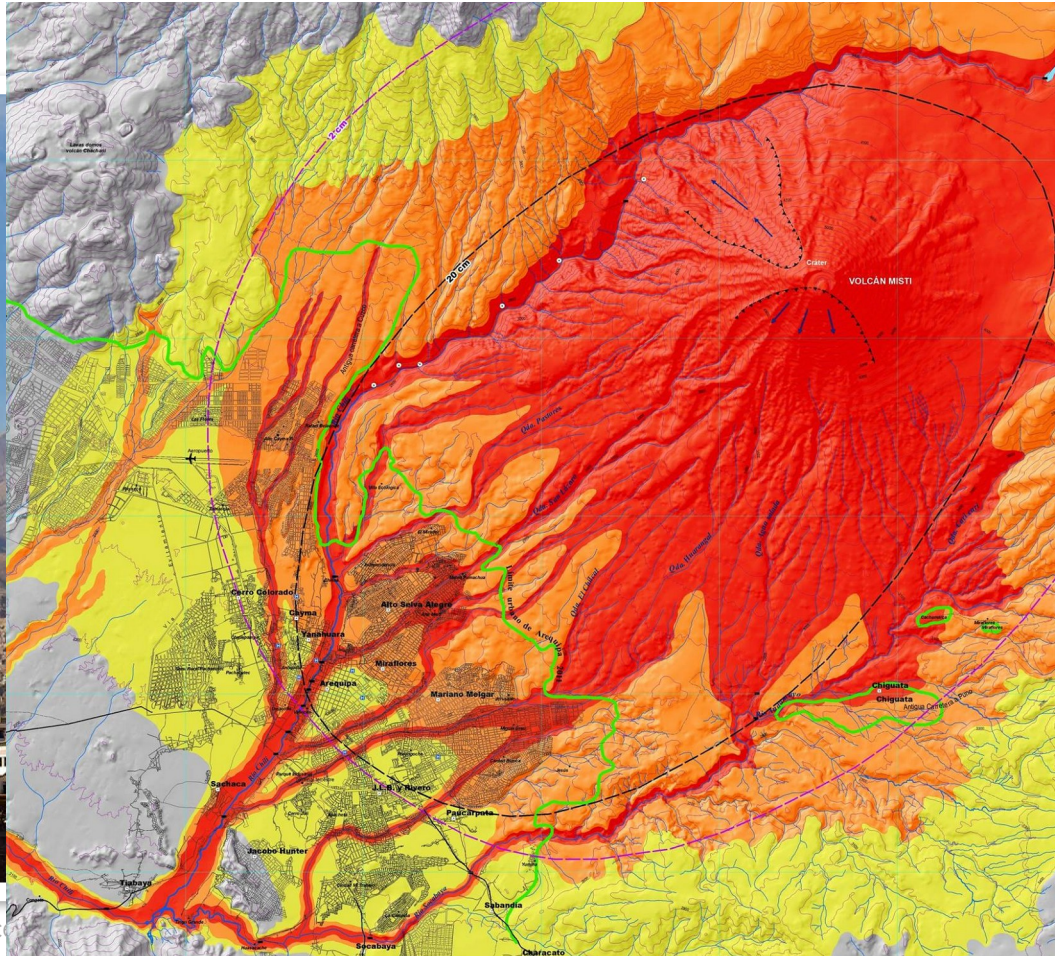
Signification

Accès à l'expérience vécue  
par le biais du corps, de la  
perception, de la cognition  
et de l'affectivité.

« Ce qui nous importe ».

Dispositions non  
conscientisées à agir

# Terrain : le volcan Misti à Arequipa au sud



Ingénieurs en  
surveillance  
volcanique et en  
gestion des risques

Sécurité civile

Scientifiques

Élus

Journalistes

Population locale 9



# **Arequipa au Pérou**

**Vivre avec les événements extrêmes**

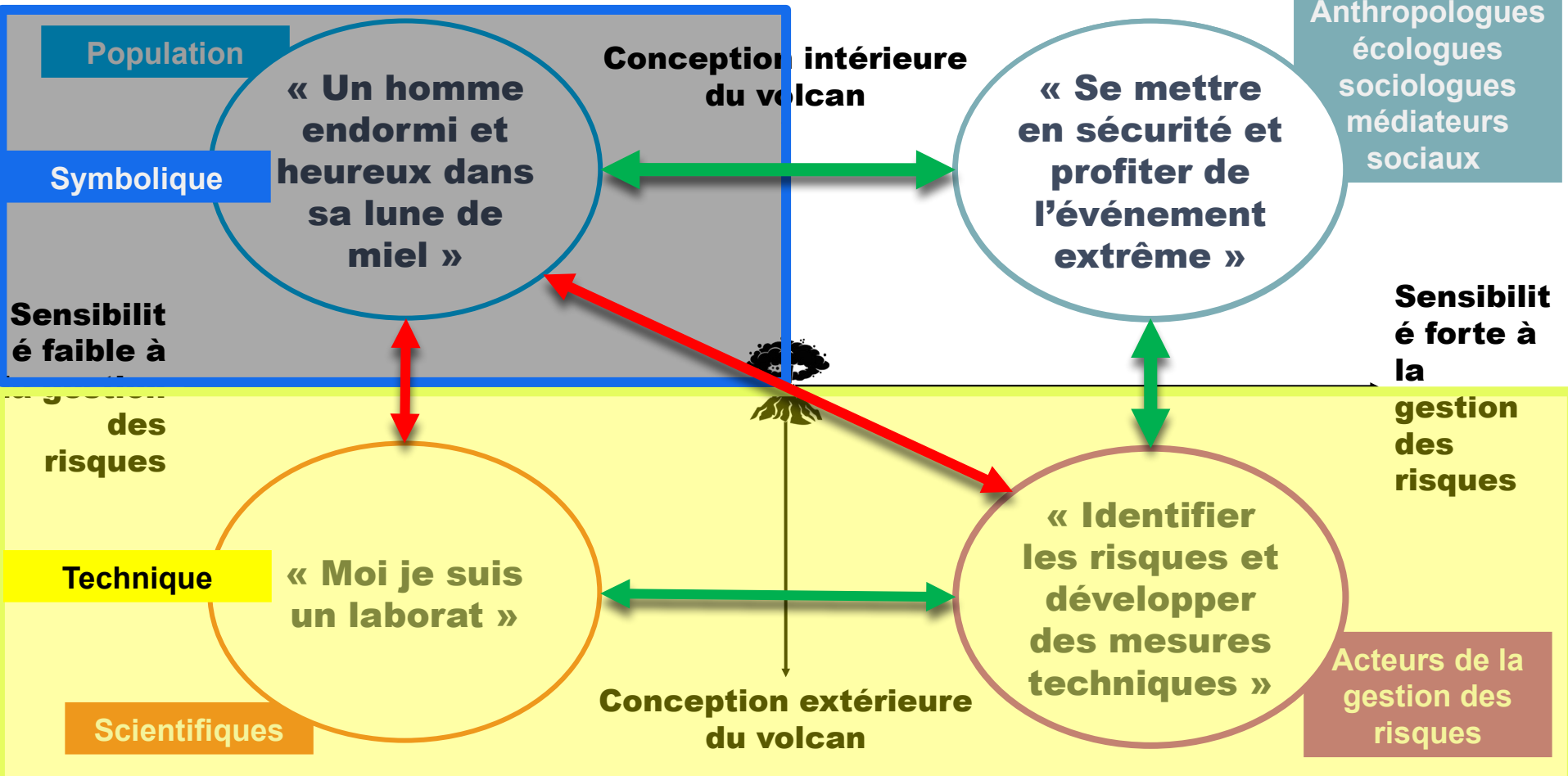
**Les mondes de sensibilité autour du volcan Misti**

**Proposition d'un dispositif de médiation pour  
la sensibilisation de la population**

# Vivre avec les événements extrêmes à Arequipa (Mérour, 2021 ; 2024)

Typologie des événements extrêmes vécus à Arequipa	Pluie torrentielle	Séisme	Activité éruptive
Manifestation	Cyclique (annuelle)	Fréquente / incertaine	Rare / inexistante
Vécu du risque	« Ras le bol » Fatalité	Expérience marquante (positive ou négative)	Symbole du volcan
Gestion des risques	Vulnérabilité Infrastructurelle	Sensibilisation très avancée	Vulnérabilité infrastructurelle et sociale

# Les 4 mondes de sensibilité

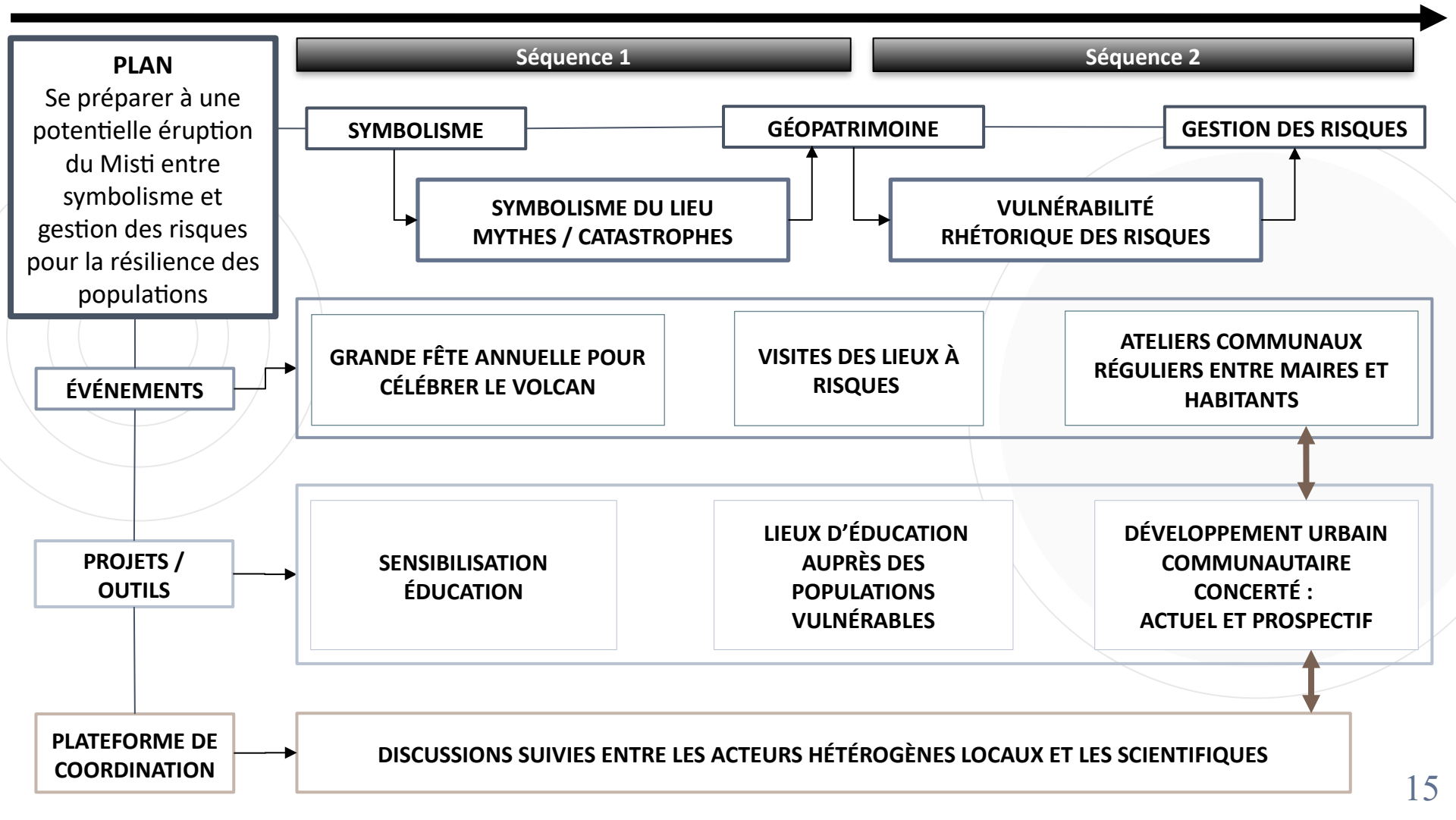


Deux logiques de construction du sens en tension  
entre **un registre technique et un registre symbolique**



**Proposition :**

**Un dispositif de sensibilisation  
comme médiation technico-symbolique de long  
terme**



# Conclusions

- La préparation dans la résilience doit se doter d'une approche sensible, sociale et développementale : vers une transposition au contexte français
- Elle doit servir à réduire l'écart cognitif entre les décideurs, les aménageurs, les scientifiques et les populations non-spécialistes → **des médiateurs**
- Il est difficile de mesurer la résilience pour en rendre compte par des indicateurs chiffrés
- Mais il devient indispensable de financer ces dispositifs pour développer la prévention afin d'atteindre des résultats sur le long terme.

Merci pour  
votre attention



# Des effondrements symboliques du sens en situation extrême malgré la préparation

**La catastrophe est « éprouvée situationnellement à partir de registres non-rationnels »** (Mérour, 2024, p. 383)

- **L'appel à la bible lors du séisme de 8,6 de magnitude en 2001** (Arequipa)
- **Les pompiers lors de l'incendie de Mann Gulch** (Weick, 1993 ; Holt et Comelissen, 2014)
- **La mythologie occidentale et non-occidentale** : la catastrophe au centre de l'existence des prémodernes dans un cycle de destruction et de reconstruction individuel, social et cosmique et progressivement de la vie quotidienne moderne. 18

# Conséquences : une vulnérabilité inéluctable qui implique une modestie dans la préparation

- La puissance publique **ne pourra pas toujours protéger** la population face à des aléas de plus en plus extrêmes ;
- La préparation est nécessaire mais **ne sera jamais optimale face à l'incertitude** (et au débordement de sens) provoquée par l'aléa.

Elle doit se doter de processus de sensibilisation dans une préparation de long terme qui tienne compte de la vulnérabilité sociale de la population et de l'écart cognitif avec les spécialistes.