

ATLAS CARTOGRAPHIQUE



DOCUMENT D'OBJECTIFS

REVISION 2022

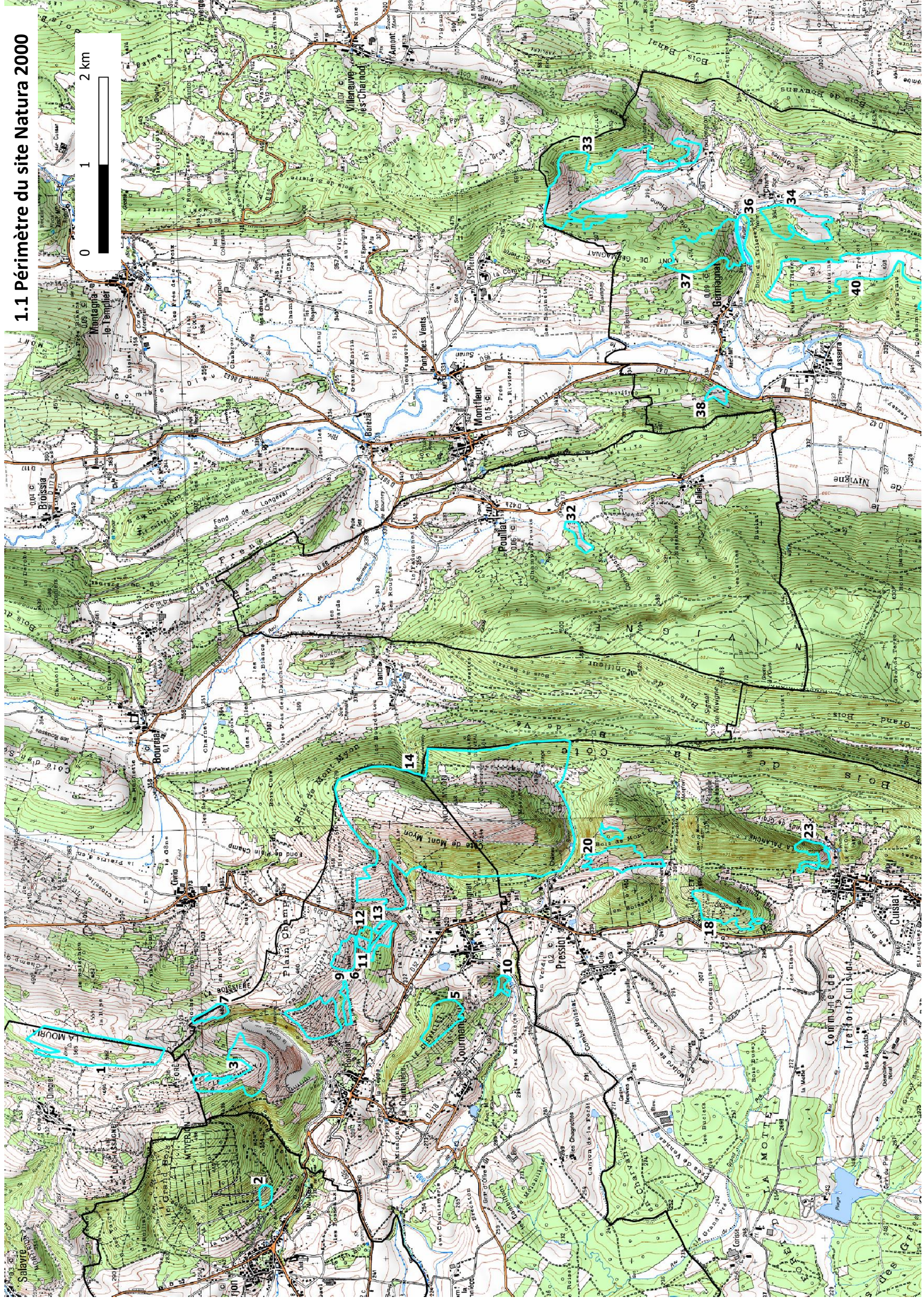
Revermont et Gorges de l'Ain Natura 2000 « FR8201640 »

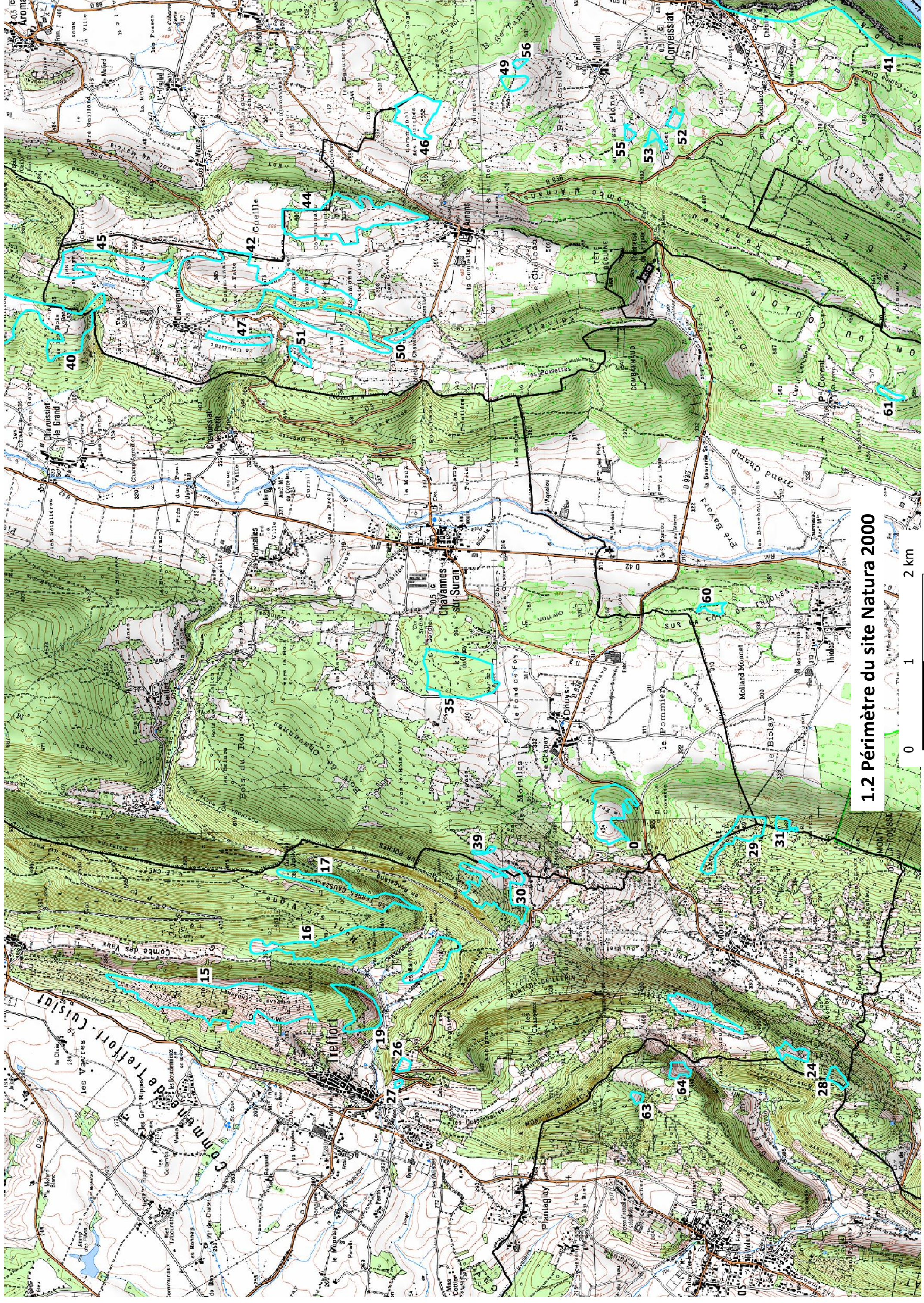


Liste des cartes :

N° et Titre de la carte	Page	Cité à la page du DOCOB
1 : carte du site	2 à 7	18
2 : carte topographique	8	37
3 : mosaïque d'habitat du Revermont	9	41
4 : continuités écopaysagères	10	41
5 : habitats d'intérêts du site	11	43
6: principaux habitats du site	12 à 13	43
7 : localisation des sites à chiroptères	14	79
8 : espèces d'intérêt communautaire (hors chiroptères et avifaune)	15 à 16	93

1.1 Périmètre du site Natura 2000

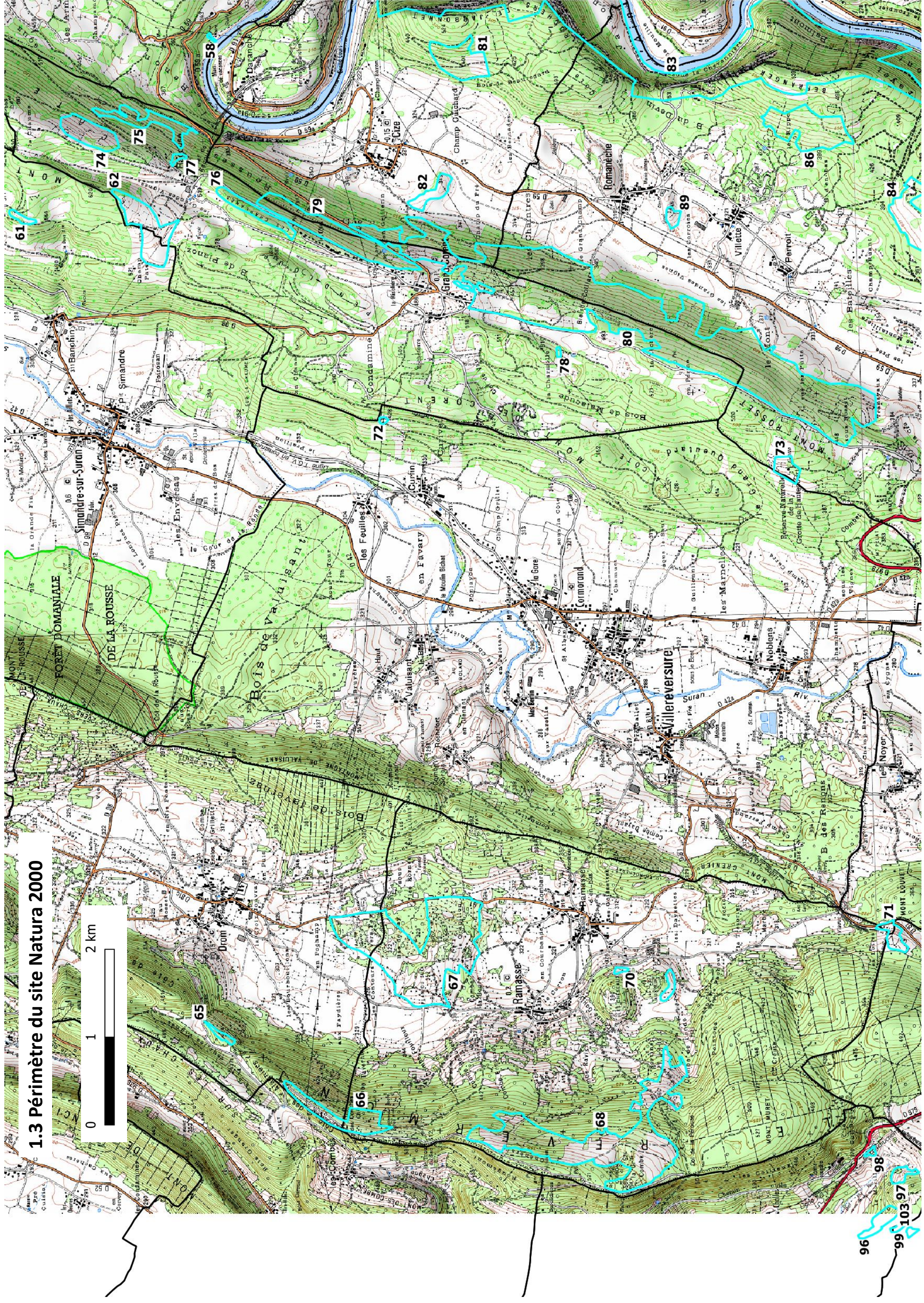
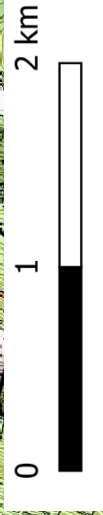


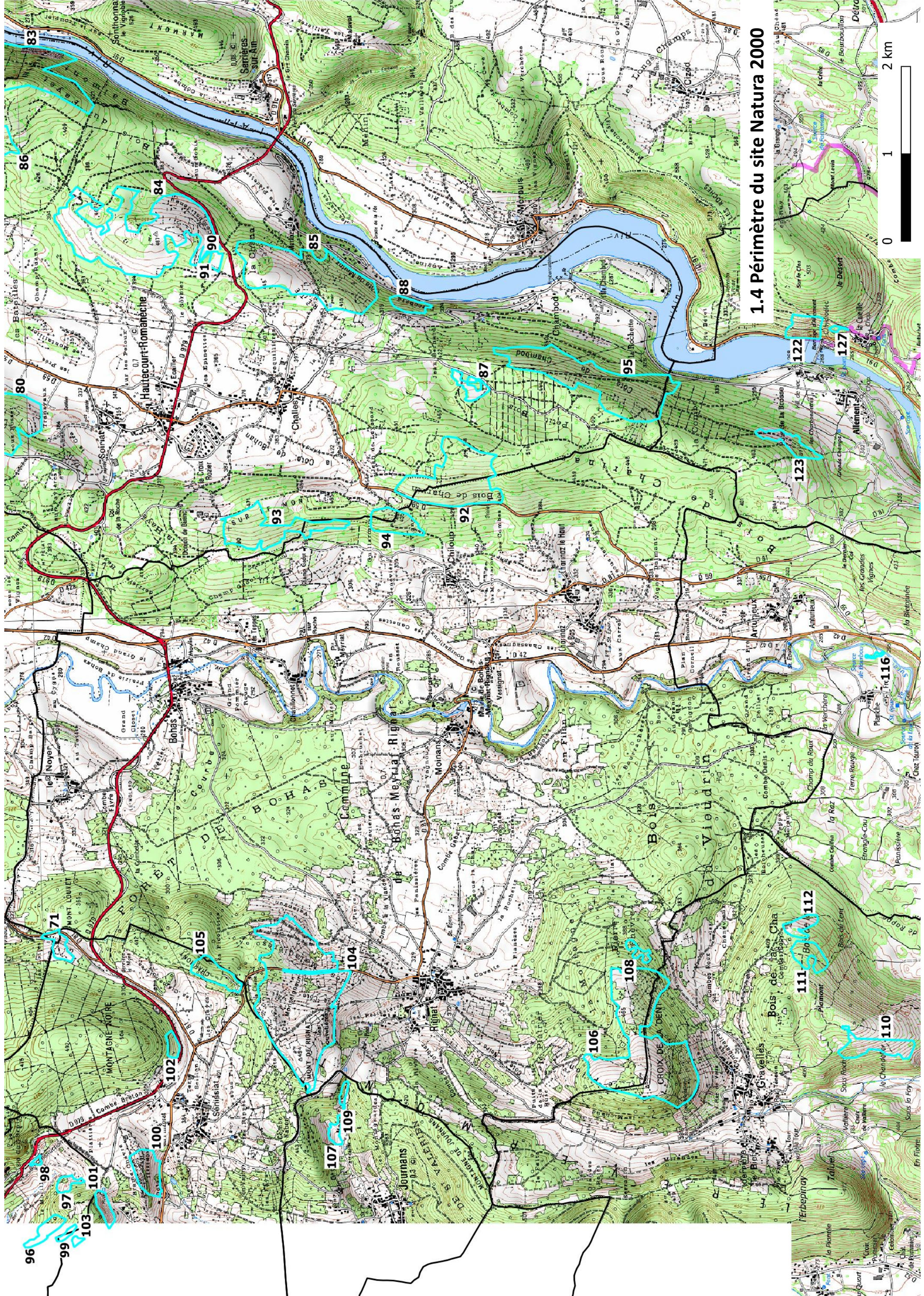


1.2 Périmètre du site Natura 2000

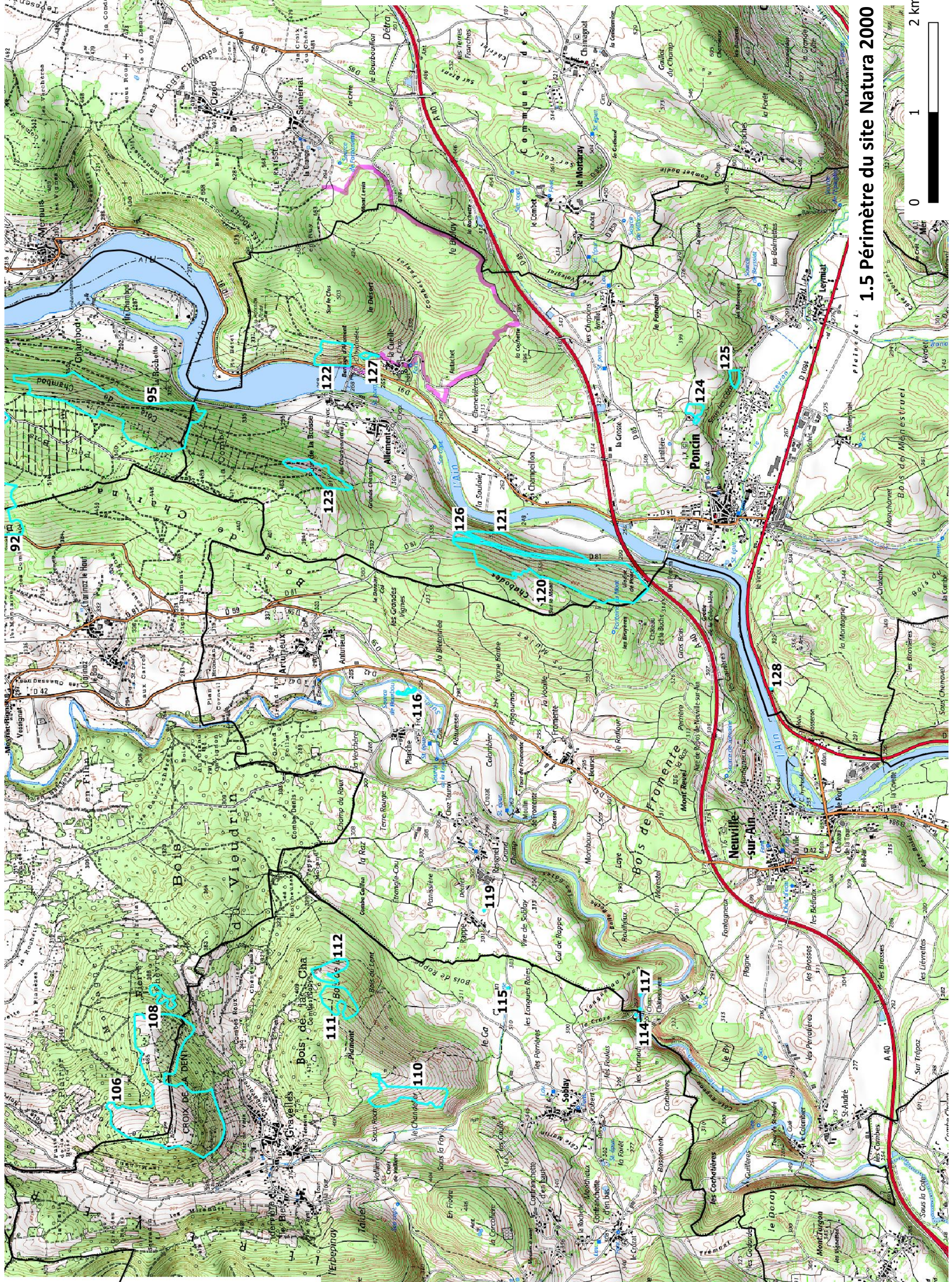


1.3 Périmètre du site Natura 2000

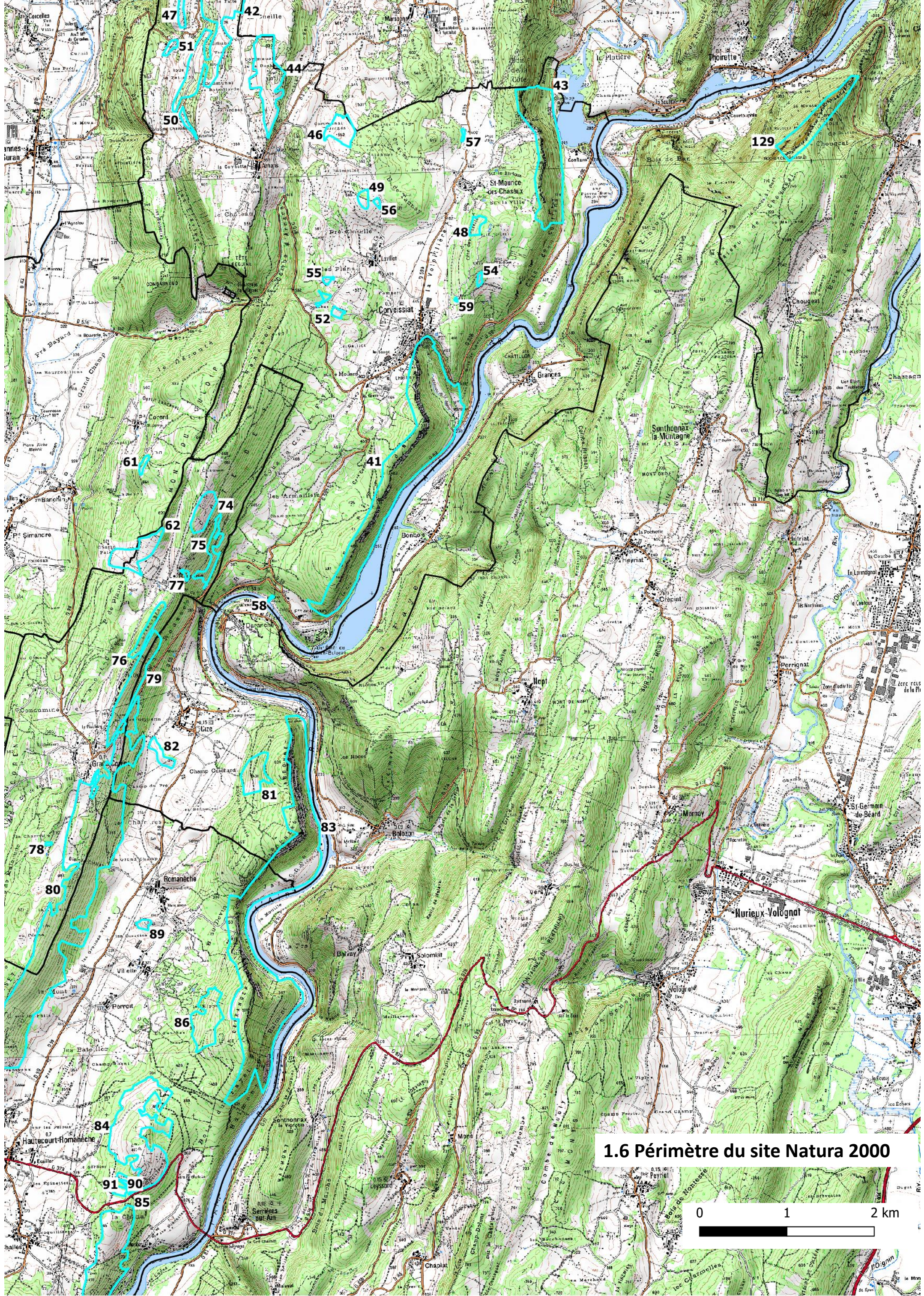




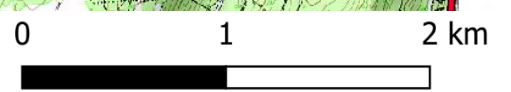
1.4 Périmètre du site Natura 2000



1.5 Périmètre du site Natura 2000

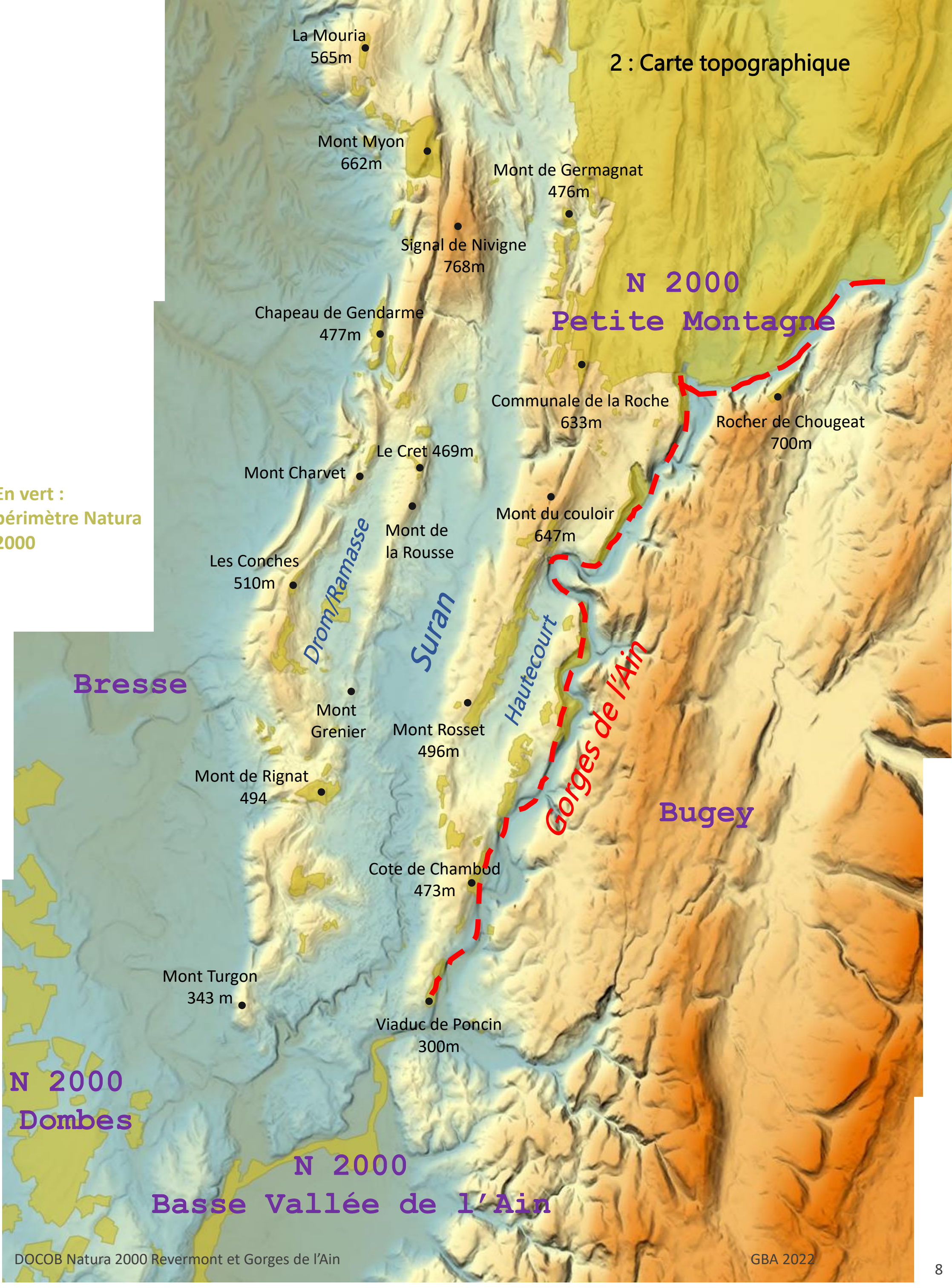


1.6 Périmètre du site Natura 2000

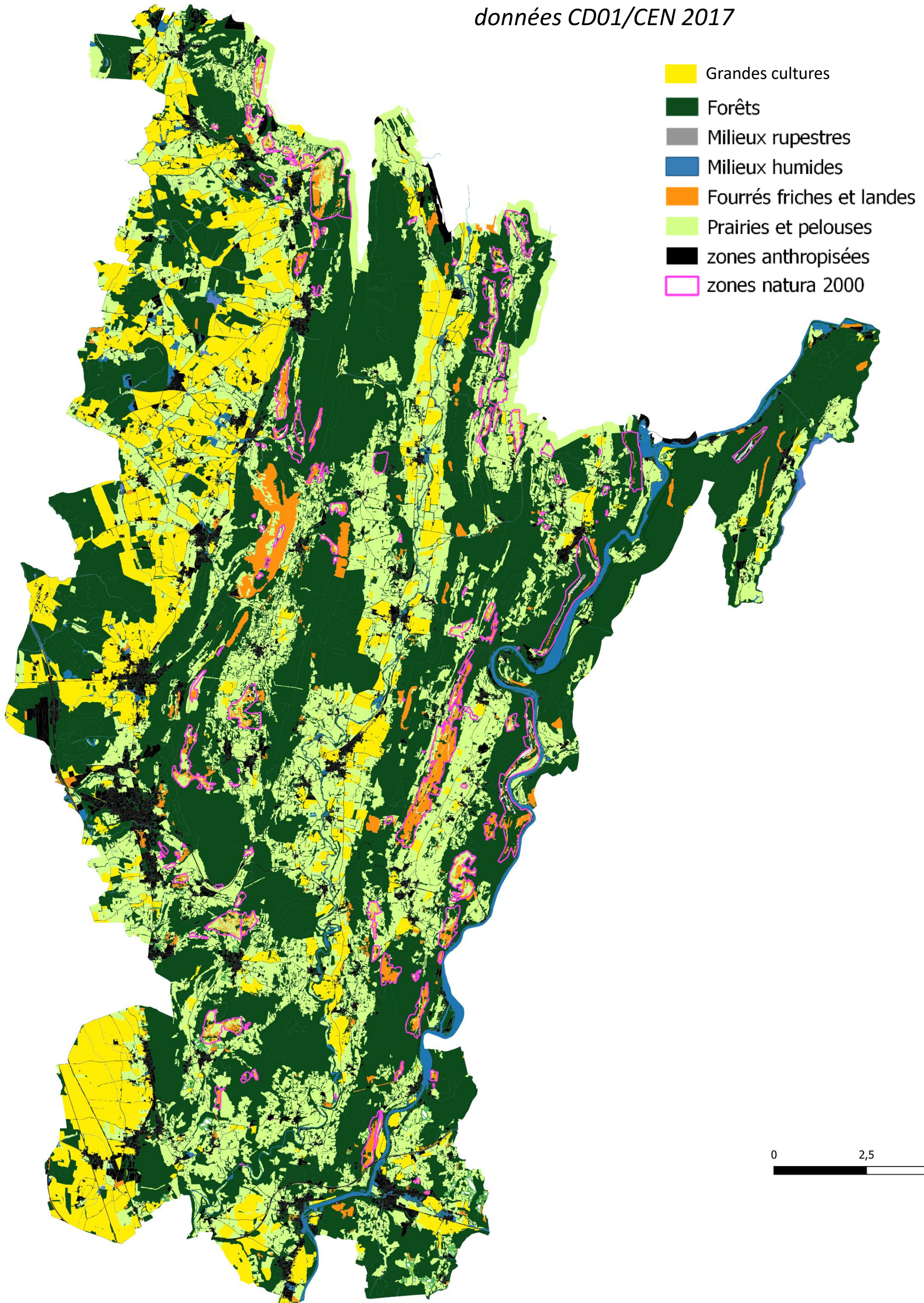


2 : Carte topographique

En vert :
périmètre Natura
2000

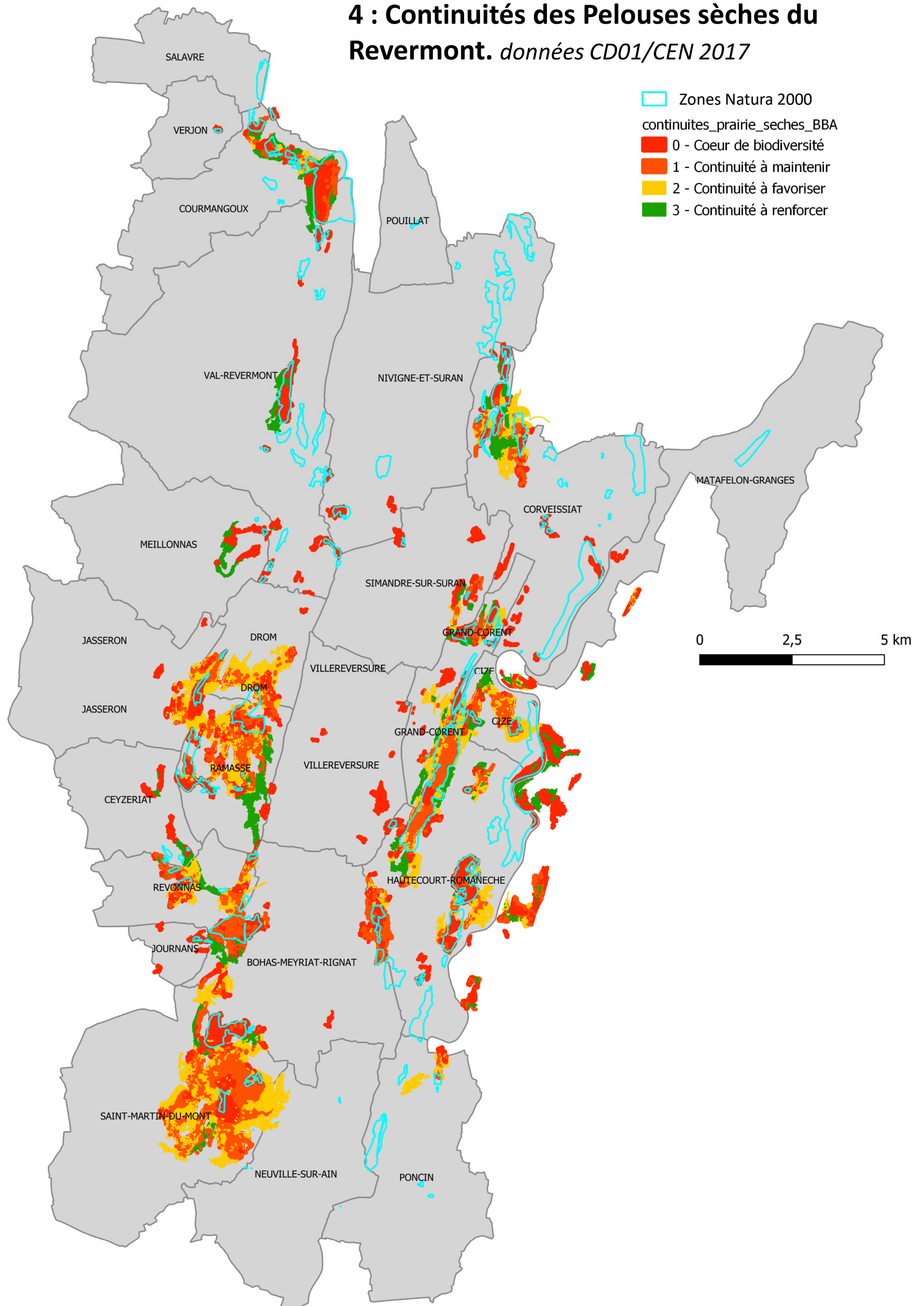


3 : Mosaïque d'habitats du Revermont données CD01/CEN 2017



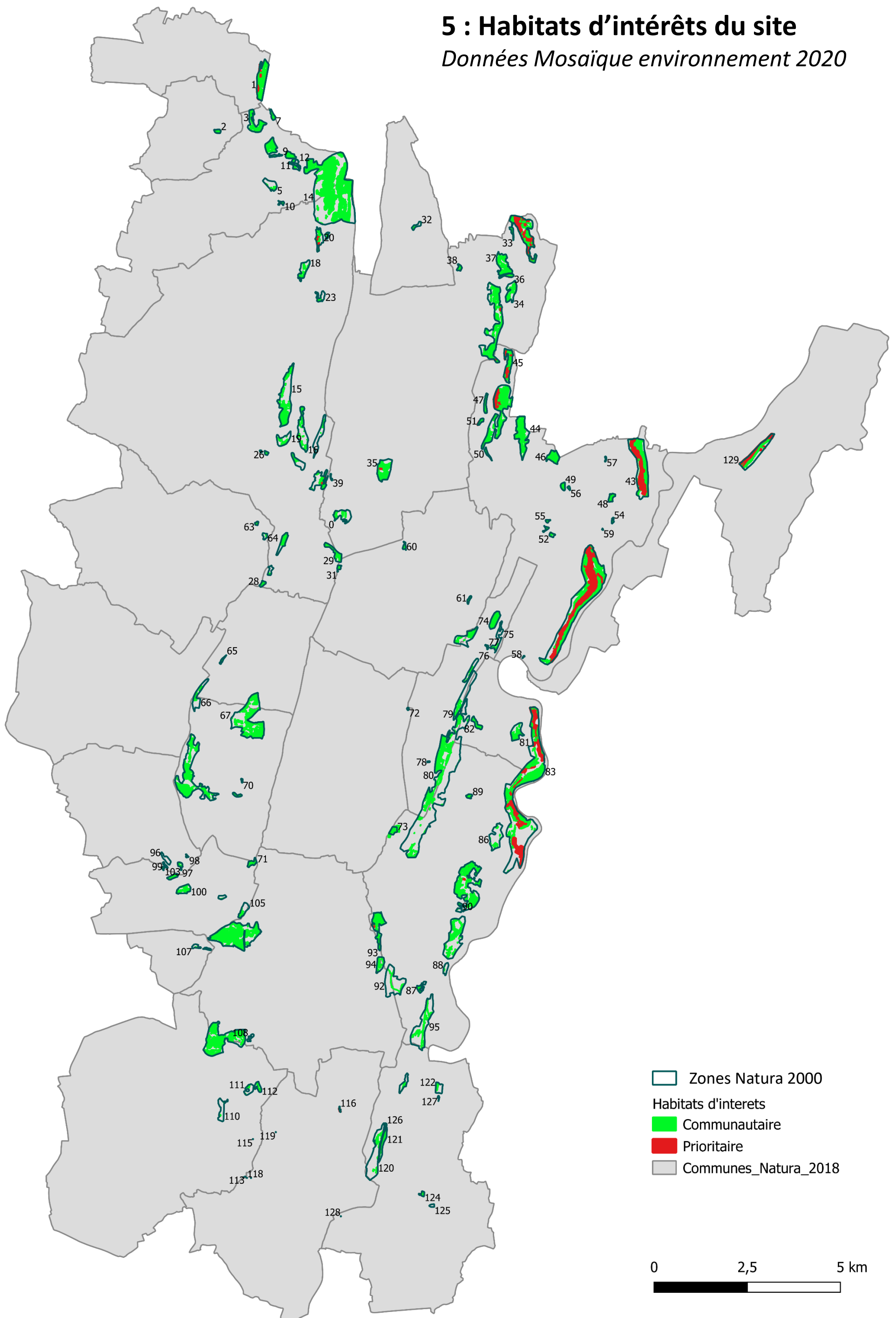
0 2,5 5 km

4 : Continuités des Pelouses sèches du Revermont. données CD01/CEN 2017



5 : Habitats d'intérêts du site

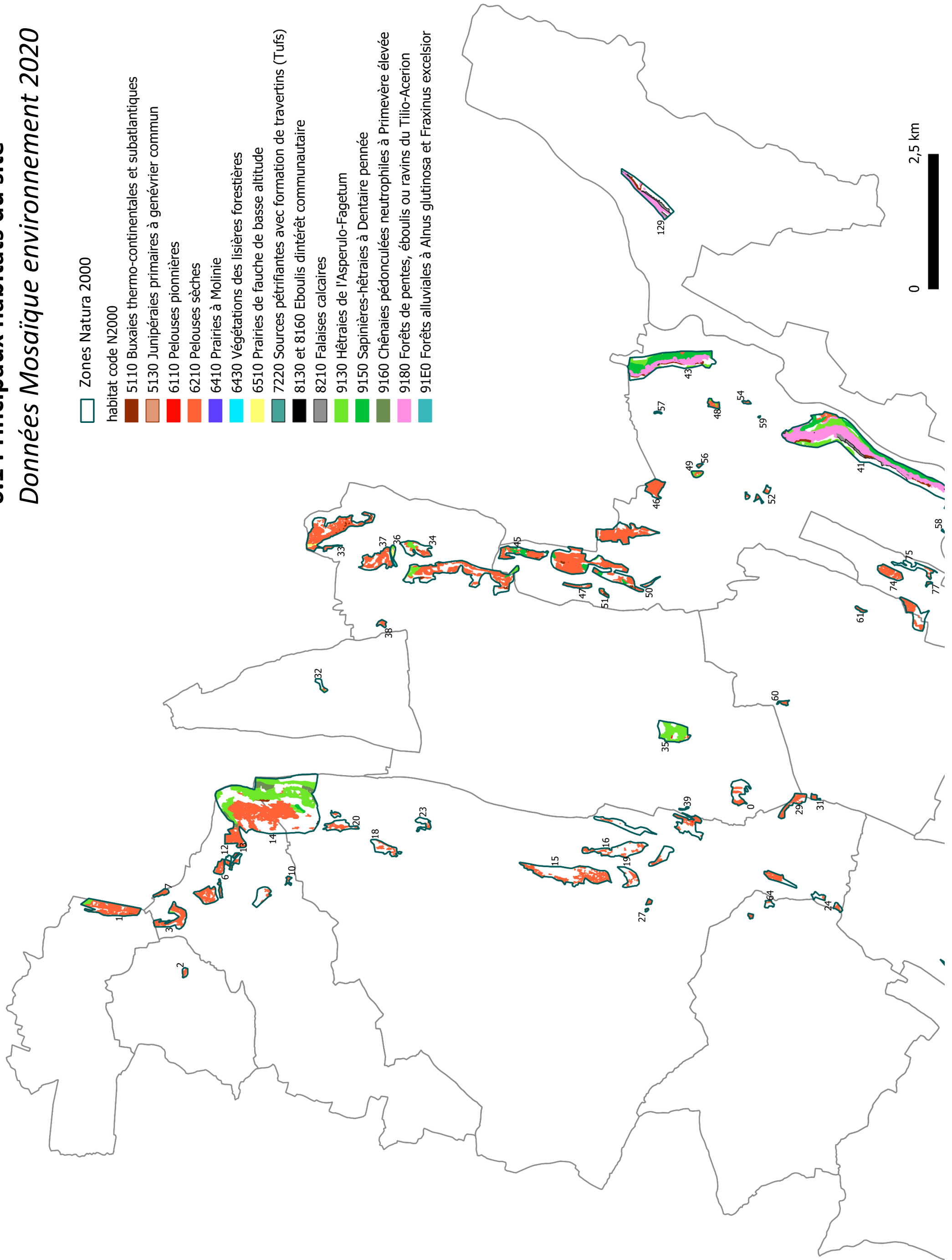
Données Mosaïque environnement 2020



6.1 Principaux habitats du site

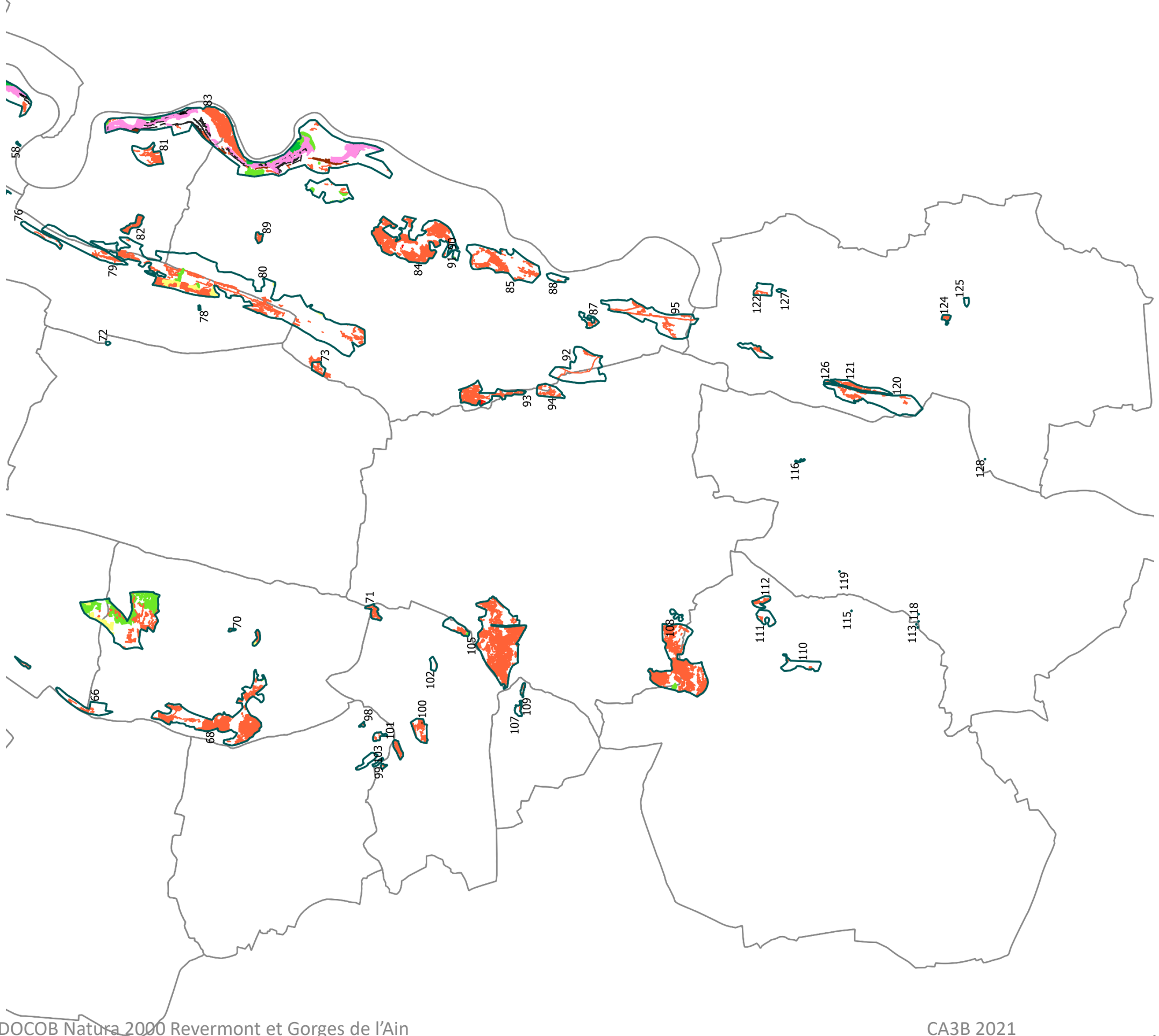
Données Mosaïque environnement 2020

- Zones Natura 2000
- habitat code N2000
- 5110 Buxaies thermo-continentales et subatlantiques
 - 5130 Junipérides primaires à genévrier commun
 - 6110 Pelouses pionnières
 - 6210 Pelouses sèches
 - 6410 Prairies à Molinie
 - 6430 Végétations des lisières forestières
 - 6510 Prairies de fauche de basse altitude
 - 7220 Sources pétrifiantes avec formation de travertins (Tufs)
 - 8130 et 8160 Ebouils d'intérêt communautaire
 - 8210 Falaises calcaires
 - 9130 Hêtraies de l'Asperulo-Fagetum
 - 9150 Sapinières-hêtraies à Dentaire pennée
 - 9160 Chênaies pédonculées neutrophiles à Primevère élevée
 - 9180 Forêts de pentes, éboulis ou ravins du Tilio-Acerion
 - 91E0 Forêts alluviales à Alnus glutinosa et Fraxinus excelsior

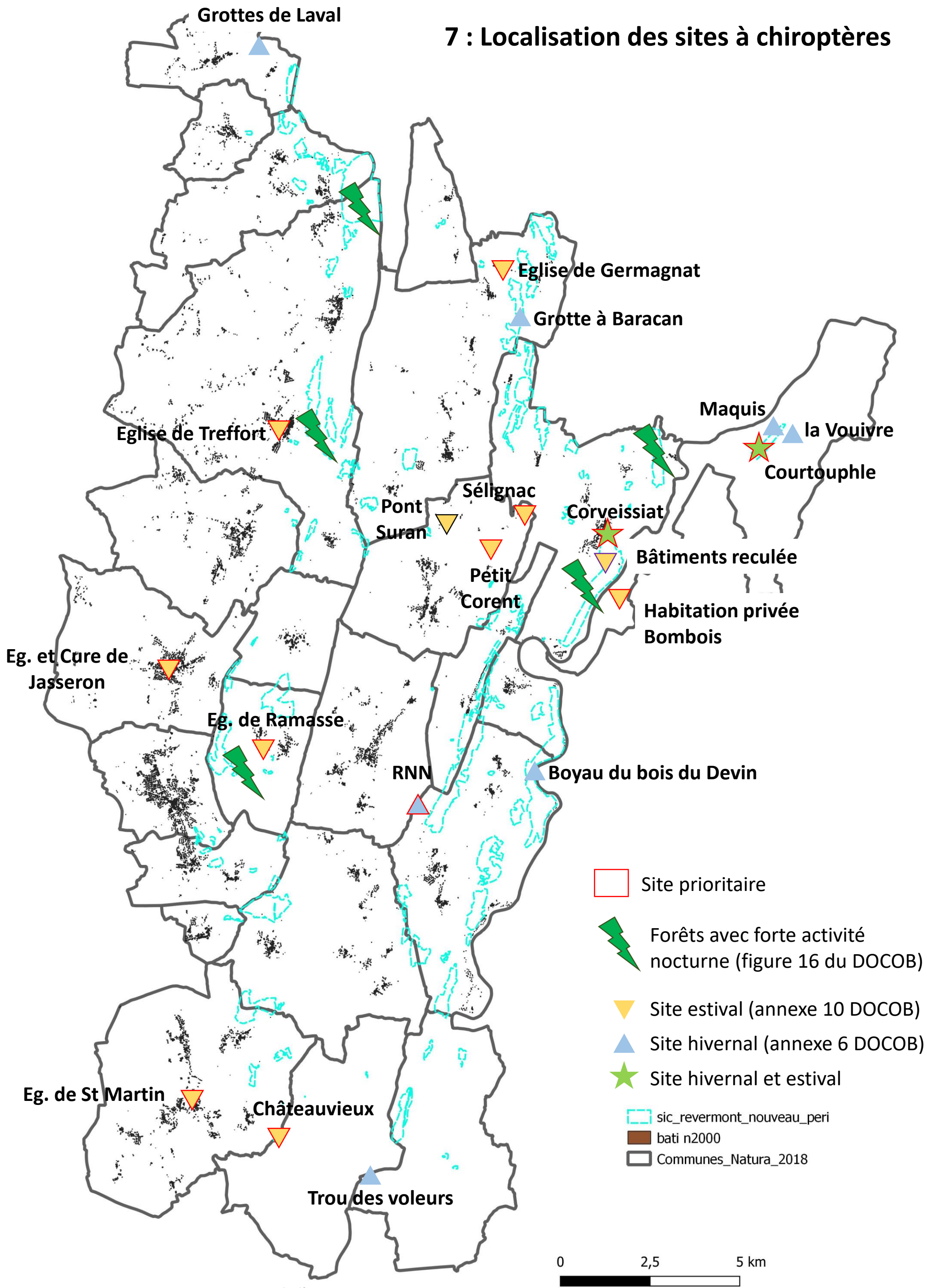


6.2 Principaux habitats du site

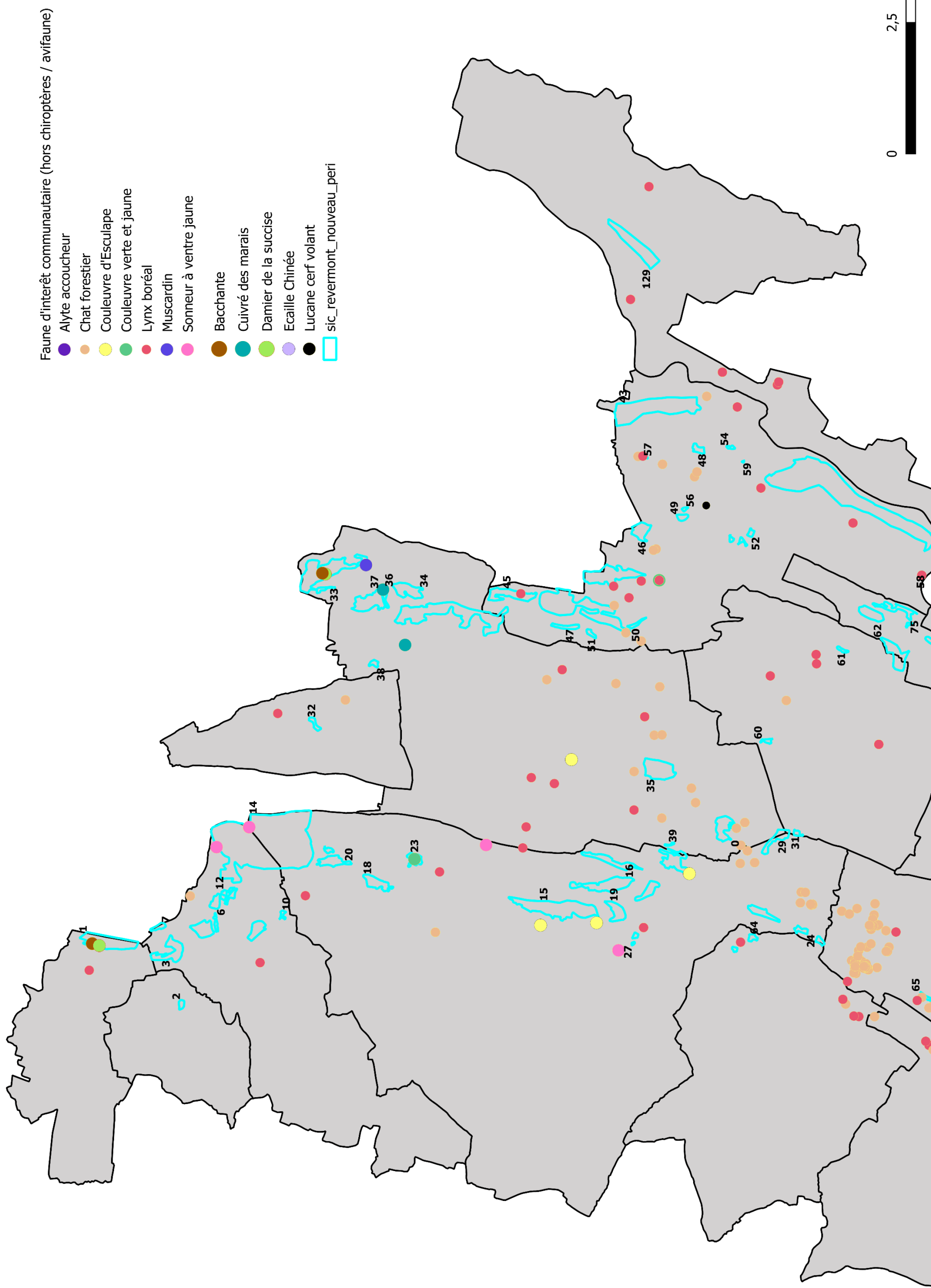
Données Mosaïque environnement 2020



7 : Localisation des sites à chiroptères



8.1 Espèces d'intérêt communautaire (hors chiroptères et avifaune)



8.1 Espèces d'intérêt communautaire (hors chiroptères et avifaune)

