

# Le SDMIS, Acteur de l'adaptation au changement climatique

## La gouvernance administrative et financière



Bureau du CA du SDMIS :

1 présidente,  
3 vice-président(e)s, 2  
membres

Elle est assurée par une présidente élue par les membres du conseil d'administration du SDMIS composé de 22 élus :

**14**

membres élus  
représentant la  
**Métropole de  
Lyon**

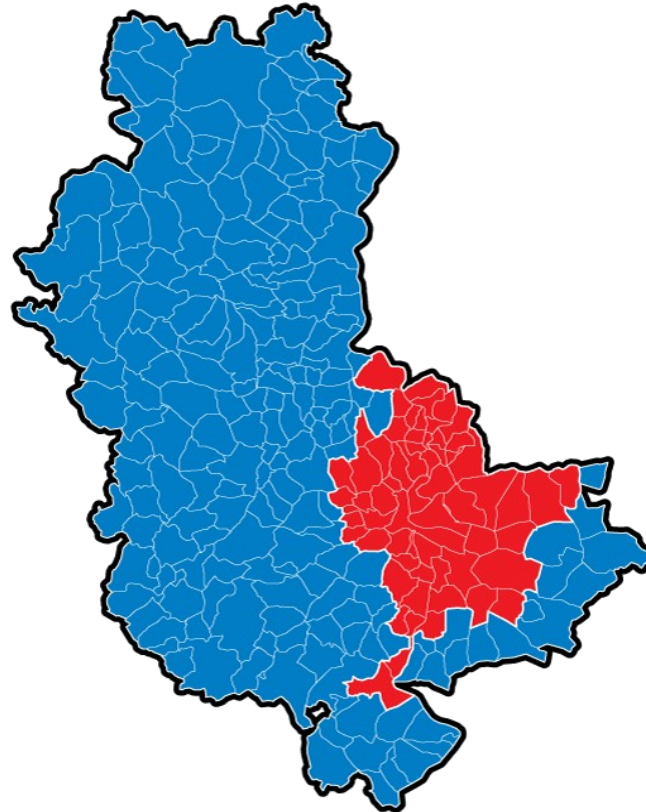
**3**

membres élus  
représentant le  
**Département  
du Rhône**

**5**

membres élus représentant  
les **communes et EPCI\*** du  
Département du Rhône

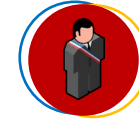
\*Établissements Publics de  
Coopération Intercommunale



**Métropole de Lyon** ■  
(59 communes)

**Département du Rhône** ■  
(208 communes)

## La gouvernance opérationnelle



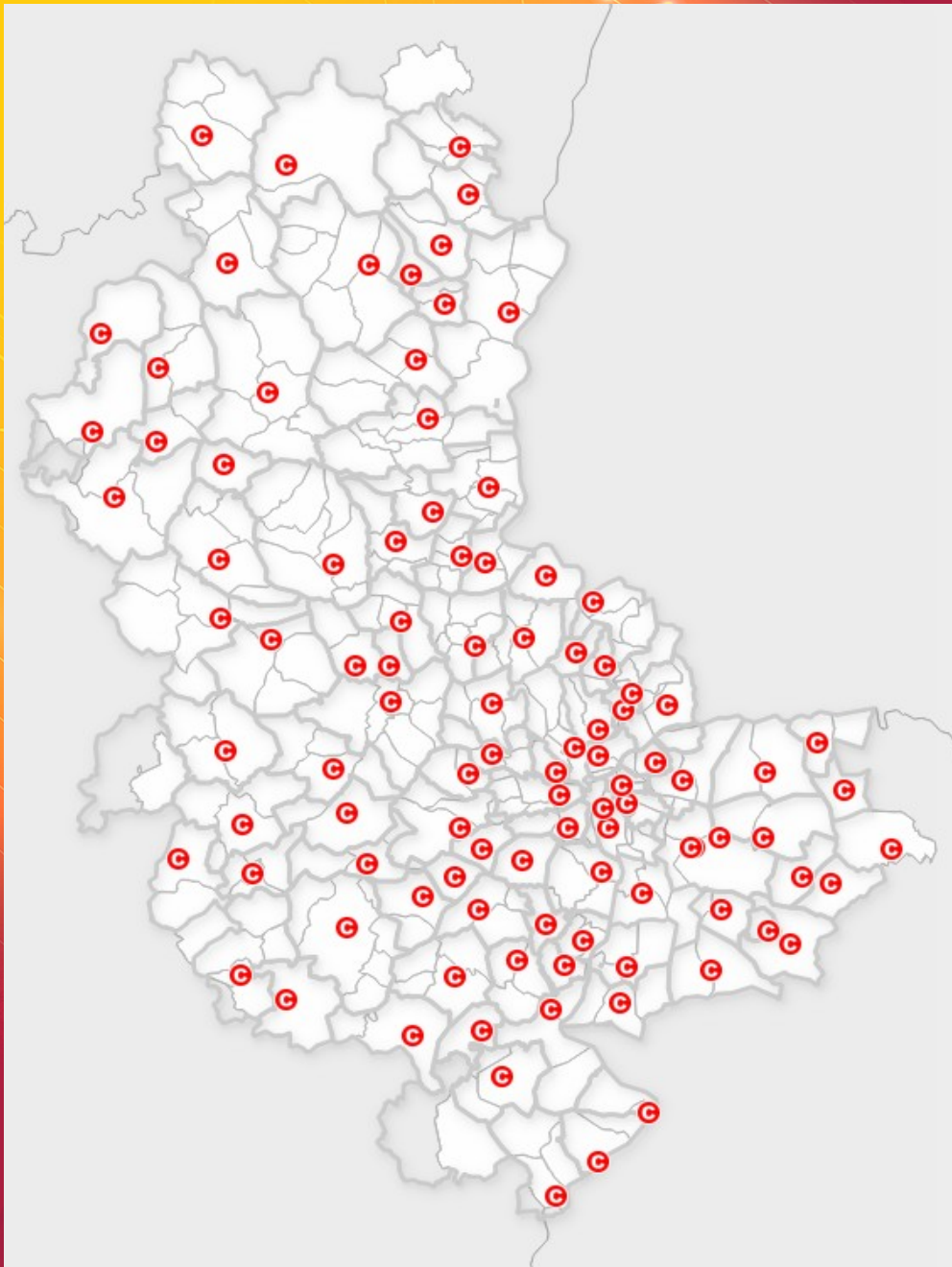
**DOS – Directeur des opérations de secours**

Elle est placée sous l'autorité des maires et du préfet, agissant dans le cadre de leurs pouvoirs de police respectifs.

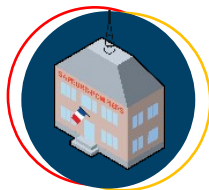


**COS – Commandant des opérations de secours**

Le commandement des opérations de secours est exercé par le directeur départemental et métropolitain ou son représentant.



## 4 sites État-major



- Lyon Rabelais
- Lyon Croix-Rousse
- Saint-Priest
- Villefranche-sur-Saône

## 100 casernes



dont **21 casernes à garde postée**  
+ 1 caserne de soutien logistique

## Plus de 6 800 personnels



- 1 316 SPP
- 5 180 SPV
- 350 PATS
- et
- 1 190 JSP



**462 618**

Appels  
d'urgence  
au 18/112

Soit en moyenne :

1 264 par jour  
1 chaque minute



**112 671**

Opérations de  
secours

Soit en moyenne :

308 par jour  
1 toutes les 4 min 30 s

**SDMIS**

SAPEURS-POMPIERS

**ACTEUR DE  
L'ADAPTATION  
AU CC**

1

Observateur et expert - Schéma d'analyse et de couverture des risques SACR

2

Partenaire des collectivités et acteur de la résilience territoriale

3

Expert conseil des nouveaux risques et nouveaux aménagements liés à la TE

4

Une organisation qui s'adapte : évolution des doctrines et transversalité renforcée

5

Partenaire de l'acculturation et de la mobilisation du citoyen



12



1

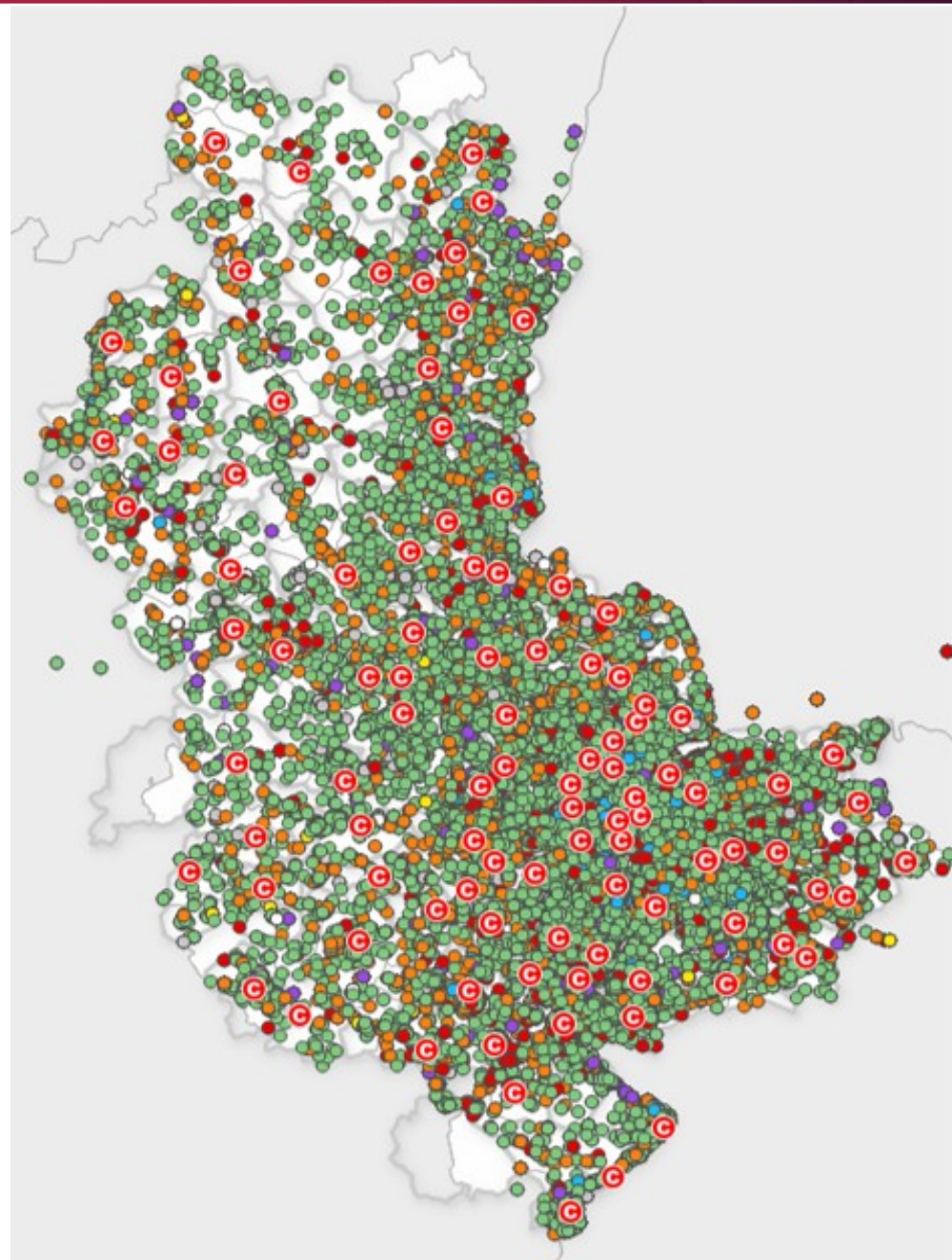
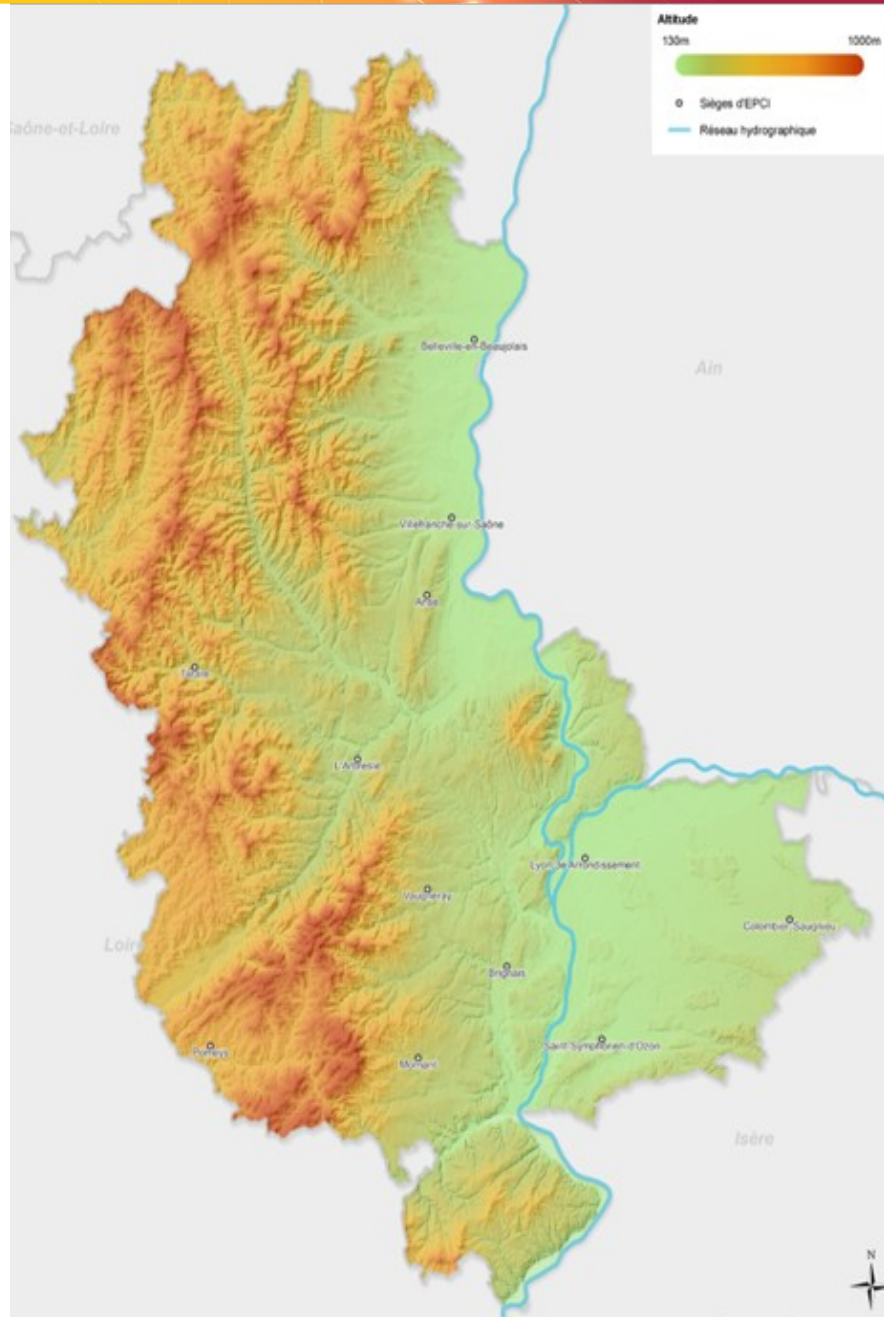
# SACR

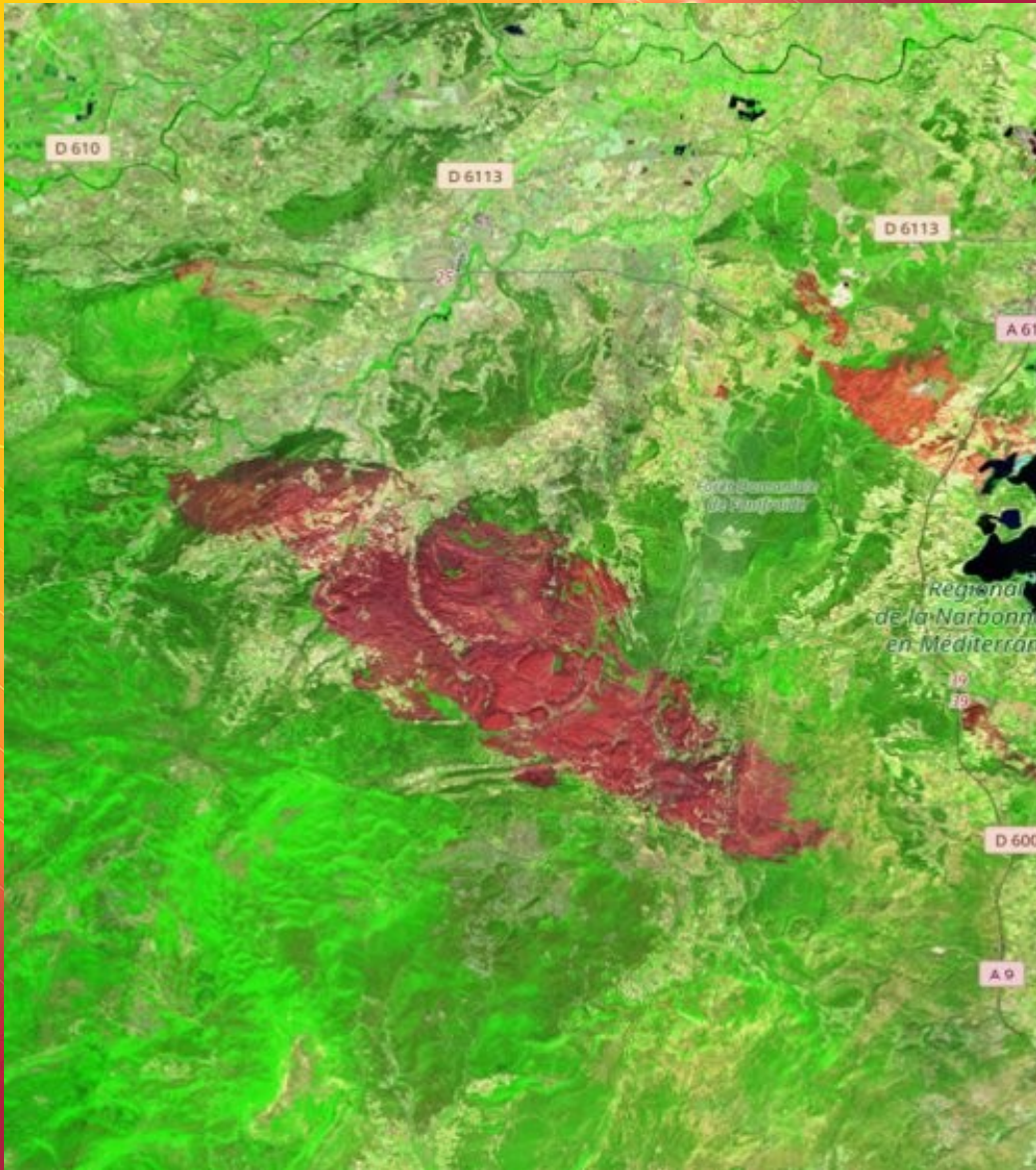
# DYNAMIQUE

# SACR

SDMIS

SAPEURS-POMPIERS





Changement du monde

Changement d'échelle et d'intensité

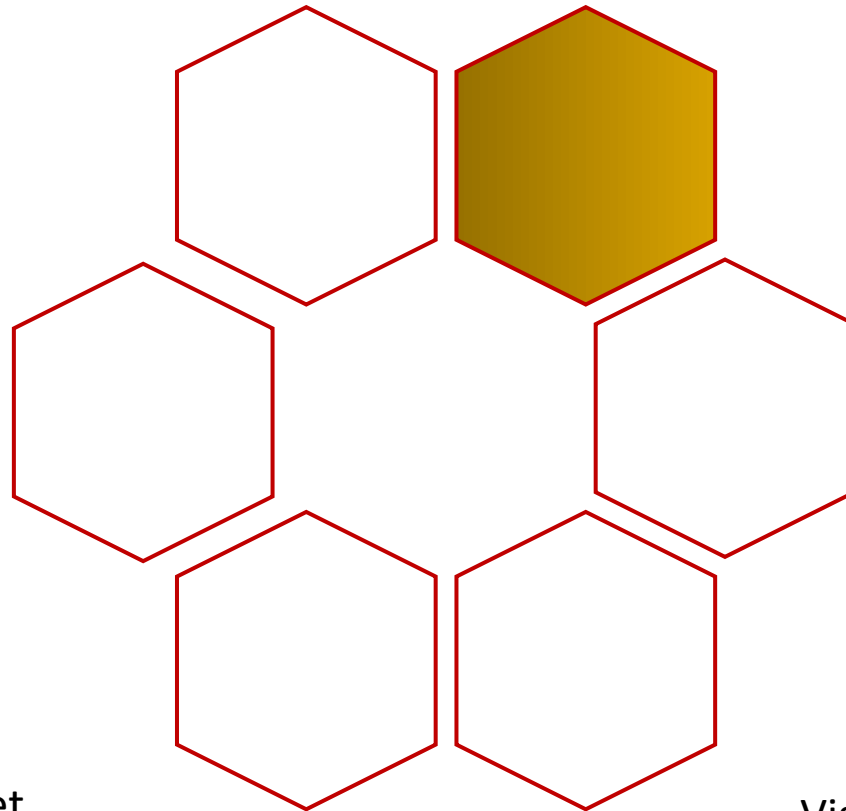
Nécessité d'agilité, d'innovation et de capacité d'adaptation

Modification durable des milieux

Besoin d'hyperréactivité et de profondeur

Changement culturel et affrontement des volontés

Visibilité technologique et révolution prédictive



## Approche empirique



100 réunions  
1 000 personnels et partenaires consultés

## Approche scientifique



500 analyses géomatiques et statistiques réalisées

## Approche prospectiviste



100 participants sur la réflexion du monde et des métiers de demain

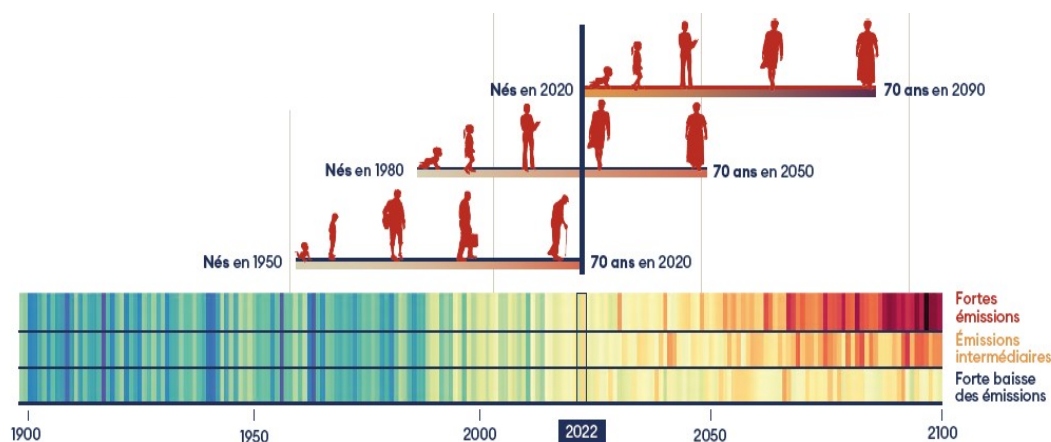
## Carte heuristique

Hiéarchisation des suggestions récoltées grâce à ces trois approches



## État des lieux de l'existant

Dressé au travers des documents structurants, d'analyses scientifiques, de compréhensions géomatiques et de recueils d'expériences opérationnelles, le SACR permet de partager une vision exhaustive de la performance du SDMIS auprès des territoires ruraux, péri-urbains et urbains.



## Perspectives et prospectives à échéance 2040/2050

Les démarches menées permettent d'élargir le champ de vision sur les évolutions envisageables, internes ou externes au SDMIS, à court et long terme (réflexions prospectives, challenges de la prospective).



## Déclinaisons des orientations stratégiques

L'état des lieux est confronté aux perspectives exogènes et endogènes afin d'identifier des propositions d'orientations stratégiques à échéances :

- 2024-2028 (programmation)
- 2029-2034 (planification)
- 2034-2050 (esquisses)

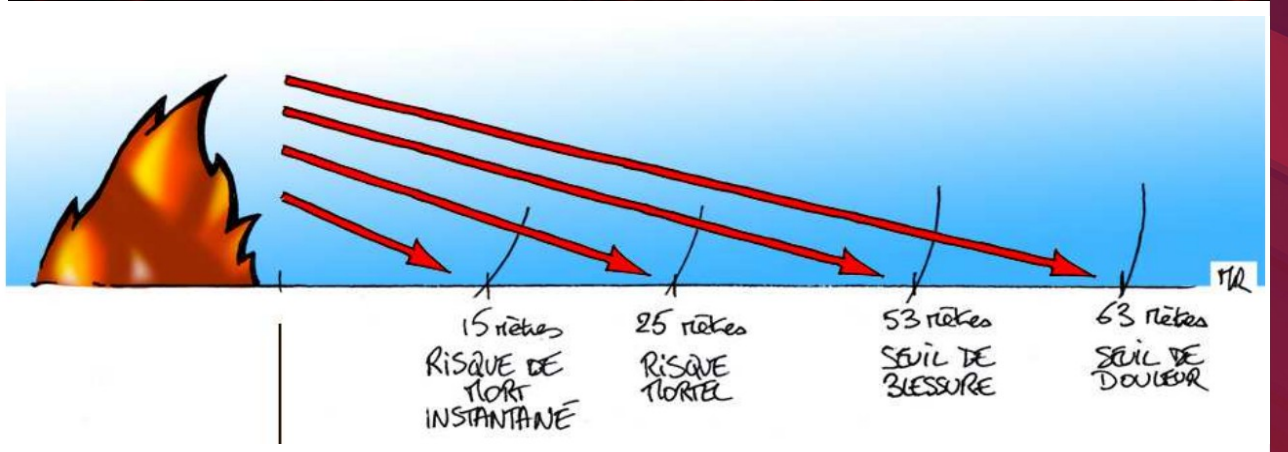


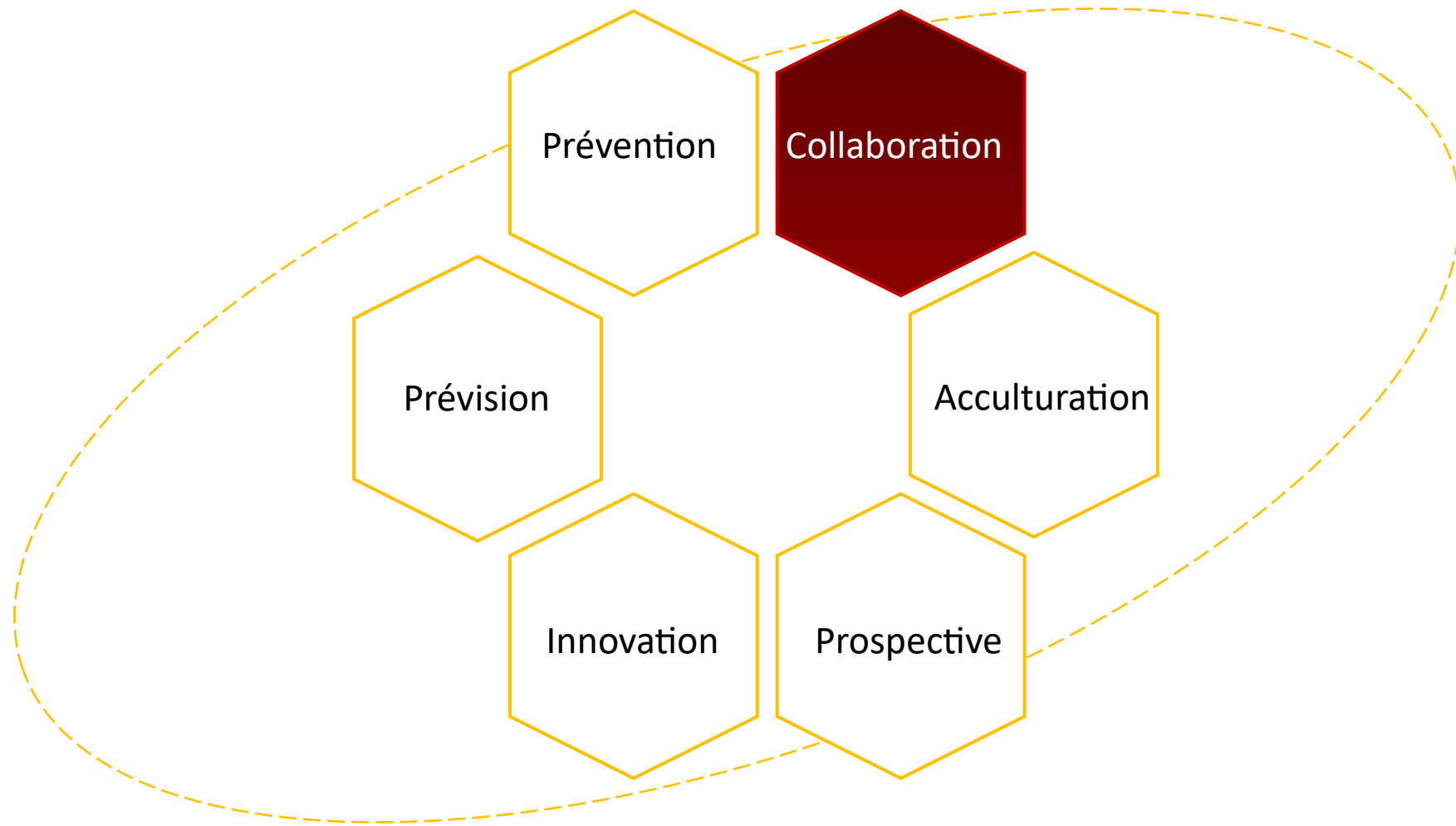
# Méthodologie et analyse des risques

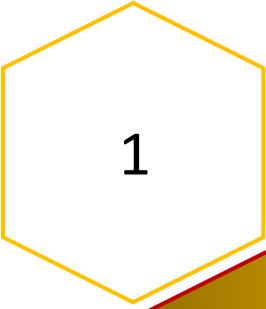
Dès 2035



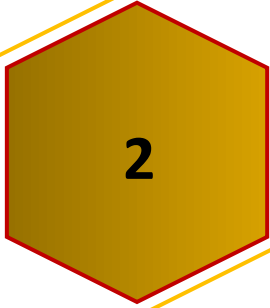
-  *Territoire historique*
-  *Nouveau territoire du feu*
-  *Territoire d'extension future*







1

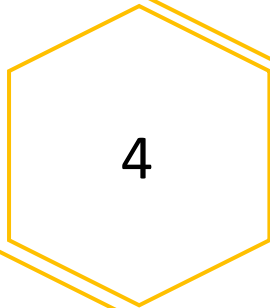


2

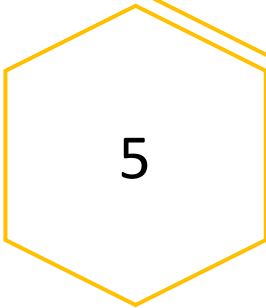
**PARTENAIRE DES COLLECTIVITÉS  
ET ACTEUR DE LA RÉSILIENCE TERRITORIALE**



3



4



5

**SDMIS**

**SAPEURS-POMPIERS**

**ACTEUR DE  
L'ADAPTATION  
AU CC**

# SCHÉMA D'ANALYSE ET DE COUVERTURE DES RISQUES

## 2. LES AMBITIONS

1. **Solidarité et complémentarité entre les territoires ruraux, péri-urbains et urbains garantissant un continuum de sécurité**
2. **Ancrage des SP au cœur des territoires pour garantir un service de secours de proximité**
3. **Équilibre et complémentarité entre les forces humaines du SDMIS (SPP, SPV, PATS) et les services partenaires, garantissant la résilience du SDMIS et la résilience du territoire**

## Un découpage territorial adapté aux enjeux actuels et futurs

Le **découpage territorial** doit évoluer pour être fortement corrélé avec les limites des EPCI du Département du Rhône, dans un respect de la géographie des bassins de vie et des dynamiques opérationnelles

## Un lien privilégié avec les élus

- Une **rencontre annuelle avec chaque maire** pour présenter le rapport d'activité sur sa commune
- Une liste actualisée des points d'eau naturels en lien avec l'approche globale de Défense Externe Contre l'Incendie (DECI)
- Un **lien renforcé** avec un correspondant incendie : prévention, protection et lutte contre les incendies
- Un accès facilité aux données produites par le SDMIS
- Un lien avec les politiques de la ville, notamment dans les quartiers sensibles ou communes aux fonctions résidentielles
- Un partenariat renforcé avec les financeurs (Métropole de Lyon, Département du Rhône, communes et EPCI du Département du Rhône)

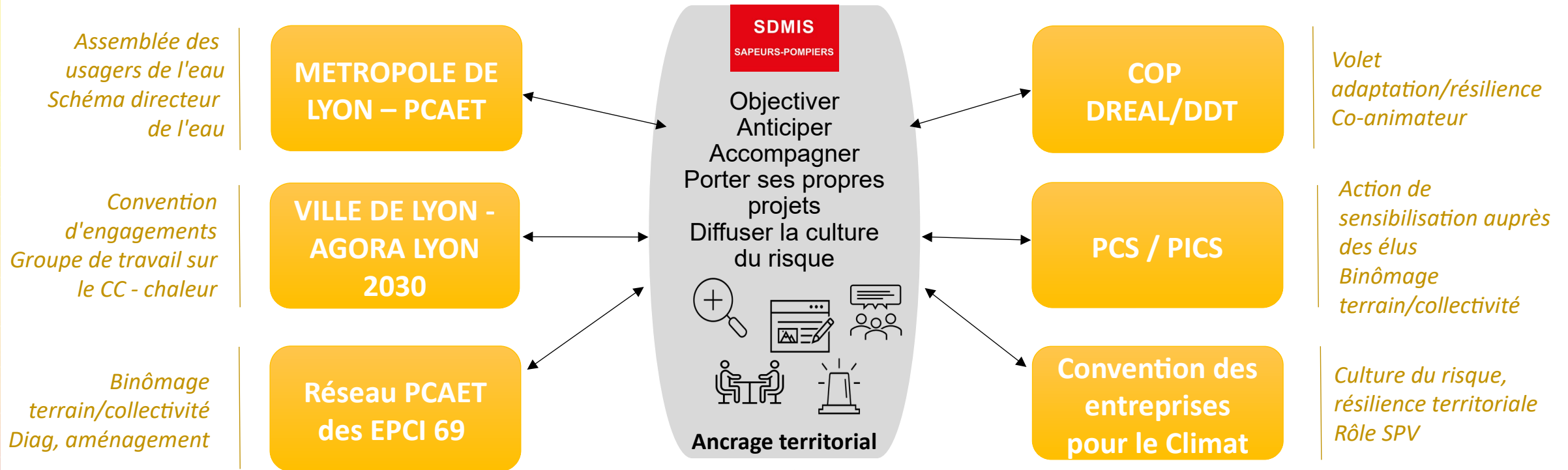
## S'adapter aux défis futurs

- Accompagner la transition écologique
- Adapter les casernements et les équipements
- S'adapter aux réalités financières

## Une force d'appui pour les élus

- Un accompagnement dans les domaines de la gestion de crise (conseils et formations)
- Une **montée en compétences des élus** sur les sujets de sécurité civile :
  - En impliquant le SDMIS dans la réalisation d'exercices locaux et dans des conseils pour l'élaboration des Plans (Inter)Communaux de Sauvegarde P(I)CS
  - En participant aux Conseils Locaux de Sécurité et de Prévention de la Délinquance – CLSPD, en lien avec les acteurs de proximité
- Un **apport d'expertises** pour l'élaboration des politiques publiques d'aménagements du territoire, notamment en termes de prévention des risques, d'accessibilité et de transformations urbaines
- Un renforcement des échanges avec les partenaires locaux (système éducatif, bailleurs sociaux, ...)
- Une participation pérenne du SDMIS aux comités de suivi des sites à risques

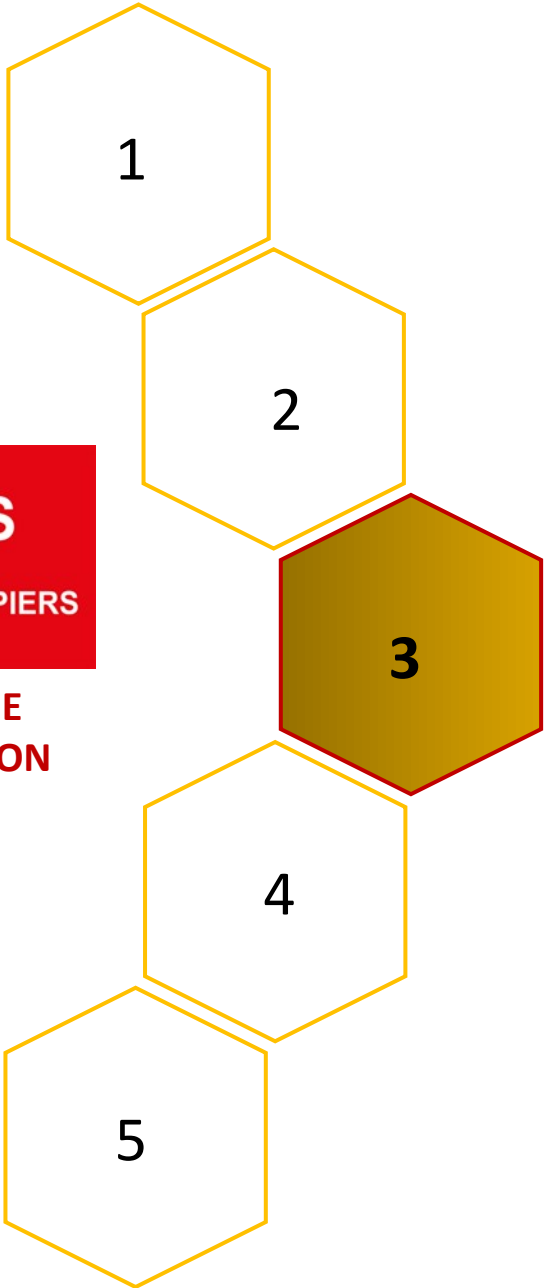
# Acteur de la résilience territoriale



La coopération territoriale, opportunité de

- Création de synergies et coordinations
- Partage de bonnes pratiques
- Innovations
- Sensibilisation / Formation
- Captations de financement





**SDMIS**

SAPEURS-POMPIERS

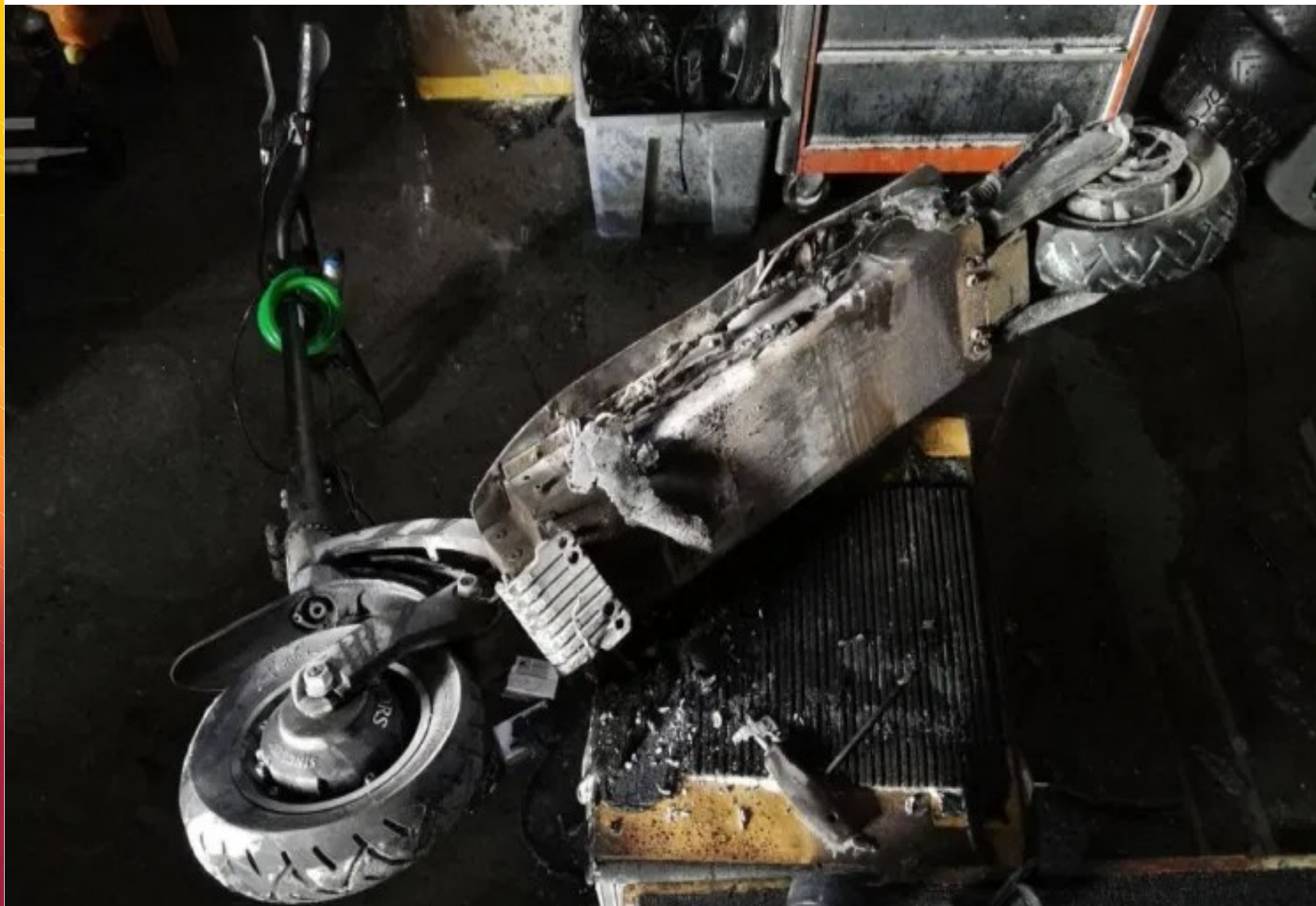
ACTEUR DE  
L'ADAPTATION  
AU CC

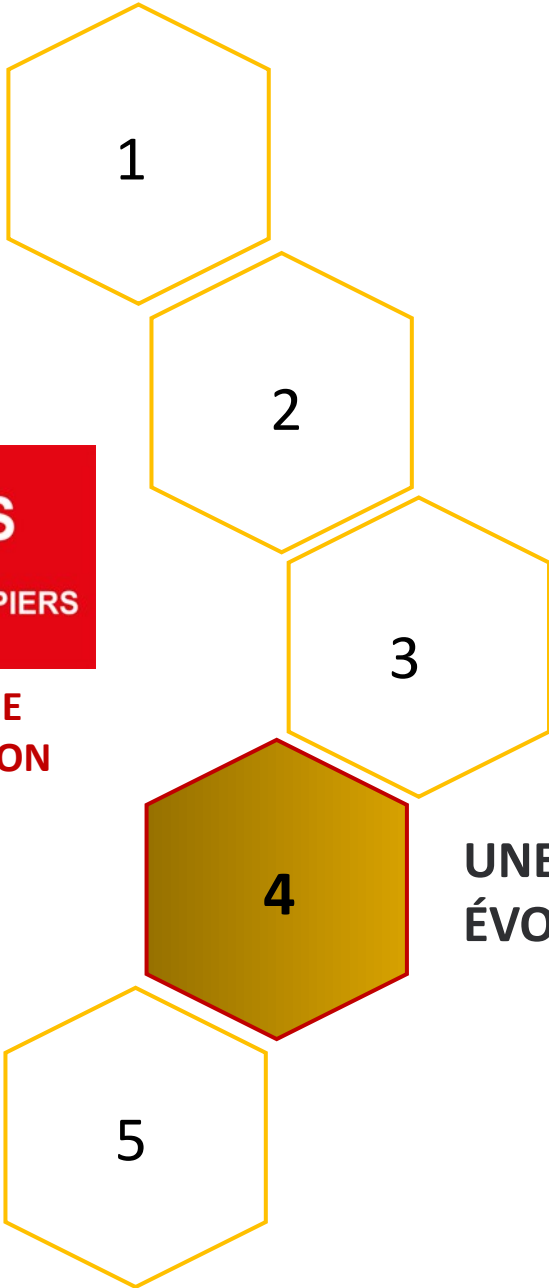
**EXPERT CONSEIL  
DES NOUVEAUX RISQUES ET AMÉNAGEMENTS  
LIÉS À LA TRANSITION ÉCOLOGIQUE**

# Regards et cas d'usages



# Regards et cas d'usages





**SDMIS**

SAPEURS-POMPIERS

ACTEUR DE  
L'ADAPTATION  
AU CC

**UNE ORGANISATION QUI S'ADAPTE :  
ÉVOLUTION DES DOCTRINES ET TRANSVERSALITÉ RENFORCÉE**

# En interne : évolution des métiers et de l'organisation

CC et ses impacts sur :

- les ressources : hommes, bâtiments, eau
- les conditions de réalisation de la mission



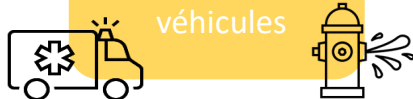
Ajustement des formations



Evolution de la doctrine opérationnelle



Ajustement matériels et véhicules



→ Organiser la **robustesse et la résistance** de l'organisation

→ **Piloter et décliner ces transformations**



Enjeu central



de transversalité et de coordination pour accompagner le changement

- Plan de transition écologique 2022-2027
- SACR 2024-2029



**SDMIS**

SAPEURS-POMPIERS

ACTEUR DE  
L'ADAPTATION  
AU CC

**PARTENAIRE DE L'ACCULTURATION ET DE LA MOBILISATION DU CITOYEN**

## Une sécurité civile robuste en France, un modèle unique en Europe



Ne doit pas mener à une situation

*De confort, d'insouciance ou de passivité* de la part du *citoyen*



### Rendre le CITOYEN

### ACTEUR de la PRÉVENTION et de la GESTION DES RISQUES

- ✓ Connaissance des nouveaux risques > vigilance
- ✓ Acculturation aux bonnes conduites > acteur de sa sécurité



Prise de conscience de son rôle et de ses leviers,  
en complémentarité de l'action publique



Nécessite :



- Une intervention multi-acteurs coordonnée
- La prise en compte des freins à l'évolution des comportements :  
facteurs liés à l'éducation, la sociologie, la culture...