

epures
Agence d'urbanisme de la région stéphanoise

22 juin 2023

Observatoire Social des Quartiers

Atelier CRHH

SÉM
SAINT-ÉTIENNE
la métropole

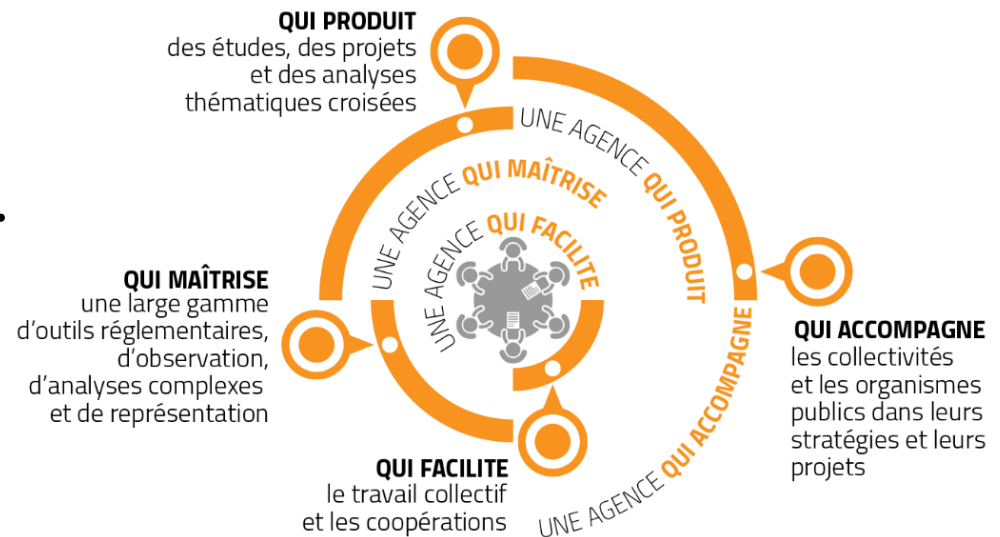

Liberté • Égalité • Fraternité
RÉPUBLIQUE FRANÇAISE

Epures

Nos missions

- des observatoires
- des études :
planification,
projets urbains,
études thématiques...

Une équipe pluridisciplinaire :
urbanistes, géographes,
architectes, économistes,
statisticiens, ...



L'observation sociale des quartiers de Saint-Etienne Métropole

Observatoire Social des Quartiers

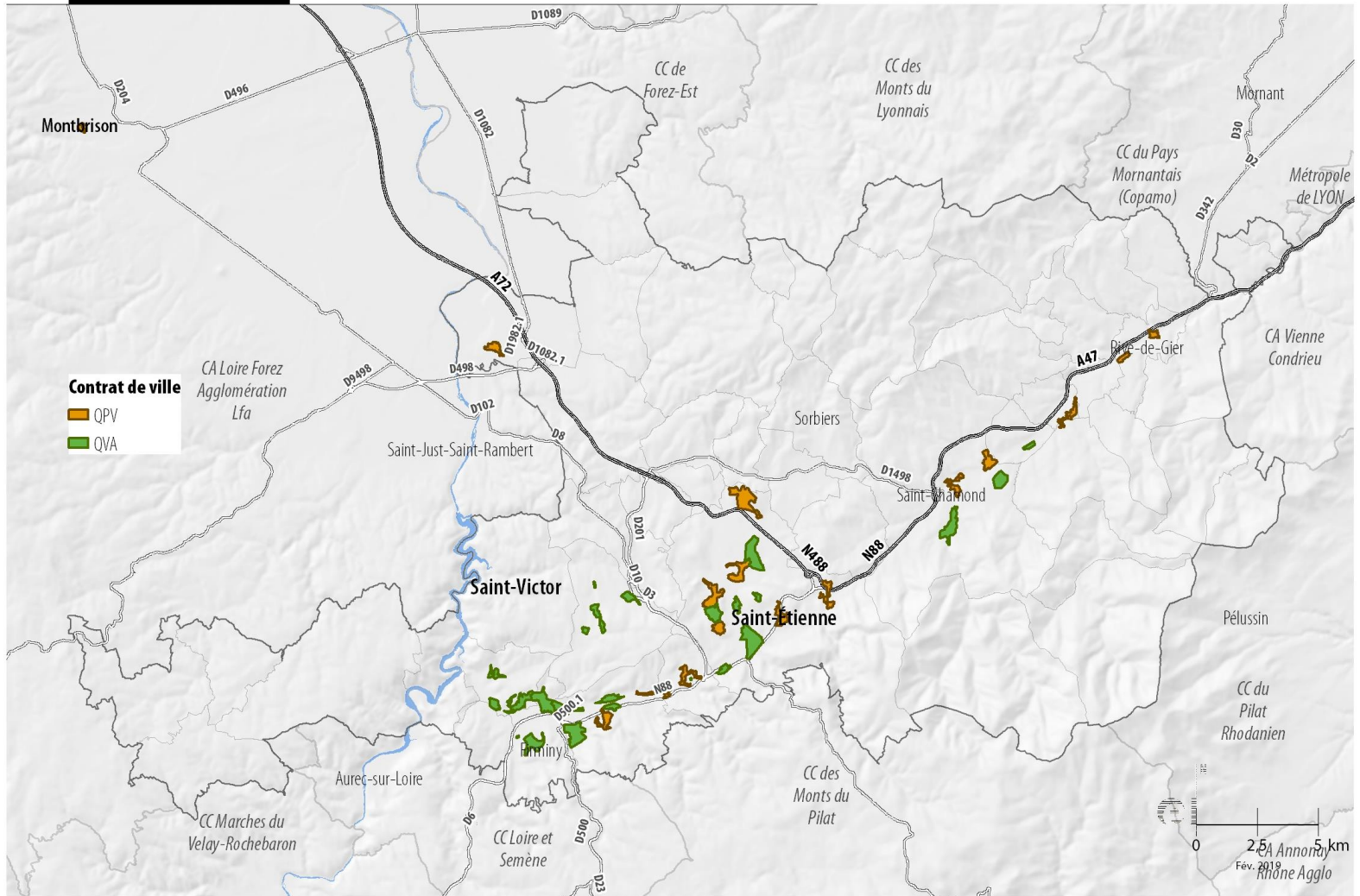
L'**OSQ** est né en juin 2010 avec pour objectifs :

- Suivre l'évolution de **l'ensemble des quartiers** en contrat de ville
- Anticiper les phénomènes de **valorisation / dévalorisation**
- Constituer un **matériau de connaissances partagées** en vue d'évaluations et tirer les enseignements nécessaires à l'ajustement des politiques publiques

Le territoire d'observation

Géographie prioritaire du Contrat de Ville

Saint-Etienne Métropole



Sources : Etat

CyG - 05/16

Les partenaires

– **Maîtrise d'ouvrage** :

- Saint-Etienne Métropole
- La Direction de l'économie, de l'emploi, du travail et des solidarités

– **Maîtrise d'œuvre** : epures

– **Gestionnaire de données** : SEM/epures

– **Liste des partenaires**, fournisseurs de données :

- L'Association des bailleurs sociaux (AURA Hlm Loire)
- L'Agence Nationale d'Amélioration de l'Habitat
- La Caisse d'Allocations Familiales de la Loire
- Le Conseil Départemental de la Loire
- La Délégation Territoriale de Pôle Emploi
- La Direction Départementale de la Sécurité Publique et de la Gendarmerie Nationale
- La Direction des Services Départementaux de l'Education Nationale de la Loire
- L'Agence Régionale de Santé
- Les Missions Locales
- Le Plan Local d'Insertion par l'Economie

Les productions

- **Des analyses thématiques** : démographie, précarité, demande d'emploi et emploi, accessibilité, économie, délinquance...
- **Tableaux de bord** à destination des différents acteurs sociaux du territoire : collectivités, Etat mais aussi les établissements d'éducation populaire
- **Fiches de données** dans les quartiers, scoring, cartographie...
- Un travail **prospectif** de définition de la prochaine géographie prioritaire : anticipation, argumentation et prise de décision

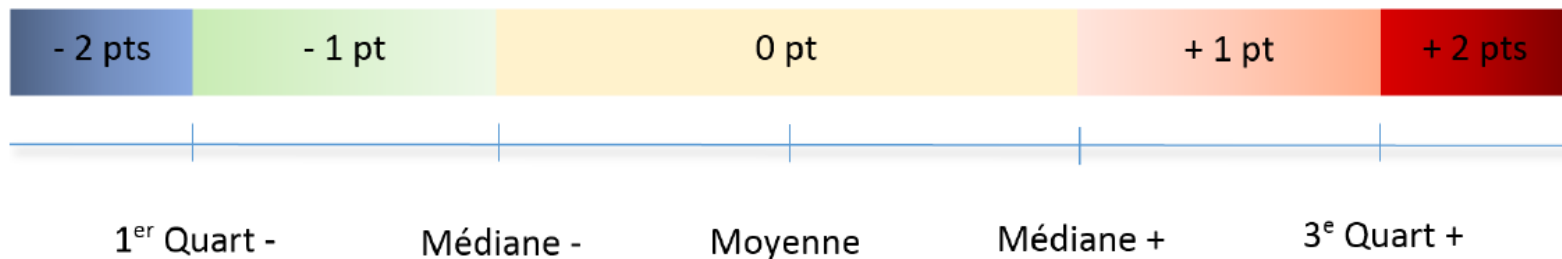
Les fiches quartiers

Les fiches quartiers

- Une **fiche par quartier**, QPV et QVA
- Une **comparaison** du quartier avec sa commune et Saint-Etienne Métropole
- Fiche **multithématique** présentant les indicateurs essentiels et présentant les données les plus récentes :
 - Démographie
 - Développement économique
 - Précarité
 - Santé
 - Logement
 - Education
 - Délinquance
- Un **score** de positionnement du quartier par rapport aux autres et une courte **analyse explicative** par les acteurs locaux

Les scores

- Un **indice synthétique** pour chaque thématique
- Il est le reflet de la situation du quartier par rapport à **l'ensemble des quartiers** de même catégorie
- Basé sur **3 indicateurs** par thématique qui sont notés de -2 (bon) à +2 (problématique)



Les fiches quartiers

- Une **note d'accompagnement** des variables :
- Description des variables
- Méthodologie de construction des indicateurs
- Sources et millésimes des données à renseigner lors de leur emploi

POPULATION

Nombre estimé d'habitants

Valeur recalculée du nombre d'habitants dans les quartiers :

- dont nombre de femmes (2018)
- dont nombre d'hommes (2018)

Source : Insee recensement 2013 et 2018 en vigueur en octobre 2021 – traitements epures

Evolution annuelle moyenne estimée de la population

Le recensement rénové de la population fait par sondage ne permet pas de calculer annuellement l'évolution de la population. Pour plus de robustesse statistique, un pas de 5 ans est préconisé par l'Insee. C'est donc sur la période 2013-2018 qu'une évolution annuelle moyenne a été recalculée.

Source : Insee recensement 2013 et 2018 en vigueur en octobre 2021 – traitements epures

Tableau de mise à jour des données

Thème	Source	Millésime	Diffusion	Périodicité
Population	Insee recensement	2018	2021	Annuelle (4 ^e trimestre)
Développement économique et emploi	Insee <u>Sirene</u>	2019	2021	Annuelle (2 ^e trimestre)
	Insee recensement	2018	2021	Annuelle (4 ^e trimestre)
	Pôle Emploi Loire/Haute-Loire	2020	2021	Annuelle (1 ^{er} trimestre)
	Modèle multimodal des déplacements de la région stéphanoise/Diane+	2020	2020	Tous les 5 ans

Les fiches quartiers

Observatoire Social des Quartiers



La Romière

QP042003

Le Chambon-...

42044

	La Romière	Le Chambon-Feugerolles	SEM
Nombre d'habitants estimés en 2019	1 202	11 948	405 479
<i>en 2013</i>	1 180	12 523	402 859
dont femmes en 2019	618	6 316	211 415
dont hommes en 2019	584	5 632	194 064
Evolution annuelle moyenne estimée de la population 2013-2019	0,3 %	-0,8 %	0,1 %
Nombre de ménages estimés en 2019	459	5 104	184 273
<i>en 2013</i>	470	5 090	180 360
dont ménages d'une personne	172	1 922	74 525
dont ménages avec famille(s)	282	3 109	106 068
dont familles en couple sans enfant	84	1 264	45 176
dont familles en couple avec enfant(s)	149	1 324	44 247
dont familles mono-parentales	49	520	16 640
Evolution annuelle moyenne estimée des ménages 2013-2019	-0,4 %	0,0 %	0,4 %
Indice de jeunesse estimé en 2018	2,0	0,85	0,92
Evolution estimée de l'indice de jeunesse 2013-2019	0,9	0,0	0,0

Source : INSEE RP 2013 et 2019, en vigueur en mars 2023, traitements epures

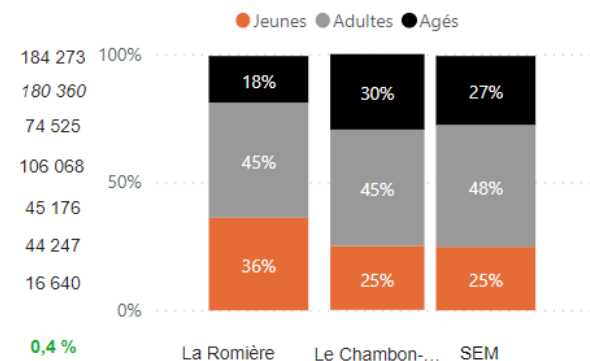
Quartiers

La Romière

POPULATION

Score -5

Structure de la population par âge en 2019



Regard des acteurs locaux

Population en hausse malgré une légère baisse des ménages. Les seniors ont tendance à quitter le quartier pour les services du centre-ville.

Les fiches quartiers

Observatoire Social des Quartiers



Quartiers

La Romière

La Romière

Le
Chambon-Feuge...

SÉM

Nombre de créations et transferts d'établissements 2021

12

197

5 151

Taux d'inactifs estimé en 2019

36 %

31 %

30 %

dont taux de femmes inactives

51 %

36 %

33 %

dont taux d'hommes inactifs

21 %

25 %

26 %

Nombre de DEFM cat.A 2022

103

753

21 469

dont nombre de femmes

41

354

10 311

dont nombre d'hommes

62

399

11 158

dont nombre de moins de 25 ans

20

150

4 007

dont nombre de 50 ans et plus

29

218

5 724

dont inscrits depuis plus d'1 an

12

96

3 353

dont inscrits depuis plus de 2 ans

35

198

5 308

dont de faible niveau de formation initiale

69

476

11 409

dont de faible niveau de qualification

47

313

8 316

**Evolution annuelle moyenne du nombre de DEFM cat.A
2015-2021**

-6,9 %

-2,5 %

-2,1 %

Nombre d'emplois accessibles en TC en 2020

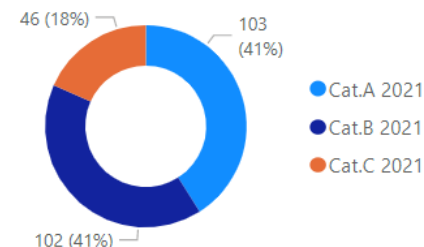
2620



Score

-2

Répartition des DEFM par catégorie



Regard des acteurs locaux

Près d'une femme sur deux est inactive. Le nombre de DEFM baisse fortement probablement en lien avec les radiations et les non inscrits. Le retour à l'emploi concerne plutôt les jeunes

Les fiches quartiers

Observatoire Social des Quartiers



Quartiers

La Romière

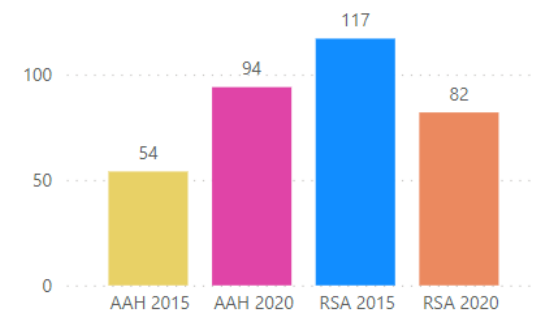
La Romière Le Chambon-Feuge... SEM

Score 4

PRECARITE

	La Romière	Le Chambon-Feuge...	SEM
Revenu disponible par UC médian 2020, en euros	13270 €	18 080 €	20 250 €
<i>Dont part des revenus liés à l'activité, en %</i>	51,6%	60 %	67 %
Evolution annuelle moyenne du revenu disponible par UC médian 2015-2020 (euros constants)	-0,3 %	0,4 %	0,5 %
Revenu disponible par UC 1er décile 2020	8450 €	10 210 €	10 630 €
Disparité des revenus disponibles (rapport interdécile 9D/1D) en 2020	2,5	2,7	3,3
Part des ménages fiscaux en dessous du seuil de pauvreté à 60% en 2020	49,9%	23 %	18,9 %
Taux de bénéficiaires des minima sociaux en 2020	40,1 %	29 %	23 %
<i>Dont part du RSA</i>	47 %	51 %	57 %
<i>Dont part de l'AAH</i>	53 %	49 %	43 %
Evolution du taux de bénéficiaires des minima sociaux entre 2015 et 2020	0,6 %	-2,0 %	-2,6 %

Evolution du nombre de bénéficiaires des minima sociaux dans le quartier



Regard des acteurs locaux

Quartier qui présente des indicateurs sociaux défavorables. La baisse du chômage n'a pas eu d'impact sur les revenus. Baisse du RSA en lien avec le changement du mode d'attribution et le non retour aux minima.

Observatoire Social des Quartiers



Quartiers

La Romière

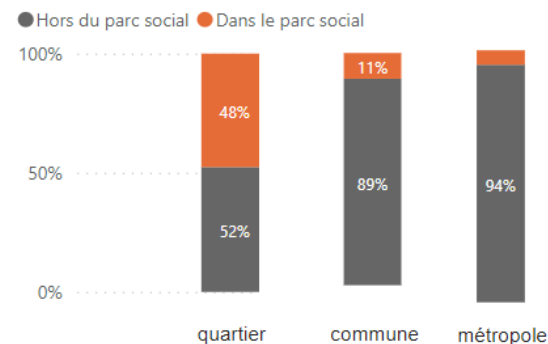
La Romière Le
Chambon-Feuge... **SEM**

LOGEMENT

Score 1

Nombre de locaux d'habitation totaux 2021	639	6 229	221 395
dont résidences principales	504	5 368	185 821
dont vacants	129	738	30 764
Nombre de logements sociaux conventionnés 2020	516	2 256	44 111
Taux de logements sociaux conventionnés en vacance commerciale de plus de 3 mois 2020	11,9 %	3,6 %	4,0 %

Composition de la vacance



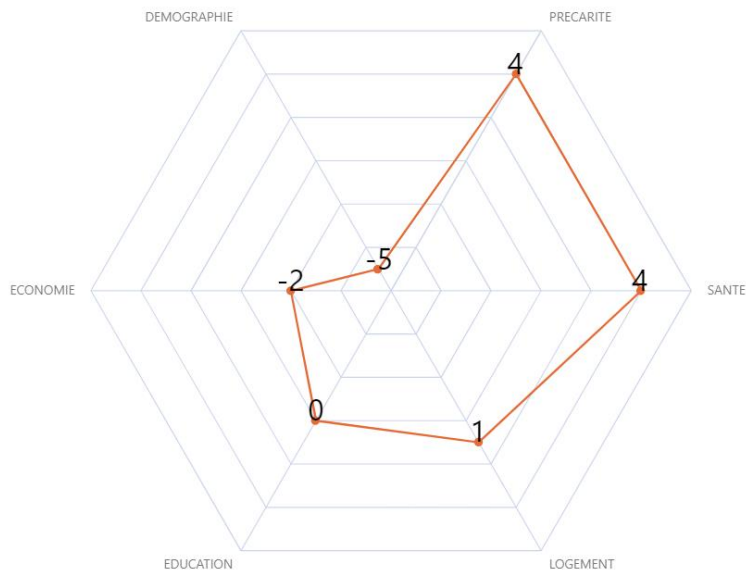
Regard des acteurs locaux

La vacance commerciale dans les logements sociaux est importante mais en lien avec les démolitions entreprises par Métropole Habitat

Source : Taxe d'habitation 2021 ; RPLS 2020 ; traitements epures

Les scores

Quartier de la Romière



Merci de votre écoute