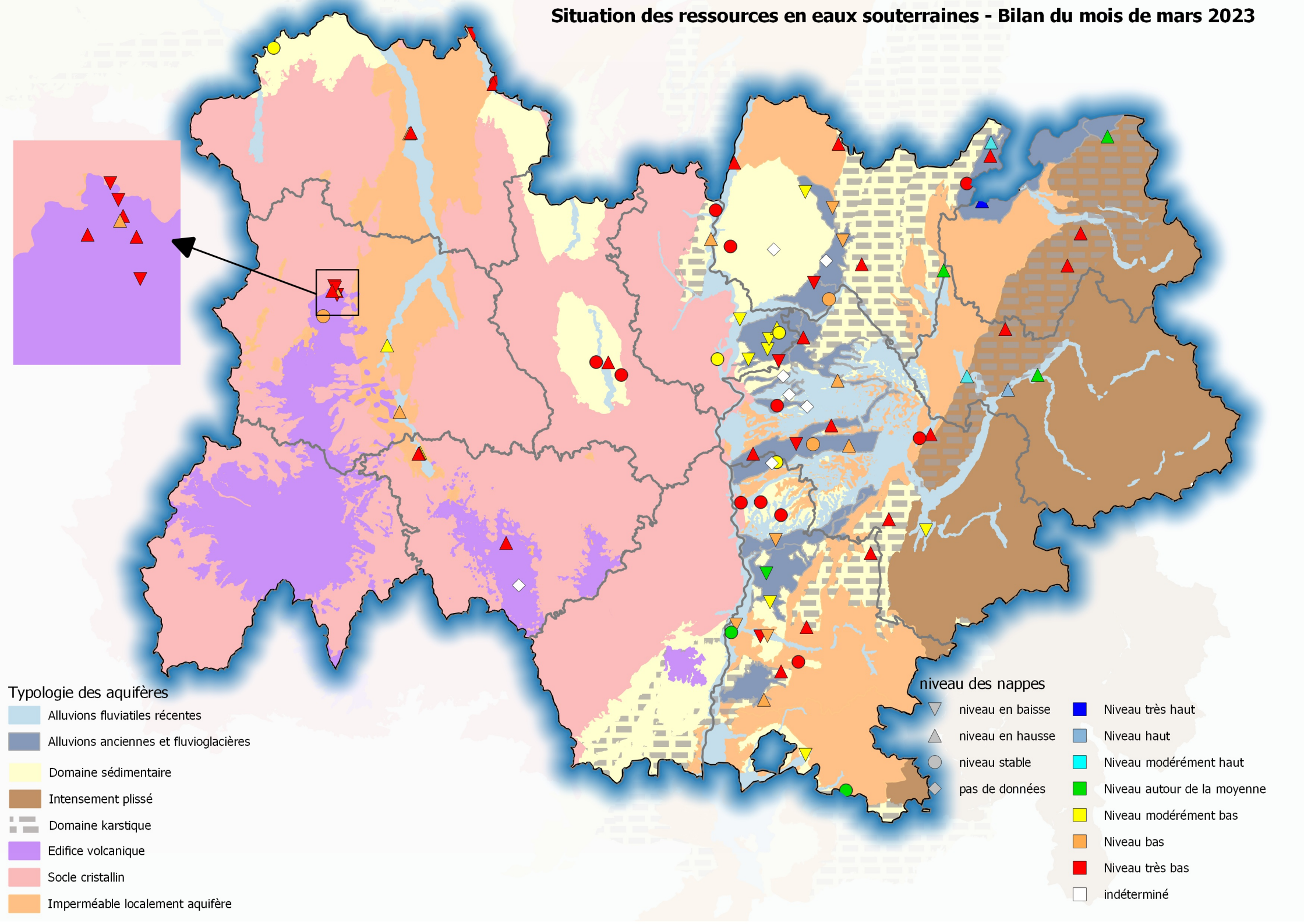
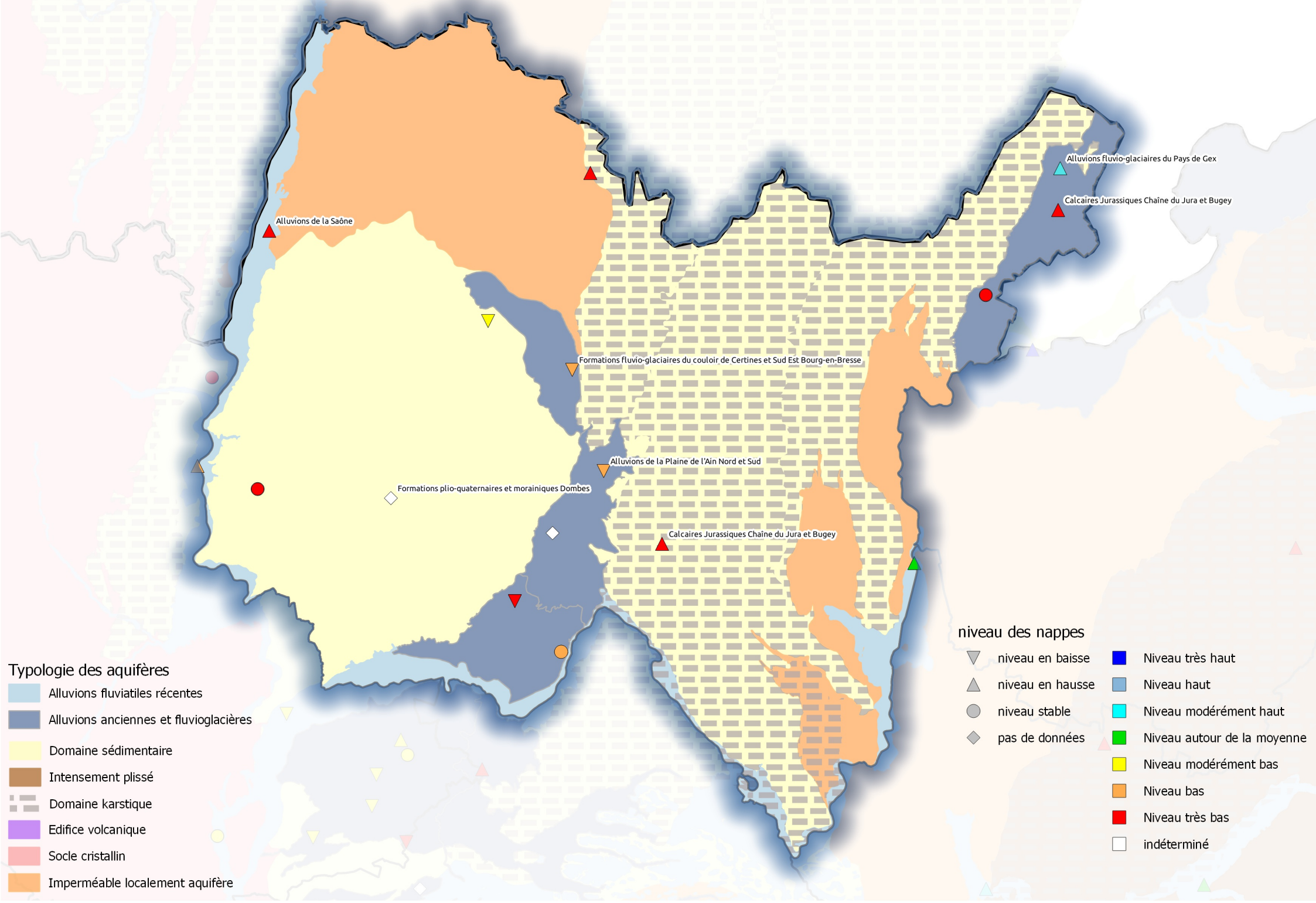


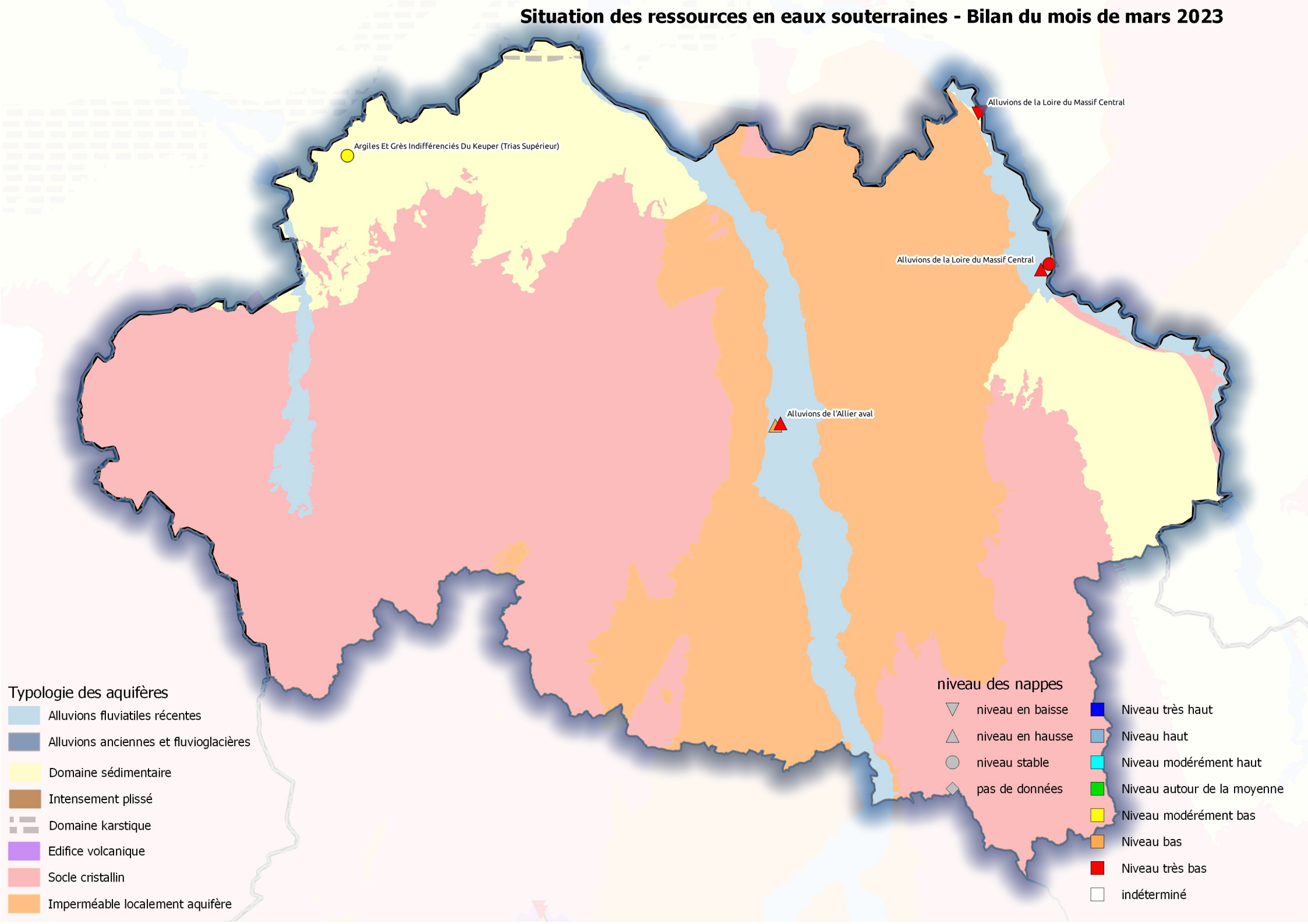
Situation des ressources en eaux souterraines - Bilan du mois de mars 2023



Situation des ressources en eaux souterraines - Bilan du mois de mars 2023



Situation des ressources en eaux souterraines - Bilan du mois de mars 2023



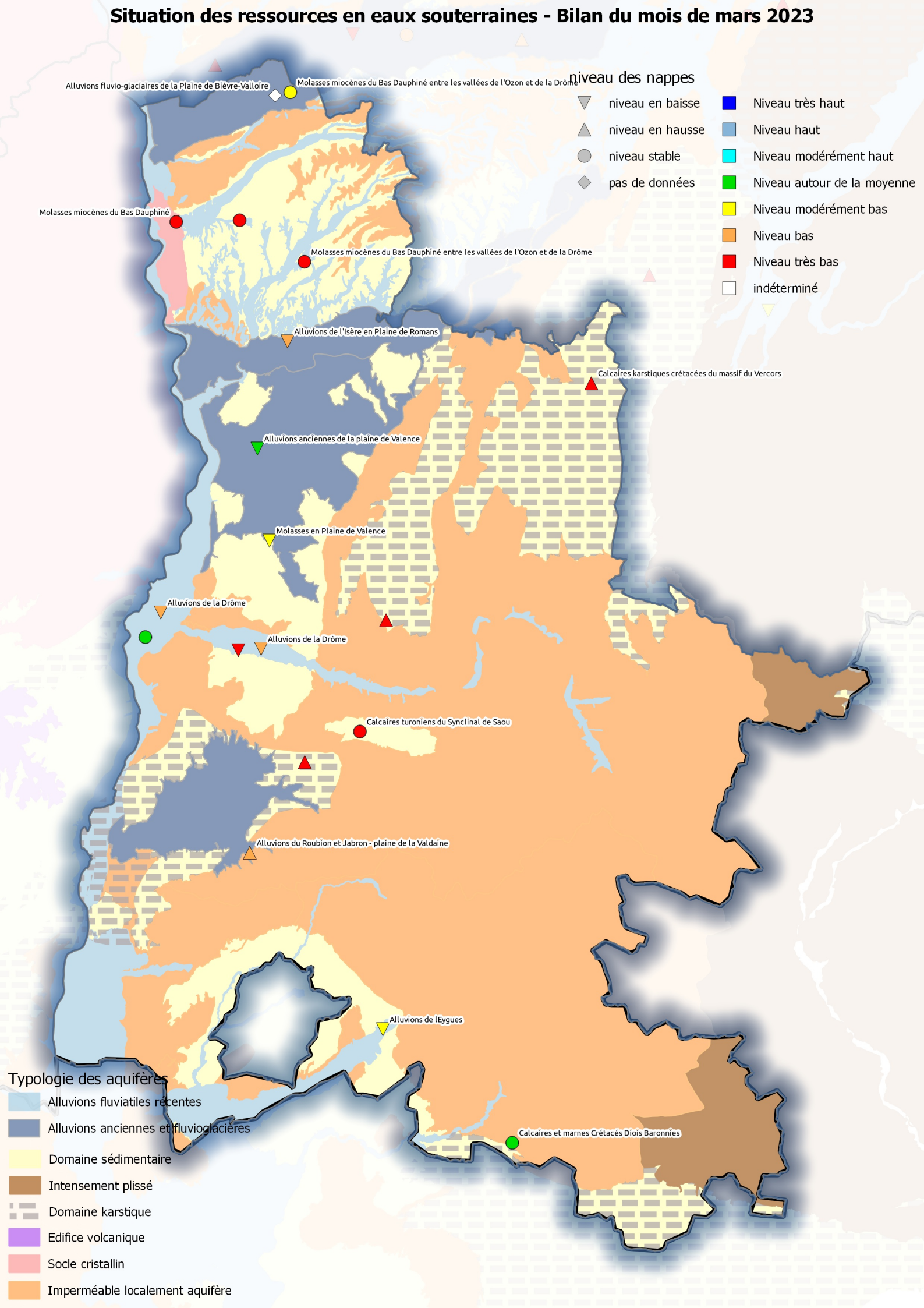
Typologie des aquifères

- Alluvions fluviales récentes
- Alluvions anciennes et fluvioglacières
- Domaine sédimentaire
- Intensement plissé
- Domaine karstique
- Edifice volcanique
- Socle cristallin
- Imperméable localement aquifère

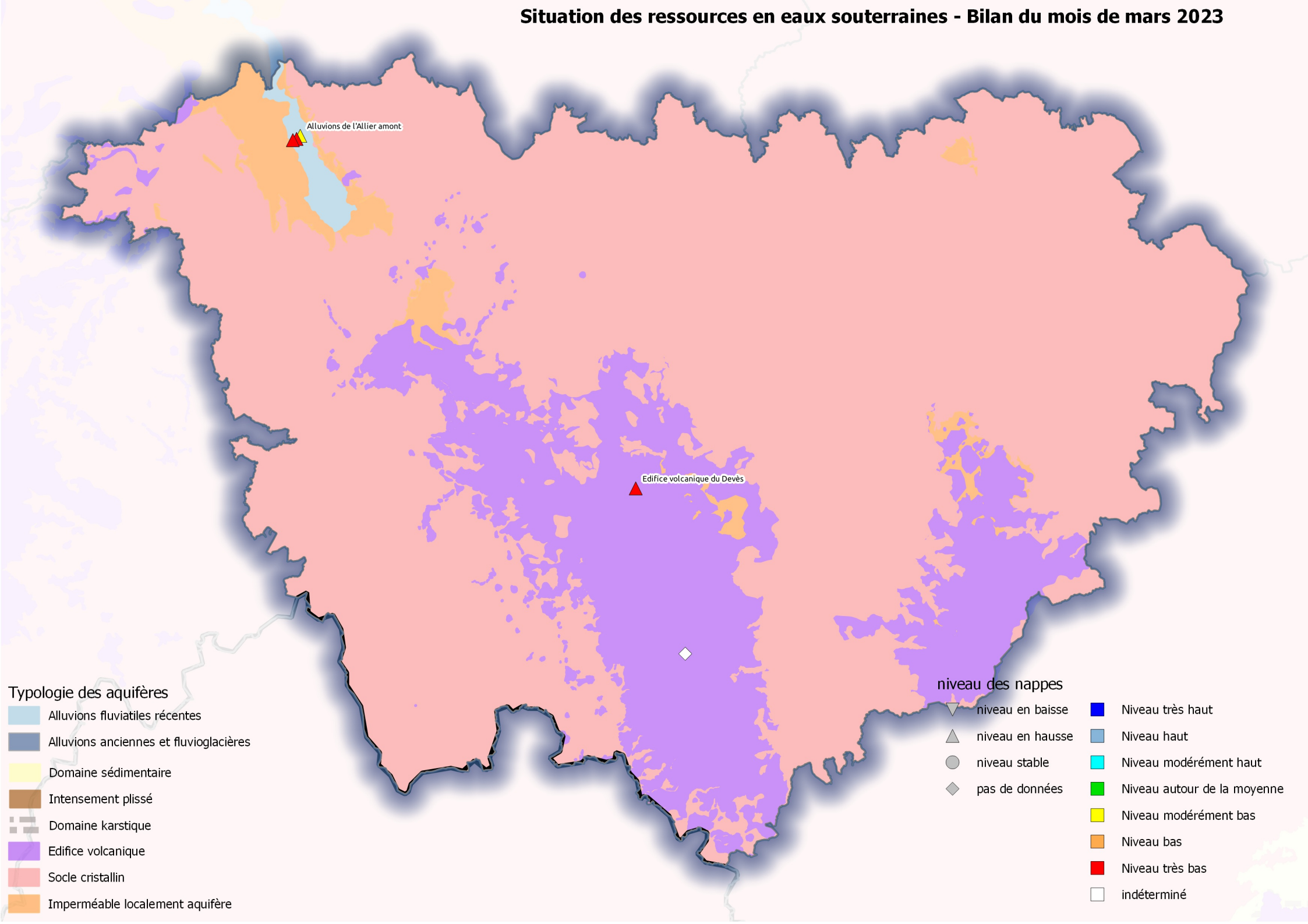
niveau des nappes

- niveau en baisse
- niveau en hausse
- niveau stable
- pas de données
- Niveau très haut
- Niveau haut
- Niveau modérément haut
- Niveau autour de la moyenne
- Niveau modérément bas
- Niveau bas
- Niveau très bas
- indéterminé

Situation des ressources en eaux souterraines - Bilan du mois de mars 2023



Situation des ressources en eaux souterraines - Bilan du mois de mars 2023



Alluvions de l'Allier amont

Edifice volcanique du Devès

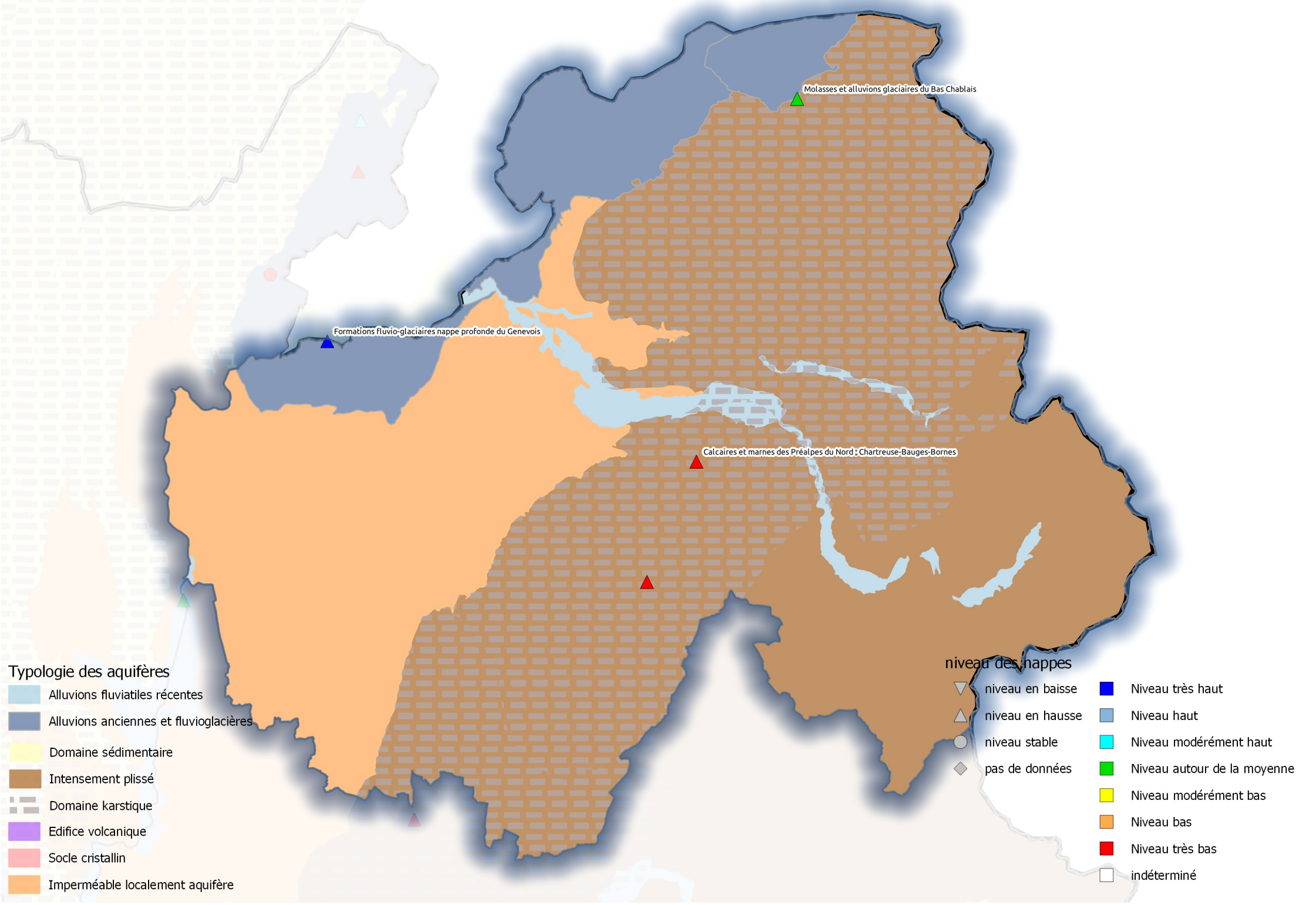
Typologie des aquifères

- Alluvions fluviales récentes
- Alluvions anciennes et fluvioglacières
- Domaine sédimentaire
- Intensement plissé
- Domaine karstique
- Edifice volcanique
- Socle cristallin
- Imperméable localement aquifère

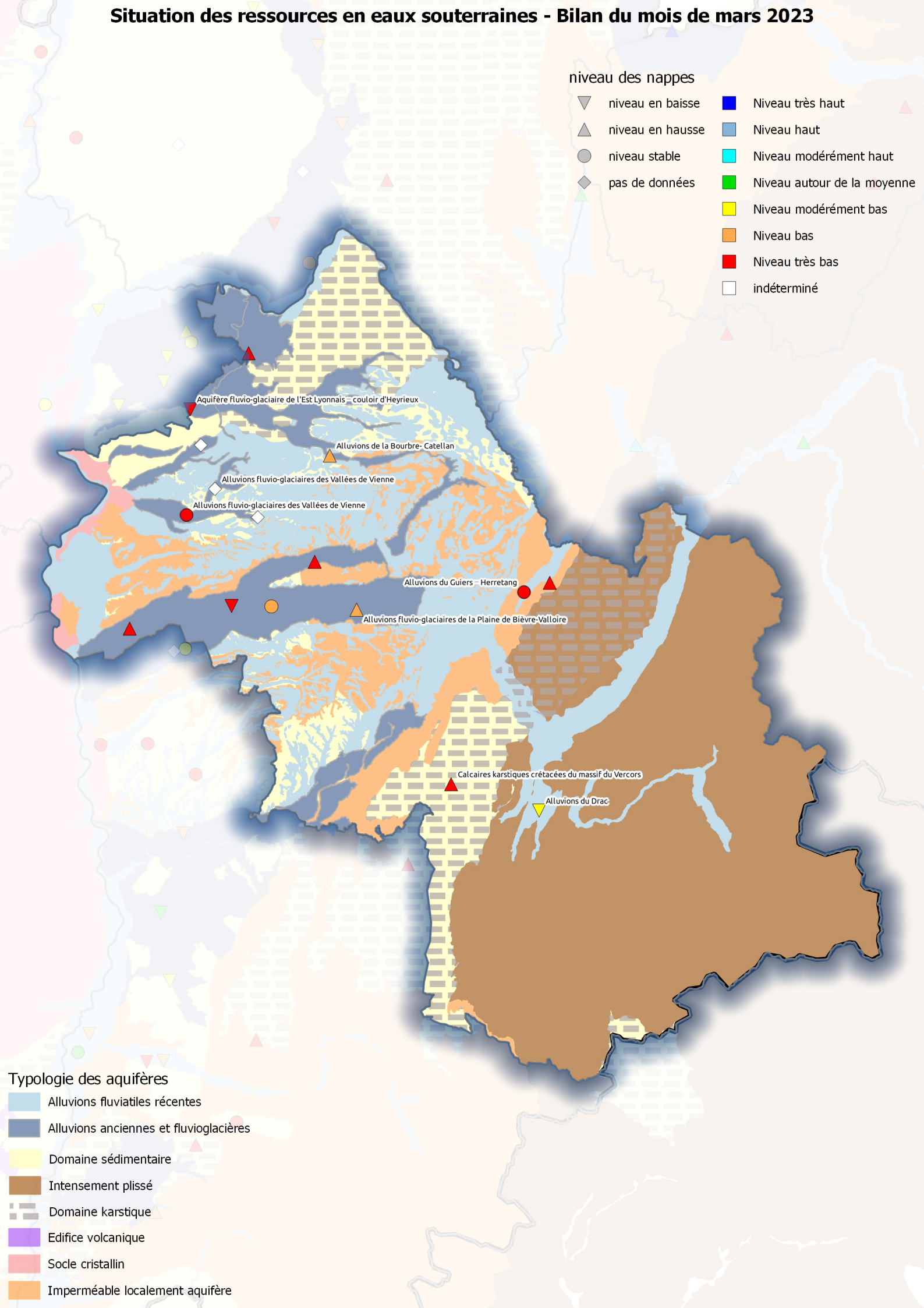
niveau des nappes

- niveau en baisse
- niveau en hausse
- niveau stable
- pas de données
- Niveau très haut
- Niveau haut
- Niveau modérément haut
- Niveau autour de la moyenne
- Niveau modérément bas
- Niveau bas
- Niveau très bas
- indéterminé

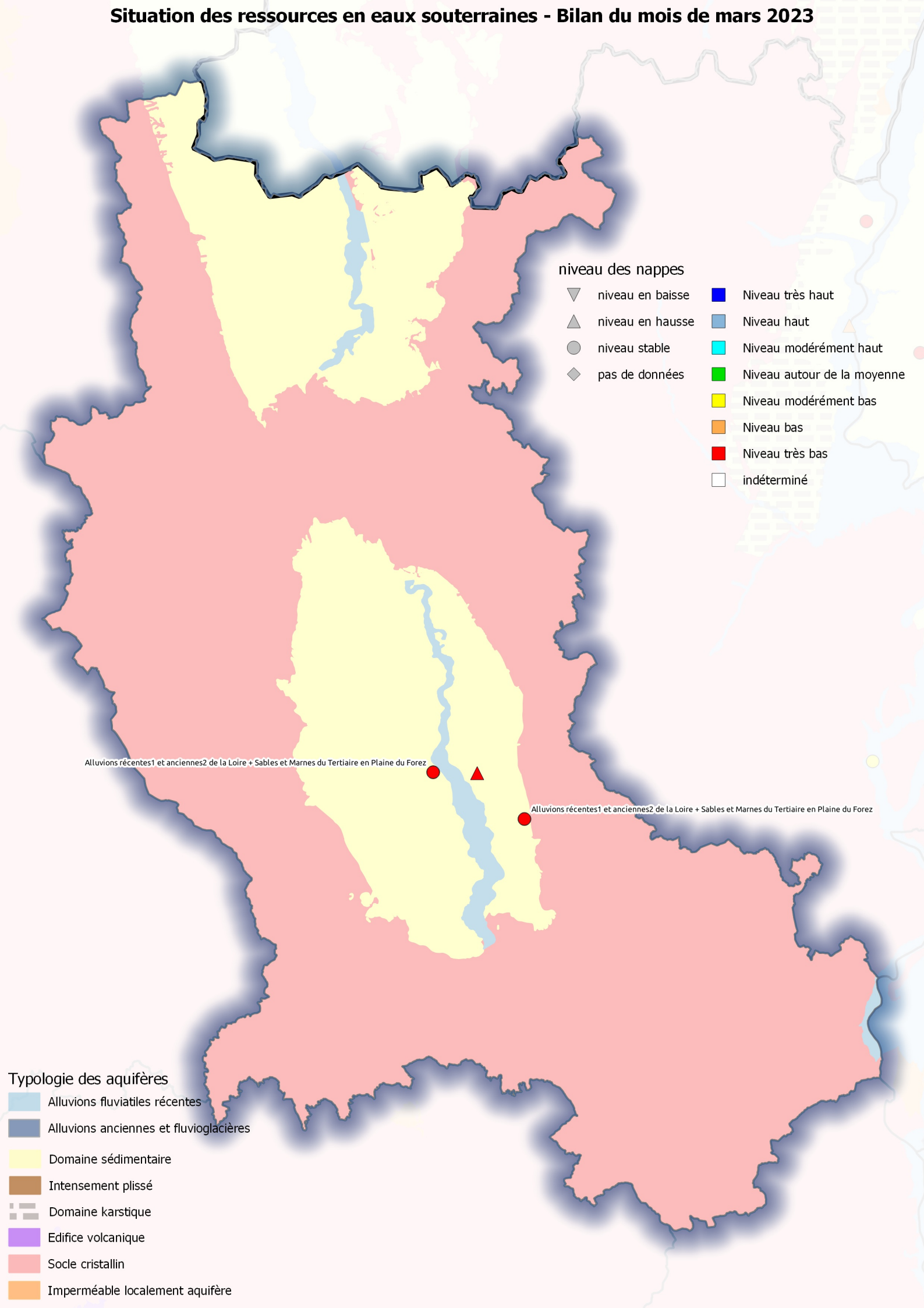
Situation des ressources en eaux souterraines - Bilan du mois de mars 2023



Situation des ressources en eaux souterraines - Bilan du mois de mars 2023



Situation des ressources en eaux souterraines - Bilan du mois de mars 2023



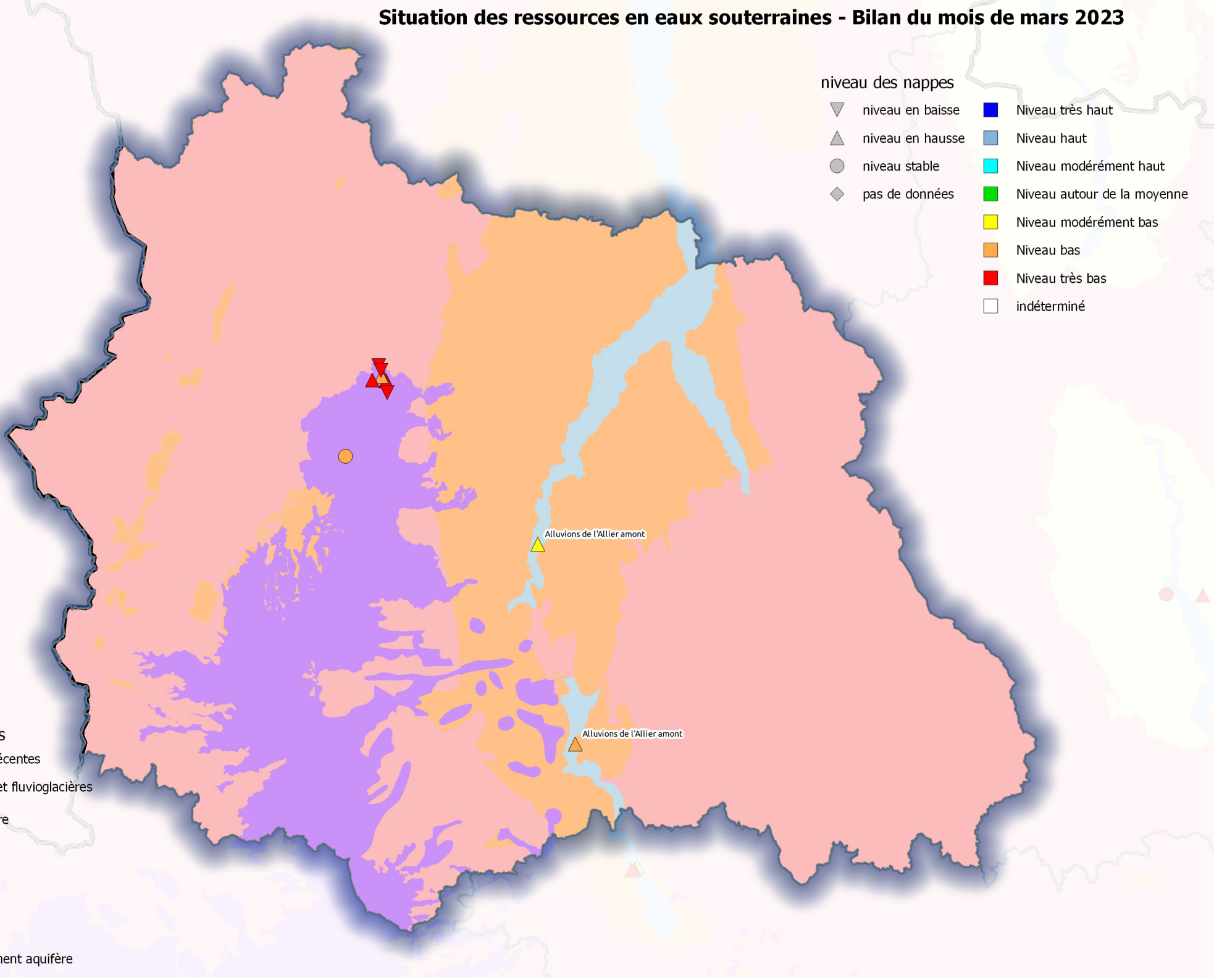
Situation des ressources en eaux souterraines - Bilan du mois de mars 2023

niveau des nappes

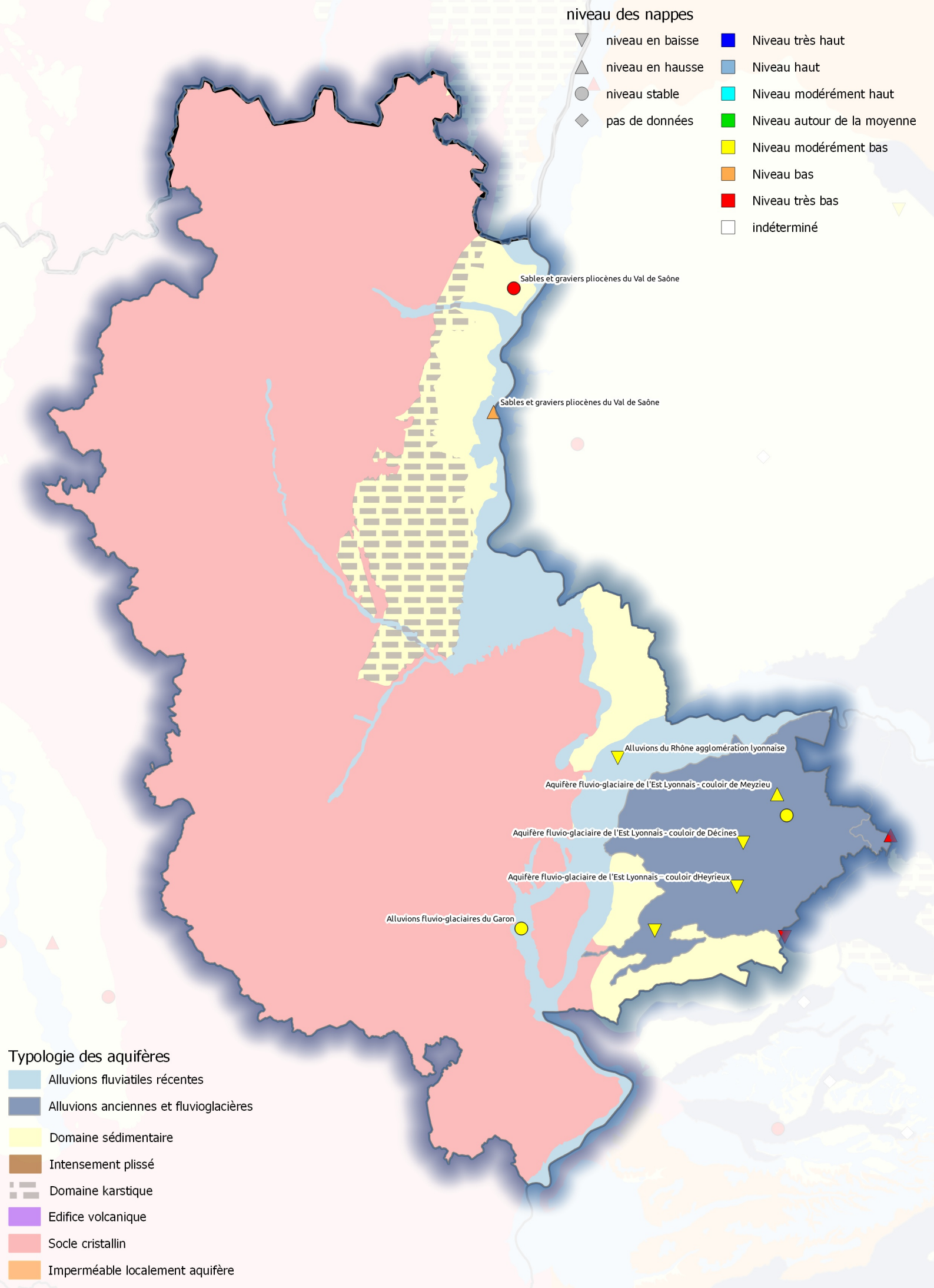
- | | | | |
|---|------------------|---|-----------------------------|
| ▽ | niveau en baisse | ■ | Niveau très haut |
| ▲ | niveau en hausse | ■ | Niveau haut |
| ● | niveau stable | ■ | Niveau modérément haut |
| ◆ | pas de données | ■ | Niveau autour de la moyenne |
| | | ■ | Niveau modérément bas |
| | | ■ | Niveau bas |
| | | ■ | Niveau très bas |
| | | □ | indéterminé |

Typologie des aquifères

- | | |
|---|--|
| ■ | Alluvions fluviales récentes |
| ■ | Alluvions anciennes et fluvioglacières |
| ■ | Domaine sédimentaire |
| ■ | Intensement plissé |
| ■ | Domaine karstique |
| ■ | Edifice volcanique |
| ■ | Socle cristallin |
| ■ | Imperméable localement aquifère |



Situation des ressources en eaux souterraines - Bilan du mois de mars 2023



Situation des ressources en eaux souterraines - Bilan du mois de mars 2023

