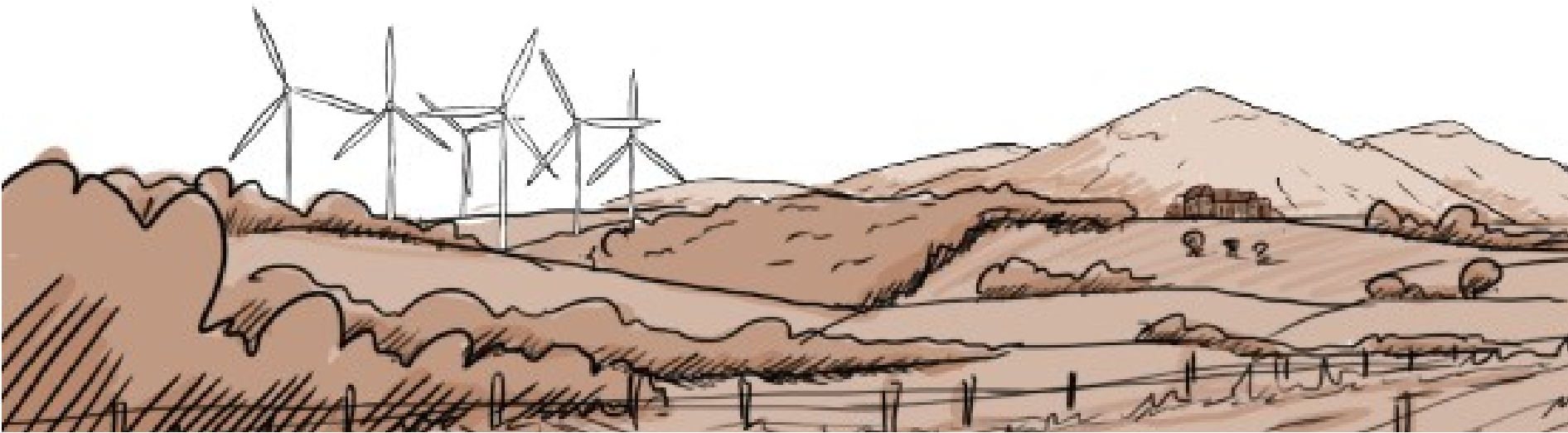




**PRÉFET
DE LA RÉGION
AUVERGNE-
RHÔNE-ALPES**

*Liberté
Égalité
Fraternité*

QUEL DÉVELOPPEMENT DE L'ÉOLIEN AU REGARD DE LA SENSIBILITÉ DES GRANDS PAYSAGES D'Auvergne-Rhône-Alpes ?



Pourquoi une étude régionale paysage/éolien ?

- **Adapter le développement éolien au regard de la sensibilité des paysages pour une meilleure lisibilité des parcs**
- **Un outil d'aide à l'évaluation et à l'instruction des projets par les services de l'Etat**
- **Un outil pour améliorer la qualité des projets dans le cadre du dialogue avec les porteurs de projets**

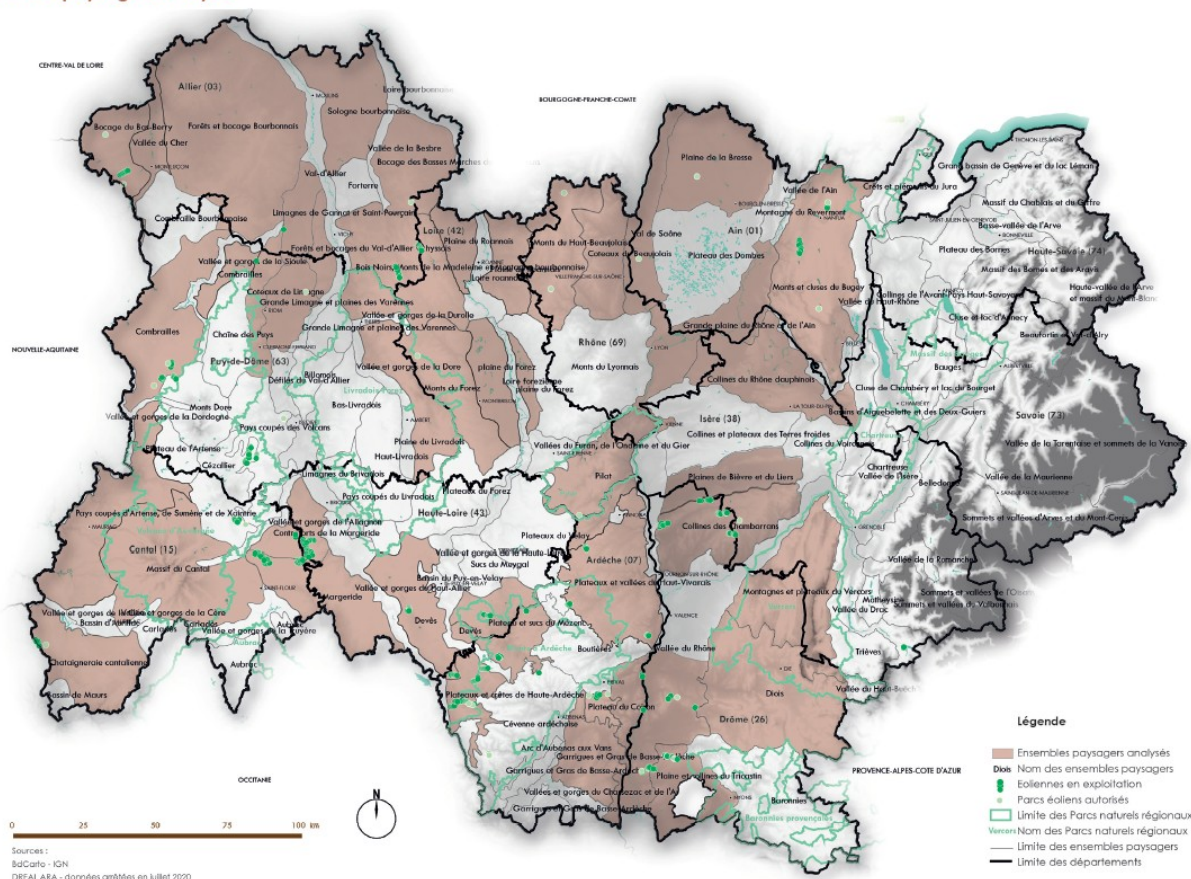


Les contenus de l'étude

Ensembles paysagers analysés

Une analyse par ensemble de paysage issue de la carte régionale des paysages qui comprend 115 ensembles et des zones favorables au développement éolien

30 ensembles de paysage sont en cours de traitement



Les contenus de l'étude

Des fiches constituées en 3 parties :

- Une lecture des paysages et des sensibilités
- Une lecture du contexte éolien
- Des recommandations d'insertion paysagère des projets éoliens

PLATEAUX ET CRÊTES DE HAUTE-ARDECHE

Un territoire paysager de haute qualité, un patrimoine paysager de haute valeur, un territoire paysager de haute valeur, un territoire paysager de haute valeur...

Scène paysagère
Les paysages de cette région sont caractérisés par une grande diversité de formes et de couleurs, une grande variété de paysages, une grande variété de paysages, une grande variété de paysages...

Ensembles paysagers aux caractéristiques similaires
Les paysages de cette région sont caractérisés par une grande diversité de formes et de couleurs, une grande variété de paysages, une grande variété de paysages...

LIMAGNES ET VAL-D'ALLIER VICHYSOIS

Composition paysagère
Les paysages de cette région sont caractérisés par une grande diversité de formes et de couleurs, une grande variété de paysages, une grande variété de paysages...

Archétype des paysages des forêts et bocage du Val-d'Allier Vichyssois
Les paysages de cette région sont caractérisés par une grande diversité de formes et de couleurs, une grande variété de paysages, une grande variété de paysages...

Archétype des paysages des Grandes Limagnes et Limagnes de Gannat et Saut-Pourcin
Les paysages de cette région sont caractérisés par une grande diversité de formes et de couleurs, une grande variété de paysages, une grande variété de paysages...

Éléments de synthèse
Les paysages de cette région sont caractérisés par une grande diversité de formes et de couleurs, une grande variété de paysages, une grande variété de paysages...

LIMAGNES ET VAL-D'ALLIER VICHYSOIS

Contexte éolien
Les paysages de cette région sont caractérisés par une grande diversité de formes et de couleurs, une grande variété de paysages, une grande variété de paysages...

Lecture du paysage éolien
Les paysages de cette région sont caractérisés par une grande diversité de formes et de couleurs, une grande variété de paysages, une grande variété de paysages...

ferme éolienne des anciens moulins
Les paysages de cette région sont caractérisés par une grande diversité de formes et de couleurs, une grande variété de paysages, une grande variété de paysages...

SAINT-ARDECHE LE 2000
Les paysages de cette région sont caractérisés par une grande diversité de formes et de couleurs, une grande variété de paysages, une grande variété de paysages...

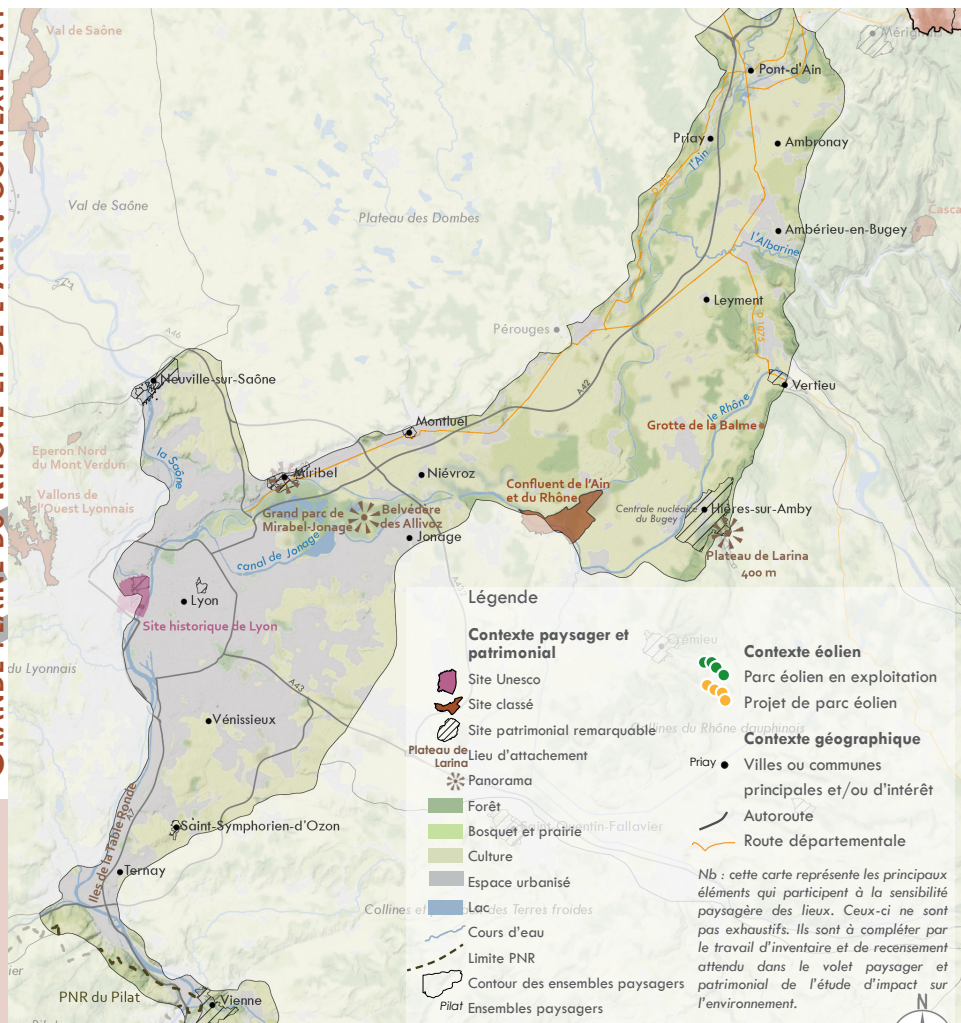
LIMAGNES ET VAL-D'ALLIER VICHYSOIS

Recommandations
Les paysages de cette région sont caractérisés par une grande diversité de formes et de couleurs, une grande variété de paysages, une grande variété de paysages...

Recommandations sur le positionnement des éoliennes vis-à-vis de leur perception depuis le Val-d'Allier
Les paysages de cette région sont caractérisés par une grande diversité de formes et de couleurs, une grande variété de paysages, une grande variété de paysages...

Sens d'implantation des projets éoliens à privilégier en Val-d'Allier Vichyssois
Les paysages de cette région sont caractérisés par une grande diversité de formes et de couleurs, une grande variété de paysages, une grande variété de paysages...

GRANDE PLAINES DU RHÔNE ET DE L'AIN : CONTEXTE PAYS



Les contenus de l'étude

1 livret introductif

1 livret de recommandations sur les aménagements connexes

LES CHEMINS ET PISTES D'ACCÈS **DOCUMENT DE TRAVAIL**

RÉFÉRENCES

Les chemins et pistes d'accès sont des voies de circulation, non classées, qui permettent d'accéder à un terrain, une parcelle ou une zone d'activités. Ils sont destinés à être utilisés par les véhicules à moteur, les véhicules agricoles, les véhicules à roues et les véhicules à chenilles. Ils sont destinés à être utilisés par les véhicules à roues et les véhicules à chenilles. Ils sont destinés à être utilisés par les véhicules à roues et les véhicules à chenilles.

OBJECTIFS

- Protéger les sensibilités (environnement, patrimoine, paysage, etc.)
- Assurer la viabilité des chemins et pistes d'accès.
- Assurer la sécurité des usagers.
- Assurer la durabilité des chemins et pistes d'accès.

CONTENU

- Établir un inventaire des chemins et pistes d'accès.
- Classer les chemins et pistes d'accès en fonction de leur importance.
- Établir un plan de gestion des chemins et pistes d'accès.
- Assurer la maintenance des chemins et pistes d'accès.

ANNEXES

- Plan de gestion des chemins et pistes d'accès.
- Plan de maintenance des chemins et pistes d'accès.

POINTS D'ÉVALUER

- La qualité des chemins et pistes d'accès.
- La sécurité des usagers.
- La durabilité des chemins et pistes d'accès.

LES PLATEFORMES, AIRES DE LEVAGE ET FONDATIONS **DOCUMENT DE TRAVAIL**

RÉFÉRENCES

Les plateformes, aires de levage et fondations sont des ouvrages destinés à supporter des charges importantes. Elles sont destinées à être utilisées par les véhicules à moteur, les véhicules agricoles, les véhicules à roues et les véhicules à chenilles. Elles sont destinées à être utilisées par les véhicules à roues et les véhicules à chenilles.

OBJECTIFS

- Assurer la stabilité des plateformes, aires de levage et fondations.
- Assurer la sécurité des usagers.
- Assurer la durabilité des plateformes, aires de levage et fondations.

CONTENU

- Établir un inventaire des plateformes, aires de levage et fondations.
- Classer les plateformes, aires de levage et fondations en fonction de leur importance.
- Établir un plan de gestion des plateformes, aires de levage et fondations.
- Assurer la maintenance des plateformes, aires de levage et fondations.

ANNEXES

- Plan de gestion des plateformes, aires de levage et fondations.
- Plan de maintenance des plateformes, aires de levage et fondations.

POINTS D'ÉVALUER

- La stabilité des plateformes, aires de levage et fondations.
- La sécurité des usagers.
- La durabilité des plateformes, aires de levage et fondations.

LES POSTES DE LIVRAISON **DOCUMENT DE TRAVAIL**

RÉFÉRENCES

Les postes de livraison sont des ouvrages destinés à recevoir des marchandises. Ils sont destinés à être utilisés par les véhicules à moteur, les véhicules agricoles, les véhicules à roues et les véhicules à chenilles. Ils sont destinés à être utilisés par les véhicules à roues et les véhicules à chenilles.

OBJECTIFS

- Assurer la sécurité des postes de livraison.
- Assurer la durabilité des postes de livraison.
- Assurer la fonctionnalité des postes de livraison.

CONTENU

- Établir un inventaire des postes de livraison.
- Classer les postes de livraison en fonction de leur importance.
- Établir un plan de gestion des postes de livraison.
- Assurer la maintenance des postes de livraison.

ANNEXES

- Plan de gestion des postes de livraison.
- Plan de maintenance des postes de livraison.

POINTS D'ÉVALUER

- La sécurité des postes de livraison.
- La durabilité des postes de livraison.
- La fonctionnalité des postes de livraison.

LES CIÈRES **DOCUMENT DE TRAVAIL**

RÉFÉRENCES

Les cières sont des ouvrages destinés à protéger les sols. Elles sont destinées à être utilisées par les véhicules à moteur, les véhicules agricoles, les véhicules à roues et les véhicules à chenilles. Elles sont destinées à être utilisées par les véhicules à roues et les véhicules à chenilles.

OBJECTIFS

- Assurer la stabilité des cières.
- Assurer la sécurité des usagers.
- Assurer la durabilité des cières.

CONTENU

- Établir un inventaire des cières.
- Classer les cières en fonction de leur importance.
- Établir un plan de gestion des cières.
- Assurer la maintenance des cières.

ANNEXES

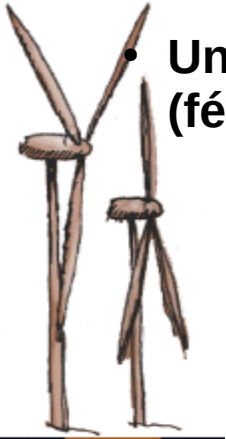
- Plan de gestion des cières.
- Plan de maintenance des cières.

POINTS D'ÉVALUER

- La stabilité des cières.
- La sécurité des usagers.
- La durabilité des cières.

Comment travaillons-nous ?

- **Un travail itératif entre les services de la DREAL (services en charge du paysage, de la biodiversité et de l'énergie) et des DDT**
- **Un partage auprès de la DRAC et des ABF (en cours)**
- **Un partage avec les Parcs Naturels Régionaux concernés (février/mars 2023)**



Les prochaines étapes

- **Phase expérimentale avec les porteurs de projet volontaires (janvier/juillet 2023)**
- **Mise en ligne des fiches validées via le portail de la DREAL et le centre de ressource sur le paysage (septembre 2023)**
- **Réalisation de fiches complémentaires si besoin**



<http://www.paysages.auvergne-rhone-alpes.gouv.fr/>

FIN

