



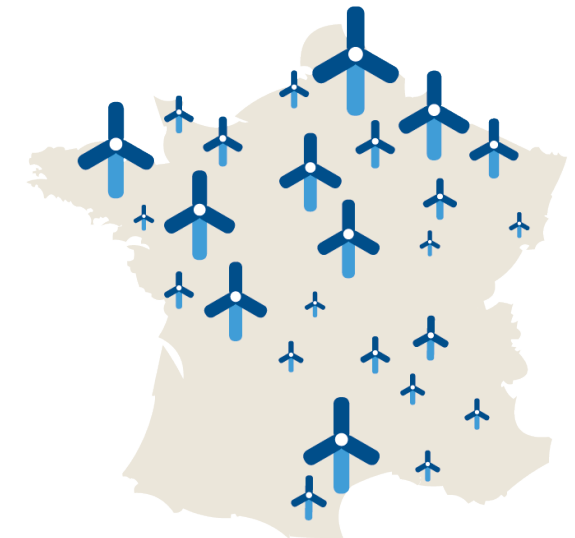
# France Énergie Éolienne

## Intervenant(e)s

Benoit Clouet, Délégué régional AURA

Bérénice Commun, Déléguée régionale adjointe

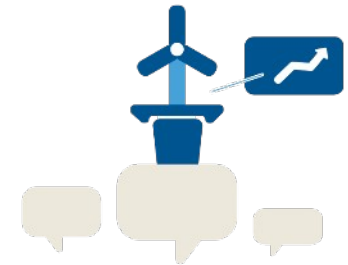
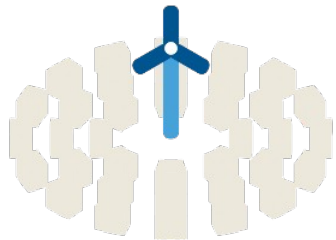
Clément Cunin, Chargé de mission territoires et concertation

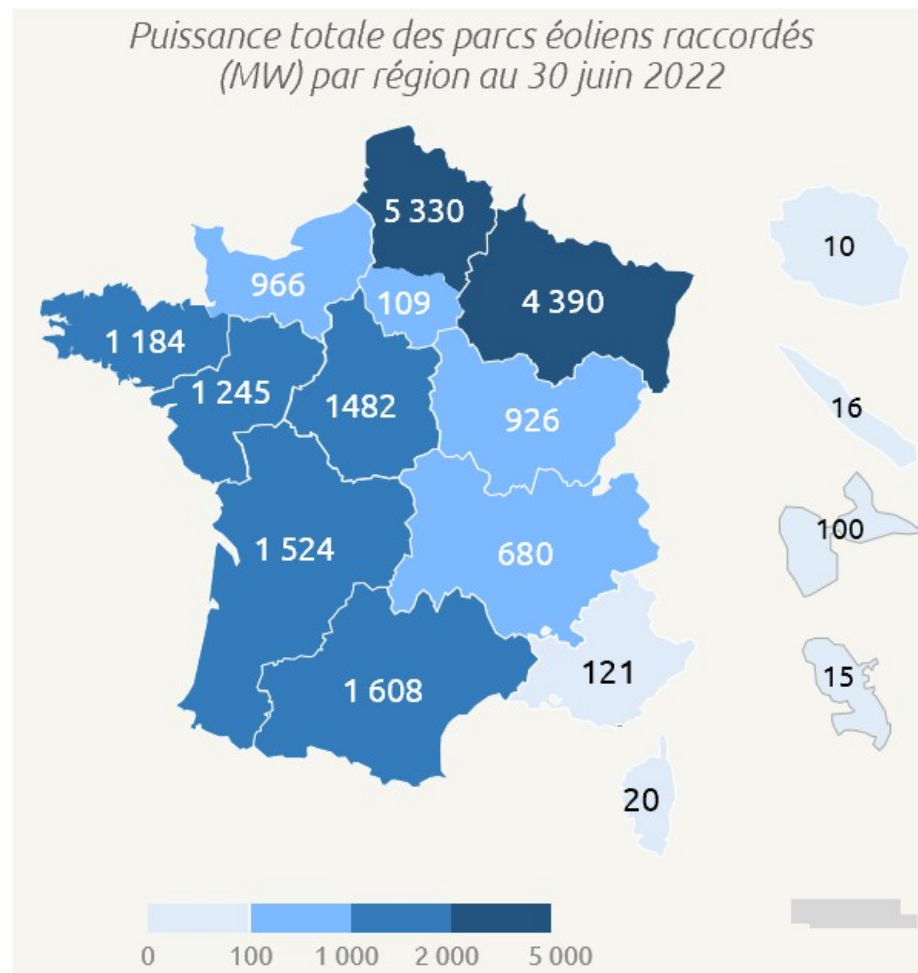


FEE rassemble **plus de 350 membres**, professionnels de la filière éolienne en France, qui ont construit plus de **90% des turbines** installées sur le territoire français.

L'association :

- Formule des **prises de position** au **nom de la filière** ;
- Sert **d'interlocuteur** auprès des pouvoirs publics, des élus, de la presse, des autres acteurs économiques et de la société civile pour défendre les intérêts de la filière ;
- **Informe** les professionnels sur l'évolution des politiques publiques liées à l'éolien ;
- Assure un **rôle de fédérateur** afin que ses **membres se rencontrent et échangent** entre eux.





La région AURA compte à peine **700 MW éoliens en exploitation** pour un **objectif de 2500 MW** installés en 2030.

Le retard à combler est conséquent comparé aux régions du Nord de la France ayant déjà remplis ou dépassé leurs objectifs.

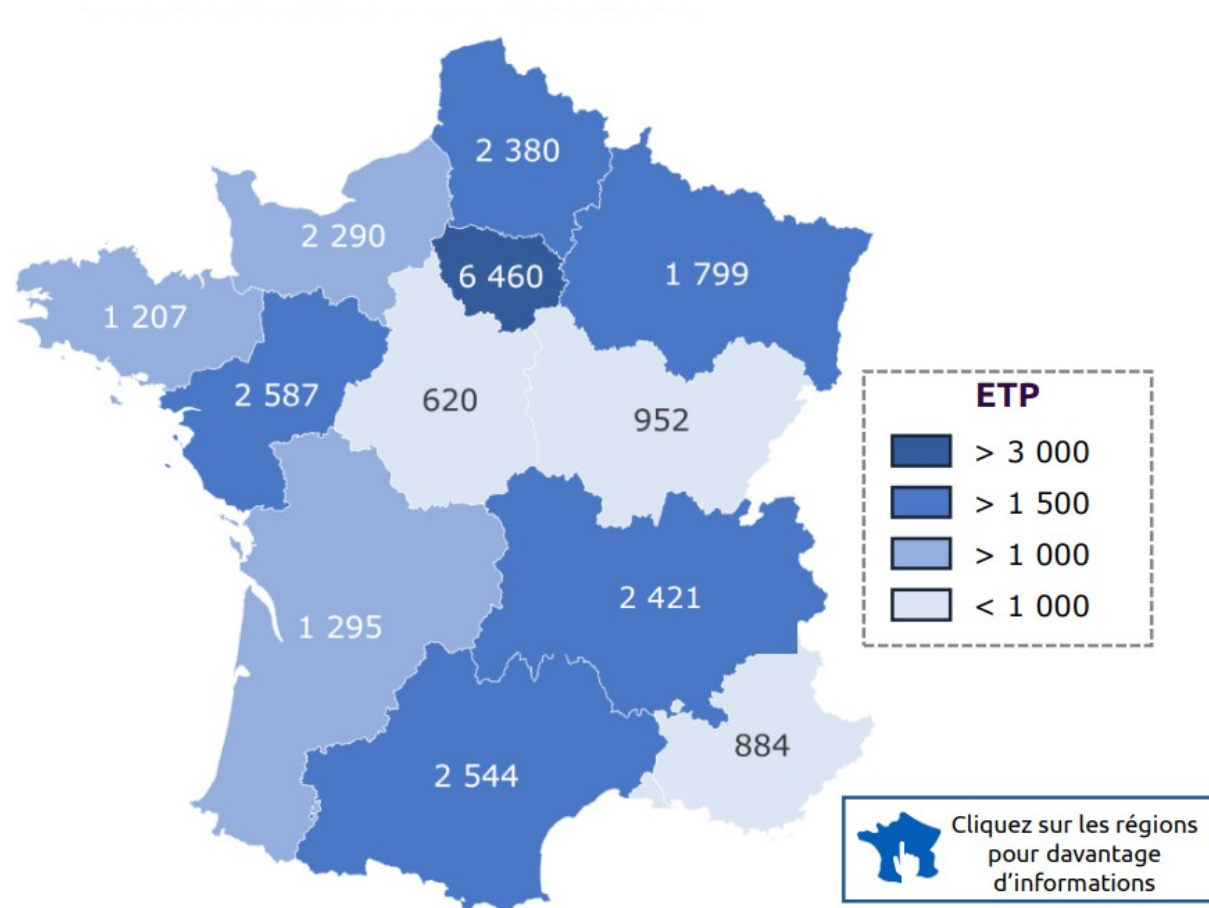
UN PÔLE RÉGIONAL **DYNAMIQUE**  
**À FORT POTENTIEL**



Plus de **2500 MW**  
**D'ÉOLIEN D'ICI 2030**

(soit 8% de la consommation régionale) : c'est l'objectif que s'est fixé la Région dans le cadre de son Schéma Régional de Développement Durable et d'Égalité des Territoires (SRADDET).

Ce retard dans le rythme des implantations est d'autant plus dommageable que la région AURA compte plus de 2400 ETP.



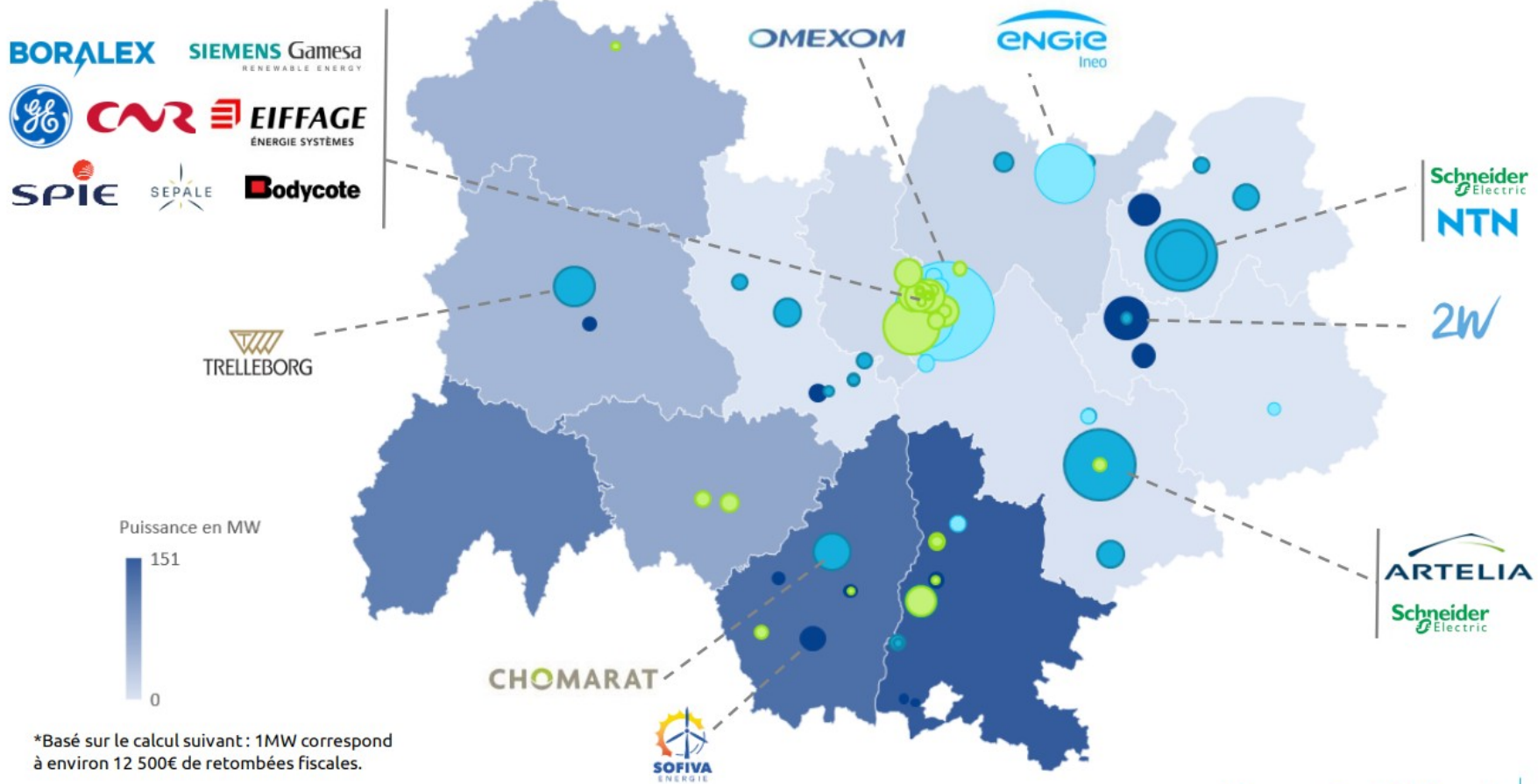
Source : Etude FEE et traitement des données Capgemini Invent



\* Classement par ordre alphabétique



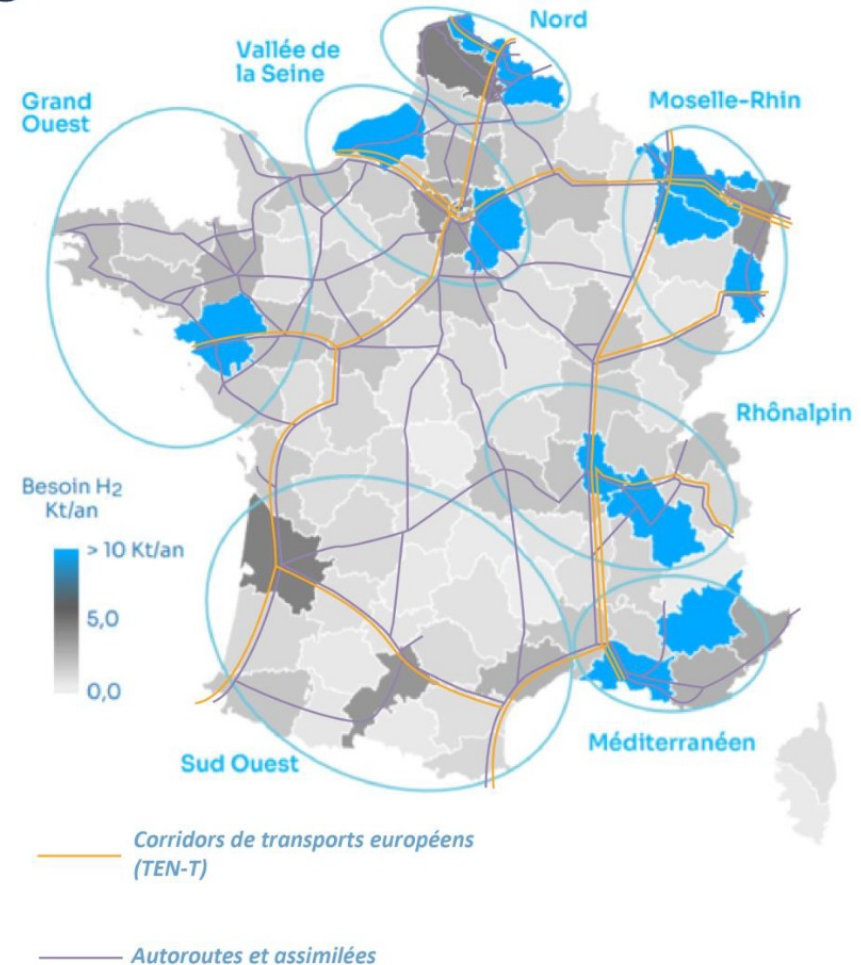
# Auvergne-Rhône-Alpes



\*Basé sur le calcul suivant : 1MW correspond à environ 12 500€ de retombées fiscales.

## Concentration de la demande projetée d'hydrogène dans 7 grands bassins en 2030

- **7 grands bassins géographiques** sont identifiés, points d'ancrage d'un déploiement massif où la mutualisation de la production et des usages permettra de réduire les coûts.
- **85% de la demande d'hydrogène décarboné** concentrée dans ces 7 bassins
- **En dehors de ces bassins**, 15 % de la demande permettront d'assurer un maillage complet du territoire national notamment en termes de mobilité



Source :  
FEE, formation  
hydrogène