

**Groupe Séché  
Environnement  
Speichim Processing  
All'Chem**

Décembre 2022



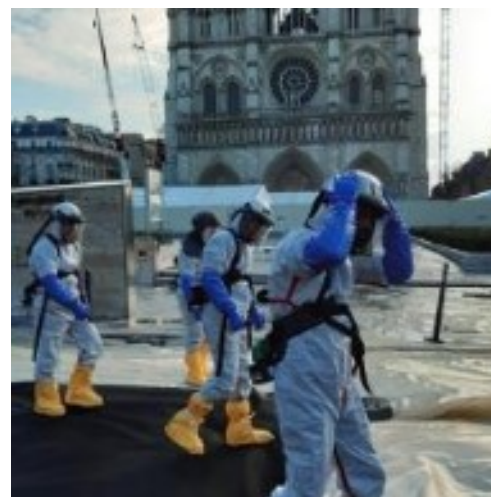
# Quelques mots sur Séché Environnement



**GRUPE INDUSTRIEL  
ET FAMILIAL CREE  
EN 1985**



**REFERENCE DE LA  
GESTION DE  
TOUS LES TYPES  
DE DECHETS**



**EXPERTISES DE  
DEPOLLUTION UNIQUES,  
NOTAMMENT EN  
SITUATION D'URGENCE  
ENVIRONNEMENTALE**



**+35 ANS D'INNOVATION  
AU SERVICE DE  
L'ECOLOGIE  
INDUSTRIELLE ET  
TERRITORIALE**



**5 000**  
salariés dont 2 300  
en France



**736 M€**  
de chiffre  
d'affaires en 2021



**15 pays**  
et 28% du chiffre  
d'affaires réalisé à  
l'international



**2/3**  
du chiffre d'affaires dans les  
déchets dangereux



**1/3** dans les  
déchets non  
dangereux

**85 %**  
de clients industriels



**15 %**  
de collectivités  
territoriales

## Activités

### DÉCHETS DANGEREUX

- Stockage
- Incinération
- Physico-chimique
- Réhabilitation / PCB / Analyses
- Tri terres polluées

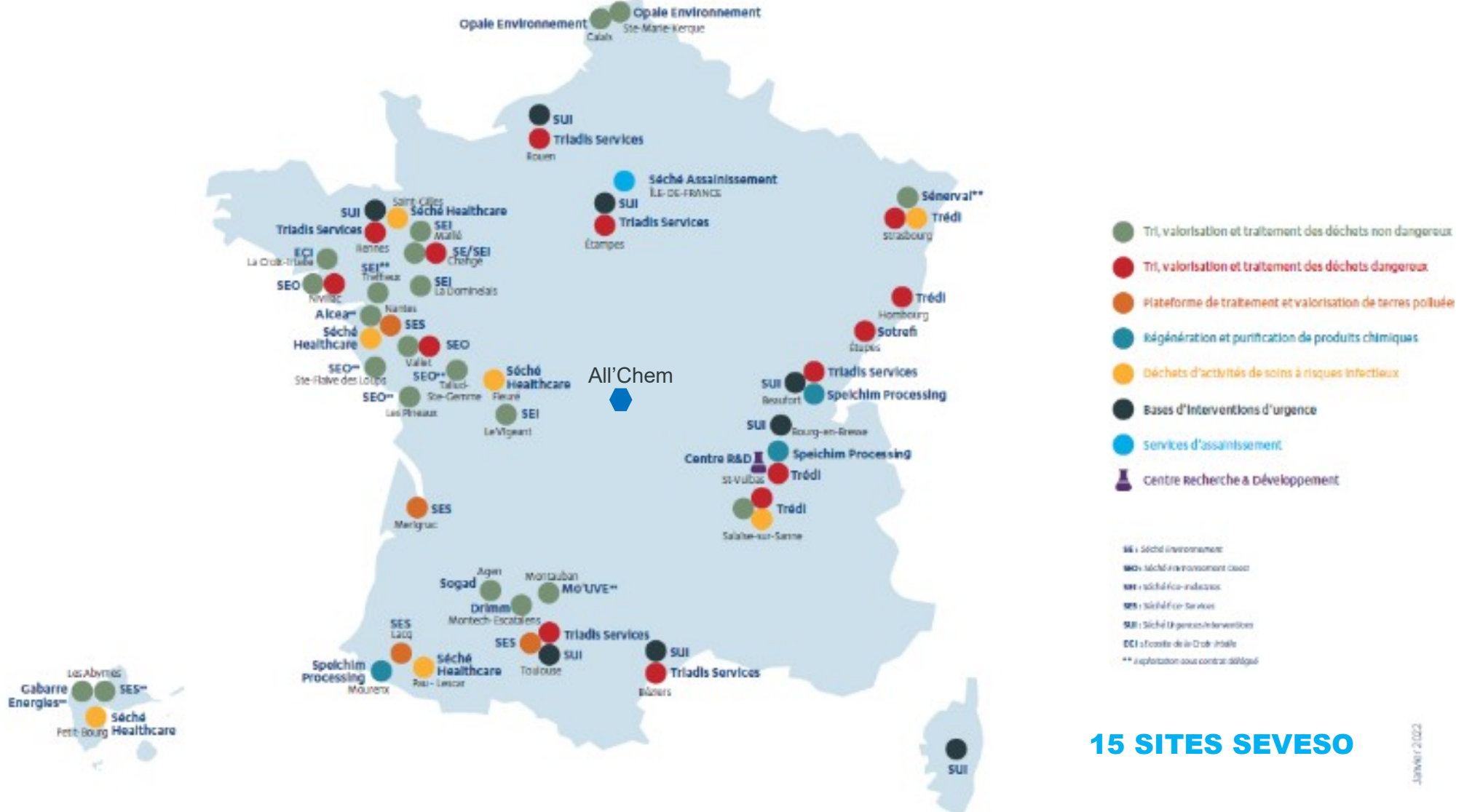
### DÉCHETS NON DANGEREUX

- Collecte, tri et valorisation
- Bois mâchefers végétaux
- Fabrication CSR
- Valorisation énergétique CSR
- Incinération
- Stockage

### CHIMIE SERVICES

- Régénération de solvant
- Synthèse
- Urgences environnement
- DASRI
- Amiante
- Réhabilitation de sites et sols pollués
- Gestion effluents
- Gestion déléguée
- Nettoyage chimique des installations

# SÉCHÉ ENVIRONNEMENT, PARTENAIRE DE VOTRE TRANSITION ÉCOLOGIQUE



# 1

## ECONOMIE CIRCULAIRE

### Recyclage

Valorisation de matières, notamment à haute valeur ajoutée, comme les solvants ou le brome



Site de régénération de solvants et de purification d'intermédiaires de synthèse de Valls (Espagne)

### Boucles locales d'énergie

+1000 GWh d'énergie produits chaque année par une douzaine d'unités de valorisation énergétique, soit la consommation domestique de 1M d'habitants



Réseau de chaleur de Trédi Salaise (Isère), qui alimente la plateforme chimique de Roussillon

## MAITRISE DE LA DANGEROUSITE

### Décontamination et traitement des déchets

+12 000 tonnes de déchets médicaux (DASRI) collectés et traités en 2021



Traitement des Déchets d'Activités de Soins à Risques Infectieux (DASRI), sur le site de Trédi Strasbourg, qui traite des déchets dangereux

Installations de traitements de déchets dangereux et non dangereux



Site de stockage de déchets dangereux de Sierra Gorda, dans le désert d'Atacama au Chili.



# 3

## SERVICES A L'ENVIRONNEMENT

Dépollution et urgences environnementales



*Urgence environnementale en forêt amazonienne*

Services environnementaux grands comptes



*Activité de nettoyage chimique d'infrastructure industrielle*

Services logistiques



*Plateforme logistique multimodale de Longuefuye (Mayenne)*

# Quelques mots sur Speichim Processing

## Notre domaine d'expertise : LA DISTILLATION



Speichim Processing est le spécialiste de la purification par distillation de mélanges complexes. Les métiers de l'entreprise sont :

- **La régénération de solvants industriels usagés** : ce traitement permet, selon différents procédés industriels, d'obtenir les caractéristiques d'un solvant neuf afin d'être réintégré dans un process industriel, en substitution de matières vierges.
- **La purification d'intermédiaires de synthèse** : prestation technique ad hoc de séparation de produits chimiques par distillation.

## Nos domaines d'activité

- Speichim Processing dispose d'un portefeuille clients très étendu en Europe (45% du chiffre d'affaires à l'export)
- Les domaines d'activités concernent principalement des industries de pointe et des marchés de niche :
  - Industrie Pharmaceutique
  - Cosmétiques
  - Arômes et Parfums
  - Chimie Fine
  - Agrochimie – Pétrochimie
  - Peintures – Encres



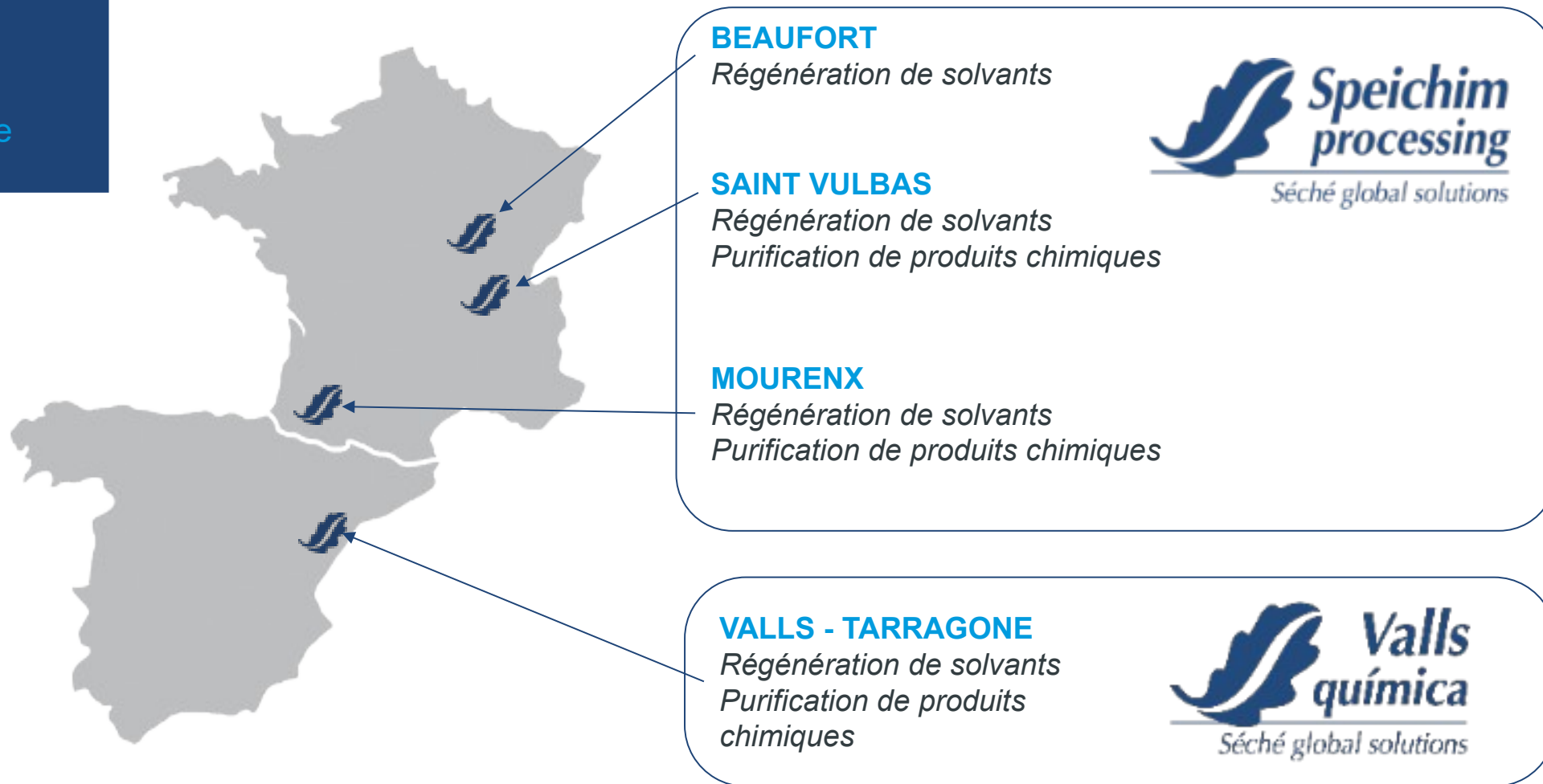
# Nos implantations en France et en Espagne

## Speichim Processing

Siège Social à Saint-Vulbas

## Valls Quimica

Siège Social à Barcelone



# Chiffres Clés SPEICHIM PROCESSING

107 salariés



35 M€ de CA




Capacités de traitement autorisées

Saint-Vulbas	20 000 t/an (projet 40 000 t/an)
Mourenx	18 500 t/an
Beaufort	23 000 t/an



23  
Collaborateurs  
sur Mourenx



Production en 5x8

69  
Collaborateurs  
sur St Vulbas



Production en 5x8

15  
Collaborateurs  
sur Beaufort



Production en 3x8

CAPEX 2022  
> 10 M€

I ΔΙΡΕΤΑΡΙΟ ΠΙ ΔΑΝ ΠΡΑΓΜΑΤΟΓΡΑΦΙΑΣ

Projet « REICI »





# ALL'CHEM



# Chiffres clefs

**70**  
employés



Filiale de Speichim  
Depuis Juin  
**2022**



**1991**  
Date de  
création



**15 M€**  
CA en 2021





## ACTIVITES

**Spécialiste de la synthèse organique en chimie fine.**

All' chem propose des produits « catalogues » ou « monoclients » ainsi que des synthèses à façon. Nous pouvons réaliser des réactions chimiques très variées sur des molécules avancées et ou à valeur ajoutée. Nos capacités réactionnelles de séparation solide/liquide et de séchage nous permettent de proposer des quantités importantes.

## MARCHES

Photographie

Pharmacie

Spécialités

Santé animale

Agrochimie