

# PRÉSENTATION DU PORTAGE PAR CDC HABITAT

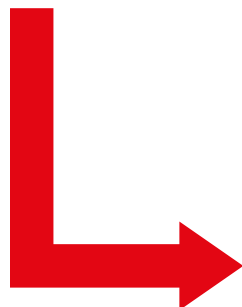
Atelier portage CRHH AURA



# LES MODES D'INTERVENTION DE CDC HABITAT

## CDC HABITAT ET LES COPROPRIÉTÉS DÉGRADÉES

Filiale **immobilière d'intérêt général** de la **Caisse des Dépôts et Consignations**, CDC Habitat est un acteur majeur du logement en France avec plus de 500 000 logements gérés.



Partenaire du **PIC : Plan Initiative Copropriétés**, de l'ANAH (Agence Nationale de l'Habitat) depuis 2019

- Objectif : porter 5 000 logements
- Moyens : 500 millions d'euros d'investissement



Création d'une **Direction de la Rénovation des Copropriétés Dégradées**, avec une équipe répartie dans les territoires à disposition des Collectivités Territoriales.

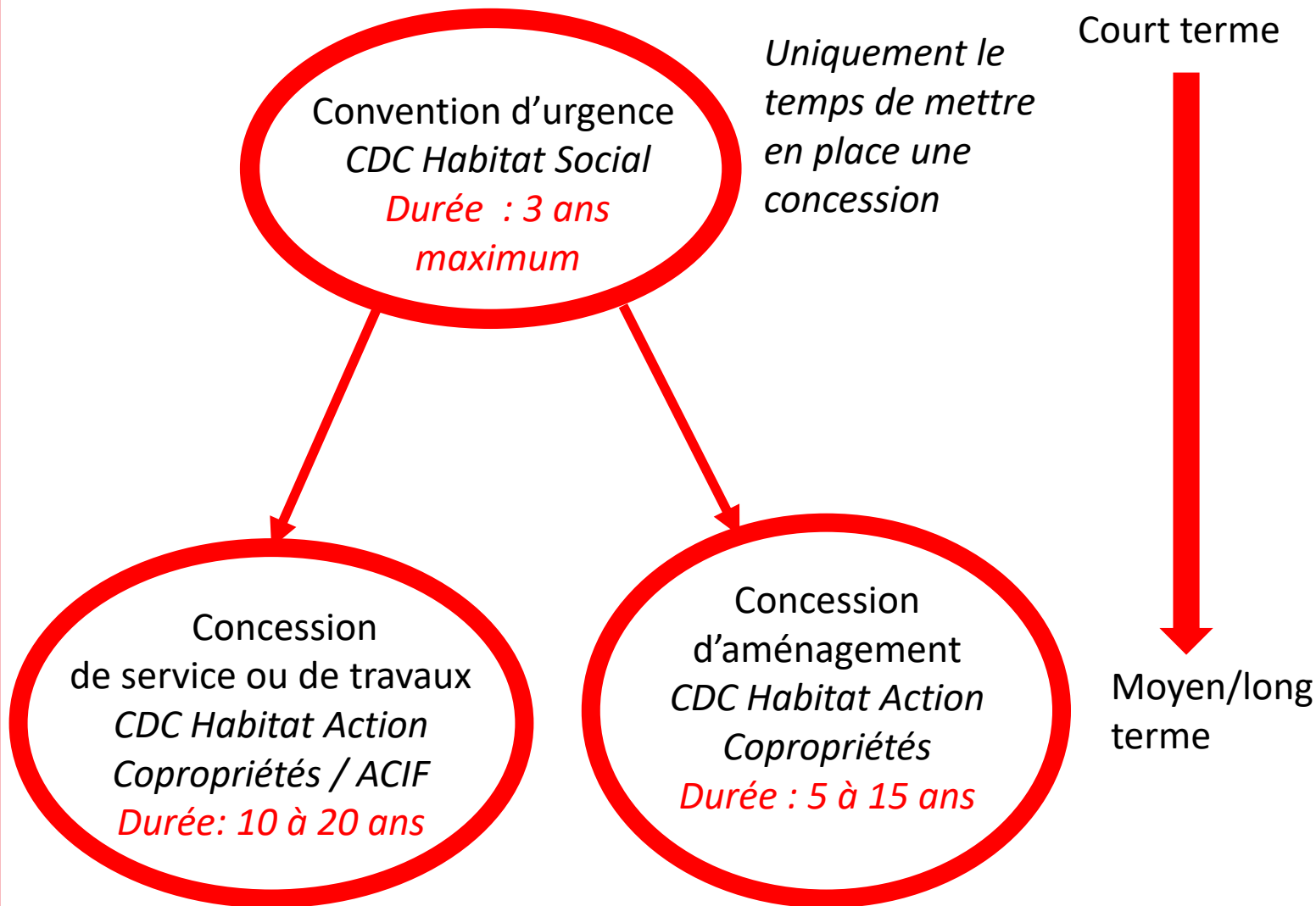
Principe : proposition d'une boîte à outils à adapter aux situations, opération de **recyclage ou de redressement**



Création d'une société ad hoc :  
**CDC Habitat Action Copropriétés**

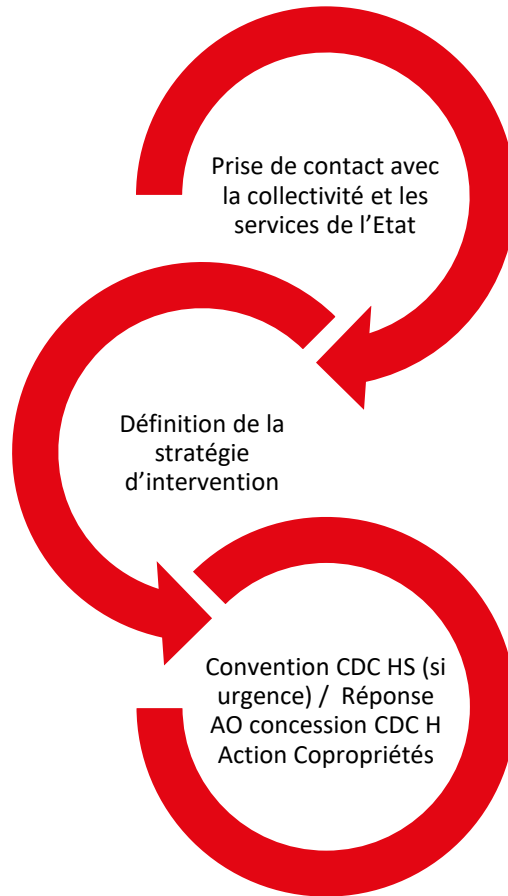


# LES MODES D'INTERVENTION

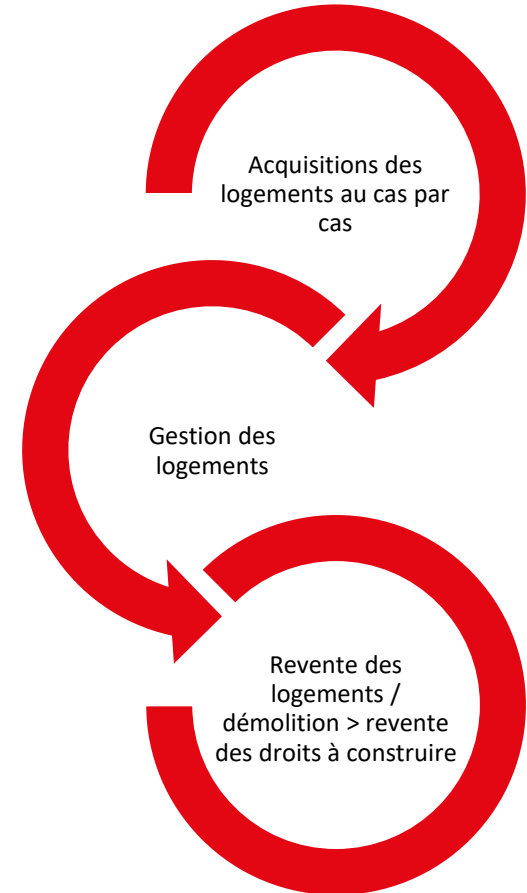


## DÉROULE D'UNE OPÉRATION TYPE

### Phases préalables



### Phases opérationnelles



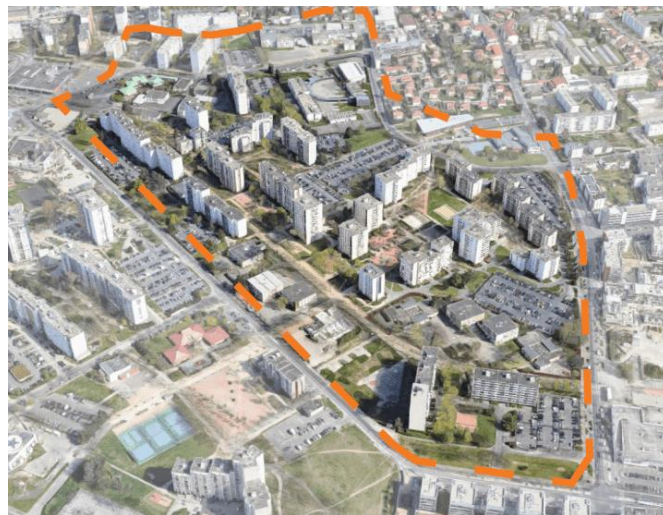


# QUELQUES EXEMPLES D'INTERVENTION

- LES SITES OPÉRATIONNELS SUR LA RÉGION AURA
- DEUX OPÉRATIONS SINGULIÈRES DANS D'AUTRES RÉGIONS

### Vaulx-en-Velin QPV de Cervelières-Sauveteurs

- ✓ 13 Copropriétés en Plan de Sauvegarde
  - ✓ 1 445 logements
  - ✓ Enjeu : le redressement des copropriétés et réaménagement urbain du quartier
- Convention d'urgence de 3 ans, 2022-2025, pour le portage de 66 logements
- Préparation d'une concession de services



### Villeurbanne Copropriété Saint-André

- ✓ 1 Copropriété en Plan de Sauvegarde
  - ✓ 640 logements
  - ✓ Enjeu : la réalisation d'un programme de travaux et scission de la copropriété
- Convention de 10 ans, 2022-2032, pour le portage de 50 logements



## OPÉRATION EN COURS – CLUSES (74)

- ✓ 2 Copropriétés en Plan de Sauvegarde
  - ✓ 64 et 16 logements (80)
  - ✓ QPV des Ewües
  - ✓ Enjeu : le redressement financier des copropriétés préalablement aux travaux
- Convention d'urgence de 3 ans, 2021-2024, pour le portage de 18 logements  
→ Préparation d'une concession de services





# INTERVENTION MARQUANTE HORS AURA - RECYCLAGE

Saint-Etienne du Rouvray (76)  
Copropriété Robespierre

- ✓ 1 copropriété en ORCOD de droit commun
  - ✓ 166 logements
  - ✓ Recyclage : état de carence prononcé en mars 2021
- Concession d'aménagement de 7 ans, 2021-2028, pour le recyclage de la copropriété
- Phase amiable d'un an avant expropriation



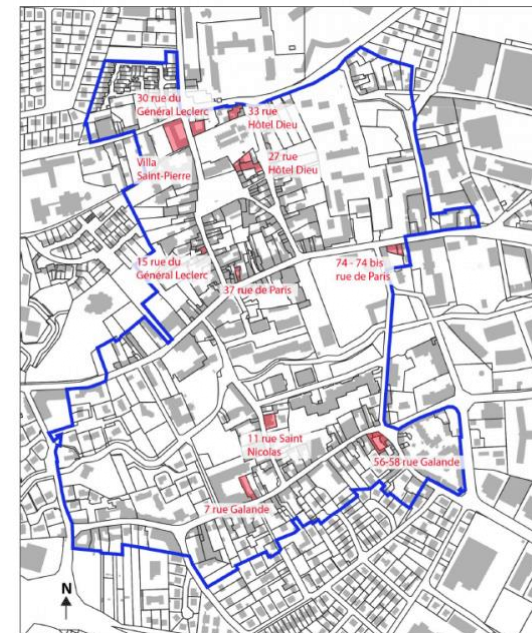
## INTERVENTION MARQUANTE HORS AURA – CENTRE ANCIEN

Gonesse (95)  
Centre ancien

- ✓ 10 copropriétés de centre-ancien en OPAH, de tailles variables
- ✓ 98 logements
- ✓ Enjeu de requalifier les copropriétés du centre-ancien :
  - Volet incitatif : OPAH
  - Volet coercitif : ORI / RHI
  - Recyclage pour les copropriétés non redressables

- Convention d'urgence de 2 ans, 2021-2023, pour le portage de 8 logements sur 8 des copropriétés de l'OPAH (situations urgentes)
- Préparation d'une concession d'aménagement

Le périmètre de l'OPAH-CD 2017-2022



**DES QUESTIONS ?**

**MERCI POUR VOTRE ATTENTION**

