

DIRECTION GÉNÉRALE DES
FINANCES PUBLIQUES

EXTRAIT DU PLAN CADASTRAL

Département :
HAUTE LOIRE

Commune :
BELLEVUE-LA-MONTAGNE

Section : G
Feuille : 000 G 01

Échelle d'origine : 1/2500
Échelle d'édition : 1/2500

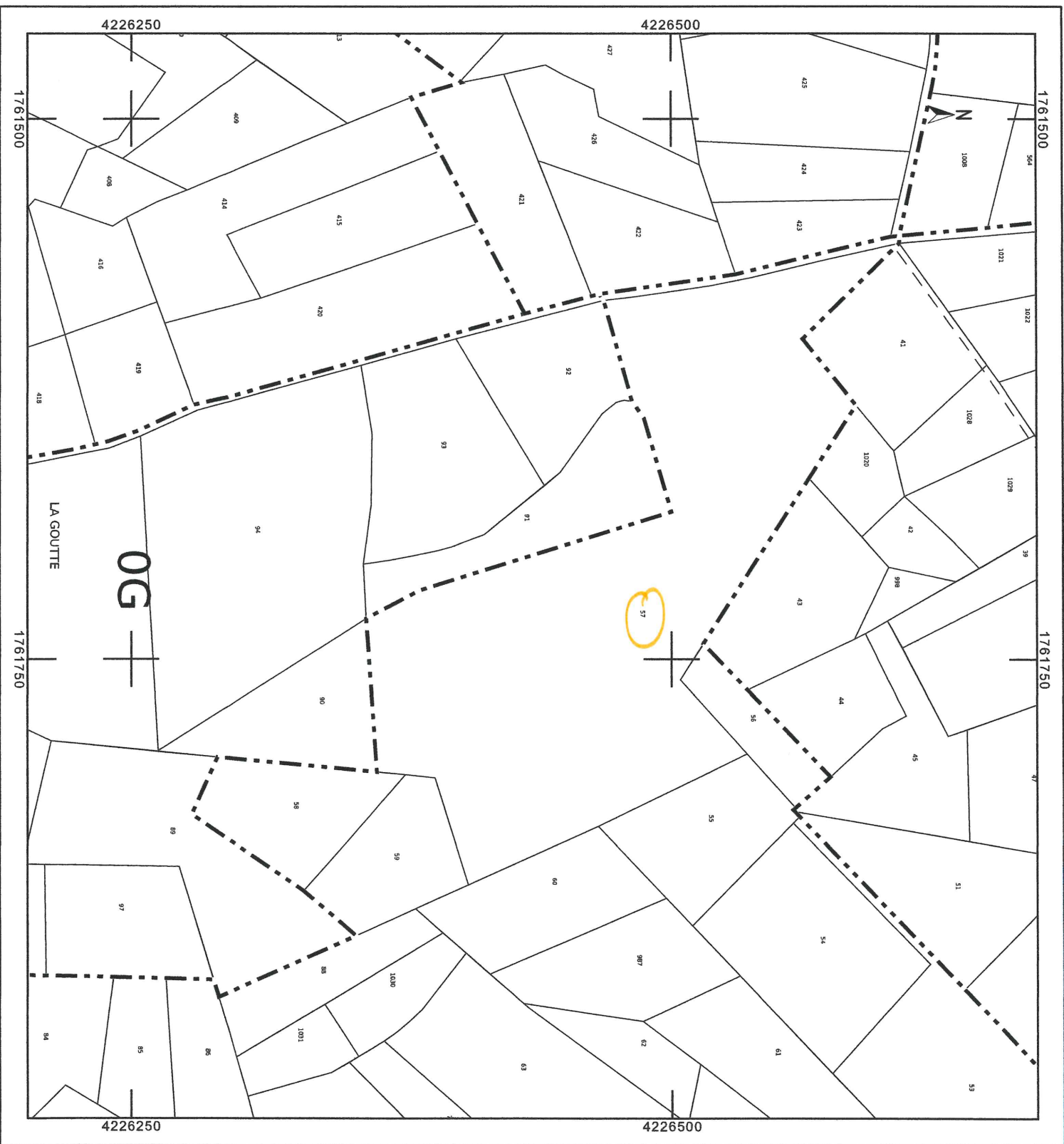
Date d'édition : 07/09/2022
(fuseau horaire de Paris)

Coordonnées en projection : RGF93CC45

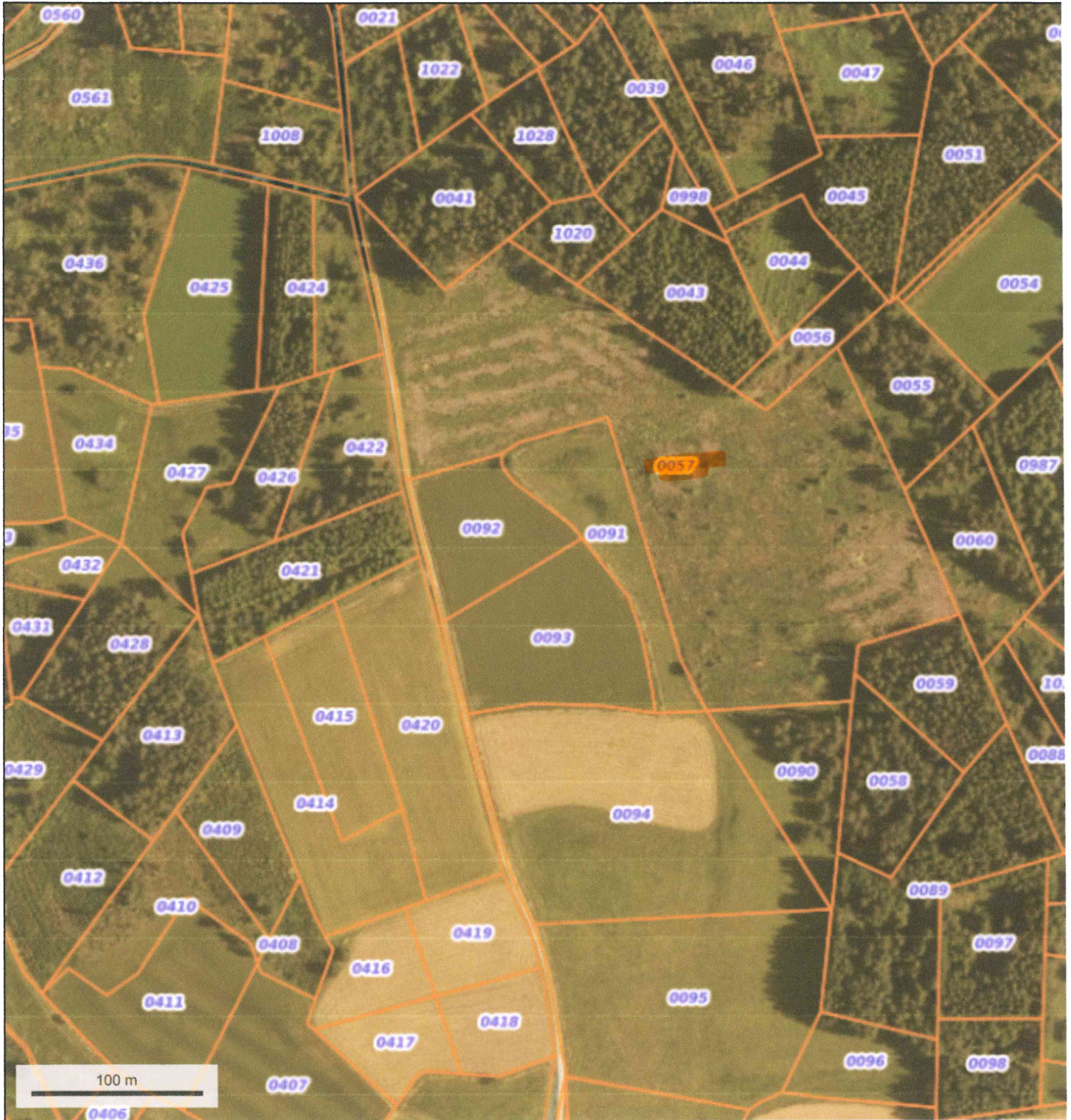
Le plan visualisé sur cet extrait est géré par le centre
des impôts foncier suivant :
SDIF
1 Rue Alphonse Terrasson BP 10342 43012
43012 Le Puy en Velay Cedex
tél. 04 71 09 83 38 - fax
sdif43@dgifp.finances.gouv.fr

Cet extrait de plan vous est délivré par :

cadastre.gouv.fr
©2022 Direction Générale des Finances Publiques



Plan de situation



© IGN 2022 - www.geoportail.gouv.fr/mentions-legales

Longitude : 3° 47' 26" E
Latitude : 45° 14' 07" N

