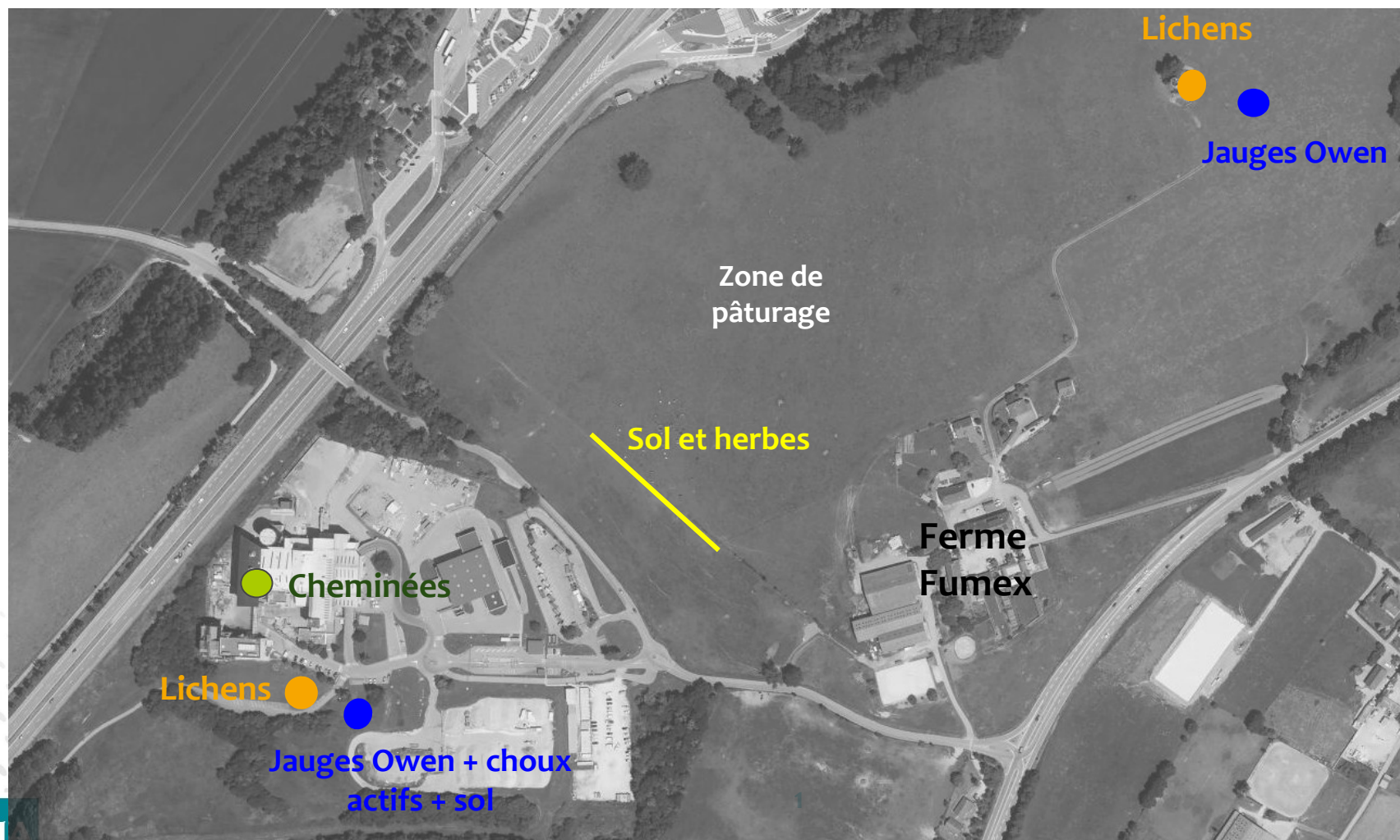


Cartographie des points de prélèvements



Investigations envers l'UVE

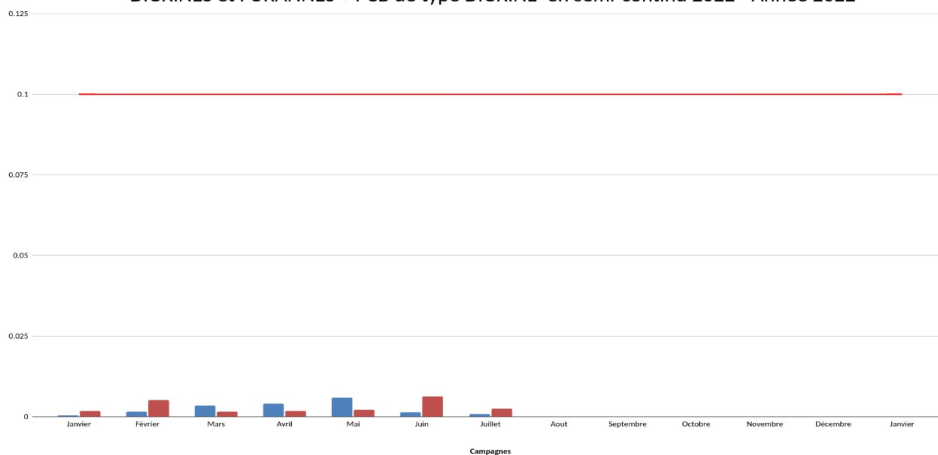
■ Fonctionnement de l'UVE

Aucun événement particulier de dysfonctionnement sur cette période.

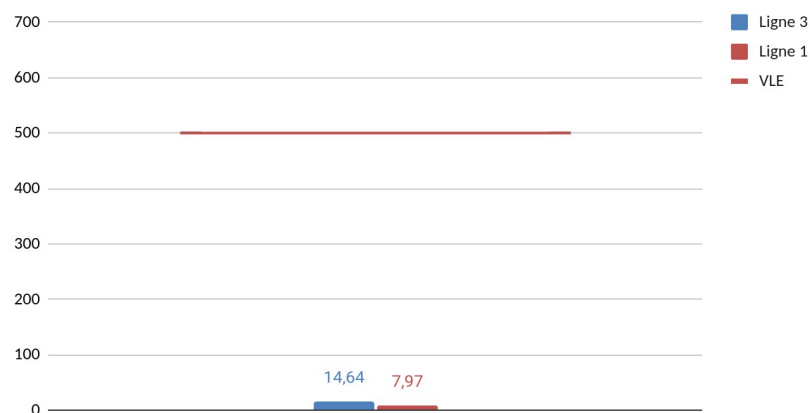
■ Enregistrements sorties cheminées :

Analyses globales => conforme sans variation

DIOXINES et FURANNES + PCB de type DIOXINE en semi-continu 2022 - Année 2022



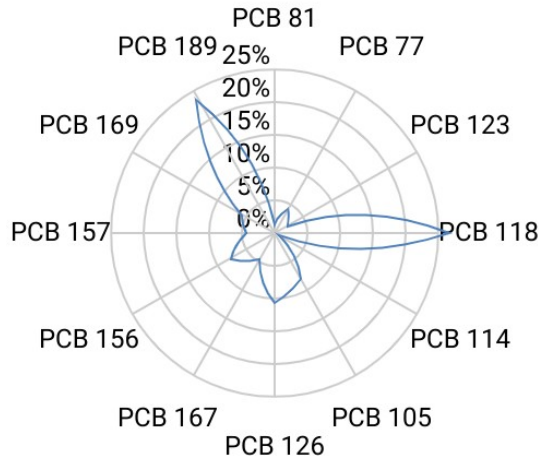
Emission métaux UVE



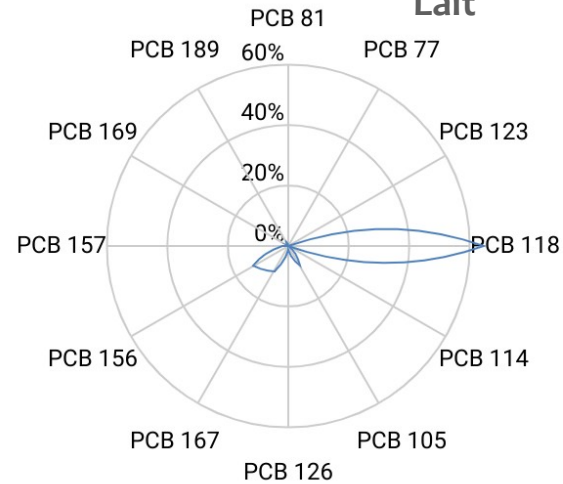
Recherche de signature

Marqueur PCB :

Emission UVE



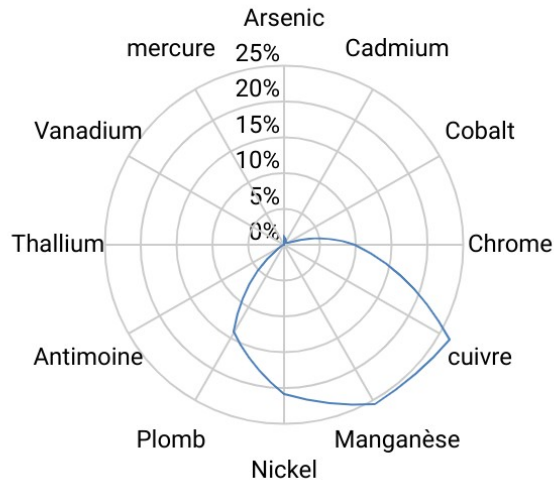
Lait



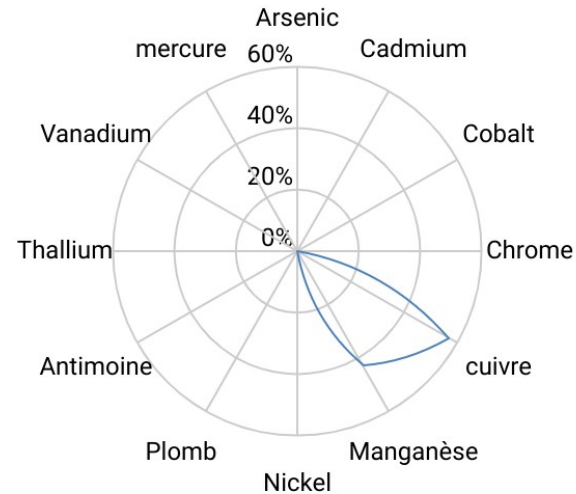
Les deux profils sont différents

Marqueur métaux :

Emission UVE



Lait



Analyses préventives et complémentaires

(Concentrations en pg OMS 2005 - TEQ)

Analyses préventives annuelles de juin 2022 :

- Jauge Owen usine :

PCDD/F = 3,3 pg/m²/j non significatif

PCB-dl = 0,95 pg/m²/j ordre de grandeur d' un bruit de fond urbain issu de la littérature

PCDD/F + PCB-dl = 4,25 pg/m²/j

- Jauge Owen La Tour :

PCDD/F = 2,38 pg/m²/j non significatif

PCB-dl = 2,03 pg/m²/j ordre de grandeur d' un bruit de fond urbain issu de la littérature

PCDD/F + PCB-dl = 4,41 pg/m²/j

- Choux actifs usine :

PCDD/F = 0,04 pg/g de MF non significatif (seuil d'intervention = 0,3 pg/g de MF)

PCB-dl = 0,22 pg/g de MF vigilance (Seuil d'intervention = 0,1 pg/g de MF)

PCDD/F + PCB-dl = 0,26 pg/g de MF



- **Lichens usine :**
PCDD/F = 1,27 pg/g de MS **non significatif et de l'ordre de grandeur d' un bruit de fond rural en l'absence de source d'émission.**
PCB-dl = 0,22 pg/g de MS **non significatif et de l'ordre de grandeur d' un bruit de fond rural en l'absence de source d'émission.**
PCDD/F + PCB-dl = 1,49 pg/g de MS
- **Lichens La Tour :**
PCDD/F = 1,28 pg/g de MS **non significatif et de l'ordre de grandeur d' un bruit de fond rural en l'absence de source d'émission.**
PCB-dl = 0,44 pg/g de MS **non significatif et de l'ordre de grandeur d' un bruit de fond rural en l'absence de source d'émission.**
PCDD/F + PCB-dl = 1,72 pg/g de MS
- **Sol usine :**
PCDD/F = 10,35 pg/g de MS **sans évolution** [8,77 à 17 pg/g de MS de 2017 à 2021]
PCB-dl = 1,64 pg/g de MS **sans évolution** [1,5 à 2,51 pg/g de MS de 2017 à 2021]
PCDD/F + PCB-dl = 11,99 pg/g de MS
- **Lait du 08/06/2022:**
PCDD/F = 0,27 pg/g de MG **conforme** [0,24 à 0,54 pg/g de MG de 2017 à 2021]
PCB-dl = 12,14 pg/g de MG **teneur élevée et en augmentation** [0,45 à 1,69 pg/g de MG de 2017 à 2021]
PCDD/F + PCB-dl = 12,41 pg/g de MG : **non conforme** (seuil réglementaire = 5,5 pg/g de MG)



Analyses complémentaires SILA :

- Lait du 07/07/2022 :

PCDD/F = 0,26 pg/g de MG **conforme**

PCB-dl = 4,58 pg/g de MG **teneur significative** [0,45 à 1,69 pg/g de MS de 2017 à 2021]

PCDD/F + PCB-dl = 4,841 pg/g de MG : **conforme**

- Sol, Fumex du 13/07/2022:

- PCDD/F = 1,45 pg/g de MS **du même ordre de grandeur d'un bruit de fond local**
[1,01 à 1,59 pg de MS en 2022]

- PCB-dl = 0,5 pg/g de MS **du même ordre de grandeur d'un bruit de fond local**
[0,27 à 0,73 pg de MS en 2022]

- PCDD/F + PCB-dl = 1,95 pg/g de MS

- Herbe, Fumex du 13/07/2022 :

PCDD/F = 0,29 pg/g de matière à 12% d'H₂O **conforme**
(seuil d'intervention = 0,50 pg/g de matière à 12% d'H₂O)
(seuil réglementaire = 0,75 pg/g de matière à 12% d'H₂O)

PCB-dl = 0,17 pg/g de matière à 12% d'H₂O **conforme**
(seuil d'intervention = 0,35 pg/g de matière à 12% d'H₂O)

PCDD/F + PCB-dl = 0,46 pg/g de matière à 12% H₂O **conforme**
(seuil réglementaire = 1,25 pg/g de matière à 12% H₂O)

