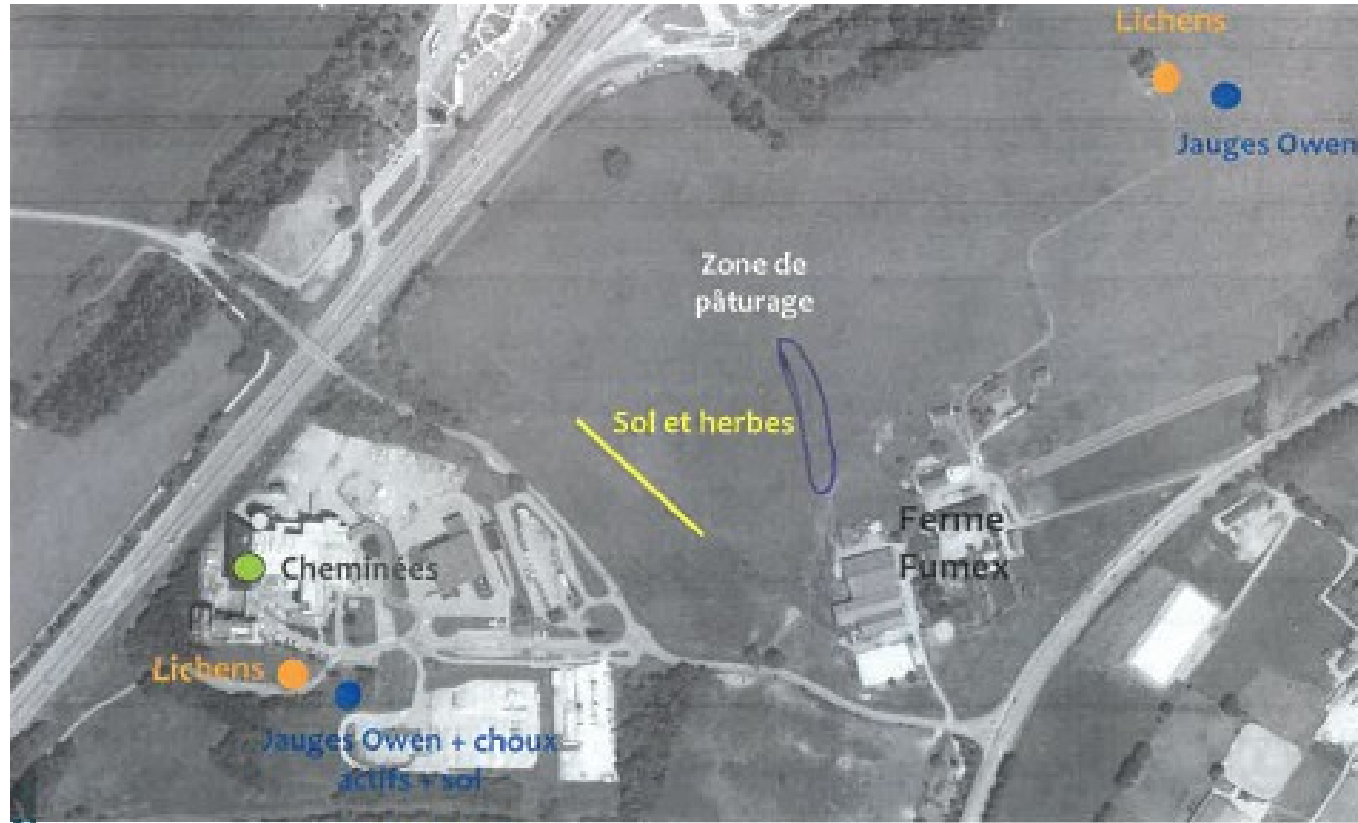


**Résultats des dernières analyses de lait, de foin et d'herbe prélevés
par la DDPP sur l'exploitation FUMEX**

Herbe et foin – Résultats des analyses en limites hautes de la fourchette d'incertitudes Prélèvements du 8 juillet 2022

Teneurs en ng/kg I-TEQ OMS 2005 à 12 % d'humidité		Foin	Herbe
PCDD/F		0,083	0,068
PCB-DL		0,212	1,038
PCDD/F + PCB-DL		0,295	1,106
Valeurs du règlement CE du 28 mars 2012 en ng/kg I-TEQ OMS 2005 à 12 % d'humidité dans les aliments pour animaux			
Valeurs d'intervention	PCDD/F	0,5	
	PCB-DL	0,35	
Valeurs limites	PCDD/F	0,75	
	PCDD/F + PCB-DL	1,25	

Herbe – Zone de prélèvements par la DDPP du 8 juillet 2022



Foin – Résultats des analyses en limites hautes de la fourchette d'incertitudes Prélèvements du 30 août 2022

Teneurs en ng/kg I-TEQ OMS 2005 à 12 % d'humidité		Foin extérieur botte	Foin intérieur botte
PCDD/F		0,048	0,057
PCB-DL		0,241	0,202
PCDD/F + PCB-DL		0,289	0,258
Valeurs du règlement CE du 28 mars 2012 en ng/kg I-TEQ OMS 2005 à 12 % d'humidité dans les aliments pour animaux			
Valeurs d'intervention	PCDD/F	0,5	
	PCB-DL	0,35	
Valeurs limites	PCDD/F	0,75	
	PCDD/F + PCB-DL	1,25	

Lait – Résultats des analyses en limites hautes de la fourchette d’incertitudes Prélèvements du 31 août 2022

Teneurs en ng/kg de MG en I-TEQ OMS 2005		Lait de vache taries	Lait de mélange
PCDD/F		0,28	0,25
PCB-DL		15,0	14,0
PCDD/F + PCB-DL		15,3	14,3
Valeurs du règlement CE du 2 décembre 2011 modifiant le règlement 1881/2006 du 19 décembre 2006			
Valeurs limites	PCDD/F	2,5	
	PCDD/F + PCB-DL	5,5	