

#### • Situation départementale

85 % du territoire couvert par des enjeux rédhibitoires (zones blanches)  
pas de zone sans enjeu identifié

#### • Principaux enjeux :

- présence étendue de zones N2000
- présence étendue de ZNIEFF
- présence Milan royal sur la quasi-totalité du département
- présence du SETBA Ardèche et RTBA abaissé au sol

#### • Implantation des parcs et projets

- parcs et projets insérés dans des zones peu favorables compte tenu de la récente analyse de l'enjeu milan

#### • Potentiel de développement

- **potentiel très limité** lié à la présence de quelques enjeux (milan royal) largement répartis sur le département

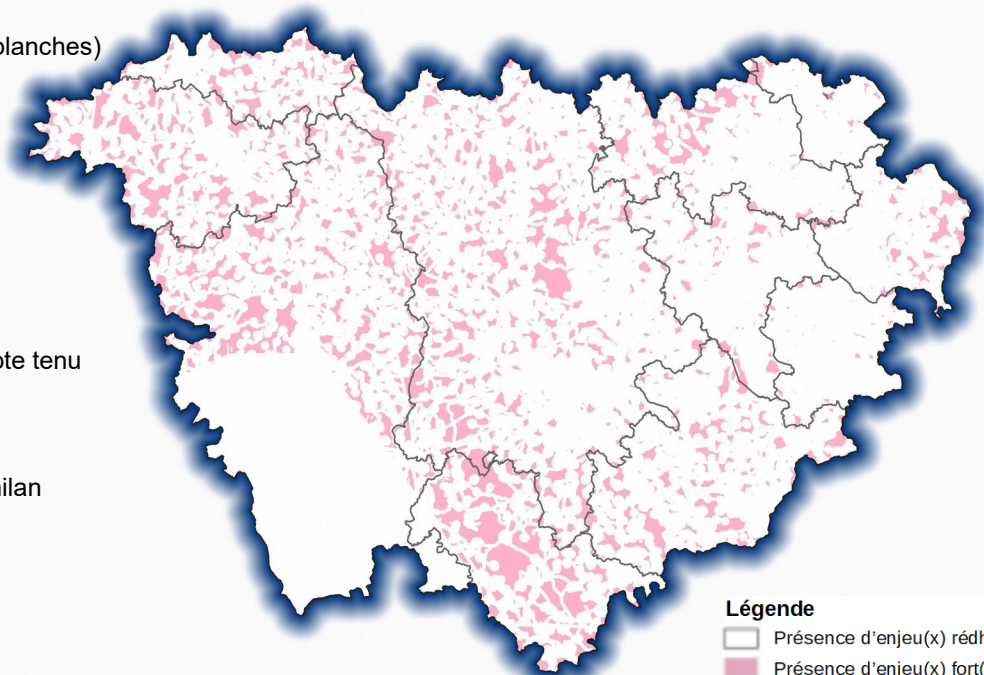
#### • Focus S3REnR

Près de 400MW d'EnR







7 adaptations de postes, 2 adaptations lignes

2 créations de postes, 1 création ligne

42,5M€ d'investissements



#### Légende

-  Présence d'enjeu(x) rédhibitoire(s)
-  Présence d'enjeu(x) fort(s) et/ou cumulés
-  Présence d'enjeu(x) à considérer finement
-  Zone de moindre enjeu(x)
-  Zone sous contrainte de hauteur
-  Périmètres des EPCI