

• Situation départementale

80 % du territoire couvert par des enjeux rédhibitoires (zones blanches)
0,3 % sans enjeu identifié (zones bleues)

• Principaux enjeux :

- présence étendue de zones N2000 et ZNIEFF
- enjeu chiroptère fort au Nord-Est du département
- présence Milan royal sur la quasi-totalité du département
- présence de paysages emblématiques
- présence du SETBA Ardèche et RTBA abaissé et non abaissé au sol (contrainte de hauteur)

• Implantation des parcs et projets

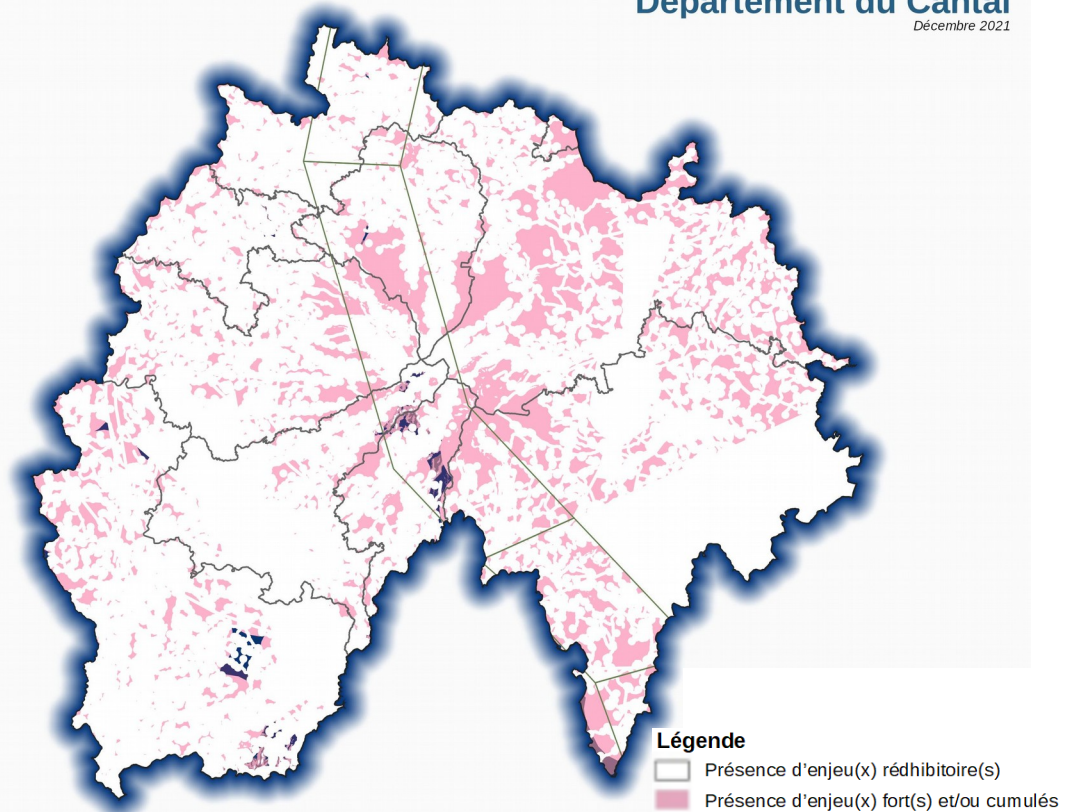
- parcs et projets insérés dans des zones peu favorables compte tenu de la récente analyse de l'enjeu milan

• Potentiel de développement







- **potentiel très limité** lié à la présence de quelques enjeux (milan royal) largement répartis sur le département
- zones propices très concentrées

• Focus S3REnR

574MW d'EnR
14 adaptations de postes, 6 adaptations lignes
1 création de postes, 1 création ligne
80M€ d'investissements



Légende

-  Présence d'enjeu(x) rédhibitoire(s)
-  Présence d'enjeu(x) fort(s) et/ou cumulés
-  Présence d'enjeu(x) à considérer finement
-  Zone de moindre enjeu(x)
-  Zone sous contrainte de hauteur
-  Périmètres des EPCI