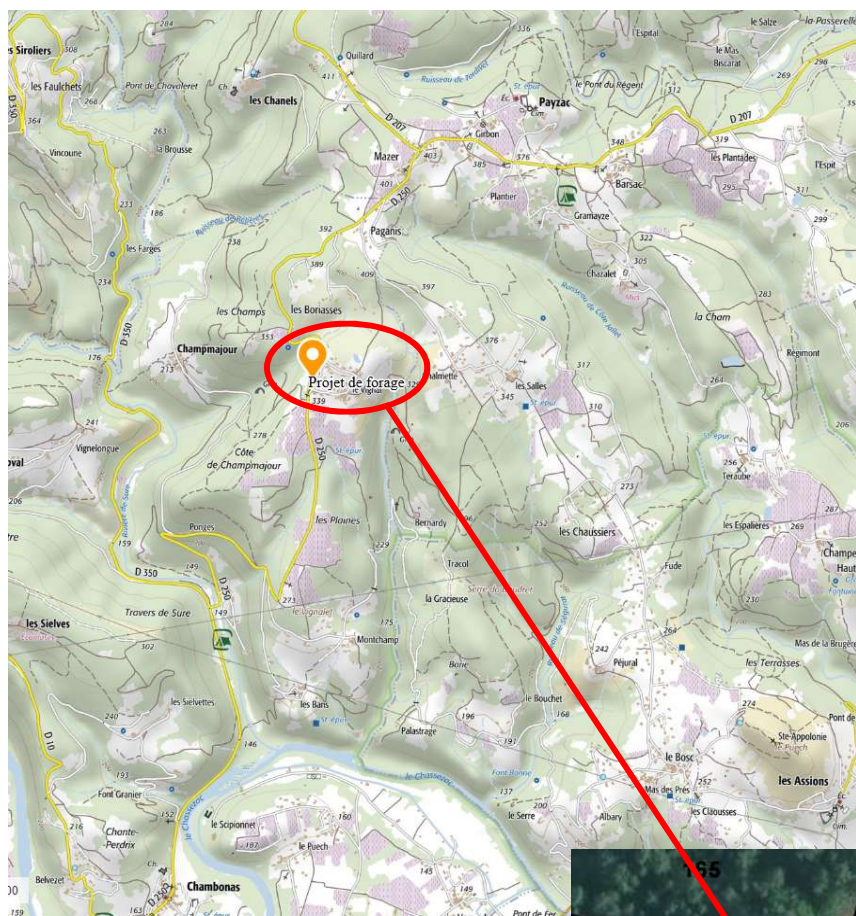
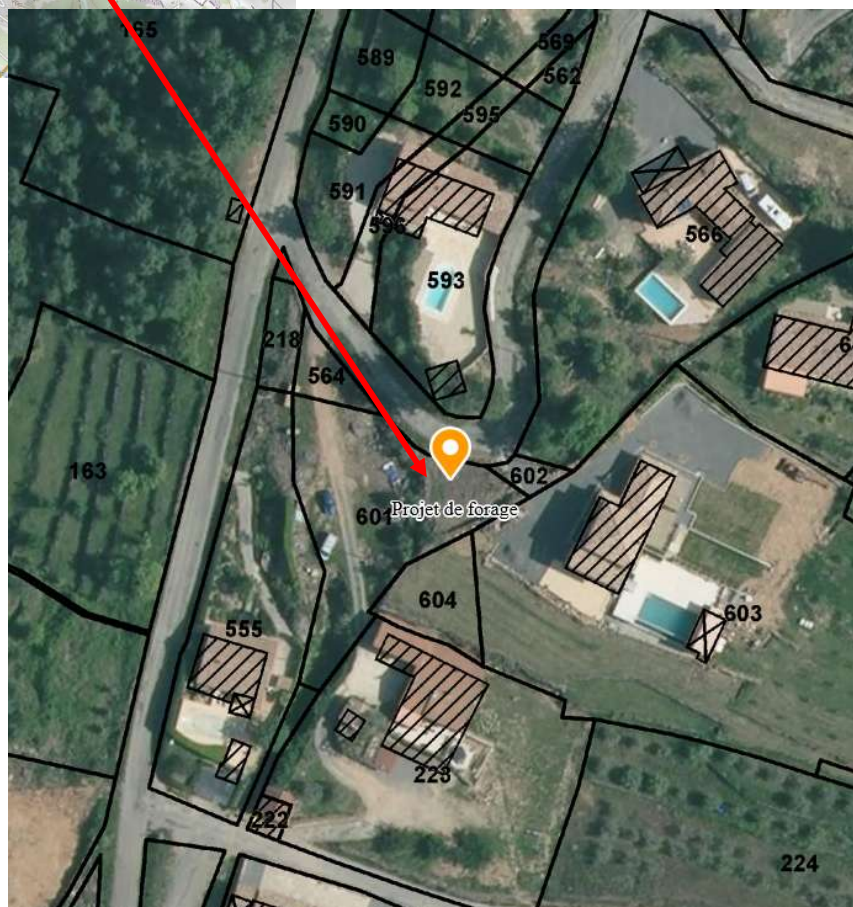


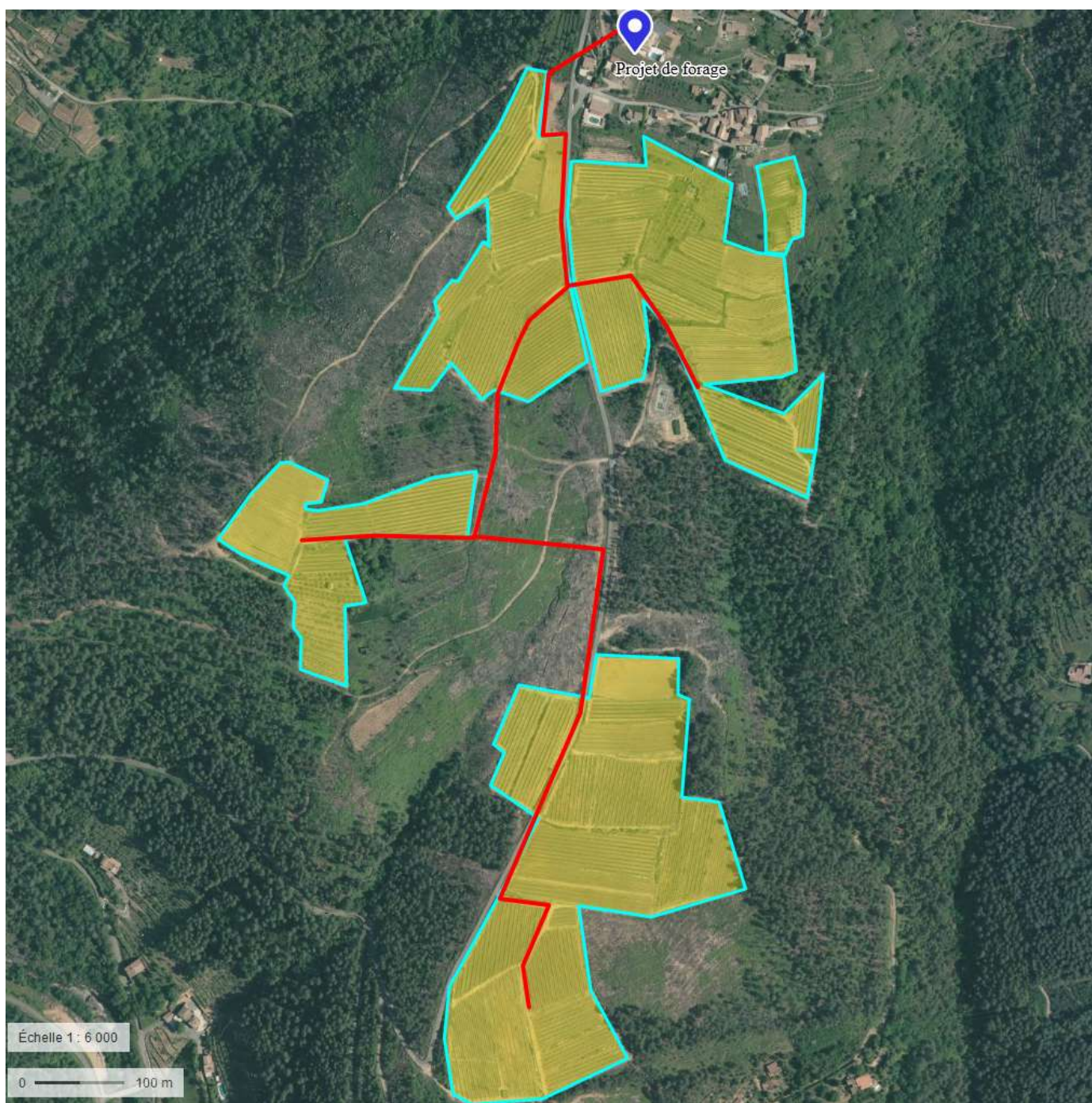
Annexes 2 et 3 GAEC DURIEU PÈRE ET FILS SITUATION ET PARCELLES A ARROSER





Situation géographique du futur ouvrage (Géoportail avril 2020)



Tracé du réseau principal (2 200 m) et parcelles à irriguer (16,6 ha), Géoportail avril 2020



-  Réseau principal : 1800m en Ø63 et 400m en Ø50
-  Parcelles à arroser

NB : Ce projet n'est pas concerné par la rubrique 22 de l'annexe R122-2, aux vues de ses caractéristiques.