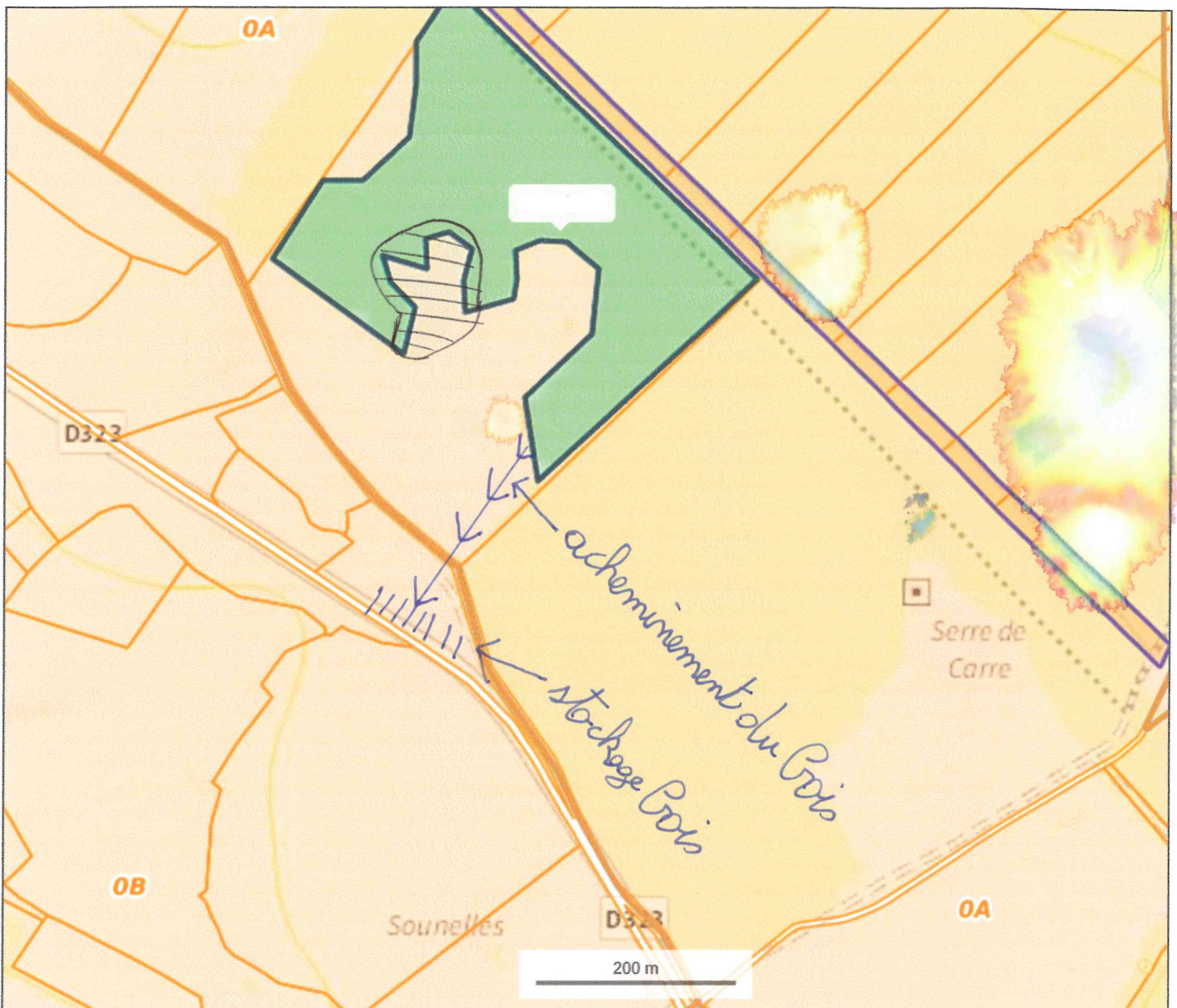


plan cadastrale




delimitation de la zone humide (en bleu achuré).
conservation d'une zone non defruchée autour de la zone
humide d'au minimum 10 mètres de large.

zone



© IGN 2019 - www.geoportail.gouv.fr/mentions-legales

Longitude : 3° 10' 29" E
Latitude : 45° 05' 18" N

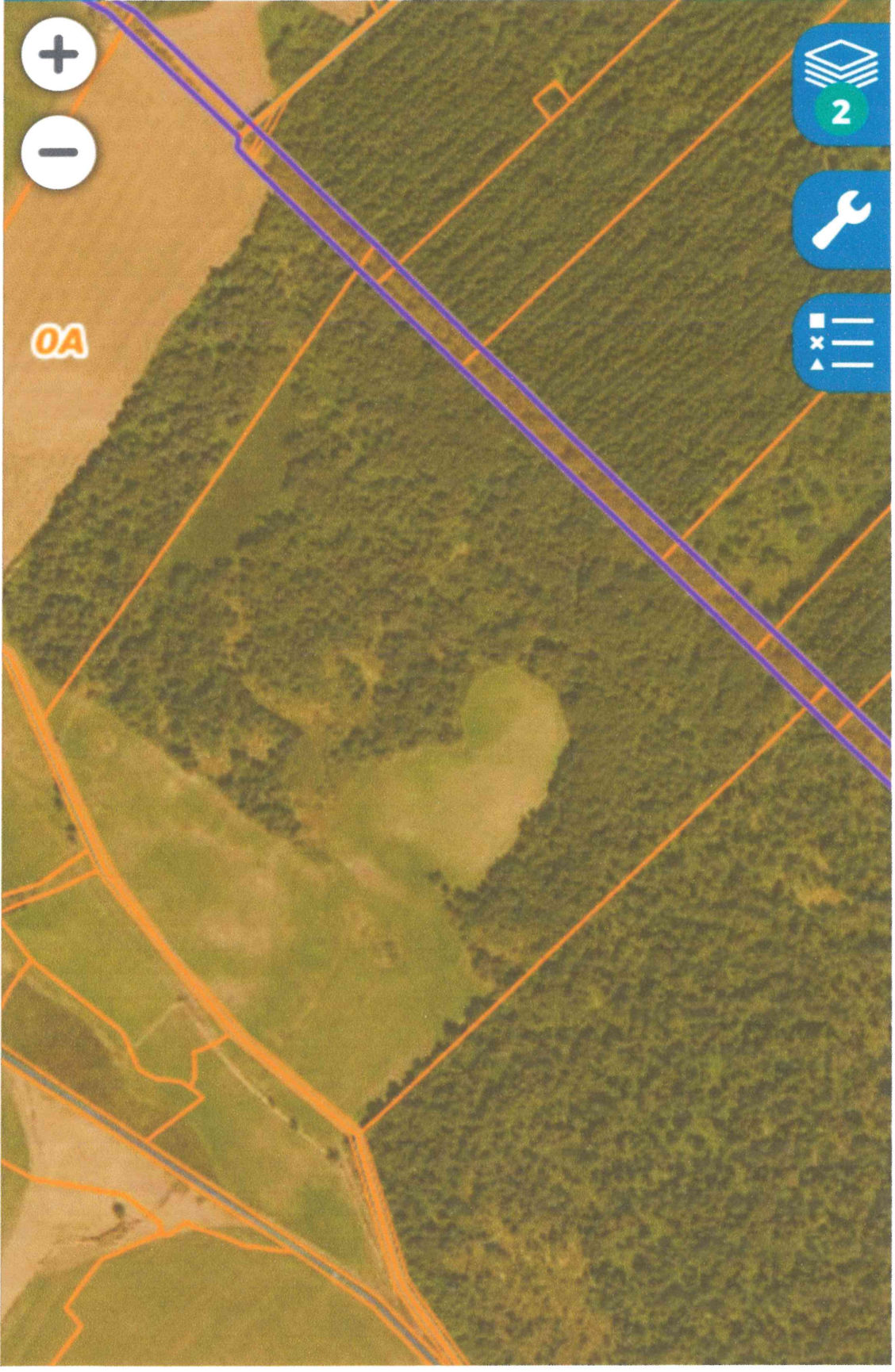
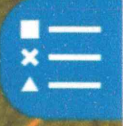
 zone humide

plan cadastrale sur photo aérienne





0A



géoportail

cadastre



© IGN 2019 - www.geoportail.gouv.fr/mentions-legales

Longitude : 3° 10' 21" E
Latitude : 45° 05' 25" N

