



CONSTRUCTION D'UNE
UNITÉ DE METHANISATION
ATTENANTE À LA STEP DES TRABETS
EN VUE DU TRAITEMENT DES BOUES PRODUITES EN
VALLEE DE CHAMONIX-MONT-BLANC

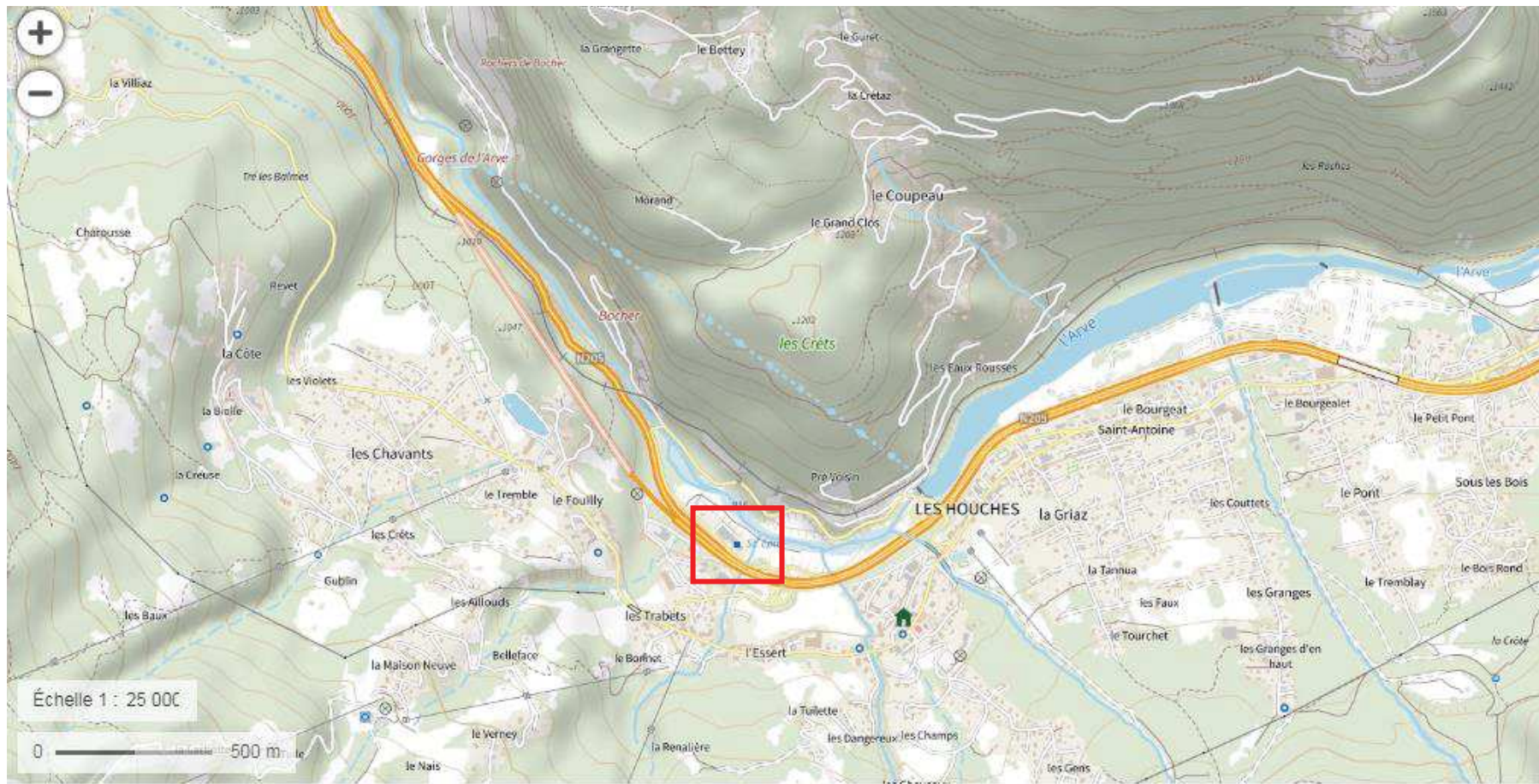
(COMMUNE DES HOUCHES)

CERFA 14734-03 - ANNEXES

10 février 2022

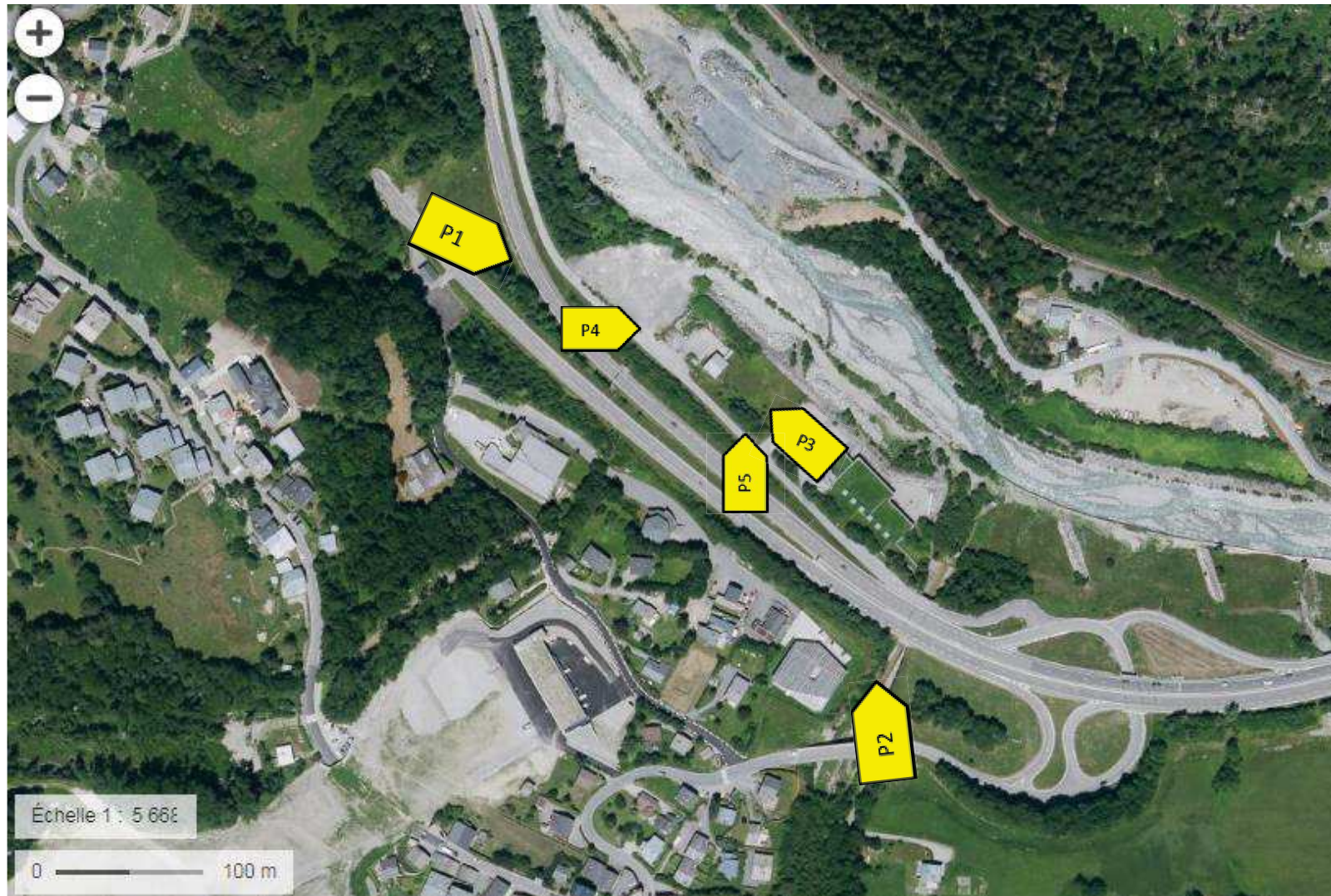
Annexe 2 : Plan de situation

Carte 1 Localisation du projet (Source Geoportail)



Annexe 3 : Photographies datées de la zone d'implantation

Carte 2 Localisation des photos (Source Géoportail)



P1

Perceptions lointaines / Vue depuis la route nationale N205

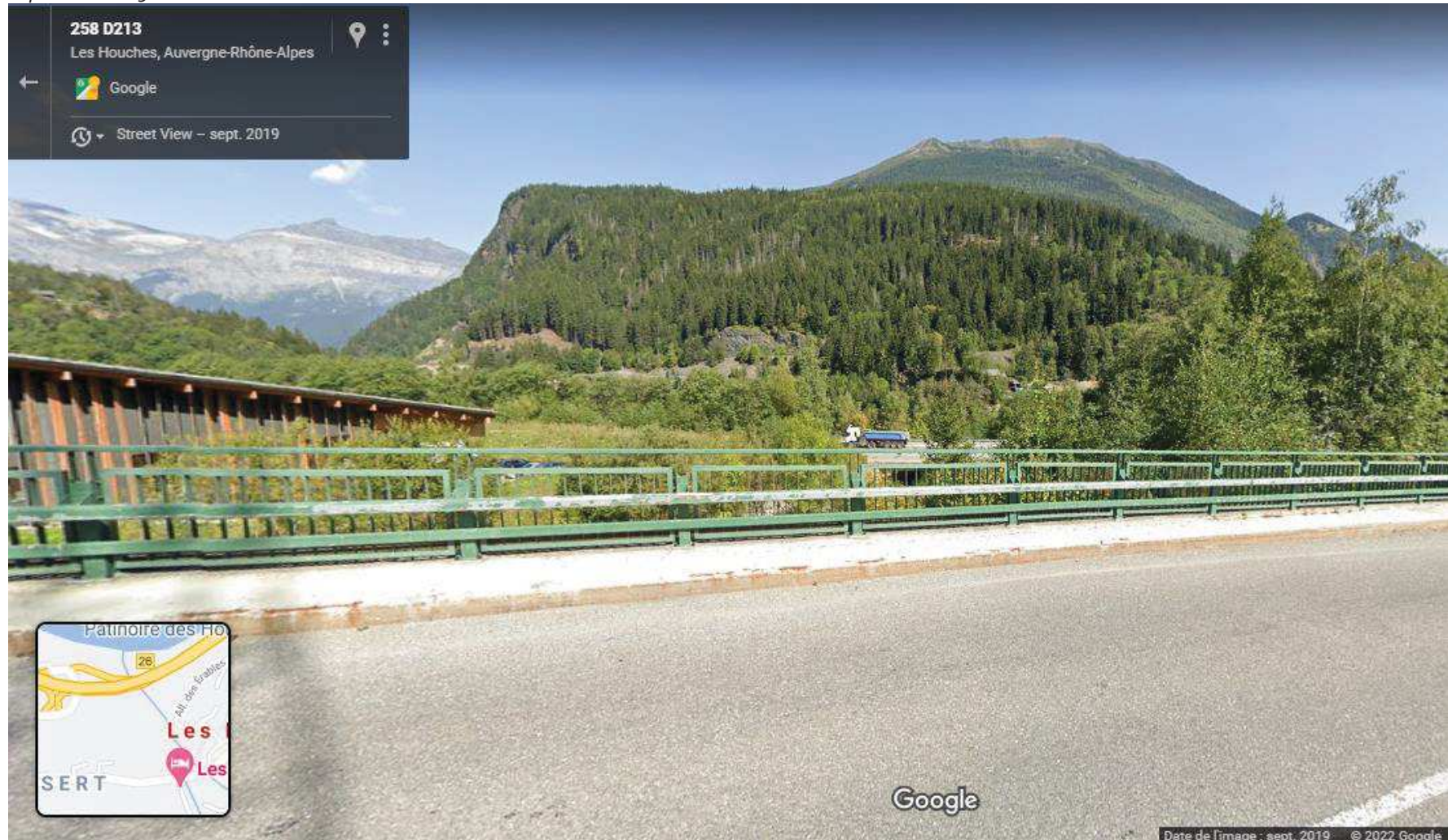
Septembre 2019



P2

Perceptions lointaines / Vue depuis la route départementale D213 (infrastructures invisibles)

Septembre 2019



P3

Perceptions rapprochées / Depuis le parking de la STEP des Trabets
14 mai 2019



P4

Perceptions rapprochées / Depuis l'accès en contrebas de la route nationale
14 mai 2019



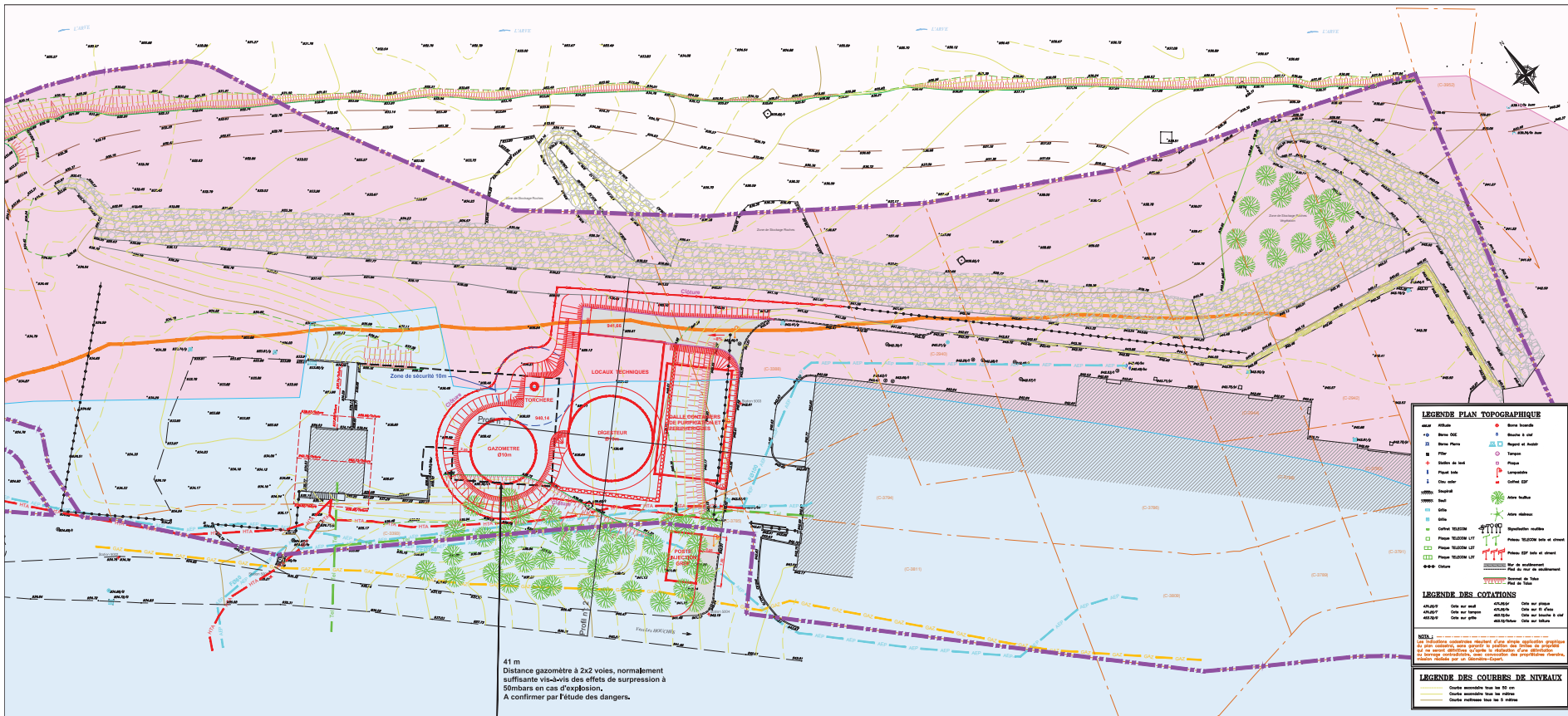
P5

Perceptions rapprochées / Depuis la digue de protection de l'Arve

14 mai 2019



Annexe 4 : Plans du projet



41 m
Distance gazomètre à 2x2 voies, normalement
suffisante vis-à-vis des effets de surpression à
sûmbars en cas d'explosion.
A confirmer par l'étude des dangers.

LEGENDE

- Ouvrages projetés
- Limite des 35 m à la rivière
- Parcelles CCVCMC

Réseaux existants
(reportés au mieux selon les DT - emplacement à confirmer par investigations complémentaires si requis sur DT)

- Réseau AEP
- Réseau HTA
- Réseau HTA
- Réseau GAZ
- Réseau Téléphone

Carte réglementaire du PPRN

- Zone 1X Ave et 194X à prescriptions fortes, inconstructibles sauf exception (Risque torrentiel)
- Zone 98 DJ, à prescriptions faibles à moyennes, constructible sous conditions (instabilité de terrain et risque torrentiel)

LEGENDE PLAN TOPOGRAPHIQUE

Cotes

- 10 Niveau GCE
- 20 Niveau Pers
- 30 Nivel
- 40 Niveau de bord
- 50 Piquet bois
- 60 Chaîlot
- 70 Niveau
- 80 Nivel
- 90 Nivel
- 100 Niveau
- 110 Nivel
- 120 Niveau
- 130 Niveau
- 140 Niveau
- 150 Niveau
- 160 Niveau
- 170 Niveau
- 180 Niveau
- 190 Niveau
- 200 Niveau
- 210 Niveau
- 220 Niveau
- 230 Niveau
- 240 Niveau
- 250 Niveau
- 260 Niveau
- 270 Niveau
- 280 Niveau
- 290 Niveau
- 300 Niveau
- 310 Niveau
- 320 Niveau
- 330 Niveau
- 340 Niveau
- 350 Niveau
- 360 Niveau
- 370 Niveau
- 380 Niveau
- 390 Niveau
- 400 Niveau
- 410 Niveau
- 420 Niveau
- 430 Niveau
- 440 Niveau
- 450 Niveau
- 460 Niveau
- 470 Niveau
- 480 Niveau
- 490 Niveau
- 500 Niveau

Cotes

- 0 Niveau
- 1 Niveau
- 2 Niveau
- 3 Niveau
- 4 Niveau
- 5 Niveau
- 6 Niveau
- 7 Niveau
- 8 Niveau
- 9 Niveau
- 10 Niveau
- 11 Niveau
- 12 Niveau
- 13 Niveau
- 14 Niveau
- 15 Niveau
- 16 Niveau
- 17 Niveau
- 18 Niveau
- 19 Niveau
- 20 Niveau
- 21 Niveau
- 22 Niveau
- 23 Niveau
- 24 Niveau
- 25 Niveau
- 26 Niveau
- 27 Niveau
- 28 Niveau
- 29 Niveau
- 30 Niveau
- 31 Niveau
- 32 Niveau
- 33 Niveau
- 34 Niveau
- 35 Niveau
- 36 Niveau
- 37 Niveau
- 38 Niveau
- 39 Niveau
- 40 Niveau
- 41 Niveau
- 42 Niveau
- 43 Niveau
- 44 Niveau
- 45 Niveau
- 46 Niveau
- 47 Niveau
- 48 Niveau
- 49 Niveau
- 50 Niveau

LEGENDE DES COTATIONS

40000	Cote sur bord	40000	Cote sur projet
40001	Cote de terrain	40002	Cote sur 10 m
40003	Cote sur pente	40004	Cote sur limite à cot

NOTES

Les cotes sont indiquées en mètres au-dessus du Niveau du Mer Méditerranée (NMM) qui constitue le référentiel principal de la commune. Les cotes sont indiquées en mètres au-dessus du Niveau du Mer Méditerranée (NMM) qui constitue le référentiel principal de la commune. Les cotes sont indiquées en mètres au-dessus du Niveau du Mer Méditerranée (NMM) qui constitue le référentiel principal de la commune.

LEGENDE DES COTATIONS

- Cote principale tous les 10 m
- Cote secondaire tous les mètres
- Cote métrique tous les 0.5 mètres

DEPARTEMENT DE LA HAUTE-SAOÏE

MAIRIE D'AVIGNY

COMMUNITE DE COMMUNES DE LA VALLEE DE CHAMONIX MONT-BLANC

CONSTRUCTION D'UNE UNITE DE METHANISATION POUR LA VALLEE DE CHAMONIX MONT-BLANC

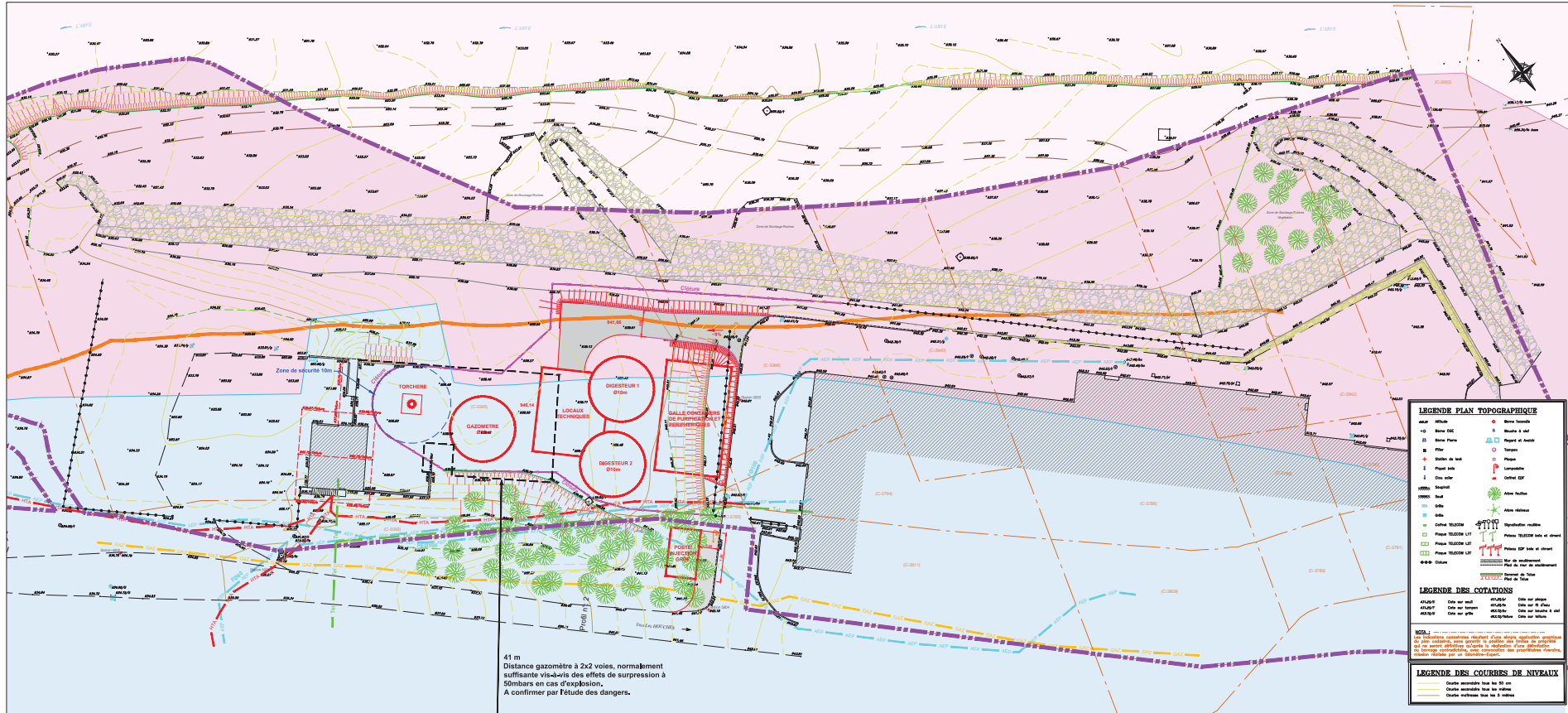
AVANT-PROJET SOMMAIRE

ESQUISSE D'IMPLANTATION SOLUTION 1 DIGESTEUR

10/10/2022

V. BOURGON

Date	Fiche	Phase	Décl. par	Echelle	Folio
10/10/22	02/2022	APS	JHR - UC	1/200	N°



41 m
Distance gazomètre à 2x2 voies, normalement suffisante vis-à-vis des effets de surpression à 50mbars en cas d'explosion.
A confirmer par l'étude des dangers.

LEGENDE

- Ouvrages projetés
- Limite des 35 m à la rivière
- Parcelles CCVCMC

Réseaux existants
(reportés au mieux selon les DT - emplacement à confirmer par investigations complémentaires si requis sur DT)

- AEP Réseau AEP
- HTA Réseau HTA
- GAZ Réseau GAZ
- TEL Réseau téléphone

Carte réglementaire du PPRN

- Zone 1X Ane et 19AX à prescriptions fortes, inconstructibles sauf exception (Risque torrentiel)
- Zone 5B DU à prescriptions faibles à moyennes, constructible sous conditions (Instabilité de terrain et risque torrentiel)

LEGENDE PLAN TOPOGRAPHIQUE

Zone bâtie	Route à cat.	Fossé à aval	Fossé à aval
Zone bâtie	Route à cat.	Fossé à aval	Fossé à aval
Zone bâtie	Route à cat.	Fossé à aval	Fossé à aval
Zone bâtie	Route à cat.	Fossé à aval	Fossé à aval
Zone bâtie	Route à cat.	Fossé à aval	Fossé à aval

LEGENDE DES COTATIONS

Cote sur terrain	Cote sur terrain	Cote sur terrain
Cote sur terrain	Cote sur terrain	Cote sur terrain
Cote sur terrain	Cote sur terrain	Cote sur terrain

LEGENDE DES COURBES DE NIVEAU

- Courbe indiquée tous les 20 m
- Courbe indiquée tous les 10 m
- Courbe indiquée tous les 5 mètres

DEPARTEMENT DE LA HAUTE-SAOIE
Commune d'Anniville
COMMUNAUTÉ DE COMMUNES DE LA VALLEE DE CHAMONIX MONT-BLANC

CONSTRUCTION D'UNE UNITE DE METHANISATION POUR LA VALLEE DE CHAMONIX MONT-BLANC

AVANT-PROJET SOMMAIRE

ESQUISSE D'IMPLANTATION
SOLUTION VARIANTE 2 DIGESTEURS

INDUSTRIELLES CONCEPT

DATE: 2014-11-10

PROJETS: 21024-PL-004-0

DATE: 02/2022

PROJETS: APS

DATE: 08-10-2022

ECHEC: 1/2023

PLANS: 1/

Annexe 5 :

Plan des abords du projet

Carte 3 Abords du projet (Source Geoportail)



Annexe 6 :

Localisation des sites Natura 2000

