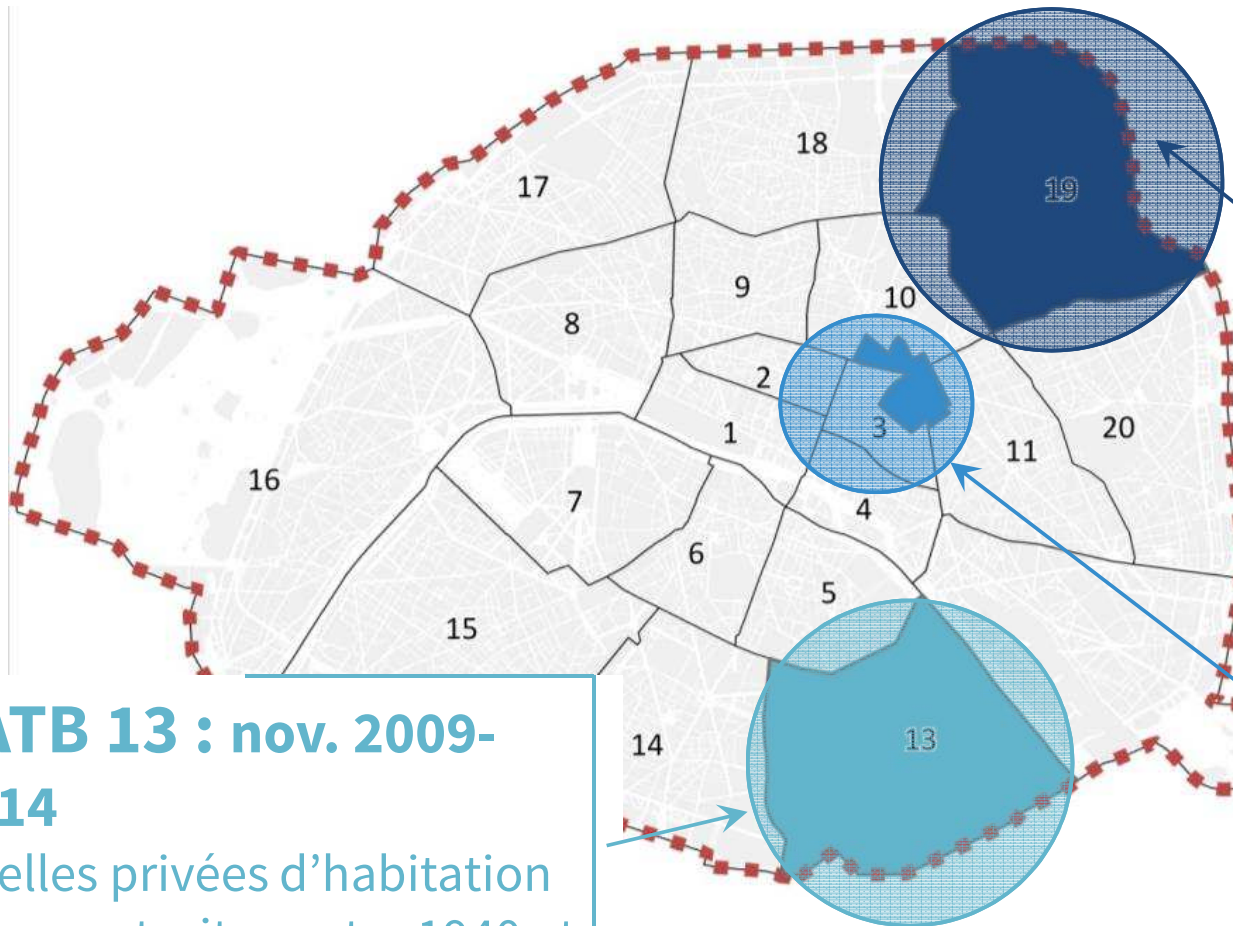


Retour d'expérience des opérations parisiennes : des OPATB territoriales à Éco-rénovons Paris ou comment avancer sur le chemin de la massification de la rénovation énergétique des copropriétés

Marianne BECK, responsable du pôle Habitat SOLIHA Drôme (anciennement directrice de projets à SOLIHA en Ile de France)

ORHL – Atelier copropriétés du 30 juin 2017

TROIS OPAH THERMIQUES TERRITORIALES CONDUITES PAR LA VILLE DE PARIS DEPUIS 2009, AVEC SOLIHA



1. OPATB 13 : nov. 2009- nov. 2014

327 parcelles privées d'habitation collective construites entre 1940 et 1981

25 218 logements

3. OPATB 19 : fév. 2014-jan.2020

2613 parcelles privées d'habitation privée dont 54% construites avant 1915 et dont 25% de pavillons
55 000 logements

2. OPAH 2D2E : sept.2012- août 2015

589 parcelles privées d'habitation collective dont 98% construites avant 1914
10 000 logements

« ECO-RÉNOVONS PARIS 2016/2020 » : VERS LA MASSIFICATION DE LA RÉNOVATION ÉNERGÉTIQUE DE L'HABITAT PRIVÉ



OBJECTIFS :

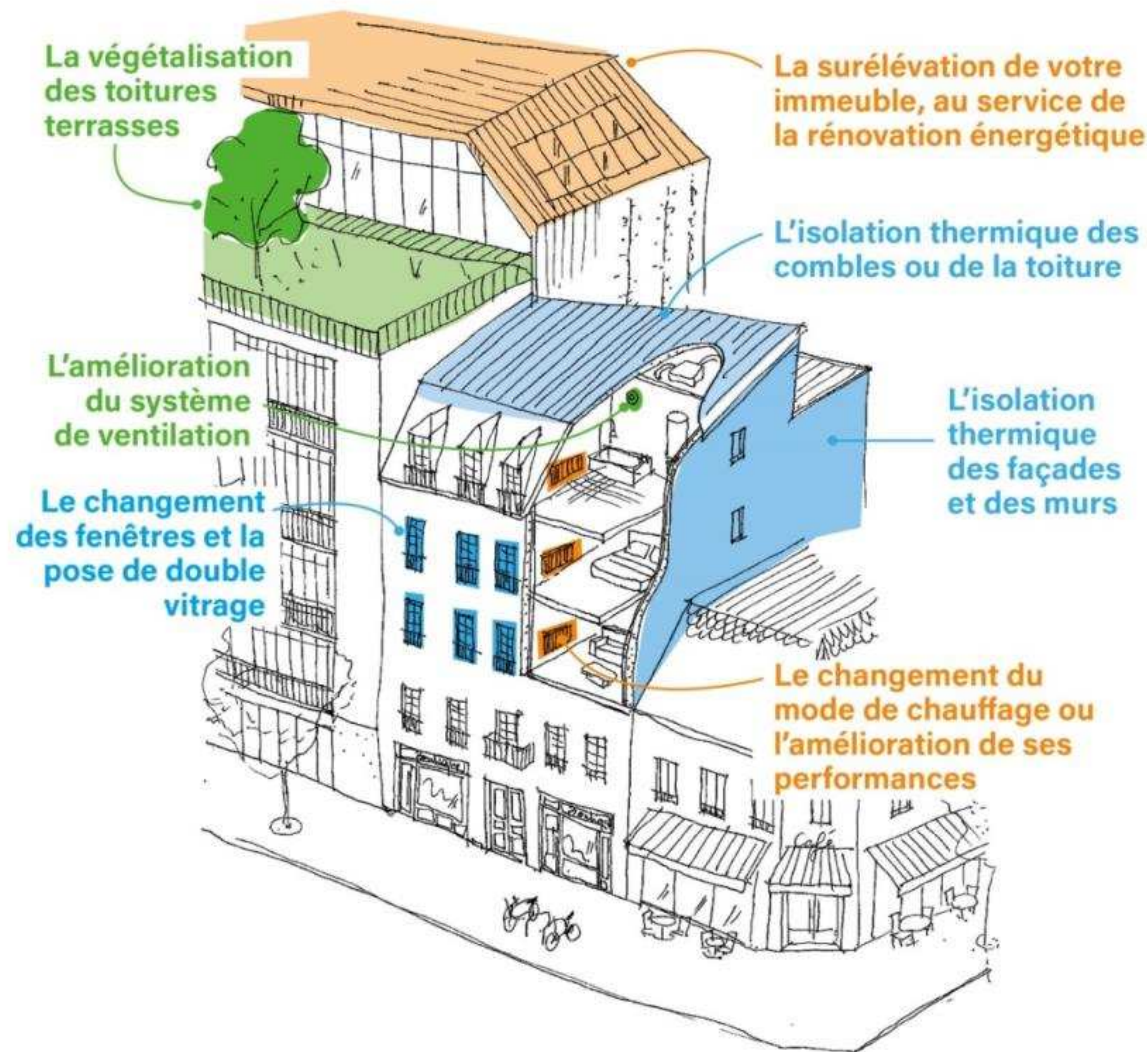
- inciter à la rénovation énergétique des immeubles parisiens les plus énergivores
- concourir plus globalement à l'amélioration du cadre de vie par des actions environnementales

OBJECTIFS QUANTITATIFS :

Accompagner **1000** immeubles dans la rénovation énergétique

dont **100** avec un projet de surélévation

dont **500** avec projet de végétalisation



UNE CAPITALISATION DES MÉTHODES D'ANIMATION DÉVELOPPÉES DANS LES OPAH THERMIQUES PRÉCÉDENTES

LES POINTS-CLEFS DU MODE OPÉRATOIRE :

L'ANIMATION COLLECTIVE ET L'ÉVÈNEMENTIEL

Réunions publiques, ateliers d'information-formation réguliers, visites de terrain pour favoriser la mobilisation et la mise en réseau des propriétaires et des professionnels

LE RECRUTEMENT DES COPROPRIÉTÉS PAR APPEL À CANDIDATURES

Objectifs : aider les copropriétés à s'auto-évaluer ; sélectionner des copropriétés ayant démontré leur capacité à se mobiliser

LE SUIVI-ANIMATION PERSONNALISÉ DES COPROPRIÉTÉS LAURÉATES

Aide au suivi de projet et accompagnement à chaque étape par une équipe pluri-disciplinaire

LES AIDES AU SYNDICAT DE LA VILLE DE PARIS

De l'aide à l'ITE à l'aide performancielle. L'aide à l'audit global



UNE EVOLUTION DE L'INGENIERIE ET DES MÉTIERS SOLIHA POUR REpondre A CES NOUVEAUX MODES D'ANIMATION

UNE ÉVOLUTION DU POSITIONNEMENT FACE AUX COPROPRIÉTÉS

Pas d'entrée coercitive ou incitative forte

- Rôle plus commercial du chargé d'opération

UN TRAVAIL SUR LA MOBILISATION ET L'AUTONOMISATION DES ACTEURS :

- Développement d'actions et de supports de communication pour favoriser l'appropriation des connaissances
- Développement des supports web : ressources en ligne, contacts et inscriptions en ligne, éco-bilan, espaces de stockage partagés, etc.

L'AMO TECHNIQUE RENFORCÉE

- Une filière professionnelle insuffisamment préparée
- Aide à la consultation des prestataires de maîtrise d'œuvre, conseils techniques sur le projet
- Besoin d'animer la mise en œuvre des innovations



LES INNOVATIONS MISES EN PLACE POUR S'ADAPTER AU CHANGEMENT D'ECHELLE



L'ORGANISATION PARTENARIALE

Un rôle de guichet unique confié à l'Agence parisienne du climat

Un marché d'animation découpé en trois lots géographiques => SOLIHA animateur de 2 lots et coordonnateur du programme

Une PTRE animée par l'APC pour structurer l'offre professionnelle

UN SYSTÈME DE COMMUNICATION ALLIANT COMMUNICATION CENTRALE ET ANIMATION DE PROXIMITÉ

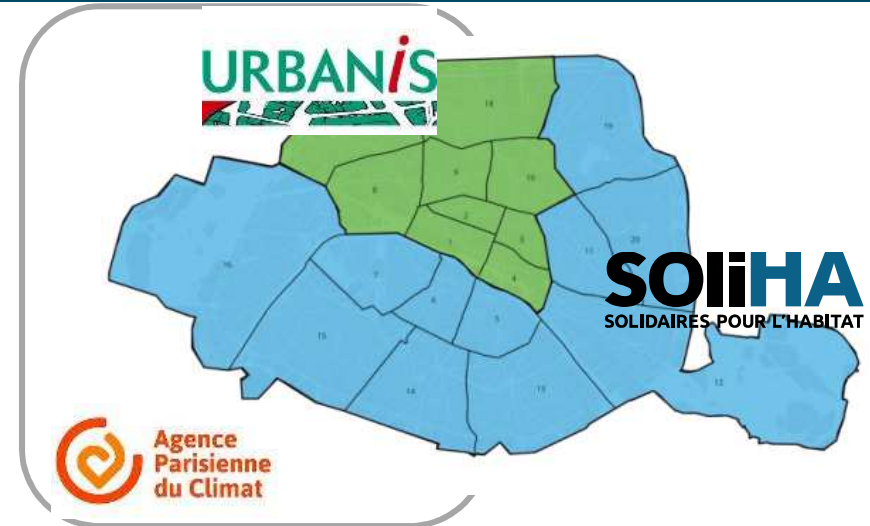
Une campagne de communication centrale

Un plan de communication par arrondissement

LA CANDIDATURE EN LIGNE

Une innovation proposée par SOLIHA

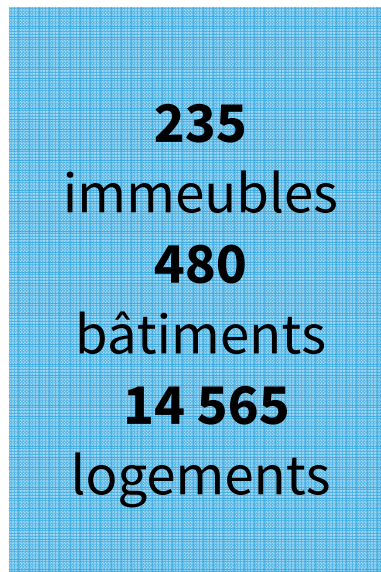
Deux modules : l'éco-bilan ; la candidature



RESULTATS AU 1^{ER} JUIN 2017

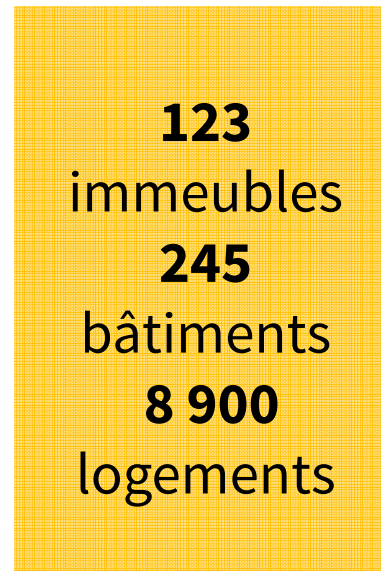


Recrutements Eco-rénovons Paris

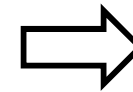


Cumul au 1^{er}
juin 2017

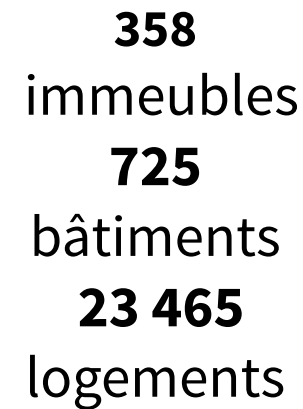
Résultats associés : OPATB 19



Recrutement
2014 > 2015



Résultats cumulés



Recrutement
2014 > 2017

1412 copropriétés inscrites au Coachcopro, +120% d'inscriptions depuis le lancement du programme, 3% des copropriétés parisiennes