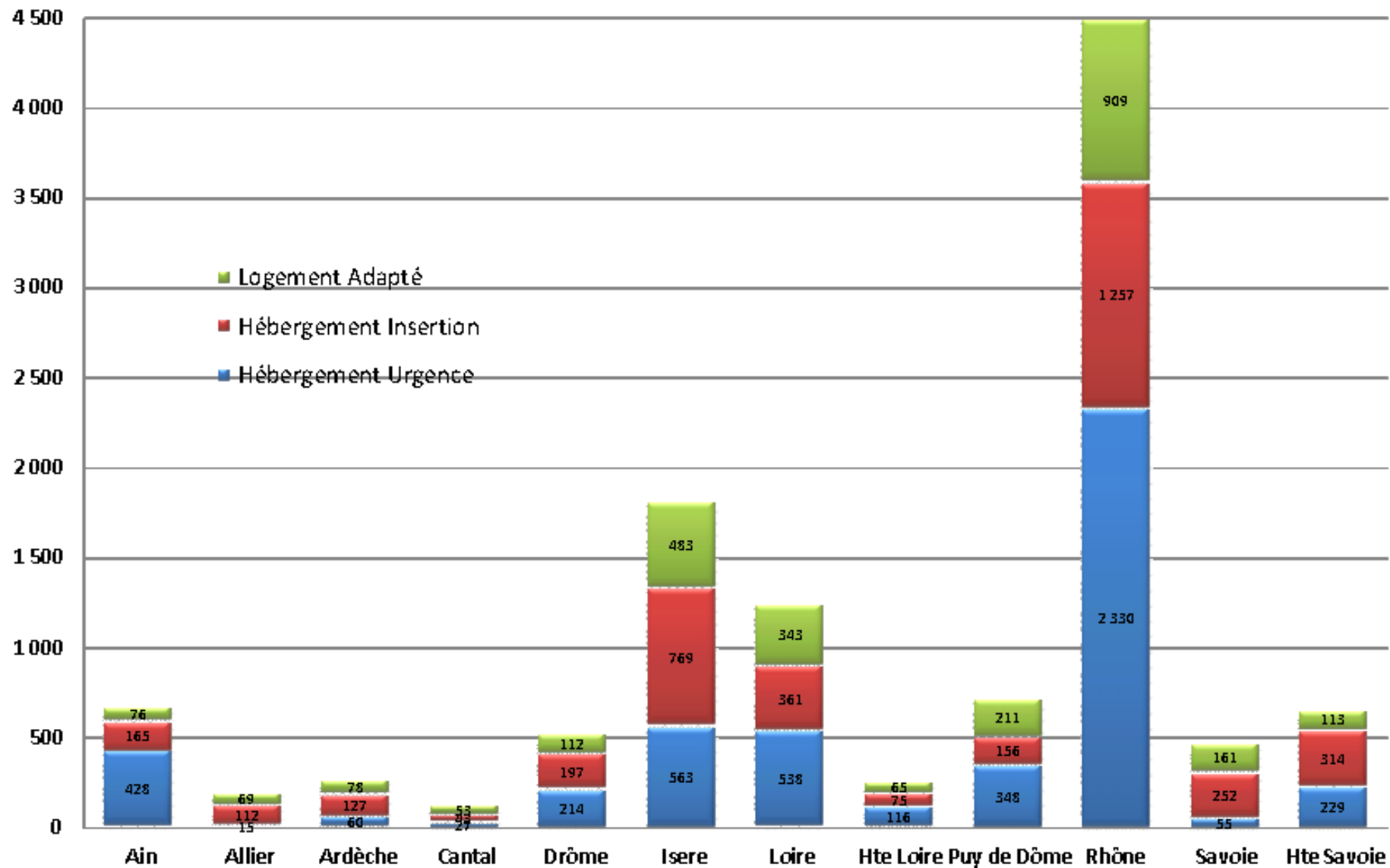


Les chiffres clés hébergement et logement en Auvergne-Rhône-Alpes

V2 (mise à jour le 7 mars 2016)

Région Auvergne-Rhône-Alpes	
Capacités au 1er janvier 2016	
Capacités pérennes	11 424 places
Hébergement Urgence	4 923 places
<i>Dont places en Hôtel</i>	<i>719 places</i>
Hébergement Insertion	3 828 places
Pension de Famille	1 530 places
IML	1 143 places
Places hivernales mobilisables 2015/2016	3 000 places

Programme 177 « Prévention des exclusions et insertion des personnes vulnérables »
Capacités (nombre de places) par dispositifs- * LA : hors RS et FIT



Parc de logements (2011)

	ensemble des logements (milliers)	résidences principales (%)	résidences secondaires et logements occasionnels (%)	logements vacants (%)	part des ménages propriétaires dans l'ensemble des résidences principales en 2011 (%)
Auvergne-Rhône-Alpes	4 127	80,3	11,8	7,8	58,7
France	33 672	83,3	9,4	7,3	57,7



ZONAGE ABC POUR LA RÉGION AUVERGNE-RHÔNE-ALPES

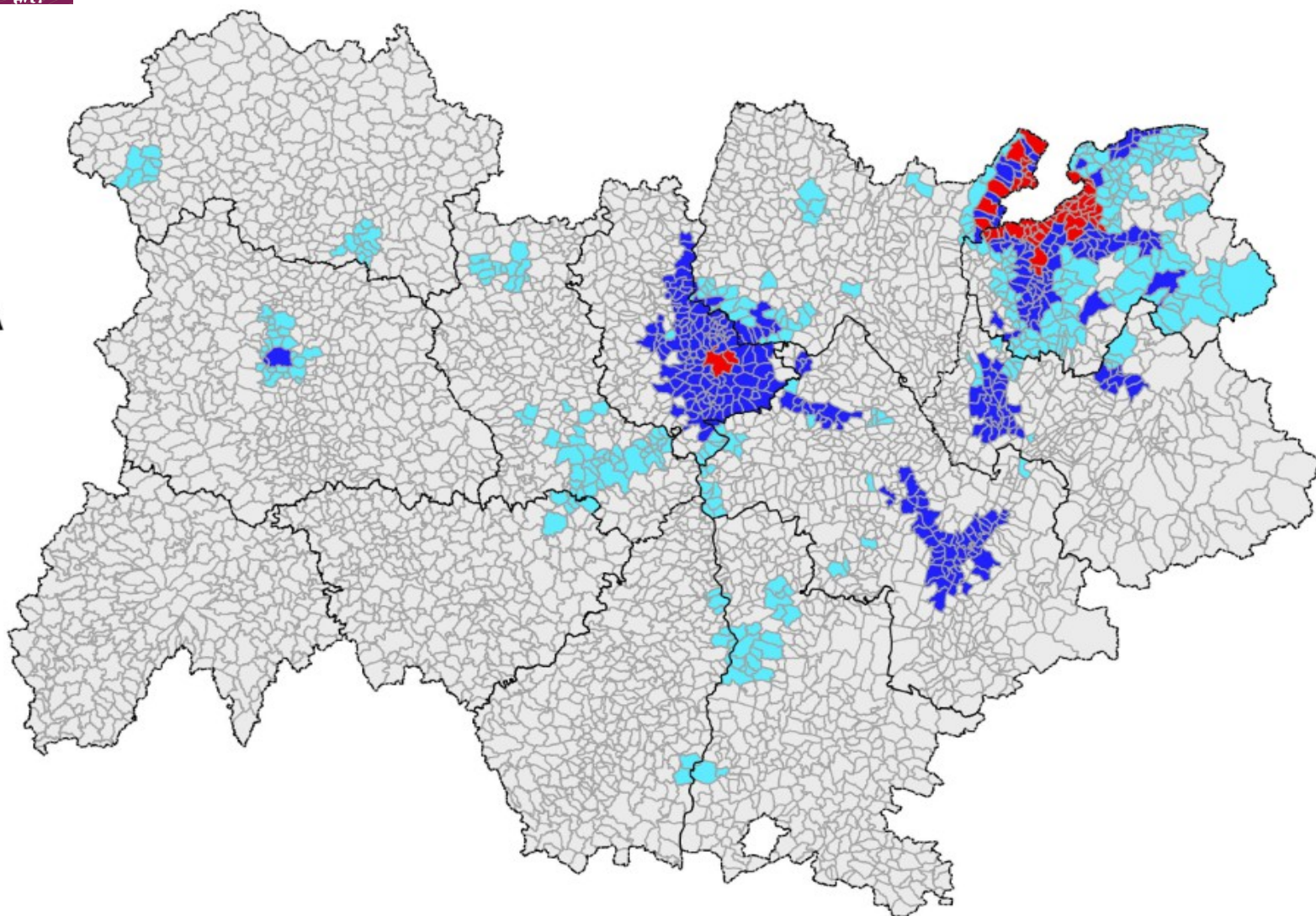
arrêté du 1 août 2014

Légende

▭ limites départementales

zonage ABC

- A
- B1
- B2
- C



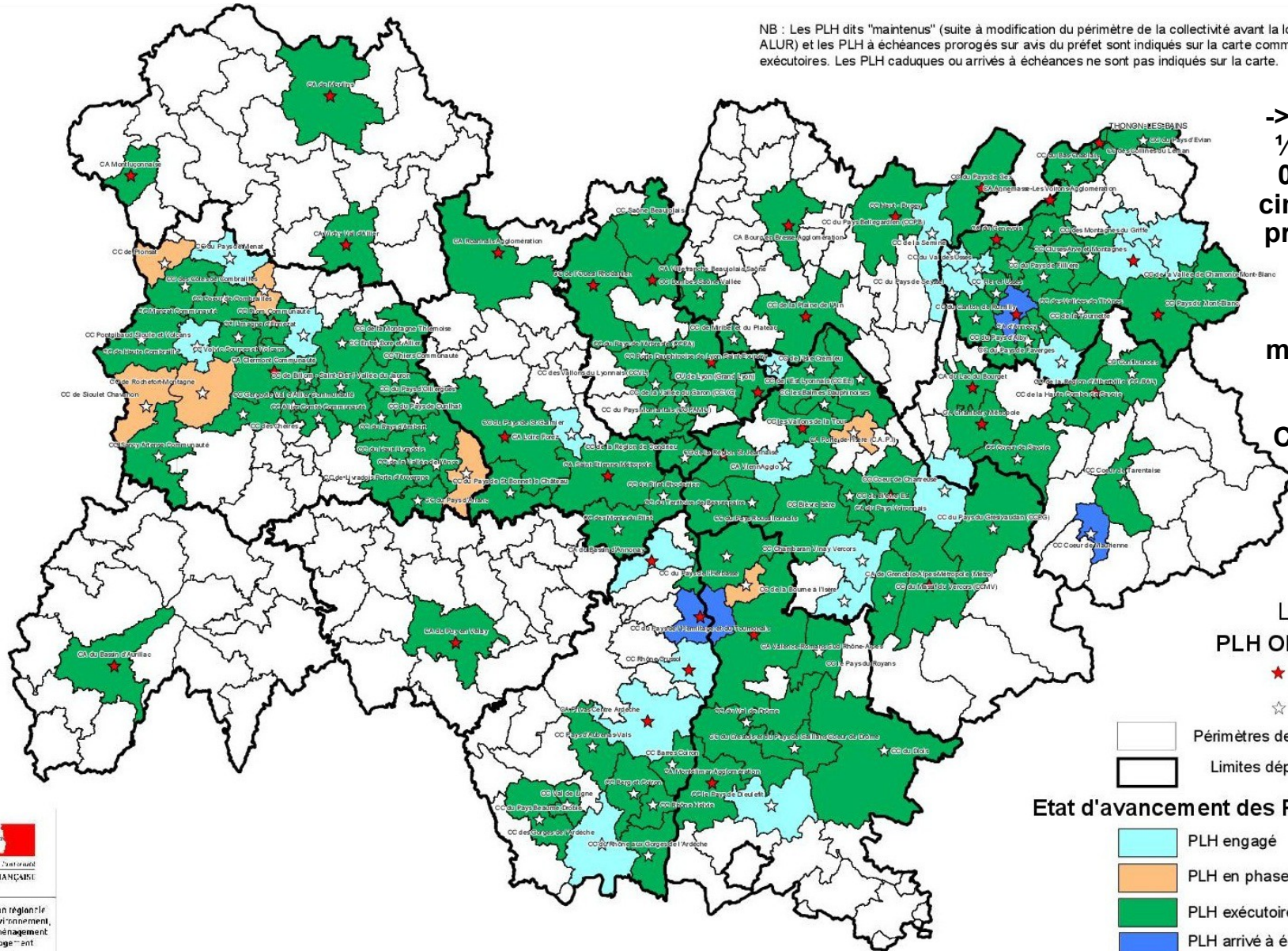
Programmes locaux de l'habitat

(Source Sudocuh 31/122015)

NB : Les PLH dits "maintenus" (suite à modification du périmètre de la collectivité avant la loi ALUR) et les PLH à échéances prorogés sur avis du préfet sont indiqués sur la carte comme PLH exécutoires. Les PLH caduques ou arrivés à échéances ne sont pas indiqués sur la carte.

-> environ 270 EPCI (dont 1/2 comptent moins de 9 000 habitants, et un sur cinq moins de 5 000), dont près de 130 dotés de PLH

-> 8 délégataires
 CD Ain et Allier, métropoles de Lyon et de Grenoble, CA d'Annemasse, de Chambéry, de Clermont-Ferrand et de Voiron



Légende

PLH Obligatoire

- ★ OUI (37 PLH)
- ☆ NON (96 PLH)

- Périmètres des EPCI 2015
- Limites départementales

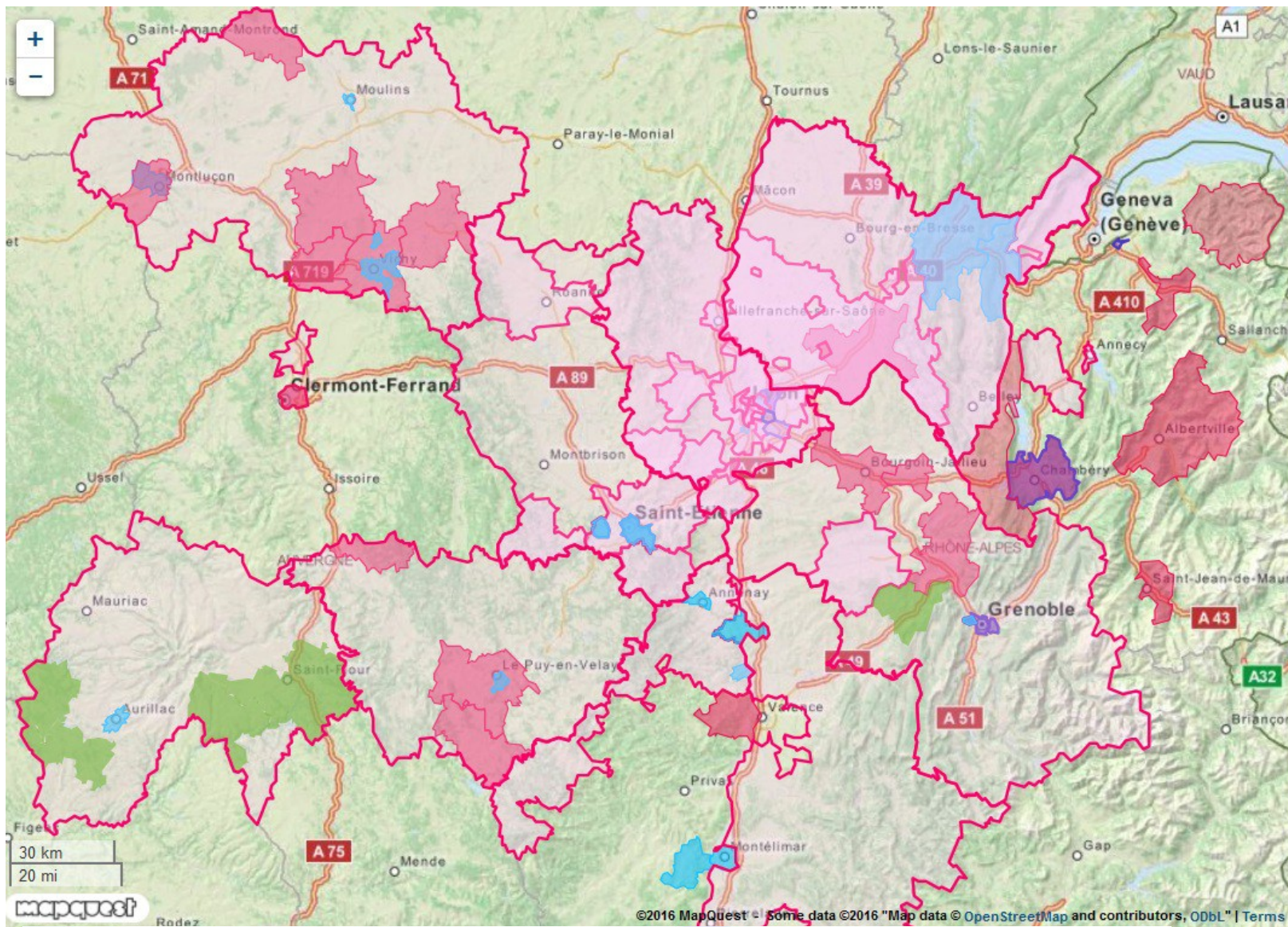
Etat d'avancement des PLH [133]

- PLH engagé
- PLH en phase d'adoption
- PLH exécutoire
- PLH arrivé à échéance / réengagé



Les dispositifs en faveur du parc privé

(source : site de l'Anah, carte extraite le 1^{er} mars 2016)



82 dispositifs opérationnels en cours en Auvergne-Rhône-Alpes (562 France entière)

Dont :

- 48 OPAH (classiques, RU, RR, copropriétés en difficulté)
- 30 PIG
- 4 plans de sauvegarde

OPAH : Opération Programmée d'Amélioration de l'Habitat - cla...
 OPAH-RU : OPAH de renouvellement urbain
 PLS : Plan de sauvegarde

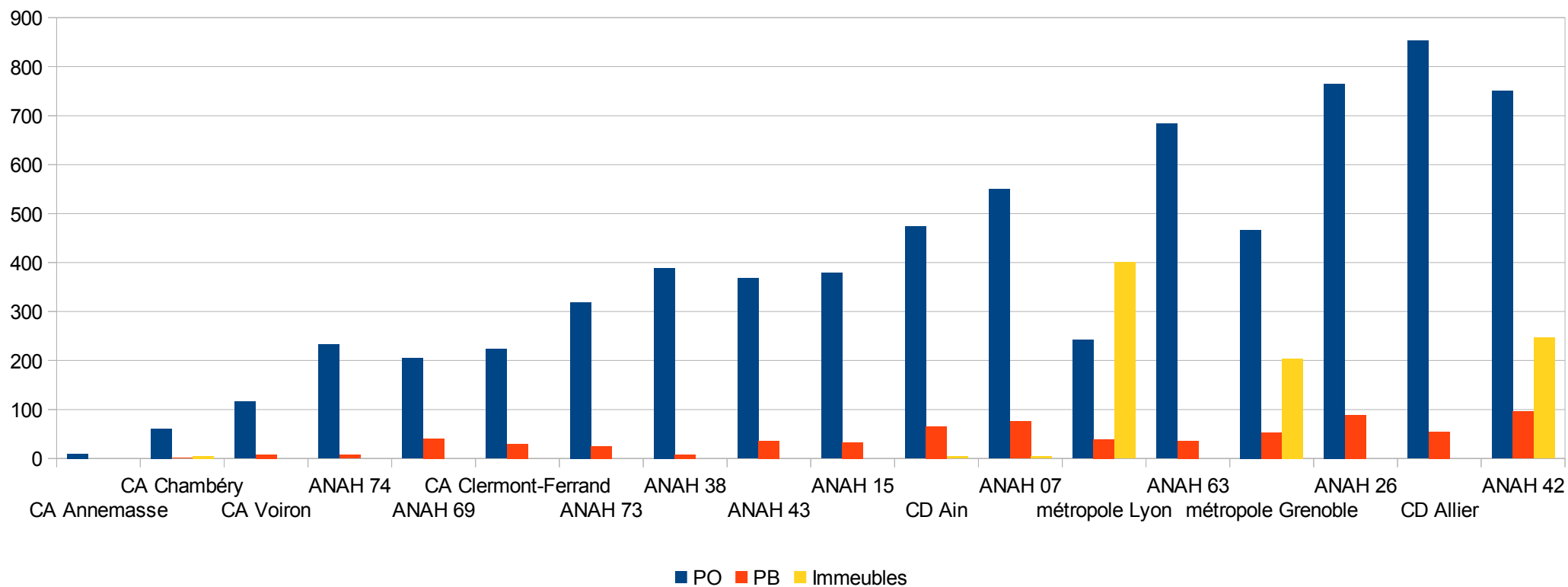
PIG : Programme d'Intérêt Général
 OPAH-RR : OPAH de revitalisation rurale
 OPAH-Copro : OPAH de copropriétés en difficulté

Anah et Fart 2015

	Propriétaires occupants	<i>dont Fart</i>	Propriétaires bailleurs	<i>dont Fart</i>	Immeubles (aide aux syndicats de copropriété)	<i>dont Fart</i>	TOTAL	<i>dont Fart</i>
Auvergne-Rhône-Alpes	7 087	5 288	699	609	866	673	8 652	6 570
France	58 326	43 706	4 711	3 791	14 237	2 205	77 274	49 706

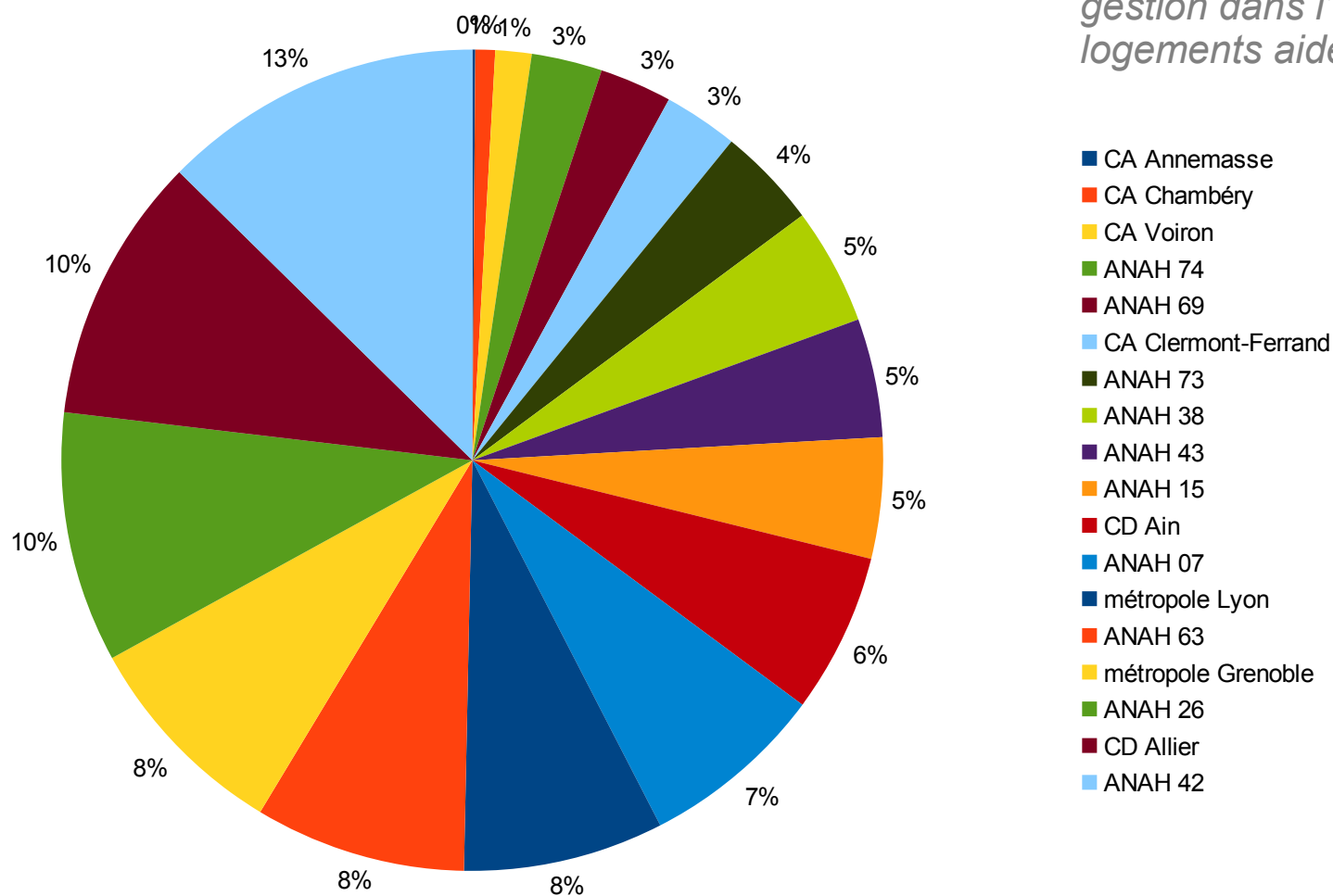
Anah et Fart 2015

par territoire de gestion



Anah et Fart 2015

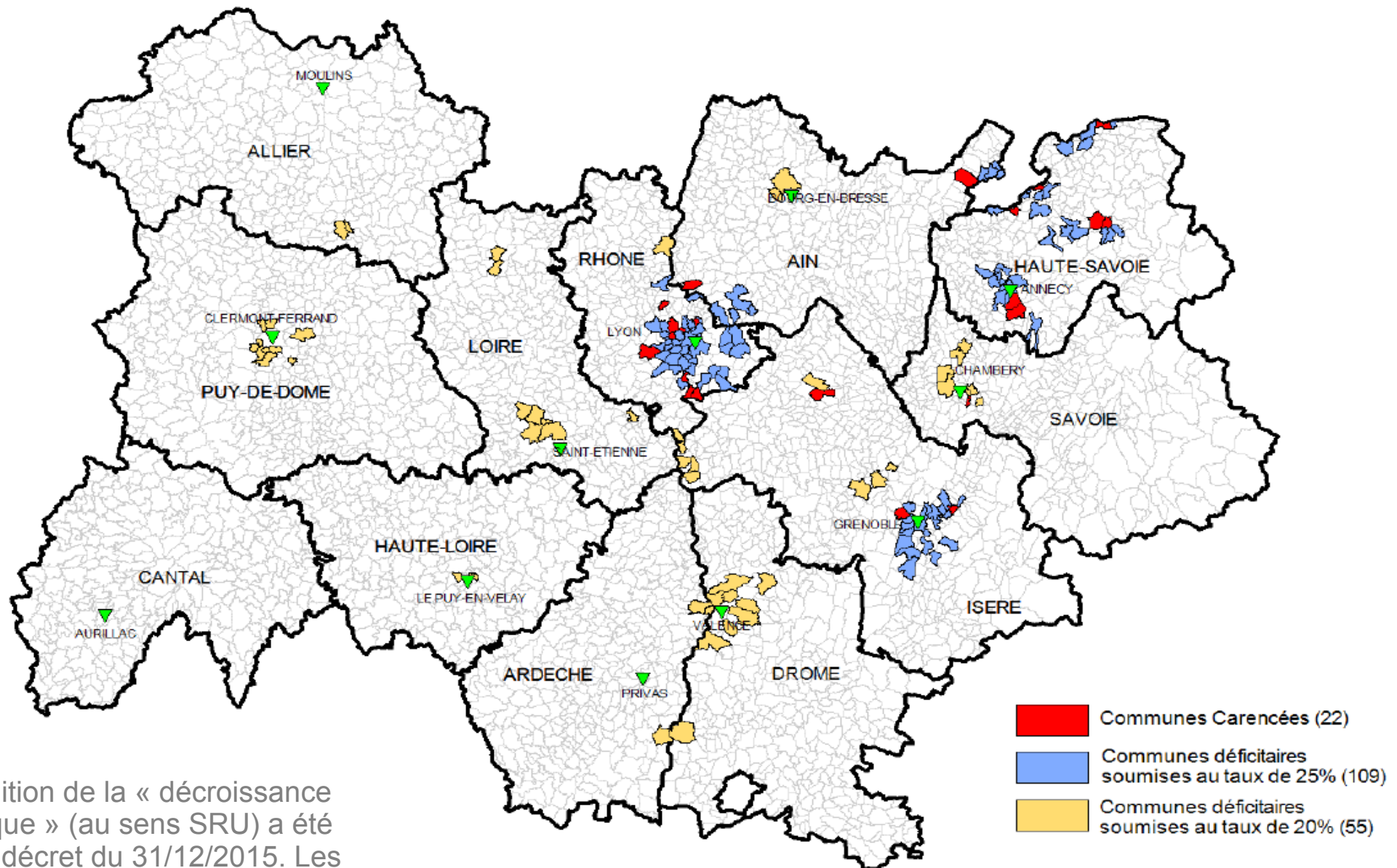
Part de chaque territoire de gestion dans l'ensemble des logements aidés en région



Source : tableaux Anah de suivi de la programmation janvier à décembre 2015

Communes déficitaires SRU

(selon inventaire au 1^{er} janvier 2014)



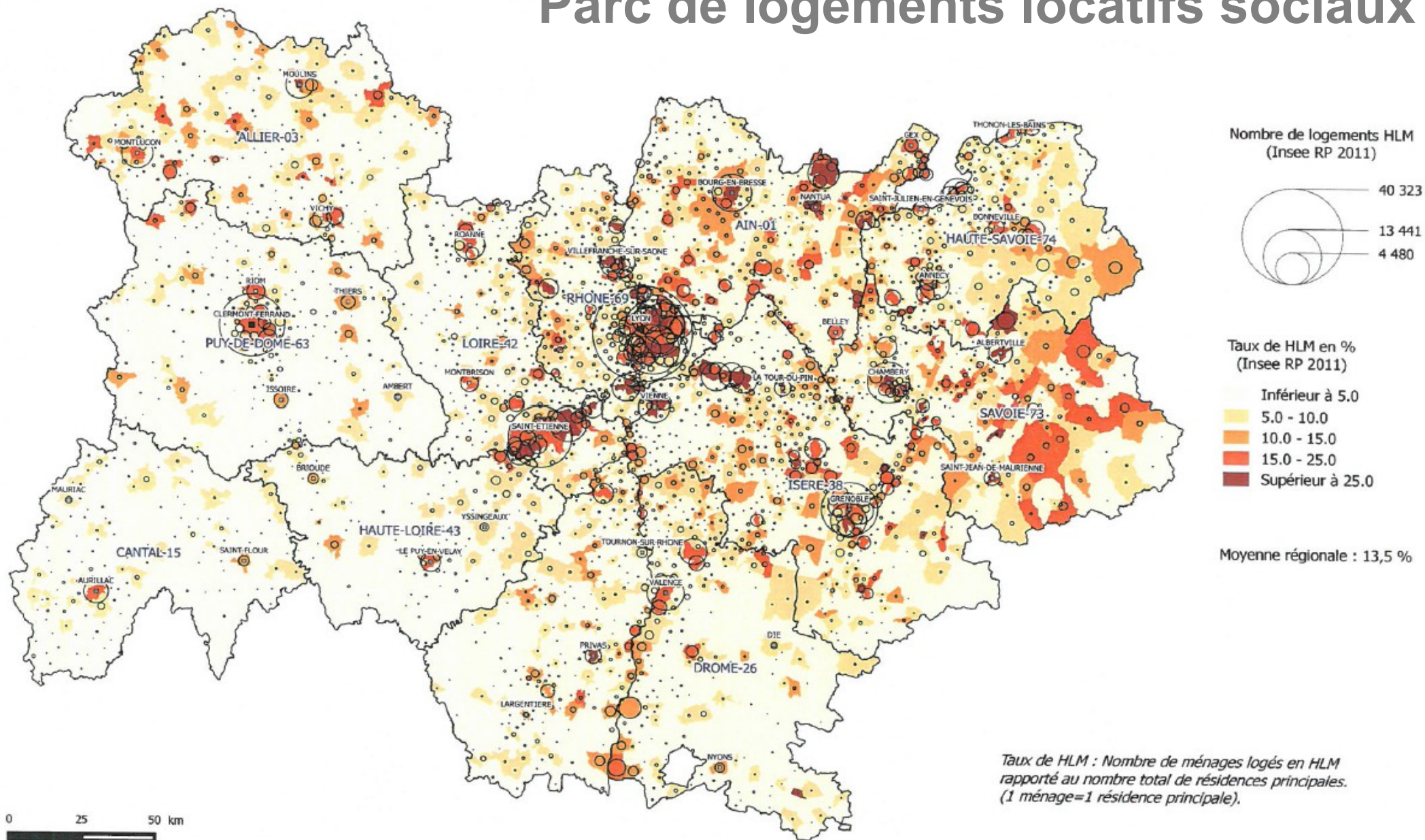
NB : La définition de la « décroissance démographique » (au sens SRU) a été modifiée par décret du 31/12/2015. Les communes en sortant ne sont pas représentées sur cette carte.

Parc de logements locatifs sociaux

	nombre de logements du parc social au 01/01/2015	évolution 2014-2015 (%)	nouvelles mises en service au 01/01/2015	dont logements neufs (%)
Auvergne-Rhône-Alpes	527 700	+ 1,6	11 300	82
France entière	4 760 500	+ 1,6	89 300	87

	nombre de logements proposés à la location	taux de vacance totale au 01/01/2015 (%)	taux de vacance > 3 mois au 01/01/2015 (%)	taux de mobilité En 2014 (%)
Auvergne-Rhône-Alpes	511 400	3,5	1,9	10,6
France entière	4 573 400	3,1	1,6	9,5

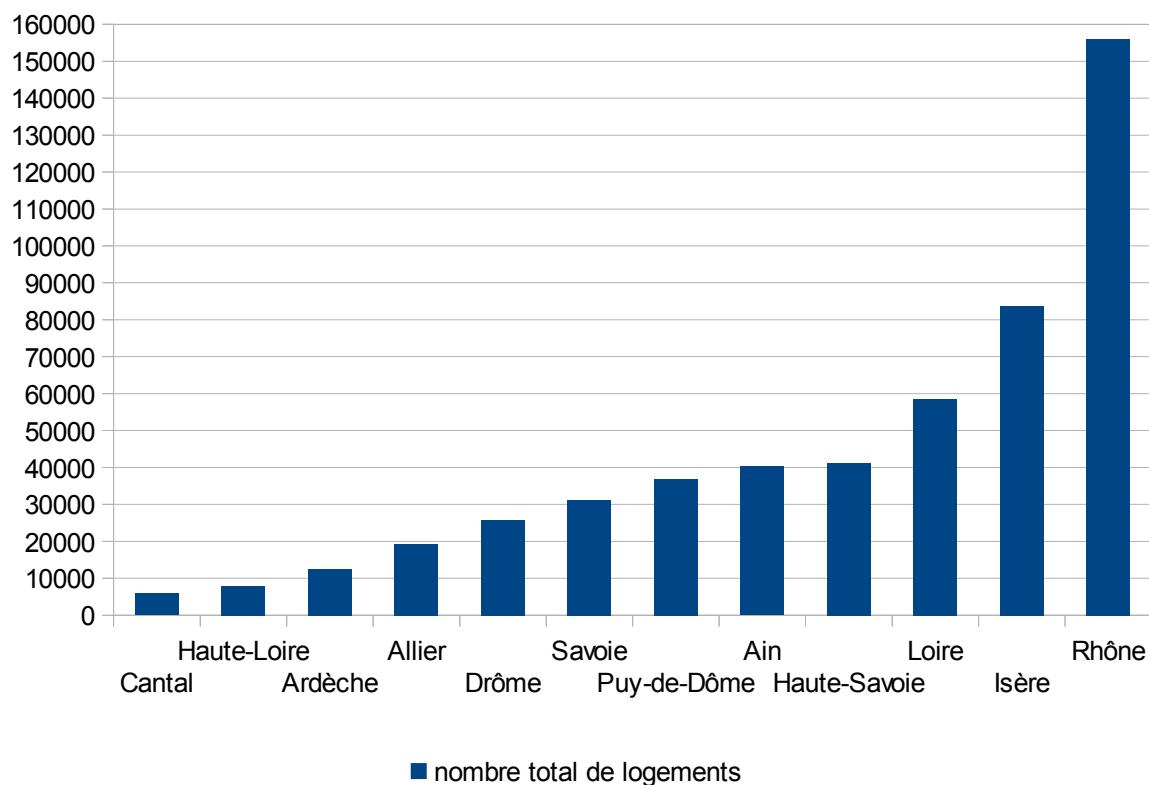
Parc de logements locatifs sociaux



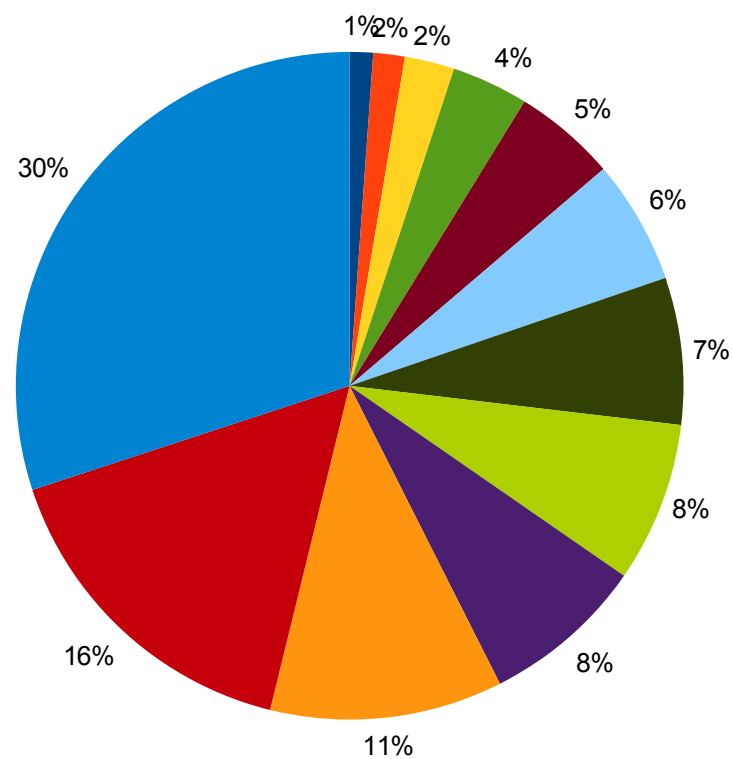
Taux de HLM : Nombre de ménages logés en HLM rapporté au nombre total de résidences principales. (1 ménage=1 résidence principale).

Parc de logements locatifs sociaux

Parc par département



Part de chaque département dans l'ensemble du parc régional

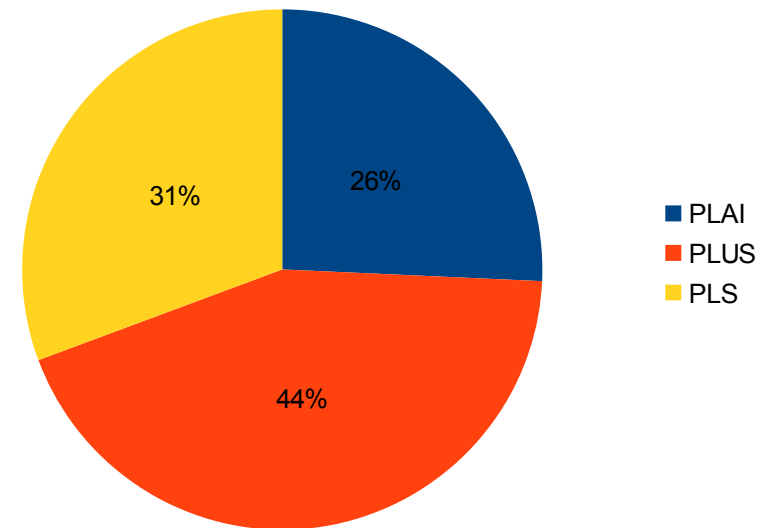


- Cantal
- Haute-Loire
- Ardèche
- Allier
- Drôme
- Savoie
- Puy-de-Dôme
- Ain
- Haute-Savoie
- Loire
- Isère
- Rhône

Agréments logements locatifs sociaux 2015

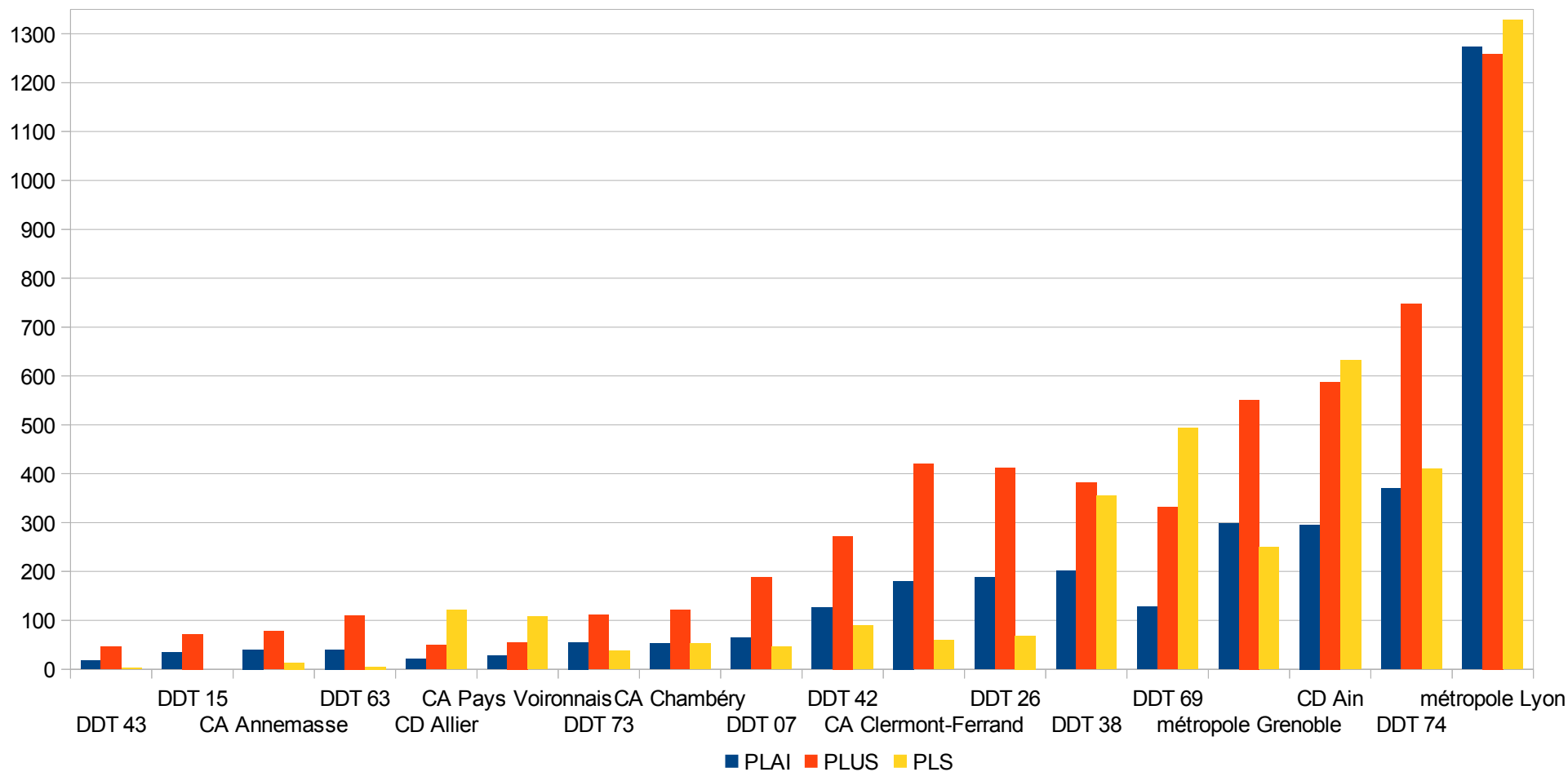
	PLAI	PLUS	PLS	TOTAL	ANRU
Auvergne-Rhône-Alpes	3 414	5 792	4 071	13 277	753
France	27 634	51 224	30 063	108 921	11 332

La région représente environ 12 % des logements agréés (hors ANRU) en France hors DOM

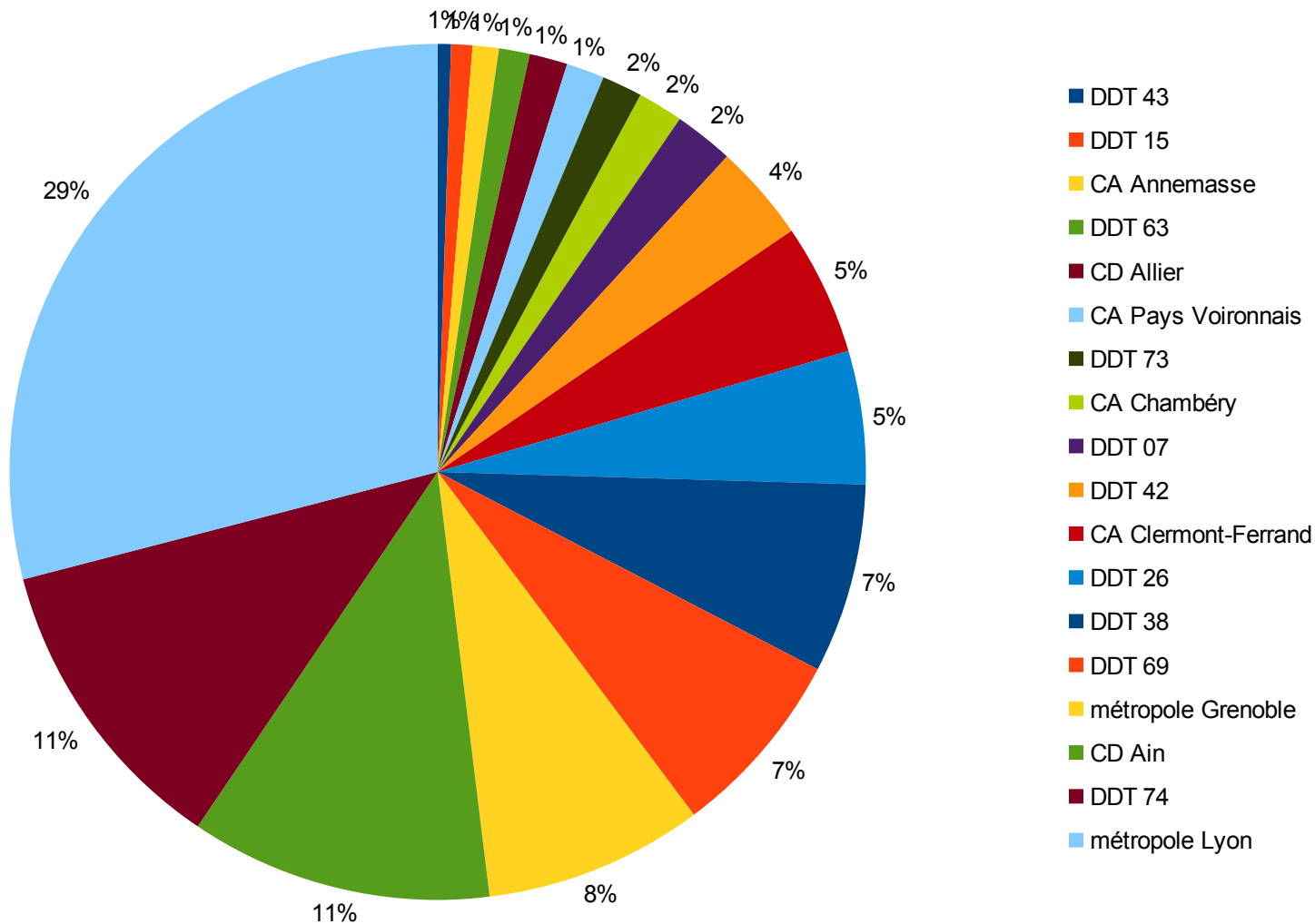


Agréments logements locatifs sociaux 2015

par territoire de gestion



Agréments logements locatifs sociaux 2015

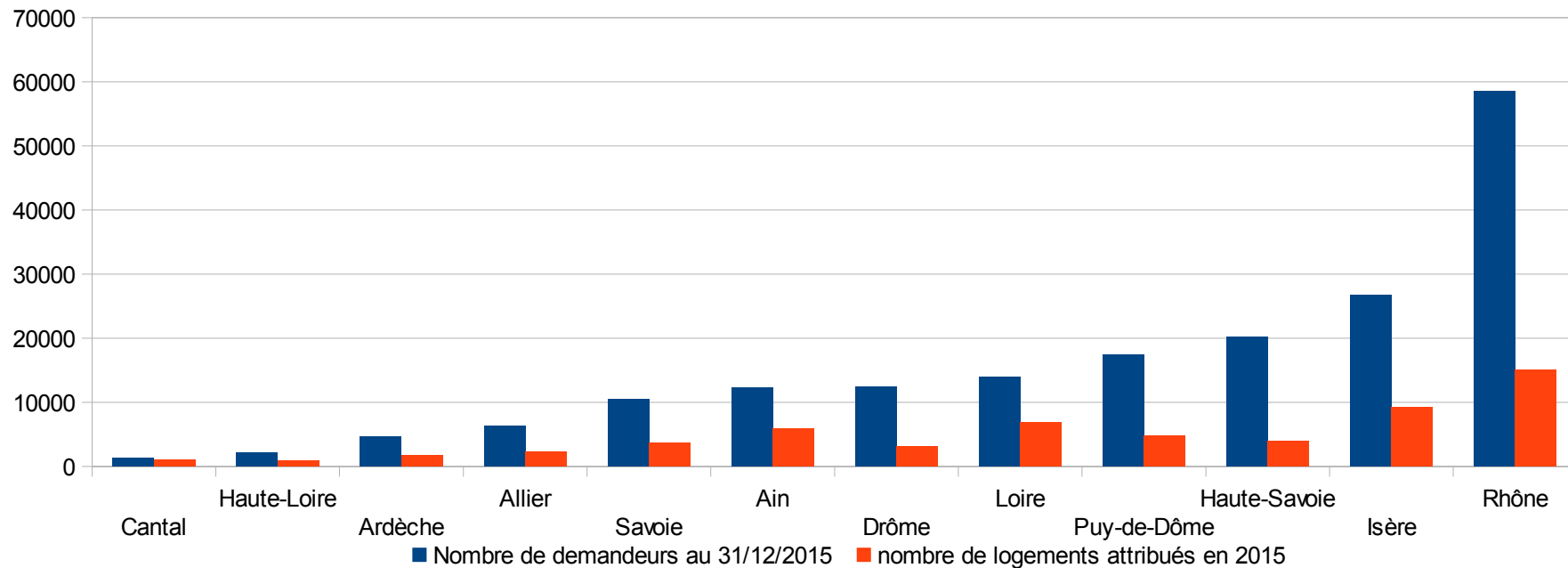


Part de chaque territoire de gestion dans l'ensemble de la production régionale

Demande de logement social 2015

	nombre de demandeurs au 31/12/2015	dont demandeurs déjà locataires HLM (%)	nombre de logements attribués en 2015	indice de pression (nb demandeurs au 31/12/2015 / nb logts attribués en 2015)
Auvergne-Rhône-Alpes	186 483	38	58 859	3,2
France	1 886 958	33	483 024	3,9

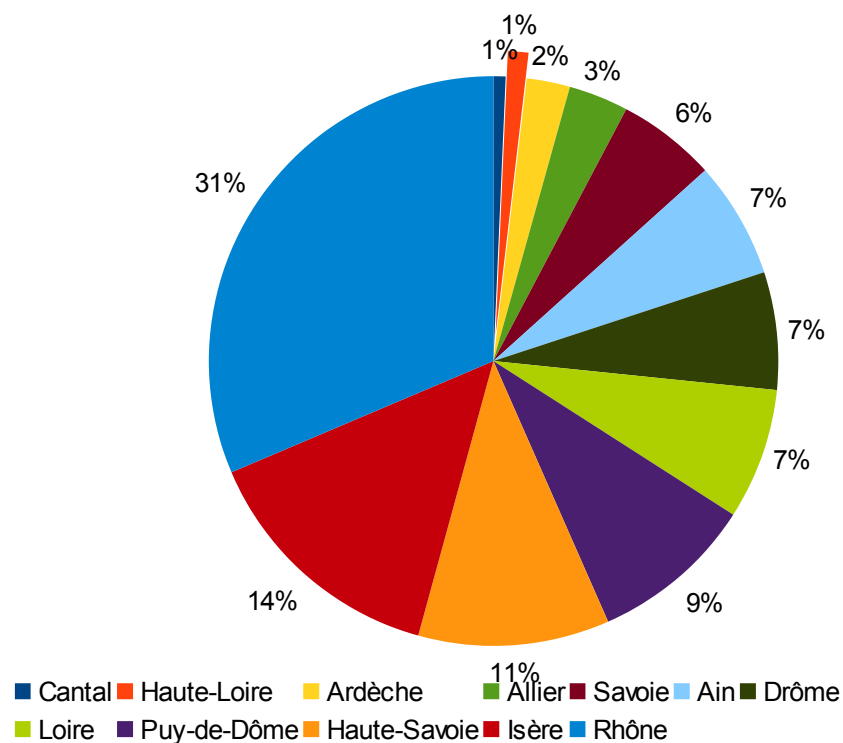
Demands et attributions par département



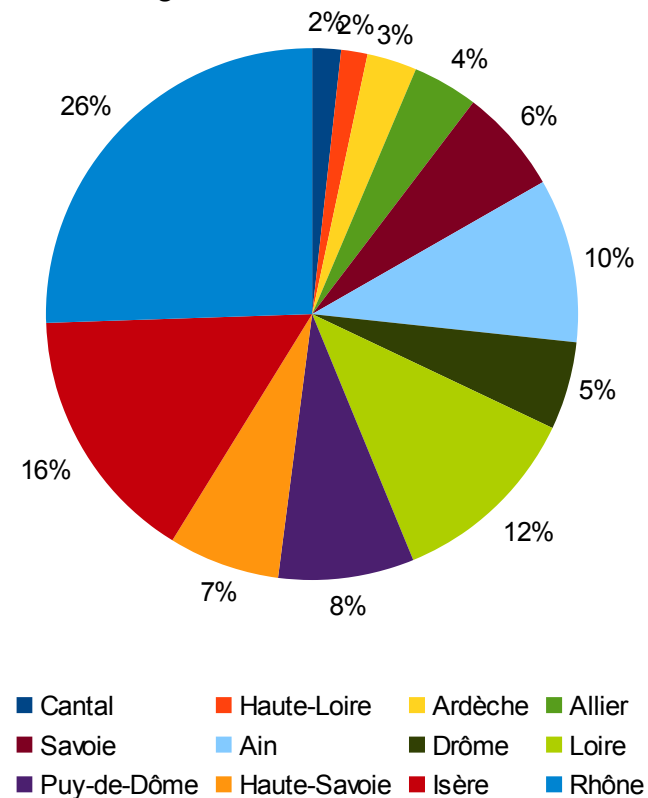
Demandses de logement social 2015

par département

Demandses en cours au 31/12/2015



Logements attribués en 2015



Recours DALO 2015

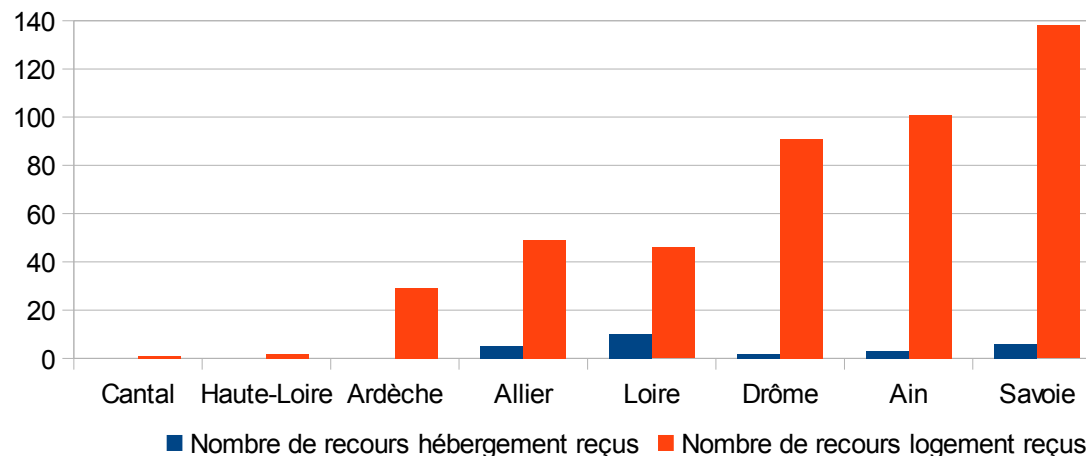
Ensemble des recours	nb recours reçus	nb décisions prises	dont nb décisions favorables	total des bénéficiaires logés/accueillis ou ayant refusé ou n'étant plus à reloger/accueillir	dont nb bénéficiaires logés / accueillis suite proposition	dont nb refus d'offre / proposition adaptée
Auvergne-Rhône-Alpes	7 699	7 651	2 852	2 270	1 534	323
France	96 262	99 341	32 567	25 321	19 532	2 344

Recours logement	nb recours reçus	nb décisions prises	dont nb décisions favorables	% décisions favorables	Total des bénéficiaires logés ou ayant refusé ou n'étant plus à reloger	dont nb bénéficiaires relogés suite offre	dont nb refus d'offre adaptée
Auvergne-Rhône-Alpes	6 397	6 383	2 052	32%	2 014	1 370	323
France	85 960	89 081	25 594	29%	23 439	18 532	2 344

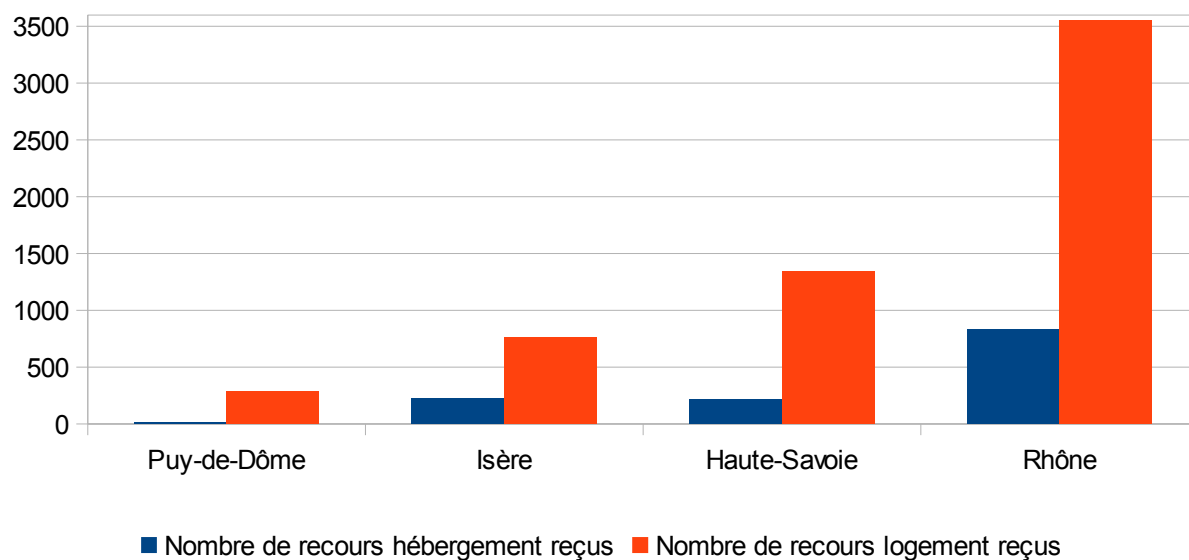
Recours hébergement	nb recours reçus	nb décisions prises	dont nb décisions favorables (PU devant être accueillis + recours logement réorientés)	Total des bénéficiaires accueillis ou ayant refusé ou n'étant plus à accueillir	dont nb bénéficiaires accueillis suite proposition	dont nb refus de proposition adaptée
Auvergne-Rhône-Alpes	1 302	1 268	800	256	164	0
France	10 302	10 260	6 973	1882	1 000	0

Recours DALO reçus 2015 par département

*Recours reçus en 2015
 par département*



*Recours reçus en 2015
 par département*



Source : InfoDALo, restitution TS1 données au 03/03/2016

Recours DALO 2015

