

**TABLEAU DE BORD MENSUEL DE LA CONSTRUCTION NEUVE DE LOGEMENTS
AUVERGNE-RHÔNE-ALPES**

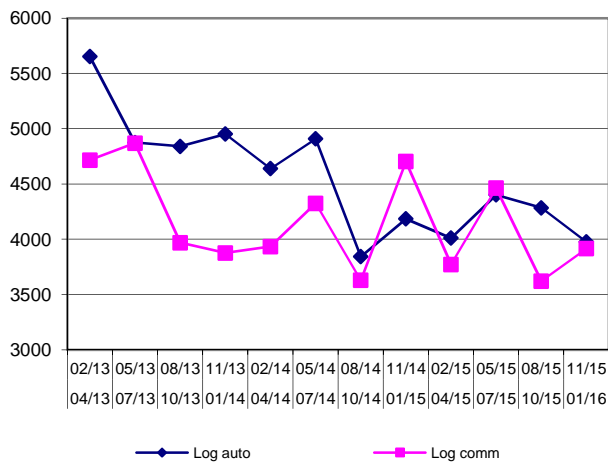
Données janvier 2016

Total logements

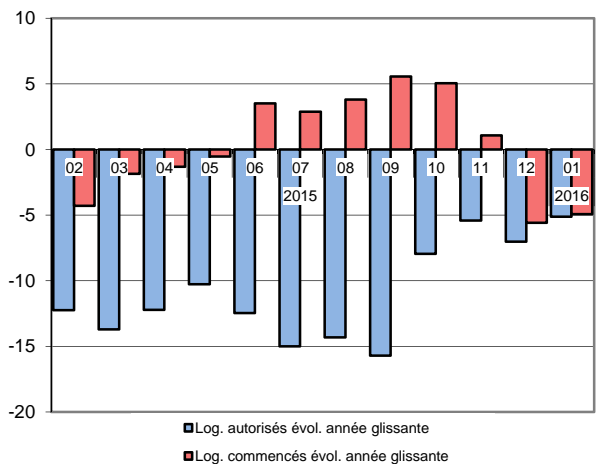
Source SOeS-Sit@del2, données estimées en date réelle

	données mensuelles 01/16	moyenne trois derniers mois 11/15-01/16	tendance trois derniers mois 11/15-01/16 par rapport à 11/14-01/15	moyenne 12 derniers mois de 02/15 à 01/16	tendance 12 derniers mois 02/15-01/16 par rapport à 02/14-01/15	cumul année civile 01/16-01/16
logements autorisés	4 200	3 980	↘ -5,0	4 170	↘ -5,1	4 200
logements commencés	3 520	3 910	↘ -16,8	3 940	↘ -4,9	3 520

Nombre de logements par trimestre



Evolution 12 derniers mois / 12 mois précédents

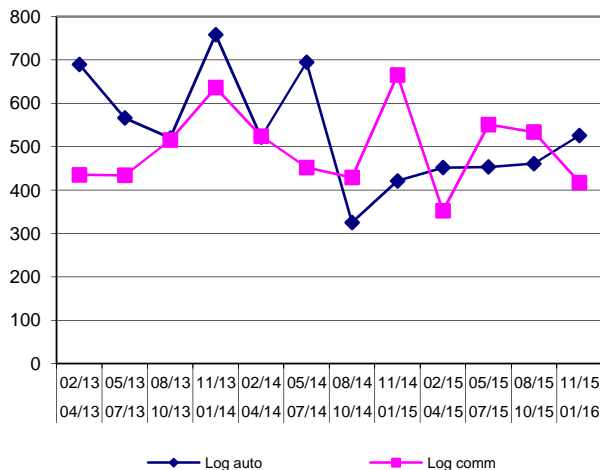


Logements sociaux

Source SOeS-Sit@del2, données en date de prise en compte

	données mensuelles 01/16	moyenne trois derniers mois 11/15-01/16	tendance trois derniers mois 11/15-01/16 par rapport à 11/14-01/15	moyenne 12 derniers mois de 02/15 à 01/16	tendance 12 derniers mois 02/15-01/16 par rapport à 02/14-01/15	cumul année civile 01/16-01/16
logements autorisés	544	526	↗ 24,8	473	↘ -3,6	544
logements commencés	316	418	↘ -37,2	464	↘ -10,4	316

Nombre de logements par trimestre



Evolution 12 derniers mois / 12 mois précédents

