

AMÉNAGEMENT

RN82



< BALBIGNY

NEULISE >

2x2 voies

Réunion Publique - 10 Mars 2016

Saint Marcel de Félines



PRÉFET
DE LA RÉGION
RHÔNE-ALPES

SOMMAIRE

Présentation générale


Les différentes étapes du chantier

L'Année 2015

L'Année 2016

La Fermeture de la RD5

PRÉSENTATION GÉNÉRALE



LA RN82 AUJOURD'HUI

- Environ 16 000 véhicules/jour, dont 23 % de PL

ACTEURS

- Financement : État 100 %
- Direction Régionale de l'Environnement, de l'Aménagement et du Logement (DREAL)
- Direction Interdépartementale des Routes Centre-Est (DIR CE)
- Réalisation des travaux : entreprises

L'ENVERGURE DU CHANTIER

- Tracé de 4,5 km.
- Six ouvrages d'art (ponts)

4,5 km
de travaux 

6 ouvrages
d'art 

55 millions € de travaux
financés par l'État

A TERME : l'actuelle RN82 sera conservée et reclassée en route départementale après travaux de requalification.

LA DIMENSION ENVIRONNEMENTALE

- Certification ISO14001
- Adaptation des travaux aux contraintes environnementales
- Suivi adapté au chantier au travers d'un Plan de Management de l'Environnement



○ LES DIFFÉRENTES ÉTAPES DU CHANTIER

UN CHANTIER EN SIX PHASES

- Six étapes cohérentes sur le plan technique et le plan économique.

1

> Travaux préparatoires

2

> Création du barreau Nord
> Construction de deux ponts

3



Phase en cours



> Terrassements
> Aménagement du croisement RD5/RN82
> Assainissement profond
> Construction de quatre ponts

4

> Réalisation des chaussées
> Assainissement de surface

5

> Pose d'équipements et aménagements paysagers
> Raccordement au Nord à la 2x2 voies actuelle
> Mise en service

6

> Finitions
> Reclassement de l'ancienne RN82



L'ANNEE 2015



FINANCIER

- 14 millions d'euros de crédits obtenus début 2015
- 9 millions d'euros payés aux entreprises
- 1,4 millions d'euros de crédits supplémentaires obtenus en fin d'année : Fiabilisation du planning

ENTREPRISES

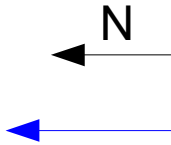
- Forezienne d'Entreprise, Eiffage Génie Civil, Eiffage Routes, AER
- 15 Sous-Traitants
- 70 machines de Travaux Publics
- 100 personnes



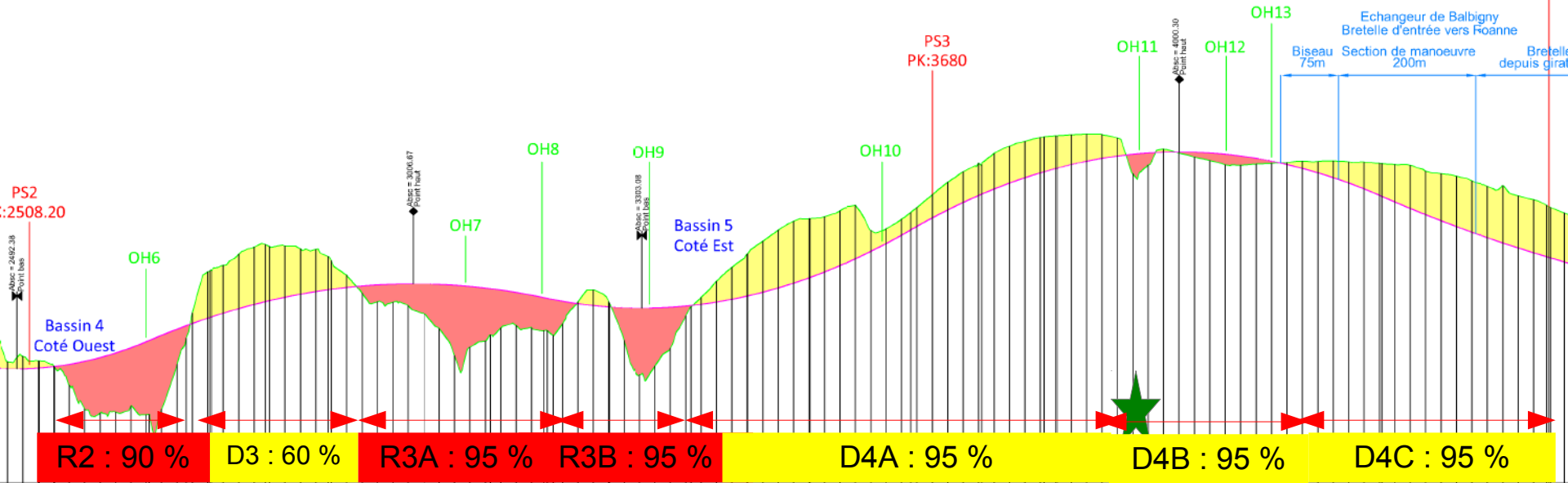
L'ENVERGURE DU CHANTIER

- 1 pont provisoire sur la RN82
- 2 passerelles provisoires sur les cours d'eau
- 625 000 m³ de matériaux déblayés
- 1 500 m de canalisations mis en place

Les Travaux, au Sud



Assainissement Provisoire : 100 %



Tranchée Tacot :
 100 %

Les Travaux, au Sud



Lieu dit « La Moissonière »

Avril 2014

Les Travaux, au Sud



Septembre 2015



Lieu dit « La Moissonnière »



Les Travaux, au Sud



Décembre 2015



Lieu dit « La Moissonnière »

Les Travaux, au Sud



Lieu dit « Biesse »

Avril 2014

Les Travaux, au Sud



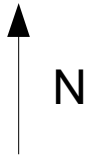
Septembre 2015



Lieu dit « Biesse »



Les Travaux, au Sud



Décembre 2015



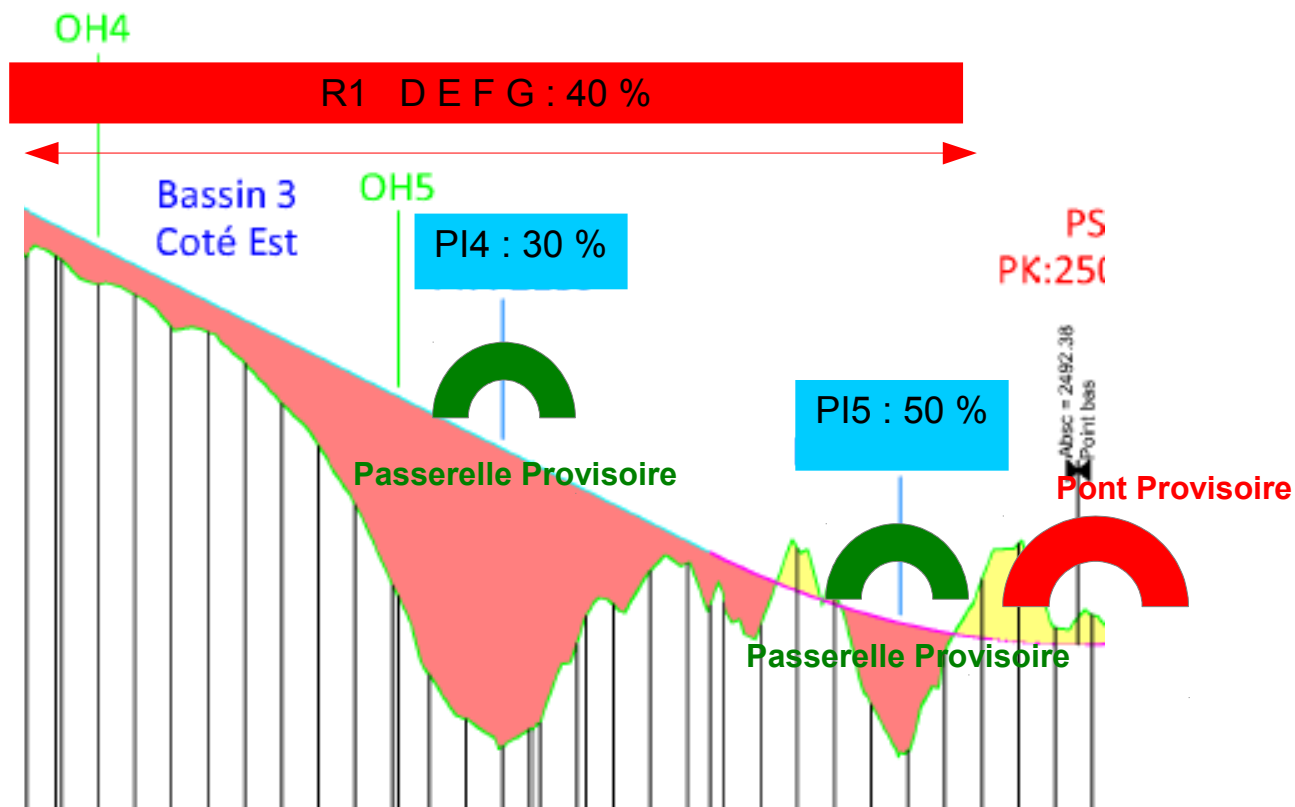
Lieu dit « Biesse »



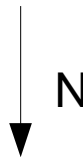
Les Travaux, au Centre



Assainissement Provisoire : 100 %



Les Travaux, au Centre



Lieu dit « La Revoute »

Avril 2014

Les Travaux, au Centre



Septembre 2015



Lieu dit « La Revoute »



Les Travaux, au Centre



Décembre 2015



Lieu dit « La Revoute »

Les Travaux, au Centre



Lieu dit « La Revoute »

Avril 2014

Les Travaux, au Centre



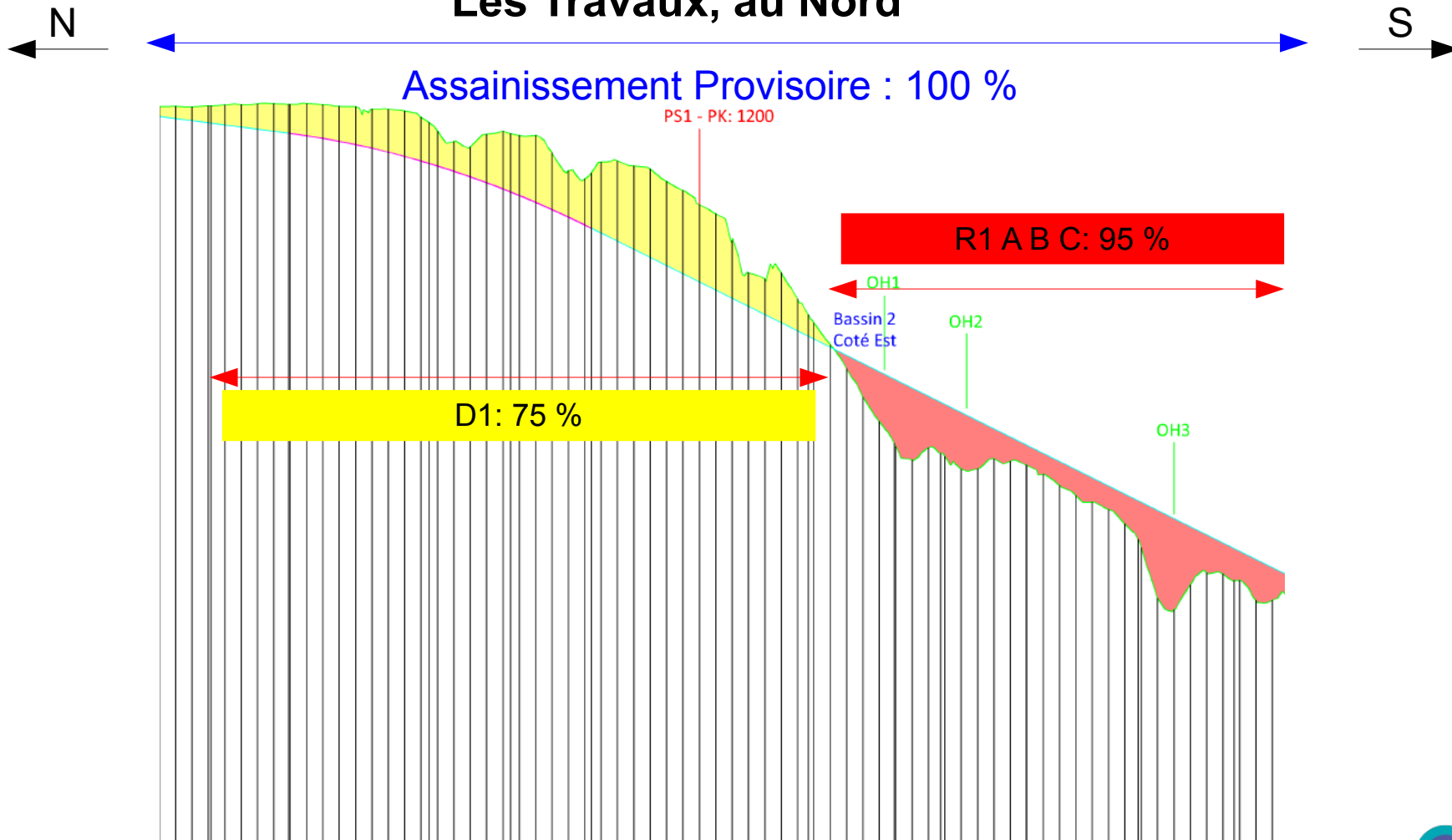
Lieu dit « La Revoute »



Décembre 2015



Les Travaux, au Nord



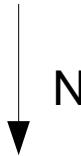
Les Travaux, au Nord



Lieu dit «Jarentin »

Avril 2014

Les Travaux, au Nord



Septembre 2015



Lieu dit «Jarentin »



Les Travaux, au Nord



Décembre 2015

Lieu dit «Jarentin »



Les Travaux, au Nord



Lieu dit «Jarentin »

Avril 2014

Les Travaux, au Nord



Septembre 2015



Lieu dit «Jarentin »

Les Travaux, au Nord



Décembre 2015



Lieu dit «Jarentin »



L'ANNEE 2016



FINANCIER

- 9,6 millions d'euros de crédits obtenus pour 2016 : permet de poursuivre le bon rythme d'avancement du chantier
- 11 millions d'euros seront payés aux entreprises

ENTREPRISES

- Forezienne d'Entreprise, Eiffage Génie Civil, Eiffage Routes, AER
- 10 Sous-Traitants
- 30 machines de Travaux Publics
- 60 personnes



L'ENVERGURE DU CHANTIER

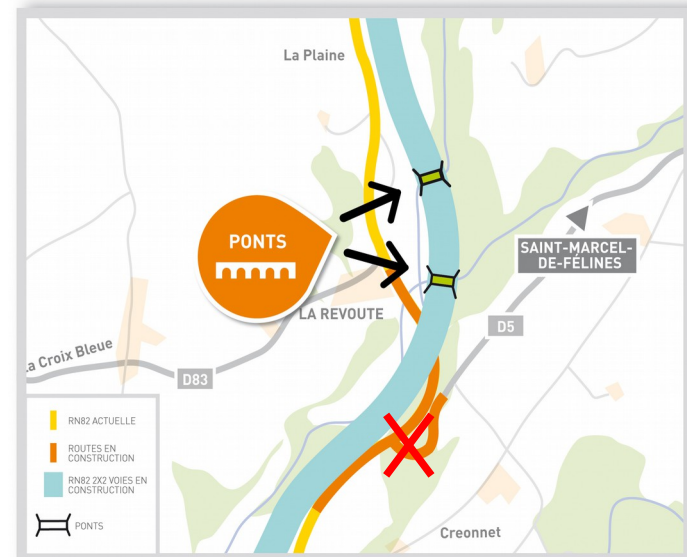
- 300 000 m³ de remblais mis en œuvre
- 2 000 m de canalisations mis en place
- 2 000 m³ de béton
- Livraisons des ponts sur la Revoute et le Bernetton
- Démontage des 3 ponts provisoires

Janvier 2016 → Juin 2016

- Fin des terrassements sur l'ensemble du chantier, de l'assainissement profond, de la construction des 2 ponts PI4 et PI5.
- Aménagement du croisement RD5/RN82.
- Mise en service de la déviation provisoire : Juin 2016

Incidences sur la circulation :

- Maintien de la circulation sur la RN82 à La Revoute avec rétrécissement des voies et limitation de vitesse.
- Fermeture de l'accès direct à Saint-Marcel-de-Félines (RD5) avec mise en place d'une déviation par Neulise

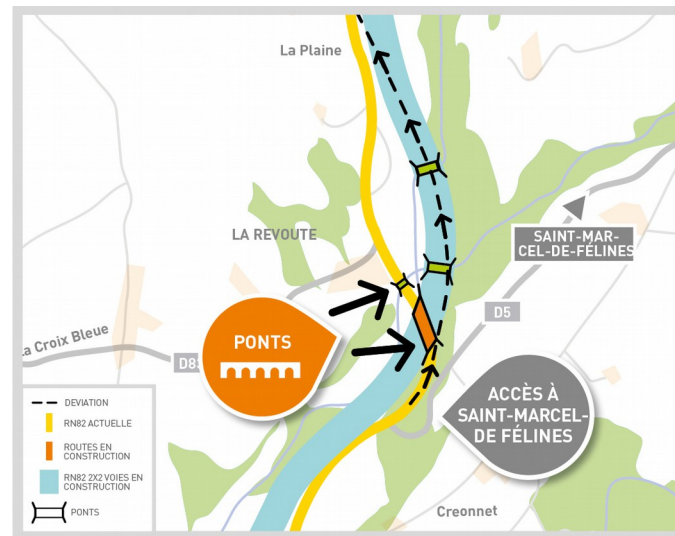


Juin 2016 → Mai 2017

- Mise en service de la déviation provisoire
- Construction des deux ponts PS2 et PI6 à La Revoute.

Incidence sur la circulation :

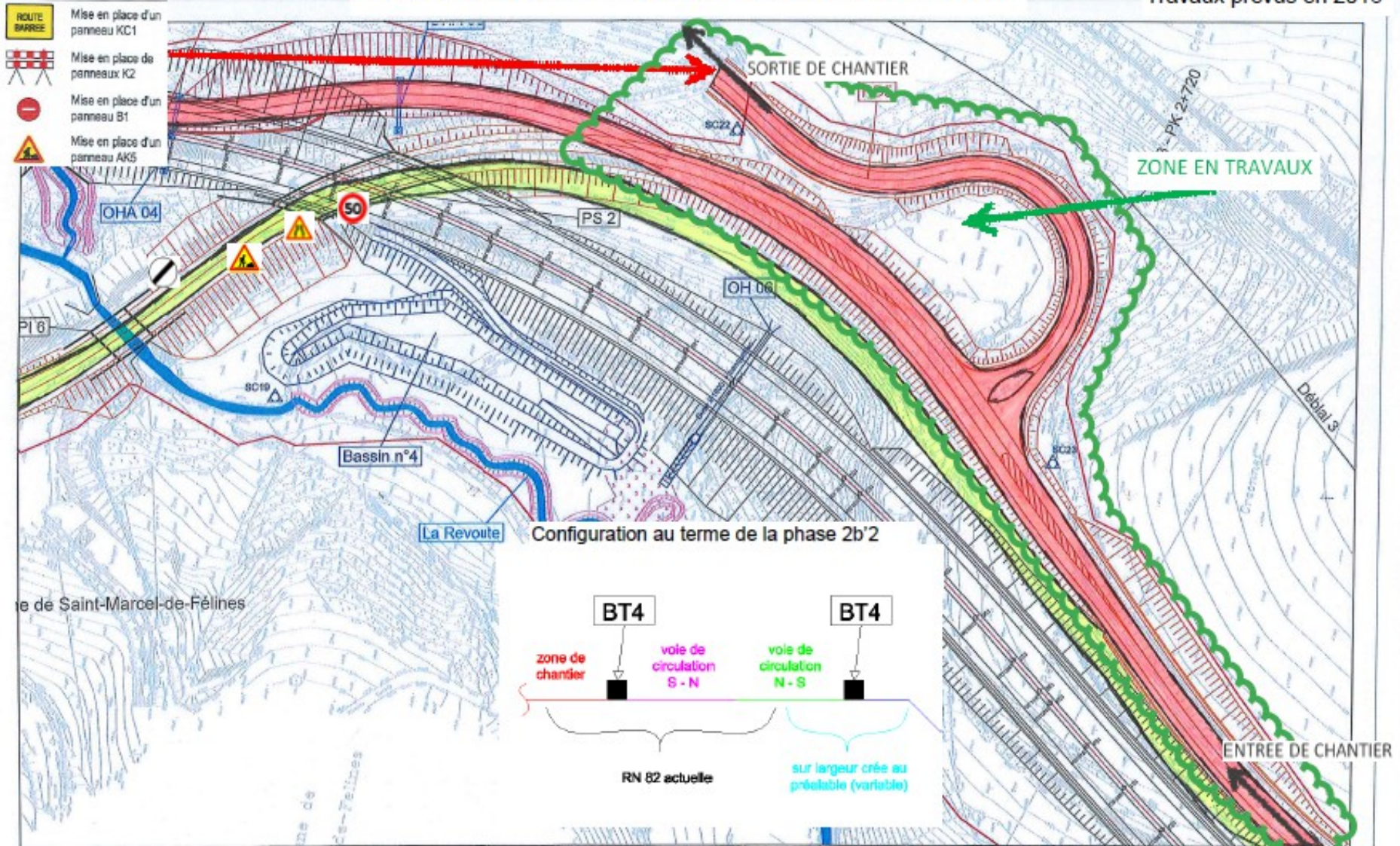
- Rétablissement de l'accès direct à Saint-Marcel-de-Félines par la RD5.
- Déviation de la circulation sur futur tracé dans ce secteur.



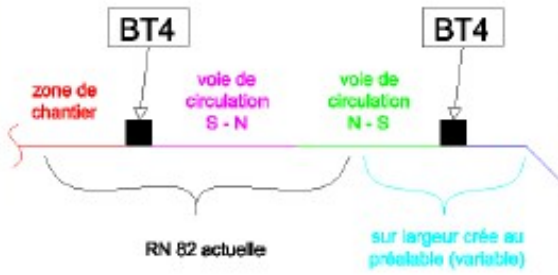


FERMETURE RD5





Configuration au terme de la phase 2b'2



Chantier RN82
Neulise - Balbigny

Echelle
1/1500

Planche
4/9

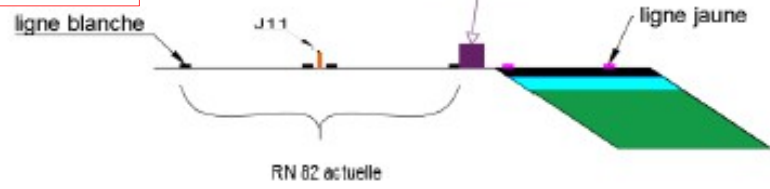


Légende			
	Emprises		Zone de travaux
	Limite communale		Cours d'eau sensible
	Borne de polygone principale		Autre zone humide sensible
	Borne de polygone secondaire		Projets divers déjà réalisés
			RN 82 après avoir ripé la circulation sur la sur largeur crée en amont de cette phase de travaux

Plan synoptique : cahier des vues en plan générales

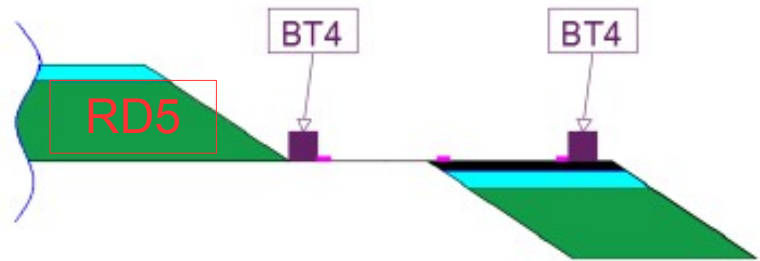
Configuration à l'issue de la phase 2b'1

RD5



R2

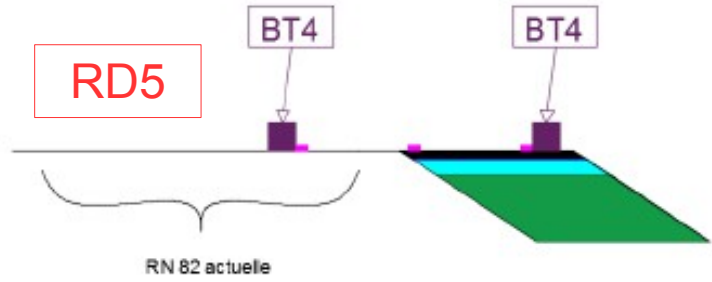
Configuration à l'issue de la phase 2b'10



R2

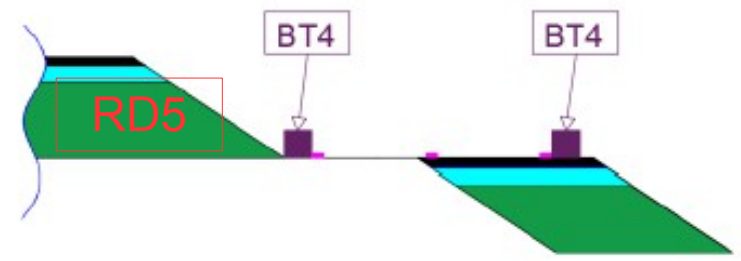
Configuration à l'issue de la phase 2b'2

RD5



R2

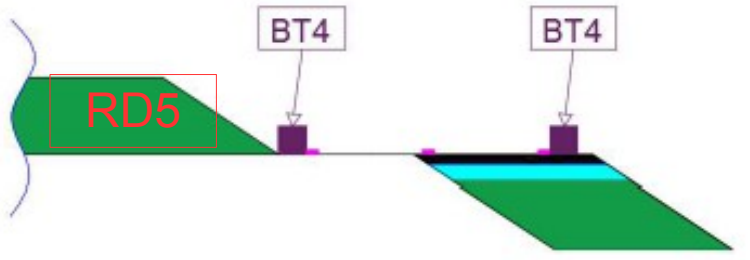
Configuration à l'issue de la phase 2b'13



R2

Configuration à l'issue de la phase 2b'7

RD5



R2

La Fermeture de la RD5

- Planning :
Fermeture : Nuit du 29 au 30 mars 2016
Ré-ouverture : Début juin 2016
- Impacts :
Mise en place déviation par Neulise

AMÉNAGEMENT
RN82 < BALBIGNY
NEULISE > **2x2 voies**



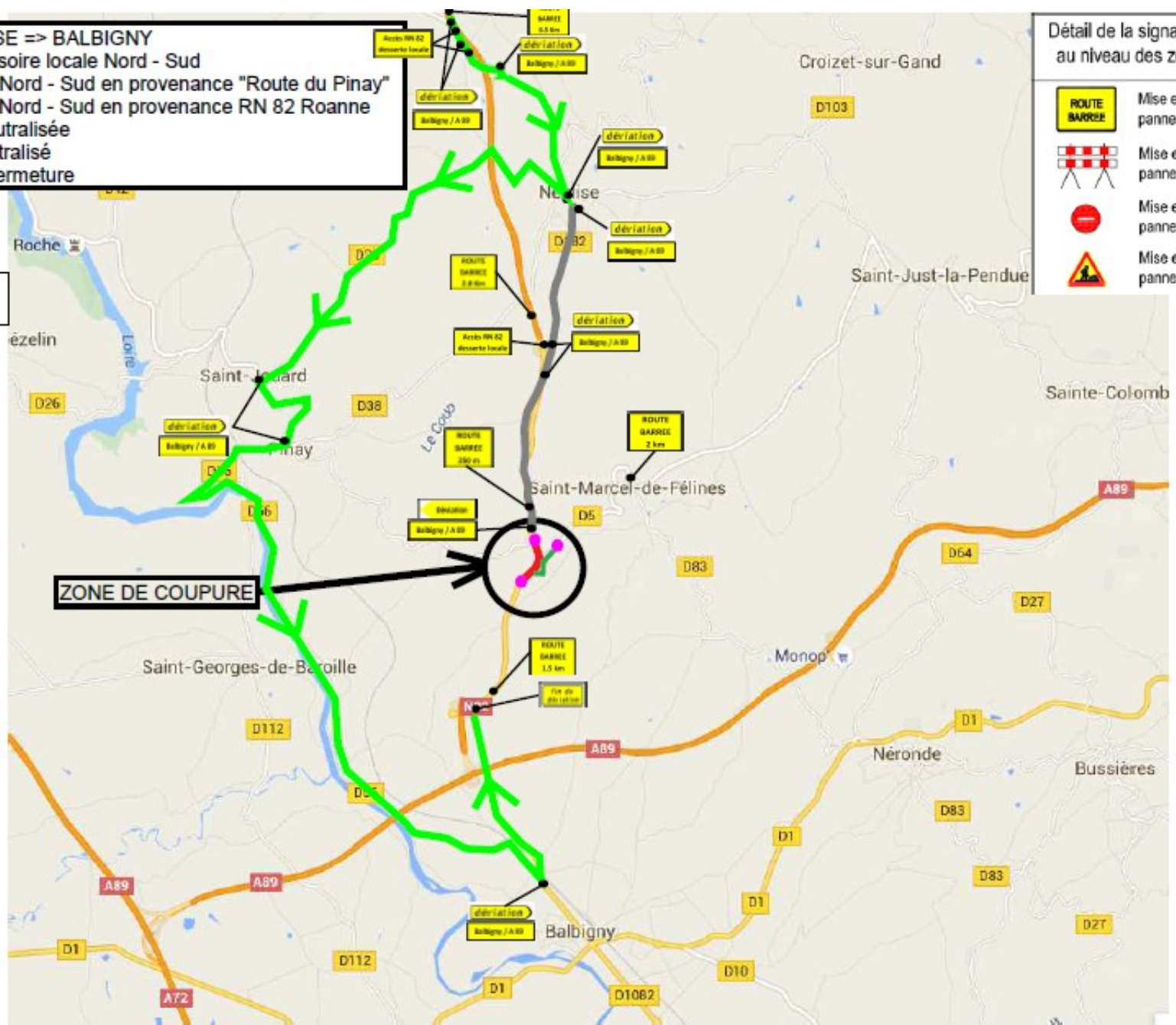
La Fermeture de la RD5

- Planning :
Fermeture : Nuit du 29 au 30 mars 2016
Ré-ouverture : Début juin 2016
- Impacts :
Mise en place déviation par Neulise
- Fermetures connexes :
Fermeture de la RN82 : 2 nuits

RN 82: NEULISE ==> BALBIGNY
 Déviation provisoire locale Nord - Sud

- Déviation Nord - Sud en provenance "Route du Pinay"
- Déviation Nord - Sud en provenance RN 82 Roanne
- RN 82 neutralisée
- RD 5 Neutralisé
- Zone de fermeture

PHASE 3



Détail de la signalisation provisoire au niveau des zones de coupure

	Mise en place d'un panneau KC1
	Mise en place de panneaux K2
	Mise en place d'un panneau B1
	Mise en place d'un panneau AK5

ZONE DE COUPURE



Décembre 2015

AMÉNAGEMENT
RN82  < BALBIGNY
NEULISE > 