



Document d'objectifs Natura 2000

Site FR8201685 - PELOUSES, LANDES, FALAISES ET FORÊTS DE LA MONTAGNE D'AUCELON

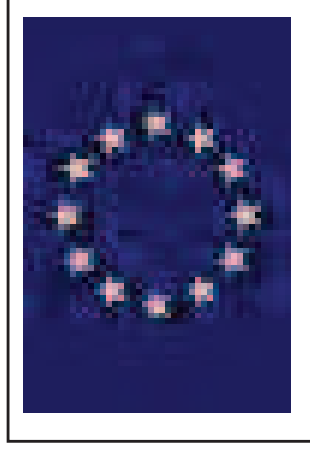
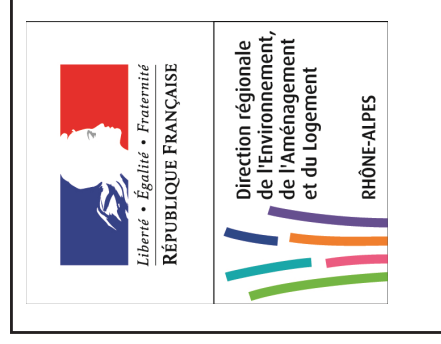
Tome II : atlas cartographique



PRÉFET DE LA DROME

Direction départementale des territoires

Service Eau, Forêts, Espaces Naturels / Pôle
Espaces Naturels



Réalisé par :

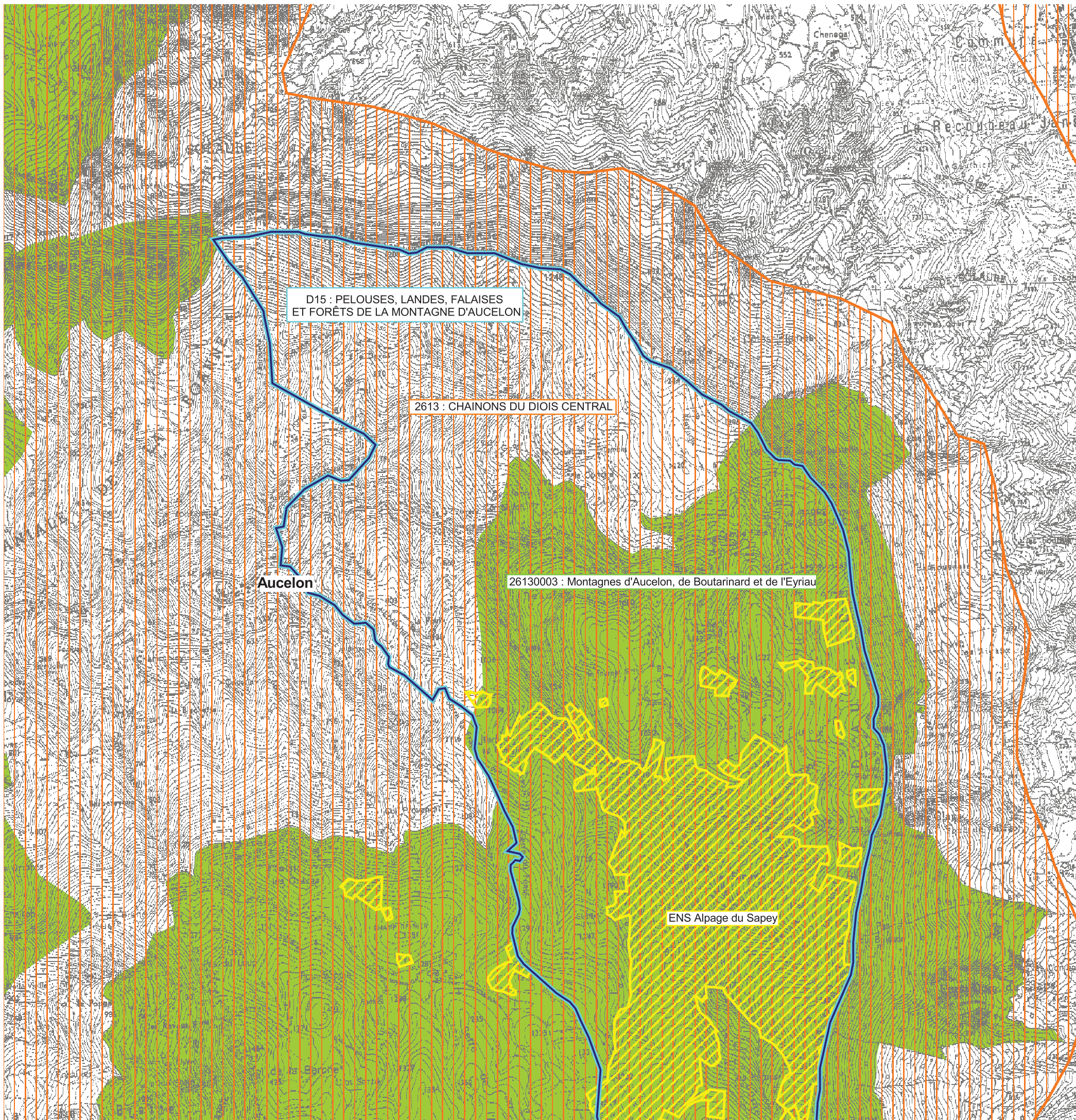


Bureau d'Etude Territorial

Agence Drôme-Ardèche

Tome II : annexes cartographiques

n°	intitulé	texte page n°
1	carte des périmètres d'inventaire et des aires protégées	p7
2	Carte officielle FSD des limites du site	p15
3	carte du parcellaire cadastral et des propriétés du site	p17
4	Carte des activités humaines	p18
5	carte des grands milieux	p24-25
6	carte selon la typologie CORINE Biotope	p24
7	Carte de localisation des espèces remarquables	p30
8	Carte des habitats d'intérêt communautaire et des habitats ponctuels	p32
9	Carte de l'état de conservation des habitats d'intérêt communautaire	p32
10	Carte des habitats d'espèces d'intérêt communautaire (DH annexe II)	p34
11	Carte des grands objectifs de gestion	p40
12	Carte de localisation des mesures de gestion	p45



Direction Départementale des Territoires
 Service Eau, Forêts et Espaces Naturels

4, place Laënnec
 BP.1013 - 26 015 Valence Cedex
 Tél. 04.81.66.80.00 - Fax. 04.81.66.80.80








CARTOGRAPHIE DES HABITATS NATURELS

Site Natura 2000 FR 8201685

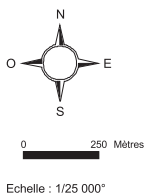
Site D15 - "Pelouses, landes, falaises et forêts de la montagne d'Auceleon"

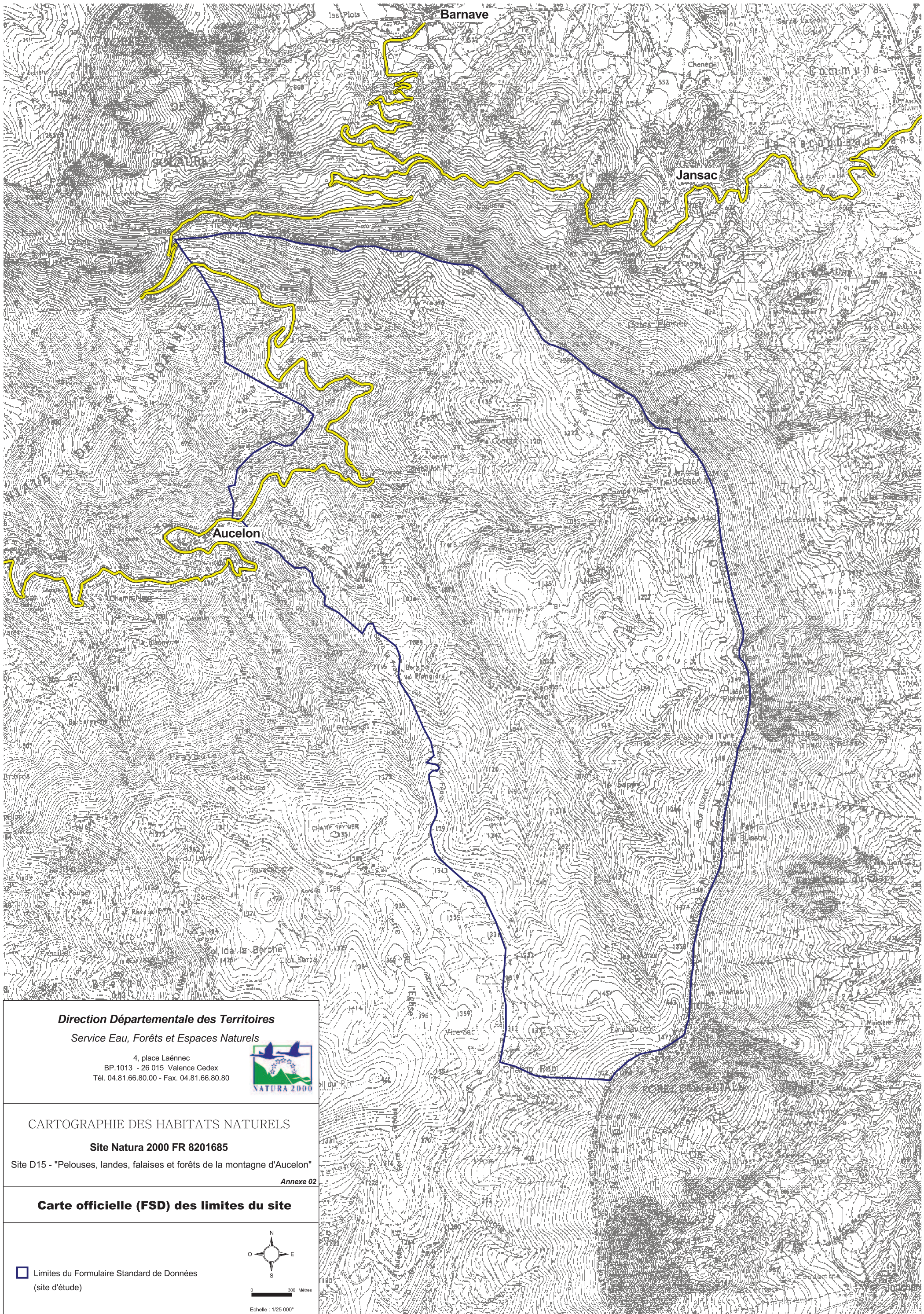
Annexe 01

**Carte des périmètres d'inventaire
 et des aires protégées**

-  Limite du site d'étude
-  Périmètre NATURA 2000
-  ZNIEFF de type I
-  ZNIEFF de type II
-  Espace Naturel Sensible (Source : CG26 2010)

Source : DREAL 2012





Direction Départementale des Territoires
Service Eau, Forêts et Espaces Naturels

4, place Laënnec
BP.1013 - 26 015 Valence Cedex
Tél. 04.81.66.80.00 - Fax. 04.81.66.80.80



CARTOGRAPHIE DES HABITATS NATURELS

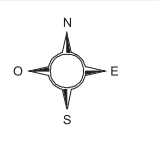
Site Natura 2000 FR 8201685

Site D15 - "Pelouses, landes, falaises et forêts de la montagne d'Aucelon"

Annexe 02

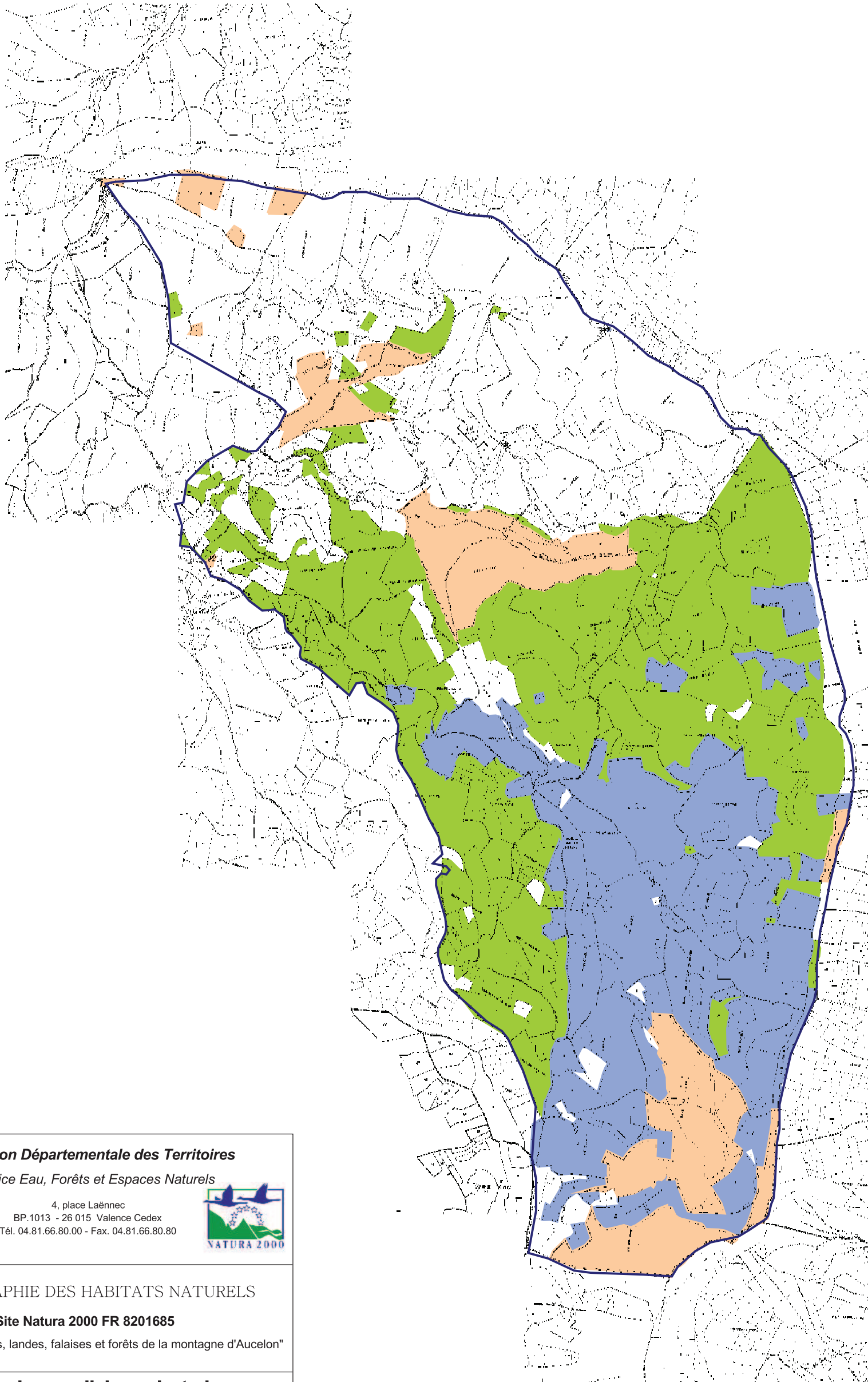
Carte officielle (FSD) des limites du site

 Limites du Formulaire Standard de Données (site d'étude)



0 300 Mètres

Echelle : 1/25 000^e



Direction Départementale des Territoires

Service Eau, Forêts et Espaces Naturels

4, place Laënnec
BP.1013 - 26 015 Valence Cedex
Tél. 04.81.66.80.00 - Fax. 04.81.66.80.80








CARTOGRAPHIE DES HABITATS NATURELS

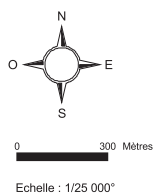
Site Natura 2000 FR 8201685

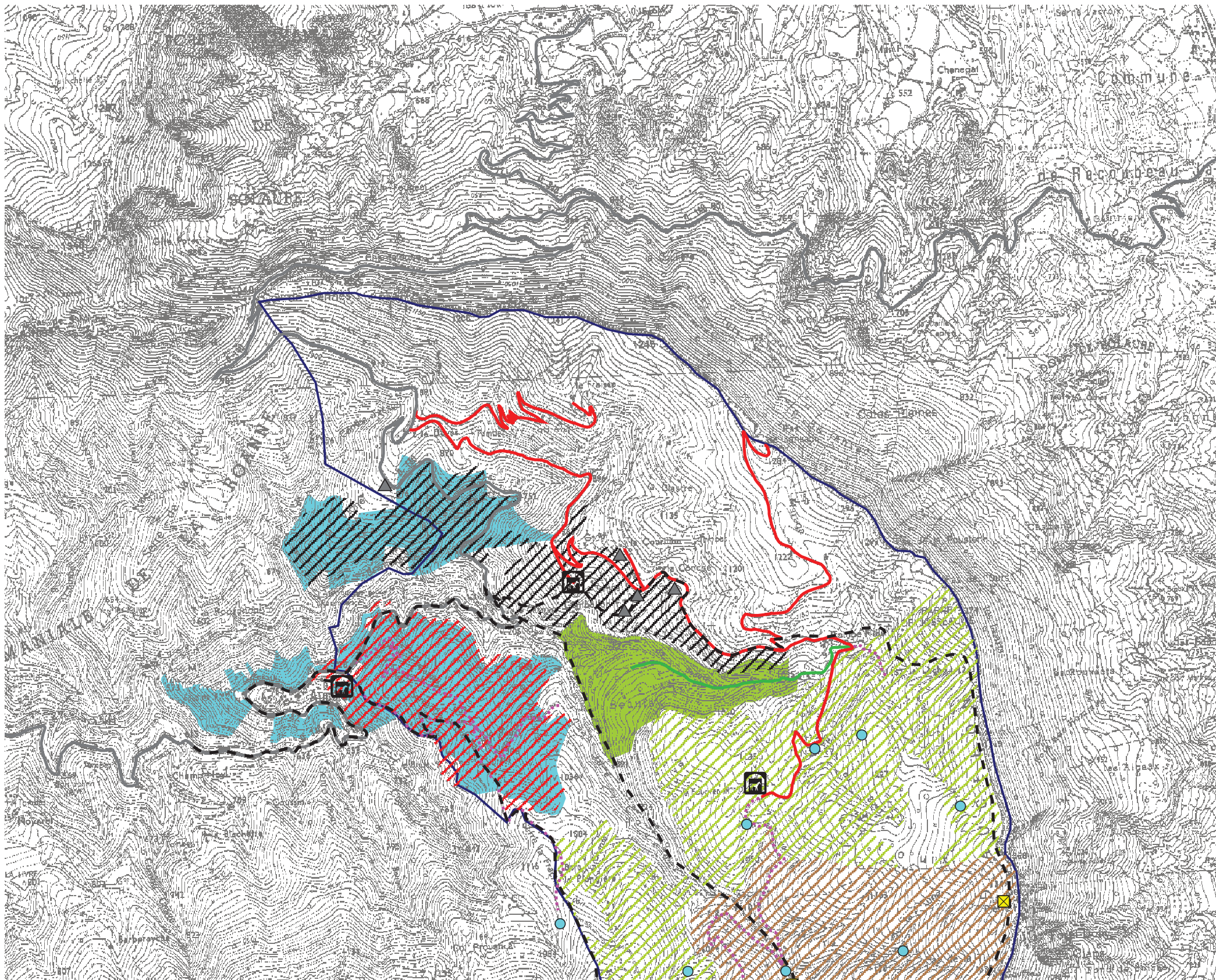
Site D15 - "Pelouses, landes, falaises et forêts de la montagne d'Aucelon"

**Carte du parcellaire cadastral
et des propriétés du site**

Annexe 03

-  Limite du site d'étude
- Collectivités**
-  Propriété du Conseil Général de la Drôme
-  Propriété de la commune d'Aucelon
- Privés**
-  Grandes propriétés privées
-  Autres propriétés privées





Direction Départementale des Territoires

Service Eau, Forêts et Espaces Naturels

4, place Laënnec
BP.1013 - 26 015 Valence Cedex
Tél. 04.81.66.80.00 - Fax. 04.81.66.80.80



CARTOGRAPHIE DES HABITATS NATURELS

Site Natura 2000 FR 8201685

Site D15 - "Pelouses, landes, falaises et forêts de la montagne d'Aucelon"

Carte des activités humaines

Annexe 04

▭ Limite du site d'étude

- VOIES D'ACCES (Source : ONF 26/07)

- Route départementale D140
- Chemins empierrés
- Piste forestière
- Piste à 4x4

- EQUIPEMENTS PASTORAUX (Source : ADEM 2012)

- Abreuvoir
- ▣ Bergerie
- ▣ Lieu de chôme
- ▲ Couchade
- Impluvium

- USAGES

* Gestion pastorale (Source : ADEM 2010)

- Périmètre AFP (Source : DDAF26 - 2008)

Utilisateurs individuels

- ▣ Utilisateur 1
- ▣ Utilisateur 2

Entités collectives

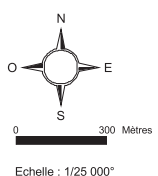
- ▣ Groupement pastoral de la Chaucière
- ▣ Groupement pastoral du Sapey

* Gestion sylvicole

- Terrain bénéficiant du régime forestier (Source : ONF 26/07)

* Activités de plein air

- Itinéraires répertoriés (Source : RANDOCARTE n°3 - Vallée de la Drôme-Diois Editeur : Comité Départemental du Tourisme - juin 1994)





Direction Départementale des Territoires

Service Eau, Forêts et Espaces Naturels

4, place Laënnec
BP.1013 - 26 015 Valence Cedex
Tél. 04.81.66.80.00 - Fax. 04.81.66.80.80













CARTOGRAPHIE DES HABITATS NATURELS

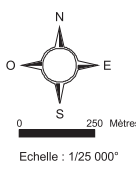
Site Natura 2000 FR 8201685

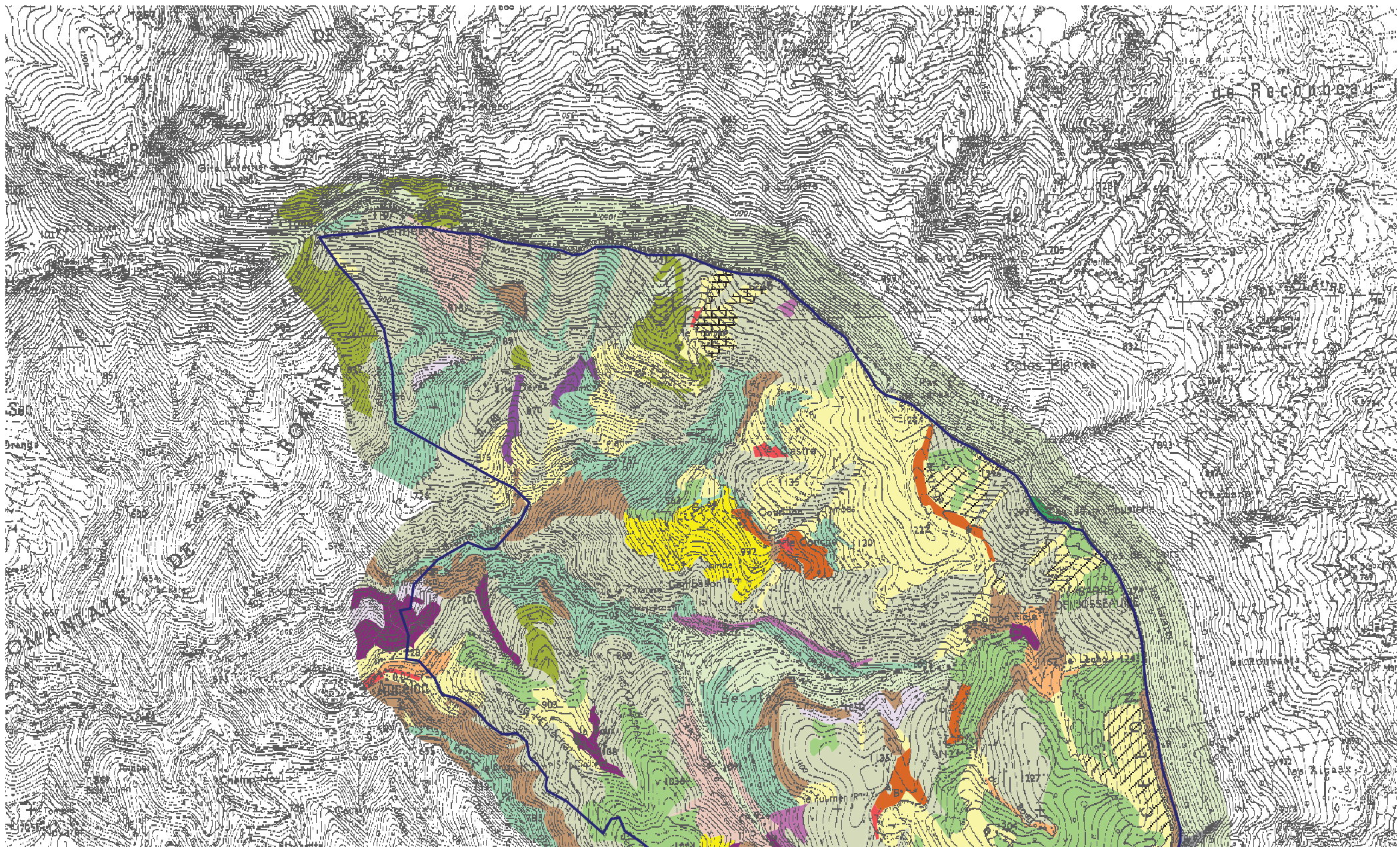
Site D15 - "Pelouses, landes, falaises et forêts de la montagne d'Auceleon"

Annexe 05

Carte des grands milieux FSD

-  Limite du site d'étude
-  1/ Landes, broussailles, recrus, maquis et garrigues phrygana
-  2/ Pelouses sèches, steppes
-  3/ Prairies semi-naturelles humides, prairies mésophiles améliorées
-  4/ Pelouses alpines et sub-alpines
-  5/ Forêts caducifoliées
-  6/ Forêts de résineux
-  7/ Zones de plantation d'arbres (incluant les vergers, vignes)
-  8/ Rochers intérieurs, éboulis rocheux, dunes intérieures, neige ou glace permanente
-  9/ Autres terres (incluant les zones urbanisées et industrielles, routes, décharges, mines)





Direction Départementale des Territoires

Service Eau, Forêts et Espaces Naturels

4, place Laënnec
BP.1013 - 26 015 Valence Cedex
Tél. 04.81.66.80.00 - Fax. 04.81.66.80.80





























CARTOGRAPHIE DES HABITATS NATURELS

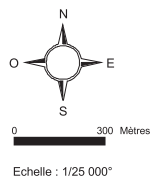
Site Natura 2000 FR 8201685

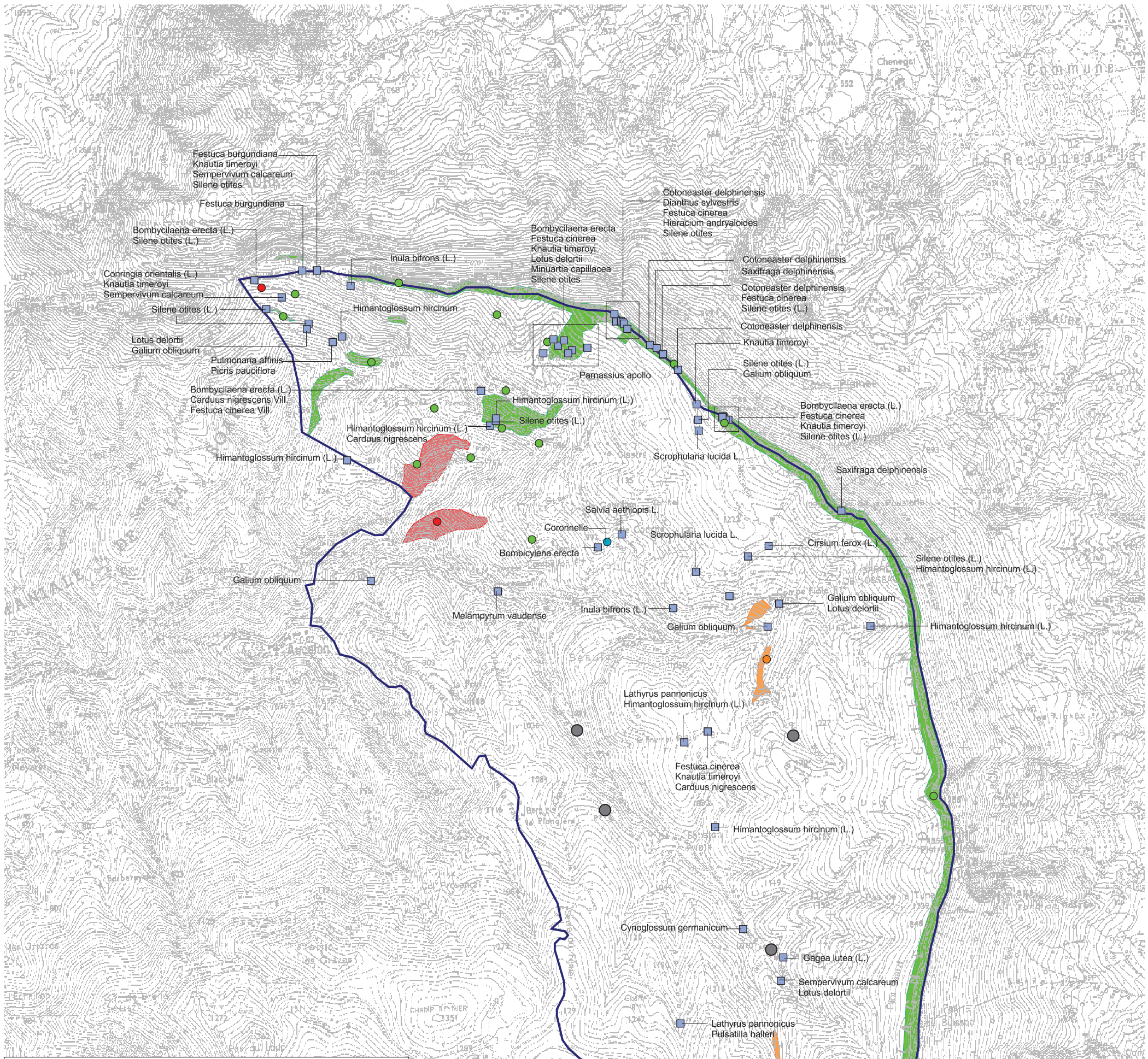
Site D15 - "Pelouses, landes, falaises et forêts de la montagne d'Aucelon"

Annexe 06

**Carte des habitats naturels
selon la typologie Corine Biotope**


-  Limite du site d'étude
-  31.63/ Hautes herbes subalpines avec buissons
-  31.8/ Fourrés
-  31.811/ Fruticées à Prunus spinosa et Rubus fruticosus
-  31.812/ Fruticées à Prunelliers et Troènes
-  31.82/ Formations stables xero-thermophiles à Buxus sempervirens des pentes rocheuses
-  31.8D/ Broussailles forestières décidues
-  32.62/ Garrigues à Genista cinerea
-  32.64/ Broussailles supra-méditerranéennes à Buis
-  34.11/ Pelouses médio-européennes sur débris rocheux
-  34.32/ Pelouses calcaires sub-atlantiques semi-arides
-  36.4/ Pelouses calcicoles alpines et subalpines
-  34.325/ Pelouses semi-arides médio-européennes dominées par Sesleria
-  34.332H/ Xerobromion des Alpes sud-occidentales
-  34.71/ Steppes méditerranéo-montagnardes
-  38/ Prairies mésophiles
-  38.11/ Pâturages continus
-  41.16/ Hêtraies sur calcaire
-  41.161/ Hêtraie à laïches
-  41.45/ Forêts thermophiles alpines et péri-alpines mixtes de Tilleuls
-  41.711/ Bois occidentaux à Quercus pubescens
-  42.59/ Forêts supra-méditerranéennes de Pins sylvestres
-  42.6/ Forêts de pins noirs
-  62.15/ Falaises calcaires alpines et sub-méditerranéennes
-  62/ Falaises continentales et rochers exposés
-  8/ Terres agricoles et paysages artificiels





Direction Départementale des Territoires
 Service Eau, Forêts et Espaces Naturels

4, place Laënnec
 BP. 1013 - 26 015 Valence Cedex
 Tél. 04.81.66.80.00 - Fax. 04.81.66.80.80



CARTOGRAPHIE DES HABITATS NATURELS

Site Natura 2000 FR 8201685
 Site D15 - "Pelouses, landes, falaises et forêts de la montagne d'Aucelon"

Carte de localisation des espèces et habitats d'espèces remarquables autres que celles ayant justifié la désignation du site *Annexe 07*

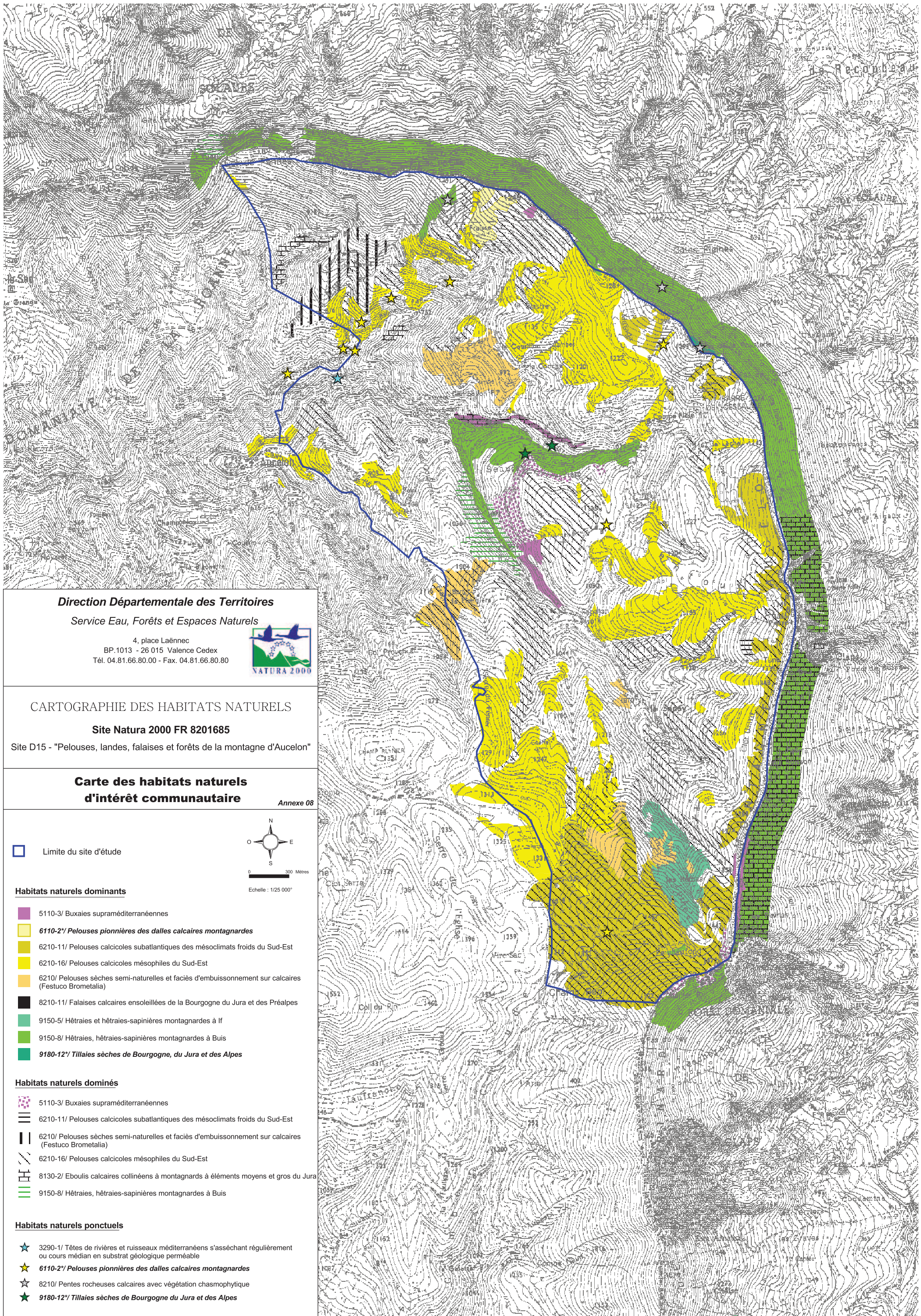
Limite du site d'étude
 xxxxx Nom de l'espèce
 Localisation espèce végétale remarquable *
 Localisation de Gros bois isolés

Echelle : 1/25 000*

Especies et habitats d'espèces remarquables *

Protection nationale	Directive Habitat IV
● Proserpine (<i>Zerynthia rumina</i>)	● Grand apollon (<i>Parnassius apollo</i>)
 Habitat de la Proserpine	 Habitat du Grand apollon
Directive Habitat IV	● Semi-apollon (<i>Parnassius mnemosyne</i>)
● Coronelle lisse (<i>Coronella austriaca</i>)	 Habitat du Semi-apollon

* (A statut de protection : nat/reg/DH/Livres rouges/CW-orchidées)
 sources : FRAPNA 2007, CBNA, ONF 2011



Direction Départementale des Territoires

Service Eau, Forêts et Espaces Naturels

4, place Laënnec
BP.1013 - 26 015 Valence Cedex
Tél. 04.81.66.80.00 - Fax. 04.81.66.80.80



CARTOGRAPHIE DES HABITATS NATURELS

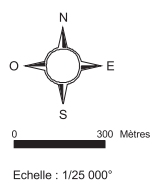
Site Natura 2000 FR 8201685

Site D15 - "Pelouses, landes, falaises et forêts de la montagne d'Aucelon"

**Carte des habitats naturels
d'intérêt communautaire**

Annexe 08

□ Limite du site d'étude



Habitats naturels dominants

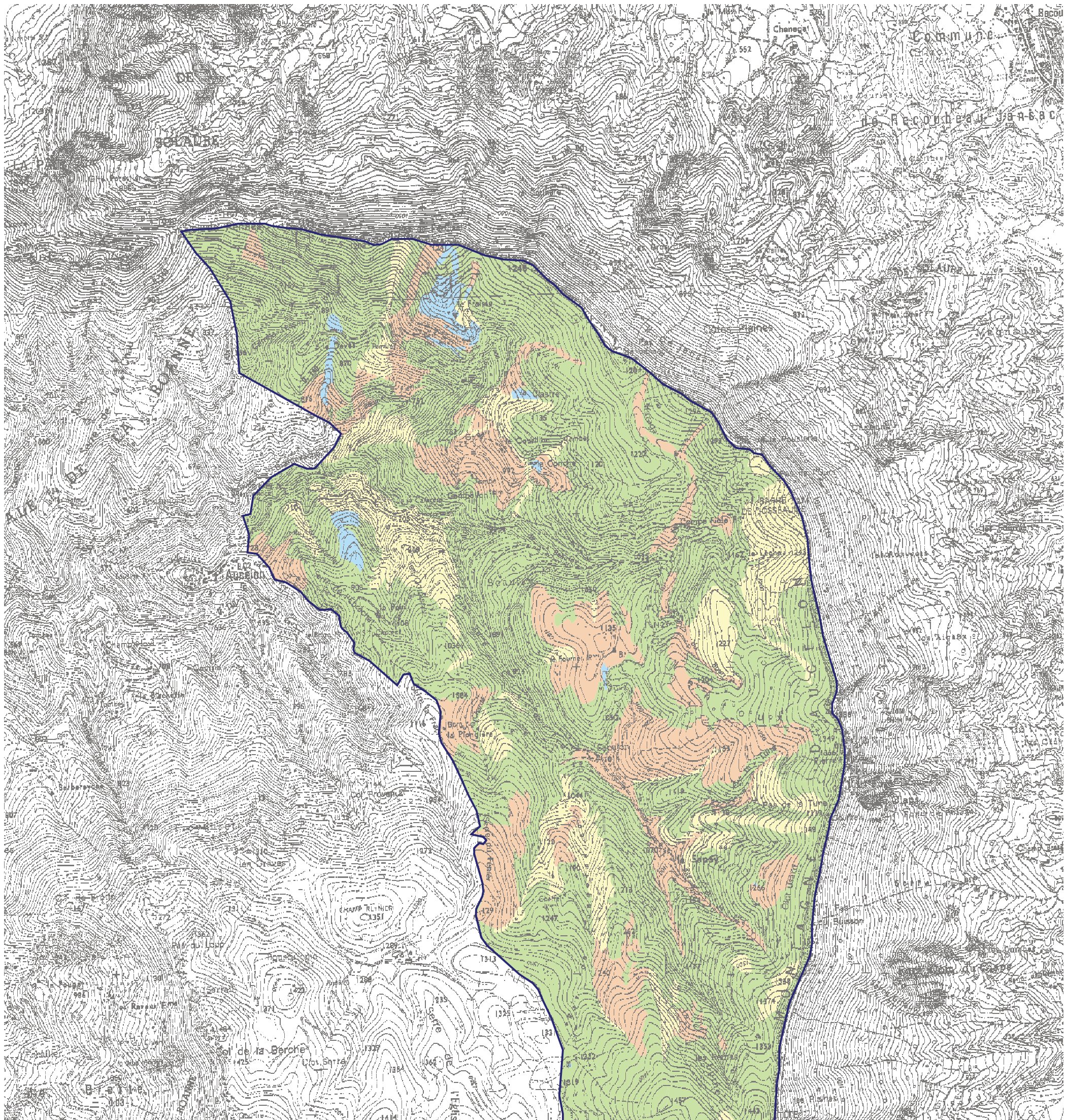
- 5110-3/ Buxaies supraméditerranéennes
- 6110-2'/ Pelouses pionnières des dalles calcaires montagnardes
- 6210-11/ Pelouses calcicoles subatlantiques des mésoclimats froids du Sud-Est
- 6210-16/ Pelouses calcicoles mésophiles du Sud-Est
- 6210/ Pelouses sèches semi-naturelles et faciès d'embuissonnement sur calcaires (Festuco Brometalia)
- 8210-11/ Falaises calcaires ensoleillées de la Bourgogne du Jura et des Préalpes
- 9150-5/ Hétraies et hêtraies-sapinières montagnardes à If
- 9150-8/ Hétraies, hêtraies-sapinières montagnardes à Buis
- 9180-12'/ Tillaies sèches de Bourgogne, du Jura et des Alpes

Habitats naturels dominés

- 5110-3/ Buxaies supraméditerranéennes
- 6210-11/ Pelouses calcicoles subatlantiques des mésoclimats froids du Sud-Est
- 6210/ Pelouses sèches semi-naturelles et faciès d'embuissonnement sur calcaires (Festuco Brometalia)
- 6210-16/ Pelouses calcicoles mésophiles du Sud-Est
- 8130-2/ Eboulis calcaires collinéens à montagnards à éléments moyens et gros du Jura
- 9150-8/ Hétraies, hêtraies-sapinières montagnardes à Buis

Habitats naturels ponctuels

- ★ 3290-1/ Têtes de rivières et ruisseaux méditerranéens s'asséchant régulièrement ou cours médian en substrat géologique perméable
- ★ 6110-2'/ Pelouses pionnières des dalles calcaires montagnardes
- ★ 8210/ Pentas rocheuses calcaires avec végétation chasmophytique
- ★ 9180-12'/ Tillaies sèches de Bourgogne du Jura et des Alpes



Direction Départementale des Territoires

Service Eau, Forêts et Espaces Naturels

4, place Laënnec
BP.1013 - 26 015 Valence Cedex
Tél. 04.81.66.80.00 - Fax. 04.81.66.80.80







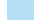
CARTOGRAPHIE DES HABITATS NATURELS

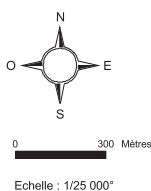
Site Natura 2000 FR 8201685

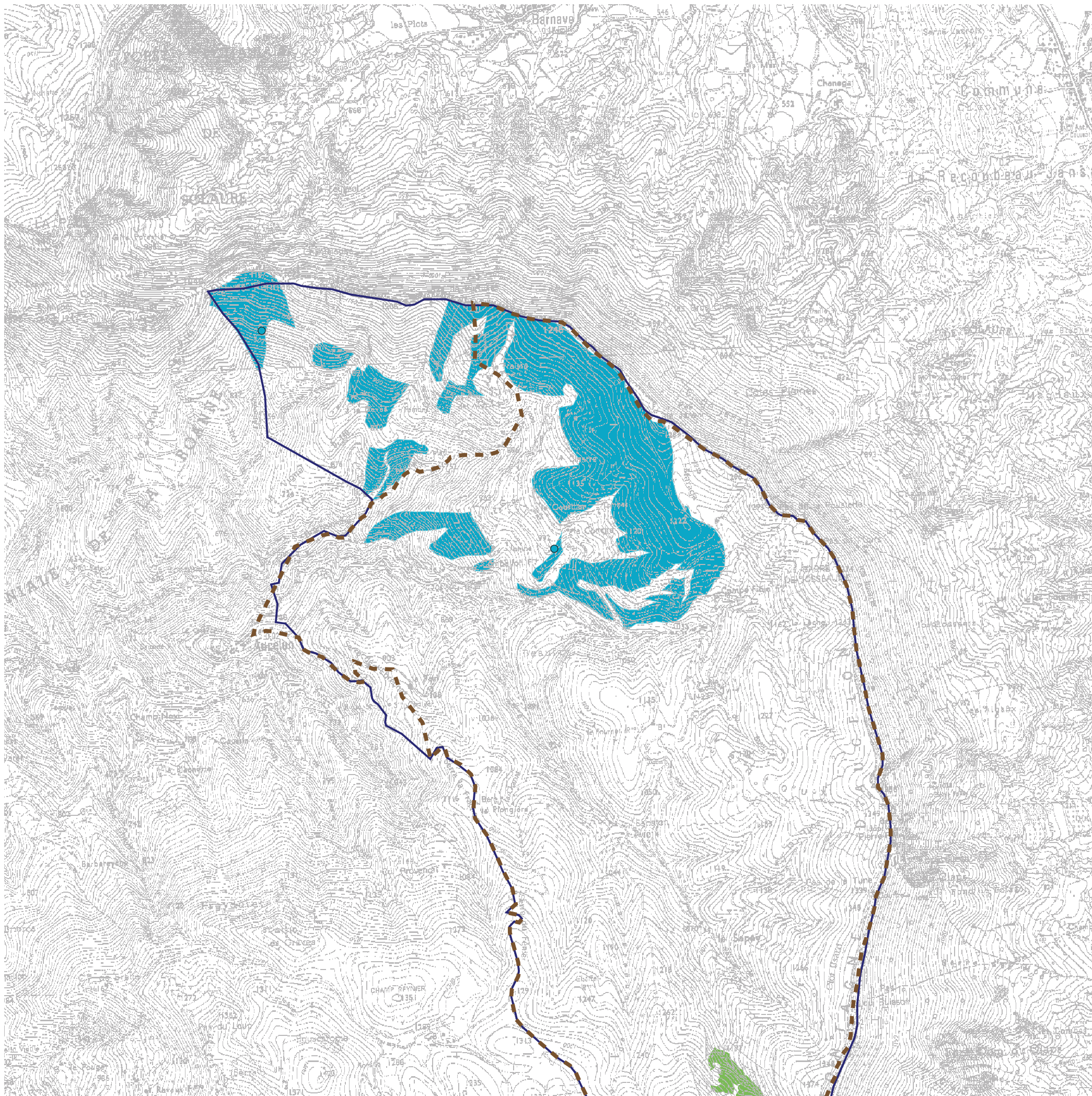
Site D15 - "Pelouses, landes, falaises et forêts de la montagne d'Auzouville"

Annexe 09

Carte de l'état de conservation des habitats

-  Limite du site d'étude
-  Etat de conservation inconnu
-  Etat de conservation bon
-  Etat de conservation moyen
-  Sans objet





Direction Départementale des Territoires
 Service Eau, Forêts et Espaces Naturels

4, place Laënnec
 BP.1013 - 26 015 Valence Cedex
 Tél. 04.81.66.80.00 - Fax. 04.81.66.80.80



CARTOGRAPHIE DES HABITATS NATURELS

Site Natura 2000 FR 8201685

Site D15 - "Pelouses, landes, falaises et forêts de la montagne d'Aucelon"

Carte de localisation des espèces et habitats d'espèces remarquables ayant justifié la désignation du site

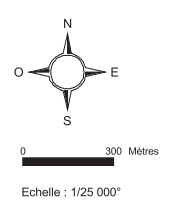
Annexe 10

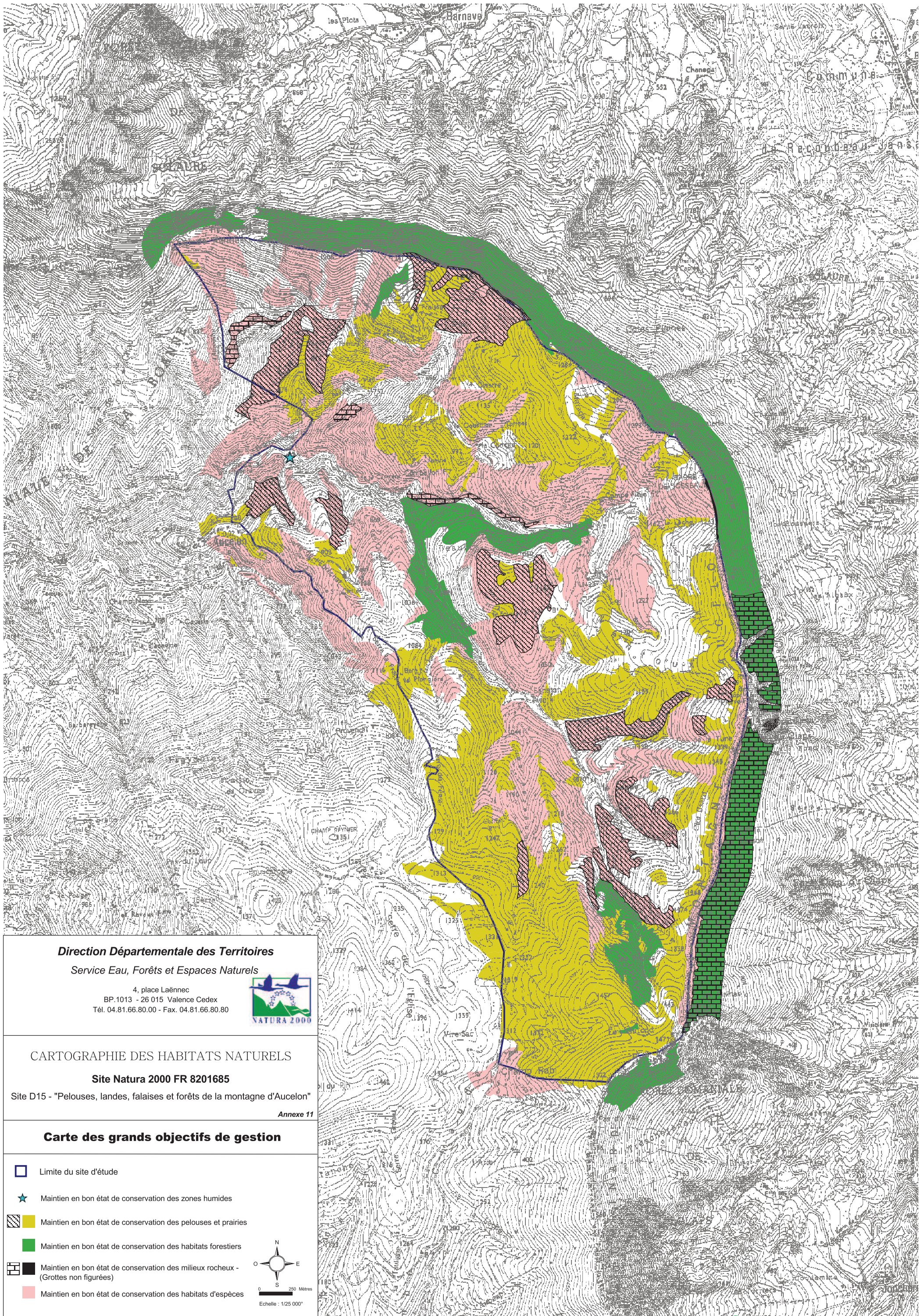
□ Limite du site d'étude

Espèces et habitats d'espèces remarquables *

Directive Habitat II

- Damier de la succise (*Euphydryas aurinia*)
- Habitat du Damier de la succise
- Habitat de la Rosalie
- Territoire de chasse Chiroptères (Périmètre fonctionnel)





Direction Départementale des Territoires

Service Eau, Forêts et Espaces Naturels

4, place Laënnec
BP.1013 - 26 015 Valence Cedex
Tél. 04.81.66.80.00 - Fax. 04.81.66.80.80









CARTOGRAPHIE DES HABITATS NATURELS

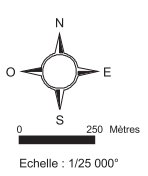
Site Natura 2000 FR 8201685

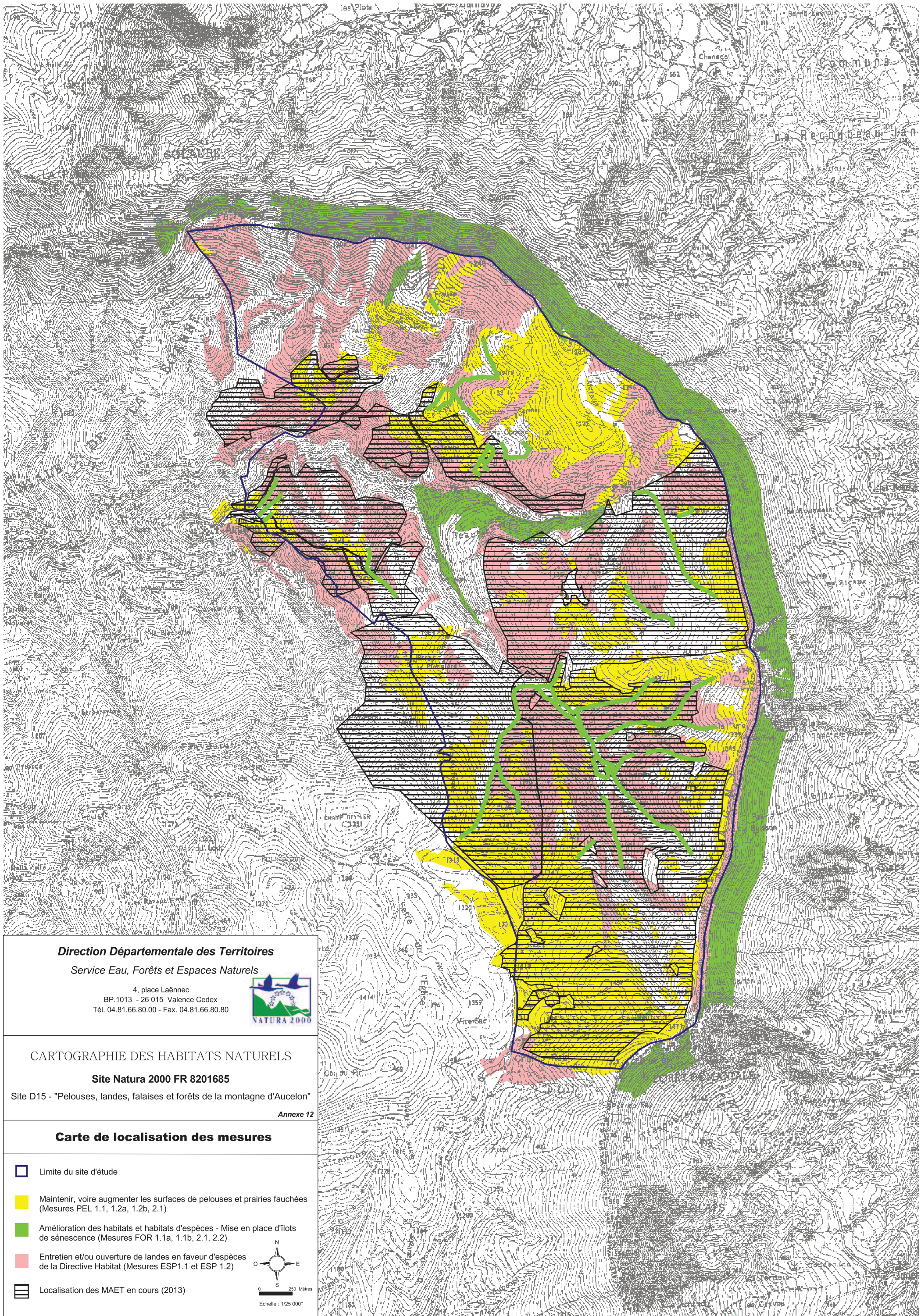
Site D15 - "Pelouses, landes, falaises et forêts de la montagne d'Audecelon"

Annexe 11

Carte des grands objectifs de gestion

-  Limite du site d'étude
-  Maintien en bon état de conservation des zones humides
-  Maintien en bon état de conservation des pelouses et prairies
-  Maintien en bon état de conservation des habitats forestiers
-  Maintien en bon état de conservation des milieux rocheux - (Grottes non figurées)
-  Maintien en bon état de conservation des habitats d'espèces





Direction Départementale des Territoires

Service Eau, Forêts et Espaces Naturels

4, place Laënnec
BP.1013 - 26 015 Valence Cedex
Tél. 04.81.66.80.00 - Fax. 04.81.66.80.80








CARTOGRAPHIE DES HABITATS NATURELS

Site Natura 2000 FR 8201685

Site D15 - "Pelouses, landes, falaises et forêts de la montagne d'Aucelon"

Annexe 12

Carte de localisation des mesures

-  Limite du site d'étude
-  Maintenir, voire augmenter les surfaces de pelouses et prairies fauchées (Mesures PEL 1.1, 1.2a, 1.2b, 2.1)
-  Amélioration des habitats et habitats d'espèces - Mise en place d'îlots de sénescence (Mesures FOR 1.1a, 1.1b, 2.1, 2.2)
-  Entretien et/ou ouverture de landes en faveur d'espèces de la Directive Habitat (Mesures ESP1.1 et ESP 1.2)
-  Localisation des MAET en cours (2013)

