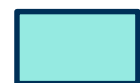


Projet photovoltaïque sur ombrières sur le parking du Groupement Hospitalier Portes de Provence à Montélimar

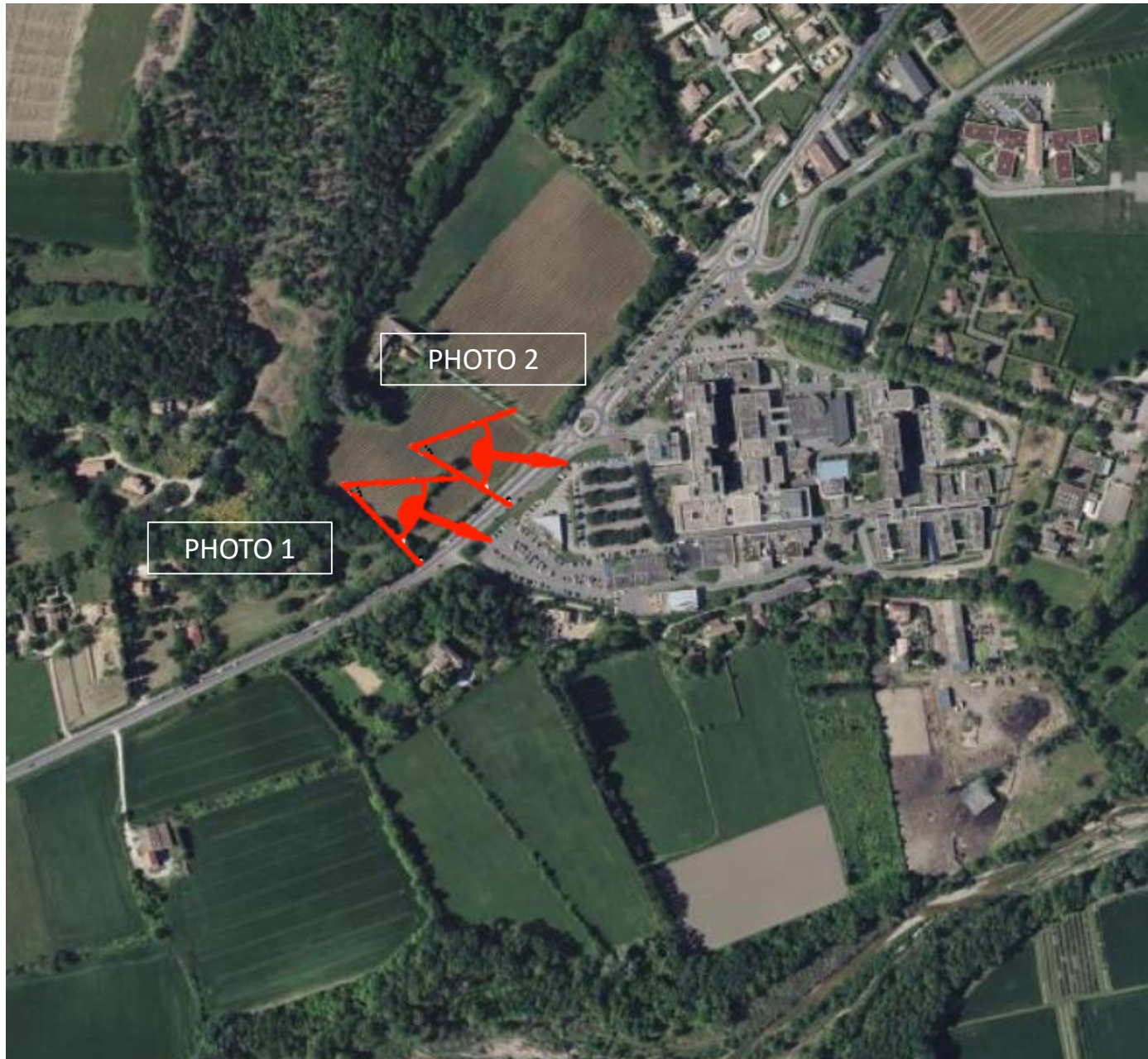
2 - Plan de situation



Délimitation de la zone d'implantation

Projet photovoltaïque sur ombrières sur le parking du Groupement Hospitalier Portes de Provence à Montélimar

3 - Photographies des environnements proches et lointains



↑ PHOTO 1 : Environnement proche

↓ PHOTO 2: Environnement lointain



Projet photovoltaïque sur ombrières sur le parking du Groupement Hospitalier Portes de Provence à Montélimar

4 - Plans du projet : vue aérienne du projet



reservoir
SUN

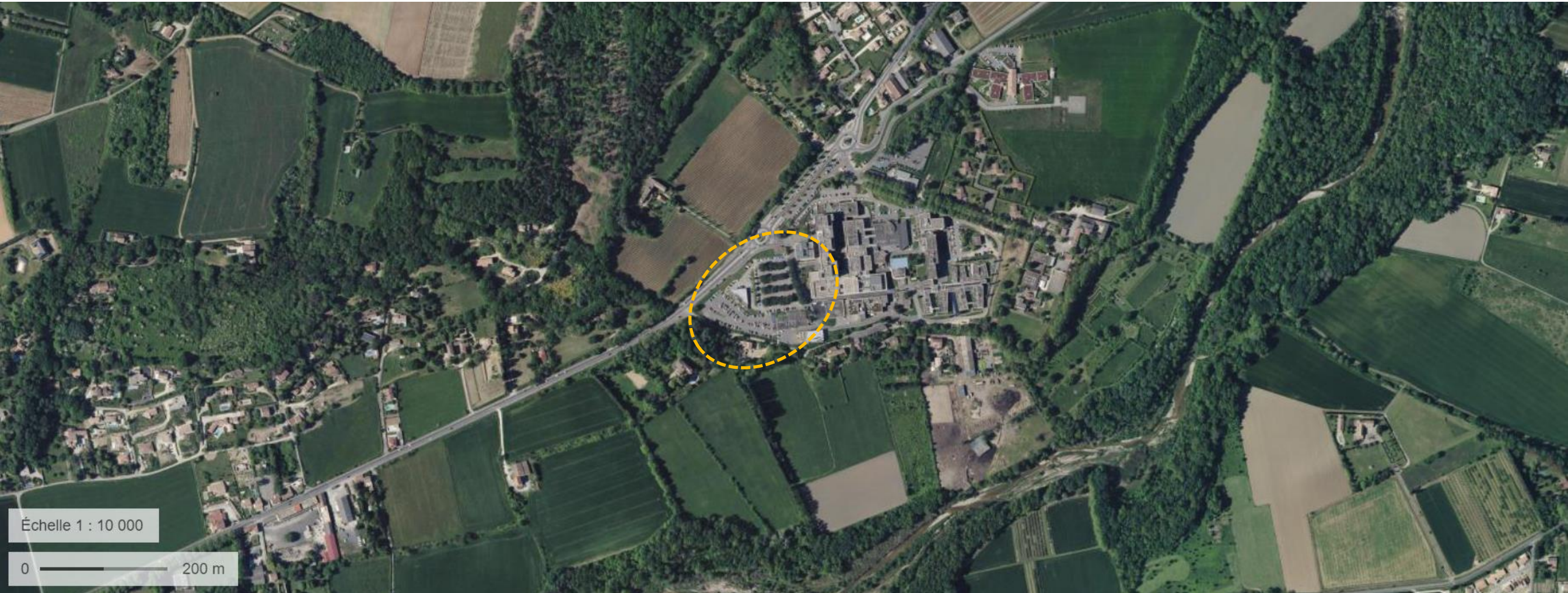
Hôpital
26200 Montélimar
France

Puissance : 819.00kWc (2730 modules)

20 m

reservoir
SUN

4 - Plans du projet : vue aérienne de la zone d'implantation



Délimitation de la zone d'implantation

Projet photovoltaïque sur ombrières sur le parking du Groupement Hospitalier Portes de Provence à Montélimar

4 - Plans du projet : alentours du projet

