

# Label EcoQuartier

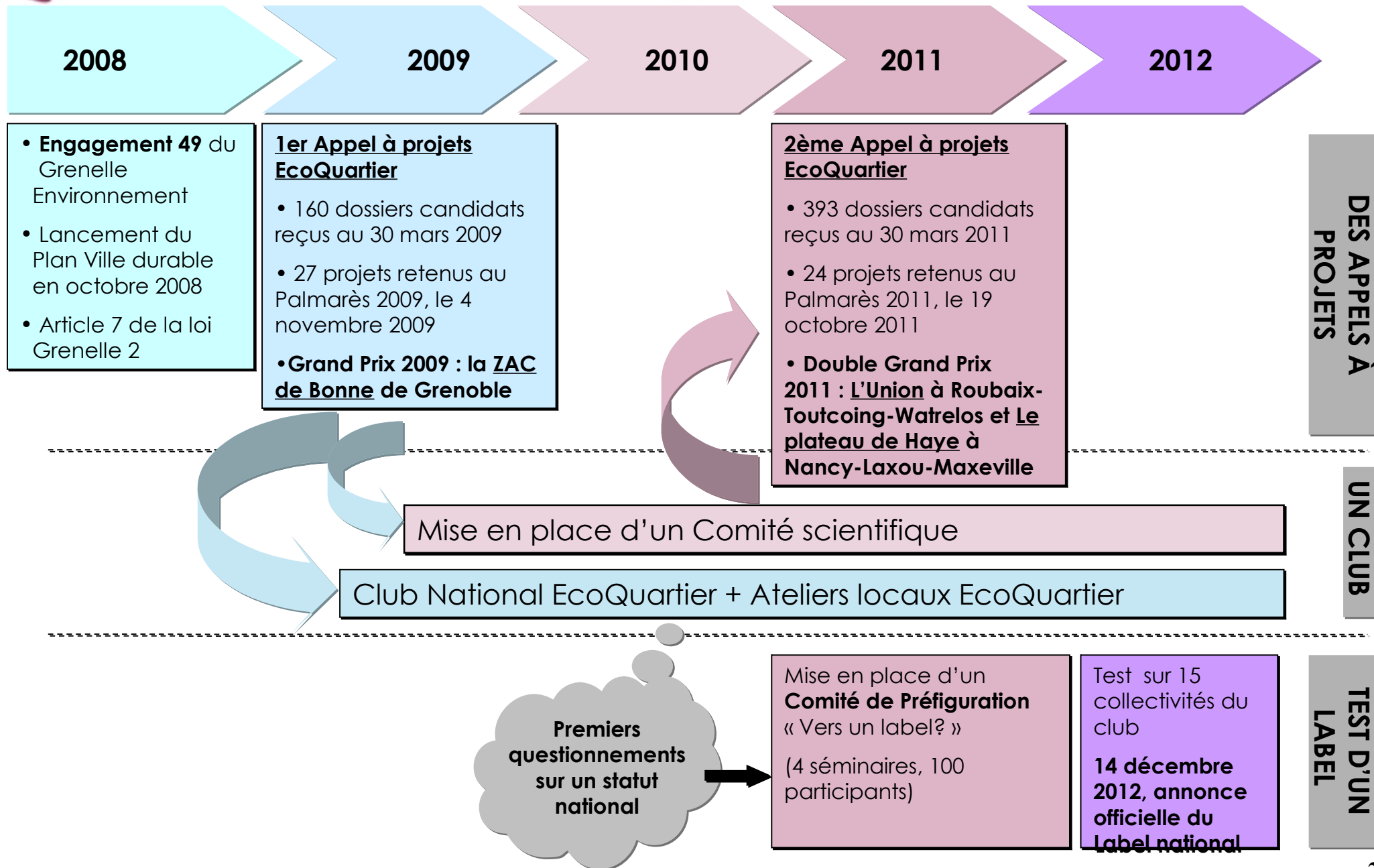
14 mars 2013

## Présentation du Label EcoQuartier De l'entrée en démarche De la Charte nationale.

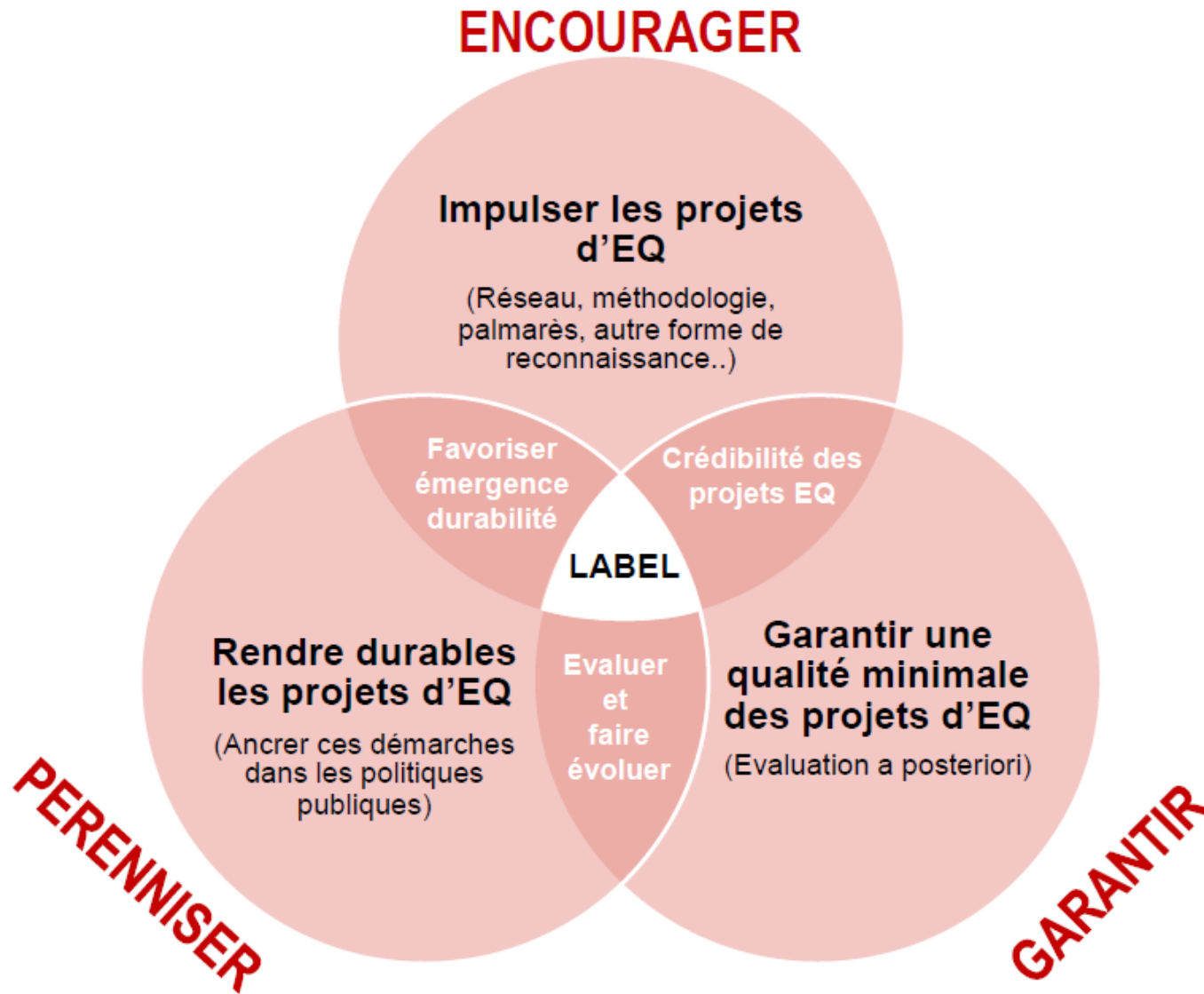


*Direction de l'habitat, de l'urbanisme et des paysages*

# La démarche EcoQuartier entre 2008 et 2012



# Quelles finalités pour un Label EcoQuartier?



# Les principes clés du Label EcoQuartier

## **Le Label n'est pas une norme :**

- Il doit apporter des garanties de qualité sur un socle d'exigences fondamentales,
- Il se base sur une nécessaire « contextualisation » des engagements pour chaque projet
- Il ne préconise pas un modèle unique

**Le Label s'adapte à tous les contextes**, à toutes les tailles de villes et à tous les stades d'avancement

**Le Label est une démarche progressive**

**Le Label permet de valoriser une démarche et pas seulement un produit final**

# La première vague de labellisation

## Le 9 septembre 2013



### Label ÉcoQuartier 2013 une dynamique en marche

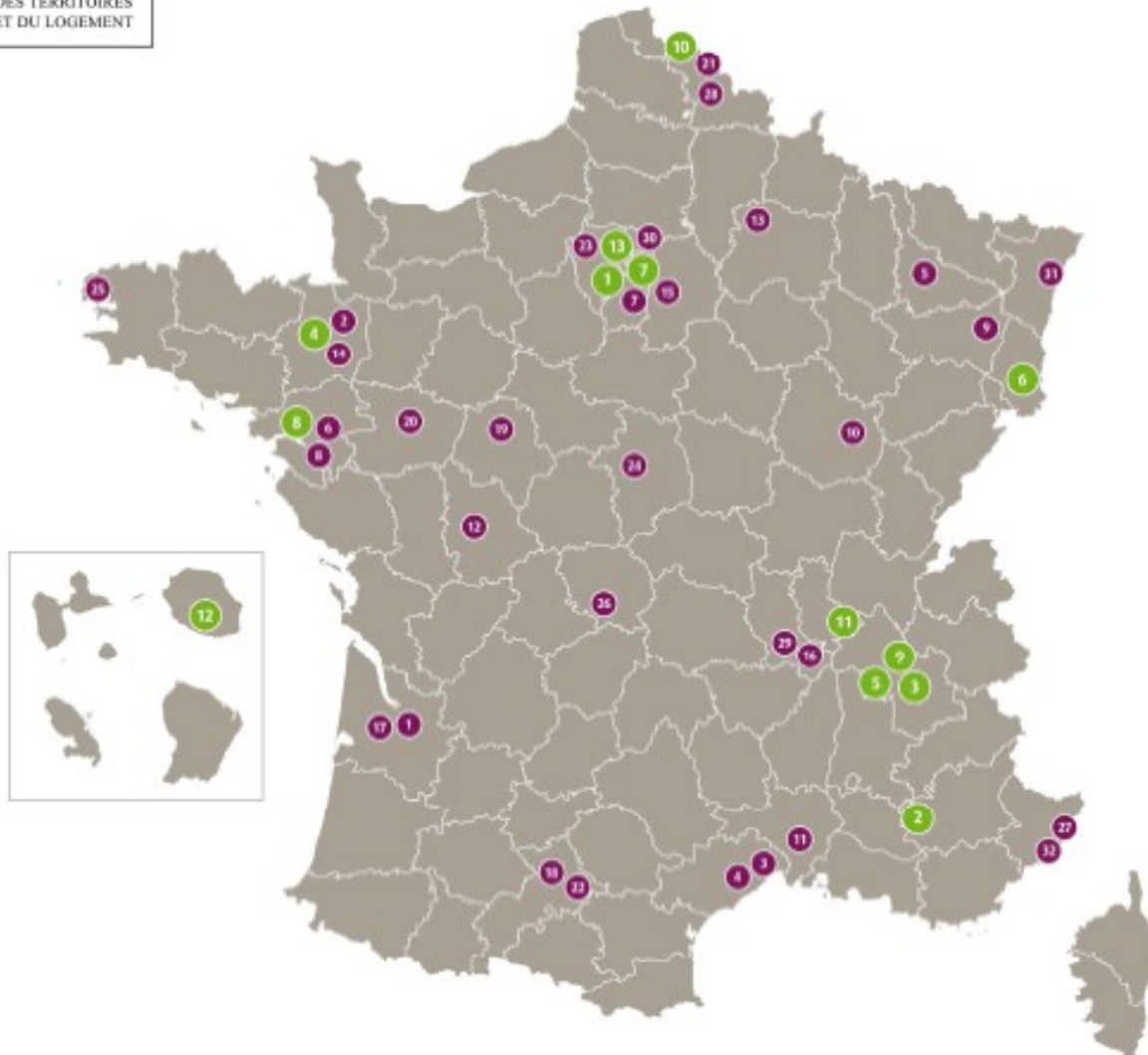


#### ● Label national

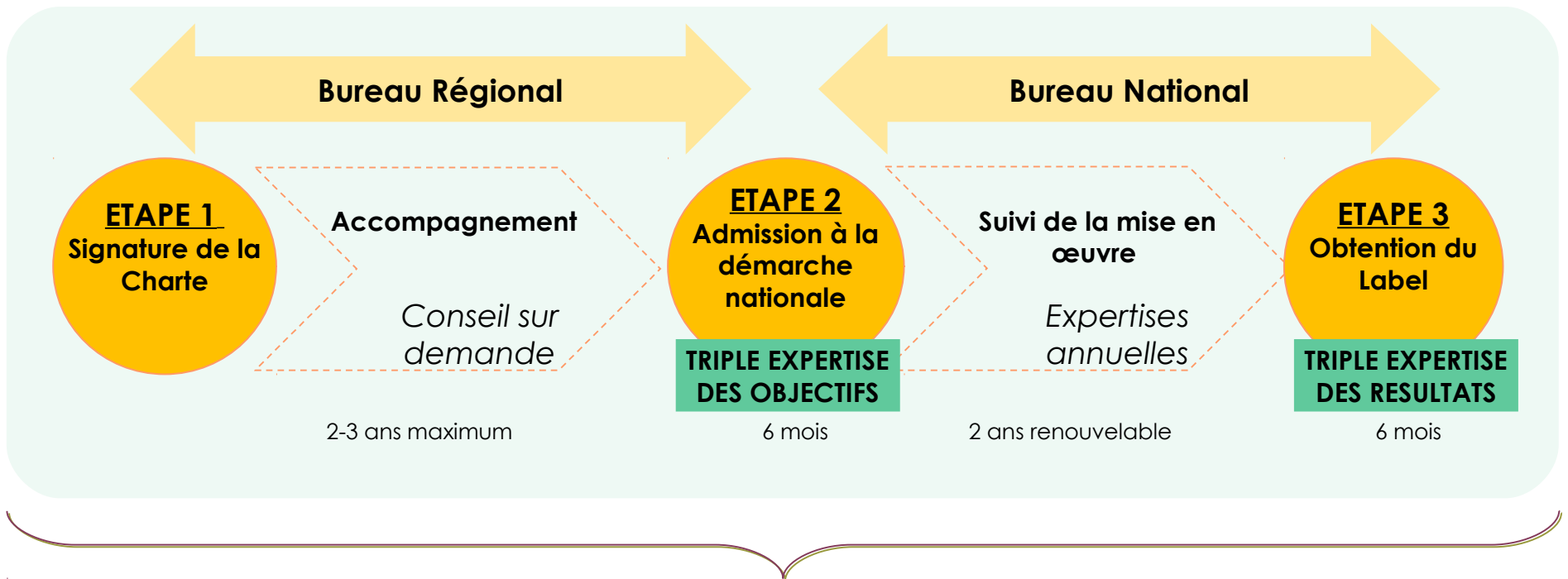
- 1-Beslogne (Le Tapisin)
- 2-Fortalquier (Écoquartier historique)
- 3-Grenoble (Zac de Bonne)
- 4-Hédé Bazzaiges (Les Courtils)
- 5-La Rivière (projet de cœur de bourg de la Rivière)
- 6-Malbasse (Wolf Wagner)
- 7-Paris (Fréguet-Fontarble)
- 8-La Chapelle-sar-Eudre (ZAC des Perrières)
- 9-Grenoble (Bouchayet Vollet)
- 10-Ulle (Les Rives de la Haute Seule)
- 11-Lyon (La Serrière)
- 12-Saint-Pierre (Rozine Blanche)
- 13-Paris (Claude Bernorf)

#### ● Engagé dans la labellisation

- 1-Bordeaux (Dinke / les berges du Lac)
- 2-Chevaigné (Zac de la Branchère)
- 3-Montpellier (Les Grisettes)
- 4-Montpellier (Parc Marianne)
- 5-Nancy-Loux-Rocheville (Le plateau de Hopt)
- 6-Nantes (Bâtière-Chénais)
- 7-Brétigny-sur-Orge (Clausse Bois-Badeau)
- 8-Clisson (ÉcoQuartier du champ de foire)
- 9-Faize (Pôle de l'écoconstruction des Vosges)
- 10-Longjumeau (Les rives du Biel)
- 11-Nîmes (Hoch-Sennam)
- 12-Poitiers (Les Montgarnes)
- 13-Roims (Croix rouge pays de France)
- 14-Rennes (La courrouze)
- 15-Ris-Orangis (Les dodos de Ris)
- 16-Saint-Etienne (Manufacture-Plaine Achille)
- 17-Pessac (Quartier Arago)
- 18-Blognac (Andromède)
- 19-Tour (Monconseil)
- 20-Angers (Plateau des Capucins)
- 21-Morven-Basoul (Nouveau Morv)
- 22-Balma (Waldhain)
- 23-Bois-Colombes (Zac Pompidou Le Nigron)
- 24-Bourges (ÉcoQuartier Basdes)
- 25-Brest (Plateau des Capucins)
- 26-Nauze-la-montagne (Tour à Pais)
- 27-Rocquetoire (Cap Azur)
- 28-Roubais-tourcoing-Wattrelos (Quartier de l'Urss)
- 29-Saint-Chemond (ÉcoQuartier ZAC des Actrices)
- 30-Saint-Ouen (ÉcoQuartier des Docks)
- 31-Stavbaug (Quartier Danube)
- 32-Cannes (Cannes-Maria)



# Processus de labellisation – de la Charte au Label



Réseau des collectivités locales signataires de la Charte

Capitalisation de connaissances

Alimentation de l'Observatoire EcoQuartier

# Le Label EcoQuartier, pour promouvoir un urbanisme durable

## Un Label National EcoQuartier pour tous les Territoires

### •ETAPE 1 / ENCOURAGER/ pour les collectivités la volonté de s'engager

La collectivité signe la **charte nationale** qui encourage les élus à travers 20 engagements vers la ville durable.

### ETAPE 2 / PERENNISER / pour les collectivités, une reconnaissance nationale et un signe pour les investisseurs

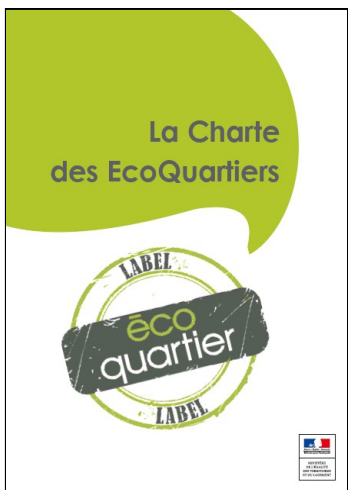
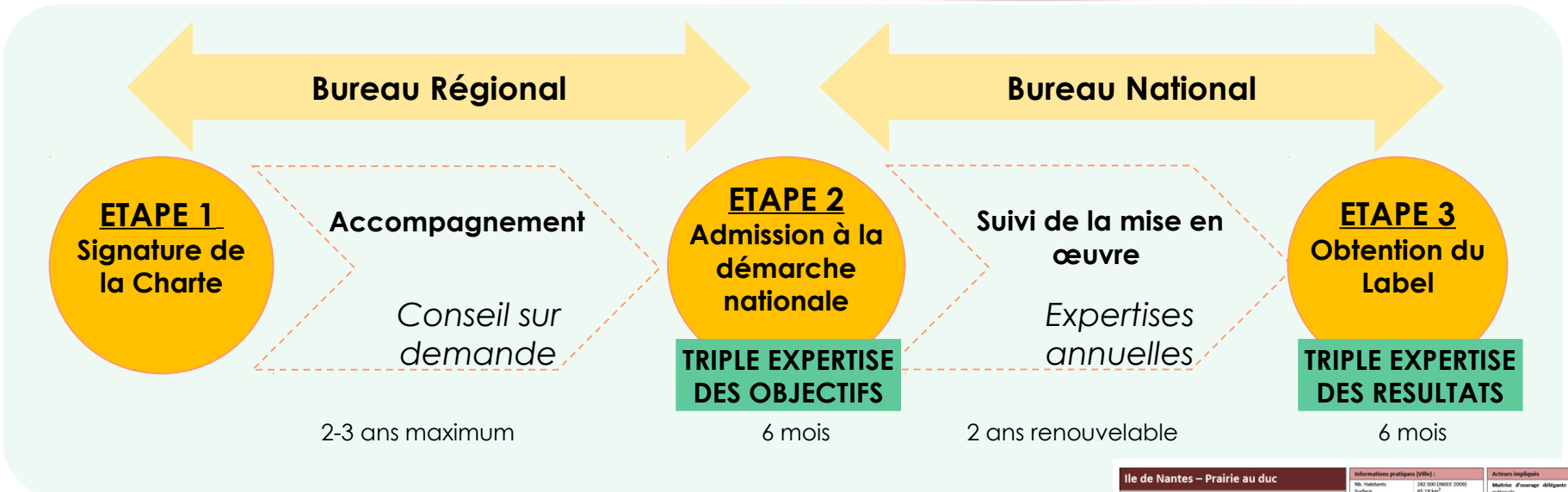
L'**engagement dans la labellisation** vient reconnaître la pertinence du projet et des moyens mis en œuvre. L'équipe projet bénéficie de l'évaluation de ses objectifs et du suivi de sa démarche, pour pérenniser ses ambitions à tous les temps forts du projet.

### •ETAPE 3 / GARANTIR

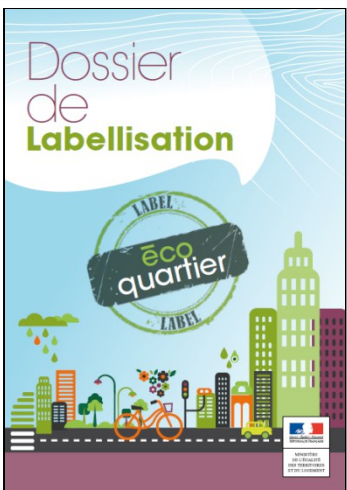
Le projet reçoit le **Label National EcoQuartier** : l'État vient garantir que les réponses apportées aux 20 engagements, le niveau d'ambition et les résultats attendus sont à la hauteur des enjeux.



# Les documents pour accompagner de la démarche



Une charte



Un dossier de labellisation

**Ile de Nantes – Prairie au duc**

Informations pratiques (Ville):  
Nb. habitants: 232 200 (INSEE 2005)  
Surface: 85,19 km<sup>2</sup>

Informations pratiques (EcoQuartier):  
Nb. habitants: 700 à 800  
Nb. logements: 300  
Surface: 18 ha  
Type de projet: Mixte

Acteurs impliqués:  
Membre d'urgence: 484quartier - CU Nantes  
multipôle  
Associations: SAADA  
AMU EnergieThermique - Projet Consultant  
Membre d'urgence (2009-2009):  
Associations: Habitat 4 - Habitat de Nantes  
EST TPO et Habitat Citoyen Trade  
Membre d'urgence (2010-2010):  
Associations: Habitat 4 - Habitat 4  
Membre d'urgence (2010-2010):  
Associations: Habitat 4 - Habitat 4

<b>1</b> Qualité de dispositifs Réalisation des anciens charters revis, zone abandonnée Plan structurel dans la ville Paysannerie de la programmation Régions globales et multi-acteurs cohérence avec les documents de stratégie	<b>6</b> Etablissement urbain : 5% de EcoQuartier en extension urbaine Densité linéaire : nombre de logements par la 50 Densité nette : rôle logi (ha/ha voiture et espaces publics) : 95	<b>11</b> Participation au développement économique local Création d'emploi (13 000 sur l'île, environ 700 dans l'Ecoquartier) Attractivité touristique du site 500 000 visiteurs pendant l'été 2007	<b>16</b> Anticipation et adaptation au changement climatique Pour la ville de Nantes Plan Climat 2025, objectif : 25% GES Très active au niveau international Analyse Climat : démarche participative Plan de prévention des risques d'inondation en cours de réalisation
<b>2</b> Qualité de la gouvernance de projet Comité consultatif de l'île de Nantes, échange avec tous les acteurs impliqués Innovation dans le Organisation de 400 en long de la tranche	<b>7</b> Mixité sociale : 25 % de logements sociaux dans l'EcoQuartier	<b>12</b> Mixité fonctionnelle (4%) (vs 60%) % surface services et commerces : 13	<b>17</b> Sobriété : mixité de coconstruction des bâtiments : moins de 50 kWh/m <sup>2</sup> an (BBC)

**Datation et Processus**  
L'île de Nantes se positionne comme pôle de la transformation de la ville de Nantes, depuis les années 80.  
L'ensemble des acteurs est mobilisé fortement dans la définition, la mise en place et l'avalanche des projets.  
Des visites guidées sont organisées pendant les travaux pour permettre aux citoyens de suivre la  
transformation du projet (à l'été des Chantiers).

**Cadre de vie et usages**  
L'Ecoquartier tient compte de sa position stratégique au centre de la ville et au bord de la Loire, une grande  
variété d'espaces publics sont aménagés pour tous parts de cette spécificité.  
Le projet offre une variété d'usages de loisirs et de services entre habitants du quartier et de diversifier  
l'offre culturelle, associative et de services. Les espaces et services proposés sont pensés pour être accessibles  
à tous et sans voiture, on développe les transports en commun.

**Développement territorial**  
L'attractivité de l'île en fait un pôle économique et culturel important de la ville.  
Intégration de l'histoire historique du site et dynamisme économique tourné vers l'avenir.  
Développement : Construction d'une nouvelle ligne Chantiers à poursuivre l'île d'été en Ouest.

**Anticipation et adaptation au changement climatique**  
Le Plan Climat de Nantes est particulièrement ambitieux et mobilise fortement les habitants.  
La réhabilitation des anciens bâtiments des chantiers revisés s'appuie notamment sur les démarches BBC et  
MIE et Ecoconception pour la construction, et permet de réduire la vulnérabilité énergétique du quartier.  
Les objectifs sont ambitieux : très, réalisés et la chaleur issue de leur incinération est récupérée.  
La gestion de l'eau potable s'appuie sur la pollution de la ville en réduisant la consommation et en développant  
la récupération des eaux de pluie, grâce à une importante campagne d'information citoyenne.  
L'ensemble de l'ensemble est considéré comme un site public, les espaces verts et végétalisés sont très  
présents, à compter sur les bords des bâtiments.  
La démarche environnementale du quartier repose sur la formation par les gestes du quartier.

**Etat d'avancement**  
Espaces publics et bel font en 2007, la Prairie proche en 2011. Livraison prochaine du groupe scolaire.

**Evaluation fondée sur le référentiel EcoQuartier de Ministère Français de  
l'Écologie**

Diagramme à 5 axes : Développement économique, Qualité de vie et usages, Réhabilitation des bâtiments et adaptation au changement climatique, Points forts, Publics impliqués.

**Points forts**

- Un projet co-construit en concertation avec l'ensemble des acteurs.
- Grand développement économique.
- Réhabilitation d'espaces inutilisés, contribuant à limiter l'étalement urbain.

**Publics impliqués**

- Certains objectifs ne sont pas chiffrés.
- Equation des habitations (40) avec ressources diverses.

Une fiche de synthèse et de communication des résultats



# La Charte Nationale EcoQuartier

## (20 engagements)

<b>1</b>	Réaliser les projets répondant aux besoins de tous en s'appuyant sur les ressources et contraintes du territoire	<b>6</b>	Travailler en priorité sur la ville existante et proposer une densité adaptée pour lutter contre l'étalement urbain	<b>11</b>	Contribuer à un développement économique local, équilibré et solidaire	<b>16</b>	Produire un urbanisme permettant d'anticiper et de s'adapter aux changements climatiques et aux risques
<b>2</b>	Formaliser et mettre en œuvre un processus de pilotage et une gouvernance élargie	<b>7</b>	Mettre en œuvre les conditions de la mixité sociale et intergénérationnelle, du bien-vivre ensemble et de la solidarité	<b>12</b>	Favoriser la diversité des fonctions dans l'optique d'un territoire des courtes distances	<b>17</b>	Viser la sobriété énergétique et la diversification des sources au profit des énergies renouvelables et de récupération
<b>3</b>	Intégrer l'approche en coût global lors des choix d'investissement	<b>8</b>	Assurer un cadre de vie sain et sûr	<b>13</b>	Optimiser la consommation des ressources et des matériaux et développer les filières locales et les circuits courts	<b>18</b>	Limitier la production des déchets, développer et consolider des filières de valorisation et de recyclage
<b>4</b>	Prendre en compte les pratiques des usagers et les contraintes des gestionnaires dans les choix de conception	<b>9</b>	Mettre en œuvre une qualité architecturale et urbaine qui concilie intensité et qualité de vie	<b>14</b>	Privilégier les mobilités douces et le transport collectif pour réduire la dépendance à l'automobile	<b>19</b>	Préserver la ressource en eau et en assurer une gestion qualitative et économe
<b>5</b>	Mettre en œuvre des démarches d'évaluation et d'amélioration continues	<b>10</b>	Valoriser le patrimoine local (naturel et bâti), l'histoire et l'identité du quartier	<b>15</b>	Favoriser la transition numérique en facilitant le déploiement des réseaux et des services innovants	<b>20</b>	Préserver et valoriser la biodiversité, les sols et les milieux naturels

# 20 critères d'évaluation et 20 indicateurs

## (pour aider à l'expertise des dossiers)

1	Qualité du diagnostic	6	<b>Étalement urbain</b> : % de l'EcoQuartier en extension urbain	11	Participation au développement économique local	16	Anticipation et adaptation au changement climatique
	Pertinence de la programmation		<b>Densité brute</b> : nombre de logements par ha		<b>Densité nette</b> : nb logt /ha (hors voirie et espaces publics)		
2	Qualité de la gouvernance de projet	7	<b>Mixité sociale</b> : % de logements sociaux dans l'EcoQuartier	12	<b>Mixité fonctionnelle (x3)</b> : % surface <b>bureaux</b> % surface <b>services et commerces</b> % surface <b>autres activités</b>	17	<b>Sobriété</b> : moyenne de consommation des bâtiments dans l'EcoQuartier kWh/m <sup>2</sup> /an
	Innovation dans le pilotage du projet		Qualité des équipements liés à la solidarité et au bien-vivre ensemble		Accessibilité aux fonctions fondamentales		<b>Filière EnR électricité</b> : % d'électricité produite par EnR
3	<b>Investissement de la collectivité</b> : Part assumée par la collectivité dans le coût d'investissement	8	Capacité à prendre en compte les pollutions et nuisances	13	Promotion des ressources et des filières locales	18	<b>Recyclage</b> : % de logements à moins de 200 m d'un point d'apport volontaire
	Qualité de l'approche en coût global						Qualité du traitement local et de la valorisation des déchets
4	Qualité des usages	9	<b>Espaces verts</b> : m <sup>2</sup> d'espaces verts publics / habitant	14	<b>Stationnement</b> : nombre de places par logement	19	<b>Imperméabilisation</b> : % de surfaces imperméabilisées
	Qualité de la gestion		<b>Espaces publics</b> : m <sup>2</sup> d'espaces publics (hors espaces verts) / habitant		Qualité des circulations douces		Qualité de la gestion intégrée de l'eau
5	Marchés continus	10	<b>Réhabilitation</b> : % de la surface de plancher réhabilitée ou reconvertie par rapport aux surfaces existantes	15	Valorisation du patrimoine existant	20	<b>Surfaces végétalisées</b> : % de la surface dédiée aux espaces végétalisés (dont toitures)
							Qualité de la prise en compte de la biodiversité

### Des CRITERES d'Évaluation ...

car certains engagements sont liés au CONTEXTE ou à la QUALITE des PRATIQUES des ACTEURS...

### Des INDICATEURS CHIFFRES...

car certains engagements sont liés à des ENJEUX NATIONAUX déjà REGLEMENTES!  
Il faut commencer à capitaliser pour un Observatoire National.

Plus d'informations ?

<http://www.territoires.gouv.fr>

Merci