

Légende

Zonage

- UA : zone urbanisée correspondant aux tissus bâtis anciens historiquement mixtes et à caractère patrimonial
- UB : zone urbanisée correspondant aux tissus bâtis à dominante résidentielle et pavillonnaire
- Ue : zone urbanisée accueillant des équipements publics
- Uy : zone urbanisée à vocation d'activités
- 1AU : zone à urbaniser dite ouverte à dominante résidentielle
- 1AUy : zone à urbaniser dite ouverte à vocation d'activités économiques
- 2AU : zone à urbaniser dite fermée à dominante résidentielle
- 2AUe : zone à urbaniser dite fermée destinée à accueillir un équipement d'intérêt public
- A : zone agricole
- Ae : secteur de la zone agricole protégé pour des raisons environnementales
- Ap : secteur de la zone agricole protégé pour des raisons paysagères
- N : zone naturelle
- Ne : secteur de la zone naturelle protégée pour son intérêt environnemental majeur
- Nph : secteur de la zone naturelle accueillant une centrale solaire
- Nt1 : secteur de la zone naturelle accueillant des aménagements légers à vocation de loisirs
- Nt2 : secteur de la zone naturelle accueillant des aménagements légers à vocation de loisirs et des hébergements touristiques
- Nt3 : secteur de la zone naturelle accueillant des bâtiments et aménagements à vocation de loisirs
- Nx : secteur de la zone naturelle accueillant une carrière

Prescriptions surfaciques

- Espaces soumis à une Orientation d'Aménagement et de Programmation
- Éléments inventoriés au titre de l'article L151-19 du code de l'urbanisme
- Emplacements réservés
- Secteurs de Taille et de Capacité d'Accueil Limitées
- Continuités écologiques surfaciques identifiées au titre de l'article L151-23 du code de l'urbanisme

Prescriptions linéaires

- Continuités écologiques linéaires à préserver au titre de l'article L151-23 du code de l'urbanisme

Prescriptions ponctuelles

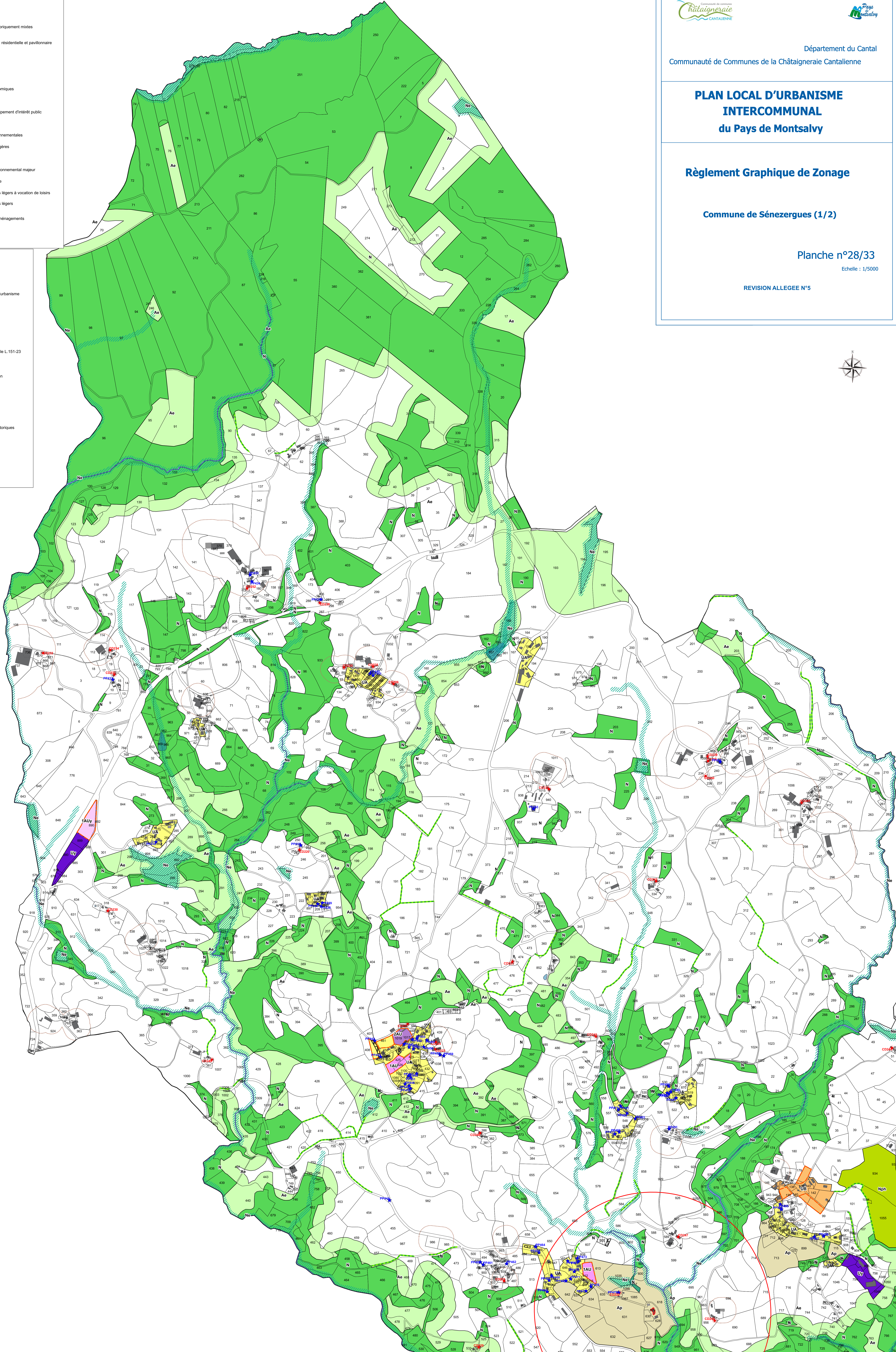
- Bâtiments pouvant faire l'objet d'un changement de destination selon l'article L151-11 2° du code de l'urbanisme
- Éléments du patrimoine à préserver selon les dispositions de l'article L151-19 du code de l'urbanisme

Servitude des Monuments Historiques

- Monument Historique
- Périmètre de protection de 500 m autour des Monuments Historiques
- Site Patrimonial Remarquable (SPR) de Montsalvy

Divers

- Périmètre de reciprocité agricole
- Bâtiments devant faire l'objet d'une actualisation cadastrale



PLAN LOCAL D'URBANISME  
INTERCOMMUNAL  
du Pays de Montsalvy

Règlement Graphique de Zonage

Commune de Senezergues (1/2)

Planche n°28/33

Echelle : 1/5000

REVISION ALLEE N°5

