



BDHI et BDRC

Pourquoi et comment réaliser une étude historique ?

Denis Cœur
ACTHYS-Diffusion



POURQUOI ?

- ✓ **Appréhender la récurrence des inondations dans le temps long (plusieurs siècles) : événements remarquables et les autres**

Prendre la mesure des événements : appréhender la récurrence et la nature des phénomènes sur le long terme

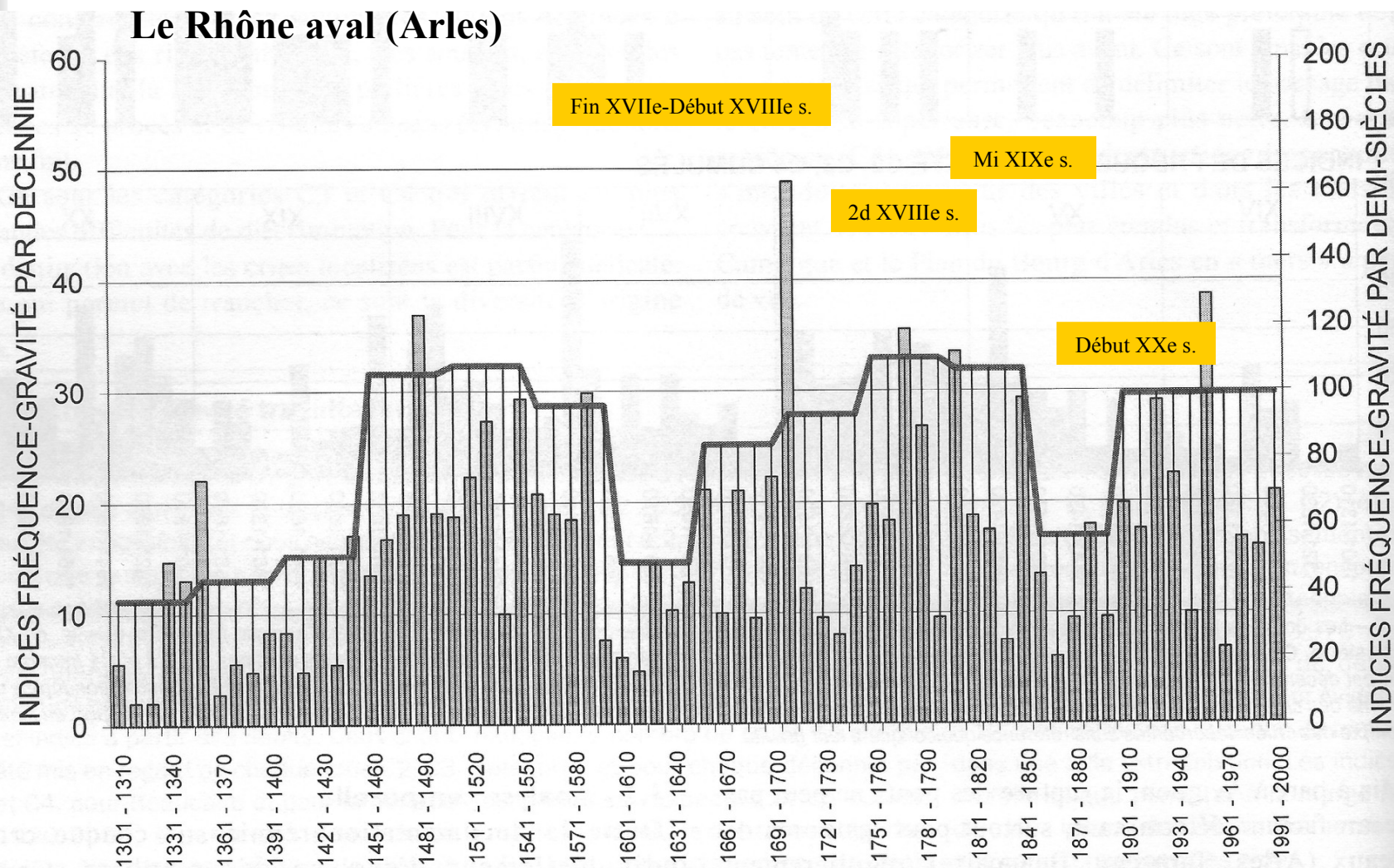
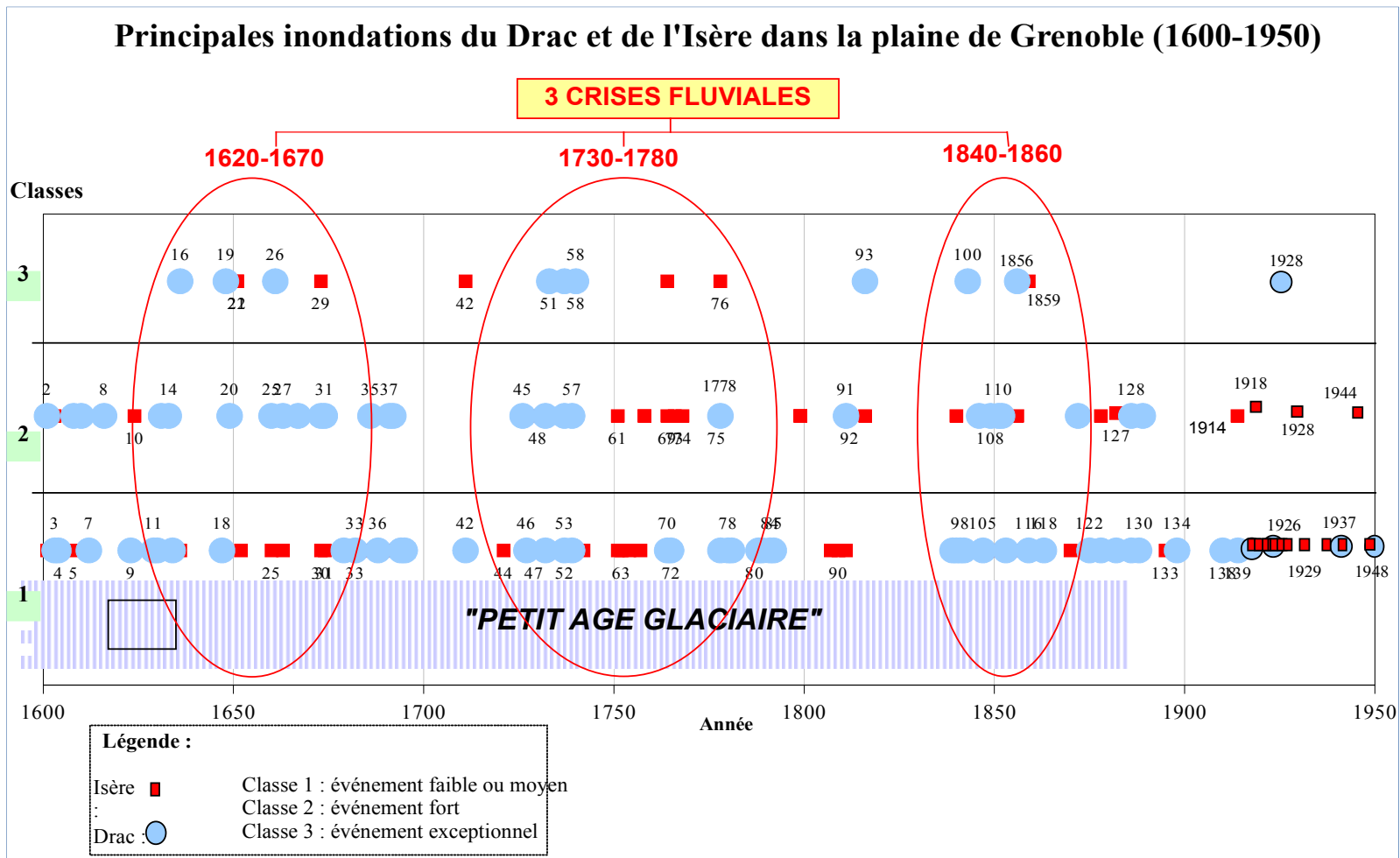
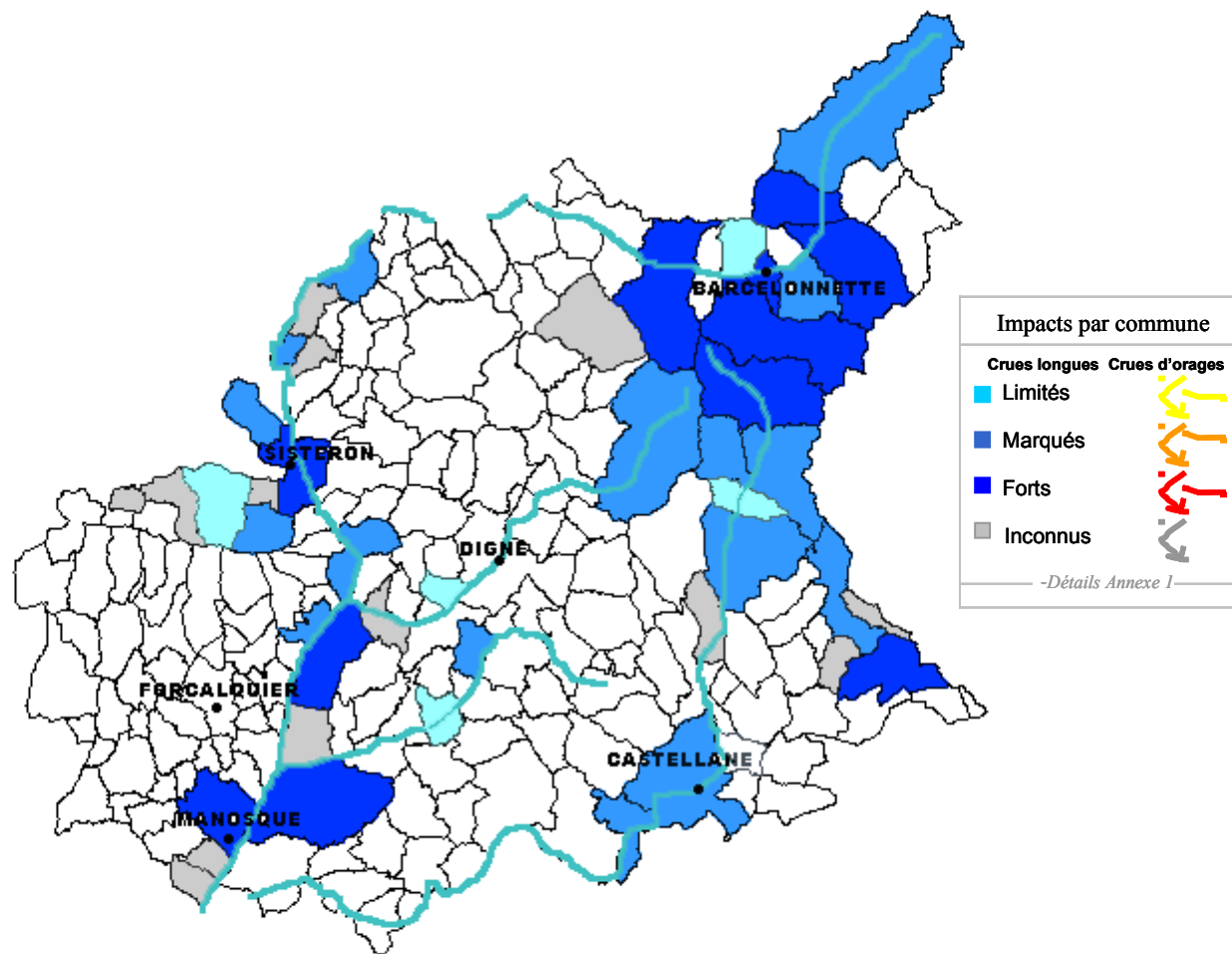


Fig. 10 – Crues du Rhône : tendances longues ou hyperphases et localisation dans le temps des principales poussées

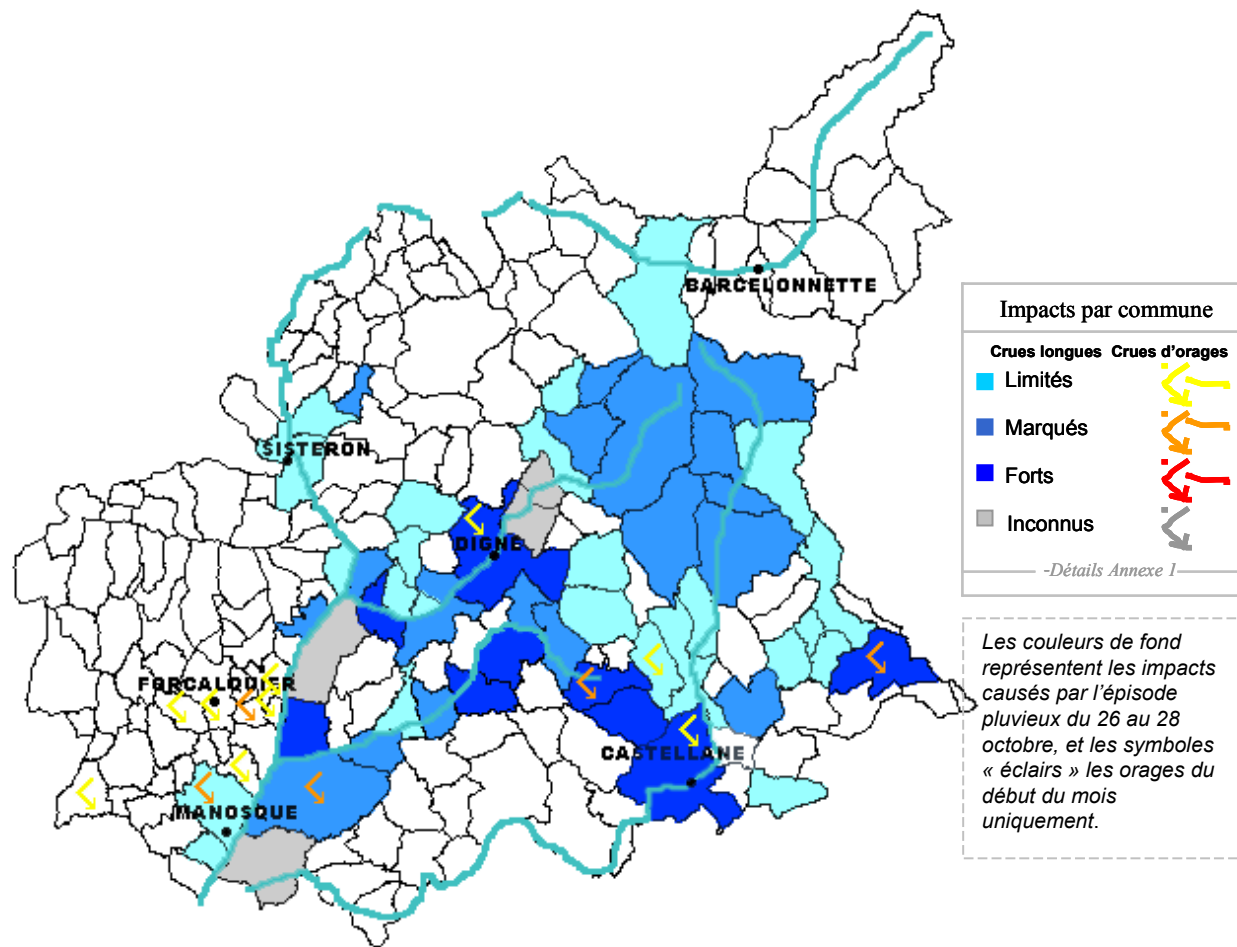
Prendre la mesure des événements : reconstituer une chronologie qualitative des crues (périodes de retour et/ou impacts)



Le repérage spatial des inondations remarquables : crues de novembre 1843 dans les Alpes-de-Haute-Provence



Le repérage spatial des inondations remarquables : crues d'octobre 1882 dans les Alpes-de-Haute-Provence





POURQUOI ?

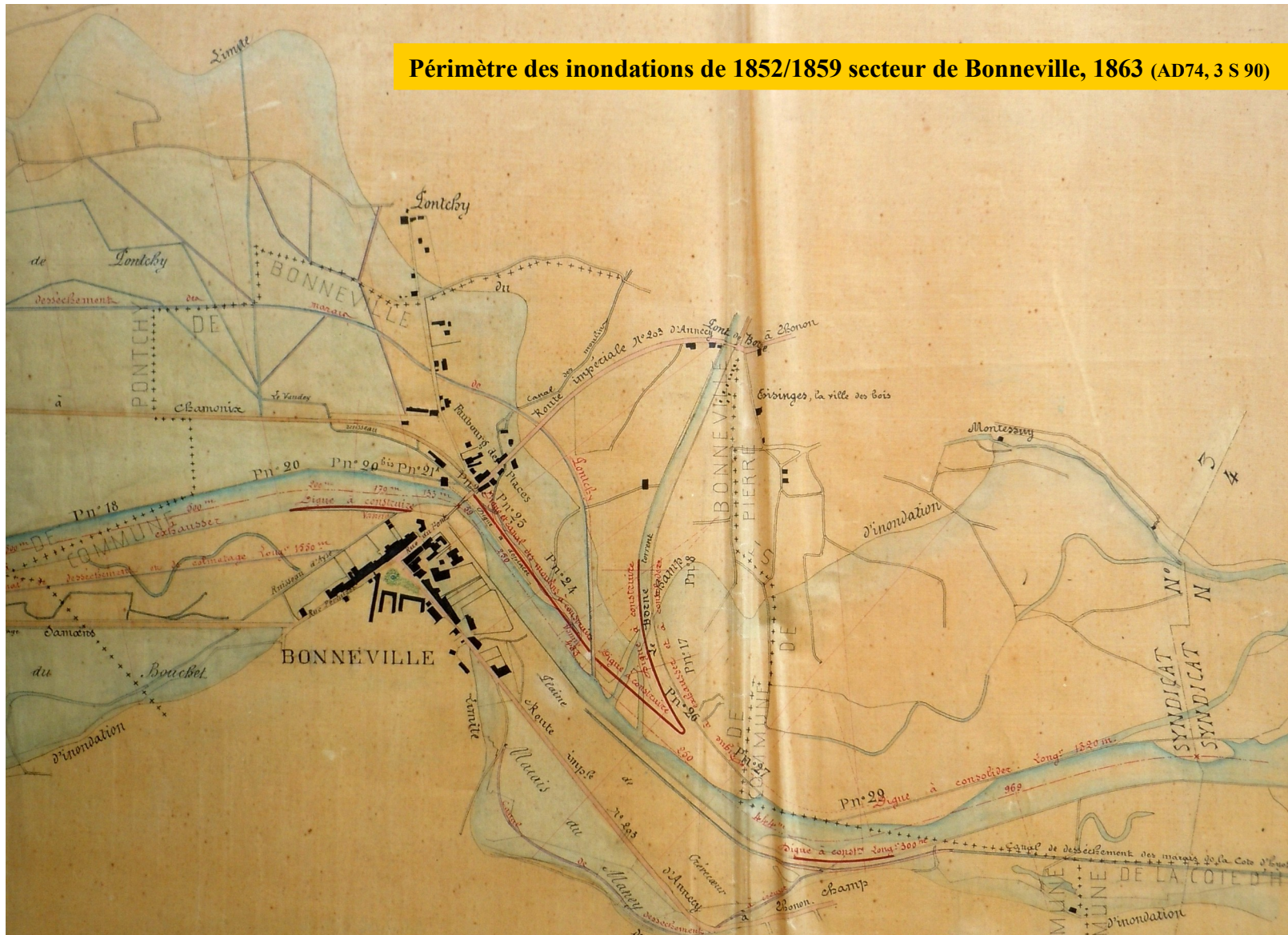
- ✓ **Appréhender la récurrence des inondations dans le temps long (plusieurs siècles) : événements remarquables et les autres**
- ✓ **Connaître parallèlement l'évolution de l'occupation et de l'aménagement des territoires (les enjeux)**
 - Mettre en lumière **les héritages** pour éclairer la décision publique.
 - Identification de **trajectoires territoriales** spécifiques en lien avec les conditions socio-économiques, politiques, les événements.
 - ⇒ 300 dernières années : révolutions industrielle et urbaine, mutations agricoles.
 - ⇒ Chaque territoire a une histoire particulière.



EXEMPLES 1

LES PHENOMENES NATURELS ET LEURS IMPACTS

Description des périmètres inondés



Description des périmètres inondés : les torrents



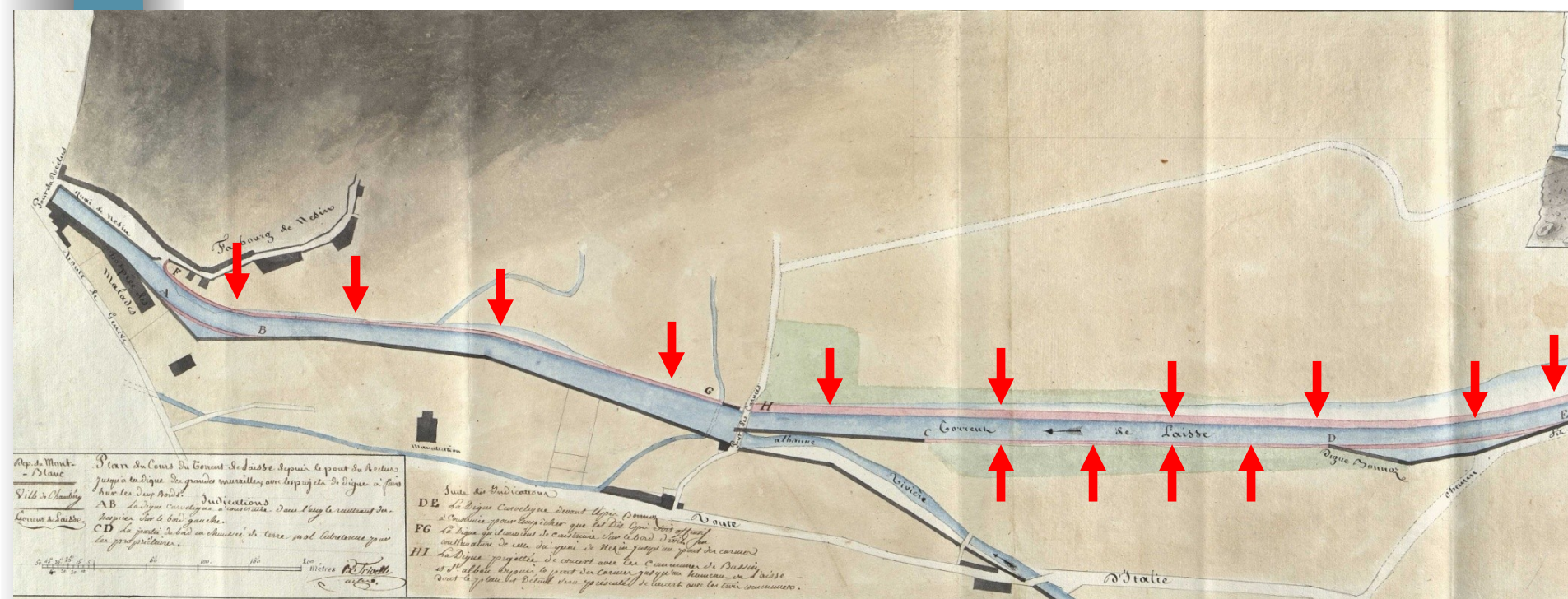


EXEMPLES 2

LES AMENAGEMENTS

Enjeux et modalités d'intervention

Chambéry : endiguement continu rive droite et rive gauche de la Leysse, début XIXe s. (projet Trivelli)



Enjeux et modalités d'intervention

Assainissement des marais et valorisation agricole dans la plaine d'Oisans au XIXe s.

Plaine Bourg-d'Oisans, v. 1750

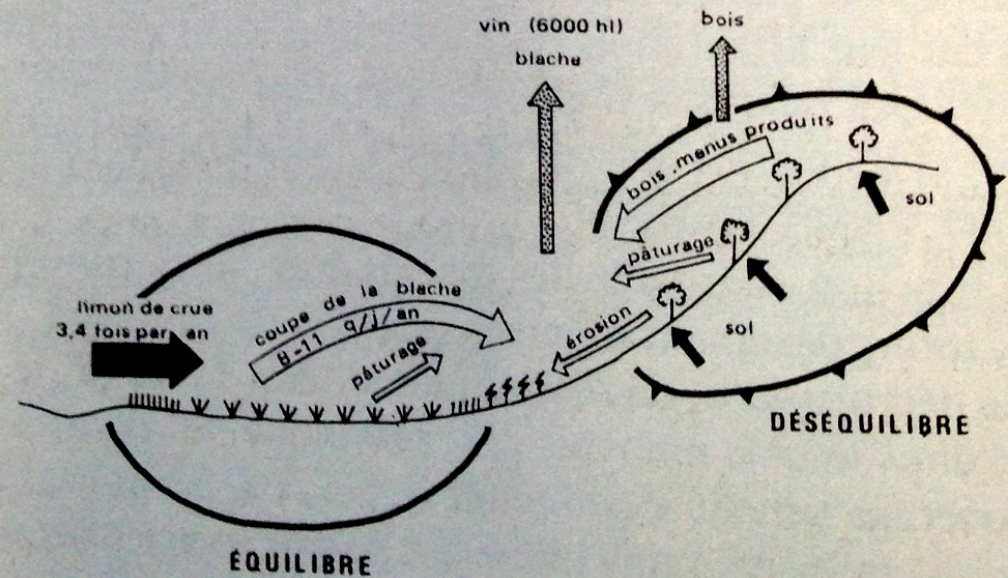
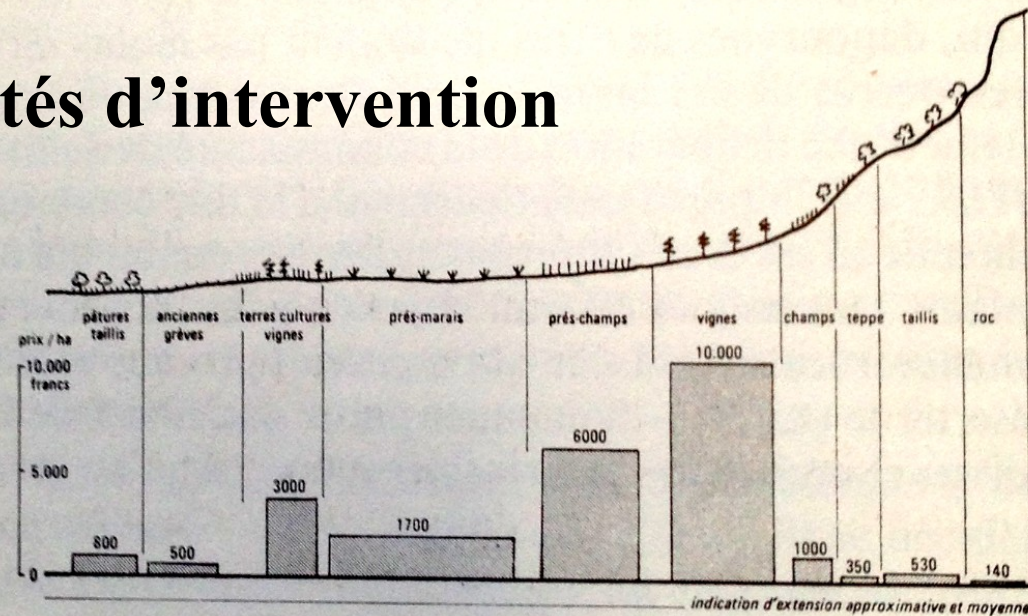


Plaine Bourg-d'Oisans, v. 1840



Enjeux et modalités d'intervention

Chautagne : un système socio-naturel à l'origine d'un paysage construit entre plaine et versants (XVIIIe-XIXe s.)



Enjeux et modalités d'intervention

L'Etat et la reconquête forestière des hauts bassins versants (RTM)

Montagne de Céuze, 1889



Enjeux et modalités d'intervention

L'État et la reconquête forestière des hauts bassins versants (RTM)

Montagne de Céuze, 2005





POURQUOI ?

- ✓ **Appréhender la récurrence des inondations dans le temps long (plusieurs siècles) : événements remarquables et les autres**
- ✓ **Connaître parallèlement l'évolution de l'occupation et de l'aménagement des territoires (les enjeux)**

Au final disposer d'un diagnostic historique

Répondre aux besoins d'informations techniques et généraux sur les événements passés et les territoires (porter à connaissance + sensibilisation des MO)

D 1 – Chronique des phénomènes de crue, inondation, submersion (XVIIIe-XXIe s)

D 2 – Suivi des principaux aménagements du cours d'eau et sur le BV

D 3 – Evolution des enjeux : transformations dans l'occupation du territoire (urbanisation, agriculture, industrie, infrastructures, services, ...)

=> Apprécier l'évolution des vulnérabilités ;

=> Connaître les aléas et impacts passés successifs pour mieux qualifier le risque potentiel actuel.



COMMENT ?

✓ **Préalables**

- **Préciser les objectifs visés**

D1, D2 et/ou D3

Cahier des charges

Prévoir des formats de diffusion spécifiques (expo., publi., conférence, film, web)



COMMENT ?

✓ Préalables

- Préciser les objectifs visés
- Faire appel aux compétences appropriées : historien, géographe (BE, université)

Méthodologies
Problématiques



COMMENT ?

✓ **Préalables**

✓ **Etape 1 – Recueil des informations**

Bibliographie

Terrain (sites, aménagements, personnes ressource)

Archives (services, fonds publics)



Archives : trois niveaux d'investigation

1 - Niveau local

-Archives départementales : administrations, collectivités, entreprises ...
(séries S, M, O, C)

-Archives municipales

-Autres sources : administrations, bibliothèques, musées, associations ...

2 - Niveau régional

-Archives de grands établissements publics : DREAL, Météo-France, EdF, Agences de l'Eau, VNF, etc.

-Bibliothèques et fonds spécialisés (M. Pardé, observatoires, grands bureaux d'étude, universités ...)

3 - Niveau national (Paris)

-Archives Nationales (cf. séries F10, F14)

-Archives militaires (topographie, observations)

-Autres fonds : ENPC, BNF, Académie des Sciences, ...



COMMENT ?

- ✓ **Préalables**
- ✓ **Etape 1 – Recueil des informations**
- ✓ **Etape 2 – Documents de synthèse**

Selon D1, D2 et/ou D3

Problématiques spécifiques au territoire étudié (cf. usages/aménagements de l'eau)

Formats :

- Texte (rapport)
- Graphique (classement événements selon H/Q, impacts)
- Carte (sites concernés dans espace et temps ; détails pour événement majeur)
- Tableau



AU TOTAL

- ✓ **Données pour compléter la BDHI (FD et FE)**
- ✓ **Données pour compléter la BDRC**
- ✓ **Éléments de compréhension des trajectoires territoriales**
- ✓ **Éléments pour sensibiliser et informer le public**

Merci de votre attention



Le Guil à Simoust, juin 1957 (CIM, Graber)

