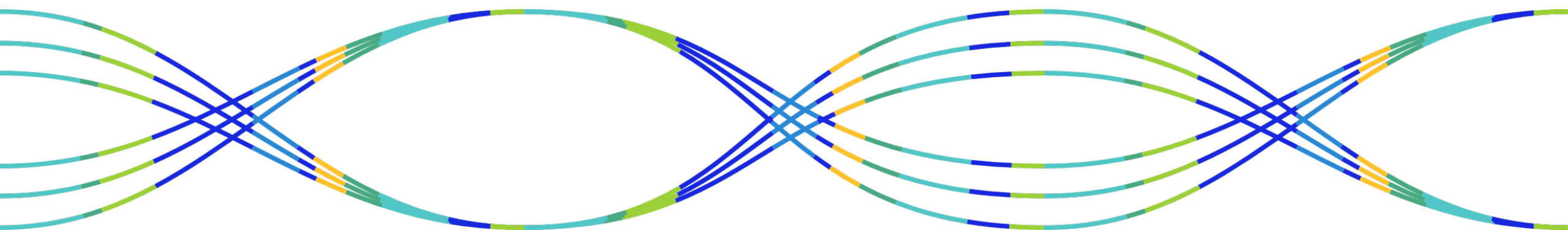


Intégration de la mobilité électrique au réseau public de distribution et Elaboration des SDIRVE

Webinaire DREAL Auvergne Rhône Alpes



Le marché a décollé en 2020 et devrait atteindre 17 millions de véhicules électriques rechargeables en 2035

2020 - Le tournant

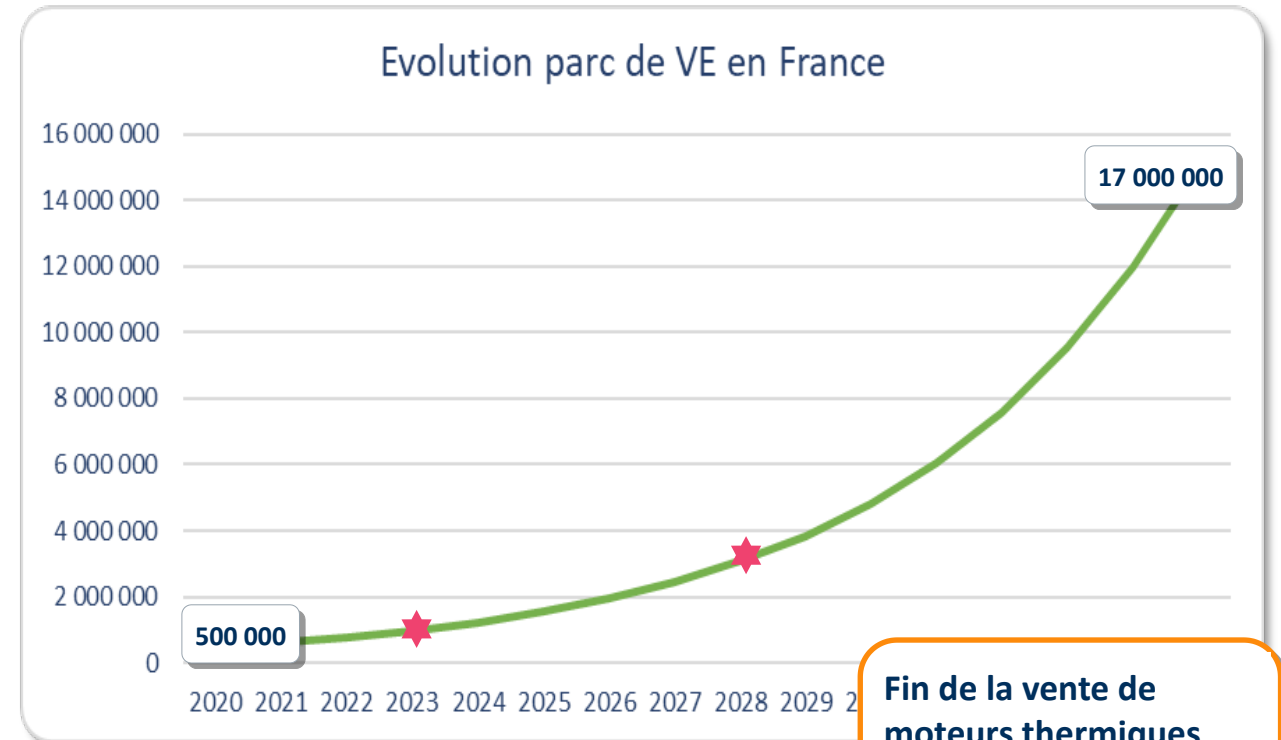
Le marché a décollé avec près de 200.000 VE vendus en France, soit +180% par rapport à 2019. Les ventes de VE ont représenté plus de 10 % des ventes de véhicules légers.

2021 - Le rythme se maintient

Les ventes ont continué à croître au cours du premier semestre : +95 % par rapport au premier semestre de 2020.

2035 - L'exponentiel

Selon un scénario élaboré en cohérence avec la Programmation Pluriannuelle de l'Energie (PPE), 17 millions de VE sont attendus en France d'ici 2035, soit 30 fois plus qu'aujourd'hui



★ Objectifs PPE (Programme Pluriannuelle de l'Energie)

Fin de la vente de moteurs thermiques

EU « Fit for 55 »
14 juillet 2021

2035 ← 2040

Enedis prend en compte l'intégration de la mobilité sur le réseau public de distribution et publie ses conclusions

2019

L'intégration de la mobilité électrique dans le réseau public de distribution d'électricité



2020

Le pilotage de la recharge sur les Véhicules Électriques



2021

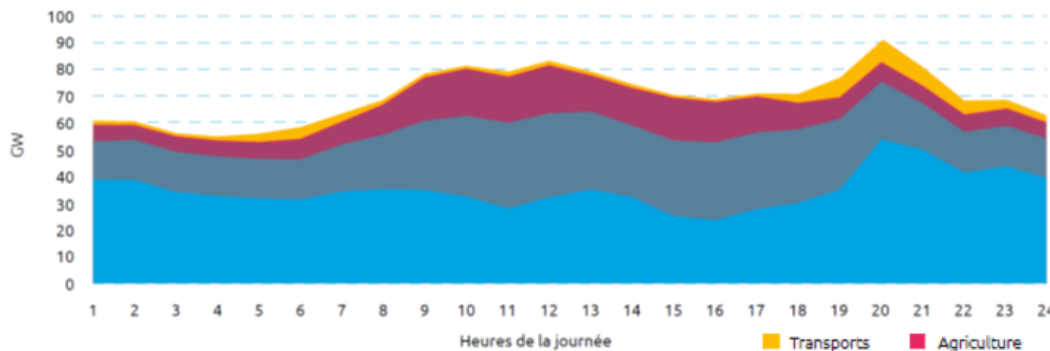
Les besoins de la mobilité électrique longue distance



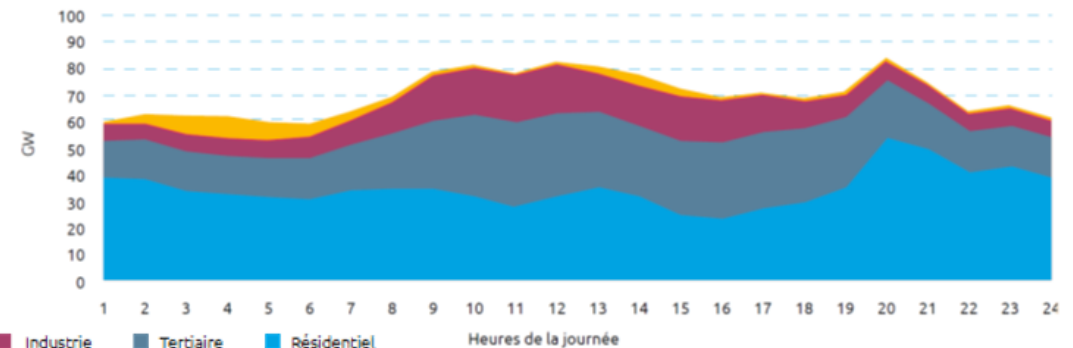
+
Éléments de prospective du réseau public de distribution d'électricité à l'horizon 2050

Le réseau de distribution d'électricité est capable de gérer et d'accueillir l'essor de la mobilité électrique

En 2050 dans le scénario Transition, sans pilotage de la recharge des VE



En 2050 dans le scénario Transition, avec un pilotage de la recharge des VE



Enedis accompagne les territoires dans l'élaboration des SDIRVE

Le GRD est un acteur clé de l'élaboration des SDIRVE

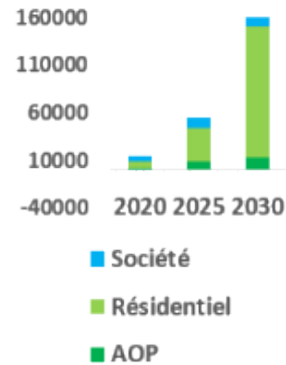
Décret du 31/05/21
Guide ministériel d'accompagnement

Enedis propose un accompagnement territorialisé aux porteurs de projets, dans le cadre de ses missions de service public

- Etat des lieux de l'offre de recharge
- Trajectoires territoriales de développement de la ME
- Estimation des besoins en IRVE
- Cartographie des capacités réseau
- Analyse d'impact scénarisée

Sujet du document

Nombre de Points de Charge

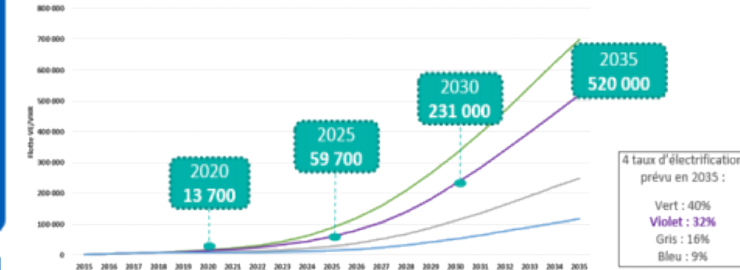


Enedis partage son expertise

Exemples d'ordres de grandeur à 2025 et 2030

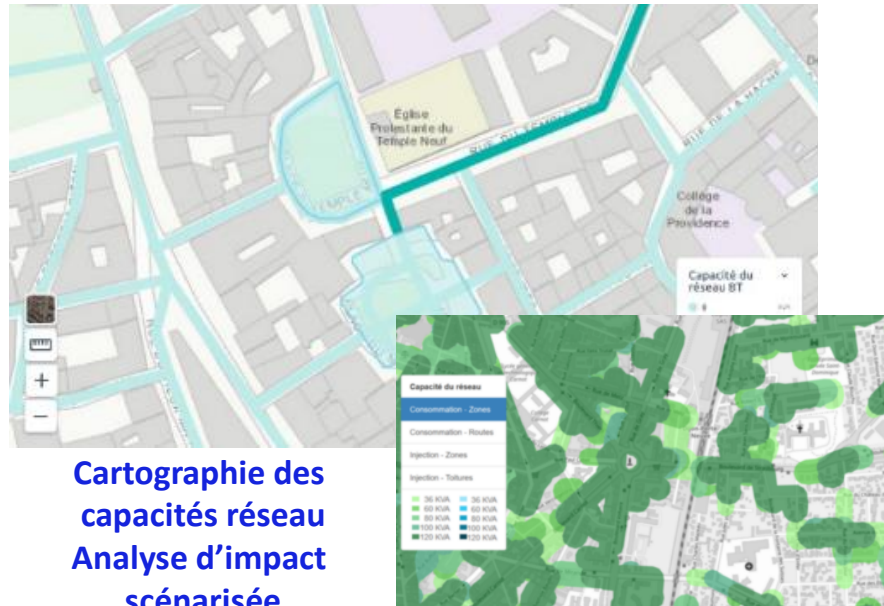
Coûts d'investissement estimés

Coûts unitaires pour les IRVE
Coûts de raccordement
Taux de réfaction sur les raccordements de 75%
40% de subvention ADVENIR

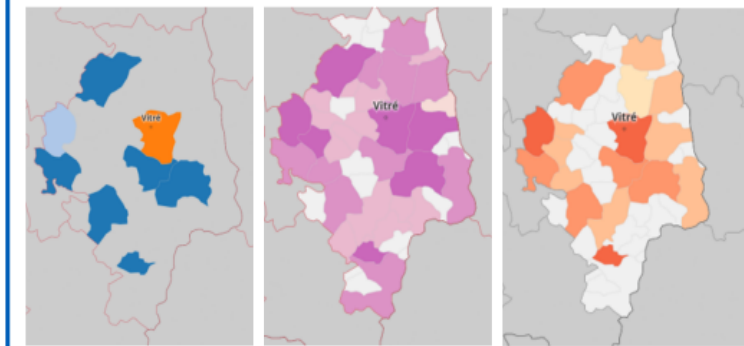


Le bureau d'études choisi par la collectivité ou l'établissement public

Enedis

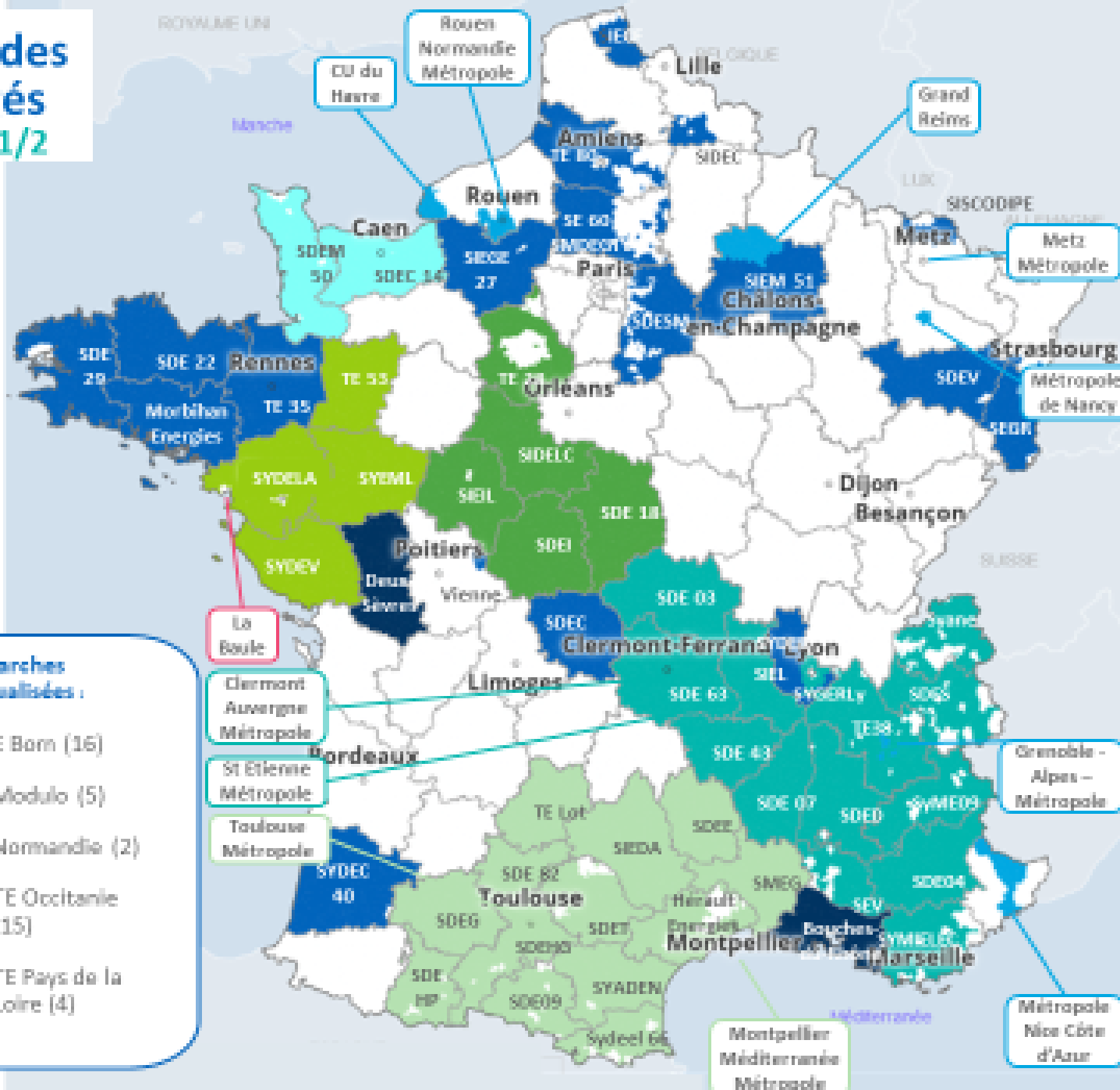


Situation à date	Hypothèse 100% du territoire équipé	Hypothèse avec critère de fréquentation
27 PDC 9,4 VE / PDC	107 PDC 15 VE / PDC	87 PDC 18 VE / PDC



Cartographie des SDIRVE engagés

Actualisée le 13/01/2



En quelques chiffres :

- 69 SDIRVE engagés
- 9 SDIRVE par des métropoles

SDIRVE engagés menés par :

- ACODE
- EPCI
- Groupement à maille dép.
- Commune

Démarches mutualisées :

- E Born (16)
- Modulo (5)
- Normandie (2)
- TE Occitanie (15)
- TE Pays de la Loire (4)