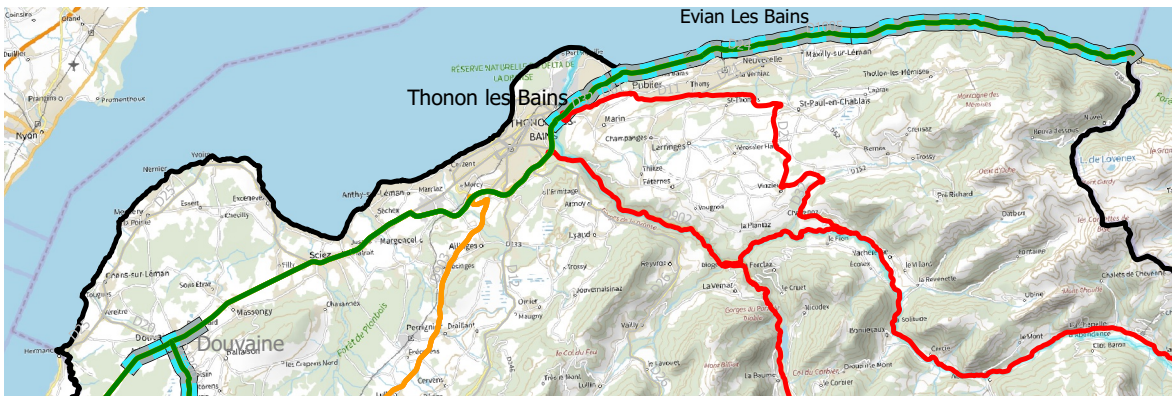
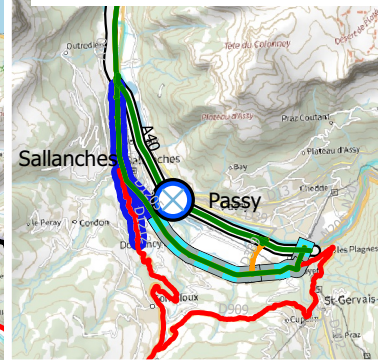


## Zooms sur les restrictions d'horaires de circulation des réseaux "TE72", "TE94" et "TE120", réseaux ouverts aux transports exceptionnels dont le poids total roulant n'excède pas 72 tonnes, 94 tonnes et 120 tonnes, sous réserve du respect des prescriptions

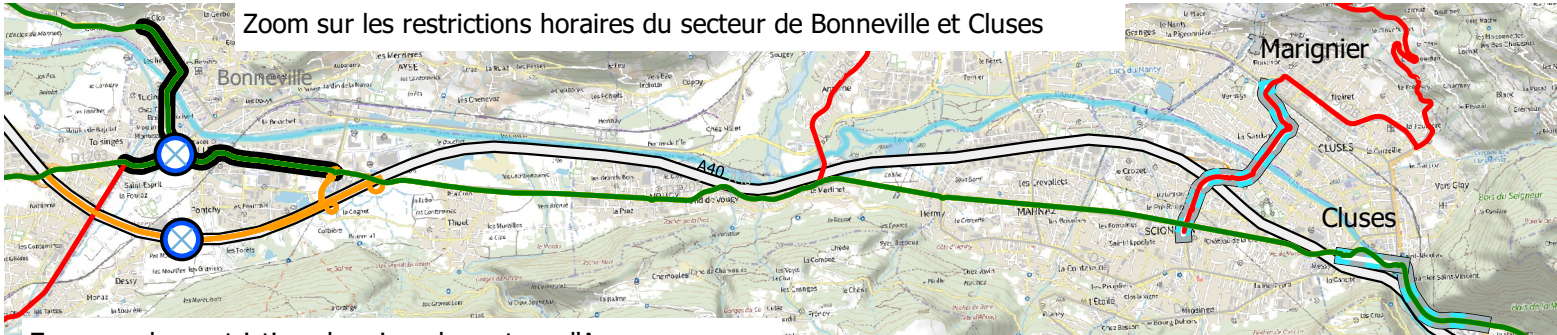
Zoom sur les restrictions horaires du secteur de Douvaine, Thonon-les-Bains et Evian-les-Bains



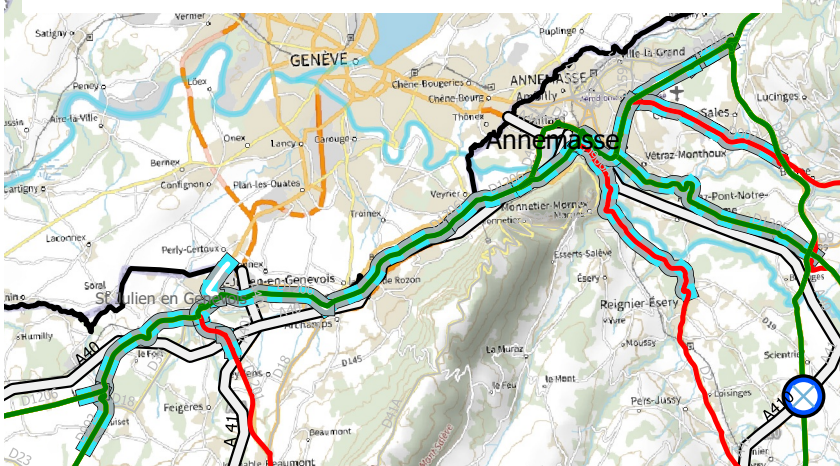
Zoom sur les restrictions horaires du secteur de Sallanches



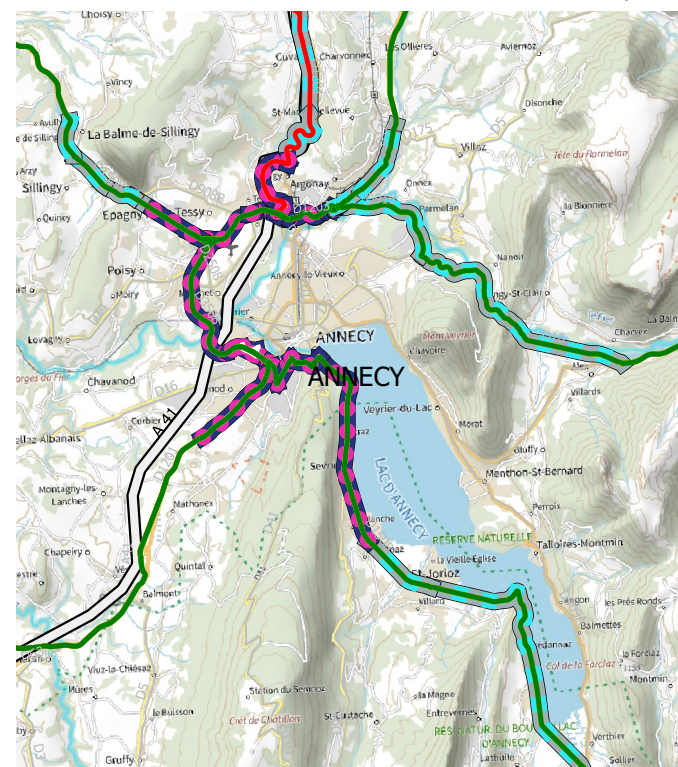
Zoom sur les restrictions horaires du secteur de Bonneville et Cluses



Zoom sur les restrictions horaires du secteur d'Annemasse



Zoom sur les restrictions horaires du secteur d'Annecy



— + — + — Voies routières du réseau "TE72"

— + — Voies routières du réseau "TE94"

— Voies routières du réseau "TE120"

— Voies autoroutières

— Limites départementales

⊗ Consultation du gestionnaire obligatoire

— Circulation interdite de 5h à 1h pour tout convoi

— Circulation interdite de 7h à 21h du lundi au vendredi, ainsi que du samedi 5h au lundi 21h, pour tout convoi

— Circulation interdite de 7h à 9h et de 16h à 19h pour les convois de largeur supérieure à 3m ou de longueur supérieure à 25m

— Circulation interdite de 7h à 9h, de 11h à 14h, et de 16h à 19h pour les convois de largeur supérieure à 3m ou longueur supérieure à 25m

**PRÉFET**  
**DE LA HAUTE-SAOIE**  
Liberté  
Égalité  
Fraternité

Source :  
IGN-V2  
DREAL Auvergne-Rhône-Alpes  
Réalisation:  
DREAL-ARA-RCTV- UTE38

0 10 20 km

Direction régionale de l'Environnement, de l'Aménagement et du Logement  
AIVRGNF-RHÔNE-AL PFS

[www.auvergne-rhone-alpes.developpement-durable.gouv.fr](http://www.auvergne-rhone-alpes.developpement-durable.gouv.fr)