



CONFERENCE REGIONALE LOGISTIQUE

Aziz Ouaabi

CNR - Direction Territoires

16 mai 2024



SOMMAIRE

1. PRÉSENTATION GÉNÉRALE CNR

2. TRANSPORT ET MODES MASSIFIÉS

3. SITES INDUSTRIELS ET PORTUAIRES CNR



1

CARTE D'IDENTITÉ CNR



Concession jusqu'en 2041
3 missions solidaires



**Produire de
l'hydroélectricité**



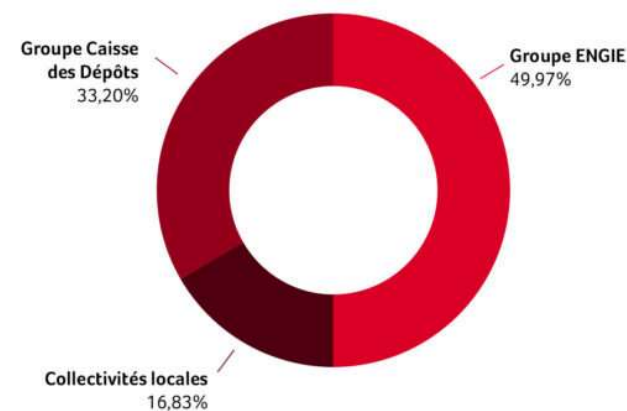
**Développer la
navigation fluviale**



**Irriguer les
terres agricoles**

Aménageur des territoires,
CNR est un acteur clé de la transition énergétique

Capital équilibré public / privé



Société anonyme d'intérêt général



UN MODÈLE UNIQUE EN FRANCE

Une Société anonyme d'intérêt général

CNR est née en 1933 d'une idée visionnaire : confier à un seul opérateur la gestion du fleuve Rhône selon **3 missions solidaires et indissociables** :

- Produire de l'hydroélectricité
- Développer le transport fluvial
- Assurer l'irrigation des terres agricoles

Une concession unique

CNR s'est vu prolonger la concession du Rhône par la loi « Aménagement du Rhône » du 28 février 2022 **jusqu'en 2041** avec :

- Extension du domaine concédé +80 km et +3000 ha terres
- Redevance remaniée et progressive
- Programme de travaux d'un montant > **500 M€**
- Plan5Rhône quinquennaux, dont le 1^{er} plan 2022-27 à **185 M€**

Un modèle de redistribution vers les territoires

- Financement par la production d'énergie de l'aménagement du fleuve, de la conciliation des usages et de la préservation des écosystèmes
- Association des collectivités au capital de l'entreprise pour en partager la gouvernance et la valeur
- Développement des Plan5Rhône



2



LE TRANSPORT



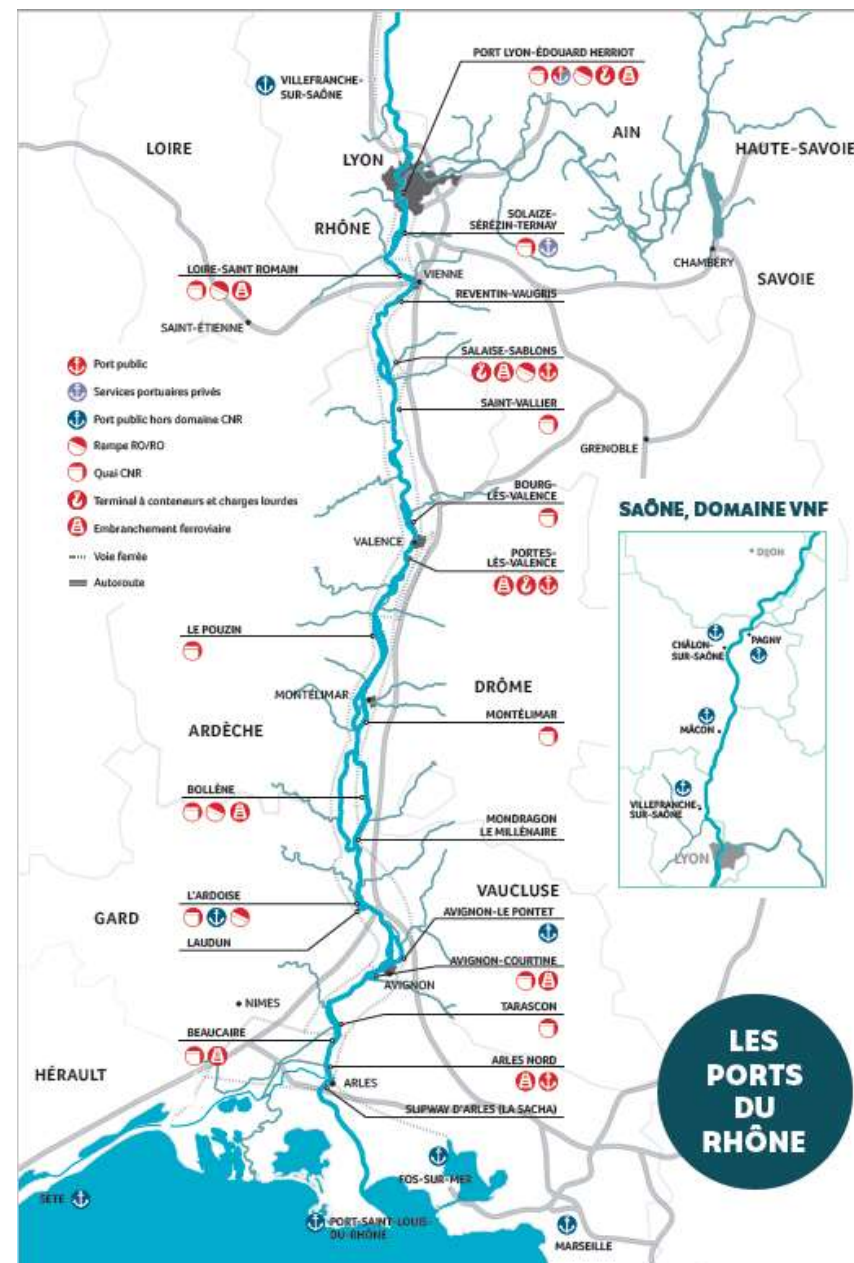
LE TRANSPORT FLUVIAL

Développement d'un transport plus sûr, plus vert et multimodal

- CNR a aménagé et gère, en lien avec les territoires, 22 sites industriels et portuaires pour **17 plateformes multimodales (eau, fer, route)**, dont le Port de Lyon
- **14 écluses à grand gabarit** entre Lyon et la mer Méditerranée
- **Centre de Gestion de la Navigation** installé à Châteauneuf-du-Rhône (26) qui surveille et téléconduit à distance 24h/7j toutes les écluses à grand gabarit

Développement de la croisière et de la navigation de plaisance

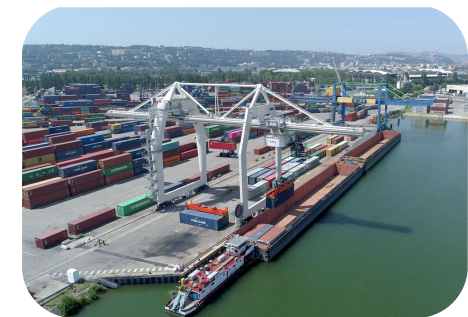
- 5 écluses de plaisance sur le Haut-Rhône
- **18 appontements** croisière au périmètre de la concession
- Équipement de bornes haute puissance à quai (ie. Tournon)





Développer le transport fluvial

Transport/logistique → chaîne de valeurs multi-acteurs,
Chaîne à laquelle CNR contribue en agissant de façon simultanée et coordonnée



Offre

Compétitivité prix

Qualité de services

- **Effort manutention Lyon terminal:** remise tarifaire (-20%)
- **Aide au retour de la cale** (-30% du cout, supportés par Plan5Rhône **CNR**)
- Cofinancement du programme PAMI – Plan d’aide à la modernisation et l’innovation de la flotte - piloté par VNF
- Autres actions à l’étude avec les partenaires et l’Etat: fiscalité, aide à la pince, mutualisation de la THC..

- **Numérisation traitement de marchandises** sur l’axe MeRS >> **Ci5**
- **Zone d’échanges à Fos** - fluidité du traitement des barges fluviales sur les terminaux à Fos-sur-mer
- Projet fluvial express : améliorer la **fréquence des départs de barges sur l’axe** (*instruction en cours*)
- **Développement infrastructures ferroviaires** sur les sites CNR le long de l’axe (multimodalité)

Demande

Développer les flux

Développer nos fonciers

- **Renouvellement des 4 sous-concessions de ports publics** : Lyon, Salaise, Portes-Lès-Valence, Arles (en cours) avec des objectifs de développement de trafic et d’investissements massifs
- **Schéma directeur axe MeRS**, en copilotage avec GPMM, et en étroite collaboration avec Régions, État, EPCL, acteurs économiques
- **Renforcement de la coopération** avec le GPMM; et promotion aux cotés de Medlink auprès de chargeurs, fédérations, France Chimie, douanes...

- Exigences de réalisation de **trafics fluviaux minimaux** dans nos COT
- **RVE – Remises foncières conditionnées à l’atteinte d’objectifs fluviaux**
- **Concertation** et méthode de commercialisation de fonciers CNR
- Élaboration d’un **catalogue foncier** – cohérence d’ensemble et promotion à l’échelle des sites portuaires de l’axe MeRS > 27 sites / > 10’000 ha

3

LE DEVELOPPEMENT DES SITES INDUSTRIELS ET PORTUAIRES



LA BATAILLE SE GAGNE (AUSSI) À TERRE

Concertation

Commercialisation

Performances

Concertation

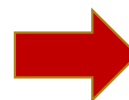
Commercialisation

Performances



Marque de fabrique sur les sites industriels et portuaires CNR à enjeux :

CONCERTATION ELARGIE



- **Au Port de Lyon**, Démarche de schéma directeur pilotée par le SGAR associant la DREAL, la DDT 69, VNF, la Région AURA, la Métropole, les communes de Lyon et de Saint-Fons et la CCI Lyon Métropole
- **A Loire sur Rhône**, démarche de charte partenariale pilotée par l'EPCI (Vienne Condrieu Agglomération) qui associe l'Etat, CNR, la Région AURA, la Métropole de Lyon, la CCI Isère Lyon Métropole, VNF, le SEPAL, le Syndicat mixte des Rives du Rhône, les communes de Chasse-sur-Rhône, Givors, Loire-Sur-Rhône et Saint-Romain-En-Gal, et EDF.
- **A Salaise**, le foncier CNR est intégré à une ZAC gérée par le Syndicat Mixte INSPIRA qui associe la Région AURA et la Communauté de Communes EBER, en partenariat avec CNR
- **A Arles**, une démarche associant l'Etat, la Région PACA, l'EPCI (Arles Crau Camargue Montagnette), la ville d'Arles et la CCI Pays d'Arles, et permet de partager les processus de mise en concurrence et les choix d'implantation.

FINALITES

- **Partager une approche commune du développement économique du territoire**
- **Agir de façon collective et concertée, donc efficace**
- **Intégrer le site industriel et portuaire CNR dans son environnement**

Concertation

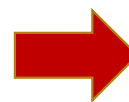
Commercialisation

Performances



Commercialisation de ces fonciers via Appels à projets et Convention d'occupation temporaire (COT)

- **2023** : finalisation d'un AAP au **Port de Lyon** portant sur 7 hectares et **6 parcelles**; Projet d'**économie circulaire** avec implantation d'Arcelor Mittal pour massifier de la ferraille par voie fluviale vers Fos (production d'acier bas carbone dans nouveau four électrique). Jusqu'à 250 000 t/an de trafic fluvial à terme.
- **2023** : AAP finalisé à **Solaize** pour un foncier de 2 hectares bord à voie d'eau permettant à terme de développer un trafic de 40 000 t/an autour de l'économie circulaire du BTP.
- **2024** : finalisation de l'**AAP Loire sur Rhône** portant sur **15 hectares** dont une parcelle de 8 hectares bord à voie d'eau à destination d'un projet industriel et d'une parcelle de 7 hectares embranchée fer pour un projet de chantier combiné rail / route.
- **2024** : CNR engagera également plusieurs appels à projets : Portes-lès-Valence (3 hectares), Tarascon (8 hectares) et Arles (15 hectares)



RÉSULTATS RÉCENTS CNR

Mobilisation du foncier de la concession, en proposant une commercialisation au travers de plusieurs appels à projets.

~ 50 ha mobilisés en 2 ans

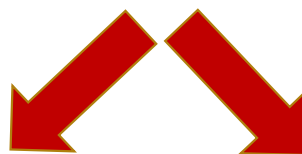
Concertation

Commercialisation

Performances

Un site portuaire est plus qu'une simple zone d'activité. C'est aussi :

- Un espace de traitement performant des marchandises >> équipements et services dédiés
- Un accès privilégié aux modes de transports massifiés >> fer et fleuve
- Une implantation au cœur des grands réseaux >> urbains, énergie, économie circulaire



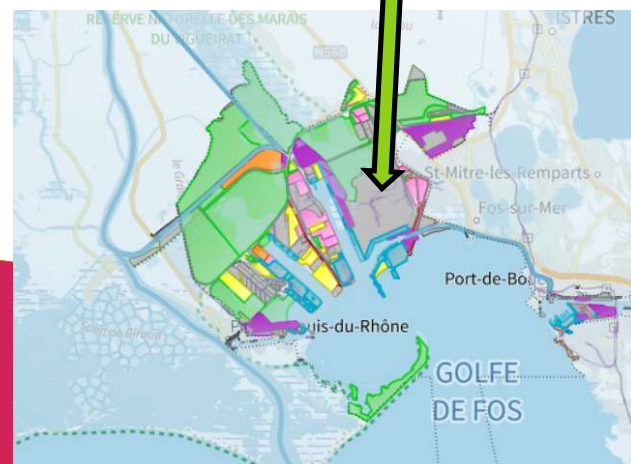
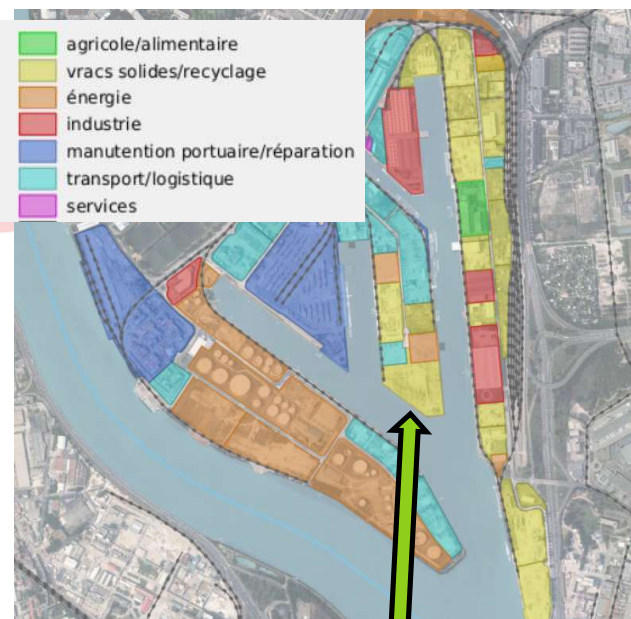
Renouvellement de 4 sous-concessions de ports publics CNR

: Terminaux à conteneurs du Port de **Lyon** et terminaux vraciers à **Salaise, Portes-Lès-Valence, Arles** (en cours)

Renouvellements assortis de programmes **d'investissements massifs** et d'**objectifs contractuels de trafic**, tant fluvial que ferroviaire

Remise Voie d'Eau (RVE) pour les industriels implantés sur les parcelles CNR.

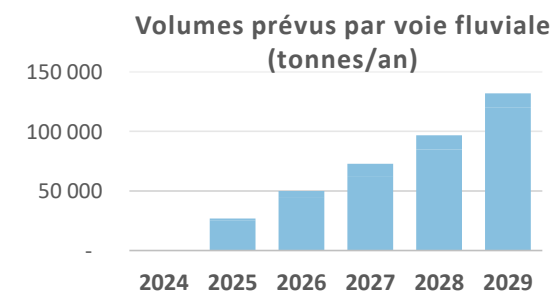
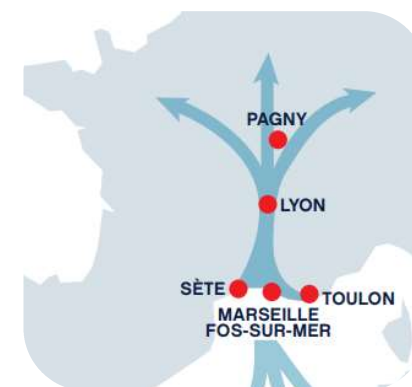
Ce dispositif permet une **réduction de loyer pouvant atteindre jusqu'à 50%** en fonction des volumes transportés sur le fleuve



EXEMPLE D'IMPLANTATION AU PORT DE LYON

Implantation d'Arcelor Mittal à Lyon *(en cours)*

Objectif : massifier de la ferraille vers Fos-sur-Mer par voie fluviale, en vue de produire de l'acier bas-carbone dans le futur four électrique d'Arcelor Mittal à Fos

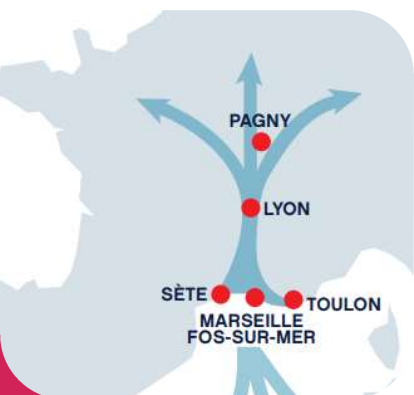


* Arcelor Mittal à Fos ~ 6.9 M tonnes Co2/an

CATALOGUE FONCIER Axe MeRS

GPMM, CNR, VNF, SETE, TOULON

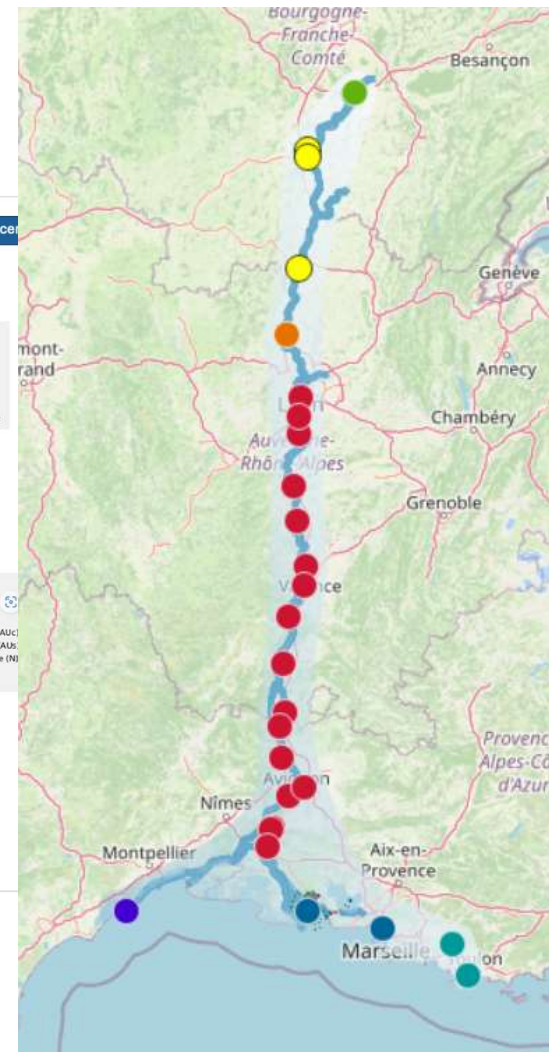
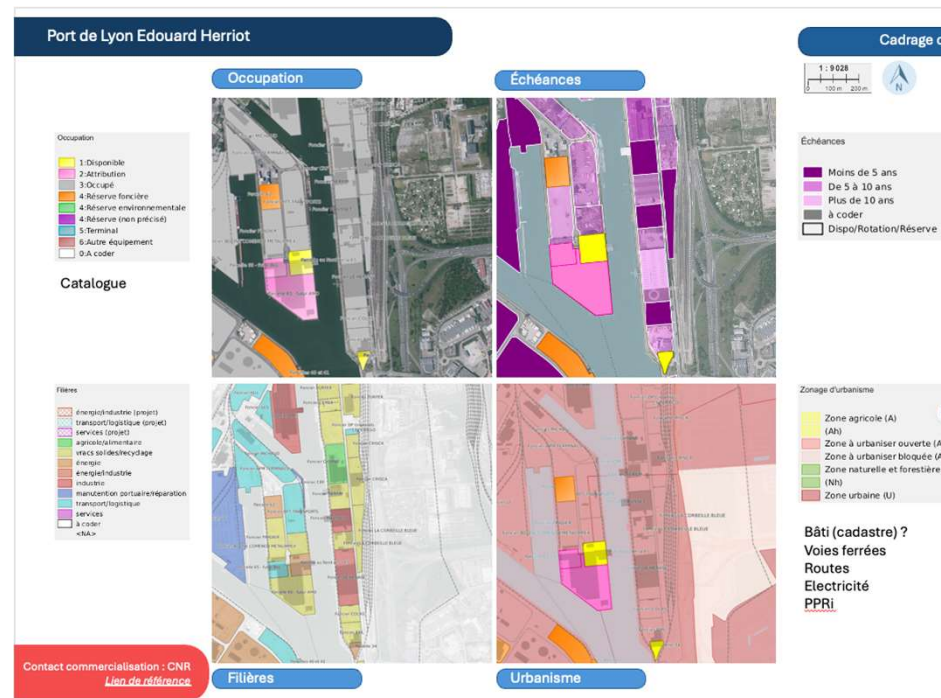
27 sites - 10 000 ha - 1450 parcelles



Concertation

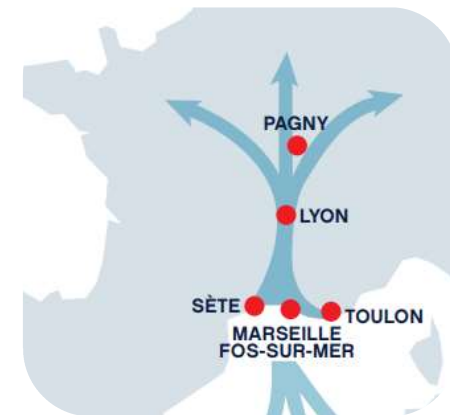
Commercialisation

Performances



CONCLUSION

- ❑ **Territoire MeRS possède de nombreux atouts** : dynamisme économique, implantations industrielles, centres de formation, infrastructures de transport et énergie.
- ❑ **Le développement industriel et la décarbonation du tissu industriel** sont particulièrement corrélés à 3 paramètres : l'accès au foncier, la demande en énergie décarbonée et la desserte en transport.
- ❑ **Le foncier est clef** :
 - Le **foncier multimodal** a fortiori >> bord à voie d'eau et/ou connecté au fer
 - Une exigence de **planification/concertation**
- ❑ **Un impératif d'action multi-acteurs & multicritères** en faveur des modes massifiés
 - Agir sur l'offre comme sur la demande
 - De façon coordonnée avec **toute la chaîne de valeur** du transport : transporteurs fluviaux, opérateurs de manutention portuaires, transitaires, chargeurs, compagnies maritimes, douanes, entreposeurs, etc.



Aziz OUAABI

CNR – Compagnie Nationale du Rhône
Développement Axe MeRS
Direction Territoires

E. a.ouaabi@cnr.tm.fr

T. +336 70 57 08 59

MERCI !

The logo of the Compagnie Nationale du Rhône (CNR) is displayed within a white circle. The logo itself consists of the letters 'CNR' in a stylized, red, cursive font.

L'énergie au cœur des territoires

L'énergie est notre avenir, économisons-la !

cnr.tm.fr

