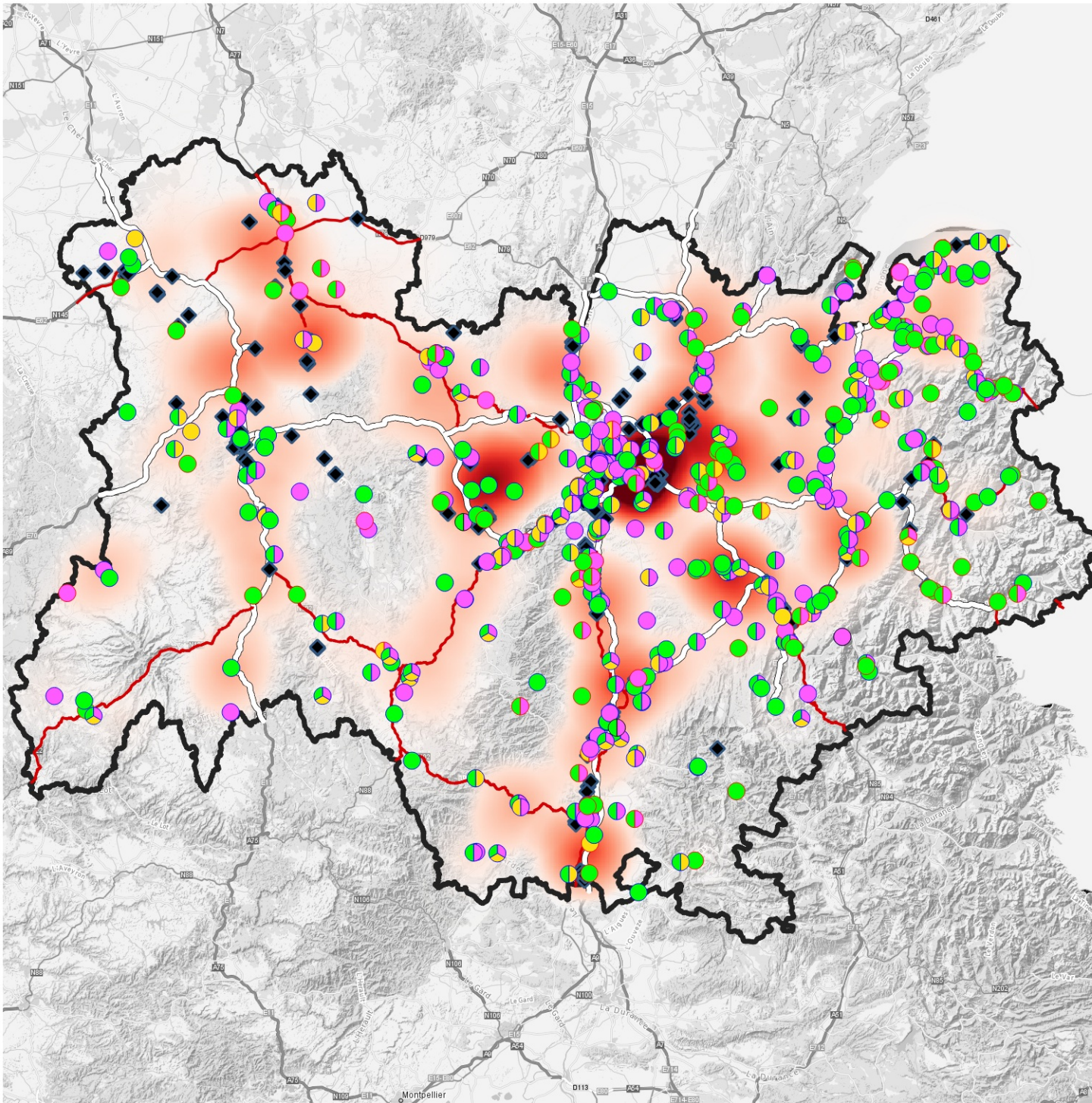


Schéma régional des carrières Zoom prospective et réseaux 2026






Ressources secondaires

- ☐ Une installation acceptant des déchets venant de toutes les entreprises
- ☐ Une installation interne acceptant uniquement les déchets de mon entreprise
- ☐ Une installation réservée aux déchets d'un chantier exceptionnel

Ressources secondaires


- regroupement
- tri
- recyclage

Réseau routier

-  Autoroute
-  Nationale
-  Nœuds intermodaux

Densité de production maxi en tonnes

année 2026

- | | |
|---|---------|
|  | 0 |
|  | 351000 |
|  | 702000 |
|  | 1053000 |
|  | 1404000 |
|  | 1755000 |
|  | 2106000 |
|  | 2430000 |
|  | 2700000 |

Les données à l'échelle 1/100 000 sont visibles sur
https://carto.data.gouv.fr/1/carte_schema_carriere_r84.map