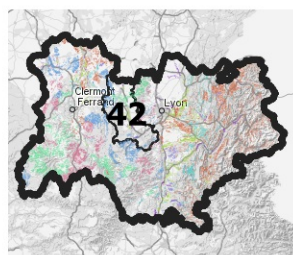
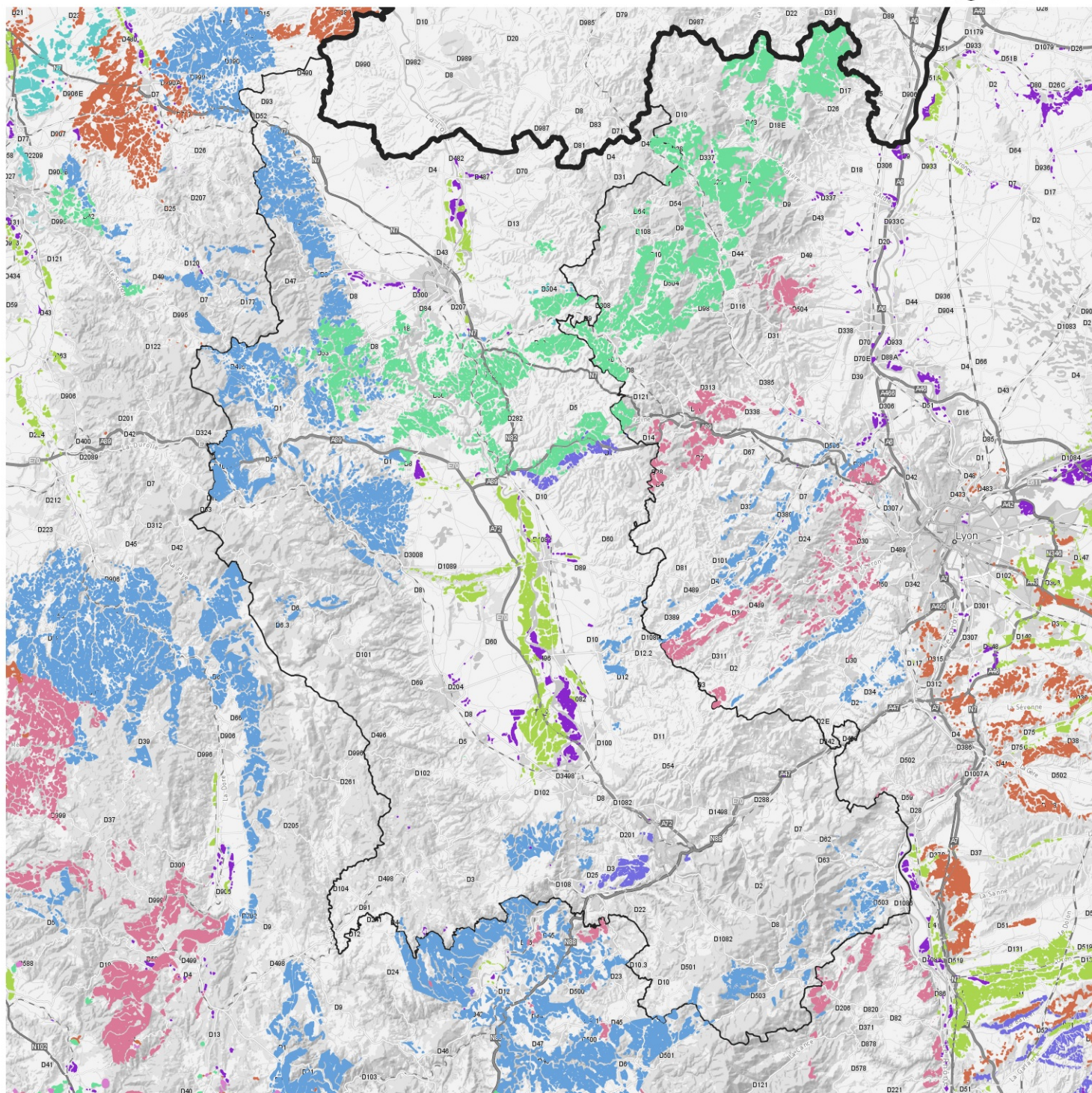


Schéma régional des carrières

Zoom gisements de granulats potentiellement exploitables LOIRE



Gisements de granulats potentiellement exploitables

- Alluvions Anciennes : terrasse en hauteur sans cours d'eau
- Alluvions Récentes : sur lit majeur avec cours d'eau
- Calcaires/marbres
- Grès/quartzite/conglomérat
- Plutonites
- Roches métamorphiques (sauf serpentinite)
- Volcanites (sauf pouzzolane), Volcanoclastites (brèches, ignimbri, ponces, cendres, etc...)

Compte-tenu des hypothèses cartographiques à date, notamment pour l'identification des gisements et la cartographie des enjeux à l'échelle régionale, ces cartes revêtent un caractère indicatif. L'identification des gisements techniquement valorisables, aussi complète qu'elle puisse être, n'est pas exhaustive.

Les données à l'échelle 1/100 000 sont visibles sur https://carto.data.gouv.fr/1/carte_schema_carriere_r84.map