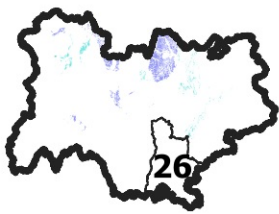

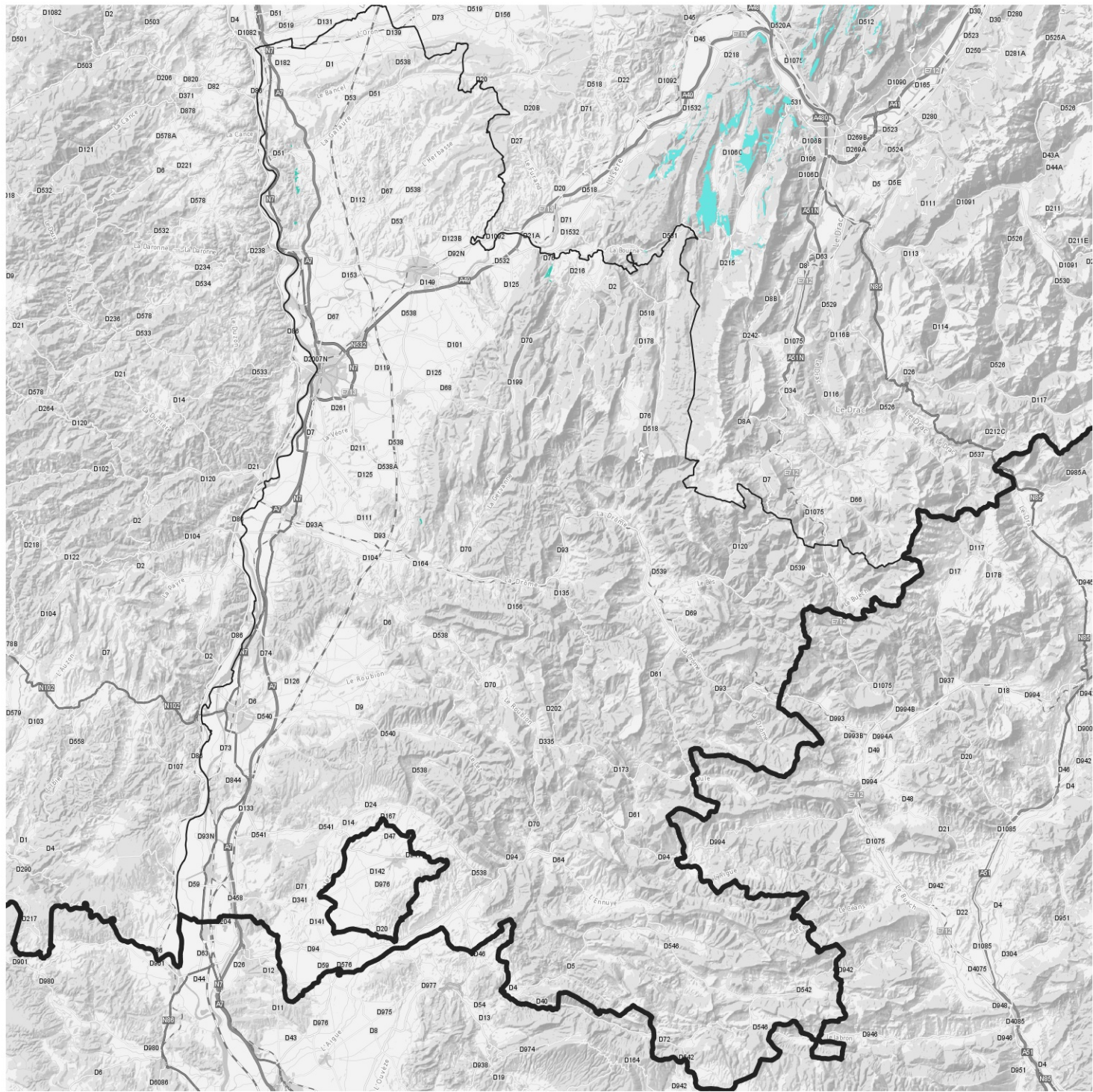


Schéma régional des carrières Zoom gisements d'intérêt régional DROME



Minéraux industriels d'intérêt régional

 Feldspaths et feldspathoïdes (syénite, leptynite, albitite, pegmatite...)



Compte-tenu des hypothèses cartographiques à date, notamment pour l'identification des gisements et la cartographie des enjeux à l'échelle régionale, ces cartes revêtent un caractère indicatif. L'identification des gisements techniquement valorisables, aussi complète qu'elle puisse être, n'est pas exhaustive.