

Commune :  
UCEL (325)

N° d'ordre du document d'arpentage : 1028P  
Document vérifié et numéroté le 02/06/2020  
ACDIF PRIVAS  
Par MR ERIC MECHIN  
INSPECTEUR  
Signé

Cachet du service d'origine :

PRIVAS  
1, ROUTE DES MINES  
BP 620  
07006 PRIVAS CEDEX  
Téléphone : 0475661200  
Fax : 0475661249  
acdif.privas@dgfip.finances.gouv.fr

DIRECTION GENERALE DES FINANCES PUBLIQUES  
EXTRAIT DU PLAN CADASTRAL

CERTIFICATION

(Art. 25 du décret n° 55-471 du 30 avril 1955)

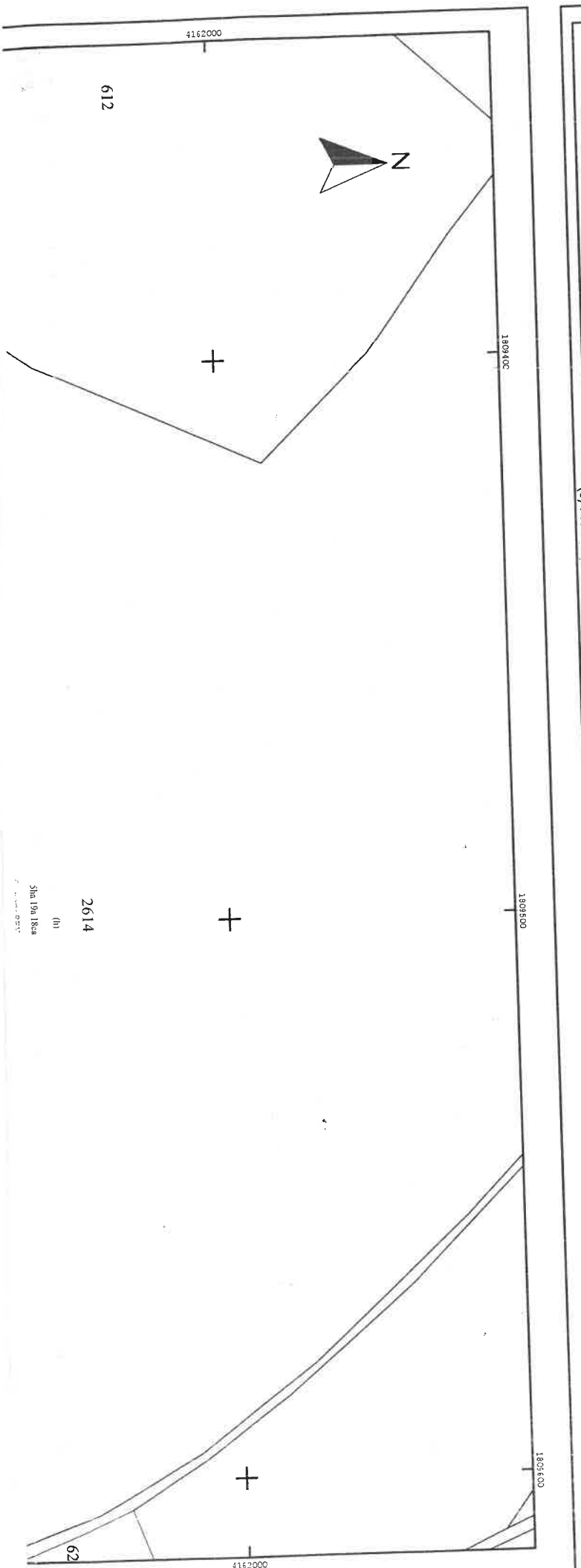
Le présent document d'arpentage, certifié par les propriétaires soussignés (3) a été établi (1) :  
A - D'après les indications qu'ils ont fournies au bureau ;  
B - En confection d'un piquetage ;  
C - D'après un plan d'arpentage ou de bornage, dont copie ci-jointe, dressé le \_\_\_\_\_ par \_\_\_\_\_, le \_\_\_\_\_, géomètre à \_\_\_\_\_.  
Les propriétaires ci-dessus ont pris connaissance des informations portées au dos de la chemise 6463.

**Modification demandée par Procès-Verbal du cadastre**

- (1) Rayer les mentions inutiles. La formule A n'est applicable que dans le cas d'une esquisse (plan rénové par voie de mise à jour). Dans la formule B, les propriétaires peuvent avoir effectué eux-mêmes le piquetage.  
(2) Qualité de la personne agréée (géomètre expert, inspecteur, géomètre ou technicien retraité du cadastre, etc...)  
(3) Précisez les noms et qualité du signataire s'il est différent du propriétaire (mandataire, avoué, représentant qualifié de l'autorité expropriant, etc...)

Section : A  
Feuille(s) : 000 A 01  
Qualité du plan : Plan non régulier  
Echelle d'origine : 1/2500  
Echelle d'édition : 1/1000  
Date de l'édition : 02/06/2020  
Support numérique : \_\_\_\_\_

D'après le document d'arpentage dressé  
Par M BETARD OLIVIER  
Réf. : D19.076  
Le 21/02/2020 (2)



698

