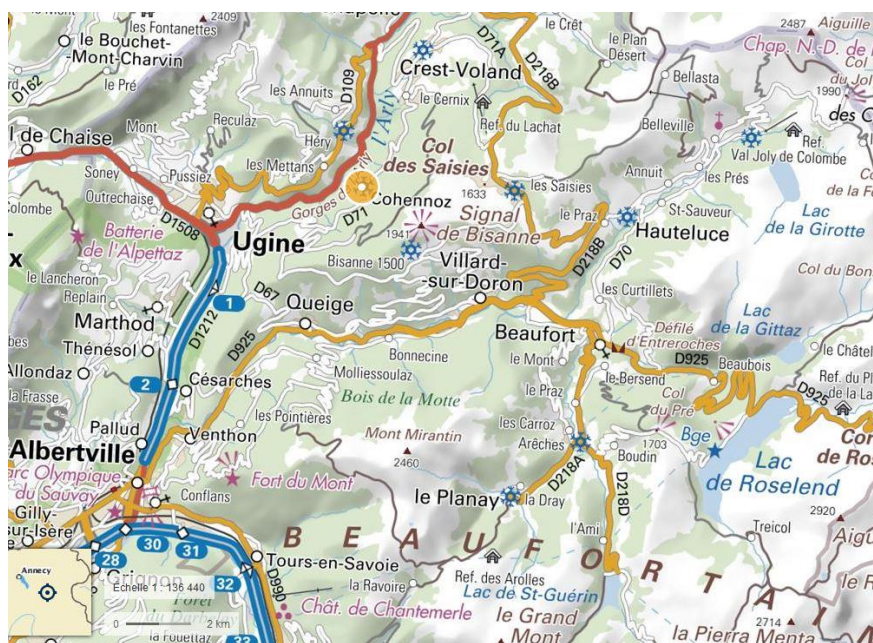
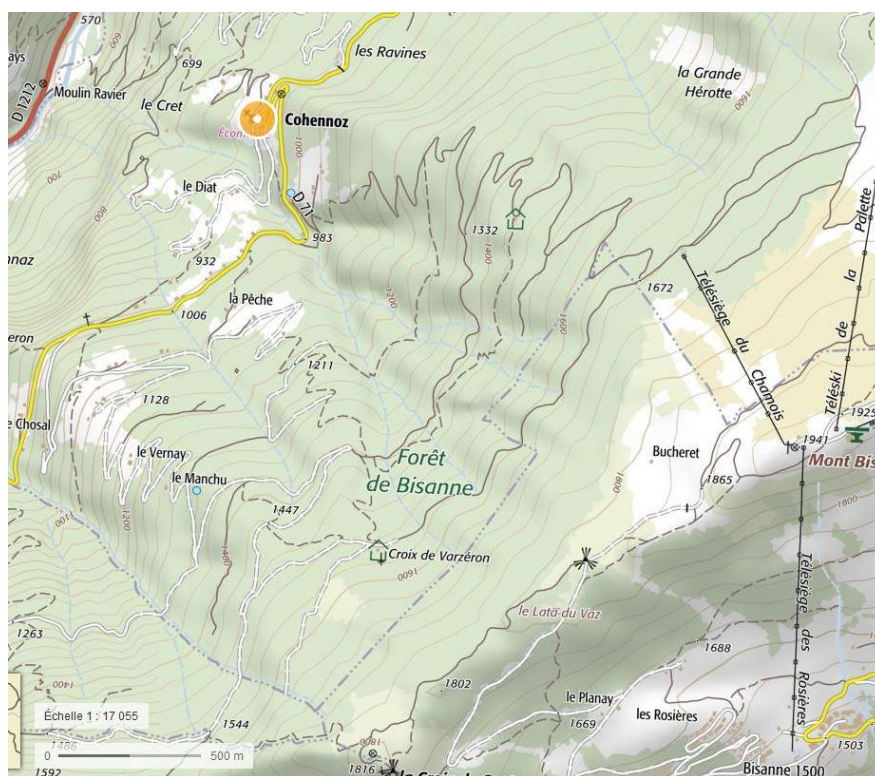


Annexe 2 : pièces graphiques

plans de situation du projet (extraits du site Géoportail de l'IGN)



Localisation de la commune de Cohennoz

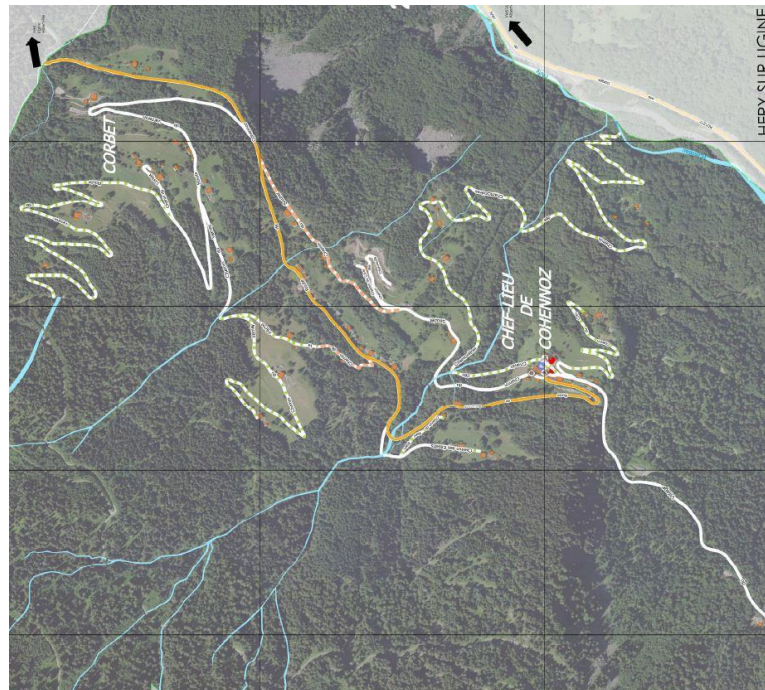


Le bassin versant de Bisanne

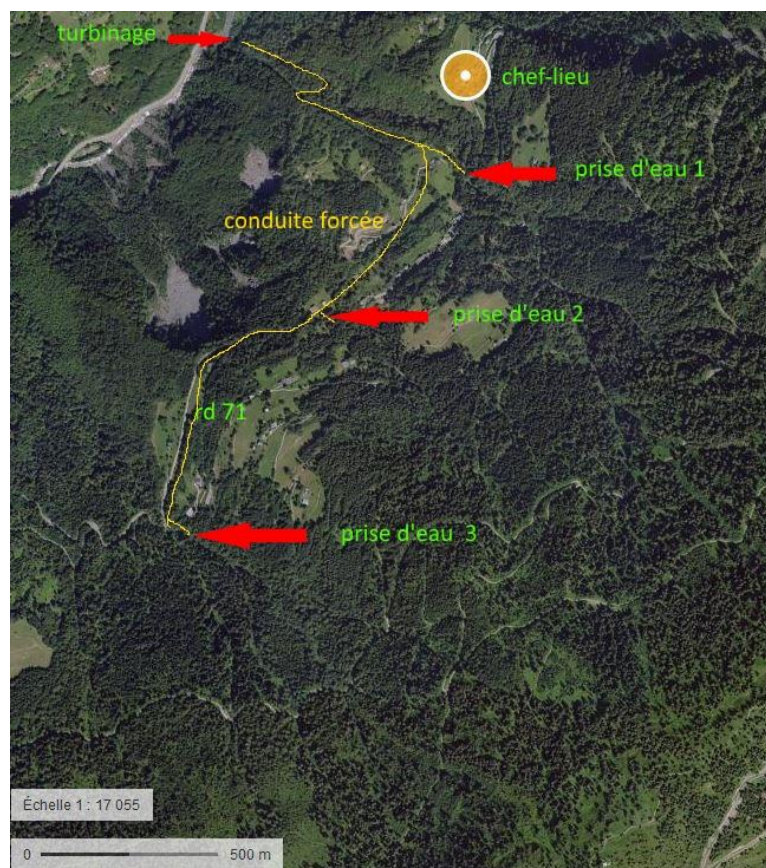
Photos récentes avec localisation

	<p>Photo 1 : (02/11/2017)</p> <p>Site pour prise d'eau (N° 3 sur orthophoto page suivante)</p>
	<p>Photo 2 : (02/11/2017)</p> <p>Sur le tracé de la conduite enterrée : vue du versant depuis le chef-lieu, avec au premier plan les prés et anciens vergers sous les habitations</p>
	<p>Photo 3 : (02/11/2017)</p> <p>Site pour le bâtiment de turbinage : forêt mixte non exploitée récemment, parcourue par des pistes, talus avec plantations récentes</p>

orthophotoplans des abords du projet



Source : site internet de la commune



Source : géoportail IGN