



RD 922

**Aménagement d'un créneau de dépassement
dans le sens
St.Martin Valmeroux - Mauriac**

Dossier de demande d'examen au cas par cas
Article R. 122-3 du code de l'environnement

Annexe 3 :
Photos

*Le Responsable de la Mission
Etudes et Programmation
Aurillac le 26 octobre 2018*

J.F. PARRO

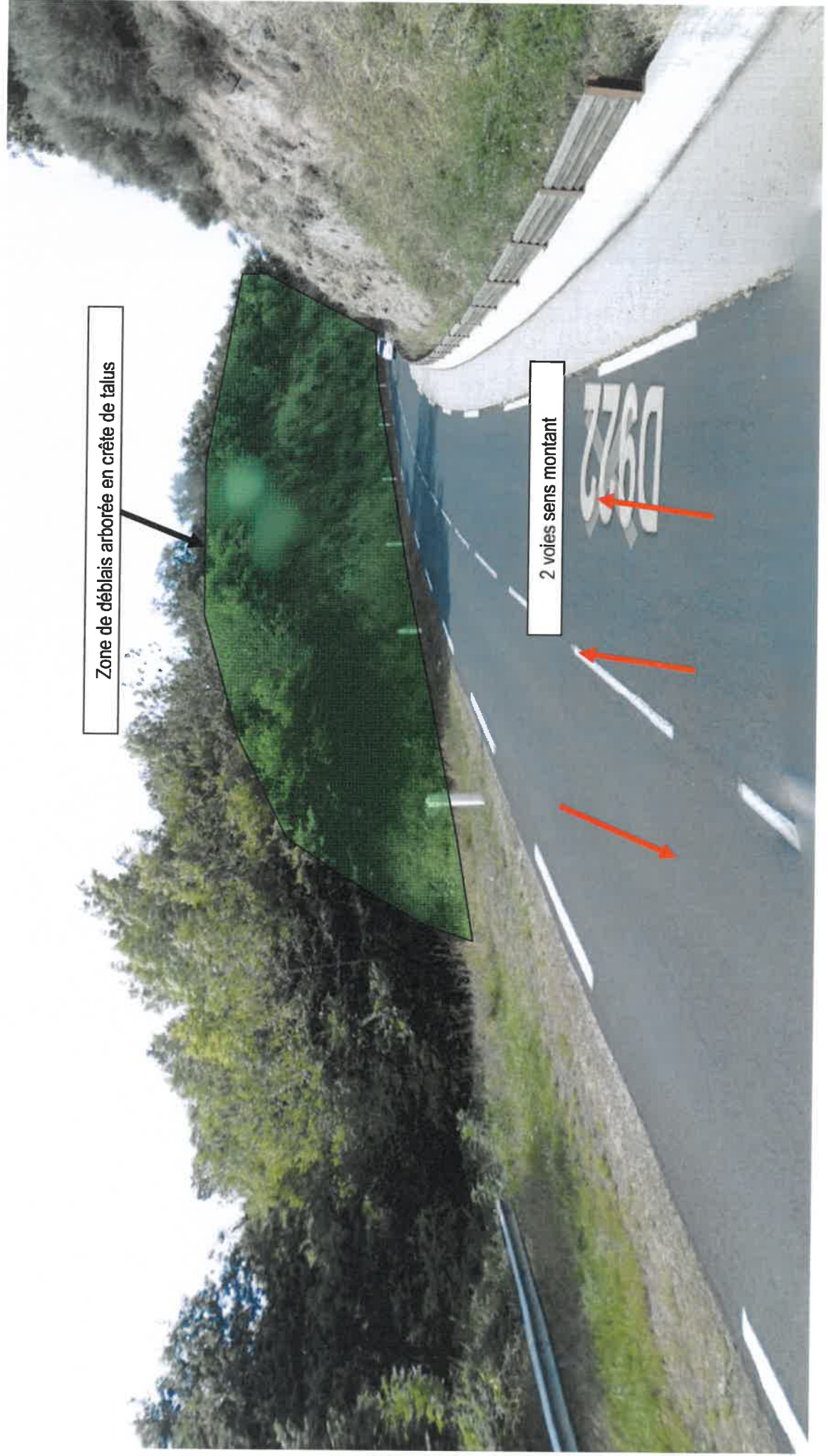
*Le Chef du Service
Investissement et Programmation
Aurillac le 26/10/18*

M. DELMAS

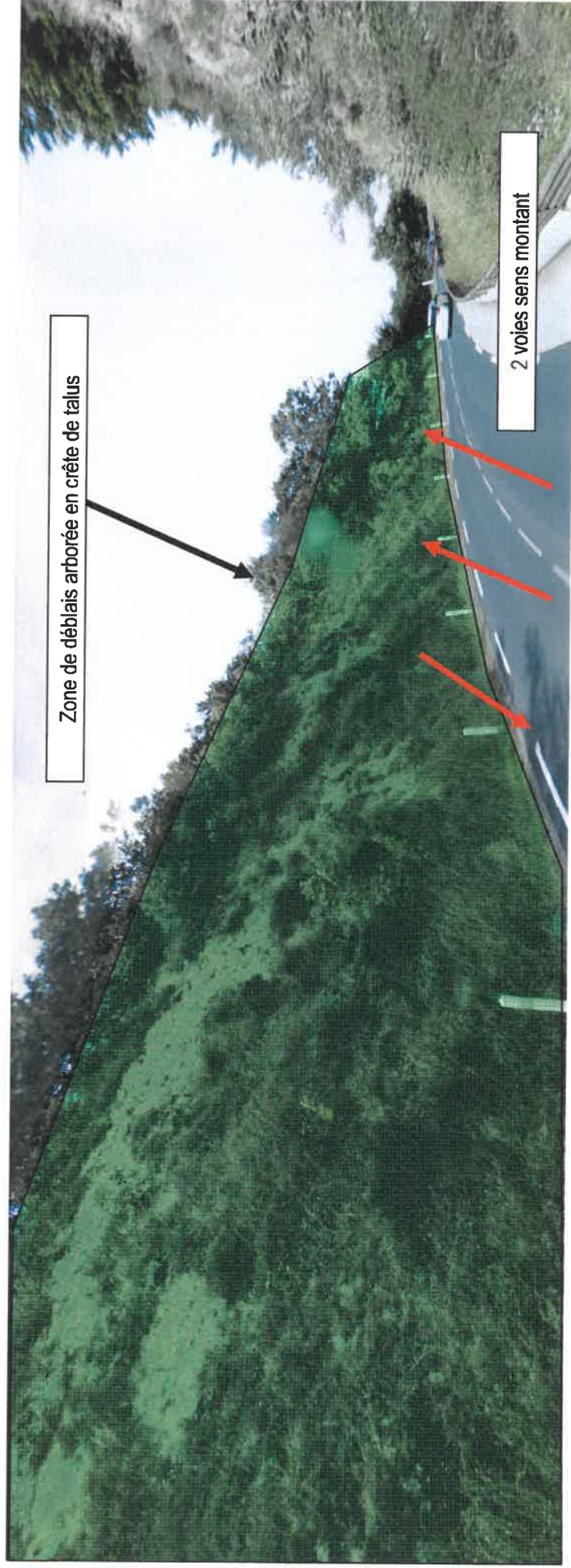
*Le Directeur des Routes
Départementales
Aurillac le*

P. FABREGUE

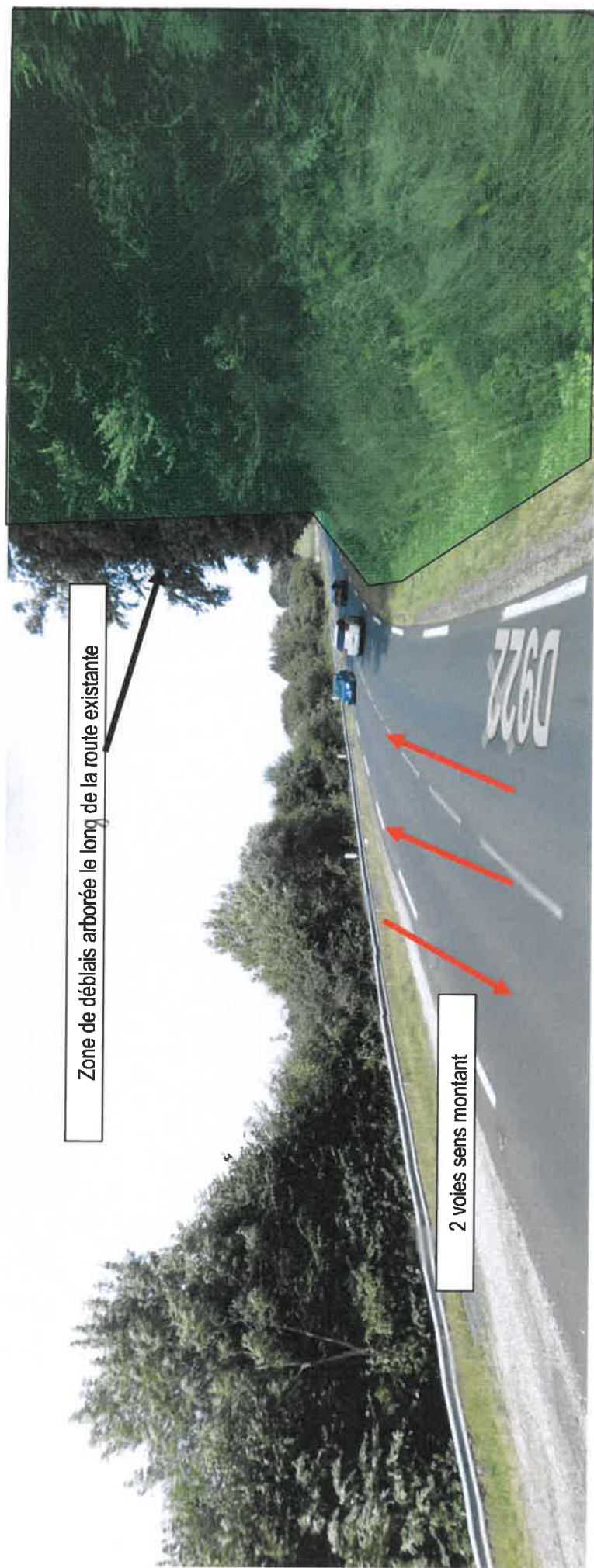
Sens Aurillac → Mauriac (~ Profil 14)
Photo 1 - Zone de dépassement (sens montant)



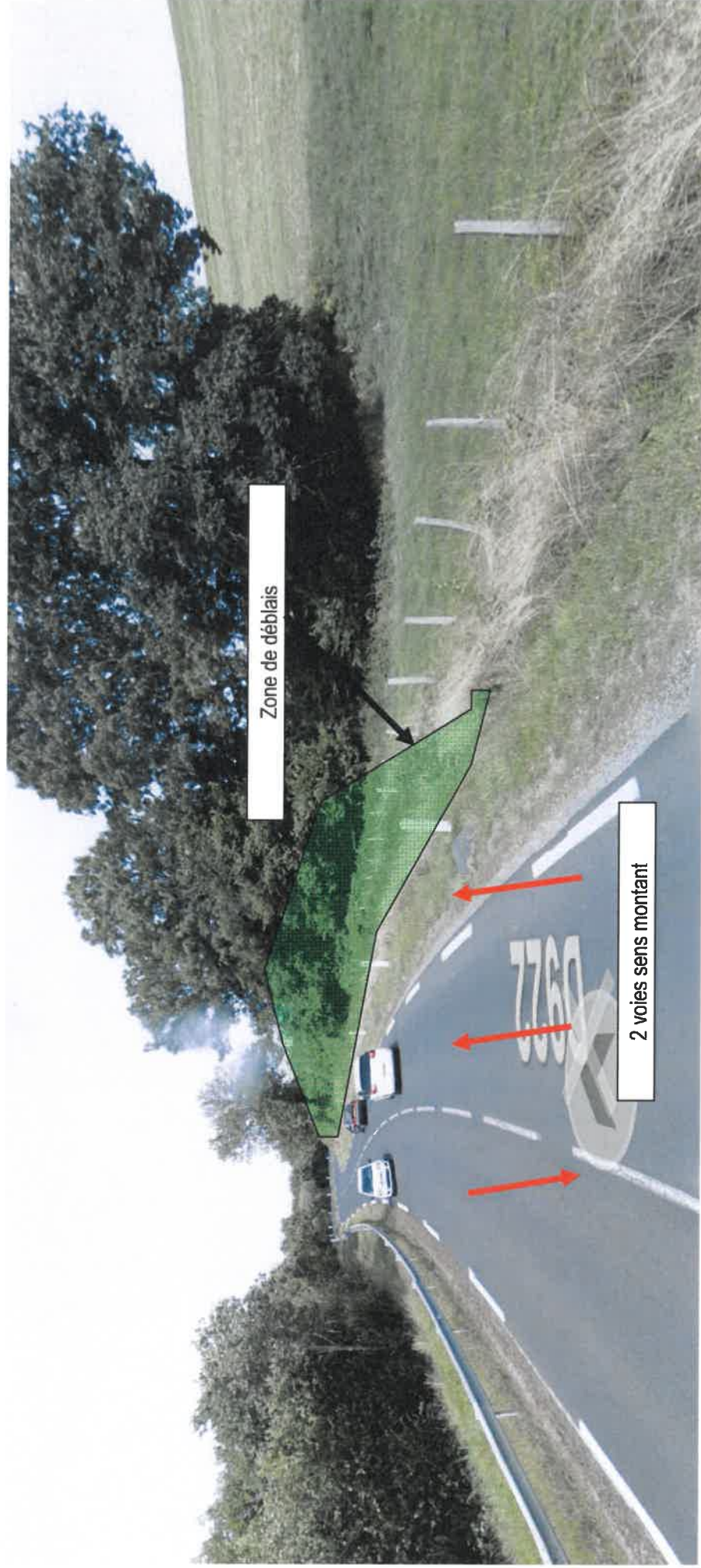
Sens Aurillac → Mauriac (~ Profil 19)
Photo 2 - Zone de dépassement (sens montant)



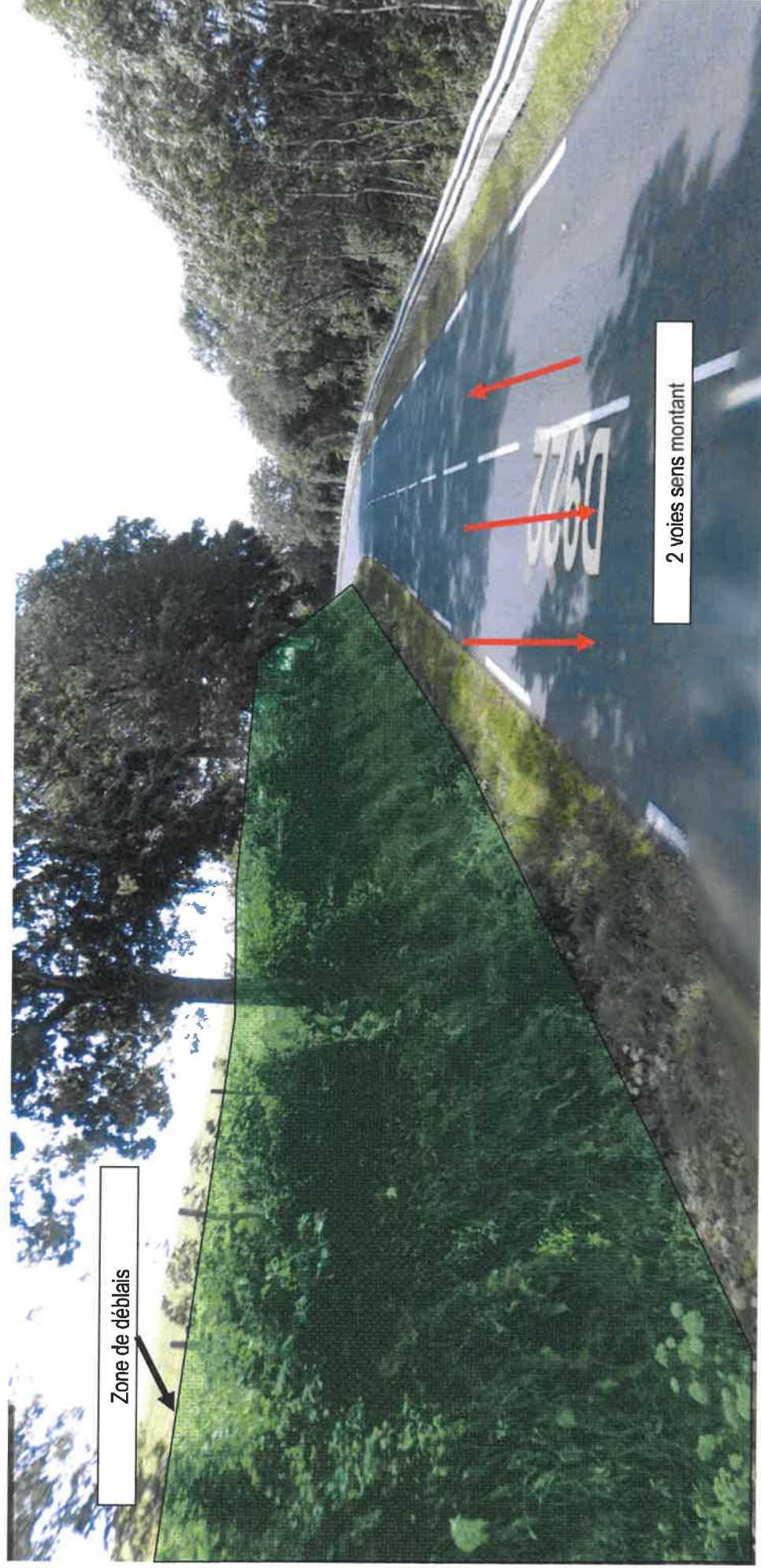
Sens Aurillac → Mauriac (~ Profil 24)
Photo 3- Zone de dépassement (sens montant)



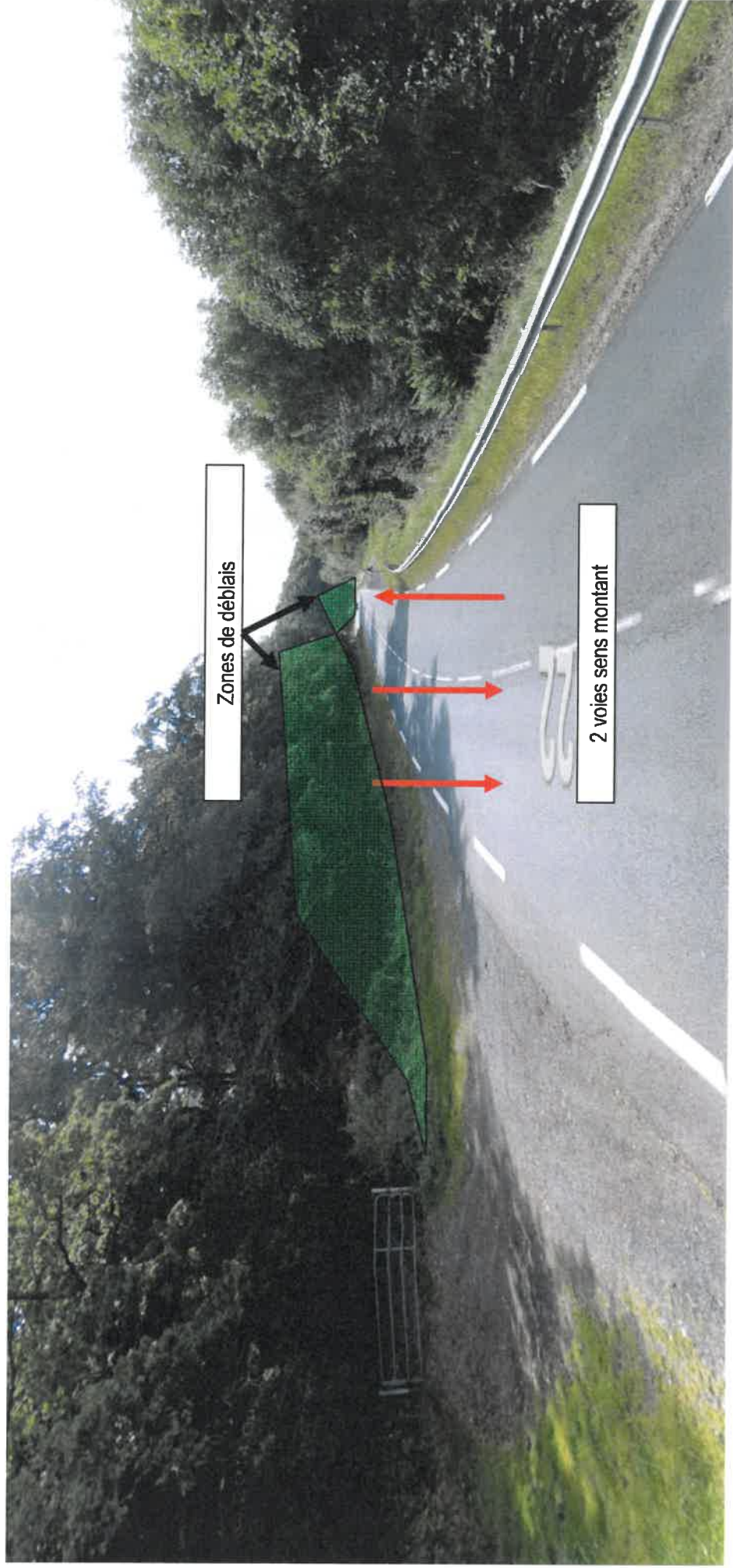
Sens Aurillac → Mauriac (~ Profil 35)
Photo 4 - Zone de dépassement (sens montant)



Sens Mauriac → Aurillac (~ Profil 50)
Photo 5 - Zone de dépassement (sens montant)



Sens Mauriac → Aurillac (~ Profil 33)
Photo 6 - Zone de dépassement (sens montant)



Sens Mauriac → Aurillac (~ Profil 26)
Photo 7 - Zone de dépassement (sens montant)

