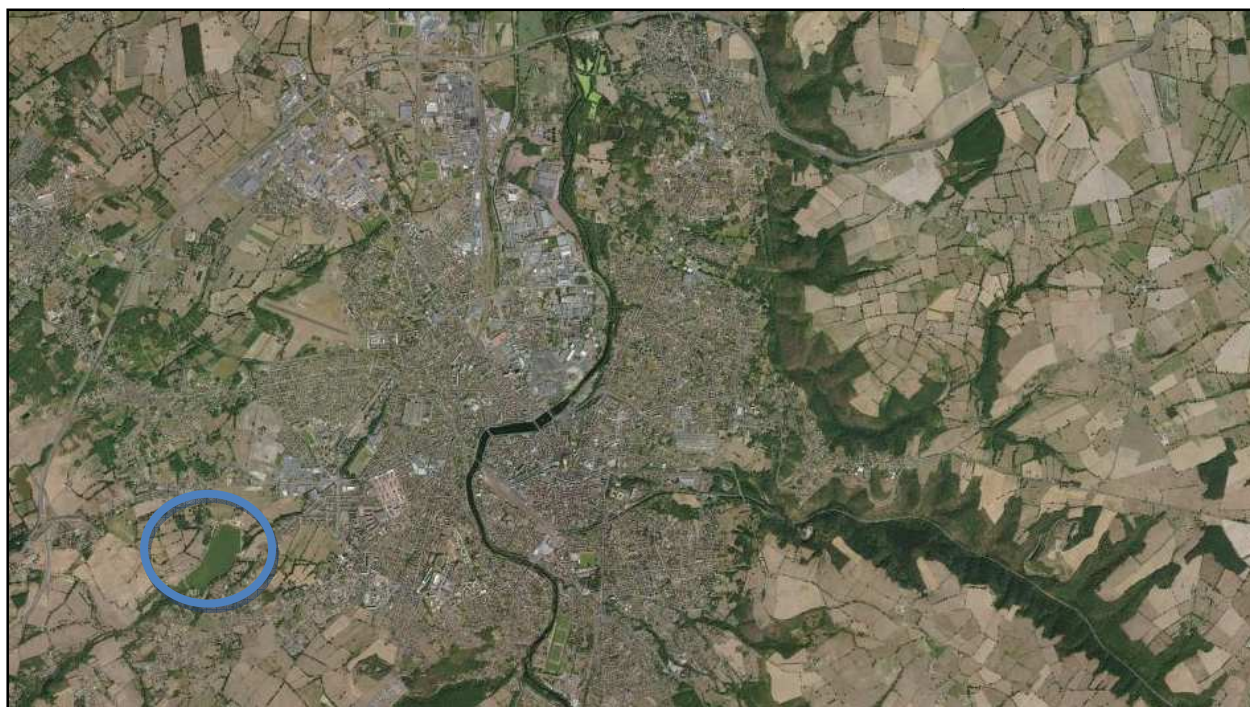


NOTE DE PRESENTATION PROJET DEVOIEMENT RD605

1) Le site

Situé au porte de la Ville de Montluçon, l'étang de Sault s'étend sur environ 20 hectares. De part sa proximité, Montluçon Communauté souhaite développer ce site afin de créer une base de loisirs.



Depuis quelques années, Montluçon Communauté investit sur le développement des activités de détente sur ce site avec comme événement phare « L'Été sera Sault » qui rencontre un succès avec une fréquentation importante.

2) Le Projet de Dévoisement

Actuellement, pour accéder aux zones de détente, les visiteurs doivent traverser la RD605 depuis les zones de stationnement. Pour améliorer la sécurité, Montluçon Communauté avec le concours du Conseil Départemental souhaite dévier cette voie et l'éloigner de la base de loisirs afin d'éviter de traverser cette RD.

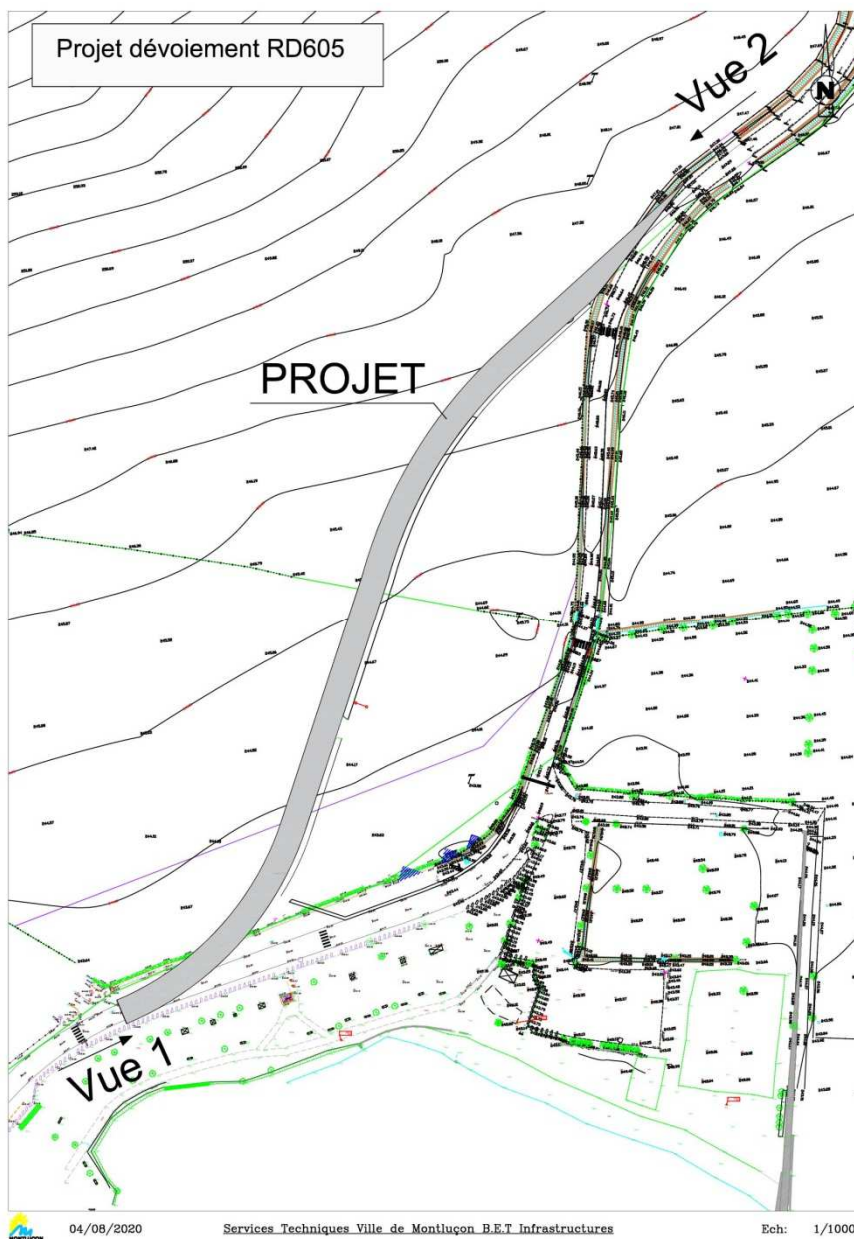
Aujourd'hui la collectivité souhaite intégrer dans cette réflexion la sécurisation et l'apaisement du site : résoudre les conflits avec les piétons et cyclistes qui peuvent être nombreux sur le site (intégration d'éléments de ralentissement).

3) Les contraintes à intégrer

- Gestion de la vitesse des véhicules
- Gestion des conflits avec les déplacements « modes actifs ».
- Gestion des eaux pluviales par techniques alternatives.

La prise en compte de l'ensemble de ces contraintes nous a conduits à réaliser l'esquisse jointe à ce document.

4) Documents graphiques :



Vue 1 :



Vue 2 :

