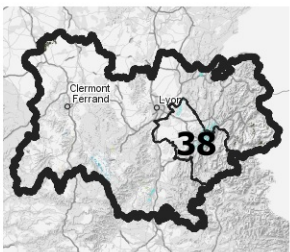
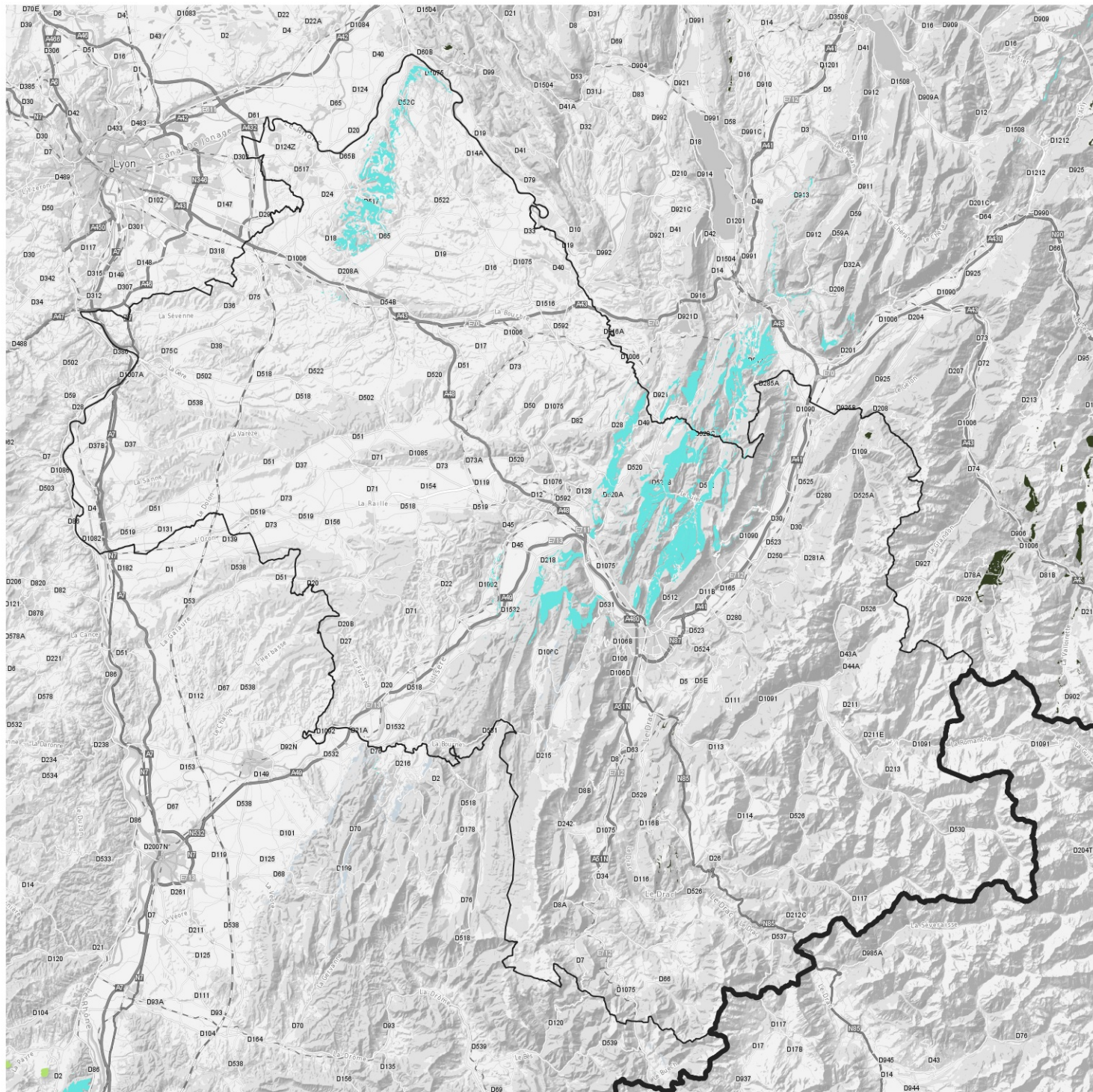





Schéma régional des carrières Zoom gisements d'intérêt national ISERE



Minéraux industriels d'intérêt national

-  Calcaires/marbres/dolomies
-  Gypse / Anhydrite
-  Sables siliceux, grès quartzifères, quartz, quartzite

Compte-tenu des hypothèses cartographiques à date, notamment pour l'identification des gisements et la cartographie des enjeux à l'échelle régionale, ces cartes revêtent un caractère indicatif. L'identification des gisements techniquement valorisables, aussi complète qu'elle puisse être, n'est pas exhaustive.