



CREATION DE LA STATION « ZAC DU CHENE » DU TRAMWAY T5

DEMANDE D'EXAMEN AU CAS PAR CAS - ANNEXES



CODAGE DOCUMENT

Code projet	Code repère géographique	Code domaine et sous domaine	Code sujet	Code émetteur	Code type document	N° chrono	Indice
QU	E0000	D01	H	EG	B	00148	A02

Date	Commentaires	Etabli par	Vérifié par	Approuvé par
20/06/2023	V1	Tiffany POQUET Léna CHANTEPIE	Annick BOLLINET	Quentin de CACHELEU

SOMMAIRE

1 - INFORMATIONS NOMINATIVES RELATIVES AU MAITRE D'OUVRAGE OU PETITIONNAIRE	4
2 - PLAN DE SITUATION	7
3 - PLANS DU PROJET	9
4 - LOCALISATION PAR RAPPORT AU SITE NATURA 2000 LE PLUS PROCHE	10
« PELOUSES, MILIEUX ALLUVIAUX ET AQUATIQUES DE L'ILE DE MIRIBEL-JONAGE » (FR8201785)	10
5 - AUTRES ANNEXES VOLONTAIREMENT TRANSMISES PAR LE MO	11
5.1 - Extrait du plan de zonage du PLU-H de l'agglomération lyonnaise	11
5.2 - Extrait du plan des servitudes d'utilité publique du PLU-H de l'agglomération lyonnaise	12
5.3 - Localisation des sites BASOL et BASIAS	13

1 - INFORMATIONS NOMINATIVES RELATIVES AU MAITRE D'OUVRAGE OU PETITIONNAIRE



**Annexe n°1 à la demande d'examen au cas par cas préalable
à la réalisation d'une étude d'impact**

**Informations nominatives relatives au maître d'ouvrage ou pétitionnaire
À JOINDRE AU FORMULAIRE CERFA N° 14734**

**NOTA : CETTE ANNEXE DOIT FAIRE L'OBJET D'UN DOCUMENT NUMÉRISÉ PARTICULIER
LORSQUE LA DEMANDE D'EXAMEN AU CAS PAR CAS EST ADRESSÉE À L'AUTORITÉ ENVIRONNEMENTALE
PAR VOIE ÉLECTRONIQUE**

Personne physique			
Adresse			
Número		Extension	Nom de la voie
Code Postal		Localité	Pays
Tél		Fax	
Courriel			
Personne morale			
Adresse du siège social			
Número	21	Extensio n	Nom de la voie boulevard Vivier Merle
Code postal	6 9 4 8 7	Localité	Pays
		Lyon cedex 03	France
Tél	33472845800	Fax	33478531284
Courriel	https://www.sytral.fr/356-contact-sytral.htm		
Personne habilitée à fournir des renseignements sur la présente demande			
Nom	BERNARD	Prénom	Bruno
Qualité	Président		
Tél	33472845881	Fax	
Courriel	marquet@sytral.fr		

En cas de co-maîtrise d'ouvrage, listez au verso l'ensemble des maîtres d'ouvrage.

Co-maîtrise d'ouvrage

2 - PLAN DE SITUATION

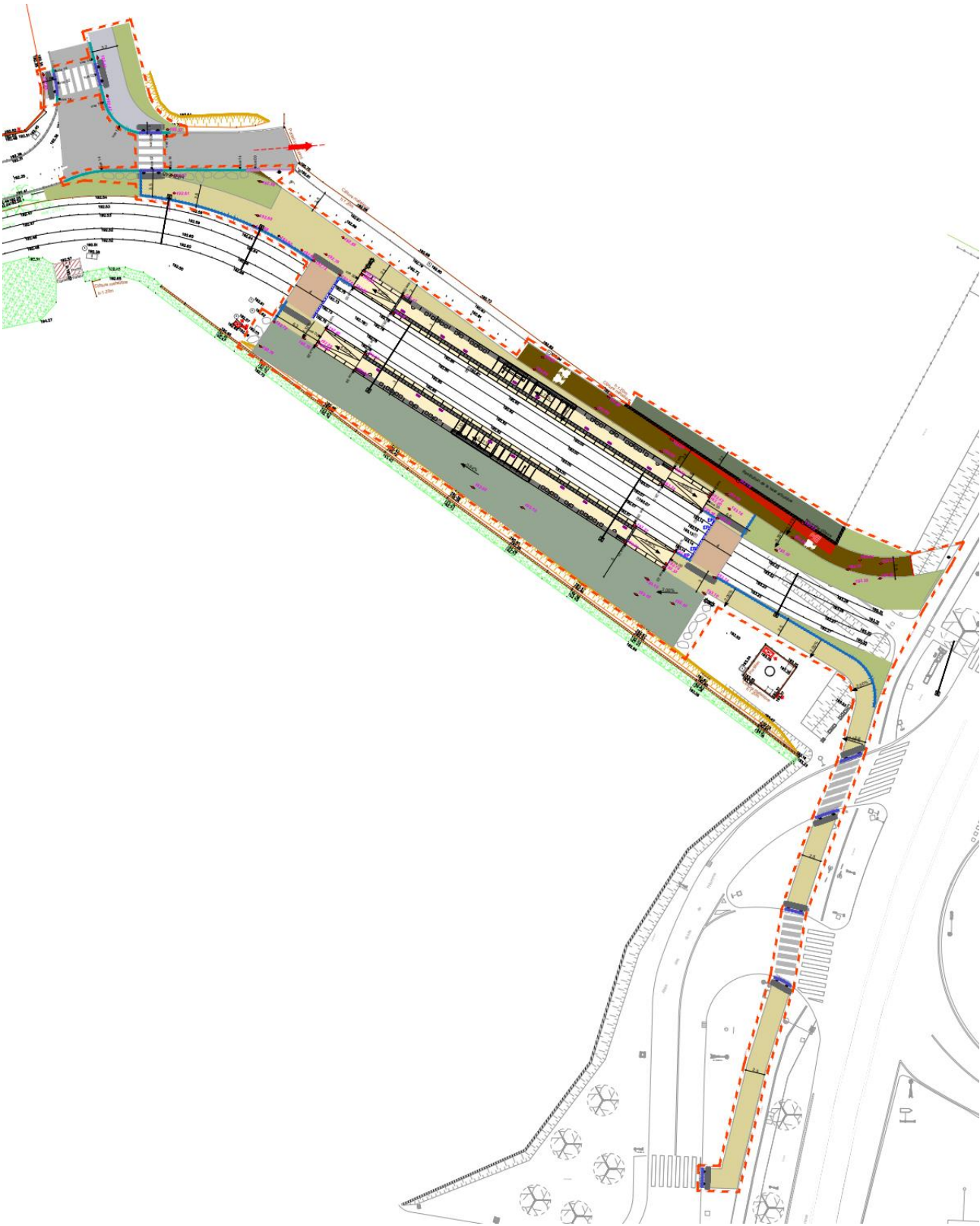




Localisation des prises de vue pour la station « ZAC du Chêne » (Source : Google Streetview juin 2023, Géoportail)



3 - PLANS DU PROJET



LEGENDES

Périmètre d'intervention
Entrée charretière
Accès piéton
Bande podotactile
Poteau LAC
Stationnement réservé au véhicule de service

Revêtements

Béton sablé de quai
Béton de cheminement piéton à teinte grise claire en finition bouchardée
Traversées piétonnes de type Strail
Béton de pistes cyclables à teinte ocre claire en finition bouchardée
Enrobé de voirie, dont conservation de l'existant dès que possible
Enrobé de trottoir
Mélange terre - pierres pour passage du véhicule de service

Mobiliers

Clôture ganivelle châtaignier échelas sciés
Barrière fusible
Barrière levante
Poteau amovible
Poteau PMR
Mât d'éclairage en aiguille : Xeon Eclatec

Espaces verts

Arbre existant
Arbre projeté à tige de type (à définir)
Arbre projeté de type cépée
Chitalpa Tashkentensis
Arbre à abattre
Pelouse de type prairie fleurie
Haie arbustive

Bordures en granit

Hautes bordures granit I20 x h30 x L1m
Vue 14cm
Basses bordures granit I20 x h20 x L1m
Vue 02 cm ou 05 cm
Arrasées bordures granit I20 x h30 x L1m
Vue 00 cm
Pour voie lyonnaise à 35%
7cm de hauteur, 20cm de large
Vue 07 cm et 02 cm en traversées piétonnes
Bordure variable
Vue variable

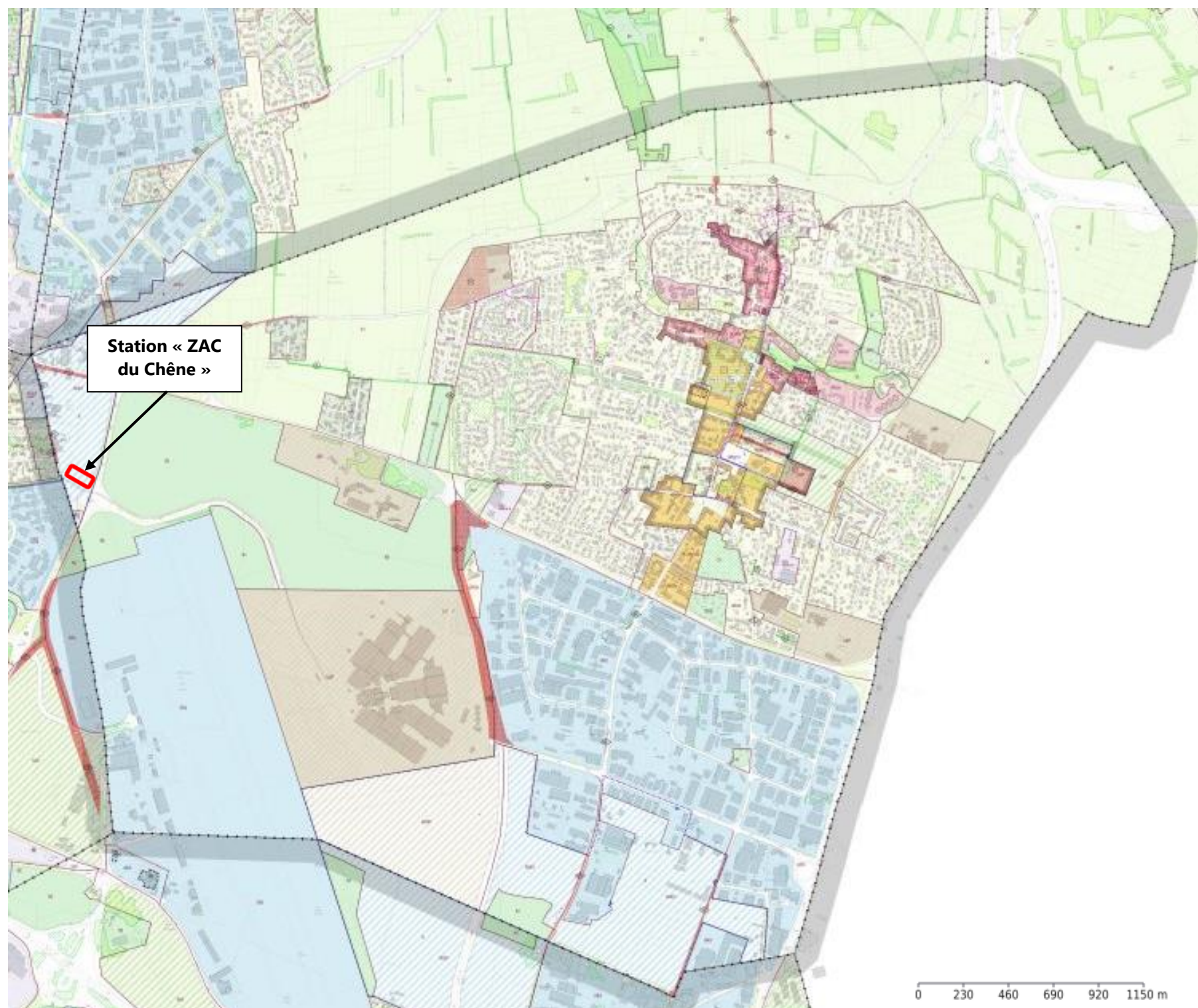
Plan de la station « Zac du Chêne »

4 - LOCALISATION PAR RAPPORT AU SITE NATURA 2000 LE PLUS PROCHE



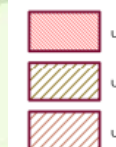
5 - AUTRES ANNEXES VOLONTAIREMENT TRANSMISES PAR LE MO

5.1 - EXTRAIT DU PLAN DE ZONAGE DU PLU-H DE L'AGGLOMERATION LYONNAISE

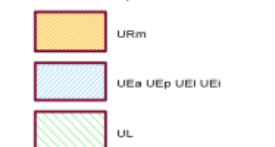


LES ZONES

Urbaines



Pour une meilleure lisibilité des plans la couleur du zonage n'est pas appliquée sur les voies et places



A urbaniser



Agricoles



Naturelles



AUTRES PRESCRIPTIONS

Equipements réseaux et emplacements réservés



Prescriptions relatives à la qualité du cadre de vie



Prescriptions relatives à l'affectation des sols et la destination des constructions



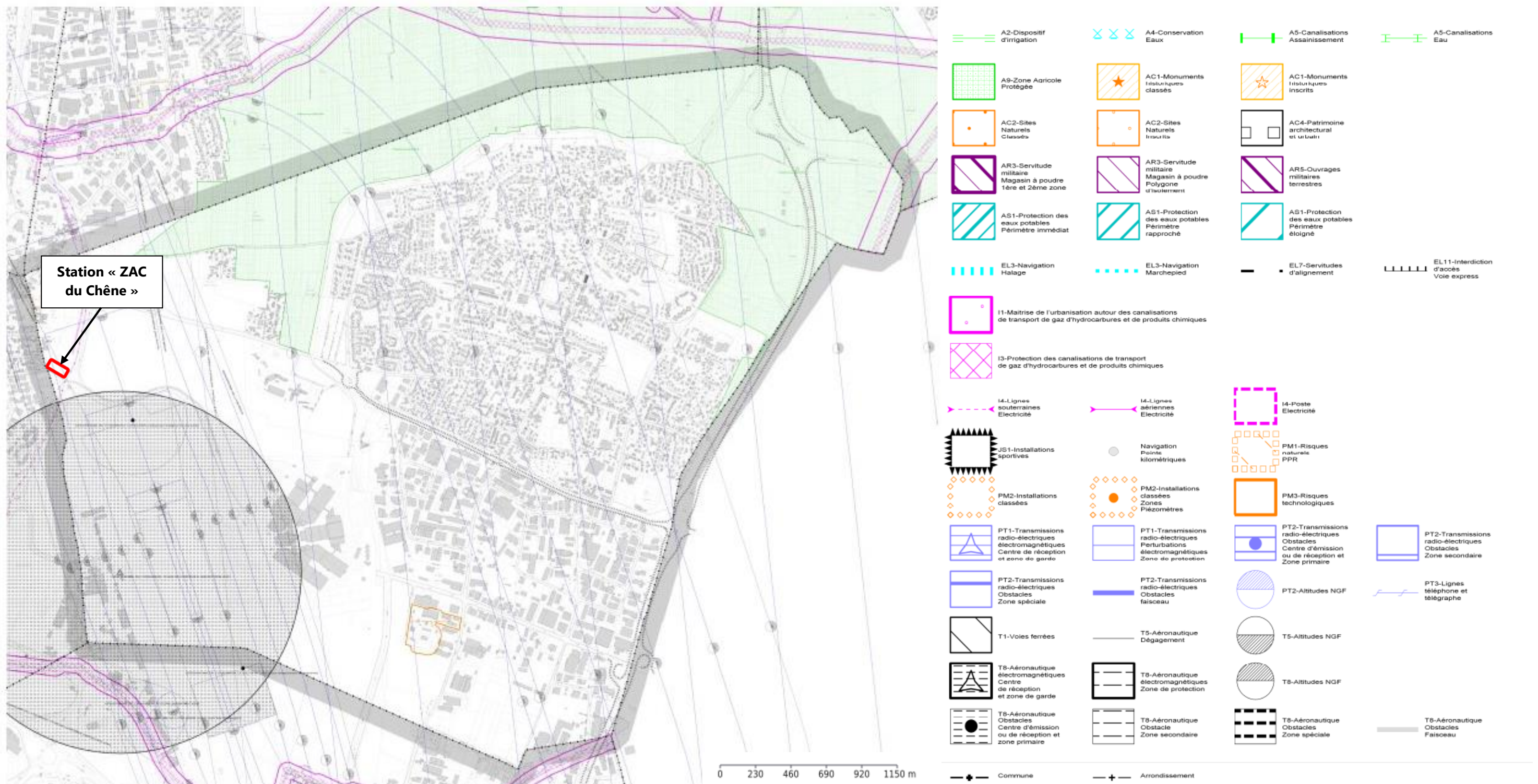
Prescriptions relatives à l'implantation des constructions



Prescriptions relatives aux déplacements



5.2 - EXTRAIT DU PLAN DES SERVITUDES D'UTILITE PUBLIQUE DU PLU-H DE L'AGGLOMERATION LYONNAISE



5.3 - LOCALISATION DES SITES BASOL ET BASIAS

