



groupe ELEGIA



**Aménagement d'une voie verte de Saint-Joseph de Rivière  
à Entre-Deux-Guiers - solution variante**

**Demande d'examen au cas par cas préalable  
à la réalisation éventuelle d'une évaluation environnementale**

*Septembre 2019*

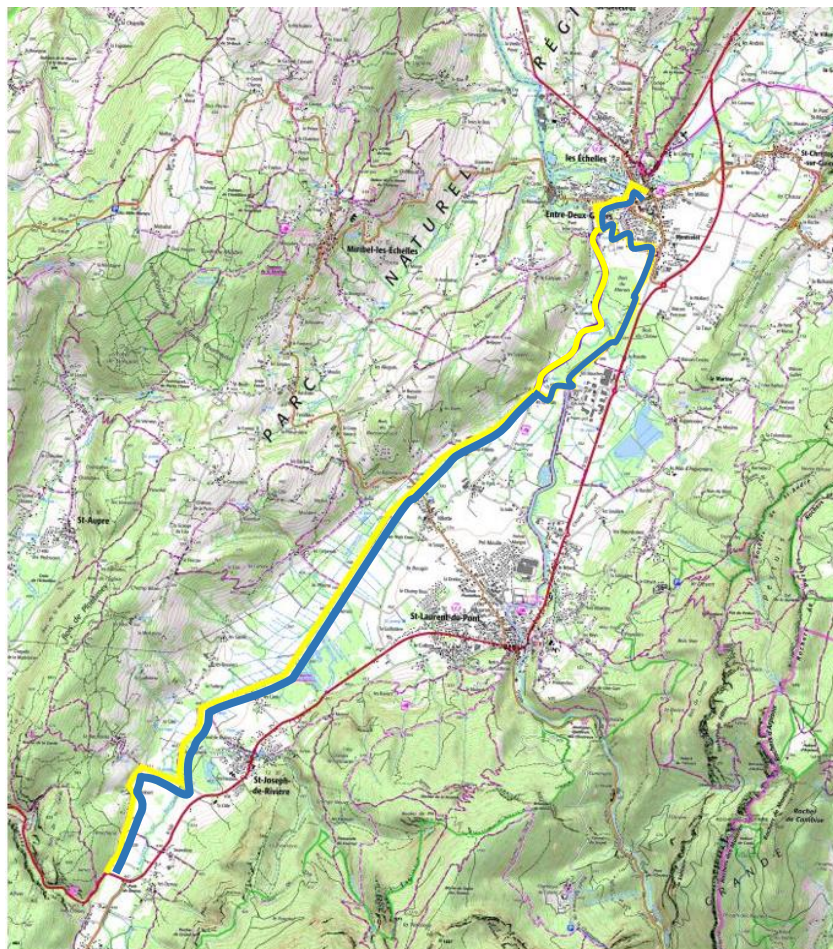


Création d'une voie verte de 11,7 km reliant St Joseph en Rivière à Entre Deux Guiers, en passant par St Laurent du Pont.

Un projet de voie verte sur ce secteur a fait l'objet d'une décision de l'autorité environnementale le 12 juillet 2018 suite à un examen au cas par cas qui dispense celui-ci d'une évaluation environnementale.

Ce nouveau projet intègre une variante de tracé entre St Laurent du Pont et Entre Deux Guiers sur un linéaire de 2,2km.

Cette variante de tracé emprunte un chemin à haute qualité paysagère en cheminant au fil de l'eau (Canal de l'Herrétang et Guiers Mort).

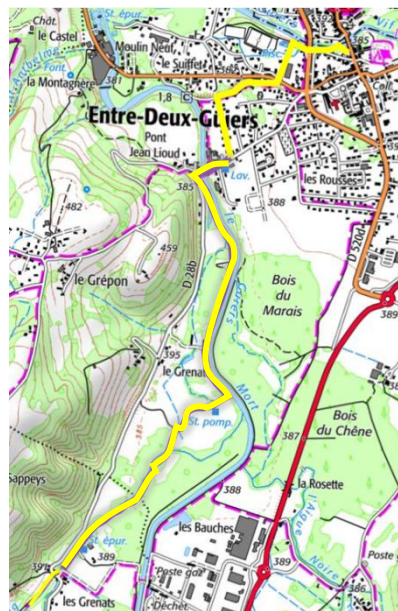


Tracé de la voie verte faisant l'objet de la demande (solution variante)

Tracé initial de la voie verte



## □ Itinéraire variante



Un parcours qui chemine le long du canal de l'Herrétang puis rejoint la digue du Guiers Mort.

Une passerelle de franchissement du canal de l'Herrétang est prévue.

Zone de franchissement du canal de l'Herrétang

- Tracé de la voie verte faisant l'objet de la demande (solution variante)
- Tracé initial de la voie verte



## □ Présentation de l'itinéraire en photos : Saint Joseph de Rivière



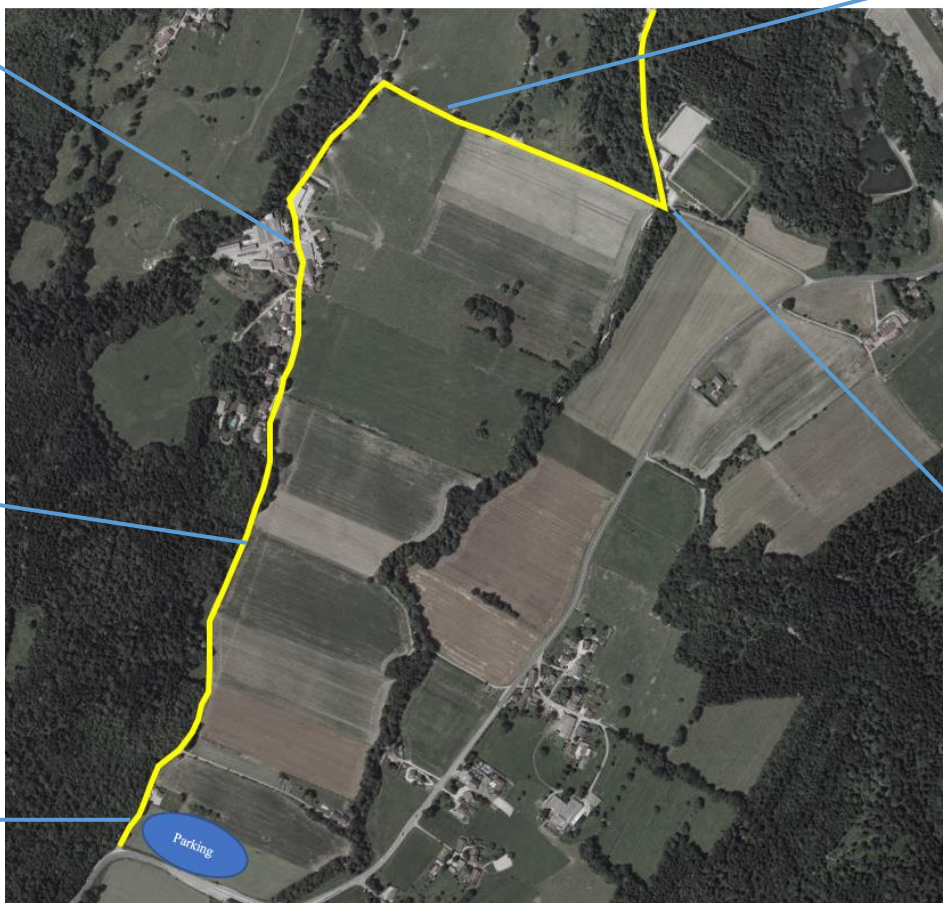
Ferme de Plantimay



Chemin de Plantimay



Vue vers RD



Route en direction du stade



Chemin depuis  
le stade



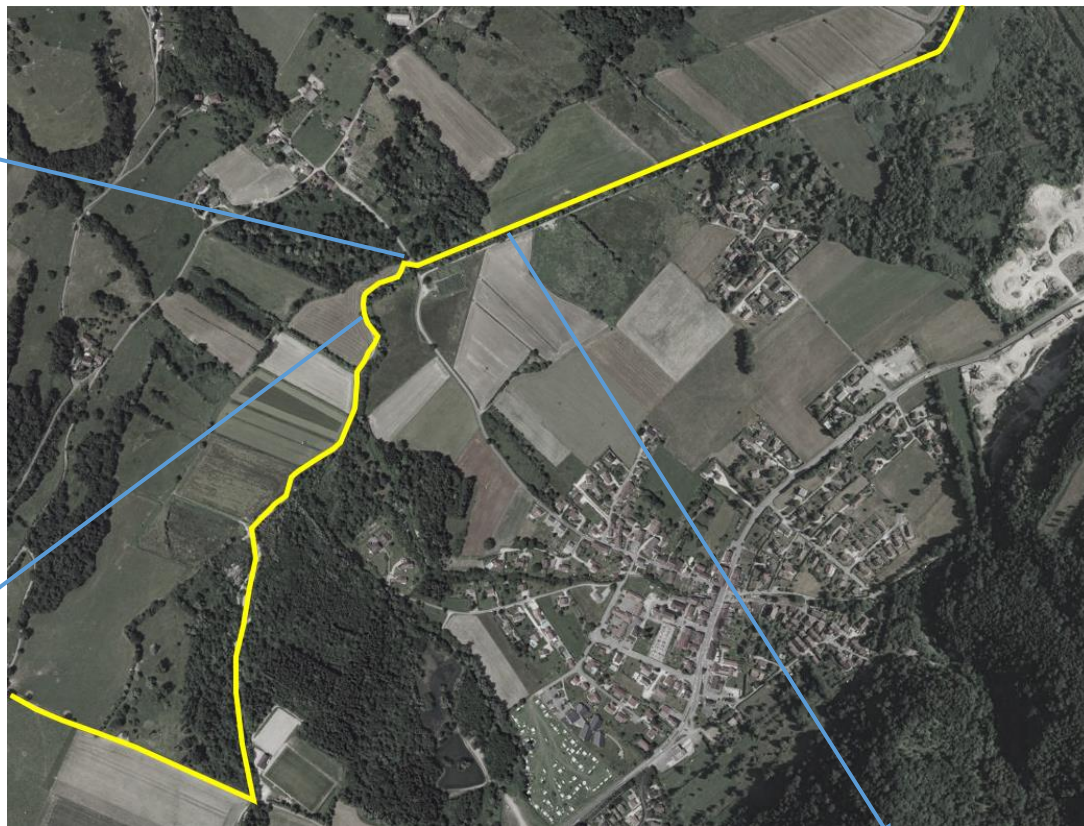
## □ Présentation de l'itinéraire en photos : Saint Joseph de Rivière



Patrimoine de la Chartreuse



Chemin agricole



Vue sur le massif de la Chartreuse depuis la Voie Verte



Chemin existant



## □ Présentation de l'itinéraire en photos : Saint Laurent Du Pont



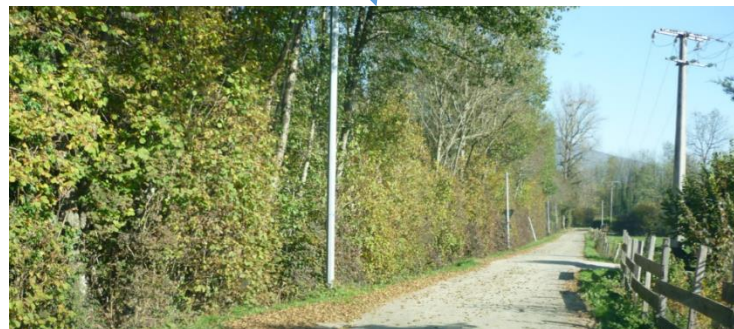
Chemin des Terpends  
Traversée de pont



Pont de Villette  
Traversée de route



Chemin agricole existant



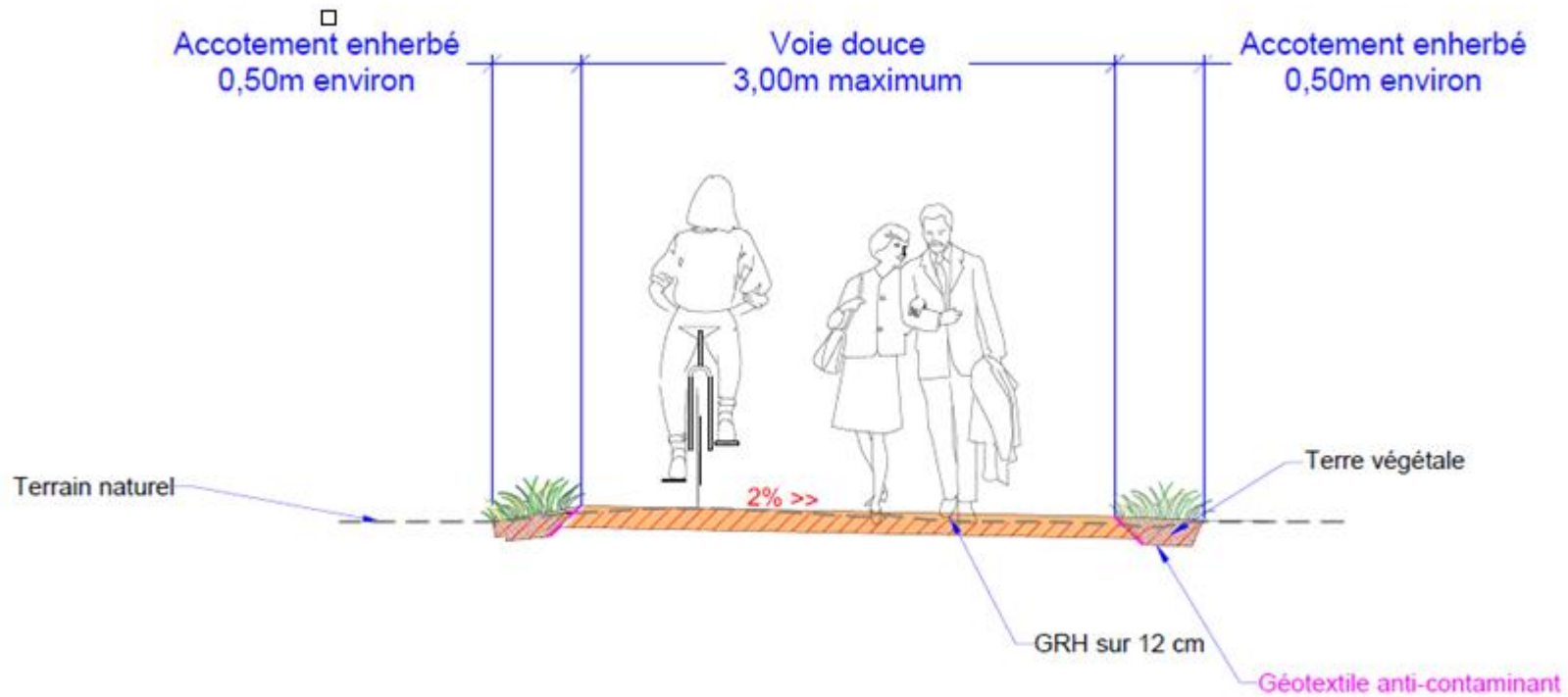


## □ Présentation de l'itinéraire en photos : Saint Laurent Du Pont & Entre Deux Guiers



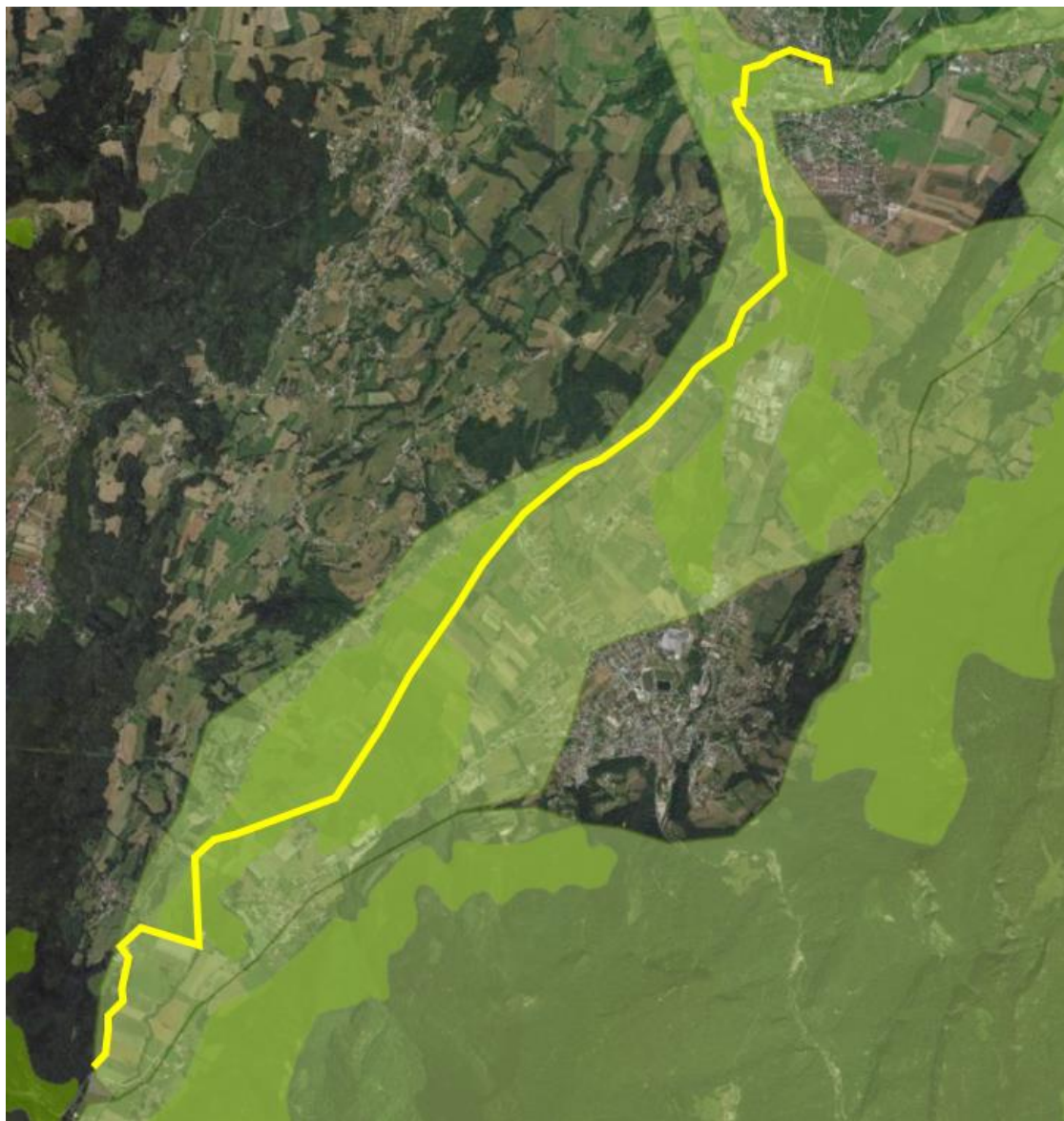


## □ Les grands principes d'aménagement



Un aménagement naturel et des terrassements limités.



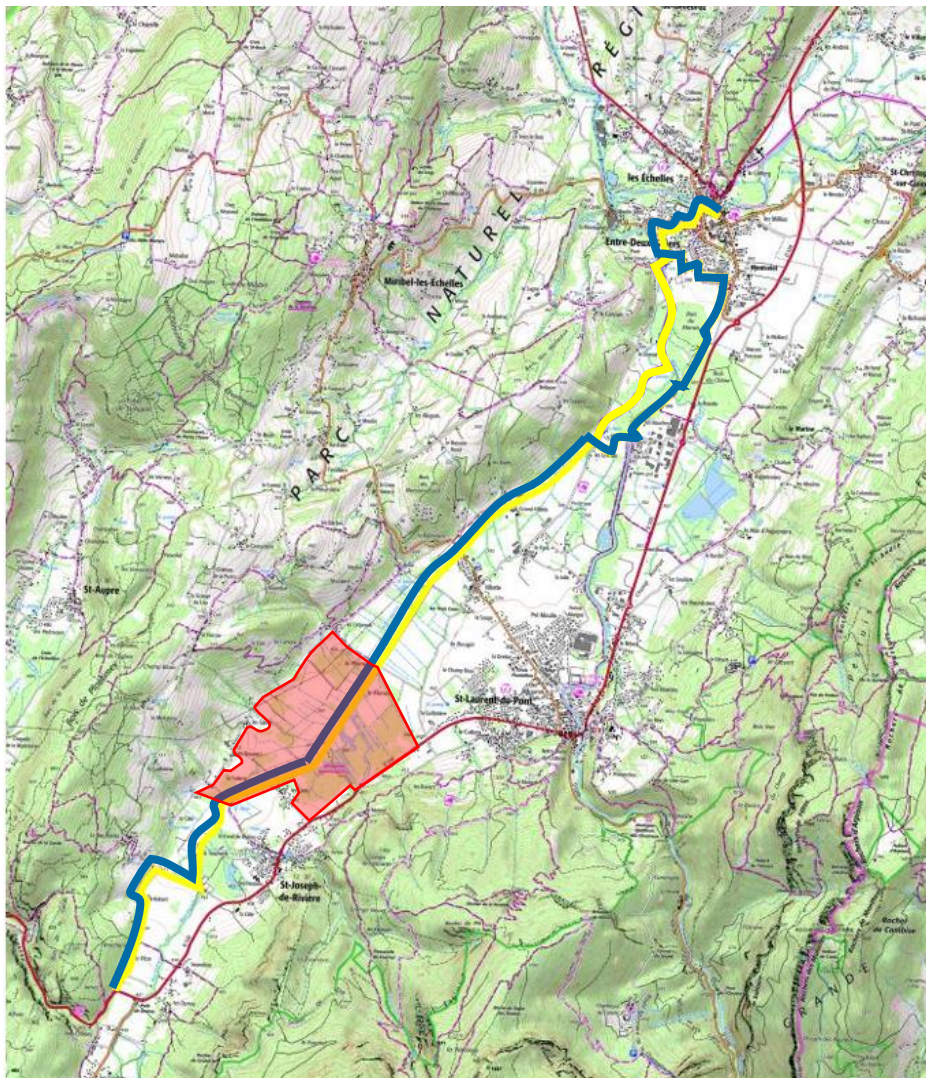


L'itinéraire est situé en totalité dans une ZNIEFF de type II et ponctuellement dans une ZNIEFF de type I.

- ZNIEFF de type I
- ZNIEFF de type II
- Itinéraire à l'étude



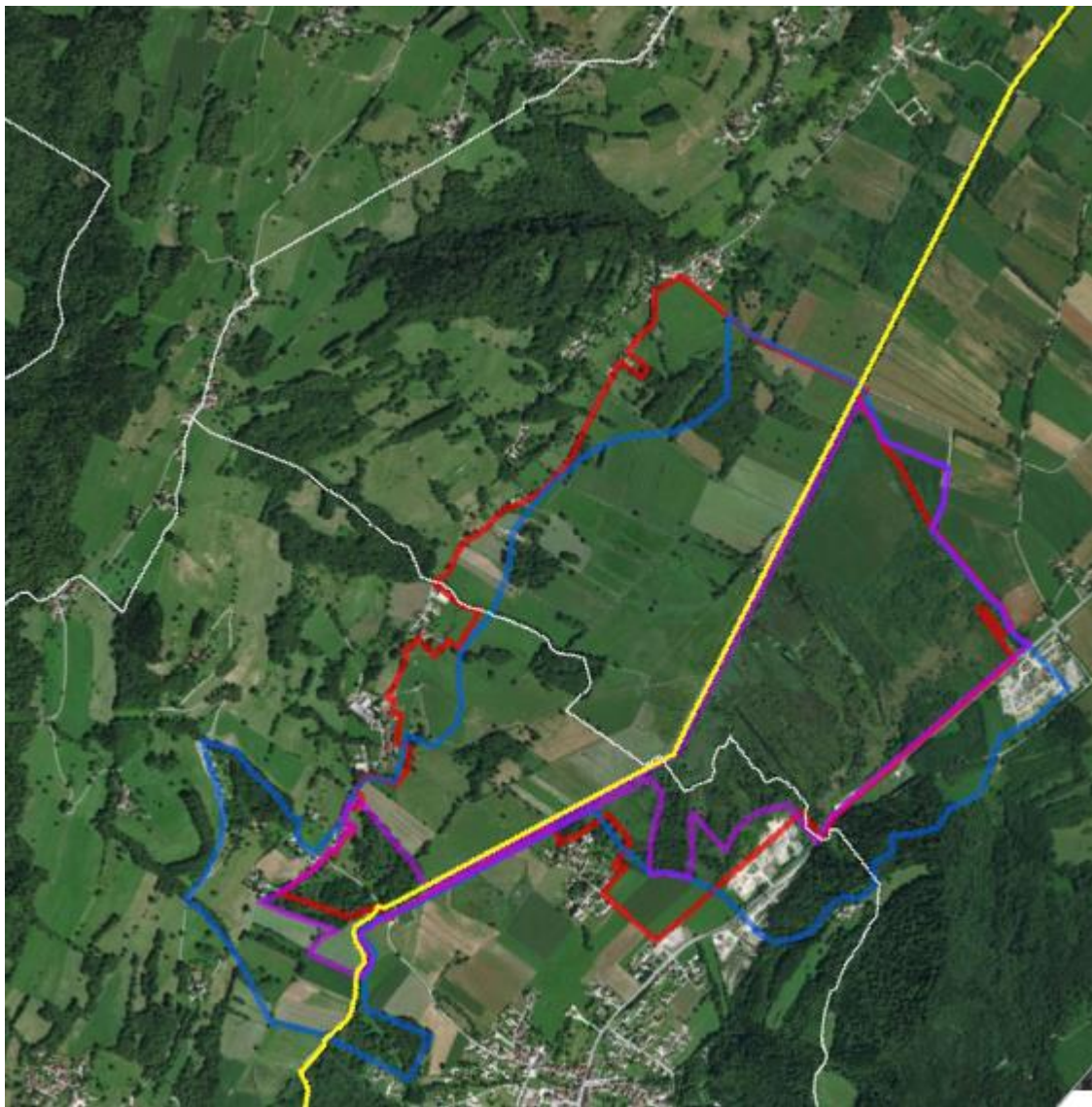
## ☐ Natura 2000 Habitats – carte générale



- Tracé de la voie verte faisant l'objet de la demande (solution variante)
- Tracé initial de la voie verte
- Natura 2000 Habitats



## □ Périmètres Natura 2000 & Espace Naturel Sensible



- COMMUNE
- Voie\_verte
- ENS Départementaux Intervention
- ENS Départementaux Observation
- Natura 2000 habitats





### Marais-tourbières de l'Herrétang

**Un peu d'histoire...**  
Dernier reliquat d'un lac couvrant la plaine il y a 11 000 ans, les zones humides de l'Herrétang ont fait l'objet d'importants aménagements qui débutèrent en 1854 par la canalisation du ruisseau de l'Herrétang. Des travaux d'extraction de tourbe eurent lieu durant tout le 20<sup>ème</sup> siècle.

**Milieus et espèces**  
Zones humides caractérisées par l'accumulation de tourbe, les tourbières accueillent une riche biodiversité. Les milieux remarquables, comme les **roselières**, les **prairies humides** ou encore les **boisements alluviaux**, abritent de nombreuses espèces patrimoniales, notamment l'**Agrion de Mercure** et le **Cuivré des marais** (espèces protégées).

**Le Parc en actions...**

- Réalisation d'un plan de gestion hydraulique en concertation avec les acteurs locaux afin de concilier le maintien de la zone humide, la qualité écologique du site et l'exploitation agricole : planification de l'entretien des fossés et cours d'eau en respect de la réglementation "loi sur l'eau" et des enjeux écologiques du site.
- Engagement des agriculteurs volontaires dans des Mesures Agro-Environnementales et Climatiques (MAEC) afin de prendre en compte les enjeux environnementaux dans les pratiques agricoles sous réserve d'une contrepartie financière.



Agrion de Mercure



Prairie humide



Cuivré des marais

