

**Commune de CLUSES**  
**RD 1205 - Pr 38+440 à 38+650**  
**La Maladière**  
**Protection contre les risques naturels**

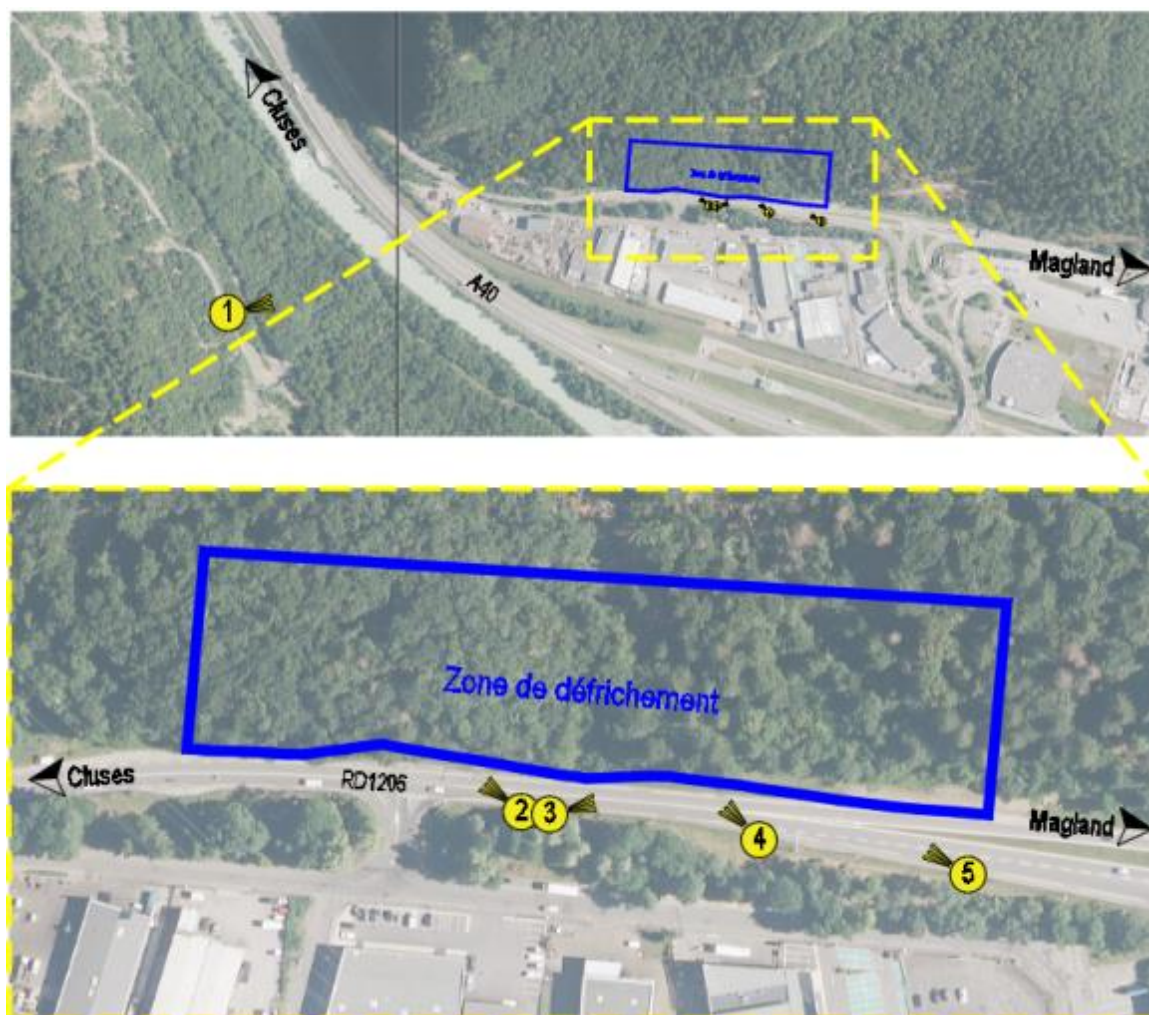
Demande d'examen au cas par cas préalable  
à la réalisation éventuelle d'une évaluation environnementale

Article R. 122-3 du code de l'environnement

Annexe 3 - Dossier photographique

## RAPPORT PHOTOS

Vue d'ensemble des prises de Vue



## Photo 1

*Vue d'ensemble depuis versant opposé*



## Photo 2

*Vue de la partie ouest – direction Cluses*





### Photo 3

*Vue de la partie est – direction Magland*



### Photo 4

*Vue de la partie centrale – direction Cluses*



## Photo 5

*Vue de la partie centrale – direction Cluses*

