

# Projet photovoltaïque sur ombrières sur le parking relai de Saint-Chamond

## 2 - Plan de situation



■ Délimitation de la zone d'implantation



# Projet photovoltaïque sur ombrières sur le parking relai de Saint-Chamond

## 3 - Photographies des environnements proches et lointains



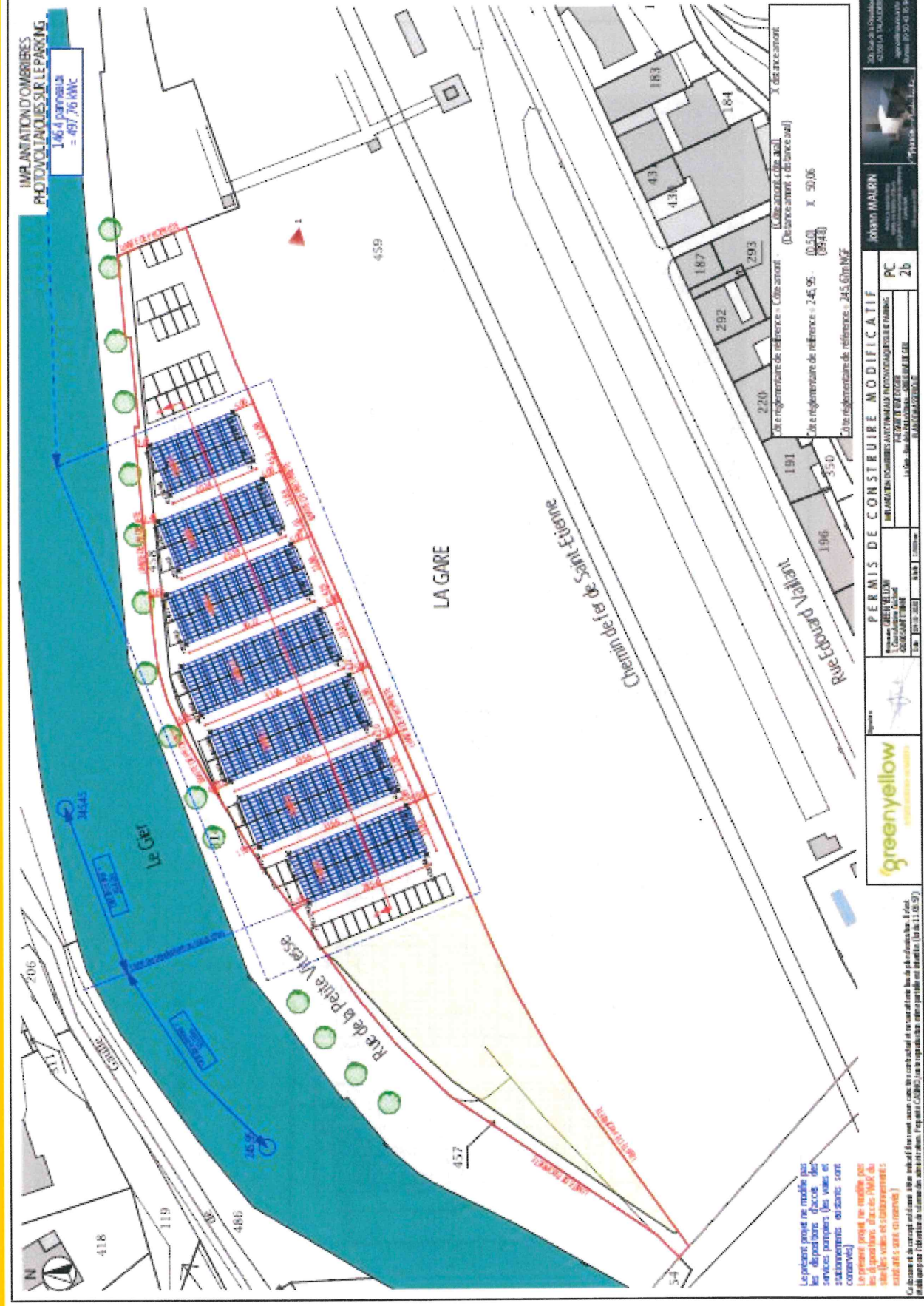
PHOTO 1 : Environnement proche



PC 6 INTEGRATION  
Vue proche n°1 sur ombrières

PHOTO 2 : Environnement lointain



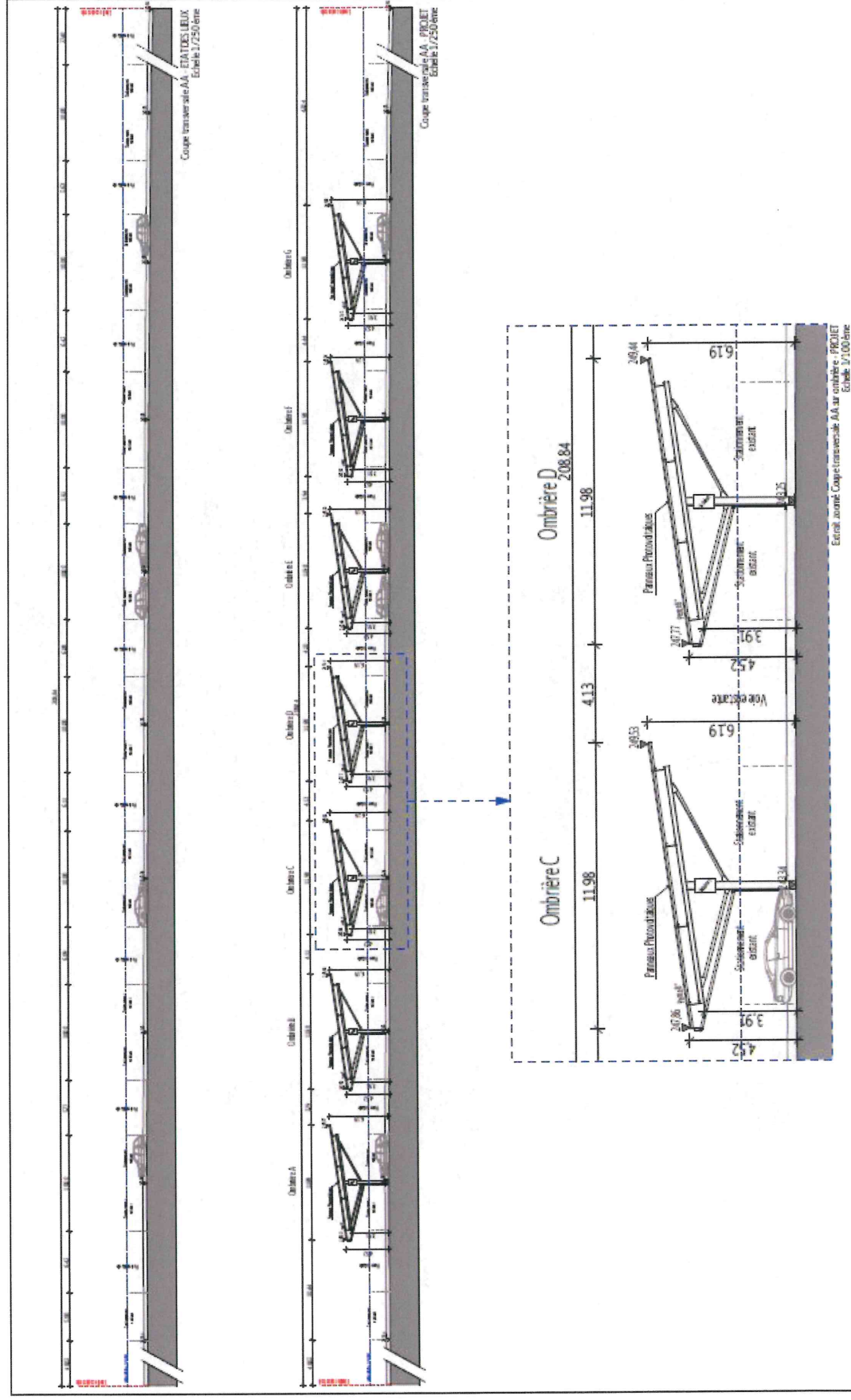




# Projet photovoltaïque sur ombrières sur le parking relai de Saint-Chamond

## 4 - Plans du projet : vue aérienne du projet





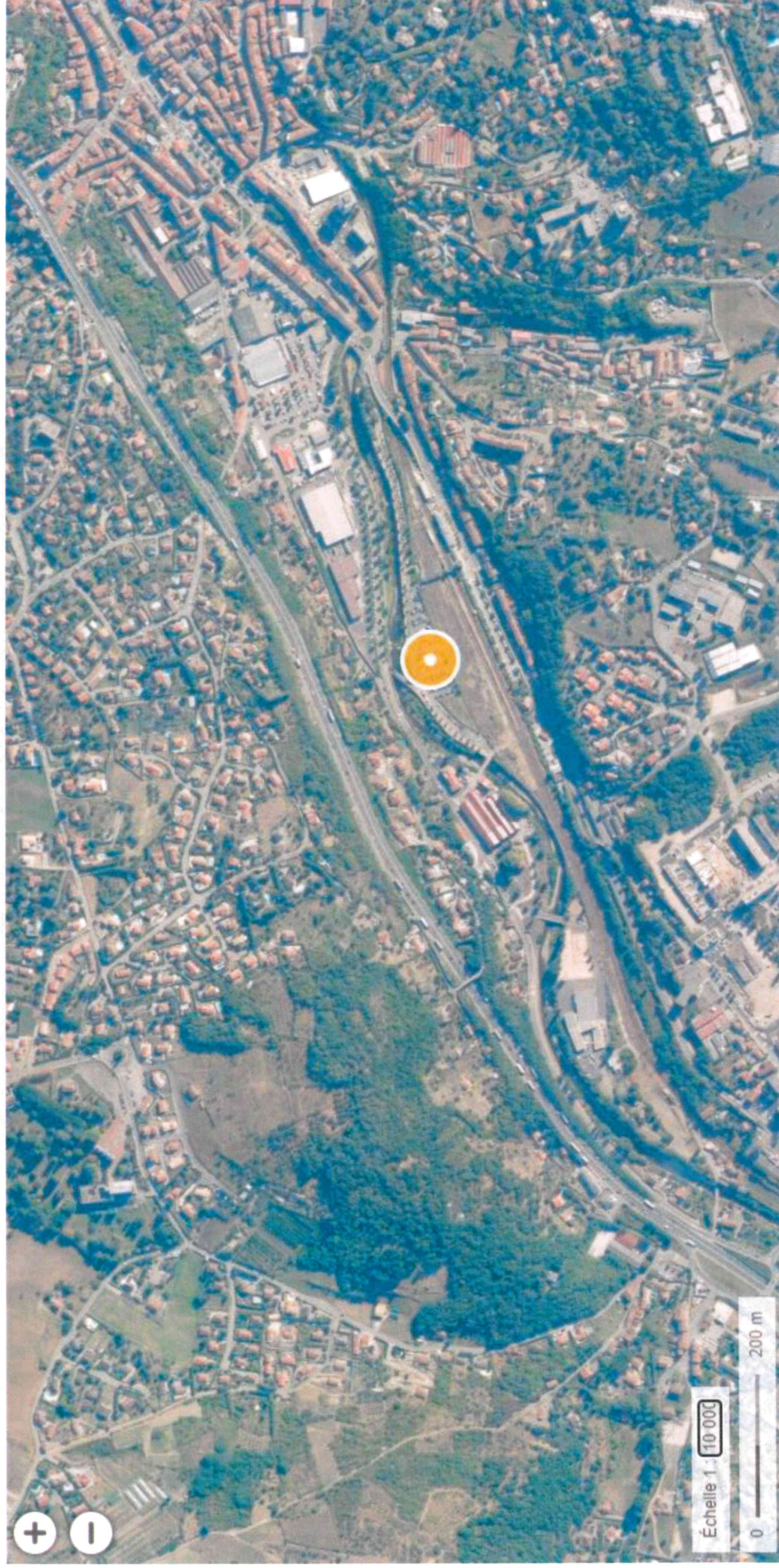
Le présent projet ne modifie pas les dispositions d'accès des services pompiers (les voies et stationnements existants sont conservés).

Ce document de concept est conçu à titre indicatif et ne constitue ni une recommandation ni une garantie. Les données et les informations sont susceptibles de changer sans préavis. Les données et les informations sont susceptibles de changer sans préavis. Les données et les informations sont susceptibles de changer sans préavis.



## Projet photovoltaïque sur ombrières sur le parking relai de Saint-Chamond

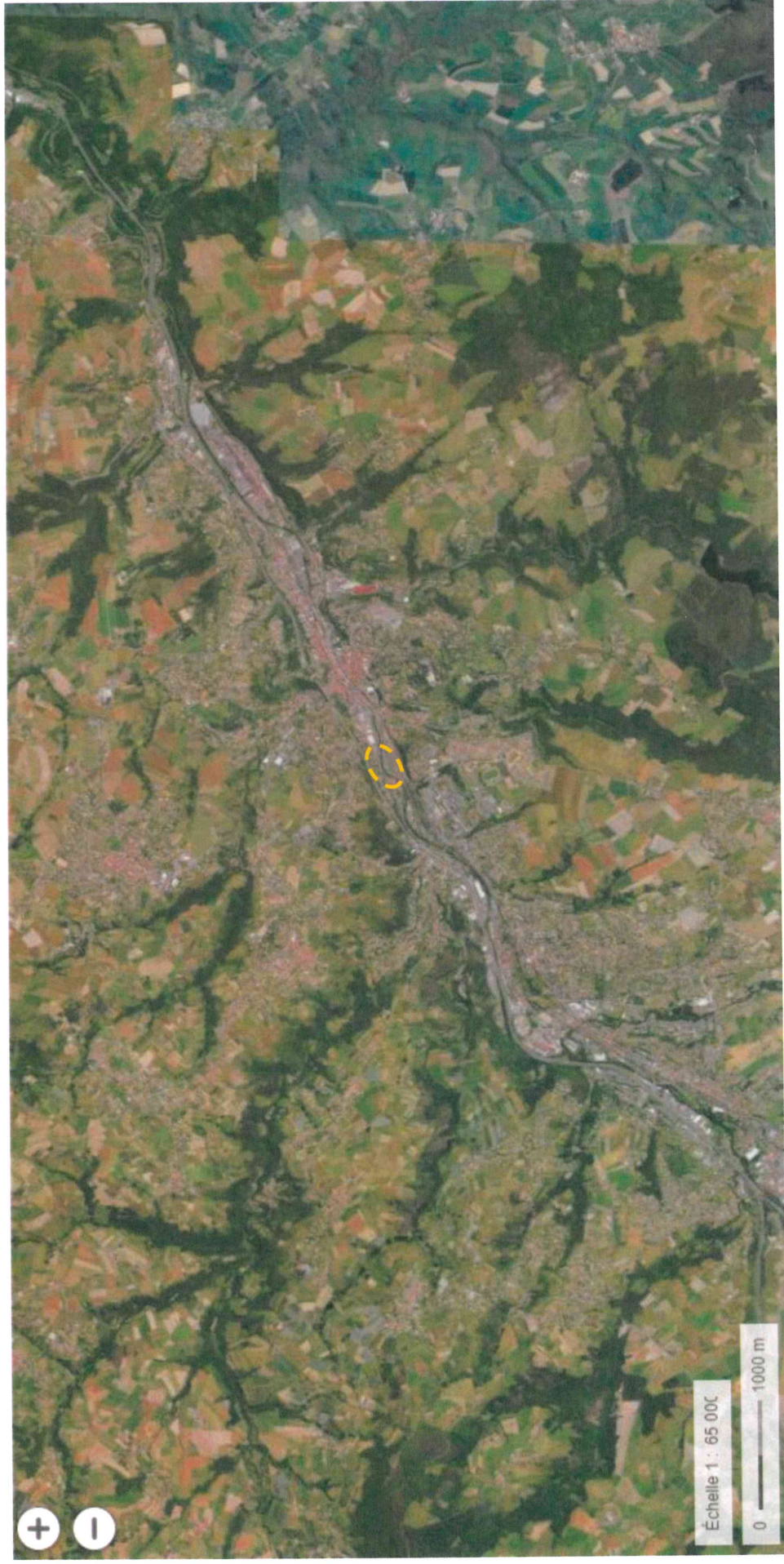
### 4 - Plans du projet : vue aérienne de la zone d'implantation





## Projet photovoltaïque sur ombrières sur le parking relai de Saint-Chamond

4 - Plans du projet : alentours du projet



○ Délimitation de la zone d'implantation

