



Recours administratif préalable (RAPO) suite à la décision de l'Autorité chargée de l'examen au cas par cas sur le projet dénommé « Construction de hangars d'élevage avec couverture photovoltaïque » sur la commune de Neuville-les-Dames (01)

Décision n°: 2023-ARA-KKP-4644

Maître d'ouvrage: SA UNITE

Projet: Construction de hangars d'élevage avec couverture photovoltaïque (01)

Localisation: Commune de Neuville-les-Dames

Département de l'Ain

Date de réception de la décision: 25 septembre 2023

Madame, Monsieur,

Ce présent document nous permet de revenir et de justifier des points qui sont abordés dans la décision de l'Autorité chargée de l'examen au cas par cas sur le projet dénommé « Construction de hangars d'élevage avec couverture photovoltaïque » que notre société UNITE vous avait préalablement soumis.

La décision reflétant notamment les points suivants :

« Les objectifs spécifiques poursuivis par la réalisation de cette évaluation environnementale sont notamment de ;

- 1. Réaliser un état initial et des inventaires des enjeux relatifs aux milieux naturels et à la biodiversité, y compris les zones humides, et évaluer les incidences du projet sur ces enjeux ;*
- 2. Prévoir des mesures d'évitement, de réduction voire de compensation des incidences du projet sur les milieux naturels, les zones humides et la biodiversité, et les mesures de suivi adaptées ;*
- 3. évaluer les incidences éventuelles du projet sur le cadre de vie des riverains, en particulier les incidences sur le paysage, et prévoir des mesures d'évitement et de réduction le cas échéant ; ces objectifs sont exprimés sans préjudice de l'obligation pour le maître d'ouvrage de respecter le contenu de l'évaluation environnementale, conformément aux dispositions du code de l'environnement ;*

Nous avons souhaité répondre de manière plus précise à ces derniers. Par conséquent, notre réponse aux deux premiers points sont abordés dans le pré-diagnostic environnemental réalisé par le bureau d'études spécialisé « Ecosphère » que vous trouverez dans un document à part de ce dossier.

Le dernier point relatif à l'évaluation des incidences éventuelles du projet sur le cadre de vie des riverains est abordé dans les slides ci-dessous. Nous avons fait le choix d'effectuer des photomontages ainsi que la réalisation d'un plan afin de justifier de cette demande.

Pré-diagnostic environnemental



La décision relative au projet prise par l'autorité environnementale demande :

- La réalisation d'un état initial et des inventaires des enjeux relatifs aux milieux naturels et à la biodiversité, y compris les zones humides, et évaluer les incidences du projet sur ces enjeux ;
- La mise en place des mesures d'évitement, de réduction voire de compensation des incidences du projet sur les milieux naturels, les zones humides et la biodiversité, et les mesures de suivi adaptées ;

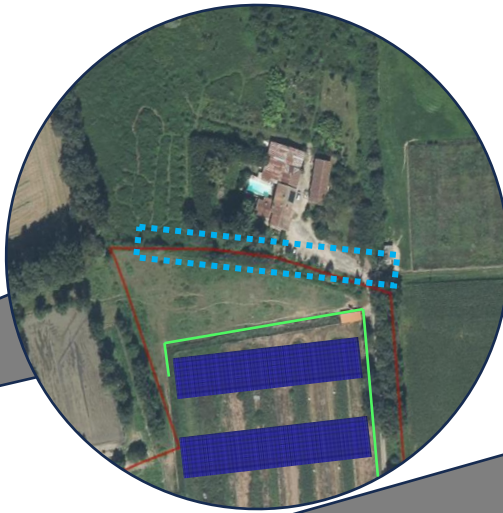
Par conséquent, vous trouverez dans ce dossier papier un pré-diagnostic écologique réalisé par le Bureau d'Etudes Ecosphère reprenant les sujets abordés dans la décision de l'autorité environnementale.

Le document en question est nommé « *Pré-diagnostic environnemental – Ecosphère – Neuville-les-Dames* »



Impact paysager

La décision relative au projet prise par l'autorité environnementale, demandant l'évaluation des incidences éventuelles du projet sur le cadre de vie des riverains et la mise en place de mesures d'évitement et de réduction le cas échéant, vous trouverez ci-après des insertions paysagères ainsi que la mise en place de nos mesures préventives.



Barrière visuelle végétale naturellement présente, empêchant la co visibilité (avant le projet).



Implantation d'une haie paysagère (cf photomontages) le long des clôtures de la centrale. Il y a donc une double protection paysagère depuis le point de vue des habitations. L'impact paysager est donc nul.

Insertions paysagères

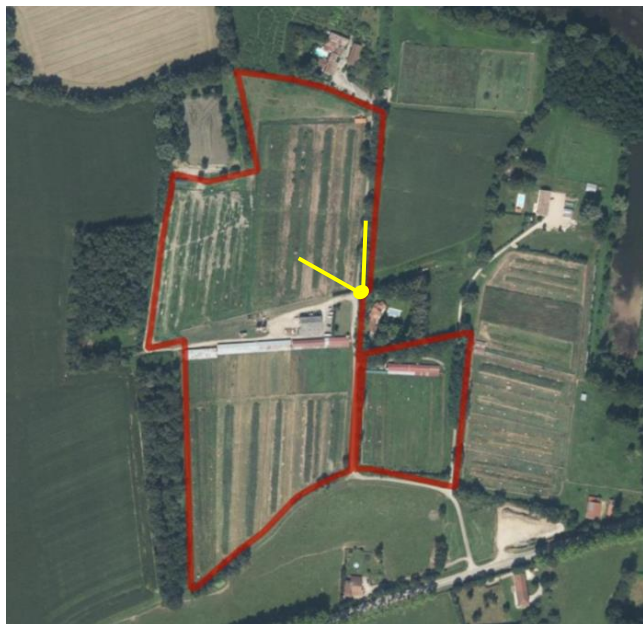
Prise de vue #1

Coord.

46.168730, 5.0195647

Détails

Regard NO depuis le centre de l'élevage et depuis l'entrée de la ferme



Prise de vue rapprochée numéro 1 depuis l'élevage



Insertions paysagères

Insertion paysagère – point de vue rapprochée numéro 1 depuis l'élevage

Sans mesures paysagères



Avec mesures paysagères

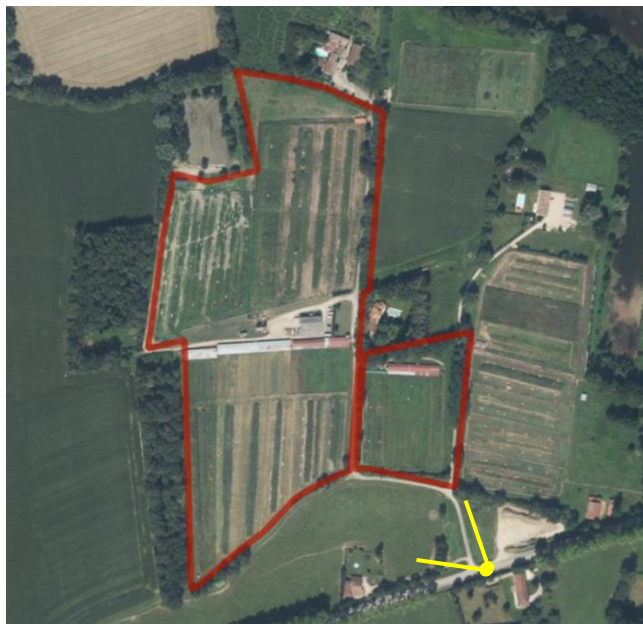


Insertions paysagères

Prise de vue

#2

Coord. 46.166395, 5.021017
Détails Vue depuis la D936 au
Sud de l'élevage et regard
plein Nord



Insertion paysagère – point de vue rapprochée numéro 2 depuis l'entrée de l'élevage



Insertions paysagères

Prise de vue rapprochée numéro 2 depuis l'entrée de l'élevage

Sans mesures paysagères



Avec mesures paysagères



RAPO – UNITE – Conclusion



Madame, Monsieur,

Par la présente, nous formons un recours administratif préalable obligatoire (RAPO) à l'encontre de la décision 2023-ARA-KKP-4644 portant obligation de réaliser une évaluation environnementale.

La réalisation du pré-diagnostic environnemental permet de montrer les faibles enjeux environnementaux présents sur le site, et les mesures d'évitement, de réduction voire de compensation qui seront mis en place lors du développement du projet.

L'étude de l'impact paysager montre que l'incidence et l'impact paysager que ce projet aura sur la qualité de vie des riverains est très faible, voire inexistant. De plus, les mesures de réduction de l'impact et notamment l'implantation des haies paysagères n'auront que des retombées positives puisqu'elles représenteront un atout pour la biodiversité présente sur site.

Nous espérons que cette analyse plus poussée des points abordés dans votre décision 2023-ARA-KKP-4644 permettra une révision de la décision de cette dernière.

Vous souhaitant une bonne réception,

Bien cordialement,

Paul Streichenberger

Chef de projet photovoltaïque chez UNITE

