

# EXAMEN AU CAS PAR CAS – DOCUMENT D'URBANISME

## ÉLABORATION ET PROCEDURES D'ÉVOLUTION

*Ce formulaire a été conçu pour vous aider dans la transmission des informations nécessaires à l'examen au cas par cas de votre projet de document d'urbanisme telles que mentionnées à l'article R104-30 du code de l'urbanisme. Il peut être utilisé pour l'ensemble des procédures concernées par l'examen au cas par cas : élaboration, révision, modification ou déclaration de projet. Les réponses à apporter doivent être adaptées en fonction de la nature de votre projet, à partir des connaissances dont vous disposez.*

*En application de l'article R122-18 II du code de l'environnement, ces informations sont mises en ligne sur notre site internet.*

**Ce formulaire doit être accompagné de tous les documents justificatifs permettant à l'autorité environnementale de comprendre votre projet, de connaître son environnement humain et naturel et d'évaluer les enjeux environnementaux (projet de règlement et de zonage, projet d'OAP,...), à transmettre en annexe.**

*Les liens Internet sont donnés à titre indicatif*

### 1. Intitulé de votre projet et son état d'avancement

1.1 Renseignements généraux	
Quelle procédure souhaitez-vous réaliser ?	Quelle(s) est (sont) la (les) commune(s) concernée(s) par votre projet ?
Modification simplifiée n°1 du PLU	Auzat-la-Combelle

1.2 En cas d'élaboration ou de révision générale de PLU ou PLUi :	
Le cas échéant, quelle est la date de débat de votre PADD ?	Sans objet (procédure de modification simplifiée)
De même, connaissez-vous la date prévisionnelle de l'arrêt de votre projet ?	Sans objet (procédure de modification simplifiée)

### 2. Coordonnées

2.1 Identification de la personne publique responsable	
Qui est la personne publique responsable ?	Communauté d'Agglomération Agglo Pays d'Issoire (API)
Coordonnées pour les échanges administratifs : adresse, téléphone, courriel ?	Service Urbanisme Planification Direction Aménagement du Territoire 20 rue de la Liberté – BP 90162 63504 ISSOIRE Cedex Tel : 04.15.62.20.00 urbanisme@capiissoire.fr
NB : Vous indiquerez également en annexe 1 les coordonnées d'une personne ressource que nous pourrions joindre en cas de questions sur votre dossier. Ces coordonnées ne sont pas diffusées sur notre site internet.	

### 3. Caractéristiques générales de votre projet

3.1 Votre territoire est-il actuellement couvert par un SCoT ?		
Oui		Schéma de Cohérence Territoriale Agglo Pays d'Issoire approuvé le 1 <sup>er</sup> mars 2018.

3.2 Votre territoire est-il actuellement couvert par un PLU ou une carte communale ?		
Oui		La commune d'Auzat-la-Combelle dispose d'un Plan Local d'Urbanisme approuvé par délibération du conseil communautaire en date du 29 juin 2021. Aucune procédure n'a été menée à ce jour sur ce document.

3.3 Quelles sont les caractéristiques générales de votre territoire ?	
Au dernier recensement général, quel est le nombre d'habitants (données INSEE) ?	2 040 (données INSEE 2018)
Quelle est la superficie de votre ou de vos communes ?	1 270,8 ha
Dans le cadre d'une procédure d'évolution, quelle est la superficie du territoire concernée par votre projet ?	Les changements concernant le règlement des zones Uj et la correction d'incohérences internes et d'une erreur matérielle.
Si le territoire dispose déjà d'un document d'urbanisme, indiquez la répartition actuelle des zones urbaines, à urbaniser et non urbanisées en distinguant, pour les POS et PLU, les zones agricoles et naturelles. <b>Annexe à joindre : document graphique du plan en vigueur ou du projet</b>	Zones U : 148,1 ha Zones AU : 8,6 ha Zones A : 364,4 ha Zones N : 749,7 ha

3.4 Quelles sont les grandes orientations d'aménagement de votre document d'urbanisme ?
<b>Annexe à joindre :</b> pour une élaboration ou une révision générale de PLU communal ou intercommunal, joindre votre projet de PADD débattu par le conseil municipal ou l'organe délibérant de l'EPCI (établissement public de coopération intercommunale) ; pour les autres procédures d'évolution, joindre les documents du PLU approuvé (PADD, zonage, règlement...)
Grandes orientations du PADD : <ul style="list-style-type: none"> <li>- Renforcer le rôle d'Auzat-la-Combelle en tant que pôle local de l'Agglo Pays d'Issoire</li> <li>- Améliorer le cadre de vie local</li> <li>- Préserver le paysage et les éléments patrimoniaux</li> <li>- Protéger les espaces naturels sensibles</li> </ul>

3.5 Quels sont les objectifs de votre projet ? Dans quel contexte s'inscrit-il ?
<b>Annexe à joindre :</b> délibération engageant la procédure
Cette procédure a pour objet : <ul style="list-style-type: none"> <li>- la modification des règles relatives aux règles d'implantations au sein de la zone Uj dans un souci d'harmonisation des règles du PLU avec celles de la ZAC Puits Bayard – Les Chambettes ;</li> <li>- la suppression d'incohérences au sein du règlement écrit concernant les hauteurs des bâtiments ;</li> <li>- La rectification d'une erreur matérielle relative à la liste du patrimoine protégé au titre du code de l'urbanisme.</li> </ul>

3.6 Votre projet concerne-t-il la création d'une Unité touristique nouvelle (UTN) ?
Non

3.7 Votre projet est-il en lien avec d'autres procédures ?			
			Le cas échéant, précisez :
Sera-t-il soumis à d'autre(s) type(s) de procédure(s) ou consultation(s) réglementaire(s) :		NON	
Fera-t-il l'objet d'une enquête publique conjointe avec une (ou plusieurs) autre(s) procédure(s) ?		NON	

3.8 Quel est le contexte de votre projet ? Est-il concerné par...			
			Le cas échéant, précisez
Les dispositions de la loi Montagne ? <a href="http://carto.observatoire-des-territoires.gouv.fr/#v=map43;i=zone_mont.zone_mont;l=fr;z=-734374,6551069,1960844,1399270">http://carto.observatoire-des-territoires.gouv.fr/#v=map43;i=zone_mont.zone_mont;l=fr;z=-734374,6551069,1960844,1399270</a>		NON	
Les dispositions de la loi Littoral concernant les grands lacs (Auvergne Rhône-Alpes) ?  <a href="http://carto.observatoire-des-territoires.gouv.fr/Sélection du zonage « Loi Littoral »">http://carto.observatoire-des-territoires.gouv.fr/Sélection du zonage « Loi Littoral »</a>		NON	
Un (ou plusieurs) schéma directeur d'aménagement et de gestion des eaux (SDAGE) ou schéma d'aménagement et de gestion des eaux (SAGE) ?  <a href="http://www.gesteau.eaufrance.fr/">http://www.gesteau.eaufrance.fr/</a>	OUI		Le SDAGE Loire-Bretagne entré en vigueur le 04/11/2015 Le SAGE Allier Aval entré en vigueur le 13/11/2015
Autres : Appartenance de votre commune à une communauté de communes ou un pays, une agglomération, un parc naturel régional...	OUI		Communauté d'Agglomération Agglo Pays d'Issoire (API)

3.9 Dans le cadre d'une procédure d'évolution portant sur un secteur précis (déclaration de projet / modification / révision allégée), précisez le secteur concerné par le projet ? Annexe(s) à joindre : Plan de situation permettant de localiser le projet au sein de la commune + plan de situation zoomé sur le secteur projet (ex : plan de zonage) + le règlement associé à cette zone
Les changements concernant le règlement de la zone UJ, les dispositions communes à toutes les zones (toitures) et la liste du patrimoine protégé.

## 4. Sensibilité environnementale du territoire concerné par la procédure et impacts potentiels du projet sur l'environnement et la santé humaine

4.1 Présentation de votre projet	
À quel type de commune appartenez-vous ? Sélectionnez dans la liste ci-contre	Commune de centralité urbaine <input checked="" type="checkbox"/> <del>Commune péri-urbaine de première couronne</del> <input checked="" type="checkbox"/> <del>Commune péri-urbaine éloignée</del> <input type="checkbox"/> Pôle de vie au sein d'un espace péri-urbain <input checked="" type="checkbox"/> <del>Pôle rural ou centre-bourg dans un espace rural</del> <input checked="" type="checkbox"/> <del>Commune rurale</del> <input type="checkbox"/> Autre : .... (précisez)

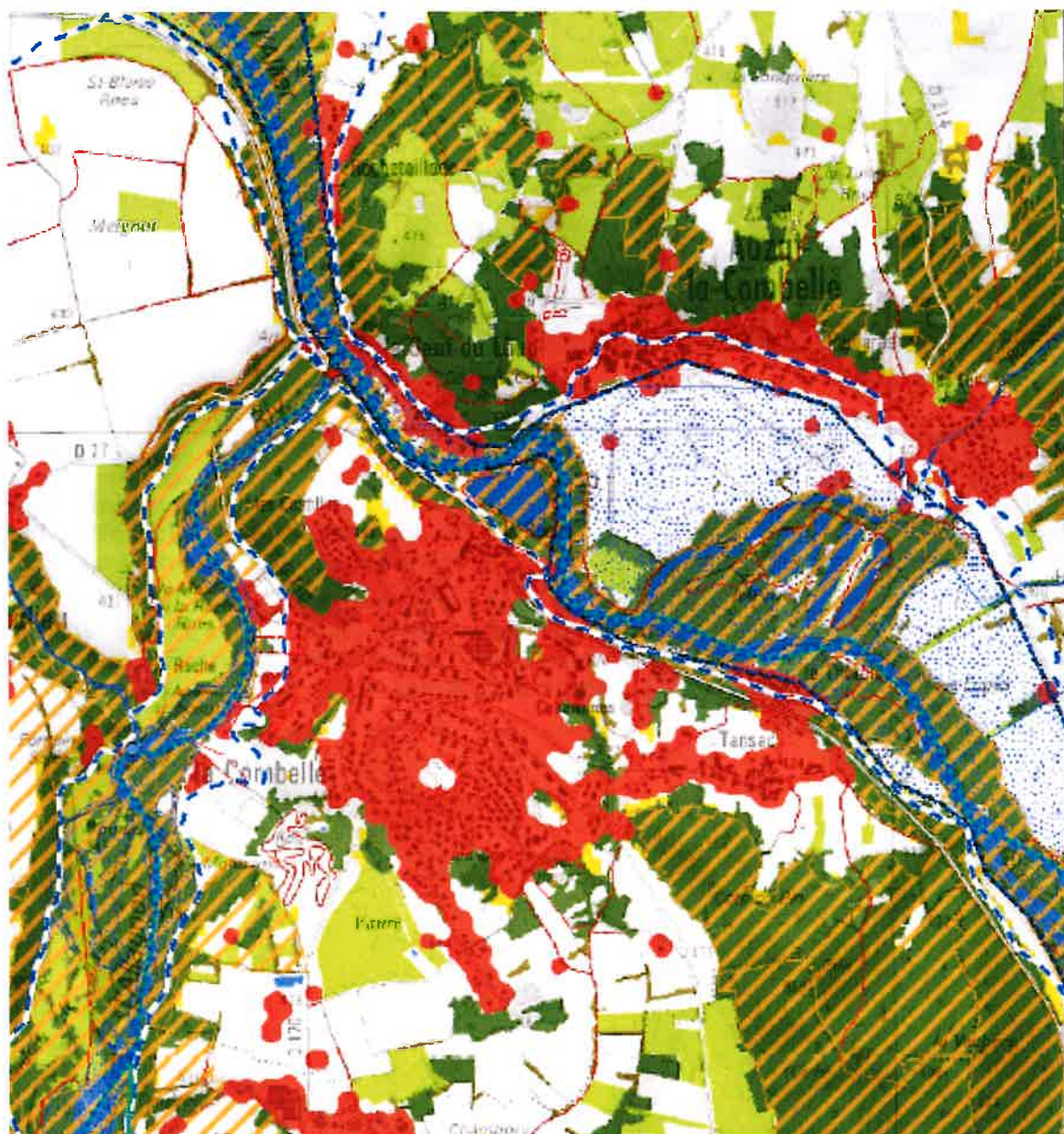
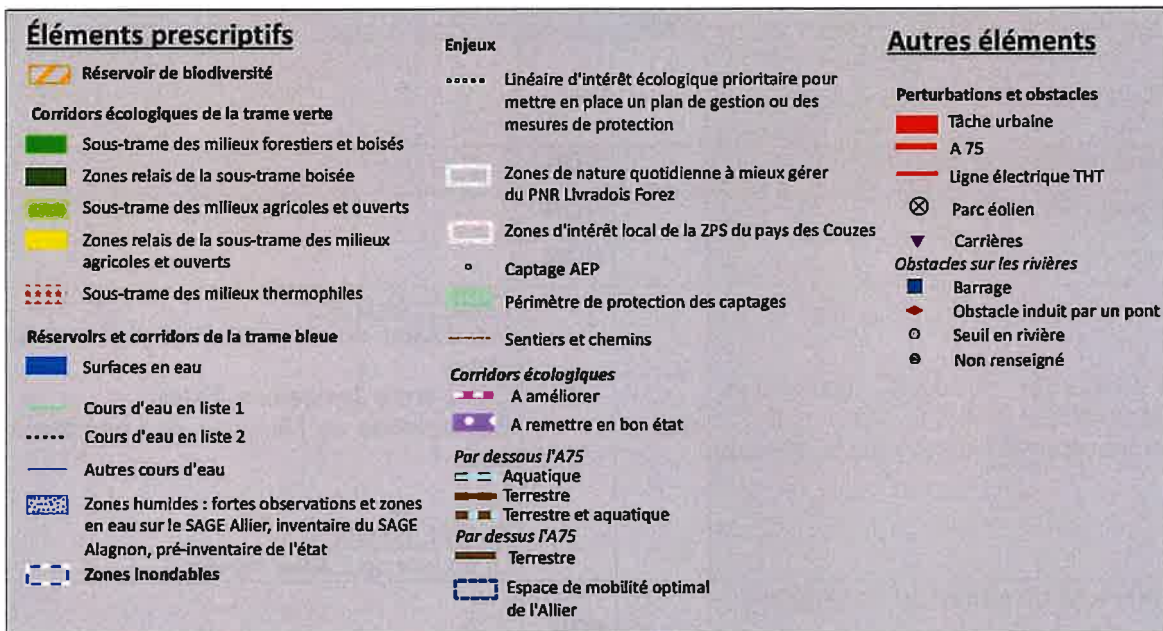
4.1.1 Si votre projet permet la création de logements, précisez :	
Sur les 10 dernières années, quelle est la tendance démographique actuelle : augmentation de la population, stagnation, baisse du nombre d'habitants ?  <a href="http://www.insee.fr/fr/methodes/nomenclatures/cog/default.asp">http://www.insee.fr/fr/methodes/nomenclatures/cog/default.asp</a>	SANS OBJET
Combien d'habitants supplémentaires votre projet vous permettra-t-il d'accueillir ? À quelle échéance ? Quels besoins en logements cela créera-t-il ?  Précisez : Combien de logements en dents creuses, combien en extension de l'enveloppe urbaine ? Combien de logements seront réhabilités ?	SANS OBJET

Combien de logements vacants avez-vous sur votre (vos) commune(s) ? <a href="http://www.insee.fr/fr/methodes/nomenclatures/cog/default.asp">http://www.insee.fr/fr/methodes/nomenclatures/cog/default.asp</a>	SANS OBJET
Quel taux de rétention foncière votre projet applique-t-il ? Indiquez le détail du calcul.	SANS OBJET
Quelle est la superficie des zones que vous prévoyez d'ouvrir à l'urbanisation ?	SANS OBJET
Quelle sera la surface moyenne par logement ?	SANS OBJET
Par quels moyens prévoyez-vous de maîtriser l'enjeu de consommation d'espace ? Vous pouvez préciser ici (ou en annexe) comment les besoins en logements se traduisent en besoin de foncier sur votre commune et quelles sont les mesures associées de maîtrise de cet enjeu que vous mettez en œuvre	SANS OBJET
4.1.2 Si votre projet permet l'implantation d'activités économiques, industrielles ou commerciales, précisez :	
Le cas échéant, cette zone est-elle identifiée dans le SCoT ?	Oui, la zone Uj du PLU correspond à la ZAC existante de Puits Bayard-Les Chambettes, identifiée au SCoT comme industrielle et artisanale (sur les communes d'Auzat-la-Combelle et Brassac-les-Mines)
Quelle est la surface des zones d'activités prévues ? S'agit-il d'implantation sur de nouvelles zones ou sur des secteurs déjà ouverts à l'urbanisation ?	17,8 ha sur les deux communes déjà aménagés (138 338 m² commercialisables dont 58 % commercialisés)
S'il existe déjà une ou des zones d'activités sur votre territoire : <ul style="list-style-type: none"> <li>• quelle est leur surface actuelle (occupée et disponible) ?</li> <li>• quel est leur taux d'occupation ?</li> </ul>	Se reporter au tableau joint au dossier
S'il existe déjà une ou des zones d'activités à l'échelle de l'intercommunalité et du SCoT: <ul style="list-style-type: none"> <li>• quelle est leur surface actuelle (occupée et disponible) ?</li> <li>• quel est leur taux d'occupation ?</li> </ul>	
Votre projet permet-il l'ouverture de toute cette surface en une fois ? Si non, prévoit-il un phasage ? Indiquez lequel et comment il s'applique ?	Il s'agit d'une zone urbaine Uj déjà urbanisable et sur laquelle la zone est déjà aménagée.
Complétez si nécessaire (ex : projet d'OAP jointe en annexe...)	

4.2 Espaces agricoles, naturels ou forestiers			
Votre projet concerne-t-il, directement ou indirectement, les points suivants ? <i>Y compris en dehors du périmètre du projet, éventuellement en dehors des limites communales ou intercommunales</i>	Oui	Non	Si oui, quels sont les enjeux identifiés ?
Des espaces agricoles ?		NON	
Des espaces boisés ?		NON	
Dans le cadre d'une procédure d'évolution : Des zones identifiées naturelles, forestière ou agricoles protégées au titre d'un document d'urbanisme existant ?		NON	
Complétez si nécessaire			
4.3 Milieux naturels sensibles et biodiversité			
Votre projet concerne-t-il, directement ou indirectement les points suivants ? <i>Y compris en dehors du périmètre du projet, éventuellement en dehors des limites communales ou intercommunales</i>	Oui	Non	Si oui, le(s)quel(s) ? Et quels sont les enjeux identifiés ?
Une zone Natura 2000 (ZPS, ZSC, SIC) à	OUI		1 zone Natura 2000 sur la commune : Val d'Allier Alagnon

4.2 Espaces agricoles, naturels ou forestiers			
proximité ? <a href="http://carto.dataara.gouv.fr/1/dreal_nature_paysage_r82.map">http://carto.dataara.gouv.fr/1/dreal_nature_paysage_r82.map</a>			
Un parc naturel national ou régional ?		NON	
Une réserve naturelle nationale ?		NON	
Un espace naturel sensible ?		NON	
Une zone naturelle d'intérêt écologique, faunistique et floristique (ZNIEFF) type I ou II ? <a href="http://carto.dataara.gouv.fr/1/dreal_nature_paysage_r82.map">http://carto.dataara.gouv.fr/1/dreal_nature_paysage_r82.map</a>	OUI		<p><u>ZNIEFF de type I :</u>  Val d'Allier du Pont de Parentignat à Brassac-les-Mines  Côtes entre Jumeaux et Esteil  Basse vallée de l'Alagnon de Lempdes au Saut du Loup</p> <p><u>ZNIEFF de type II :</u>  Lit majeur de L'Allier moyen</p>
Un arrêté préfectoral de protection de biotope ? <a href="http://carto.dataara.gouv.fr/1/dreal_nature_paysage_r82.map">http://carto.dataara.gouv.fr/1/dreal_nature_paysage_r82.map</a>		NON	
Une ou des zones humides ayant fait l'objet d'une délimitation (inventaire départemental, communal, convention RAMSAR ...) soit par inventaire soit par expertise pédologique ?		NON	
Un ou des cours d'eau identifiés en liste 1 ou 2 au titre de l'article L214-17 du code de l'environnement ? <a href="https://www.eaurmc.fr/">https://www.eaurmc.fr/</a> <a href="https://agence.eau-loire-bretagne.fr/home.html">https://agence.eau-loire-bretagne.fr/home.html</a> <a href="http://www.eau-adour-garonne.fr/fr/index.html">http://www.eau-adour-garonne.fr/fr/index.html</a>	OUI		La commune est traversée par l'Allier et l'Alagnon.
Complétez si nécessaire			

4.4 Continuités écologiques			
Y a-t-il eu à l'échelle locale (communes voisines, intercommunalités, SCoT, PNR...) ou dans un document d'urbanisme antérieur des analyses portant sur les continuités écologiques ?	OUI		Un état initial et une évaluation environnementale identifiant la trame verte et bleu ont été réalisés dans le cadre de la révision du SCoT du Pays d'Issoire approuvée en 2018 et lors de l'élaboration du PLU.
Dans le Schéma Régional de Cohérence Ecologique, quels sont les éléments de la trame verte et bleue ? <a href="http://carto.dataara.gouv.fr/1/dreal_nature_paysage_r82.map">http://carto.dataara.gouv.fr/1/dreal_nature_paysage_r82.map</a>			L'Atlas de la trame verte et bleue du SCOT Agglo Pays d'Issoire (SCoT intégrateur approuvé le 1 <sup>er</sup> mars 2018) présente les éléments issus du SRCE. Une carte des continuités écologiques est également présente dans le PLU.



Extrait de l'atlas de la trame verte et bleue du SCoT



4.5 Paysage, patrimoine bâti			
Votre projet concerne-t-il, directement ou indirectement les points suivants ? <i>Y compris en dehors du périmètre du projet, éventuellement en dehors des limites communales ou intercommunales</i>	Oui	Non	Si oui, le(s)quel(s) ? Et quels sont les enjeux identifiés ?
Site classé ou projet de site classé ? <a href="http://carto.data.gouv.fr/1/dreal_nature_paysage_r82.map">http://carto.data.gouv.fr/1/dreal_nature_paysage_r82.map</a>		NON	
Site inscrit ou projet de site inscrit ? <a href="http://carto.data.gouv.fr/1/dreal_nature_paysage_r82.map">http://carto.data.gouv.fr/1/dreal_nature_paysage_r82.map</a>		NON	
Site patrimonial remarquable (y compris anciennes ZPPAUP ou AVAP ou anciens secteurs sauvegardés) ?		NON	
Éléments majeurs du patrimoine ? <a href="http://atlas.patrimoines.culture.fr/atlas/trunk/">http://atlas.patrimoines.culture.fr/atlas/trunk/</a>	OUI		La commune compte 2 éléments protégés au titre des Monuments Historiques (Château Cocu, inscrit, et Eglise Saint-Géraud, inscrite). Il n'y a pas d'enjeu identifié dans le cadre de la présente procédure.
Perspectives paysagères identifiées comme à préserver par un document de rang supérieur : SCoT, charte de parc, atlas de paysage... ?		NON	
Complétez si nécessaire			
La présente procédure n'a pas d'impact sur les éléments de patrimoine et de paysage de la commune. Il s'agit uniquement de rectifier une erreur matérielle.			

4.6 Ressource en eau			
<b>Captages</b>			
Votre projet concerne-t-il, directement ou indirectement les points suivants ?	Oui	Non	Si oui, le(s)quel(s) ? Et quels sont les enjeux identifiés ?
Périmètre de protection immédiat, rapproché, éloigné d'un captage d'eau destiné à l'alimentation humaine ?		NON	
Autres captages prioritaires ?		NON	

Usages : eau potable ; gestion des eaux usées et eaux pluviales			
Les ressources en eau sont-elles suffisantes sur le territoire pour assurer les besoins présents et futurs ?	OUI		La gestion de l'eau potable est assurée par le Syndicat Mixte de l'Eau de la Région d'Issoire. La totalité des zones habitées de la commune est desservie par le réseau AEP.
Le système d'assainissement des eaux usées a-t-il une capacité suffisante pour répondre aux besoins présents et futurs du territoire ? <a href="http://assainissement.developpement-durable.gouv.fr/">http://assainissement.developpement-durable.gouv.fr/</a>	OUI		La commune d'Auzat-la-Combelle est raccordée à la STEP de Brassac-les-Mines, gérée par le Syndicat de gestion des eaux du brivadois. Un schéma directeur d'assainissement a été approuvé en 2012 et un nouveau est en cours d'élaboration.
Des démarches sont-elles entreprises pour garantir la bonne gestion des eaux pluviales sur votre territoire ?	OUI		Une réflexion est en cours dans le cadre de la compétence relatives aux eaux pluviales à l'échelle de l'Agglo.
Complétez si nécessaire			

4.7 Sols et sous-sol			
Votre projet concerne-t-il, directement ou indirectement les points suivants ? <i>Y compris en dehors du périmètre du projet, éventuellement en dehors des limites communales ou intercommunales ?</i>	Oui	Non	Si oui, le(s)quel(s) ?  Et quels sont les enjeux identifiés ?
Sites et sols pollués ou potentiellement pollués :base de données BASOL ? <a href="http://basol.developpement-durable.gouv.fr/recherche.php">http://basol.developpement-durable.gouv.fr/recherche.php</a>		<b>NON</b>	
Anciens sites industriels et activités de services :base de données BASIAS ? <a href="http://basias.brgm.fr/donnees_liste.asp?DPT=63&amp;carte=">http://basias.brgm.fr/donnees_liste.asp?DPT=63&amp;carte=</a>		<b>NON</b>	
Carrières et/ou projets de création ou d'extension de carrières ?		<b>NON</b>	
Complétez si nécessaire			

4.8 Risques et nuisances			
Votre projet concerne-t-il, directement ou indirectement les points suivants ? <i>Y compris en dehors du périmètre du projet, éventuellement en dehors des limites communales ou intercommunales</i>	Oui	Non	Si oui, le(s)quel(s) ?  Et quels sont les enjeux identifiés ?
Risques ou aléas naturels ?	<b>OUI</b>		La commune est concernée par un risque d'inondation (Allier et Allagnon), un risque minier, de sismicité (niveau 3), un risque de retrait-gonflement des argiles, de tempête.
Plans de prévention des risques approuvés ou en cours d'élaboration ?	<b>OUI</b>		PPRI du Val d'Allier issoirien approuvé le 19/12/2013 PPRM du bassin houiller de Brassac-les-Mines approuvé le 11/09/2017
Nuisances ?		<b>NON</b>	
Plan d'exposition au bruit, plan de gêne sonore ou arrêtés préfectoraux relatifs au bruit des infrastructures ?		<b>NON</b>	
Complétez si nécessaire			

4.9 Air, énergie, climat			
Votre projet concerne-t-il, directement ou indirectement les points suivants ? <i>Y compris en dehors du périmètre du projet, éventuellement en dehors des limites communales ou intercommunales</i>	Oui	Non	Si oui, le(s)quel(s) ?  Et quels sont les enjeux identifiés ?
Y a t-il une desserte en transport collectif sur votre territoire	<b>OUI</b>		Le territoire de l'Agglo compte 4 gares dont une à Brassac-les-Mines et une au Breuil-sur-Couze. Un service de transport à la demande va être développé sur le territoire de l'intercommunalité courant 2023.
Plan de protection de l'atmosphère (PPA) ?		<b>NON</b>	

4.9 Air, énergie, climat			
Votre projet concerne-t-il, directement ou indirectement les points suivants ? <i>Y compris en dehors du périmètre du projet, éventuellement en dehors des limites communales ou intercommunales</i>	Oui	Non	Si oui, le(s)quel(s) ? Et quels sont les enjeux identifiés ?
Enjeux spécifiques relevés par le schéma régional du climat, de l'air et de l'énergie (SRCAE) ?		NON	Il n'y a pas d'action spécifique dans le PCAET sur ce sujet.
Enjeux spécifiques relevés par le PCAET (ou projet de PCAET) ?		NON	
Projet éolien ou de parc photovoltaïque ?		NON	
Complétez si nécessaire			

## 5. Annexes (rappel)

**Les annexes sont des éléments essentiels pour permettre à l'autorité environnementale de comprendre votre projet et d'évaluer les enjeux environnementaux qu'il constitue et/ou doit prendre en compte :**

- pour les cas d'élaboration ou de révision générale : il est recommandé de transmettre, outre le projet de PADD, un projet de zonage permettant de visualiser les secteurs prioritaires pour l'urbanisation ;
- pour les procédures d'évolution partielle (révision allégée, mise en compatibilité DUP/DP, modification) : il est essentiel de fournir les documents initiaux et de préciser les éléments qui doivent évoluer (ex : plan de zonage avant/après ; règlement avant/après, OAP avant/après)

Coordonnées de la personne à contacter	Annexe 1 ci-jointe	X
Élaboration ou révision « générale » de PLU ou PLUi	Projet de PADD débattu par le Conseil municipal ou l'organe délibérant de l'EPCI	<input type="checkbox"/>
	Si le territoire est actuellement couvert par un document d'urbanisme, le règlement graphique (plan de zonage) de ce document en vigueur	<input type="checkbox"/>
	Une version du projet de règlement graphique en cours d'élaboration	<input type="checkbox"/>
Pour les révisions de PLU avec examen conjoint et les déclarations de projet modifiant un PLU	Le projet de dossier envisagé pour la réunion d'examen conjoint	<input type="checkbox"/>
Pour tous	Délibération prescrivant la procédure / <b>1 arrêté</b>	<input checked="" type="checkbox"/>
Pour les procédures d'évolution	Projet de plan de zonage AVANT/APRÈS Projet de règlement AVANT/APRÈS Autres éléments cartographiques superposant zonages et enjeux (Natura 2000, risques, ...)	<input checked="" type="checkbox"/>
Pour tous	Cartographie du PADD Autres (OAP, ...)	<input checked="" type="checkbox"/>

## 6. Signature du demandeur (personne publique responsable)

<b>Date : 21 juin 2022</b> <b>Lieu : Issoire</b>	<b>NOM COSTON      PRENOM David</b> <b>SIGNATURE</b> <div style="text-align: right;">           Pour le Président et par délégation  <b>Le 1<sup>er</sup> Vice-Président</b>  <b>David COSTON</b> </div> 
---	---



Identification de la personne ressource, en charge du suivi du dossier Vous indiquerez ici les coordonnées d'une personne ressource que nous pourrions joindre en cas de questions sur votre dossier. Ces coordonnées ne sont pas diffusées sur notre site internet.	
Contact au service technique ou du bureau d'étude par exemple	<ul style="list-style-type: none"> <li>➤ Emilie BARGE, Responsable Urbanisme-Planification</li> <li>➤ Emmanuelle SALAVILLE, Assistante Urbanisme</li> <li>➤ Leslie ROBERT, Directrice Aménagement du Territoire</li> </ul>
Coordonnées nécessaires pour vous joindre : adresse, téléphone, courriel	<p>➤ <b>Communauté d'Agglomération Pays d'Issoire (API)</b>            Service Urbanisme-Planification            Direction Aménagement du Territoire            20 rue de la Liberté – BP 90162            63504 ISSOIRE Cedex            Tel : 04.15.62.20.00</p> <p>Emilie BARGE :            Ligne directe : 04 73 55 62 71            Mail : <a href="mailto:emilie.barge@capissoire.fr">emilie.barge@capissoire.fr</a></p> <p>Emmanuelle SALAVILLE :            Mail : <a href="mailto:emmanuelle.salaville@capissoire.fr">emmanuelle.salaville@capissoire.fr</a></p> <p>Leslie ROBERT :            Mail : <a href="mailto:leslie.robert@capissoire.fr">leslie.robert@capissoire.fr</a></p>