

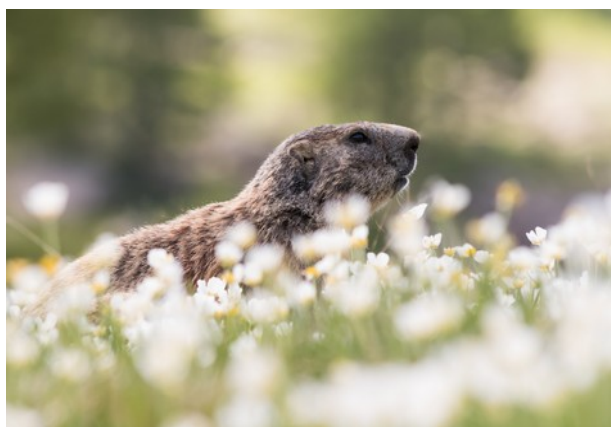
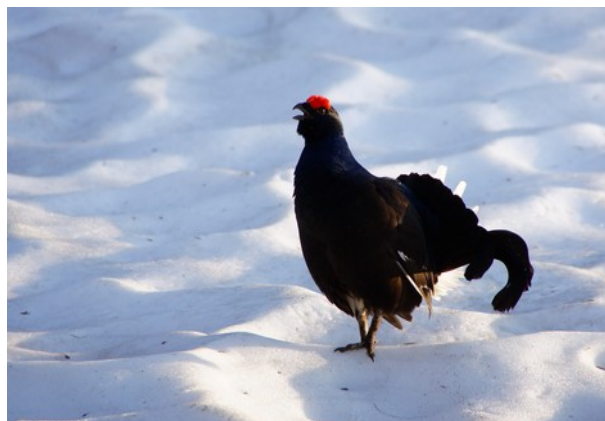


AGIR pour la  
**BIODIVERSITÉ**  
AUVERGNE-RHÔNE-ALPES



# RÉVISION DES LISTES D'ESPÈCES DÉTERMINANTES DES ZNIEFF

Zone biogéographique alpine de la  
région Auvergne-Rhône-Alpes



Oiseaux  
Mammifères dont chauves-souris  
Reptiles  
Amphibiens  
Odonates



## RÉFÉRENCE DU DOCUMENT

Révision des listes d'espèces déterminantes des ZNIEFF – zone biogéographique alpine – vertébrés, LPO Auvergne-Rhône-Alpes. Lyon. 94pp

Rédaction et validation

Objet	Personne
Rédaction	Maude Gadoud, Chargée de mission Lana Petrod, Chargée d'étude
Relecture	Baptiste Doutau, Chargé de mission Marie Hébert, GRPLS Stéphane Vincent, Chargé de mission
Relecture et validation	Julien Girard-Claudon, Responsable de pôle

## STRUCTURE

LPO Auvergne-Rhône-Alpes  
14 avenue Tony Garnier100 rue des fougères  
69009 Lyon  
69007 Lyon

Email : auvergne-rhone-alpes@lpo.fr

## CRÉDITS PHOTO

**Page de garde** : marmotte des Alpes © Violaine Guillaux – tétras lyre © Felix Bazinet

## SOMMAIRE

Introduction.....	6
Listes des espèces déterminantes.....	7
1 Méthodes.....	7
1.1 Données utilisées et zone d'étude.....	7
1.2 Critères d'évaluation.....	14
1.2.1 Critère I: La part populationnelle ou représentativité.....	14
1.2.2 Critère II: La rareté.....	15
1.2.3 Critère III: La sensibilité.....	15
1.3 Démarche d'évaluation.....	15
2 Résultats.....	16
2.1 Oiseaux.....	16
2.1.1 Oiseaux nicheurs.....	16
2.1.2 Oiseaux hivernants.....	18
2.1.3 Oiseaux migrateurs.....	20
2.2 Chiroptères.....	21
2.3 Mammifères (hors chiroptères).....	22
2.4 Amphibiens.....	23
2.5 Reptiles.....	23
2.6 Odonates.....	24
Évaluation des conséquences de la liste.....	26
1 Méthodes.....	26
2 Résultats.....	27
2.1 Oiseaux.....	27
2.1.1 Oiseaux nicheurs.....	27
2.2 Chiroptères.....	28
2.3 Mammifères (hors chiroptères).....	28
2.4 Amphibiens.....	29
2.5 Reptiles.....	33
2.6 Odonates.....	33
3 Synthèse.....	34
Déploiement des inventaires.....	35

---

1 Périmètre à inventorier.....	35
2 Méthodologie d'inventaire.....	45
3 Organisation et moyens.....	45
Bibliographie.....	46
Annexes.....	47

## INDEX DES TABLEAUX

Tableau 1: Nombre de données par groupe taxonomique.....	9
Tableau 2: Calendrier de réalisation.....	15
Tableau 3: Liste des espèces d'oiseaux nicheurs proposées comme espèces déterminantes.....	18
Tableau 4: Liste des espèces d'oiseaux hivernants proposées comme espèces déterminantes.....	20
Tableau 5: Liste des espèces d'oiseaux migrateurs inscrites sur la liste rouge régionale des vertébrés terrestres et ne figurant sur aucune liste d'espèces déterminantes ZNIEFF.....	20
Tableau 6: Liste des espèces de chiroptères proposées comme espèces déterminantes.....	21
Tableau 7: Liste des espèces de mammifères proposées comme espèces déterminantes.....	22
Tableau 8: Liste des espèces d'amphibiens proposées comme espèces déterminantes.....	23
Tableau 9: Liste des espèces de reptiles proposées comme espèces déterminantes.....	23
Tableau 10: Liste des espèces d'odonates proposées comme espèces déterminantes.....	24
Tableau 11: Evolution dans les gains et les pertes d'espèces connues par ZNIEFF.....	25
Tableau 12: ZNIEFF qui disposaient de données d'oiseaux nicheurs et n'auraient plus maintenant, en rouge celles considérées comme fragilisées.....	27
Tableau 13: ZNIEFF qui disposaient de données de chiroptères et n'auraient plus maintenant, en rouge celles considérées comme fragilisées.....	27
Tableau 14: ZNIEFF qui disposaient de données de mammifères et n'en auraient plus maintenant, en rouge celles considérées comme fragilisées.....	28
Tableau 15: ZNIEFF qui disposaient de données d'amphibiens et n'en auraient plus maintenant, en rouge celles considérées comme fragilisées.....	32
Tableau 16: ZNIEFF qui disposaient de données de reptiles et n'en auraient plus maintenant.....	32
Tableau 17: ZNIEFF qui disposaient de données d'odonates et n'en auraient plus maintenant, en rouge celle considérée comme fragilisée.....	32
Tableau 18: Liste des ZNIEFF à prospecter.....	43

## INTRODUCTION

Lancé en 1982, l'inventaire des zones naturelles d'intérêt écologique, faunistique et floristique (ZNIEFF) a pour objectif d'identifier et de décrire des secteurs présentant de fortes capacités biologiques et un bon état de conservation. Il existe deux types de ZNIEFF :

- Les ZNIEFF de type I, qui sont des secteurs de grand intérêt biologique ou écologique ;
- Les ZNIEFF de type II, qui sont de grands ensembles naturels riches et peu modifiés, offrant des potentialités biologiques importantes.

Une modernisation nationale (mise à jour et harmonisation de la méthode de réalisation de cet inventaire) a été lancée en 1996 afin d'améliorer l'état des connaissances, d'homogénéiser les critères d'identification des ZNIEFF (notamment sur la base de listes d'espèces et d'habitats déterminants) et de faciliter la diffusion de leur contenu. Aujourd'hui, cet inventaire est devenu un des éléments majeurs de la politique de protection de la nature. Il doit être consulté dans le cadre de projets d'aménagement du territoire (documents d'urbanisme, création d'espaces protégés, schémas départementaux des carrières...).

L'inventaire ZNIEFF concerne l'ensemble du territoire français, avec près de 15.000 zones en métropole. La région Auvergne-Rhône-Alpes (AURA) compte actuellement 3.520 ZNIEFF :

- 959 ZNIEFF en Auvergne, avec 928 ZNIEFF de type I et 31 ZNIEFF de type II ;
- 2 561 ZNIEFF en Rhône-Alpes, avec 2 385 ZNIEFF de type I et 176 ZNIEFF de type II.

Les listes d'espèces et habitats déterminants des ZNIEFF ont été définies en 2004 et 2008 en région Auvergne, et en 2003 en région Rhône-Alpes. Les inventaires continus sur les ZNIEFF ont été poursuivis par les DIREN jusqu'à la fin des années 2000, puis ont été interrompus.

La relance de ces inventaires nécessite de mettre à jour ces listes, notamment en raison des programmes d'amélioration et de synthèse des connaissances de la biodiversité développés ces dix dernières années (Natura 2000, plans nationaux d'action, listes rouges régionales...). Le guide méthodologique national pour l'inventaire continu des ZNIEFF définit par ailleurs des critères objectifs de sélection des espèces et habitats déterminants des ZNIEFF, notamment sur la base des listes rouges régionales, à mobiliser dans ce cadre.

La révision des listes d'espèces déterminantes a été initiée en 2016.

Le présent document fait le bilan du travail de révision conduit sur les oiseaux, les mammifères (dont les chauves-souris), les reptiles, les amphibiens et les odonates à l'échelle de la zone biogéographique alpine de la région Auvergne-Rhône-Alpes. Les objectifs du travail étaient d'une part de réviser les listes d'espèces déterminantes des ZNIEFF et d'autre part de préparer le déploiement des inventaires continus.

Le rapport présentera successivement :

- la méthodologie utilisée et les résultats du travail de révision des listes d'espèces,
- les conséquences de cette nouvelle liste sur la base ZNIEFF (en termes de retraits et d'ajouts)
- la définition des priorités d'acquisition des connaissances sur les différents groupes sur le périmètre d'étude (partie incomplète dans cette version).

## LISTES DES ESPÈCES DÉTERMINANTES

La première partie du travail consiste à appliquer les critères du guide national élaboré par le MNHN afin d'établir la liste des espèces déterminantes sur la zone d'étude.

La méthode employée étant commune aux différents groupes taxonomiques, elle est présentée en une fois en précisant si nécessaire les spécificités par groupe.

Les résultats sont présentés par groupe, avec une distinction entre les oiseaux nicheurs et hivernants et entre les chiroptères et les autres mammifères.

### 1 MÉTHODES

#### 1.1 Données utilisées et zone d'étude

Il existe 794 ZNIEFF comprises dans la zone d'étude alpine. Les limites de la zone sont celles fournies par la DREAL. 773 d'entre elles ont été prises en compte dans ce travail. Les 21 ZNIEFF restantes ont été exclues car la majorité de leur surface est à l'extérieur de la zone biogéographique alpine.

Les données utilisées viennent des bases de données gérées par la LPO et les espèces analysées sont les espèces indigènes sur la zone d'étude. Les données d'espèces exotiques ou introduites ont été exclues.

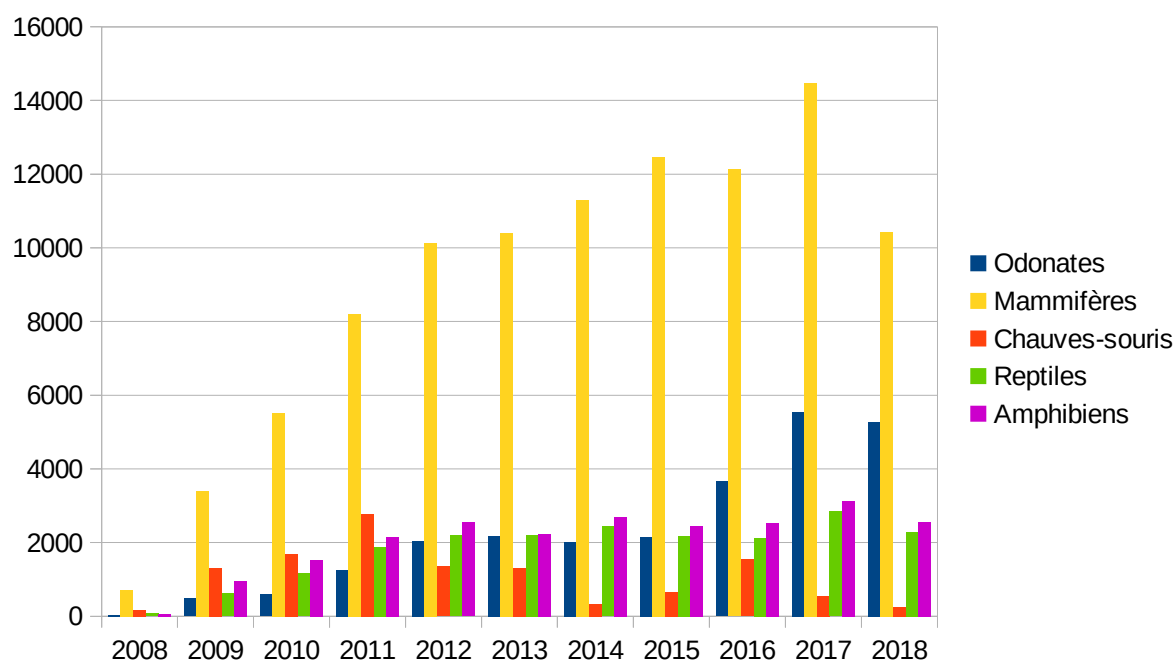
Les diagrammes ci-dessous montrent, par groupe taxonomique, l'évolution annuelle du nombre de données utilisées dans le présent travail.

Pour les odonates, mammifères, chiroptères, reptiles et amphibiens, les données utilisées sont celles des dix dernières années (du 1.09.2008 au 31.08.2018).

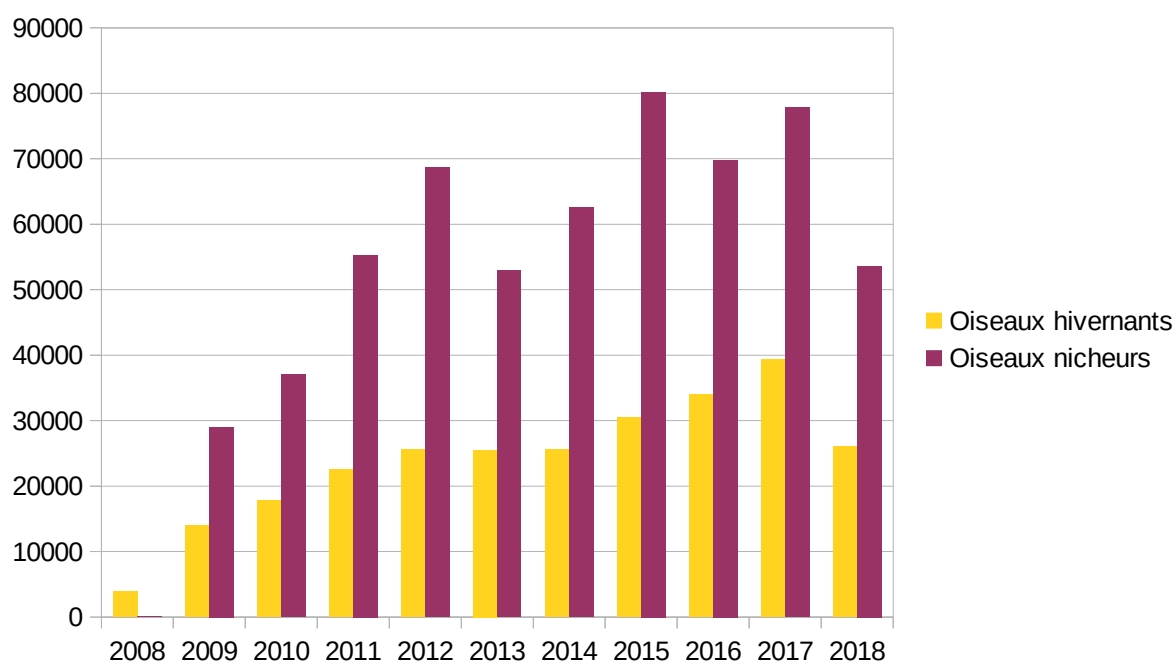
Pour les oiseaux (nicheurs et hivernants), afin de correspondre aux données nationales (voir 1.2.1), les données utilisées sont celles récoltées entre 2008 et 2013. Pour la seconde partie du travail (actualisation de l'inventaire), les données ont été prises en compte jusqu'en 2018 (31/08). Les données de sizerin flammé ont été transformées en sizerin cabaret, suite à des évolutions dans la taxinomie.

Les données d'oiseaux nicheurs ont été sélectionnées grâce au code atlas traduisant le statut de reproduction (nul, possible, probable ou certain). Les hivernants sont les oiseaux dont la présence sur la zone d'étude a été relevée en janvier ou en décembre de chaque année.

Pour des raisons d'échelle, les oiseaux sont présentés dans un diagramme à part.



*Illustration 1: Nombre annuel de données de mammifères, chiroptères, odonates, reptiles et amphibiens utilisées dans le présent travail*



*Illustration 2 : Nombre annuel de données d'oiseaux utilisées dans le présent travail*



On observe une nette augmentation du nombre de données depuis 2010.

Le tableau ci-dessous résume le nombre de données utilisées pour la nouvelle détermination des espèces déterminantes :

Taxons	Nombres de données
Oiseaux nicheurs	587 028
Oiseaux hivernants	264 496
Chiroptères	11 900
Mammifères (hors chiroptères)	99 143
Amphibiens	22 862
Reptiles	19 974
Odonates	25 228

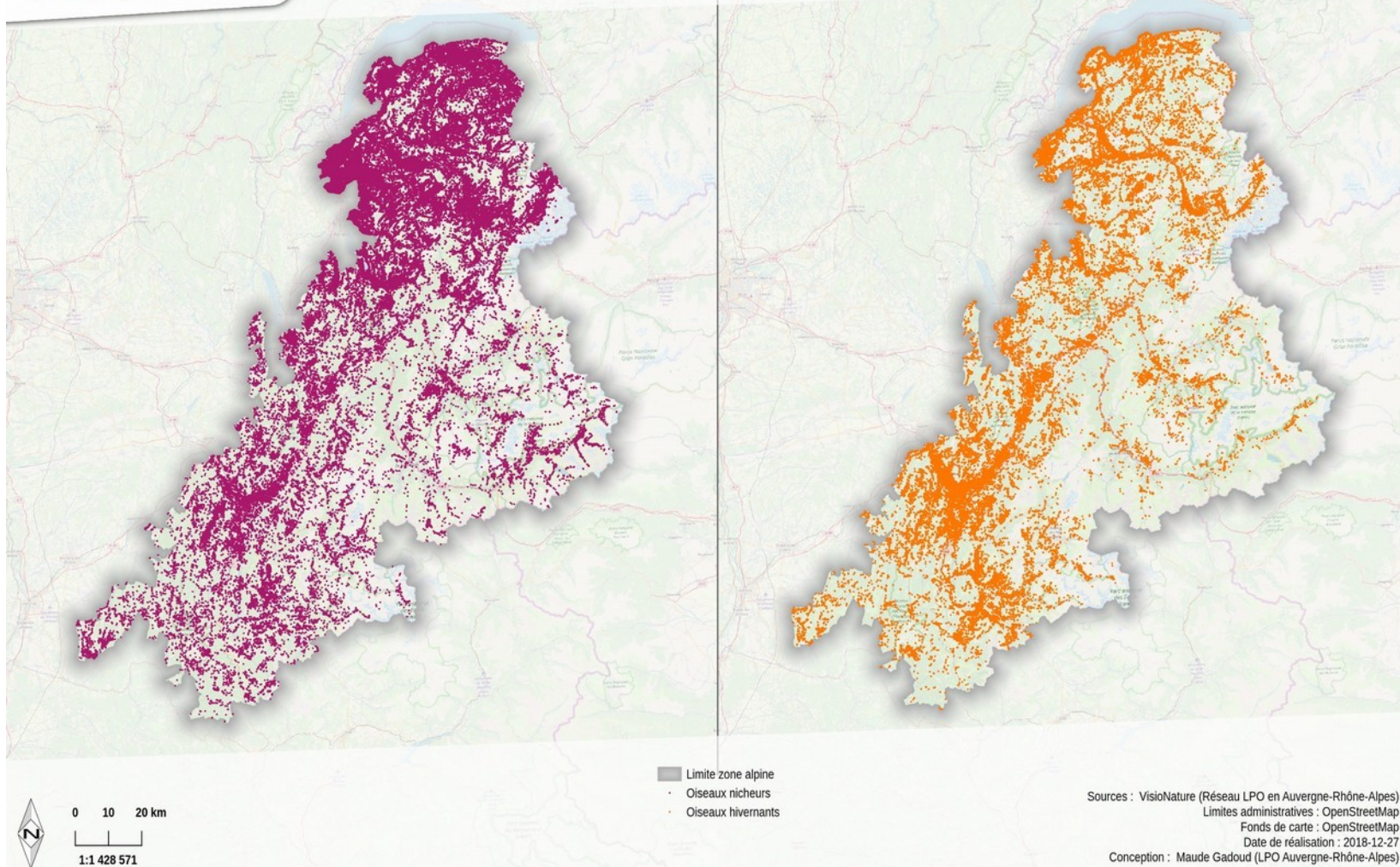
**Tableau 1: Nombre de données par groupe taxonomique**

Les cartes suivantes montrent la localisation de ces données, par groupe taxonomique.



AGIR pour la  
**BIODIVERSITÉ**  
AUVERGNE-RHÔNE-ALPES

### Localisation des données oiseaux nicheurs (à gauche) et hivernants (à droite)

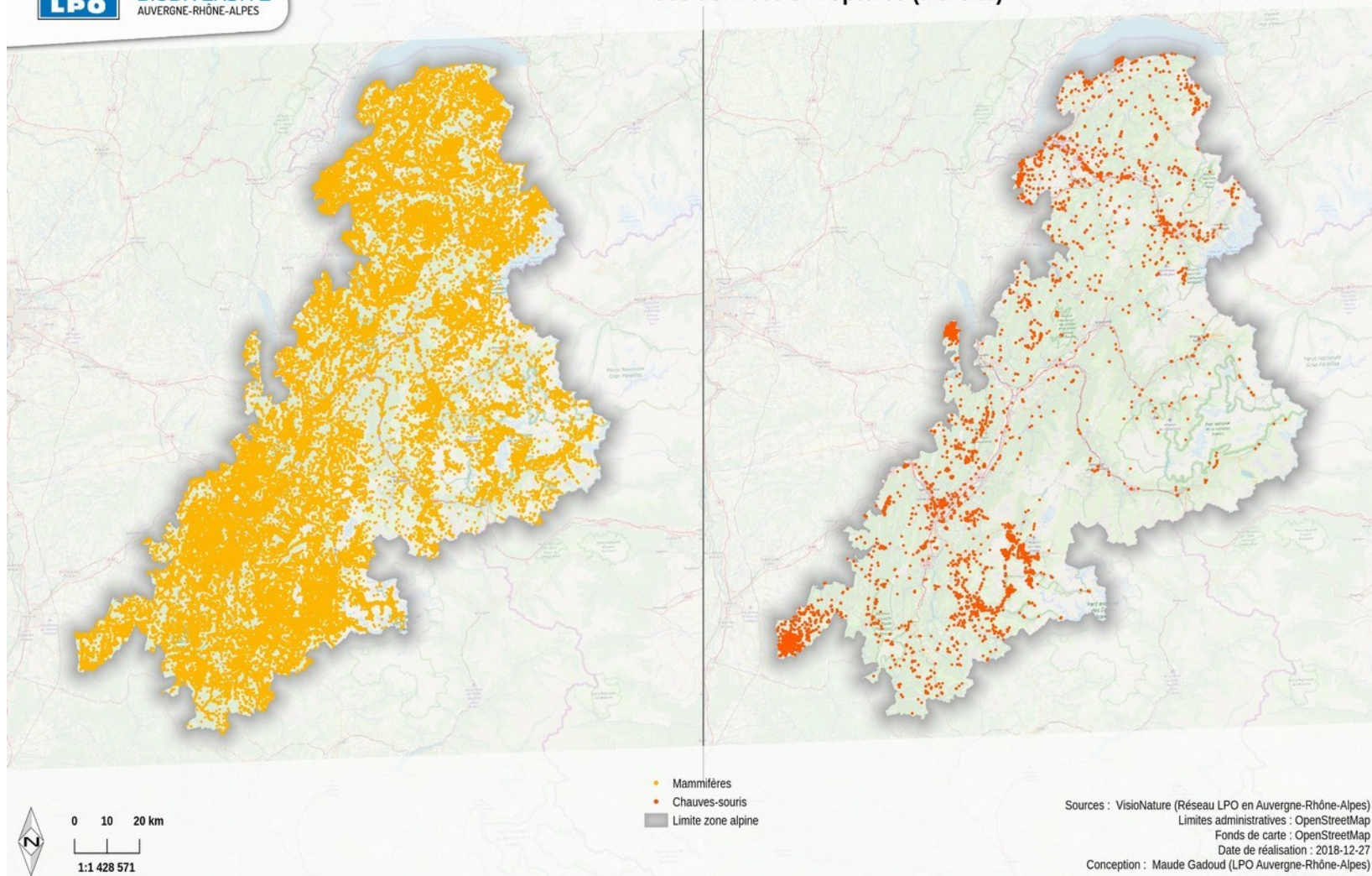






AGIR pour la  
**BIODIVERSITÉ**  
AUVERGNE-RHÔNE-ALPES

### Localisation des données mammifères (à gauche) et des données chiroptères (à droite)

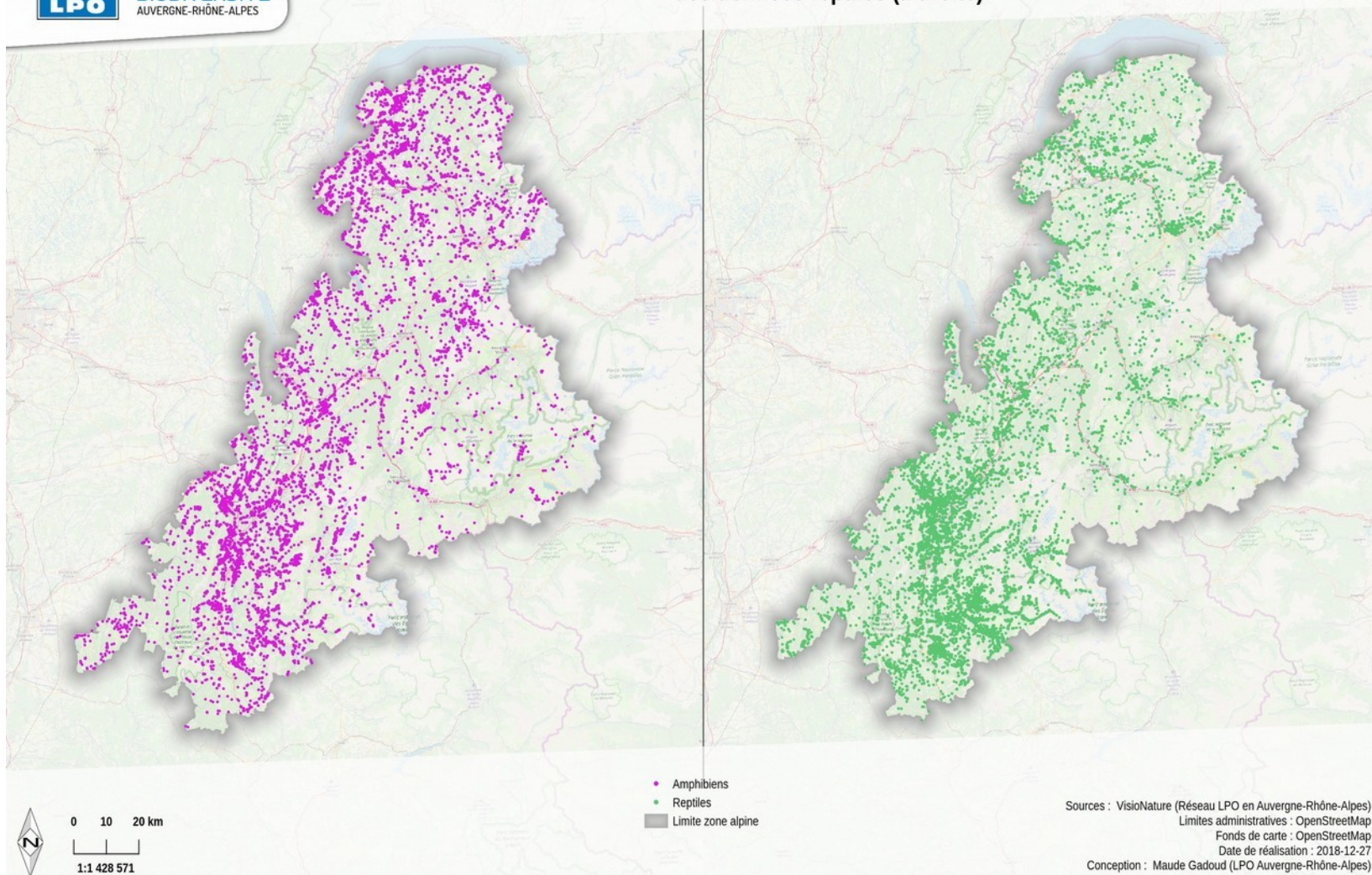






AGIR pour la  
**BIODIVERSITÉ**  
AUVERGNE-RHÔNE-ALPES

### Localisation des données amphibiens (à gauche) et des données reptiles (à droite)

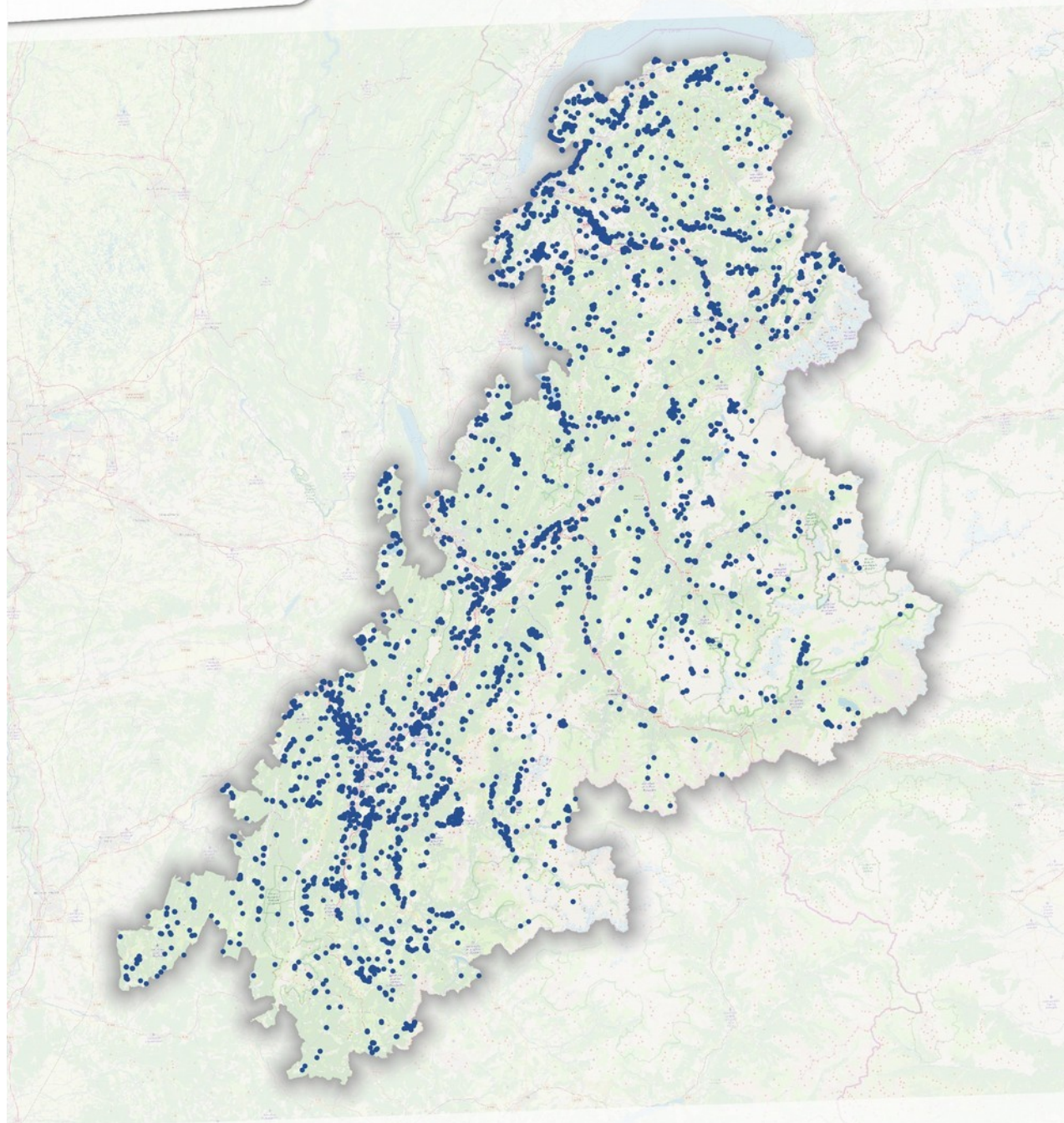




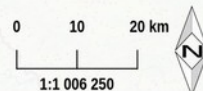


AGIR pour la  
**BIODIVERSITÉ**  
AUVERGNE-RHÔNE-ALPES

## Localisation des données odonates



- Odonates
- Limite zone alpine



Sources : VisioNature (Réseau LPO en Auvergne-Rhône-Alpes)  
Limites administratives : OpenStreetMap  
Fonds de carte : OpenStreetMap  
Date de réalisation : 2018-12-27  
Conception : Maude Gadoud (LPO Auvergne-Rhône-Alpes)

Les cartes permettent de constater que, malgré des agrégations au niveau de certains secteurs, les données sont réparties sur l'ensemble du territoire.

En annexe (1 à 6), sont disponibles le nombre de données utilisées par espèce. Pour les oiseaux nicheurs, seules les données indiquant une nidification certaine ou probable ont été sélectionnées.

## 1.2 Critères d'évaluation

Chaque taxon est évalué selon trois critères tirés du «Guide méthodologique pour l'inventaire continu des Zones Naturelles d'Intérêt Écologique, Faunistique et Floristique (ZNIEFF) en milieu continental» (HORELLOU *et al.*, 2014).

### 1.2.1 Critère I: La part populationnelle ou représentativité

La part populationnelle ou représentativité traduit, pour une espèce donnée, l'importance de sa population à un niveau régional par rapport à un niveau supérieur (national, européen ou mondial).

Dans cette étude, la répartition de chaque espèce au sein de la zone d'étude (zone alpine) a été comparée à sa répartition nationale.

Pour la **répartition nationale** des oiseaux, les données proviennent de l'Atlas des oiseaux de France métropolitaine – Nidification et présence hivernale (ISSA & MULLER, 2015). Pour les chauves-souris, ce sont les données issues du rapportage Natura 2000 de 2012 qui ont été utilisées (SFEPM *comm. pers.*). Pour des raisons d'homogénéité des informations, les données ont été comparées sur la même période. A titre d'exemple, les données de l'atlas des oiseaux nicheurs couvrant la période 2008-2013, ce sont donc les données de cette période qui ont été sélectionnées dans le jeu de données de la LPO pour réaliser les comparaisons. Pour les odonates, l'ouvrage « Les libellules de France, Belgique et Luxembourg » a été utilisé (BOUDOT *et al.*, 2017). Ont été sélectionnées sur ce critère les espèces présentant un taux local d'occupation plus important qu'à l'échelle nationale, sur la base de comparaison des cartographies.

Faute de données nationales précises, l'évaluation de la part populationnelle pour les mammifères, reptiles et amphibiens s'est faite à dire d'expert. Pour les amphibiens et les reptiles, les experts se sont aidés de l'Atlas des Amphibiens et Reptiles de France (LESCURE *et al.*, 2013)

L'évaluation de la part populationnelle s'est faite selon trois modalités:

- l'aire de répartition de l'espèce est proportionnellement moins importante sur la zone d'étude que pour le reste de la France : espèce sous-représentée,
- l'aire de répartition de l'espèce est similaire sur la zone d'étude et sur le reste de la France : équivalence,
- l'aire de répartition de l'espèce est proportionnellement supérieure sur la zone d'étude et sur le reste de la France : espèce sur-représentée. Seule cette dernière modalité a conduit à valider le critère.

Pour les données relatives aux oiseaux et aux chauves-souris, en raison d'une couverture de prospection plus importante au niveau local que national, il a été nécessaire d'ajouter un facteur 4 pour identifier les espèces sur-représentées localement.

Il est donc nécessaire que l'espèce ait une occupation spatiale 4 fois supérieure localement que nationalement pour être sélectionnée. Ce facteur a été choisi en cohérence avec la méthode développée par le Service Patrimoine Naturel du MNHN (BARNEIX & GIGOT, 2013) et en raison de la bonne couverture de prospection au sein de la zone d'étude. Ne pas retenir ce facteur aurait conduit à sélectionner un très grand nombre d'espèces communes.

### 1.2.2 Critère II: La rareté

D'après le guide méthodologique, on considère comme rare le dernier quartile des espèces selon leur abondance ou leur distribution.

Nous avons donc sélectionné les 25% d'espèces ayant le plus faible taux d'occupation au sein de la zone d'étude, sur la base de maille de 4 km<sup>2</sup>. Pour les oiseaux, la même opération a été effectuée sur la base de maille de 100 km<sup>2</sup> pour être homogène avec la maille de l'atlas des oiseaux nicheurs.

### 1.2.3 Critère III: La sensibilité

Une espèce est dite sensible lorsque des usages menacent ou dégradent son habitat. Cela fait référence aux caractères de résistance et de résilience d'une espèce.

Ainsi, une espèce sensible aura une **résistance** faible (elle sera facilement affectée par une perturbation) et une **résilience** faible (après une perturbation, elle mettra un certain temps à se rétablir ou ne se rétablira pas).

Pour ce critère, les listes rouges de Rhône-Alpes (DE THIERSANT & DELIRY, 2008 ; LPO RHÔNE-ALPES, 2015a ; LPO RHÔNE-ALPES, 2015b ; LPO RHÔNE-ALPES, 2015c ; DELIRY & GROUPE SYMPETRUM, 2014) ont été utilisées : les espèces se trouvant dans les catégories CR (en grave danger), EN (en danger), VU (vulnérable) et NT (quasi-menacé) sont considérées comme sensible.

## 1.3 Démarche d'évaluation

Un premier travail d'évaluation a été réalisé sur la base des critères listés précédemment. Cette évaluation a été présentée aux référents départementaux des groupes taxonomiques concernés pour discuter et réaliser des ajustements.

Le tableau ci-après précise le calendrier de réalisation en fonction des listes.

Groupes taxonomiques	1ère évaluation	Consultation des référents	Production d'une liste stabilisée
Oiseaux	Novembre 2018	Par mail en novembre 2018 Réunion physique pour les derniers ajustements en janvier 2019	Mars 2019
Chauves-souris			
Autres mammifères			
Amphibiens			
Reptiles	Août 2018	Par mail et échanges internes à Sympetrum	Septembre 2018
Odonates			

**Tableau 2: Calendrier de réalisation**



## 2 RÉSULTATS

Les tableaux suivant listent les espèces déterminantes par groupe taxonomique à l'issue du travail de consultation des experts.

En annexe (Annexes 1 à 6), se trouvent les tableaux récapitulant la 1<sup>ère</sup> proposition de liste réalisée sur la base de trois critères, les commentaires et les raisons de changement (dires des experts), la proposition de liste finale ainsi que les changements entre l'ancienne et la nouvelle liste proposée.

### 2.1 Oiseaux

#### 2.1.1 Oiseaux nicheurs

Pour les oiseaux nicheurs, il est proposé de retenir 74 espèces sur les 169 analysées (43%). Le tableau ci-après les liste et précise les critères qui sont à l'origine du statut déterminant.

Nom de l'espèce	Nom scientifique	Critère I – Représentativité	Critère II – Rareté	Critère III – Sensibilité	Conditions
Accenteur alpin	<i>Prunella collaris</i>	x			Sites de reproduction seulement
Aigle royal	<i>Aquila chrysaetos</i>	x		x	Sites de reproduction seulement
Alouette lulu	<i>Lullula arborea</i>			x	
Autour des palombes	<i>Accipiter gentilis</i>				Sites de reproduction seulement
Bécasse des bois	<i>Scolopax rusticola</i>			x	
Bergeronnette printanière	<i>Motacilla flava</i>		x	x	
Bruant des roseaux	<i>Emberiza schoeniclus</i>		x	x	
Bruant fou	<i>Emberiza cia</i>	x			Intégration en raison du caractère localisé de l'espèce
Bruant jaune	<i>Emberiza citrinella</i>			x	
Bruant ortolan	<i>Emberiza hortulana</i>		x	x	
Bruant proyer	<i>Emberiza calandra</i>			x	
Butor blongios	<i>Ixobrychus minutus</i>		x	x	Sites de reproduction seulement
Caille des blés	<i>Coturnix coturnix</i>			x	
Canard chipeau	<i>Mareca strepera</i>		x	x	
Cassenoix moucheté	<i>Nucifraga caryocatactes</i>	x			Sites de reproduction seulement
Chevalier guignette	<i>Actitis hypoleucos</i>			x	
Chocard à bec jaune	<i>Pyrrhocorax graculus</i>	x			Sites de reproduction seulement
Chouette chevêche	<i>Athene noctua</i>			x	
Chouette chevêchette	<i>Glaucidium passerinum</i>	x		x	
Chouette effraie	<i>Tyto alba</i>		x	x	
Circaète Jean-le-Blanc	<i>Circaetus gallicus</i>			x	Sites de reproduction seulement
Crave à bec rouge	<i>Pyrrhocorax</i>	x		x	



Nom de l'espèce	Nom scientifique	Critère I – Représentativité	Critère II – Rareté	Critère III – Sensibilité	Conditions
Engoulevent d'Europe	<i>pyrrhocorax</i> <i>Caprimulgus europaeus</i>		x		Sites de reproduction seulement
Faucon pèlerin	<i>Falco peregrinus</i>			x	Sites de reproduction seulement
Fauvette passerinette	<i>Sylvia cantillans</i>		x		
Fuligule morillon	<i>Aythya fuligula</i>		x	x	
Gélinotte des bois	<i>Bonasa bonasia</i>	x		x	
Gobemouche noir	<i>Ficedula hypoleuca</i>		x	x	
Goéland cendré	<i>Larus canus</i>				Sites de reproduction seulement
Grand-duc d'Europe	<i>Bubo bubo</i>			x	Sites de reproduction seulement
Grive litorne	<i>Turdus pilaris</i>				
Guêpier d'Europe	<i>Merops apiaster</i>		x	x	
Gypaète barbu	<i>Gypaetus barbatus</i>		x		Sites de reproduction seulement
Harle bièvre	<i>Mergus merganser</i>	x			
Héron bihoreau	<i>Nycticorax nycticorax</i>		x	x	Sites de reproduction seulement
Hirondelle de fenêtre	<i>Delichon urbicum</i>			x	Seulement les colonies de reproduction en milieu naturel
Hirondelle de rivage	<i>Riparia riparia</i>		x	x	Sites de reproduction seulement
Huppe fasciée	<i>Upupa epops</i>			x	
Lagopède alpin	<i>Lagopus muta</i>	x		x	
Locustelle lusciniotide	<i>Locustella luscinioides</i>		x	x	
Locustelle tachetée	<i>Locustella naevia</i>		x	x	
Martin-pêcheur d'Europe	<i>Alcedo atthis</i>			x	
Martinet à ventre blanc	<i>Tachymarptis melba</i>				Sites de reproduction seulement
Merle à plastron	<i>Turdus torquatus</i>	x			
Milan noir	<i>Milvus migrans</i>				Sites de reproduction seulement
Milan royal	<i>Milvus milvus</i>		x	x	
Moineau cisalpin	<i>Passer italiae</i>		x	x	
Moineau friquet	<i>Passer montanus</i>			x	
Moineau soulcie	<i>Petronia petronia</i>		x	x	
Monticole de roche	<i>Monticola saxatilis</i>	x		x	
Mouette rieuse	<i>Chroicocephalus ridibundus</i>				Sites de reproduction seulement
Nette rousse	<i>Netta rufina</i>		x	x	
Niverolle alpine	<i>Montifringilla nivalis</i>	x			
Nyctale de Tengmalm	<i>Aegolius funereus</i>	x		x	
Perdrix bartavelle	<i>Alectoris graeca</i>	x		x	

Nom de l'espèce	Nom scientifique	Critère I – Représentativité	Critère II – Rareté	Critère III – Sensibilité	Conditions
Petit Gravelot	<i>Charadrius dubius</i>			x	
Pic mar	<i>Dendrocopos medius</i>		x	x	
Pic tridactyle	<i>Picoides tridactylus</i>	x	x	x	
Pigeon colombin	<i>Columba oenas</i>			x	
Pipit farlouse	<i>Anthus pratensis</i>		x		
Pipit spioncelle	<i>Anthus spinoletta</i>	x			
Pouillot fitis	<i>Phylloscopus trochilus</i>			x	
Pouillot siffleur	<i>Phylloscopus sibilatrix</i>			x	
Râle d'eau	<i>Rallus aquaticus</i>			x	
Râle des genêts	<i>Crex crex</i>		x	x	
Rousserolle turdoïde	<i>Acrocephalus arundinaceus</i>		x	x	
Rousserolle verderolle	<i>Acrocephalus palustris</i>			x	
Tarin des aulnes	<i>Carduelis spinus</i>	x			Intégration en raison du caractère localisé de l'espèce
Tétras lyre	<i>Lyrurus tetrix</i>	x		x	
Tichodrome échelette	<i>Tichodroma muraria</i>	x			
Torcol fourmilier	<i>Jynx torquilla</i>			x	
Traquet motteux	<i>Oenanthe oenanthe</i>	x			
Traquet tavier	<i>Saxicola rubetra</i>	x		x	
Vautour fauve	<i>Gyps fulvus</i>		x	x	Colonies de reproduction seulement
Vautour percnoptère	<i>Neophron percnopterus</i>				Sites de reproduction seulement
Venturon montagnard	<i>Carduelis citrinella</i>	x			

**Tableau 3: Liste des espèces d'oiseaux nicheurs proposées comme espèces déterminantes**

### 2.1.2 Oiseaux hivernants

Le tableau ci-après liste les espèces déterminantes en période hivernale. Pour certaines espèces des conditions ont été ajoutées, elles ont été mentionnées dans les colonnes « conditions... ». Voici les précisions :

- dortoir : lorsque la colonne est cochée, l'espèce est considérée déterminante seulement sur les lieux de dortoirs,
- régularité : lorsque la colonne est cochée, l'espèce est considérée déterminante seulement sur les sites réguliers (plus d'une année sur deux),
- effectif minimum : lorsque la colonne est renseignée, l'espèce est considérée déterminante lorsque cet effectif minimal est atteint.

Pour les oiseaux hivernants, il est proposé de retenir 41 espèces sur les 126 analysées (33%). Le

tableau ci-après les liste et précise les critères qui sont à l'origine du statut déterminant.

Le guide méthodologique propose de retenir les oiseaux hivernants uniquement pour la désignation de ZNIEFF de type 2. Il est ici proposé, après échanges avec la DREAL, d'intégrer des conditions pour que l'espèce soit déterminante et qu'elle puisse être retenue pour des ZNIEFF de type 1.

Nom de l'espèce	Nom scientifique	Critères			Conditions	Conditions pour que l'espèce soit déterminante		
		Critère I – Représentativité	Critère II – Rareté	Critère III – Sensibilité		Régularité	Dortoir	Effectif minimum
Aigrette garzette	<i>Egretta garzetta</i>		x	x			x	5
Alouette des champs	<i>Alauda arvensis</i>			x		x		10
Bécassine des marais	<i>Gallinago gallinago</i>			x				
Bruant jaune	<i>Emberiza citrinella</i>						x	20
Busard Saint-Martin	<i>Circus cyaneus</i>			x			x	1
Butor étoilé	<i>Botaurus stellaris</i>							
Canard chipeau	<i>Mareca strepera</i>			x				10
Canard pilet	<i>Anas acuta</i>			x				
Canard siffleur	<i>Mareca penelope</i>							
Canard souchet	<i>Spatula clypeata</i>		x		Intégration en raison de la rareté des hivernant			
Courlis cendré	<i>Numenius arquata</i>		x					
Eider à duvet	<i>Somateria mollissima</i>		x	x				
Faucon émerillon	<i>Falco columbarius</i>		x	x				
Foulque macroule	<i>Fulica atra</i>							100
Fuligule milouin	<i>Aythya ferina</i>							15
Fuligule milouinan	<i>Aythya marila</i>		x	x				
Fuligule morillon	<i>Aythya fuligula</i>							15
Fuligule nyroca	<i>Aythya nyroca</i>			x				
Garrot à oeil d'or	<i>Bucephala clangula</i>		x					
Goéland cendré	<i>Larus canus</i>				Dortoir en milieu naturel	x	x	1
Grand Cormoran	<i>Phalacrocorax carbo</i>							15

Nom de l'espèce	Nom scientifique	Critères			Conditions	Conditions pour que l'espèce soit déterminante		
		Critère I – Représentativité	Critère II – Rareté	Critère III – Sensibilité		Régularité	Dortoir	Effectif minimum
Grande Aigrette	<i>Ardea alba</i>						x	5
Grèbe à cou noir	<i>Podiceps nigricollis</i>							
Grèbe castagneux	<i>Tachybaptus ruficollis</i>							
Grèbe esclavon	<i>Podiceps auritus</i>		x					
Grèbe huppé	<i>Podiceps cristatus</i>							100
Grèbe jougris	<i>Podiceps grisegena</i>		x	x				
Harle bièvre	<i>Mergus merganser</i>				Intégration en raison du caractère localisé de l'espèce	x		
Harle huppé	<i>Mergus serrator</i>		x	x				
Harle piette	<i>Mergellus albellus</i>		x					
Héron garde-boeufs	<i>Bubulcus ibis</i>		x					5
Hibou moyen-duc	<i>Asio otus</i>						x	1
Macreuse brune	<i>Melanitta fusca</i>		x	x				
Milan royal	<i>Milvus milvus</i>			x				
Nette rousse	<i>Netta rufina</i>							5
Pie-grièche grise	<i>Lanius excubitor</i>			x				
Plongeon arctique	<i>Gavia arctica</i>		x	x		x		
Plongeon catmarin	<i>Gavia stellata</i>		x	x				
Râle d'eau	<i>Rallus aquaticus</i>			x				
Sarcelle d'hiver	<i>Anas crecca</i>							5
Tadorne de Belon	<i>Tadorna tadorna</i>							

**Tableau 4: Liste des espèces d'oiseaux hivernants proposées comme espèces déterminantes**

### 2.1.3 Oiseaux migrants

Un travail de vérification a été effectué sur les oiseaux migrants afin de voir si des espèces menacées (inscrites sur la liste rouge régionale) ne figuraient parmi aucun des espèces déterminantes. Le tableau ci-après liste les espèces disposant d'un statut de menace sur la liste

rouge régionale et ne figurant sur aucune des liste ZNIEFF. La pie-grièche à tête rousse était déterminante auparavant.

Il paraît opportun de n'inclure aucun de ces espèces en raison de leur marginalité sur la zone ou de l'absence de régularité dans les sites fréquentés.

Nom de l'espèce	Nom scientifique	Statut	Nombre de données	Espèce complémentaire
Barge à queue noire	<i>Limosa limosa</i>	ENm	21	
Bécasseau de Temminck	<i>Calidris temminckii</i>	VUm	14	
Cigogne noire	<i>Ciconia nigra</i>	VUm	343	
Corneille mantelée	<i>Corvus cornix</i>	ENm	175	x
Courlis corlieu	<i>Numenius phaeopus</i>	VUm	38	
Crabier chevelu	<i>Ardeola ralloides</i>	CRm	327	
Hibou des marais	<i>Asio flammeus</i>	CRm	13	
Mouette mélanocéphale	<i>Larus melanocephalus</i>	VUm	91	
Mouette pygmée	<i>Hydrocoloeus minutus</i>	ENm	74	
Oedicnème criard	<i>Burhinus oedicnemus</i>	VUm	1	x
Pie-grièche à tête rousse	<i>Lanius senator</i>	ENm	30	x
Pipit à gorge rousse	<i>Anthus cervinus</i>	ENm	116	
Pipit rousseline	<i>Anthus campestris</i>	VUm	29	
Sarcelle d'été	<i>Anas querquedula</i>	VUm	643	

**Tableau 5: Liste des espèces d'oiseaux migrateurs inscrites sur la liste rouge régionale des vertébrés terrestres et ne figurant sur aucune liste d'espèces déterminantes ZNIEFF**

## 2.2 Chiroptères

Pour les chiroptères, il est proposé de retenir 19 espèces sur les 30 analysées (63%) mais avec des conditions très restrictives pour une partie d'entre elles. Le tableau ci-après les liste et précise les critères qui sont à l'origine du statut déterminant. Pour certaines espèces des conditions ont été ajoutées, elles ont été mentionnées dans la colonne «Conditions».

Nom de l'espèce	Nom scientifique	Critère I – Représentativité	Critère II – Rareté	Critère III – Sensibilité	Conditions
Grand Murin	<i>Myotis myotis</i>			x	
Grand rhinolophe	<i>Rhinolophus ferrumequinum</i>			x	
Grande Noctule	<i>Nyctalus lasiopterus</i>		x		Seulement les gîtes
Minioptère de Schreibers	<i>Miniopterus schreibersii</i>		x	x	Seulement les gîtes
Molosse de Cestoni	<i>Tadarida teniotis</i>	x			Seulement les gîtes

Nom de l'espèce	Nom scientifique	Critère I – Représentativité	Critère II – Rareté	Critère III – Sensibilité	Conditions
Murin à oreilles échancrées	<i>Myotis emarginatus</i>			x	
Murin d'Alcathoe	<i>Myotis alcathoe</i>		x	x	
Murin de Bechstein	<i>Myotis bechsteinii</i>			x	
Murin de Brandt	<i>Myotis brandtii</i>	x		x	
Noctule commune	<i>Nyctalus noctula</i>			x	Seulement les gîtes
Noctule de Leisler	<i>Nyctalus leisleri</i>			x	Seulement les gîtes
Oreillard gris	<i>Plecotus austriacus</i>		x		
Oreillard montagnard	<i>Plecotus macrobullaris</i>	x	x	x	
Petit Murin	<i>Myotis blythii</i>	x		x	
Petit rhinolophe	<i>Rhinolophus hipposideros</i>			x	
Pipistrelle de Nathusius	<i>Pipistrellus nathusii</i>			x	Seulement les gîtes
Pipistrelle pygmée	<i>Pipistrellus pygmaeus</i>			x	
Sérotine de Nilsson	<i>Eptesicus nilssonii</i>	x		x	
Vespertilion bicoloré	<i>Vespertilio murinus</i>	x			

**Tableau 6: Liste des espèces de chiroptères proposées comme espèces déterminantes**

## 2.3 Mammifères (hors chiroptères)

Pour les mammifères, il est proposé de retenir 27 espèces sur les 51 analysées (33%). Le tableau ci-après les liste et précise les critères qui sont à l'origine du statut déterminant.

Nom de l'espèce	Nom scientifique	Critère I – Représentativité	Critère II – Rareté	Critère III – Sensibilité	Conditions
Bouquetin des Alpes	<i>Capra ibex</i>	x		x	
Campagnol amphibie	<i>Arvicola sapidus</i>		x	x	
Campagnol de Fatio	<i>Microtus multiplex</i>	x	x		
Campagnol des neiges	<i>Chionomys nivalis</i>	x			
Campagnol provençal	<i>Microtus duodecimcostatus</i>				
Castor d'Eurasie	<i>Castor fiber</i>				
Cerf élaphe	<i>Cervus elaphus</i>	x		x	
Chat forestier	<i>Felis silvestris</i>	x	x	x	
Crocidure leucode	<i>Crocidura leucodon</i>		x	x	
Crossope aquatique	<i>Neomys fodiens</i>	x		x	
Crossope de Miller	<i>Neomys anomalus</i>		x	x	
Genette commune	<i>Genetta genetta</i>				
Lièvre variable	<i>Lepus timidus</i>	x		x	
Loup gris	<i>Canis lupus</i>	x		x	ZNIEFF 2 seulement

Nom de l'espèce	Nom scientifique	Critère I – Représentativité	Critère II – Rareté	Critère III – Sensibilité	Conditions
Loutre d'Europe	<i>Lutra lutra</i>		x	x	ZNIEFF 2 seulement
Lynx boréal	<i>Lynx lynx</i>	x		x	ZNIEFF 2 seulement
Marmotte des Alpes	<i>Marmota marmota</i>	x			
Mulot alpestre	<i>Apodemus alpicola</i>	x	x		
Musaraigne alpine	<i>Sorex alpinus</i>	x	x		
Musaraigne carrelet	<i>Sorex araneus</i>	x			
Musaraigne du Valais	<i>Sorex antinorii</i>	x	x		
Putois d'Europe	<i>Mustela putorius</i>			x	
Rat des moissons	<i>Micromys minutus</i>		x	x	
Rat noir	<i>Rattus rattus</i>			x	

**Tableau 7: Liste des espèces de mammifères proposées comme espèces déterminantes**

## 2.4 Amphibiens

Pour les amphibiens, il est proposé de retenir 11 espèces sur les 17 analysées (65%). Le tableau ci-après liste et précise les critères qui sont à l'origine du statut déterminant.

Nom de l'espèce	Nom scientifique	Critère I – Représentativité	Critère II – Rareté	Critère III – Sensibilité
Alyte accoucheur	<i>Alytes obstetricans</i>			
Crapaud calamite	<i>Epidalea calamita</i>			x
Grenouille agile	<i>Rana dalmatina</i>			
Grenouille commune	<i>Pelophylax kl. esculentus</i>		x	
Grenouille de Lessona	<i>Pelophylax lessonae</i>			
Pélodyte ponctué	<i>Pelodytes punctatus</i>		x	x
Rainette verte	<i>Hyla arborea</i>		x	x
Salamandre noire	<i>Salamandra atra</i>			
Sonneur à ventre jaune	<i>Bombina variegata</i>			x
Triton crêté	<i>Triturus cristatus</i>			
Triton palmé	<i>Lissotriton helveticus</i>			

**Tableau 8: Liste des espèces d'amphibiens proposées comme espèces déterminantes**

## 2.5 Reptiles

Pour les reptiles, il est proposé de retenir 7 espèces sur les 16 analysées (44%). Le tableau ci-après liste et précise les critères qui sont à l'origine du statut déterminant.

Nom de l'espèce	Nom scientifique	Critère I – Représentativité	Critère II – Rareté	Critère III – Sensibilité
Cistude d'Europe	<i>Emys orbicularis</i>			
Coronelle girondine	<i>Coronella girondica</i>			
Coronelle lisse	<i>Coronella austriaca</i>	x		x
Couleuvre vipérine	<i>Natrix maura</i>			
Lézard des souches	<i>Lacerta agilis</i>			x
Lézard vivipare	<i>Zootoca vivipara</i>	x		x
Vipère péliade	<i>Vipera berus</i>		x	x

**Tableau 9: Liste des espèces de reptiles proposées comme espèces déterminantes**

## 2.6 Odonates

Pour les odonates, il est proposé de retenir 37 espèces sur les 60 analysées (62%). Le tableau ci-après liste et précise les critères qui sont à l'origine du statut déterminant.

Nom de l'espèce	Nom scientifique	Critère I – Représentativité	Critère II – Rareté	Critère III – Sensibilité
Aeshne affine	<i>Aeshna affinis</i>		x	
Aeshne azurée	<i>Aeshna caerulea</i>	x	x	
Aeshne bleue (L')	<i>Aeshna cyanea</i>	x		
Aeshne des joncs	<i>Aeshna juncea</i>	x		
Aeshne isocèle	<i>Aeshna isocetes</i>	x		
Aeshne printanière (L')	<i>Brachytron pratense</i>			
Agrion à fer de lance	<i>Coenagrion hastulatum</i>	x		x
Agrion de Mercure	<i>Coenagrion mercuriale</i>			
Agrion délicat	<i>Ceriagrion tenellum</i>	x		
Agrion joli	<i>Coenagrion pulchellum</i>		x	x
Agrion mignon (L')	<i>Coenagrion scitulum</i>		x	
Caloptéryx éclatant	<i>Calopteryx splendens</i>	x		
Caloptéryx vierge	<i>Calopteryx virgo</i>	x		
Cordulégastre annelé (Le)	<i>Cordulegaster boltonii</i>	x		
Cordulégastre bidenté (Le)	<i>Cordulegaster bidentata</i>	x		x
Cordulie à corps fin (La)	<i>Oxygastra curtisii</i>		x	
Cordulie à taches jaunes (La)	<i>Somatochlora flavomaculata</i>	x		
Cordulie alpestre (La)	<i>Somatochlora alpestris</i>	x		
Cordulie arctique (La)	<i>Somatochlora arctica</i>	x		x
Cordulie bronzée (La)	<i>Cordulia aenea</i>	x		
Cordulie métallique (La)	<i>Somatochlora metallica</i>	x		x
Gomphe à forceps septentrional (Le)	<i>Onychogomphus forcipatus</i>		x	
Gomphe vulgaire (Le)	<i>Gomphus vulgatissimus</i>		x	



Nom de l'espèce	Nom scientifique	Critère I – Représentativité	Critère II – Rareté	Critère III – Sensibilité
Grande Aesche (La)	<i>Aeshna grandis</i>	x	x	x
Leste des bois	<i>Lestes dryas</i>			x
Leste fiancé	<i>Lestes sponsa</i>			
Leste verdoyant	<i>Lestes virens</i>	x	x	
Leucorrhine à front blanc (La)	<i>Leucorrhinia albifrons</i>	x	x	x
Leucorrhine douteuse (La)	<i>Leucorrhinia dubia</i>	x		x
Naïade aux yeux rouges (La)	<i>Erythromma najas</i>		x	x
Orthétrum à stylets blancs (L')	<i>Orthetrum albistylum</i>	x		
Sympétrum de Fonscolombe (Le)	<i>Sympetrum fonscolombii</i>	x		
Sympétrum déprimé (Le)	<i>Sympetrum depressiusculum</i>		x	
Sympétrum jaune d'or (Le)	<i>Sympetrum flaveolum</i>	x		x
Sympétrum méridional (Le)	<i>Sympetrum meridionale</i>		x	
Sympétrum noir (Le)	<i>Sympetrum danae</i>	x		x
Sympétrum vulgaire (Le)	<i>Sympetrum vulgatum</i>	x	x	x

**Tableau 10: Liste des espèces d'odonates proposées comme espèces déterminantes**

# ÉVALUATION DES CONSÉQUENCES DE LA LISTE

## 1 MÉTHODES

La liste présentée précédemment a été utilisée afin de :

- supprimer de la base ZNIEFF de la DREAL les données d'espèces n'étant plus déterminantes,
- ajouter dans la base ZNIEFF de la DREAL les données d'espèces déterminantes et complémentaires disponibles dans la base de données de la LPO.

L'analyse spatiale a été réalisée à l'aide du logiciel de gestion de base de données Postgresql et son extension spatiale Postgis.

Les données utilisées sont celles de la LPO pour l'ensemble des groupes taxonomiques, excepté pour les odonates où les données sont cogérées avec Sympetrum.

Afin de pallier d'éventuelles imprécisions de localisation, un tampon de 50 mètres autour des ZNIEFF a été appliqué pour sélectionner les données.

Ce travail a permis :

- d'évaluer les apports de connaissances liés au présent travail,
- d'identifier les ZNIEFF potentiellement fragilisées car ne présentant plus d'espèces déterminantes alors qu'elles en présentaient précédemment.

### *Evolution de la connaissance*

Les changements de liste combinés aux données apportées par la LPO permettent d'augmenter le nombre de données disponibles sur les ZNIEFF.

Le tableau ci-dessous présente de manière synthétique les évolutions dans les gains et les pertes d'espèces connues par ZNIEFF. La première colonne exprime par taxon le nombre de ZNIEFF qui ont perdu des taxons, la seconde les ZNIEFF dont le nombre d'espèces déterminantes n'a pas changé et la dernière colonne les ZNIEFF qui ont vu leur nombre d'espèces déterminantes augmenter.

Groupes	Pertes	Pas de changement	Gains
Oiseaux nicheurs	66	83	266
Chiroptères	30	25	19
Mammifères	14	48	144
Amphibiens	35	32	0
Reptiles	1	61	17
Odonates	1	14	89

**Tableau 11: Evolution dans les gains et les pertes d'espèces connues par ZNIEFF**

Il est à noter que pour l'instant, il n'y a pas d'évaluation des conséquences des nouvelles listes des espèces déterminantes d'oiseaux hivernants par manque de données dans la base de données ZNIEFF.

On peut constater que même si des ZNIEFF voient leur nombre d'espèces connues diminuer, pour nombre d'entre elles, le nombre d'espèces connues augmente.

## 2 RÉSULTATS

Ont été retenues ici, pour chaque taxon, les ZNIEFF ne présentant plus de données du groupe taxonomique considéré (alors qu'elles en avaient précédemment) et moins de trois données d'espèces déterminantes des autres groupes.

Les autres groupes sont ceux considérés dans ce rapport : mammifères avec chiroptères, oiseaux nicheurs et hivernants, reptiles, amphibiens et odonates. L'évolution des données dans les ZNIEFF n'a pas été réalisée sur les oiseaux hivernants, faute d'informations suffisamment précises dans les données historiques.

Pour plus de clarté, l'approche est présentée par taxon.

Le tableau en annexe 8 récapitule pour chaque ZNIEFF de type 1, le nombre d'espèce déterminantes par taxon. Pour les ZNIEFF potentiellement fragilisées, ayant moins de trois espèces déterminantes des autres taxons, les noms des espèces sont renseignés.

### 2.1 Oiseaux

#### 2.1.1 Oiseaux nicheurs

13 ZNIEFF disposaient de données d'oiseaux nicheurs déterminantes et n'en auraient plus avec la nouvelle liste. Ces ZNIEFF ne comptabilisent pas au minimum trois autres espèces déterminantes des autres groupes et peuvent donc être considérées comme fragilisées.

Numéro de ZNIEFF	Nom de la ZNIEFF	Nombre d'espèces déterminantes des autres taxons
820031241	Pelouses sèches de montermod	0
820031516	Tourbière sous albiez	0
820031525	Tourbière de villarabout	0
820031898	Pelouse sèche du château du coudray	0
820031912	Tourbière de prabert	0
820032015	Crêt de la couan	0
820031685	Marais de pré ratte	1
820031933	Versant rocheux de côte alamèle	1
820031934	Versant rocheux sous bons	1
820031972	Roche des darances	1
820031936	Versant de la croix de trévoux	1
820031509	Tourbière de parganty	2

820032094 Boucle des sablons

3

**Tableau 12: ZNIEFF qui disposaient de données d'oiseaux nicheurs et n'auraient plus maintenant, en rouge celles considérées comme fragilisées**

## 2.2 Chiroptères

21 ZNIEFF disposaient de données de chiroptères déterminantes et n'en auraient plus avec la nouvelle liste. Parmi ces ZNIEFF, 9 (en rouge dans le tableaux ci-après) ne comptabilisent pas au minimum trois autres espèces déterminantes des autres groupes et peuvent donc être considérées comme fragilisées.

Numéro de ZNIEFF	Nom de la ZNIEFF	Nombre d'espèces déterminantes des autres taxons
820032118	Eglise des gaudes	0
820032377	Eglise de Monestier-d'Ambel	0
820030531	Eglise de Gresse-en-vercors	1
820030532	Eglise de Lavendens	1
820031972	Roche des darances	1
820031939	Eglise de la Salette-Fallavaux	1
820032119	Eglise de St-Pierre-d'Entremont	1
820030509	Landes et forêts du rocher du château vert	3
820032144	Rochers du mollard	3
820031870	Source clairette	8
820031757	Rive gauche de l'isère entre les brévières et la gurraz	9
820031969	Marais de nantes-en-ratier	9
820031871	Alpages du versant oriental de la croix de belledonne	10
820032368	Forêt et rochers de la rive gauche du vénéon	11
820031942	Vallon de lanchâtra	14
820031745	Le grand bois, pointe de friolin, ubacs de peisey	15
820031973	Alpages et tourbière du col du sabot	16
820031633	Roc de chère	19
820031989	Montagne du coiro	28
820031941	Massif du gargas	37
820031635	Marais du bout du lac	48

**Tableau 13: ZNIEFF qui disposaient de données de chiroptères et n'auraient plus maintenant, en rouge celles considérées comme fragilisées**

## 2.3 Mammifères (hors chiroptères)

14 ZNIEFF disposaient de données de mammifères déterminantes et n'en auraient plus avec la

nouvelle liste. Parmi ces ZNIEFF, 11 (en rouge dans le tableaux ci-après) ne comptabilisent pas au minimum trois autres espèces déterminantes des autres groupes et peuvent donc être considérées comme fragilisées.

Numéro de ZNIEFF	Nom de la ZNIEFF	Nombre d'espèces déterminantes des autres taxons
820032123	Boisements thermophiles de st-vincent-de-mercuzé	0
820032350	Forêt et rochers du bout-du-monde	1
820031933	Versant rocheux de côte alamèle	1
820032109	Rochers du cuquet	1
820031537	Pointe de tréchauffex et de l'aiguille	2
820031808	Tête rocheuse du mottay et gorges du pont du diable	2
820031313	Les hauts de villaroger	3
820031600	Gorges du risse à l'amont de pouilly	3
820031682	Barre rocheuse au nord du chef-lieu	3
820031861	Zones humides du mont frais	3
820032103	Falaises du canyon des ecouges	3
820031473	Tourbière du lac noir	5
820031461	Coteaux de sainte thècle et forêt du sapey	9
820031782	Grand marais d'orcier	9

**Tableau 14: ZNIEFF qui disposaient de données de mammifères et n'en auraient plus maintenant, en rouge celles considérées comme fragilisées**

## 2.4 Amphibiens

141 ZNIEFF disposaient de données d'amphibiens déterminantes et n'en auraient plus avec la nouvelle liste. Parmi ces ZNIEFF, 26 (en rouge dans le tableaux ci-après) ne comptabilisent pas au minimum trois autres espèces déterminantes des autres groupes et peuvent donc être considérées comme fragilisées.

Numéro de ZNIEFF	Nom de la ZNIEFF	Nombre d'espèces déterminantes des autres taxons
820031349	Tourbière des mouilles (forêt du tal)	0
820031583	Marais au sud-ouest du hameau du fougueux	0
820031798	Marais de la croix de la marianne	0
820031863	Tourbière du plan	0
820031896	Etang des fontaines	0
820031911	Le poutaz	0
820031290	Marais de l'image	1
820031527	Tourbière des allamands	1
820031577	Tourbière de fontaine	1

<b>Numéro de ZNIEFF</b>	<b>Nom de la ZNIEFF</b>	<b>Nombre d'espèces déterminantes des autres taxons</b>
820031606	Tourbière du vélard	1
820031615	Tourbière de la chapelle des montets	1
820031869	Mare et bocage du villard de la table	1
820031937	Sources du ruisseau du banc	1
820031322	Vallon de la sache	2
820031524	Tourbière de praz coutin	2
820031526	Tourbières du plan de l'homme	2
820031900	Lac de bens	2
820031797	Marais de rafour dans le bois conti	2
820031891	Mares de combe étroite	2
820030304	Prairie et lac de la montagne du conest	3
820031226	Marais de la plesse	3
820031296	Pelouse et boisement thermophiles de montgirod	3
820031337	Roc des bœufs, montagne d'entrevernes	3
820031561	Tourbières du praz de lys	3
820031704	Tourbière de lossy	3
820031978	Lac de ref bruyant	3
820031342	Vallon de tamié	4
820031351	Vallon de saint ruph	4
820031801	Marais des campanules	4
820031976	Tourbières et prairies de la toussuire	4
820031557	Tourbières du plan du rocher	5
820031530	Fond et de la vallée de l'arve et versant au sud-ouest d'arthaz	6
820031595	Tourbière des moises	6
820032035	Zones humides de combloux et demi-quartier	6
820032084	Marais des sagnes	6
820032098	Marais de sailles	6
820031262	Lac et tourbières du plane et des teppes noires	7
820031273	Lacs et tourbières de praz pétaux	7
820031629	Tourbière de la colombière	7
820031910	Lac saint clair	7
820031850	Petites zones humides de chamrousse	7
820032362	Tourbières et landes de la muzelle	7
820031292	Zones humides du col de plainpalais	9
820031782	Grand marais d'orcier	9
820031796	Prairies humides de marival	9
820031844	Marais du haut gelon	9
820031975	Massif de l'etendard, moraine frontale du glacier de saint sorlin, col du glandon	9
820031364	Landes et tourbières sous roche plane	10
820031603	Tourbières du plateau d'ajon	10

<b>Numéro de ZNIEFF</b>	<b>Nom de la ZNIEFF</b>	<b>Nombre d'espèces déterminantes des autres taxons</b>
820031628	Zones humides des frêtes	10
820031842	Marais de seiglières	10
820031711	Le fond de la vallée du fier, du pont de claix à morettes	10
820031955	Pentes et falaises de la belle étoile	10
820031301	Adrets de la côte d'aime, valezan, bellentre, les chapelles	11
820031365	Cornet de roselend	11
820031845	Tourbière de montendry et de montgilbert	11
820032368	Forêt et rochers de la rive gauche du vénéon	11
820031240	Tourbière et landes des creusates	12
820031666	Tourbières du prariond	12
820031680	Montagne du parmélan	12
820031954	Pentes et falaises du champ de l'aiguille	12
820032128	Forêt de génieux	12
820030020	Combe de loscence	13
820031343	Vallée des sapieux - combe du charbonnet	13
820031352	Montagne de la faverge et envers du quermoz	13
820031591	Pointes de marcelly, perret, véran, vélard et lac du roy	13
820031907	Tourbière du lac praver	13
820031647	Tourbières de la plaine de dran	13
820031767	Têtes des suets	13
820031361	Plateau des lacs de la tempête et le grand mont	14
820031675	Tourbières du plateau des glières	14
820031671	Montagne de sulens	14
820031867	Pentes montagneuses du col de sarenne	14
820031872	Haute vallée du ferrand	14
820031942	Vallon de lanchâtra	14
820031548	Zones humides de l'extrémité ouest du plateau de loëx	15
820031637	Semnoz, du crêt des sauts au crêt de l'aigle	15
820031324	Le monal et grand bois	16
820031572	Mont de chillon	16
820031623	Réserve naturelle de passy : de pormenaz à villy	16
820031661	Vallons de tré les eaux et de l'eau de bérard	16
820031858	Versant oriental du massif des sept laux	16
820031868	Zones humides du plateau de roche noire	16
820031328	Vallon du lou	18
820031587	Tourbière de sommand	18
820031604	Mont forchat	18
820031748	Vallon du fruit	18
820031851	L'arselle	18
820031857	Lac luitel	18
820031987	Versant montagneux du bois de l'homme	18

<b>Numéro de ZNIEFF</b>	<b>Nom de la ZNIEFF</b>	<b>Nombre d'espèces déterminantes des autres taxons</b>
820032383	Crêtes rocheuses du tabor	18
820031339	Bois de pré poirier et du pré lamy	19
820031621	Partie forestière de la réserve naturelle des contaminés-montjoie	19
820031363	Secteur de beaubois-bersend, col du pré	20
820031304	Haute vallée du nant brun	21
820031874	Le rif tort sous la cime du rachas	21
820032353	Vallon de la jarjatte	21
820031271	Dos de crêt voland, montagne de cherferie	22
820031862	Bois de ponsonnet	22
820031984	Lacs et tourbières du plateau du poursollet	22
820031994	Tourbières et lac de pierre châtel	22
820031357	Massif du joly	23
820031358	Cornet d'arèches	23
820031843	Col du champet, col d'albateran	23
820031693	Plan de tueda	23
820032175	Bois, landes et prairies de fauche des adversets et des tartisses	23
820031543	Massif de tavaneuse	24
820031559	Zones humides du plateau de loëx	24
820031667	Tourbières de plan jovet	24
820031734	Pointe des chardes	24
820031981	Bas-marais et forêt du versant de la jasse	24
820031321	Vallée des encombres	25
820031334	Tourbière des lacs des saisies	25
820031983	Tourbières et lacs du versant du fourchu	25
820031320	Massif de la dent du villard et du rocher de villeneuve	26
820031903	Tourbières des sept-laix et du crêt luisard	26
820031918	Tourbière sous le col de la croix de fer	26
820031980	Landes et rochers du taillefer	26
820031569	Alpages, rochers et tourbière de la dent d'oche	27
820031953	Lac et cirque du lauvitel	28
820031989	Montagne du coiro	28
820032361	La bonne sous valbonnais	28
820031294	Massif du grand arc	29
820031879	Lacs robert et lac du crozet	29
820031901	Alpages, rochers et lacs de la botte	29
820031371	Vallée de la grande maison	30
820031305	Massif de la lauzière	31
820031346	Hautes-bauges	31
820031990	Bas-marais du villaret	31
820031679	Montagne de sous-dine, roche parnal-les tamps-champ	32



Numéro de ZNIEFF	Nom de la ZNIEFF	Nombre d'espèces déterminantes des autres taxons
	laitier	
820031544	Mont de grange	34
820031619	Les aiguilles rouges, carlaveyron et vallon de bérard	35
820031941	Massif du gargas	37
820031665	Chaîne bargy, jallouvre incluant les lacs de lessy et bénit	38
820031366	Montagne d'outray - rocher des enclaves	39
820031977	Hauts plateaux sud du vercors	39
820031550	Combe de sales	41
820031963	Crêtes orientales du massif du vercors	43
820031670	Chaîne des aravis	45
820031959	Falaises et pieds de falaises de la bordure méridionale des hauts plateaux du vercors	52
820031564	Torrent du giffre de taninges à samoëns	57

**Tableau 15: ZNIEFF qui disposaient de données d'amphibiens et n'en auraient plus maintenant, en rouge celles considérées comme fragilisées**

## 2.5 Reptiles

2 ZNIEFF disposaient de données de reptiles déterminantes et n'en auraient plus avec la nouvelle liste. Parmi ces ZNIEFF, aucune ne comptabilise pas au minimum trois autres espèces déterminantes des autres groupes, elles ne peuvent donc pas être considérées comme fragilisées.

Numéro de ZNIEFF	Nom de la ZNIEFF	Nombre d'espèces déterminantes des autres taxons
820031778	Marais des tattes, ruisseau du thy	8
820032100	Forêt alluviale de chapareillan	34

**Tableau 16: ZNIEFF qui disposaient de données de reptiles et n'en auraient plus maintenant**

## 2.6 Odonates

2 ZNIEFF disposaient de données d'odonates déterminantes et n'en auraient plus avec la nouvelle liste. Parmi ces ZNIEFF, 1 (en rouge dans le tableaux ci-après) ne comptabilise pas au minimum trois autres espèces déterminantes des autres groupes et peut donc être considérée comme fragilisée.

Numéro de ZNIEFF	Nom de la ZNIEFF	Nombre d'espèces déterminantes des autres taxons
820031896	Etang des fontaines	0
820031690	Mélézein de bessans	23

**Tableau 17: ZNIEFF qui disposaient de données d'odonates et n'en auraient plus maintenant, en rouge celle considérée comme fragilisée**

### 3 SYNTHÈSE

## DÉPLOIEMENT DES INVENTAIRES

### 1 PÉRIMÈTRE À INVENTORIER

Un travail de hiérarchisation des périmètres a été réalisé pour identifier les ZNIEFF disposant des données les plus anciennes (antérieures à 2001), sur la base de l'indicateur de validité utilisé par le ministère.

Le tableau ci-après liste l'ensemble des 332 ZNIEFF à prospector et précise les groupes taxonomiques visés. Ont été exclues de cette liste les périmètres :

- pour lesquels le groupe d'espèces visé en raison de la présence de données "historiques" ne paraissait pas pertinent au regard de la nouvelle liste d'espèces et des milieux présents,
- pour lesquels il existe des données qui seront à mobiliser.

Identifiant	Nom	Amphibiens	Reptiles	Mammifères	Chauves-souris	Oiseaux nicheurs	Odonates
820000430	Domaine de coudrée et anciennes dunes lacustres du bord du léman	x					
820002428	Tourbière de la grande mouille		x				
820005109	Ruisseaux du vion, du foron et du redon	x					
820005247	Grand marais de margencel			x			
820005248	Marais de la praux et de la bossenot	x		x			
820005258	Tourbière du lata du vaz					x	
820030003	Montagnes du gros martel et de meillarot	x					
820030011	La vernaison à echevis					x	
820030016	Cours de la bourne de la balme-de-rencurel				x		
820030020	Combe de loscence	x					
820030021	Gorges de la lyonne et lac de bouvante	x					
820030022	Pelouses sèches du pionné					x	
820030026	Zones humides de la haute-bourne	x					
820030027	Pelouse sèche de la barbière				x		
820030031	Plateau d'ambel et forêt de lente	x					
820030033	Plateau de chauméane	x					
820030053	Marais de léoncel	x					
820030057	Rocher de l'aigle, vallée de lesperi et plateau du savel	x					
820030078	Mare du château de vassieux						x
820030298	Boisements humides de bouvetaire	x					
820030301	Boisements d'aulne glutineux des guillardières					x	
820030304	Prairie et lac de la montagne du	x					

Identifiant	Nom	Amphibiens	Reptiles	Mammifères	Chauves-souris	Oiseaux nicheurs	Odonates
	conest						
820030328	Prairies et forêts de la plaine du milieu					x	
820030442	Zones humides des bords du méaudret	x					
820030445	Rocher de comboire				x		
820030447	Lieu dit le moulin à saint nazaire les eymes			x		x	
820030457	Etang de haute jarrie	x					
820030507	Prairies du col du fau	x				x	
820030509	Landes et forêts du rocher du château vert				x	x	
820030522	Marais des grangeaux	x					
820030525	Montagne d'uriol				x		
820030531	Eglise de gresse-en-vercors				x		
820030532	Eglise de lavendens				x		
820030563	Plaine du bourg d'oisans partie sud	x		x			
820030564	Plaine du bourg d'oisans partie nord	x					
820030575	Tourbière du peuil	x					
820031226	Marais de la plesse	x					
820031240	Tourbière et landes des creusates	x					
820031241	Pelouses sèches de monterminod					x	
820031255	Bocage humide de francin					x	
820031259	Bocage de boige et de la ramée	x			x		
820031261	Marais et prairies de moranche et des champs						x
820031262	Lac et tourbières du plane et des teppes noires	x				x	
820031264	Alpage humide de la broue					x	
820031266	Vergers de la chal					x	
820031267	Cours aval de l'arc de saint alban-les-hurtières à chamousset	x					
820031268	Cours de l'arly					x	
820031269	Marais près de la peysse	x					
820031271	Dos de crêt voland, montagne de cherferie	x					
820031272	Marais de gémilly					x	
820031273	Lacs et tourbières de praz pétaux	x					
820031290	Marais de l'image	x					
820031291	Eglise de moûtiers				x		
820031292	Zones humides du col de plainpalais	x					
820031294	Massif du grand arc	x					
820031296	Pelouse et boisement thermophiles de montgirod	x					

Identifiant	Nom	Amphibiens	Reptiles	Mammifères	Chauves-souris	Oiseaux nicheurs	Odonates
820031297	Pont de bellentre				x	x	
820031299	Adrets de villette					x	
820031301	Adrets de la côte d'aime, valezan, bellentre, les chapelles	x					
820031304	Haute vallée du nant brun	x					
820031305	Massif de la lauzière	x					
820031313	Les hauts de villaroger			x			
820031320	Massif de la dent du villard et du rocher de villeneuve	x	x				
820031321	Vallée des encombres	x					
820031322	Vallon de la sache	x					
820031324	Le monal et grand bois	x					
820031328	Vallon du lou	x					
820031334	Tourbière des lacs des saisies	x					
820031337	Roc des b'ufs, montagne d'entrevernes	x					
820031339	Bois de pré poirier et du pré lamy	x					
820031342	Vallon de tamié	x	x			x	
820031343	Vallée des sapieux - combe du charbonnet	x					
820031346	Hautes-bauges	x					
820031349	Tourbière des mouilles (forêt du tal)	x					
820031351	Vallon de saint ruph	x					x
820031352	Montagne de la faverge et envers du quermoz	x					
820031354	Marais de nécuïdet					x	
820031355	Lac de la thuile	x				x	
820031357	Massif du joly	x					
820031358	Cornet d'arèches	x					
820031361	Plateau des lacs de la tempête et le grand mont	x					
820031362	Tourbière du praz					x	
820031363	Secteur de beaubois-bersend, col du pré	x					
820031364	Landes et tourbières sous roche plane	x					
820031365	Cornet de roselend	x					
820031366	Montagne d'outray - rocher des enclaves	x					
820031371	Vallée de la grande maison	x					
820031451	Prairies humides et bocages des abîmes de myans	x					
820031460	Ruisseau de l'albanne	x					x
820031461	Coteaux de sainte thècle et forêt du sapey			x			
820031471	Forêt de vinouva et abords du col					x	

Identifiant	Nom	Amphibiens	Reptiles	Mammifères	Chauves-souris	Oiseaux nicheurs	Odonates
	d'albanne						
820031473	Tourbière du lac noir			x		x	
820031481	Marais des berthollets						x
820031483	Marais de bourg-saint maurice	x					
820031499	Marais du coisetan et du lac sainte hélène	x					
820031509	Tourbière de parganty					x	
820031515	Pelouse des plantées					x	
820031516	Tourbière sous albiez					x	
820031522	Plaine de l'arc de saint rémy-de-maurienne et de saint etienne-de-cuines	x					
820031524	Tourbière de praz coutin	x	x			x	
820031525	Tourbière de villarabout					x	
820031526	Tourbières du plan de l'homme	x					x
820031527	Tourbière des allamands	x	x				
820031530	Fond et de la vallée de l'arve et versant au sud-ouest d'arthaz	x		x			
820031536	Le salève	x					
820031537	Pointe de tréchauffex et de l'aiguille			x			
820031539	Gravières de l'arve	x					
820031543	Massif de tavaneuse	x					
820031544	Mont de grange	x					
820031545	Zone humide des plagnes	x					
820031548	Zones humides de l'extrémité ouest du plateau de loëx	x					
820031550	Combe de sales	x					
820031551	Tourbière du vernant		x			x	
820031557	Tourbières du plan du rocher	x	x				x
820031559	Zones humides du plateau de loëx	x			x		
820031561	Tourbières du praz de lys	x					
820031564	Torrent du giffre de taninges à samoëns	x					
820031566	Mont ouzon et son prolongement méridional		x				
820031568	Zones humides du pays de gavot	x	x				
820031569	Alpages, rochers et tourbière de la dent d'oche	x					
820031572	Mont de chillon	x					
820031577	Tourbière de fontaine	x	x				
820031578	Les voirons et le ravin de chandouze	x					
820031579	Prairie humide des marmottes	x				x	
820031583	Marais au sw du hameau du fougoux	x					

Identifiant	Nom	Amphibiens	Reptiles	Mammifères	Chauves-souris	Oiseaux nicheurs	Odonates
820031587	Tourbière de sommand	x	x				
820031591	Pointes de marcelly, perret, véran, vélard et lac du roy	x					
820031595	Tourbière des moises	x					
820031597	Mont de vouan	x					
820031600	Gorges du risse à l'amont de pouilly			x			
820031603	Tourbières du plateau d'ajon	x					
820031604	Mont forchat	x					
820031606	Tourbière du vélard	x				x	
820031610	Marais fusionnes		x	x			
820031615	Tourbière de la chapelle des montets	x					
820031619	Les aiguilles rouges, carlaveyron et vallon de bérard	x					
820031621	Partie forestière de la réserve naturelle des contaminés-montjoie	x					x
820031623	Réserve naturelle de passy : de pormenaz à villy	x					
820031624	Secteur des sources du giffre	x			x		
820031627	Tourbières au col de la croix fry						x
820031628	Zones humides des frêtes	x					
820031629	Tourbière de la colombière	x					
820031630	Ensemble des pelouses sèches de la cluse d'annecy		x				
820031633	Roc de chère	x			x		
820031635	Marais du bout du lac	x			x		
820031637	Semnoz, du crêt des sauts au crêt de l'aigle	x					
820031645	Marais de giez	x	x				
820031647	Tourbières de la plaine de dran	x	x				
820031649	Etang de la glacière	x					
820031651	Ensemble des zones humides du plateau des bornes	x					
820031654	Gorges de la diosaz				x		
820031661	Vallons de tré les eaux et de l'eau de bérard	x					
820031663	La forêt de l'ermoy			x	x		
820031665	Chaîne bargy, jallouvre incluant les lacs de lessy et bénit	x					
820031666	Tourbières du prariond	x					
820031667	Tourbières de plan jovet	x					
820031670	Chaîne des aravis	x					
820031671	Montagne de sulens	x					
820031675	Tourbières du plateau des glières	x					
820031676	Rochers de leschaux, plateau de cenise, andey et gorges du bronze	x					

Identifiant	Nom	Amphibiens	Reptiles	Mammifères	Chauves-souris	Oiseaux nicheurs	Odonates
820031679	Montagne de sous-dine, roche parnal-les tampes-champ laitier	x					
820031680	Montagne du parmelan	x					
820031682	Barre rocheuse au nord du chef-lieu			x			
820031685	Marais de pré ratte					x	
820031689	Ripisylves de bessans	x					
820031690	Mélézein de bessans	x					x
820031691	Le sapey					x	
820031693	Plan de tueda	x					
820031699	Vallée de l'arvette					x	
820031704	Tourbière de lossy	x				x	
820031706	Marais de fully					x	
820031711	Le fond de la vallée du fier, du pont de claix à morettes	x					
820031722	Col du palet					x	
820031726	Bois de la laye			x			
820031728	Forêts du miroir et du mousselard			x		x	
820031729	Forêt du grand follié					x	
820031734	Pointe des chardes	x					
820031737	Forêts et alpages de l'orgère au col de chavière				x		
820031745	Le grand bois, pointe de friolin, ubacs de peisey				x		
820031748	Vallon du fruit	x					
820031752	Gorges du doron de termignon				x		
820031757	Rive gauche de l'isère entre les brévières et la gurraz				x		
820031761	Petit lac à lully	x			x	x	
820031764	Gorges du chéran	x					
820031767	Têtes des suets	x					
820031773	Marais de chilly, ballavais et mermes	x					
820031774	Site à chauves-souris des follys				x		
820031775	Chapelle de samoëns				x		
820031776	Eglise de samoëns				x		
820031778	Marais des tattes, ruisseau du thy		x	x	x		
820031779	La dranse, du pont de bioge au lac léman	x					
820031782	Grand marais d'orcier	x		x			
820031785	Marais entre maugny et bonnant					x	
820031787	Forêt de thonon					x	
820031788	Marais de champagny			x			
820031794	Forêt de planbois	x					
820031796	Prairies humides de marival	x					



Identifiant	Nom	Amphibiens	Reptiles	Mammifères	Chauves-souris	Oiseaux nicheurs	Odonates
820031797	Marais de rafour dans le bois conti	x					
820031798	Marais de la croix de la marianne	x					
820031799	Marais du bois de parteyi	x					
820031801	Marais des campanules	x					
820031802	Mont d'orchez - pic de l'aigle					x	
820031807	Gorges du brevon	x				x	
820031808	Tête rocheuse du mottay et gorges du pont du diable			x			
820031817	Rives du fier, des les glières à les rochettes						x
820031841	Versant rocheux en rive droite de l'arve, de balme à la tête louis philippe				x		
820031842	Marais de seiglières	x				x	
820031843	Col du champet, col d'albateran	x					
820031844	Marais du haut gelon	x					
820031845	Tourbière de montendry et de montgilbert	x					
820031850	Petites zones humides de chamrousse	x					x
820031851	L'arselle	x					
820031857	Lac luitel	x					
820031858	Versant oriental du massif des sept laux	x					
820031861	Zones humides du mont frais			x		x	
820031862	Bois de ponsonnet	x					
820031863	Tourbière du plan	x					
820031864	Tourbière du cruet					x	
820031865	Landes du grand truc					x	
820031867	Pentes montagneuses du col de sarenne	x					
820031868	Zones humides du plateau de roche noire	x					
820031869	Mare et bocage du villard de la table	x				x	
820031870	Source clairette				x		
820031871	Alpages du versant oriental de la croix de belledonne		x		x		
820031872	Haute vallée du ferrand	x	x				
820031874	Le rif tort sous la cime du rachas	x					
820031879	Lacs robert et lac du crozet	x					
820031881	Pelouse de la combe de lancey					x	
820031888	Marais d'avallon	x					
820031891	Mares de combe étroite	x					
820031896	Etang des fontaines	x					x
820031898	Pelouse sèche du château du					x	

Identifiant	Nom	Amphibiens	Reptiles	Mammifères	Chauves-souris	Oiseaux nicheurs	Odonates
	coudray						
820031899	Bassin du flumet					x	
820031900	Lac de bens	x					x
820031901	Alpages, rochers et lacs de la botte	x					
820031903	Tourbières des sept-laux et du crêt luisard	x					
820031904	Freydières	x				x	
820031905	Forêt de résineux de montrond					x	
820031906	Landes du col des oudis					x	
820031907	Tourbière du lac praver	x				x	
820031910	Lac saint clair	x					
820031911	Le poutaz	x					
820031912	Tourbière de prabert					x	
820031914	Forêt de conifères du parking de la gâte					x	
820031916	Tourbière du col de l'occiput						x
820031918	Tourbière sous le col de la croix de fer	x					
820031919	Tourbières du vallon du veyton					x	
820031922	Prairie de matarion	x					
820031923	Prairies et boisements thermophiles de prébois	x					
820031924	Boisements thermophiles du domaine de raud	x					
820031928	Rocher de l'armentier	x		x		x	
820031929	Promontoire de monteynard			x			
820031933	Versant rocheux de côte alamèle			x		x	
820031934	Versant rocheux sous bons					x	
820031936	Versant de la croix de trévoux					x	
820031937	Sources du ruisseau du banc	x					
820031939	Eglise de la salette-fallavaux				x		
820031941	Massif du gargas	x			x		
820031942	Vallon de lanchâtra	x			x		
820031945	Plan du lac sur le vénéon			x		x	
820031950	Vallon des etages					x	
820031951	Vallée du vénéon				x		
820031953	Lac et cirque du lauvitel	x					
820031954	Pentes et falaises du champ de l'aiguille	x					
820031955	Pentes et falaises de la belle étoile	x					
820031957	Versant rocheux de la montagne du roussillon					x	
820031959	Falaises et pieds de falaises de la bordure méridionale des hauts plateaux du vercors	x					

Identifiant	Nom	Amphibiens	Reptiles	Mammifères	Chauves-souris	Oiseaux nicheurs	Odonates
820031960	Lac de laffey					x	
820031961	Basse vallée du drac	x					
820031963	Crêtes orientales du massif du vercors	x					
820031969	Marais de nantes-en-ratier	x			x		
820031971	Tourbière de la petite-lauze					x	
820031972	Roche des darances				x	x	
820031973	Alpages et tourbière du col du sabot		x		x		
820031974	Vallon de comborsière					x	
820031975	Massif de l'etendard, moraine frontale du glacier de saint sorlin, col du glandon	x	x				
820031976	Tourbières et prairies de la toussuire	x					
820031977	Hauts plateaux sud du vercors	x					
820031978	Lac de ref bruyant	x				x	
820031979	Versant rocheux de la pointe nord du massif du taillefer	x					
820031980	Landes et rochers du taillefer	x					
820031981	Bas-marais et forêt du versant de la jasse	x					
820031983	Tourbières et lacs du versant du fourchu	x					
820031984	Lacs et tourbières du plateau du poursollet	x					
820031987	Versant montagneux du bois de l'homme	x					
820031988	Prairie humide de la citadelle	x			x		
820031989	Montagne du coiro	x			x		
820031990	Bas-marais du villaret	x					
820031992	Marais des lauzaes					x	
820031994	Tourbières et lac de pierre châtel	x					
820031995	Etang du crey					x	
820032015	Crêt de la couan					x	
820032031	Marais de saint laurent du pont et berges de l'herretang	x					
820032032	Marais de berland	x					
820032035	Zones humides de combloux et demi-quartier	x	x				x
820032080	Plateau de sornin, montagne de la graille				x		
820032081	Vallon des ecouges				x		
820032084	Marais des sagnes	x					
820032094	Boucle des sablons				x	x	
820032096	Versant nord de l'arcanier		x				
820032098	Marais de sailles	x				x	

Identifiant	Nom	Amphibiens	Reptiles	Mammifères	Chauves-souris	Oiseaux nicheurs	Odonates
820032099	Ecosystème alluvial de l'isère dans la vallée du grésivaudan	x					
820032100	Forêt alluviale de chapareillan	x	x			x	
820032102	Boisements alluviaux de l'isère, de pontcharra à villard-bonnot	x					
820032103	Falaises du canyon des ecouges			x			
820032109	Rochers du cuchet			x			
820032114	Ancienne boucle de l'isère au bois français	x					
820032118	Eglise des gaudes				x		
820032119	Eglise de st-pierre-d'entremont				x		
820032120	Eglise de pommier-la-placette				x		
820032123	Boisements thermophiles de st-vincent-de-mercuzé			x			
820032128	Forêt de génieux	x					
820032133	Les prairies sèches de venon					x	
820032135	Mont outheran					x	
820032144	Rochers du mollard			x	x	x	
820032175	Bois, landes et prairies de fauche des adversets et des tartisses	x					
820032350	Forêt et rochers du bout-du-monde			x			
820032351	Bois du sapey				x	x	
820032352	Vallon de la souloise				x		
820032353	Vallon de la jarjatte	x					
820032354	Versant de pelouses et d'alpages à l'est de corps		x				
820032355	Rochers et moraines des vallons de la haute pisse et d'aillot					x	
820032356	Plateau de roche mantel et roche pourrie		x	x		x	
820032357	Glacier de la pilatte					x	
820032361	La bonne sous valbonnais	x					
820032362	Tourbières et landes de la muzelle	x				x	
820032365	Versant rocheux sous villard-notre-dame	x		x			
820032366	Versant ubac de la vallée de la romanche au lac du chambon		x				
820032368	Forêt et rochers de la rive gauche du vénéon	x			x	x	
820032377	Eglise de monestier-d'ambel				x		
820032383	Crêtes rocheuses du tabor	x					
820032384	Bois, pelouses et falaises du col de l'aup				x	x	

**Tableau 18: Liste des ZNIEFF à prospecter**

## 2 MÉTHODOLOGIE D'INVENTAIRE

Des prospections devront être conduites sur l'ensemble des sites identifiés précédemment en les orientant sur les groupes taxonomiques précisés.

Certains sites n'étant pas à jour des connaissances existantes, celles-ci seront actualisées dans un premier temps (données bibliographiques) ce qui pourra conduire à des prospections moins importantes sur ces périmètres.

La période des passages doit être adaptée aux espèces potentielles sur le site, en fonction des habitats qu'il contient et de sa situation géographique. Le choix des périodes de prospection nécessitera d'être justifié et quand cela est pertinent plusieurs groupes pourront être inventoriés simultanément.

L'ensemble des prospections devra être réalisé dans des conditions climatiques favorables au groupe inventorié.

## 3 ORGANISATION ET MOYENS

La quantification des moyens a été réalisée en évaluant, pour chacun des sites, le temps de prospection nécessaire à la conduite d'inventaires sur les groupes visés en optimisant les moyens.

Il en ressort qu'un volume d'environ 510 jours paraît nécessaire pour conduire ces inventaires.

## BIBLIOGRAPHIE

BARNEIX M. & GIGOT G., 2013. – *Listes rouges des espèces menacées et enjeux de conservation* : SPN - MNHN, 63 p.

BOUDOT J.-P., GRAND D., WILDERMUTH H. & MONNERAT C., 2017. – *Les libellules de France, Belgique, Luxembourg et Suisse - 2ème édition.*, 456 p.

DE THIERSANT M.-P. & DELIRY C., 2008. – *Liste Rouge des Vertébrés Terrestres de la région Rhône-Alpes*. Lyon : CORA Faune Sauvage, Région Rhône-Alpes, 209 p.

DELIRY C. & GROUPE SYMPETRUM., 2014. – Liste Rouge des Odonates de la région Rhône-Alpes 2014. *Histoires Naturelles*, 25 : 1-35.

HORELLOU A., DORE A., HERARD K. & SIBLET J.-P., 2014. – *Guide méthodologique pour l'inventaire continu des Zones Naturelles d'Intérêt Ecologique, Faunistique et Floristique (ZNIEFF) en milieu continental*. Paris : MNHN - SPN, 110 p.

ISSA N. & MULLER Y., 2015. – *Atlas des oiseaux de France métropolitaine. Nidification et présence hivernale*. LPO / SEOF / MNHN. Delachaux et Niestlé., Paris.

LESCURE J., MASSARY J.-C. DE. & SIBLET J.-P., 2013. – *Atlas des amphibiens et reptiles de France*. Coédition Biotope, 272 p.

LPO RHÔNE-ALPES., 2015a. – *Liste rouge des amphibiens menacés en Rhône-Alpes*. Lyon, France : LPO Rhône-Alpes.

—., 2015b. – *Liste rouge des reptiles menacés en Rhône-Alpes*. Lyon, France : LPO Rhône-Alpes.

—., 2015c. – *Actualisation de la Liste Rouge des Chiroptères de la région Rhône-Alpes*. Lyon : LPO Rhône-Alpes, 1 p. p.

## ANNEXES

Annexe 1 Liste des espèces d'oiseaux nicheurs.....	47
Annexe 2 Liste des espèces d'oiseaux hivernants.....	60
Annexe 3 Liste des espèces de mammifères (hors chiroptères).....	71
Annexe 4 Liste des espèces de chiroptères.....	76
Annexe 5 Liste des espèces d'amphibiens.....	79
Annexe 6 Liste des espèces de reptiles.....	81
Annexe 7 Liste des espèces d'odonates.....	83
Annexe 8 Nombre d'espèces déterminantes par ZNIEFF et par groupe taxonomique.....	87

## ANNEXE 1 LISTE DES ESPÈCES D'OISEAUX NICHEURS

Nom vernaculaire	Nom scientifique	Nombre de données	Critère I – Représentativité	Critère II – Rareté	Critère III – Sensibilité	Proposition liste initiale	Commentaires	Proposition liste finale	Conditions	Ancienne liste	Change ment
Accenteur alpin	<i>Prunella collaris</i>	275	Oui		LC	Oui		Oui	Sites de reproduction seulement	c	
Accenteur mouchet	<i>Prunella modularis</i>	1139			LC						
Aigle royal	<i>Aquila chrysaetos</i>	1131	Oui		VU	Oui		Oui	Sites de reproduction seulement	DC	
Alouette des champs	<i>Alauda arvensis</i>	1071			VU	Oui	Tester le retrait pour voir la cohérence avec les autres listes			c	retrait
Alouette lulu	<i>Lullula arborea</i>	38			VU	Oui		Oui		D	
Autour des palombes	<i>Accipiter gentilis</i>	156			LC		Inclusion, espèce localisée	Oui	Sites de reproduction seulement	c	ajout
Bec-croisé des sapins	<i>Loxia curvirostra</i>	489			LC						
Bécasse des bois	<i>Scolopax rusticola</i>	54			NT		Intégration en raison du déclin potentiel et sur de la reproduction potentiellement localisée	Oui		D	ajout
Bergeronnette des ruisseaux	<i>Motacilla cinerea</i>	554			LC						
Bergeronnette grise	<i>Motacilla alba</i>	4573			LC						
Bergeronnette printanière	<i>Motacilla flava</i>	4		Oui	NT	Oui		Oui		D	
Bondrée apivore	<i>Pernis apivorus</i>	502			NT					DC	
Bouscarle de Cetti	<i>Cettia cetti</i>	30		Oui	LC	Oui	Exclusion car espèce marginale sur la zone			D	retrait
Bouvreuil pivoine	<i>Pyrrhula pyrrhula</i>	1328			LC						
Bruant des roseaux	<i>Emberiza schoeniclus</i>	65		Oui	VU	Oui		Oui		DC	
Bruant fou	<i>Emberiza cia</i>	166	Oui		LC		Intégration en raison du caractère localisé de l'espèce	Oui	Intégration en raison du caractère localisé de l'espèce	c	ajout



Nom vernaculaire	Nom scientifique	Nombre de données	Critère I – Représentativité	Critère II – Rareté	Critère III – Sensibilité	Proposition liste initiale	Commentaires	Proposition liste finale	Conditions	Ancienne liste	Change ment
Bruant jaune	<i>Emberiza citrinella</i>	2240			VU	Oui		Oui			
Bruant ortolan	<i>Emberiza hortulana</i>	15		Oui	EN	Oui		Oui		D	
Bruant proyer	<i>Emberiza calandra</i>	54			EN	Oui		Oui		D	
Bruant zizi	<i>Emberiza cirlus</i>	427			LC						
Buse variable	<i>Buteo buteo</i>	5654			NT						
Butor blongios, Blongios nain	<i>Ixobrychus minutus</i>	120		Oui	CR	Oui		Oui	Sites de reproduction seulement	D	
Caille des blés	<i>Coturnix coturnix</i>	109			VU	Oui		Oui		DC	
Canard chipeau	<i>Mareca strepera</i>	1		Oui	CR	Oui	Exclusion, espèce marginale	Oui		D	
Canard colvert	<i>Anas platyrhynchos</i>	2222			LC						
Cassenoix moucheté, Casse-noix	<i>Nucifraga caryocatactes</i>	524	Oui		LC	Oui		Oui	Sites de reproduction seulement	DC	
Chardonneret élégant	<i>Carduelis carduelis</i>	3221			LC						
Chevalier culblanc	<i>Tringa ochropus</i>	1		Oui	Douteux	Oui	Exclusion car espèce ne se reproduisant pas dans la zone				retrait
Chevalier guignette	<i>Actitis hypoleucos</i>	190			EN	Oui		Oui		D	
Chocard à bec jaune	<i>Pyrrhocorax graculus</i>	951	Oui		LC	Oui		Oui	Sites de reproduction seulement	DC	
Choucas des tours	<i>Corvus monedula</i>	216			NT						
Chouette chevêche, Chevêche d'Athéna	<i>Athene noctua</i>	349			VU	Oui		Oui		DC	
Chouette chevêchette, Chevêchette d'Europe	<i>Glaucidium passerinum</i>	247	Oui		VU	Oui		Oui		D	
Chouette effraie, Effraie des clochers	<i>Tyto alba</i>	19		Oui	VU	Oui		Oui			

Nom vernaculaire	Nom scientifique	Nombre de données	Critère I – Représentativité	Critère II – Rareté	Critère III – Sensibilité	Proposition liste initiale	Commentaires	Proposition liste finale	Conditions	Ancienne liste	Change ment
Chouette hulotte	<i>Strix aluco</i>	471			LC						
Cincla plongeur	<i>Cinclus cinclus</i>	554			LC					c	
Circaète Jean-le-Blanc	<i>Circaetus gallicus</i>	595			NT			Oui	Sites de reproduction seulement	DC	ajout
Corbeau freux	<i>Corvus frugilegus</i>	92			LC					DC	
Corneille noire	<i>Corvus corone</i>	5401			LC						
Coucou gris	<i>Cuculus canorus</i>	1201			LC						
Crave à bec rouge	<i>Pyrrhonorax pyrrhonorax</i>	93	Oui		EN	Oui		Oui		D	
Cygne tuberculé	<i>Cygnus olor</i>	715			NA						
Engoulevent d'Europe	<i>Caprimulgus europaeus</i>	24		Oui	LC	Oui		Oui	Sites de reproduction seulement	D	
Épervier d'Europe	<i>Accipiter nisus</i>	363			LC						
Étourneau sansonnet	<i>Sturnus vulgaris</i>	2351			LC						
Faucon crécerelle	<i>Falco tinnunculus</i>	2009			LC						
Faucon hobereau	<i>Falco subbuteo</i>	138			LC					DC	
Faucon pèlerin	<i>Falco peregrinus</i>	744			VU	Oui		Oui	Sites de reproduction seulement	DC	
Fauvette à tête noire	<i>Sylvia atricapilla</i>	13812			LC						
Fauvette babillarde	<i>Sylvia curruca</i>	210			LC						
Fauvette des jardins	<i>Sylvia borin</i>	453			LC						
Fauvette grisette	<i>Sylvia communis</i>	67			NT					c	
Fauvette orphée	<i>Sylvia hortensis</i>	5		Oui	VU	Oui	Exclusion, espèce en marge de sa répartition			D	retrait
Fauvette passerinette	<i>Sylvia cantillans</i>	11		Oui	LC	Oui		Oui		D	
Foulque macroule	<i>Fulica atra</i>	2355			LC					DC	
Fuligule milouin	<i>Aythya ferina</i>	1		Oui	EN	Oui	Exclusion, espèce			D	retrait

Nom vernaculaire	Nom scientifique	Nombre de données	Critère I – Représentativité	Critère II – Rareté	Critère III – Sensibilité	Proposition liste initiale	Commentaires	Proposition liste finale	Conditions	Ancienne liste	Change ment
Fuligule morillon	<i>Aythya fuligula</i>	51	Oui	Oui	EN	Oui	marginale	Oui		DC	
Geai des chênes	<i>Garrulus glandarius</i>	2479			LC						
Gélinotte des bois	<i>Bonasa bonasia</i>	111			NT	Oui		Oui		DC	
Gobemouche gris	<i>Muscicapa striata</i>	307			NT						
Gobemouche noir	<i>Ficedula hypoleuca</i>	14		Oui	VU	Oui		Oui		D	
Goéland cendré	<i>Larus canus</i>					Oui		Oui	Sites de reproduction seulement	D	
Goéland leucopnée	<i>Larus michahellis</i>	9		Oui	LC	Oui	Retrait, espèce marginale sur la zone et dans une dynamique favorable (milieu naturel ??)				retrait
Grand corbeau	<i>Corvus corax</i>	1543			LC					c	
Grand Cormoran	<i>Phalacrocorax carbo</i>	3		Oui	NA	Oui	Exclusion, reproduction marginale dans la zone d'étude				retrait
Grand-duc d'Europe	<i>Bubo bubo</i>	227			VU	Oui		Oui	Sites de reproduction seulement	DC	
Grèbe castagneux	<i>Tachybaptus ruficollis</i>	111			LC					DC	
Grèbe huppé	<i>Podiceps cristatus</i>	777			LC					DC	
Grimpereau des bois	<i>Certhia familiaris</i>	511			LC						
Grimpereau des jardins	<i>Certhia brachydactyla</i>	1465			LC						
Grive draine	<i>Turdus viscivorus</i>	3146			LC						
Grive litorne	<i>Turdus pilaris</i>	537			LC		Intégration en raison du déclin récent et très localisée	Oui		c	ajout
Grive musicienne	<i>Turdus philomelos</i>	4766			LC						
Grosbec casse-noyaux	<i>Coccothraustes coccothraustes</i>	139			LC					c	

Nom vernaculaire	Nom scientifique	Nombre de données	Critère I – Représentativité	Critère II – Rareté	Critère III – Sensibilité	Proposition liste initiale	Commentaires	Proposition liste finale	Conditions	Ancienne liste	Change ment
Guêpier d'Europe	<i>Merops apiaster</i>	237	Oui	Oui	VU	Oui		Oui		D	
Gypaète barbu	<i>Gypaetus barbatus</i>	135		Oui	NA	Oui		Oui	Sites de reproduction seulement	D	
Harle bièvre	<i>Mergus merganser</i>	496			LC	Oui		Oui		D	
Héron bihoreau, Bihoreau gris	<i>Nycticorax nycticorax</i>	7		Oui	VU	Oui		Oui	Sites de reproduction seulement	D	
Héron cendré	<i>Ardea cinerea</i>	423			LC					DC	
Héron pourpré	<i>Ardea purpurea</i>	1		Oui	EN	Oui	Retrait, espèce marginale sur la zone		Sites de reproduction seulement	D	retrait
Hibou moyen-duc	<i>Asio otus</i>	272			LC					DC	
Hibou petit-duc, Petit-duc scops	<i>Otus scops</i>	57			CR	Oui	Retrait en raison de la marginalité de la population et dynamique favorable			D	retrait
Hirondelle de fenêtre	<i>Delichon urbicum</i>	1676			VU	Oui		Oui	Seulement les colonies de reproduction en milieu naturel	DC	
Hirondelle de rivage	<i>Riparia riparia</i>	21		Oui	EN	Oui		Oui	Sites de reproduction seulement	D	
Hirondelle de rochers	<i>Ptyonoprogne rupestris</i>	1390			LC					DC	
Hirondelle rustique, Hirondelle de cheminée	<i>Hirundo rustica</i>	2100			EN	Oui	Exclusion, espèce largement distribuée sur la zone				retrait
Huppe fasciée	<i>Upupa epops</i>	70			EN	Oui		Oui		D	
Hypolaïs polyglotte, Petit contrefaisant	<i>Hippolais polyglotta</i>	144			LC						
Lagopède alpin	<i>Lagopus muta</i>	151	Oui		NT	Oui		Oui		DC	
Linotte mélodieuse	<i>Carduelis cannabina</i>	782			LC						
Locustelle lusciniôide	<i>Locustella luscinioides</i>	4		Oui	CR	Oui		Oui		D	
Locustelle tachetée	<i>Locustella naevia</i>	6		Oui	CR	Oui		Oui		D	
Loriot d'Europe, Loriot jaune	<i>Oriolus oriolus</i>	394			LC					c	

Nom vernaculaire	Nom scientifique	Nombre de données	Critère I – Représentativité	Critère II – Rareté	Critère III – Sensibilité	Proposition liste initiale	Commentaires	Proposition liste finale	Conditions	Ancienne liste	Change ment
Martin-pêcheur d'Europe	<i>Alcedo atthis</i>	59			VU	Oui		Oui		D	
Martinet à ventre blanc, Martinet alpin	<i>Tachymarptis melba</i>	254			LC			Oui	Sites de reproduction seulement	DC	ajout
Martinet noir	<i>Apus apus</i>	1174			LC						
Merle à plastron	<i>Turdus torquatus</i>	1189	Oui		LC	Oui		Oui			
Merle noir	<i>Turdus merula</i>	12140			LC						
Mésange à longue queue, Orite à longue queue	<i>Aegithalos caudatus</i>	778			LC						
Mésange bleue	<i>Cyanistes caeruleus</i>	5048			LC						
Mésange boréale	<i>Poecile montanus</i>	837			LC						
Mésange charbonnière	<i>Parus major</i>	10384			LC						
Mésange huppée	<i>Lophophanes cristatus</i>	1506			LC						
Mésange noire	<i>Periparus ater</i>	3879			LC						
Mésange nonnette	<i>Poecile palustris</i>	1564			LC						
Milan noir	<i>Milvus migrans</i>	2129			LC		Espèce très localisée dans la zone alpine	Oui	Sites de reproduction seulement	DC	ajout
Milan royal	<i>Milvus milvus</i>	107		Oui	CR	Oui		Oui		DC	
Moineau cisalpin	<i>Passer italiae</i>	38		Oui	EN	Oui		Oui			
Moineau domestique	<i>Passer domesticus</i>	11168			NT						
Moineau friquet	<i>Passer montanus</i>	638			VU	Oui		Oui		DC	
Moineau soulcie	<i>Petronia petronia</i>	84		Oui	EN	Oui		Oui		D	
Monticole de roche, Merle de roche	<i>Monticola saxatilis</i>	260	Oui		VU	Oui		Oui		D	
Mouette rieuse	<i>Chroicocephalus ridibundus</i>					Oui		Oui	Sites de reproduction seulement	D	

Nom vernaculaire	Nom scientifique	Nombre de données	Critère I – Représentativité	Critère II – Rareté	Critère III – Sensibilité	Proposition liste initiale	Commentaires	Proposition liste finale	Conditions	Ancienne liste	Change ment
Nette rousse	<i>Netta rufina</i>	153		Oui	VU	Oui		Oui		D	
Niverolle alpine, Niverolle des Alpes	<i>Montifringilla nivalis</i>	147	Oui		LC	Oui		Oui		c	
Nyctale de Tengmalm, Chouette de Tengmalm	<i>Aegolius funereus</i>	115	Oui		VU	Oui		Oui		c	
Perdrix bartavelle	<i>Alectoris graeca</i>	70	Oui		NT	Oui		Oui		DC	
Perdrix grise	<i>Perdix perdix</i>	1		Oui	CR	Oui	Exclusion car les seules populations présentes sont issues de lâchers cynégétiques				retrait
Perdrix rouge	<i>Alectoris rufa</i>	17		Oui	RE	Oui	Exclusion car les seules populations présentes sont issues de lâchers cynégétiques				retrait
Petit Gravelot	<i>Charadrius dubius</i>	261			NT		Intégration en raison de la rareté des milieux	Oui		D	ajout
Pic épeiche	<i>Dendrocopos major</i>	2553			LC						
Pic épeichette	<i>Dendrocopos minor</i>	184			LC					DC	
Pic mar	<i>Dendrocopos medius</i>	7		Oui	CR	Oui		Oui		c	
Pic noir	<i>Dryocopus martius</i>	605			LC					c	
Pic tridactyle	<i>Picoides tridactylus</i>	8	Oui	Oui	CR	Oui		Oui		D	
Pic vert, Pivert	<i>Picus viridis</i>	1725			LC						
Pie bavarde	<i>Pica pica</i>	2982			NT						
Pie-grièche à tête rousse	<i>Lanius senator</i>	2		Oui	CR	Oui	Exclusion, espèce marginale			D	retrait
Pie-grièche écorcheur	<i>Lanius collurio</i>	2482			LC					DC	
Pigeon colombin	<i>Columba oenas</i>	81			VU	Oui		Oui		D	

Nom vernaculaire	Nom scientifique	Nombre de données	Critère I – Représentativité	Critère II – Rareté	Critère III – Sensibilité	Proposition liste initiale	Commentaires	Proposition liste finale	Conditions	Ancienne liste	Change ment
Pigeon ramier	<i>Columba palumbus</i>	5213			LC						
Pinson des arbres	<i>Fringilla coelebs</i>	14766			LC						
Pipit des arbres	<i>Anthus trivialis</i>	1445			LC					c	
Pipit farlouse	<i>Anthus pratensis</i>	10		Oui	LC	Oui		Oui		DC	
Pipit spioncelle	<i>Anthus spinoletta</i>	1143	Oui		LC	Oui	Espèce intégrée sur la base de l'évolution défavorable récente	Oui			
Pouillot de Bonelli	<i>Phylloscopus bonelli</i>	501			LC						
Pouillot fitis	<i>Phylloscopus trochilus</i>	327			NT		Intégration en raison du déclin récent et très localisée	Oui		c	ajout
Pouillot siffleur	<i>Phylloscopus sibilatrix</i>	55			EN	Oui		Oui		c	
Pouillot véloce	<i>Phylloscopus collybita</i>	3801			LC						
Poule-d'eau, Gallinule poule- d'eau	<i>Gallinula chloropus</i>	241			LC						
Râle d'eau	<i>Rallus aquaticus</i>	44			VU	Oui		Oui		c	
Râle des genêts	<i>Crex crex</i>	2		Oui	CR	Oui		Oui		D	
Roitelet à triple bandeau	<i>Regulus ignicapilla</i>	1749			LC						
Roitelet huppé	<i>Regulus regulus</i>	1321			LC						
Rossignol philomèle	<i>Luscinia megarhynchos</i>	802			LC						
Rougegorge familier	<i>Erithacus rubecula</i>	6546			LC						
Rougequeue à front blanc	<i>Phoenicurus phoenicurus</i>	1189			LC						
Rougequeue noir	<i>Phoenicurus ochruros</i>	9678			LC						

Nom vernaculaire	Nom scientifique	Nombre de données	Critère I – Représentativité	Critère II – Rareté	Critère III – Sensibilité	Proposition liste initiale	Commentaires	Proposition liste finale	Conditions	Ancienne liste	Change ment
Rousserolle effarvatte	<i>Acrocephalus scirpaceus</i>	973			NT					DC	
Rousserolle turdoïde	<i>Acrocephalus arundinaceus</i>	15		Oui	EN	Oui		Oui		D	
Rousserolle verderolle	<i>Acrocephalus palustris</i>	557			VU	Oui		Oui		D	
Serin cini	<i>Serinus serinus</i>	2845			LC						
Sittelle torchepot	<i>Sitta europaea</i>	3471			LC						
Sizerin cabaret	<i>Carduelis flammea</i>	90	Oui			Oui				DC	retrait
Tadorne de Belon	<i>Tadorna tadorna</i>	15		Oui	VU	Oui	Exclusion, espèce marginale			DC	retrait
Tarier pâtre	<i>Saxicola rubicola</i>	857			LC					c	
Tarin des aulnes	<i>Carduelis spinus</i>	52	Oui		DD		Intégration en raison du caractère localisé de l'espèce	Oui	Intégration en raison du caractère localisé de l'espèce	D	ajout
Tétras lyre	<i>Lyrurus tetrix</i>	563	Oui		VU	Oui		Oui		DC	
Tichodrome échelette	<i>Tichodroma muraria</i>	149	Oui		LC	Oui		Oui		D	
Torcol fourmilier	<i>Jynx torquilla</i>	240			VU	Oui		Oui		D	
Tourterelle des bois	<i>Streptopelia turtur</i>	83			NT						
Tourterelle turque	<i>Streptopelia decaocto</i>	1124			LC						
Traquet motteux	<i>Oenanthe oenanthe</i>	887	Oui		LC	Oui		Oui		c	
Traquet tarier, Tarier des prés	<i>Saxicola rubetra</i>	1409	Oui		VU	Oui		Oui		DC	
Troglodyte mignon	<i>Troglodytes troglodytes</i>	4539			LC						
Vautour fauve	<i>Gyps fulvus</i>	9		Oui	VU	Oui		Oui	Colonies de reproduction seulement		
Vautour percnoptère	<i>Neophron percnopterus</i>					Oui		Oui	Sites de reproduction seulement		



Nom vernaculaire	Nom scientifique	Nombre de données	Critère I – Représentativité	Critère II – Rareté	Critère III – Sensibilité	Proposition liste initiale	Commentaires	Proposition liste finale	Conditions	Ancienne liste	Change ment
Venturon montagnard	<i>Carduelis citrinella</i>	349	Oui		LC	Oui		Oui		c	
Verdier d'Europe	<i>Carduelis chloris</i>	3708			LC						



Nom vernaculaire	Nom scientifique	Nombre de données	Critère I – Représentativité	Critère II – Rareté	Critère III – Sensibilité	Proposition liste initiale	Commentaires	Proposition liste finale	Conditions	Ancienne liste	Dortoir	Régularité	Effectifs	Change ment
Bouscarle de Cetti	<i>Cettia cetti</i>	35			LCw					D				
Bouvreuil pivoine	<i>Pyrrhula pyrrhula</i>	1202			VUw	Oui	Retrait en raison de la mobilité des oiseaux							retrait
Bruant des neiges	<i>Plectrophenax nivalis</i>	1		Oui	REw	Oui	Manque de régularité dans l'hivernage							retrait
Bruant des roseaux	<i>Emberiza schoeniclus</i>	218			LCw					DC				
Bruant fou	<i>Emberiza cia</i>	252			LCw					c				
Bruant jaune	<i>Emberiza citrinella</i>	305			DDw		Intégration en raison de la rareté des dortoirs et de leur importance locale	Oui			Oui		20	ajout
Bruant zizi	<i>Emberiza cirlus</i>	68			LCw									
Busard Saint-Martin	<i>Circus cyaneus</i>	82			VUw	Oui		Oui		DC	Oui	Oui		
Buse pattue	<i>Buteo lagopus</i>	46		Oui	NAw	Oui	Manque de régularité dans l'hivernage							retrait
Buse variable	<i>Buteo buteo</i>	3639			LCw									
Butor étoilé	<i>Botaurus stellaris</i>	18			DDw		intégration en raison de la rareté des milieux	Oui		DC		Oui		ajout
Canard chipeau	<i>Mareca strepera</i>	469			VUw	Oui		Oui		D		Oui		
Canard colvert	<i>Anas platyrhynchos</i>	2120			LCw									
Canard pilet	<i>Anas acuta</i>	19			VUw	Oui		Oui				Oui		
Canard siffleur	<i>Mareca penelope</i>	219			LCw		Intégration en raison de la rareté des sites occupés et de la tendance nationale défavorable	Oui				Oui		ajout

Nom vernaculaire	Nom scientifique	Nombre de données	Critère I – Représentativité	Critère II – Rareté	Critère III – Sensibilité	Proposition liste initiale	Commentaires	Proposition liste finale	Conditions	Ancienne liste	Dortoir	Régularité	Effectifs	Change ment
Canard souchet	<i>Spatula clypeata</i>	27		Oui	LCw		Intégration en raison de la rareté des hivernant	Oui		D		Oui		ajout
Chardonneret élégant	<i>Carduelis carduelis</i>	1546			LCw									
Chevalier culblanc	<i>Tringa ochropus</i>	10		Oui	NAw	Oui	Manque de régularité dans l'hivernage							retrait
Choucas des tours	<i>Corvus monedula</i>	251			LCw									
Chouette effraie, Effraie des clochers	<i>Tyto alba</i>	29			LCw									
Cigogne blanche	<i>Ciconia ciconia</i>	12			Ntw		Espèce marginale dans la zone d'étude			D				
Corbeau freux	<i>Corvus frugilegus</i>	182			LCw					DC				
Corneille mantelée	<i>Corvus corone cornix</i>	7			ENw	Oui	Manque de régularité dans l'hivernage							retrait
Corneille noire	<i>Corvus corone</i>	5642			LCw									
Courlis cendré	<i>Numenius arquata</i>	72		Oui	DDw	Oui	Retrait en raison de la marginalité de l'espèce	Oui		DC				
Cygne tuberculé	<i>Cygnus olor</i>	1005			NAw									
Eider à duvet	<i>Somateria mollissima</i>	20		Oui	VUw	Oui		Oui		DC		Oui		
Épervier d'Europe	<i>Accipiter nisus</i>	555			LCw									
Faucon crécerelle	<i>Falco tinnunculus</i>	838			LCw									
Faucon émerillon	<i>Falco columbarius</i>	8		Oui	VUw	Oui	Exclusion, espèce marginale	Oui		c				
Faucon pèlerin	<i>Falco</i>	236			LCw					DC				

Nom vernaculaire	Nom scientifique	Nombre de données	Critère I – Représentativité	Critère II – Rareté	Critère III – Sensibilité	Proposition liste initiale	Commentaires	Proposition liste finale	Conditions	Ancienne liste	Dortoir	Régularité	Effectifs	Change ment
Fauvette à tête noire	<i>peregrinus</i> <i>Sylvia atricapilla</i>	177			LCw									
Foulque macroule	<i>Fulica atra</i>	1259			LCw		Intégration pour identifier les sites à forts enjeux	Oui		DC			100	ajout
Fuligule milouin	<i>Aythya ferina</i>	663			LCw		Intégration en raison de la tendance à la diminution	Oui		D		Oui	15	ajout
Fuligule milouinan	<i>Aythya marila</i>	32		Oui	VUw	Oui		Oui		DC		Oui		
Fuligule morillon	<i>Aythya fuligula</i>	681			LCw		Intégration pour identifier les sites à forts enjeux	Oui		DC		Oui	15	ajout
Fuligule nyroca	<i>Aythya nyroca</i>	52			CRw	Oui		Oui		DC		Oui		
Garrot à oeil d'or	<i>Bucephala clangula</i>	377		Oui	LCw	Oui		Oui		DC		Oui		
Geai des chênes	<i>Garrulus glandarius</i>	2312			LCw									
Goéland argenté	<i>Larus argentatus</i>	5		Oui	VUw	Oui	Retrait, espèce occasionnelle							retrait
Goéland brun	<i>Larus fuscus</i>	6		Oui	VUw	Oui	Retrait, espèce occasionnelle							retrait
Goéland cendré	<i>Larus canus</i>	460			LCw			Oui	Dortoir en milieu naturel	D	Oui	Oui	1	ajout
Goéland leucophée	<i>Larus michahellis</i>	895			LCw									
Grand Cormoran	<i>Phalacrocorax carbo</i>	1378			LCw		Intégration en raison de la rareté des dortoirs	Oui				Oui	15	ajout
Grande Aigrette	<i>Ardea alba</i>	182			LCw		intégration en raison de la rareté des milieux de dortoirs	Oui			Oui	Oui	5	ajout

Nom vernaculaire	Nom scientifique	Nombre de données	Critère I – Représentativité	Critère II – Rareté	Critère III – Sensibilité	Proposition liste initiale	Commentaires	Proposition liste finale	Conditions	Ancienne liste	Dortoir	Régularité	Effectifs	Change ment
Grèbe à cou noir	<i>Podiceps nigricollis</i>	353			LCw		Intégration en raison de la rareté des sites occupés	Oui		DC		Oui		ajout
Grèbe castagneux	<i>Tachybaptus ruficollis</i>	601			LCw			Oui		DC		Oui		ajout
Grèbe esclavon	<i>Podiceps auritus</i>	13		Oui	NAw	Oui		Oui				Oui		
Grèbe huppé	<i>Podiceps cristatus</i>	1055			LCw		Intégration pour identifier les sites à forts enjeux	Oui		DC			100	ajout
Grèbe jougris	<i>Podiceps grisegena</i>	77		Oui	ENw	Oui		Oui				Oui		
Grive draine	<i>Turdus viscivorus</i>	1738			LCw									
Grive litorne	<i>Turdus pilaris</i>	587			LCw					c				
Grive mauvis	<i>Turdus iliacus</i>	116			LCw					c				
Grive musicienne	<i>Turdus philomelos</i>	242			LCw									
Grosbec casse-noyaux	<i>Coccothraustes coccothraustes</i>	1144			LCw					c				
Grue cendrée	<i>Grus grus</i>	4		Oui	NAw	Oui	Retrait en raison de la marginalité							retrait
Gypaète barbu	<i>Gypaetus barbatus</i>	155	Oui		CRw	Oui	Espèce considérée par la nidification			D				retrait
Harelde de Miquelon, Harelde boréale	<i>Clangula hyemalis</i>					Oui	Retrait en raison du caractère anecdotique de l'espèce							retrait
Harle bièvre	<i>Mergus merganser</i>						Intégration en raison du caractère localisé de l'espèce	Oui		D		Oui		ajout
Harle huppé	<i>Mergus</i>	40		Oui	VUw	Oui		Oui		DC		Oui		





Nom vernaculaire	Nom scientifique	Nombre de données	Critère I – Représentativité	Critère II – Rareté	Critère III – Sensibilité	Proposition liste initiale	Commentaires	Proposition liste finale	Conditions	Ancienne liste	Dortoir	Régularité	Effectifs	Change ment
Mésange boréale	<i>Poecile montanus</i>	416			LCw									
Mésange charbonnière	<i>Parus major</i>	5749			LCw									
Mésange huppée	<i>Lophophanes cristatus</i>	1433			LCw									
Mésange noire	<i>Periparus ater</i>	1943			LCw									
Mésange nonnette	<i>Poecile palustris</i>	2014			LCw									
Milan royal	<i>Milvus milvus</i>	142			CRw	Oui		Oui		DC		Oui		
Moineau cispalin	<i>Passer italiae</i>	35	Oui	Oui	DDw	Oui	Exclusion, déterminant en période de reproduction							retrait
Moineau soulcie	<i>Petronia petronia</i>	5		Oui	DDw	Oui	Espèce marginale dans la zone d'étude en hiver			D				retrait
Mouette pygmée	<i>Hydrocoloeus minutus</i>	9		Oui	NAw		Manque de régularité dans l'hivernage							
Mouette rieuse	<i>Chroicocephalus ridibundus</i>	1003			LCw					D				
Nette rousse	<i>Netta rufina</i>	195			LCw			Oui		D		Oui	5	ajout
Niverolle alpine, Niverolle des Alpes	<i>Montifringilla nivalis</i>	150	Oui		LCw	Oui	Prise en compte des oiseaux nicheurs seulement			c				retrait
Oie cendrée	<i>Anser anser</i>	38		Oui	LCw	Oui	Manque de régularité dans l'hivernage					Oui		retrait
Pic épeiche	<i>Dendrocopos major</i>	2357			LCw									
Pie-grièche grise	<i>Lanius excubitor</i>	60			VUw	Oui		Oui		D				
Pigeon	<i>Columba</i>	11		Oui	VUw	Oui	Exclusion en raison			D				retrait







## ANNEXE 3 LISTE DES ESPÈCES DE MAMMIFÈRES (HORS CHIROPTÈRES)

Nom vernaculaire	Nom scientifique	Nombre de données	Critère I – Représentativité	Critère II – Rareté	Critère III – Sensibilité	Proposition liste initiale	Commentaires	Proposition liste finale	Conditions	Ancienne liste	Changement
Belette d'Europe	<i>Mustela nivalis</i>	90			NT		Intégration de l'espèce en raison de sa répartition localisée (+ statut de menace) + rare				
Blaireau européen	<i>Meles meles</i>	1754			LC						
Bouquetin des Alpes, Bouquetin	<i>Capra ibex</i>	5110	Oui		NT	Oui		Oui		DC	
Campagnol agreste	<i>Microtus agrestis</i>	29			LC						
Campagnol amphibie, Rat d'eau	<i>Arvicola sapidus</i>	1		Oui	CR	Oui		Oui		D	
Campagnol de Fatio	<i>Microtus multiplex</i>	1	Oui	Oui	DD	Oui		Oui			
Campagnol des champs	<i>Microtus arvalis</i>	63			LC						
Campagnol des neiges	<i>Chionomys nivalis</i>	28	Oui		LC	Oui		Oui		DC	
Campagnol fouisseur	<i>Arvicola scherman</i>	569									
Campagnol provençal	<i>Microtus duodecimcostatus</i>					Oui		Oui			
Campagnol souterrain	<i>Microtus subterraneus</i>	2		Oui	LC	Oui	Espèce absente dans la zone d'étude				retrait
Castor d'Eurasie, Castor, Castor d'Europe	<i>Castor fiber</i>	710			LC		Intégration de l'espèce, très localisée dans la zone, espèce en cours de colonisation	Oui		DC	ajout
Cerf élaphe	<i>Cervus elaphus</i>	3031	Oui		NT	Oui		Oui		DC	
Chamois	<i>Rupicapra rupicapra</i>	9974	Oui		LC	Oui	Exclusion, espèce largement distribuée sur la zone			DC	retrait
Chat forestier, Chat	<i>Felis silvestris</i>	11	Oui	Oui	NT	Oui		Oui		c	

Nom vernaculaire	Nom scientifique	Nombre de données	Critère I – Représentativité	Critère II – Rareté	Critère III – Sensibilité	Proposition liste initiale	Commentaires	Proposition liste finale	Conditions	Ancienne liste	Changement
sauvage											
Chevreuril européen, Chevreuril, Brocard (mâle), Chevrette (femelle)	<i>Capreolus capreolus</i>	5201			LC						
Crocidure leucode	<i>Crocidura leucodon</i>	1		Oui	NT	Oui		Oui		c	
Crocidure musette	<i>Crocidura russula</i>	44			LC						
Crossope aquatique, Musaraigne aquatique, Musaraigne d'eau, Musaraigne porte-rame	<i>Neomys fodiens</i>	18	Oui		NT	Oui		Oui		D	
Crossope de Miller, Musaraigne de Miller	<i>Neomys anomalus</i>	1		Oui	VU	Oui		Oui		D	
Écureuil roux	<i>Sciurus vulgaris</i>	3015			LC						
Fouine	<i>Martes foina</i>	427			LC						
Genette commune, Genette	<i>Genetta genetta</i>					Oui		Oui		D	
Hérisson d'Europe	<i>Erinaceus europaeus</i>	898			NT		Exclusion, espèce largement distribuée sur la zone				
Hermine	<i>Mustela erminea</i>	1181	Oui		LC	Oui					retrait
Lapin de garenne	<i>Oryctolagus cuniculus</i>	184			VU	Oui	Exclusion, répartition marginale sur la zone et apport d'individus via des lâchers cynégétiques				retrait
Lérot	<i>Eliomys quercinus</i>	35			LC						
Lièvre d'Europe	<i>Lepus europaeus</i>	1328			LC					DC	
Lièvre variable	<i>Lepus timidus</i>	217	Oui		VU	Oui		Oui		DC	
Loir gris, Loir	<i>Glis glis</i>	114			LC						
Loup gris	<i>Canis lupus</i>	189	Oui		VU	Oui	Znieff 2 seulement vu	Oui	ZNIEFF 2	c	



Nom vernaculaire	Nom scientifique	Nombre de données	Critère I – Représentativité	Critère II – Rareté	Critère III – Sensibilité	Proposition liste initiale	Commentaires	Proposition liste finale	Conditions	Ancienne liste	Changement
Loutre d'Europe, Loutre commune, Loutre	<i>Lutra lutra</i>	33		Oui	CR	Oui	les capacités de déplacement de l'espèce	Oui	seulement ZNIEFF 2 seulement	D	
Lynx boréal	<i>Lynx lynx</i>	38	Oui		VU	Oui	Znieff 2 seulement vu les capacités de déplacement de l'espèce	Oui	ZNIEFF 2 seulement	c	
Marmotte des Alpes, Marmotte	<i>Marmota marmota</i>	5173	Oui		LC	Oui		Oui			
Martre des pins, Martre	<i>Martes martes</i>	264			LC						
Mulot à collier	<i>Apodemus flavicollis</i>	47			LC						
Mulot alpestre	<i>Apodemus alpicola</i>	3	Oui	Oui	NE	Oui		Oui			
Mulot sylvestre	<i>Apodemus sylvaticus</i>	76			LC						
Musaraigne alpine	<i>Sorex alpinus</i>	10	Oui	Oui	DD	Oui		Oui		D	
Musaraigne carrelet	<i>Sorex araneus</i>	15	Oui		LC	Oui		Oui			
Musaraigne couronnée	<i>Sorex coronatus</i>	15			LC						
Musaraigne du Valais	<i>Sorex antinorii</i>	1	Oui	Oui	NA	Oui		Oui			
Musaraigne pygmée	<i>Sorex minutus</i>	7	Oui	Oui	LC	Oui				c	retrait
Muscardin	<i>Muscardinus avellanarius</i>	57			LC					c	
Putois d'Europe, Furet	<i>Mustela putorius</i>	42			CR	Oui		Oui		DC	
Rat des moissons	<i>Micromys minutus</i>	11		Oui	NT	Oui		Oui		c	
Rat noir, Rat commun	<i>Rattus rattus</i>	11			EN	Oui		Oui			
Renard roux	<i>Vulpes vulpes</i>	5004			LC						
Sanglier	<i>Sus scrofa</i>	1543			LC						
Taupe d'Europe	<i>Talpa europaea</i>	327			LC						



## ANNEXE 4 LISTE DES ESPÈCES DE CHIROPTÈRES

Nom vernaculaire	Nom scientifique	Nombre de données	Critère I – Représentativité	Critère II – Rareté	Critère III – Sensibilité	Proposition liste initiale	Commentaires	Proposition liste finale	Conditions	Ancienne liste	Changement
Barbastelle d'Europe, Barbastelle	<i>Barbastella barbastellus</i>	1316	0		LC					D	
Grand Murin	<i>Myotis myotis</i>	1060	0		NT	Oui		Oui		D	
Grand rhinolophe	<i>Rhinolophus ferrumequinum</i>	1498	0		EN	Oui		Oui		D	
Grande Noctule	<i>Nyctalus lasiopterus</i>	9	0	Oui	DD	Oui		Oui	Seulement les gîtes	DC	
Minioptère de Schreibers	<i>Miniopterus schreibersii</i>	466	0	Oui	EN	Oui		Oui	Seulement les gîtes	D	
Molosse de Cestoni	<i>Tadarida teniotis</i>	671	1		LC	Oui		Oui	Seulement les gîtes	DC	
Murin à moustaches, Vespertilion à moustaches	<i>Myotis mystacinus</i>	1047	0		LC					DC	
Murin à oreilles échancrées, Vespertilion à oreilles échancrées	<i>Myotis emarginatus</i>	342	0		NT	Oui		Oui		D	
Murin d'Alcathoe	<i>Myotis alcathoe</i>	14	0	Oui	NT	Oui		Oui			
Murin de Bechstein	<i>Myotis bechsteinii</i>	446	0		VU	Oui		Oui		D	
Murin de Brandt	<i>Myotis brandtii</i>	169	1		NT	Oui		Oui		DC	
Murin de Capaccini, Vespertilion de Capaccini	<i>Myotis capaccinii</i>	2	0	Oui	EN	Oui	Exclusion, espèce hors de sa répartition			D	retrait
Murin de Daubenton	<i>Myotis daubentonii</i>	1187	0		LC					DC	
Murin de Natterer, Vespertilion de Natterer	<i>Myotis nattereri</i>	900	0		LC					DC	
Noctule commune	<i>Nyctalus noctula</i>	334	0		NT	Oui		Oui	Seulement les gîtes	DC	
Noctule de Leisler	<i>Nyctalus leisleri</i>	1608	0		NT	Oui		Oui	Seulement	DC	

Nom vernaculaire	Nom scientifique	Nombre de données	Critère I – Représentativité	Critère II – Rareté	Critère III – Sensibilité	Proposition liste initiale	Commentaires	Proposition liste finale	Conditions	Ancienne liste	Changement
									les gîtes		
Oreillard gris, Oreillard méridional	<i>Plecotus austriacus</i>	185	0	Oui	LC	Oui		Oui		DC	
Oreillard montagnard	<i>Plecotus macrobullaris</i>	112	1	Oui	NT	Oui		Oui			
Oreillard roux, Oreillard septentrional	<i>Plecotus auritus</i>	972	0		LC					DC	
Petit Murin	<i>Myotis blythii</i>	404	1		EN	Oui		Oui		D	
Petit rhinolophe	<i>Rhinolophus hipposideros</i>	1108	0		NT	Oui		Oui		D	
Pipistrelle commune	<i>Pipistrellus pipistrellus</i>	6141	0		LC					DC	
Pipistrelle de Kuhl	<i>Pipistrellus kuhlii</i>	1283	0		LC					DC	
Pipistrelle de Nathusius	<i>Pipistrellus nathusii</i>	436	0		NT	Oui		Oui	Seulement les gîtes	DC	
Pipistrelle pygmée	<i>Pipistrellus pygmaeus</i>	300	0		NT	Oui		Oui			
Rhinolophe euryale	<i>Rhinolophus euryale</i>	6	0	Oui	EN	Oui	Exclusion, espèce marginale			D	retrait
Sérotine commune	<i>Eptesicus serotinus</i>	944	0		LC					DC	
Sérotine de Nilsson	<i>Eptesicus nilssonii</i>	353	1		NT	Oui	Pas de limitation de la détermination aux gîtes car espèces rares	Oui		DC	
Vespère de Savi	<i>Hypsugo savii</i>	1189	1		LC	Oui	Exclusion, espèce largement distribuée sur la zone			DC	retrait
Vespertilion bicolore, Sérotine bicolore	<i>Vespertilio murinus</i>	161	1		DD	Oui	Pas de limitation de la	Oui		DC	

Nom vernaculaire	Nom scientifique	Nombre de données	Critère I – Représentativité	Critère II – Rareté	Critère III – Sensibilité	Proposition liste initiale	Commentaires	Proposition liste finale	Conditions	Ancienne liste	Changement
							déterminance aux gîtes car espèces rares				

## ANNEXE 5 LISTE DES ESPÈCES D'AMPHIBIENS

Nom vernaculaire	Nom scientifique	Nombre de données	Critère I – Représentativité	Critère II – Rareté	Critère III – Sensibilité	Proposition liste initiale	Commentaires	Proposition liste finale	Conditions	Ancienne liste	Changement
Alyte accoucheur, Crapaud accoucheur	<i>Alytes obstetricans</i>	55	0		LC		Intégration de l'espèce, espèce très localisée, tendance d'évolution inconnue	Oui		DC	ajout
Crapaud calamite	<i>Epidalea calamita</i>	99	0		NT	Oui		Oui		DC	
Crapaud commun (Le)	<i>Bufo bufo</i>	2261	0		LC					DC	
Grenouille agile	<i>Rana dalmatina</i>	140	0		LC		Intégration de l'espèce, dynamique favorable mais localisée dans la zone biogéographique	Oui		DC	ajout
Grenouille commune	<i>Pelophylax kl. esculentus</i>	3	0	Oui	DD	Oui	Intégration de l'espèce, localisée dans la zone biogéographique, tendance d'évolution pouvant être négative	Oui			
Grenouille de Lessona	<i>Pelophylax lessonae</i>					Oui		Oui			
Grenouille rieuse	<i>Pelophylax ridibundus</i>	124	0				Exclusion du taxon, espèce exogène				
Grenouille rousse	<i>Rana temporaria</i>	2877	1		NT	Oui	Exclusion, espèce largement distribuée sur la zone sauf pour les sites majeurs			DC	retrait
Pélodyte ponctué	<i>Pelodytes punctatus</i>	10	0	Oui	NT	Oui		Oui		D	
Rainette méridionale	<i>Hyla meridionalis</i>	1	0	Oui	LC	Oui	Exclusion, espèce hors de sa répartition			D	retrait
Rainette verte	<i>Hyla arborea</i>	35	0	Oui	VU	Oui		Oui		D	
Salamandre noire	<i>Salamandra atra</i>					Oui		Oui		D	

Nom vernaculaire	Nom scientifique	Nombre de données	Critère I – Représentativité	Critère II – Rareté	Critère III – Sensibilité	Proposition liste initiale	Commentaires	Proposition liste finale	Conditions	Ancienne liste	Changement
Salamandre tachetée	<i>Salamandra salamandra</i>	791	1		LC	Oui	Exclusion, espèce largement distribuée sur la zone			c	retrait
Sonneur à ventre jaune	<i>Bombina variegata</i>	874	0		VU	Oui		Oui		D	
Triton alpestre	<i>Ichthyosaura alpestris</i>	1328	0		LC					DC	
Triton crêté	<i>Triturus cristatus</i>					Oui		Oui		D	
Triton palmé	<i>Lissotriton helveticus</i>	92	0		LC		Intégration de l'espèce, espèce très localisée, tendance d'évolution plutôt stable	Oui		DC	ajout

## ANNEXE 6 LISTE DES ESPÈCES DE REPTILES

Nom vernaculaire	Nom scientifique	Nombre de données	Critère I – Représentativité	Critère II – Rareté	Critère III – Sensibilité	Proposition liste initiale	Commentaires	Proposition liste finale	Conditions	Ancienne liste	Changement
Cistude d'Europe	<i>Emys orbicularis</i>					Oui		Oui		D	
Coronelle girondine, Coronelle bordelaise	<i>Coronella girondica</i>	7	0		LC		Intégration espèce localisée	Oui		D	ajout
Coronelle lisse	<i>Coronella austriaca</i>	314	1		NT	Oui		Oui		c	
Couleuvre d'Esculape	<i>Zamenis longissimus</i>	274	0		LC					DC	
Couleuvre helvétique	<i>Natrix helvetica</i>									c	
Couleuvre verte et jaune	<i>Hierophis viridiflavus</i>	171	0		LC	Oui	Retrait en raison de la large distribution de l'espèce		Retrait en raison de la large distribution de l'espèce	c	retrait
Couleuvre vipérine	<i>Natrix maura</i>	73	0		LC		En marge d'aire de répartition, habitats se dégradant et menacée par l'arrivée de la couleuvre tesselée	Oui		c	ajout
Lézard à deux raies	<i>Lacerta bilineata</i>	799	0		LC					c	
Lézard des murailles	<i>Podarcis muralis</i>	3360	0		LC						
Lézard des souches	<i>Lacerta agilis</i>	122	0		NT	Oui		Oui		D	
Lézard vivipare	<i>Zootoca vivipara</i>	444	1		NT	Oui		Oui		DC	
Orvet fragile	<i>Anguis fragilis</i>	927	1		LC	Oui	Retrait en raison de la large distribution de l'espèce			c	retrait
Tarente de Maurétanie	<i>Tarentola</i>	1	0	Oui	NA		Exclusion du taxon,				



Nom vernaculaire	Nom scientifique	Nombre de données	Critère I – Représentativité	Critère II – Rareté	Critère III – Sensibilité	Proposition liste initiale	Commentaires	Proposition liste finale	Conditions	Ancienne liste	Changement
Tortue d'Hermann	<i>Testudo mauritanica hermanni</i>	1	0	Oui		Oui	espèce exogène Exclusion du taxon, espèce exogène				retrait
Vipère aspic	<i>Vipera aspis</i>	731	1		LC	Oui	Retrait en raison de la large distribution de l'espèce dans la zone alpine, dynamique d'évolution contrastée			c	retrait
Vipère péliade	<i>Vipera berus</i>	9	0	Oui	EN	Oui		Oui		D	

## ANNEXE 7 LISTE DES ESPÈCES D'ODONATES

Nom vernaculaire	Nom scientifique	Nombre de données	Critère I – Représentativité	Critère II – Rareté	Critère III – Sensibilité	Proposition liste initiale	Commentaires	Proposition liste finale	Conditions	Ancienne liste	Changement
Aeschne affine	<i>Aeshna affinis</i>	42	-	Oui	LC	Oui		Oui		DC	
Aeschne azurée	<i>Aeshna caerulea</i>	31	+	Oui		Oui		Oui			
Aeschne bleue (L')	<i>Aeshna cyanea</i>	1195	+		LC	Oui		Oui			
Aeschne des joncs	<i>Aeshna juncea</i>	1149	+		LC	Oui		Oui			
Aeschne isocèle	<i>Aeshna isoceles</i>	391	+		LC	Oui		Oui		DC	
Aeschne mixte	<i>Aeshna mixta</i>	211	=		LC					DC	
Aeschne printanière (L')	<i>Brachytron pratense</i>	172	=		LC	Oui		Oui		DC	
Agrion à fer de lance, Agrion hasté (L')	<i>Coenagrion hastulatum</i>	281	+		VU	Oui		Oui		DC	
Agrion à larges pattes, Pennipatte bleuâtre	<i>Platycnemis pennipes</i>	745	=		LC					DC	
Agrion de Mercure	<i>Coenagrion mercuriale</i>	294	=		LC		Intégration car espèce protégée nationale et sur la liste d'alerte en 74 (2013)	Oui		D	
Agrion de Vander Linden, Naïade de Vander Linden	<i>Erythromma lindenii</i>	73	=		LC						
Agrion délicat	<i>Ceriagrion tenellum</i>	224	+		LC	Oui		Oui		DC	
Agrion élégant	<i>Ischnura elegans</i>	1666	=		LC						
Agrion joli	<i>Coenagrion pulchellum</i>	55	=	Oui	EN	Oui		Oui		DC	
Agrion jouvencelle	<i>Coenagrion puella</i>	1638	=		LC						
Agrion mignon (L')	<i>Coenagrion scitulum</i>	41	-	Oui	LC	Oui		Oui		D	
Agrion nain (L')	<i>Ischnura pumilio</i>	115	=		LC						
Agrion porte-coupe	<i>Enallagma</i>	815	=		LC						

Nom vernaculaire	Nom scientifique	Nombre de données	Critère I – Représentativité	Critère II – Rareté	Critère III – Sensibilité	Proposition liste initiale	Commentaires	Proposition liste finale	Conditions	Ancienne liste	Changement
	<i>cyathigerum</i>										
Anax empereur (L')	<i>Anax imperator</i>	1540	=		LC						
Anax napolitain (L')	<i>Anax parthenope</i>	410	=		LC					DC	
Caloptéryx éclatant	<i>Calopteryx splendens</i>	339	+		LC	Oui	Déterminante de certains étangs bordés de ceintures d'hélophytes	Oui		c	
Caloptéryx vierge	<i>Calopteryx virgo</i>	1006	+		LC	Oui		Oui		c	
Cordulégastré annelé (Le)	<i>Cordulegaster boltonii</i>	245	+		Or ind	Oui		Oui		c	
Cordulégastré bidenté (Le)	<i>Cordulegaster bidentata</i>	178	+		VU	Oui		Oui		DC	
Cordulie à corps fin (La), Oxycordulie à corps fin (L')	<i>Oxygastra curtisii</i>	35	-	Oui	LC	Oui		Oui		D	
Cordulie à taches jaunes (La)	<i>Somatochlora flavomaculata</i>	153	+		LC	Oui		Oui		DC	
Cordulie alpestre (La)	<i>Somatochlora alpestris</i>	178	+			Oui		Oui		DC	
Cordulie arctique (La)	<i>Somatochlora arctica</i>	115	+		VU	Oui		Oui			
Cordulie bronzée (La)	<i>Cordulia aenea</i>	555	+		LC	Oui		Oui			
Cordulie métallique (La)	<i>Somatochlora metallica</i>	130	+		VU	Oui		Oui		DC	
Crocothémis écarlate (Le)	<i>Crocothemis erythraea</i>	865	=		LC						
Gomphe à forceps septentrional (Le), Gomphe à pinces septentrional (Le)	<i>Onychogomphus forcipatus</i>	8	-	Oui		Oui		Oui			
Gomphe joli (Le)	<i>Gomphus pulchellus</i>	72	=	Oui	LC	Oui				DC	retrait
Gomphe vulgaire (Le)	<i>Gomphus vulgatissimus</i>	47	=	Oui	LC	Oui		Oui		DC	

Nom vernaculaire	Nom scientifique	Nombre de données	Critère I – Représentativité	Critère II – Rareté	Critère III – Sensibilité	Proposition liste initiale	Commentaires	Proposition liste finale	Conditions	Ancienne liste	Changement
Grande Aesche (La)	<i>Aeshna grandis</i>	66	+	Oui	NT	Oui		Oui		DC	
Leste brun	<i>Sympecma fusca</i>	414	=		LC						
Leste des bois, Leste dryade	<i>Lestes dryas</i>	239	=		EN	Oui	Déterminante de milieux très particuliers (mares temporaires et forestières)	Oui		DC	
Leste fiancé	<i>Lestes sponsa</i>	152	=		LC	Oui	Déterminante de milieux très particuliers (mares temporaires et forestières), en déclin à minima en Haute-Savoie	Oui		c	
Leste verdoyant	<i>Lestes virens</i>	12	+	Oui	LC	Oui		Oui		c	
Leste vert	<i>Chalcolestes viridis</i>	298	=		LC						
Leucorrhine à front blanc (La)	<i>Leucorrhinia albifrons</i>	342	+	Oui	EN	Oui		Oui		D	
Leucorrhine douteuse (La)	<i>Leucorrhinia dubia</i>	436	+		NT	Oui		Oui		DC	
Libellule déprimée (La)	<i>Libellula depressa</i>	1023	=		LC						
Libellule fauve (La)	<i>Libellula fulva</i>	545	=		LC					DC	
Libellule quadrimaculée (La), Libellule à quatre taches (La)	<i>Libellula quadrimaculata</i>	1222	=		LC						
Naiade au corps vert (La)	<i>Erythromma viridulum</i>	135	-		LC						
Naiade aux yeux rouges (La)	<i>Erythromma najas</i>	48	-	Oui	VU	Oui		Oui		c	
Orthétrum à stylets blancs (L')	<i>Orthetrum albistylum</i>	187	+		LC	Oui		Oui		DC	
Orthétrum bleuissant (L')	<i>Orthetrum coerulescens</i>	383	=		LC					c	
Orthétrum brun (L')	<i>Orthetrum brunneum</i>	305	=		LC					c	

Nom vernaculaire	Nom scientifique	Nombre de données	Critère I – Représentativité	Critère II – Rareté	Critère III – Sensibilité	Proposition liste initiale	Commentaires	Proposition liste finale	Conditions	Ancienne liste	Changement
Orthétrum réticulé (L')	<i>Orthetrum cancellatum</i>	666	=		LC						
Petite nymphe au corps de feu (La)	<i>Pyrrhosoma nymphula</i>	1012	=		LC						
Sympétrum de Fonscolombe (Le)	<i>Sympetrum fonscolombii</i>	205	+		LC	Oui		Oui			
Sympétrum déprimé (Le)	<i>Sympetrum depressiusculum</i>	3	-	Oui	LC	Oui		Oui		D	
Sympétrum fascié (Le)	<i>Sympetrum striolatum</i>	598	=		LC						
Sympétrum jaune d'or (Le)	<i>Sympetrum flaveolum</i>	233	+		NT	Oui		Oui		D	
Sympétrum méridional (Le)	<i>Sympetrum meridionale</i>	6	-	Oui	LC	Oui		Oui			
Sympétrum noir (Le)	<i>Sympetrum danae</i>	112	+		VU	Oui		Oui		D	
Sympétrum sanguin (Le), Sympétrum rouge sang (Le)	<i>Sympetrum sanguineum</i>	599	=		LC						
Sympétrum vulgaire (Le)	<i>Sympetrum vulgatum</i>	62	+	Oui	VU	Oui		Oui		c	

## ANNEXE 8 NOMBRE D'ESPÈCES DÉTERMINANTES PAR ZNIEFF ET PAR GROUPE TAXONOMIQUE

Le tableau suivant récapitule pour chaque ZNIEFF de type 1, le nombre d'espèce déterminantes par taxon. Pour les ZNIEFF potentiellement fragilisées, ayant moins de trois espèces déterminantes des autres taxons, les noms des espèces sont renseignés.

Groupe	Numéro de ZNIEFF	Nom de la ZNIEFF	Nombre d'espèces déterminantes (nouvelle liste)							Nombre d'espèces déterminantes des autres taxons
			Odonates	Amphibiens	Reptiles	Mammifères	Chiroptères	Oiseaux nicheurs	Oiseaux hivernants	
amphibiens	820031798	Marais de la croix de la marianne	0	-	0	0	0	0	0	0
amphibiens	820031911	Le poutaz	0	-	0	0	0	0	0	0
amphibiens	820031583	Marais au sw du hameau du fougueux	0	-	0	0	0	0	0	0
amphibiens	820031896	Etang des fontaines	0	-	0	0	0	0	0	0
amphibiens	820031863	Tourbière du plan	0	-	0	0	0	0	0	0
amphibiens	820031349	Tourbière des mouilles (forêt du tal)	0	-	0	0	0	0	0	0
amphibiens	820031869	Mare et bocage du villard de la table	0	-	0	0	0	Columba oenas	0	1
amphibiens	820031937	Sources du ruisseau du banc	0	-	0	0	0	Lyrurus tetrix	0	1
amphibiens	820031527	Tourbière des allamands	0	-	Zootoca vivipara	0	0	0	0	1
amphibiens	820031606	Tourbière du vélard	0	-	0	0	0	Nucifraga caryocatactes	0	1
amphibiens	820031615	Tourbière de la chapelle des montets	0	-	0	Cervus elaphus	0	0	0	1
amphibiens	820031577	Tourbière de fontaine	0	-	Zootoca vivipara	0	0	0	0	1
amphibiens	820031290	Marais de l'image	0	-	0	0	Rhinolophus hipposideros	0	0	1
amphibiens	820031797	Marais de rafour dans le	Lestes dryas,	-	0	0	0	0	0	2

Groupe	Numéro de ZNIEFF	Nom de la ZNIEFF	Nombre d'espèces déterminantes (nouvelle liste)							Nombre d'espèces déterminantes des autres taxons
			Odonates	Amphibiens	Reptiles	Mammifères	Chiroptères	Oiseaux nicheurs	Oiseaux hivernants	
amphibiens	820031526	bois conti Tourbières du plan de l'homme	Somatochlora flavomaculata Somatochlora arctica	-	0	Cervus elaphus	0	0	0	2
amphibiens	820031524	Tourbière de praz coutin	0	-	Zootoca vivipara	0	0	Saxicola rubetra	0	2
amphibiens	820031322	Vallon de la sache	0	-	0	Capra ibex, Marmota marmota	0	0	0	2
amphibiens	820031900	Lac de bens	Coenagrion hastulatum	-	0	Cervus elaphus	0	0	0	2
amphibiens	820031891	Mares de combe étroite	Aeshna juncea	-	0	0	Myotis emarginatus	0	0	2
amphibiens	820031704	Tourbière de lossy	0	-	0	1	0	2	0	3
amphibiens	820031337	Roc des boeufs, montagne d'entrevernes	0	-	0	1	0	2	0	3
amphibiens	820031561	Tourbières du praz de lys	0	-	0	0	0	3	0	3
amphibiens	820031978	Lac de ref bruyant	0	-	1	1	0	1	0	3
amphibiens	820031226	Marais de la plesse	0	-	0	0	2	1	0	3
amphibiens	820030304	Prairie et lac de la montagne du conest	1	-	0	2	0	0	0	3
amphibiens	820031296	Pelouse et boisement thermophiles de montgirod	0	-	0	0	0	3	0	3
amphibiens	820031342	Vallon de tamié	2	-	1	0	0	1	0	4
amphibiens	820031976	Tourbières et prairies de la toussuire	0	-	0	1	0	3	0	4
amphibiens	820031801	Marais des campanules	1	-	0	0	0	3	0	4
amphibiens	820031351	Vallon de saint ruph	1	-	0	0	0	3	0	4
amphibiens	820031557	Tourbières du plan du rocher	1	-	1	0	0	3	0	5

Groupe	Numéro de ZNIEFF	Nom de la ZNIEFF	Nombre d'espèces déterminantes (nouvelle liste)							Nombre d'espèces déterminantes des autres taxons
			Odonates	Amphibiens	Reptiles	Mammifères	Chiroptères	Oiseaux nicheurs	Oiseaux hivernants	
amphibiens	820032084	Marais des sagnes	1	-	0	1	0	3	1	6
amphibiens	820031595	Tourbière des moises	0	-	1	1	0	4	0	6
amphibiens	820031530	Fond et de la vallée de l'arve et versant au sud-ouest d'arthaz	0	-	0	1	1	4	0	6
amphibiens	820032098	Marais de sailles	0	-	0	1	3	2	0	6
amphibiens	820032035	Zones humides de combloux et demi-quartier	1	-	1	0	0	4	0	6
amphibiens	820031629	Tourbière de la colombière	3	-	1	0	0	3	0	7
amphibiens	820031262	Lac et tourbières du plane et des teppes noires	6	-	0	0	0	1	0	7
amphibiens	820032362	Tourbières et landes de la muzelle	3	-	0	2	0	2	0	7
amphibiens	820031910	Lac saint clair	2	-	0	0	3	0	2	7
amphibiens	820031273	Lacs et tourbières de praz pétaux	4	-	0	1	0	2	0	7
amphibiens	820031850	Petites zones humides de chamrousse	1	-	0	1	0	5	0	7
amphibiens	820031796	Prairies humides de marival	4	-	0	2	0	3	0	9
amphibiens	820031782	Grand marais d'orcier	3	-	0	0	0	5	1	9
amphibiens	820031975	Massif de l'etendard, moraine frontale du glacier de saint sorlin, col du glandon	0	-	1	3	0	5	0	9
amphibiens	820031844	Marais du haut gelon	3	-	0	1	3	2	0	9
amphibiens	820031292	Zones humides du col de plainpalais	7	-	0	0	0	2	0	9
amphibiens	820031364	Landes et tourbières sous roche plane	7	-	0	0	0	3	0	10



Groupe	Numéro de ZNIEFF	Nom de la ZNIEFF	Nombre d'espèces déterminantes (nouvelle liste)							Nombre d'espèces déterminantes des autres taxons
			Odonates	Amphibiens	Reptiles	Mammifères	Chiroptères	Oiseaux nicheurs	Oiseaux hivernants	
amphibiens	820031842	Marais de seiglières	8	-	1	0	0	1	0	10
amphibiens	820031628	Zones humides des frêtes	3	-	0	2	0	5	0	10
amphibiens	820031603	Tourbières du plateau d'ajon	5	-	1	0	0	4	0	10
amphibiens	820031955	Pentes et falaises de la belle étoile	3	-	1	3	0	3	0	10
amphibiens	820031711	Le fond de la vallée du fier, du pont de claix à morettes	2	-	0	2	0	5	1	10
amphibiens	820032368	Forêt et rochers de la rive gauche du vénéon	1	-	1	2	0	7	0	11
amphibiens	820031845	Tourbière de montendry et de montgilbert	9	-	0	0	2	0	0	11
amphibiens	820031301	Adrets de la côte d'aime, valezan, bellentre, les chapelles	0	-	0	2	1	8	0	11
amphibiens	820031365	Cornet de roseland	2	-	0	4	0	5	0	11
amphibiens	820031954	Pentes et falaises du champ de l'aiguille	0	-	0	3	0	9	0	12
amphibiens	820032128	Forêt de génieux	0	-	1	4	0	7	0	12
amphibiens	820031680	Montagne du parmélan	0	-	0	4	0	8	0	12
amphibiens	820031666	Tourbières du prariond	5	-	1	1	0	5	0	12
amphibiens	820031240	Tourbière et landes des creusates	5	-	1	0	0	6	0	12
amphibiens	820031767	Têtes des suets	0	-	0	2	0	11	0	13
amphibiens	820031343	Vallée des sapieux - combe du charbonnet	0	-	1	4	0	8	0	13
amphibiens	820031352	Montagne de la faverge et envers du quermoz	5	-	1	2	0	5	0	13
amphibiens	820031591	Pointes de marcelly, perret, véran, vélard et lac du roy	3	-	1	3	0	6	0	13

Groupe	Numéro de ZNIEFF	Nom de la ZNIEFF	Nombre d'espèces déterminantes (nouvelle liste)							Nombre d'espèces déterminantes des autres taxons
			Odonates	Amphibiens	Reptiles	Mammifères	Chiroptères	Oiseaux nicheurs	Oiseaux hivernants	
amphibiens	820030020	Combe de loscence	7	-	0	2	0	4	0	13
amphibiens	820031907	Tourbière du lac praver	11	-	0	1	0	1	0	13
amphibiens	820031647	Tourbières de la plaine de dran	2	-	1	1	0	8	1	13
amphibiens	820031867	Pentes montagneuses du col de sarenne	3	-	0	4	0	7	0	14
amphibiens	820031675	Tourbières du plateau des glières	1	-	0	1	0	12	0	14
amphibiens	820031942	Vallon de lanchâtra	0	-	1	4	0	9	0	14
amphibiens	820031872	Haute vallée du ferrand	1	-	1	5	0	7	0	14
amphibiens	820031671	Montagne de sulens	0	-	1	3	0	9	1	14
amphibiens	820031361	Plateau des lacs de la tempête et le grand mont	3	-	1	3	0	7	0	14
amphibiens	820031548	Zones humides de l'extrémité ouest du plateau de loëx	7	-	1	2	0	5	0	15
amphibiens	820031637	Semnoz, du crêt des sauts au crêt de l'aigle	4	-	0	2	0	9	0	15
amphibiens	820031572	Mont de chillon	2	-	0	2	1	11	0	16
amphibiens	820031868	Zones humides du plateau de roche noire	9	-	1	1	0	5	0	16
amphibiens	820031623	Réserve naturelle de passy : de pormenaz à villy	2	-	0	5	0	9	0	16
amphibiens	820031324	Le monal et grand bois	3	-	0	4	0	9	0	16
amphibiens	820031858	Versant oriental du massif des sept laux	2	-	1	5	0	8	0	16
amphibiens	820031661	Vallons de tré les eaux et de l'eau de bérard	3	-	0	5	0	8	0	16

Groupe	Numéro de ZNIEFF	Nom de la ZNIEFF	Nombre d'espèces déterminantes (nouvelle liste)							Nombre d'espèces déterminantes des autres taxons
			Odonates	Amphibiens	Reptiles	Mammifères	Chiroptères	Oiseaux nicheurs	Oiseaux hivernants	
amphibiens	820031604	Mont forchat	11	-	0	2	0	5	0	18
amphibiens	820032383	Crêtes rocheuses du tabor	1	-	1	5	0	11	0	18
amphibiens	820031987	Versant montagneux du bois de l'homme	0	-	0	2	0	15	1	18
amphibiens	820031857	Lac luitel	11	-	1	2	0	4	0	18
amphibiens	820031587	Tourbière de sommand	5	-	1	2	0	10	0	18
amphibiens	820031851	L'arselle	8	-	1	1	1	7	0	18
amphibiens	820031328	Vallon du lou	5	-	1	2	0	10	0	18
amphibiens	820031748	Vallon du fruit	2	-	1	5	0	10	0	18
amphibiens	820031339	Bois de pré poirier et du pré lamy	3	-	2	2	2	10	0	19
amphibiens	820031621	Partie forestière de la réserve naturelle des contaminés-montjoie	2	-	1	3	2	11	0	19
amphibiens	820031363	Secteur de beaubois-bersend, col du pré	3	-	1	5	0	11	0	20
amphibiens	820031304	Haute vallée du nant brun	2	-	1	4	0	14	0	21
amphibiens	820032353	Vallon de la jarjatte	6	-	2	3	0	10	0	21
amphibiens	820031874	Le rif tort sous la cime du rachas	7	-	1	3	0	10	0	21
amphibiens	820031984	Lacs et tourbières du plateau du poursollet	8	-	1	3	1	9	0	22
amphibiens	820031862	Bois de ponsonnet	0	-	3	5	1	12	1	22
amphibiens	820031994	Tourbières et lac de pierre châtel	4	-	0	0	1	6	11	22
amphibiens	820031271	Dos de crêt voland, montagne de cherferie	6	-	0	3	0	13	0	22
amphibiens	820031358	Cormet d'arèches	5	-	1	4	0	13	0	23

Groupe	Numéro de ZNIEFF	Nom de la ZNIEFF	Nombre d'espèces déterminantes (nouvelle liste)							Nombre d'espèces déterminantes des autres taxons
			Odonates	Amphibiens	Reptiles	Mammifères	Chiroptères	Oiseaux nicheurs	Oiseaux hivernants	
amphibiens	820031843	Col du champet, col d'albateran	7	-	1	4	4	7	0	23
amphibiens	820031357	Massif du joly	3	-	0	4	1	14	1	23
amphibiens	820032175	Bois, landes et prairies de fauche des adversets et des tartisses	0	-	1	6	1	14	1	23
amphibiens	820031693	Plan de tueda	5	-	1	4	4	9	0	23
amphibiens	820031734	Pointe des chardes	3	-	1	6	0	14	0	24
amphibiens	820031667	Tourbières de plan jovet	3	-	1	5	0	15	0	24
amphibiens	820031981	Bas-marais et forêt du versant de la jasse	2	-	1	5	1	15	0	24
amphibiens	820031559	Zones humides du plateau de loëx	10	-	1	2	1	10	0	24
amphibiens	820031543	Massif de tavaneuse	7	-	1	1	0	15	0	24
amphibiens	820031321	Vallée des encombres	2	-	1	6	0	16	0	25
amphibiens	820031334	Tourbière des lacs des saisies	9	-	1	4	0	10	1	25
amphibiens	820031983	Tourbières et lacs du versant du fourchu	9	-	1	3	0	12	0	25
amphibiens	820031320	Massif de la dent du villard et du rocher de villeneuve	1	-	1	6	0	18	0	26
amphibiens	820031918	Tourbière sous le col de la croix de fer	13	-	1	2	5	5	0	26
amphibiens	820031980	Landes et rochers du taillefer	0	-	1	5	6	13	1	26
amphibiens	820031903	Tourbières des sept-laux et du crêt luisard	12	-	1	5	2	6	0	26
amphibiens	820031569	Alpages, rochers et tourbière de la dent d'oche	3	-	1	6	2	15	0	27
amphibiens	820031953	Lac et cirque du lauvitel	0	-	2	8	2	16	0	28

Groupe	Numéro de ZNIEFF	Nom de la ZNIEFF	Nombre d'espèces déterminantes (nouvelle liste)							Nombre d'espèces déterminantes des autres taxons
			Odonates	Amphibiens	Reptiles	Mammifères	Chiroptères	Oiseaux nicheurs	Oiseaux hivernants	
amphibiens	820031989	Montagne du coiro	0	-	2	5	0	19	2	28
amphibiens	820032361	La bonne sous valbonnais	3	-	0	4	4	13	4	28
amphibiens	820031901	Alpages, rochers et lacs de la botte	12	-	1	6	0	10	0	29
amphibiens	820031294	Massif du grand arc	6	-	1	4	0	18	0	29
amphibiens	820031879	Lacs robert et lac du crozet	8	-	1	6	4	10	0	29
amphibiens	820031371	Vallée de la grande maison	5	-	2	5	0	18	0	30
amphibiens	820031990	Bas-marais du villaret	0	-	0	1	0	22	8	31
amphibiens	820031305	Massif de la lauzière	4	-	1	4	0	22	0	31
amphibiens	820031346	Hautes-bauges	2	-	3	3	3	20	0	31
amphibiens	820031679	Montagne de sous-dine, roche parnal-les tampes-champ laitier	0	-	2	9	1	20	0	32
amphibiens	820031544	Mont de grange	4	-	1	4	5	20	0	34
amphibiens	820031619	Les aiguilles rouges, carlaveyron et vallon de bérard	4	-	1	5	3	22	0	35
amphibiens	820031941	Massif du gargas	1	-	2	8	0	25	1	37
amphibiens	820031665	Chaîne bargy, jallouvre incluant les lacs de lessy et bénit	3	-	2	8	0	24	1	38
amphibiens	820031977	Hauts plateaux sud du vercors	2	-	2	8	2	24	1	39
amphibiens	820031366	Montagne d'outray - rocher des enclaves	7	-	2	7	0	23	0	39
amphibiens	820031550	Combe de sales	8	-	1	8	4	20	0	41
amphibiens	820031963	Crêtes orientales du massif du vercors	3	-	2	7	3	27	1	43

Groupe	Numéro de ZNIEFF	Nom de la ZNIEFF	Nombre d'espèces déterminantes (nouvelle liste)							Nombre d'espèces déterminantes des autres taxons
			Odonates	Amphibiens	Reptiles	Mammifères	Chiroptères	Oiseaux nicheurs	Oiseaux hivernants	
amphibiens	820031670	Chaîne des aravis	6	-	1	7	0	31	0	45
amphibiens	820031959	Falaises et pieds de falaises de la bordure méridionale des hauts plateaux du vercors	3	-	3	8	7	30	1	52
amphibiens	820031564	Torrent du giffre de taninges à samoëns	12	-	3	7	5	11	19	57
chiroptères	820032118	Eglise des gaudes	0	0	0	0	-	0	0	0
chiroptères	820032377	Eglise de monestier-d'ambel	0	0	0	0	-	0	0	0
chiroptères	820031939	Eglise de la salette-fallavaux	0	0	0	Marmota marmota	-	0	0	1
chiroptères	820030531	Eglise de gresse-en-vercors	0	0	0	0	-	Delichon urbicum	0	1
chiroptères	820031972	Roche des darances	0	0	0	Marmota marmota	-	0	0	1
chiroptères	820032119	Eglise de st-pierre-d'entremont	0	0	0	0	-	Delichon urbicum	0	1
chiroptères	820030532	Eglise de lavendens	0	0	0	0	-	Circaetus gallicus	0	1
chiroptères	820032144	Rochers du mollard	0	0	0	1	-	2	0	3
chiroptères	820030509	Landes et forêts du rocher du château vert	0	0	0	1	-	2	0	3
chiroptères	820031870	Source clairette	3	0	0	1	-	4	0	8
chiroptères	820031757	Rive gauche de l'isère entre les brévières et la gurraz	0	0	0	3	-	6	0	9
chiroptères	820031969	Marais de nantes-en-ratier	1	3	1	0	-	3	1	9
chiroptères	820031871	Alpages du versant oriental de la croix de belledonne	0	0	1	5	-	4	0	10
chiroptères	820032368	Forêt et rochers de la rive	1	0	1	2	-	7	0	11

Groupe	Numéro de ZNIEFF	Nom de la ZNIEFF	Nombre d'espèces déterminantes (nouvelle liste)							Nombre d'espèces déterminantes des autres taxons
			Odonates	Amphibiens	Reptiles	Mammifères	Chiroptères	Oiseaux nicheurs	Oiseaux hivernants	
		gauche du vénéon								
chiroptères	820031942	Vallon de lanchâtra	0	0	1	4	-	9	0	14
chiroptères	820031745	Le grand bois, pointe de friolin, ubacs de peisey	0	0	0	4	-	11	0	15
chiroptères	820031973	Alpages et tourbière du col du sabot	0	0	1	6	-	9	0	16
chiroptères	820031633	Roc de chère	4	2	1	1	-	6	5	19
chiroptères	820031989	Montagne du coiro	0	0	2	5	-	19	2	28
chiroptères	820031941	Massif du gargas	1	0	2	8	-	25	1	37
chiroptères	820031635	Marais du bout du lac	8	1	3	4	-	15	17	48
mammifères	820032123	Boisements thermophiles de st-vincent-de-mercuze	0	0	0	-	0	0	0	0
mammifères	820032350	Forêt et rochers du bout-du-monde	0	0	0	-	Myotis myotis	0	0	1
mammifères	820032109	Rochers du cuchet	0	0	0	-	0	Emberiza cia	0	1
mammifères	820031933	Versant rocheux de côte alamèle	0	0	0	-	Myotis myotis	0	0	1
mammifères	820031808	Tête rocheuse du mottay et gorges du pont du diable	0	0	0	-	0	Delichon urbicum, Tichodroma muraria	0	2
mammifères	820031537	Pointe de tréchauffex et de l'aiguille	0	0	0	-	0	Falco peregrinus, Lyrurus tetrix	0	2
mammifères	820031313	Les hauts de villaroger	0	0	0	-	0	3	0	3
mammifères	820032103	Falaises du canyon des ecouges	1	0	0	-	0	2	0	3
mammifères	820031861	Zones humides du mont frais	1	0	1	-	0	1	0	3
mammifères	820031682	Barre rocheuse au nord du	0	0	0	-	0	3	0	3

Groupe	Numéro de ZNIEFF	Nom de la ZNIEFF	Nombre d'espèces déterminantes (nouvelle liste)							Nombre d'espèces déterminantes des autres taxons
			Odonates	Amphibiens	Reptiles	Mammifères	Chiroptères	Oiseaux nicheurs	Oiseaux hivernants	
mammifères	820031600	chef-lieu Gorges du risse à l'amont de pouilly	1	0	0	-	0	2	0	3
mammifères	820031473	Tourbière du lac noir	4	0	0	-	0	1	0	5
mammifères	820031782	Grand marais d'orcier	3	0	0	-	0	5	1	9
mammifères	820031461	Coteaux de sainte thècle et forêt du sapey	3	0	1	-	1	4	0	9
odonates	820031896	Etang des fontaines	-	0	0	0	0	0	0	0
odonates	820031690	Mélézein de bessans	-	1	0	4	0	16	2	23
oiseaux nicheurs	820031898	Pelouse sèche du château du coudray	0	0	0	0	0	-	0	0
oiseaux nicheurs	820032015	Crêt de la couan	0	0	0	0	0	-	0	0
oiseaux nicheurs	820031912	Tourbière de prabert	0	0	0	0	0	-	0	0
oiseaux nicheurs	820031516	Tourbière sous albiez	0	0	0	0	0	-	0	0
oiseaux nicheurs	820031241	Pelouses sèches de monterminod	0	0	0	0	0	-	0	0
oiseaux nicheurs	820031525	Tourbière de villarabout	0	0	0	0	0	-	0	0
oiseaux nicheurs	820031685	Marais de pré ratte	0	0	0	Marmota marmota	0	-	0	1
oiseaux nicheurs	820031972	Roche des darances	0	0	0	Marmota marmota	0	-	0	1
oiseaux nicheurs	820031933	Versant rocheux de côte alamèle	0	0	0	0	Myotis myotis	-	0	1
oiseaux nicheurs	820031934	Versant rocheux sous bons	0	0	0	0	Myotis myotis	-	0	1
oiseaux nicheurs	820031936	Versant de la croix de trévoux	Sympetrum fonscolombii	0	0	0	0	-	0	1



Groupe	Numéro de ZNIEFF	Nom de la ZNIEFF	Nombre d'espèces déterminantes (nouvelle liste)							Nombre d'espèces déterminantes des autres taxons
			Odonates	Amphibiens	Reptiles	Mammifères	Chiroptères	Oiseaux nicheurs	Oiseaux hivernants	
oiseaux nicheurs	820031509	Tourbière de parganty	Aeshna cyanea, Aeshna juncea	0	0	0	0	-	0	2
oiseaux nicheurs	820032094	Boucle des sablons	0	0	0	1	1	-	1	3
reptiles	820031778	Marais des tattes, ruisseau du thy	2	0	-	1	2	3	0	8
reptiles	820032100	Forêt alluviale de chapareillan	5	3	-	3	6	4	13	34