



Département :  
ARDECHE

Commune :  
VION

Section : ZC  
Feuille : 000 ZC 01

Échelle d'origine : 1/2000  
Échelle d'édition : 1/1500

Date d'édition : 20/03/2024  
(fuseau horaire de Paris)

Coordonnées en projection : RGF93CC45  
©2022 Direction Générale des Finances  
Publiques

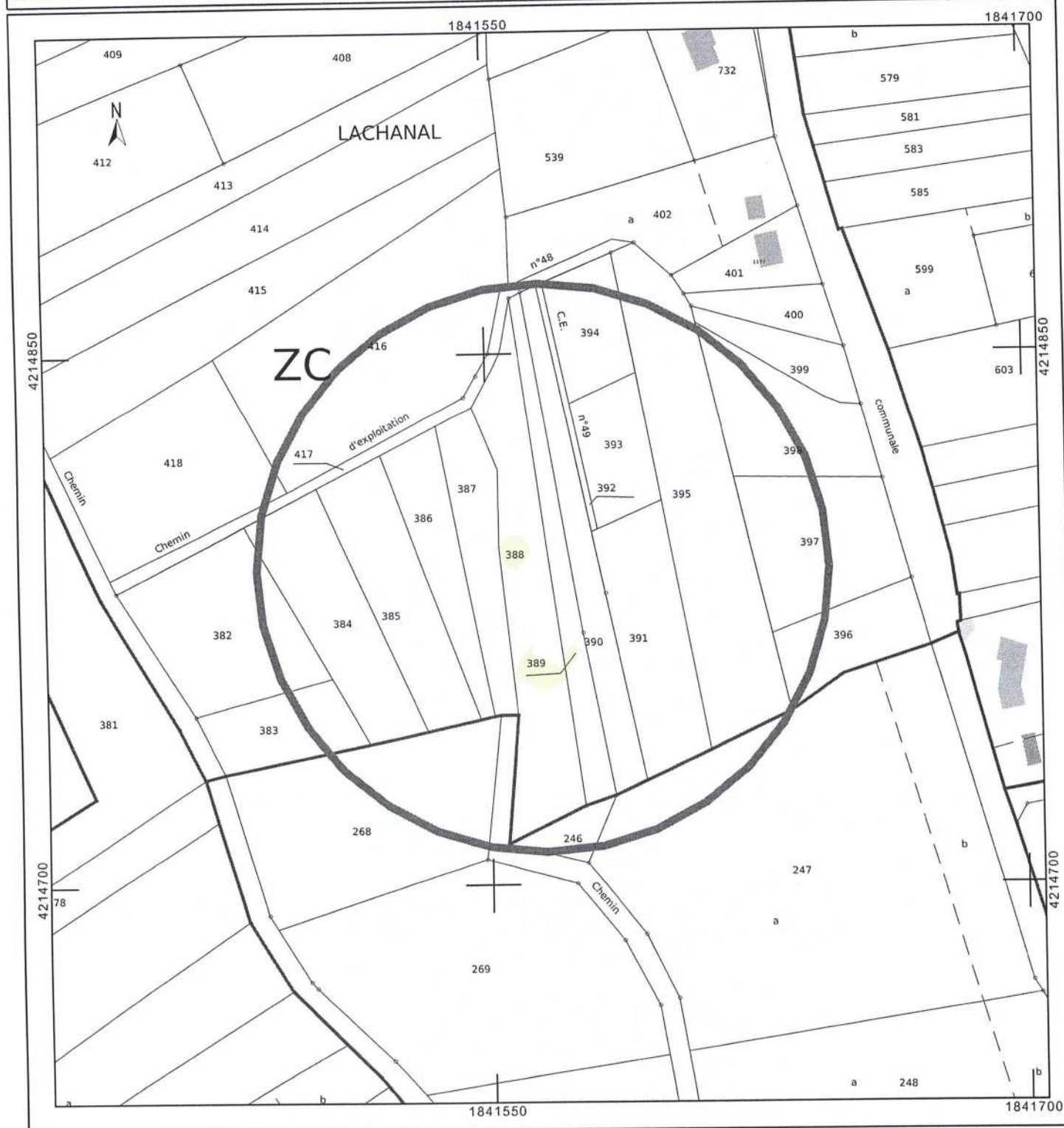
# DIRECTION GÉNÉRALE DES FINANCES PUBLIQUES

## PLAN DE SITUATION

Le plan visualisé sur cet extrait est géré  
par le centre des impôts foncier suivant :  
SDIF ARDECHE  
1, Route des MINES BP 620 07006  
07006 PRIVAS  
tél. 04.75.66.12.00 -fax  
sdif.privas@dgfip.finances.gouv.fr

Cet extrait de plan vous est délivré par :

cadastre.gouv.fr







© IGN 2023 - [www.geoportail.gouv.fr/mentions-legales](http://www.geoportail.gouv.fr/mentions-legales)

Longitude :  
Latitude :

4° 47' 56" E  
45° 07' 11" N





© IGN 2023 - [www.geoportail.gouv.fr/mentions-legales](http://www.geoportail.gouv.fr/mentions-legales)

Longitude : 4° 47' 56" E  
Latitude : 45° 07' 06" N

LACHANAL ZC388 ET ZC 389





© IGN 2023 - [www.geoportail.gouv.fr/mentions-legales](http://www.geoportail.gouv.fr/mentions-legales)

Longitude : 4° 48' 12" E  
Latitude : 45° 06' 48" N