



Demande d'examen au cas par cas

Projet d'installation d'ombrières photovoltaïques
sur une aire de de stockage de matériaux

BOUYER LEROUX – Saint-Marcellin-en-Forez

ANNEXES



BOUYER LEROUX – SAINT-MARCELLIN-EN-FOREZ

Zone industrielle Les Plantées
Rue des Tuileries
42680 Saint-Marcellin-en-Forez



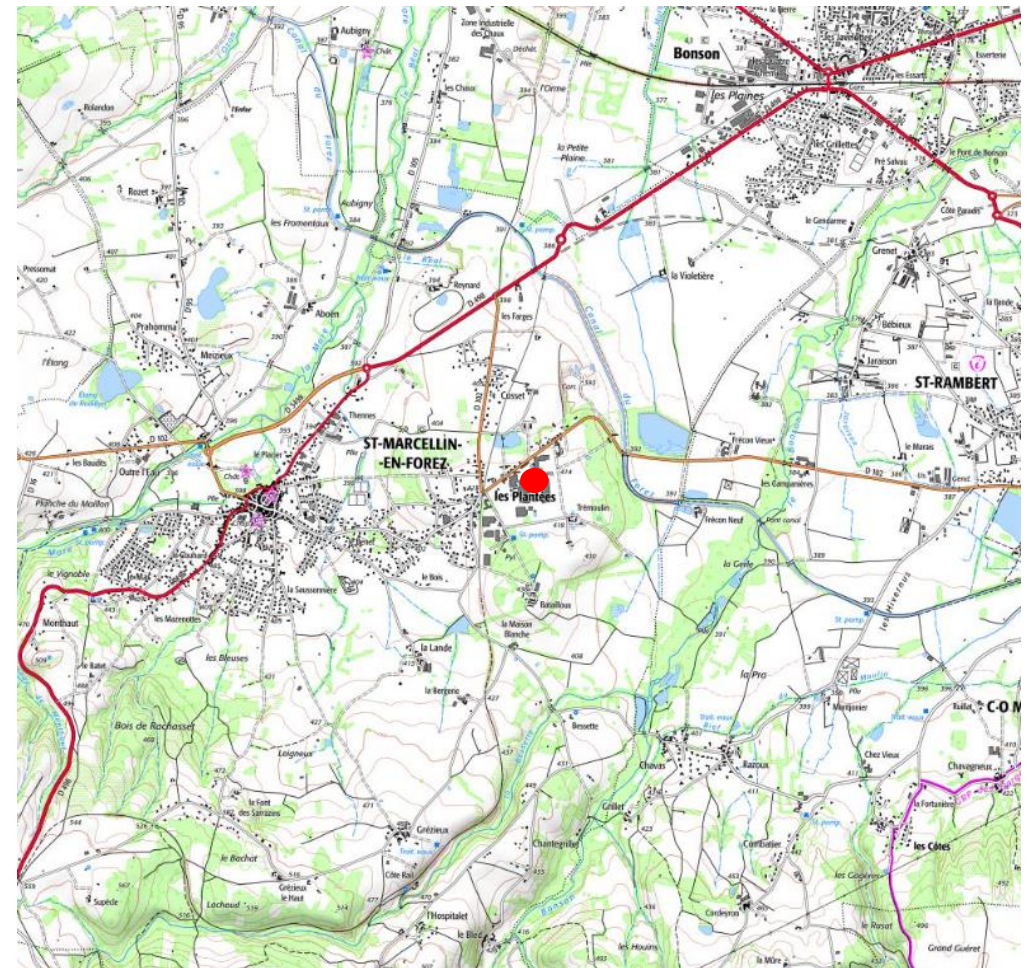
 Zone d'étude

Parcelles

Section AS n ° 33, 35, 84, 87, 88, 89, 90, 91, 99, 106, 107, 108, 110, 113, 115, 120, 122, 124, 129, 130, 131, 132, 175, 176

AT n° 20, 21, 22, 23, 24, 39, 41, 45, 46, 53 et 55

Surface foncier : 190 134 m²



Source : Géoportail





Annexe 5: Plan de Masse

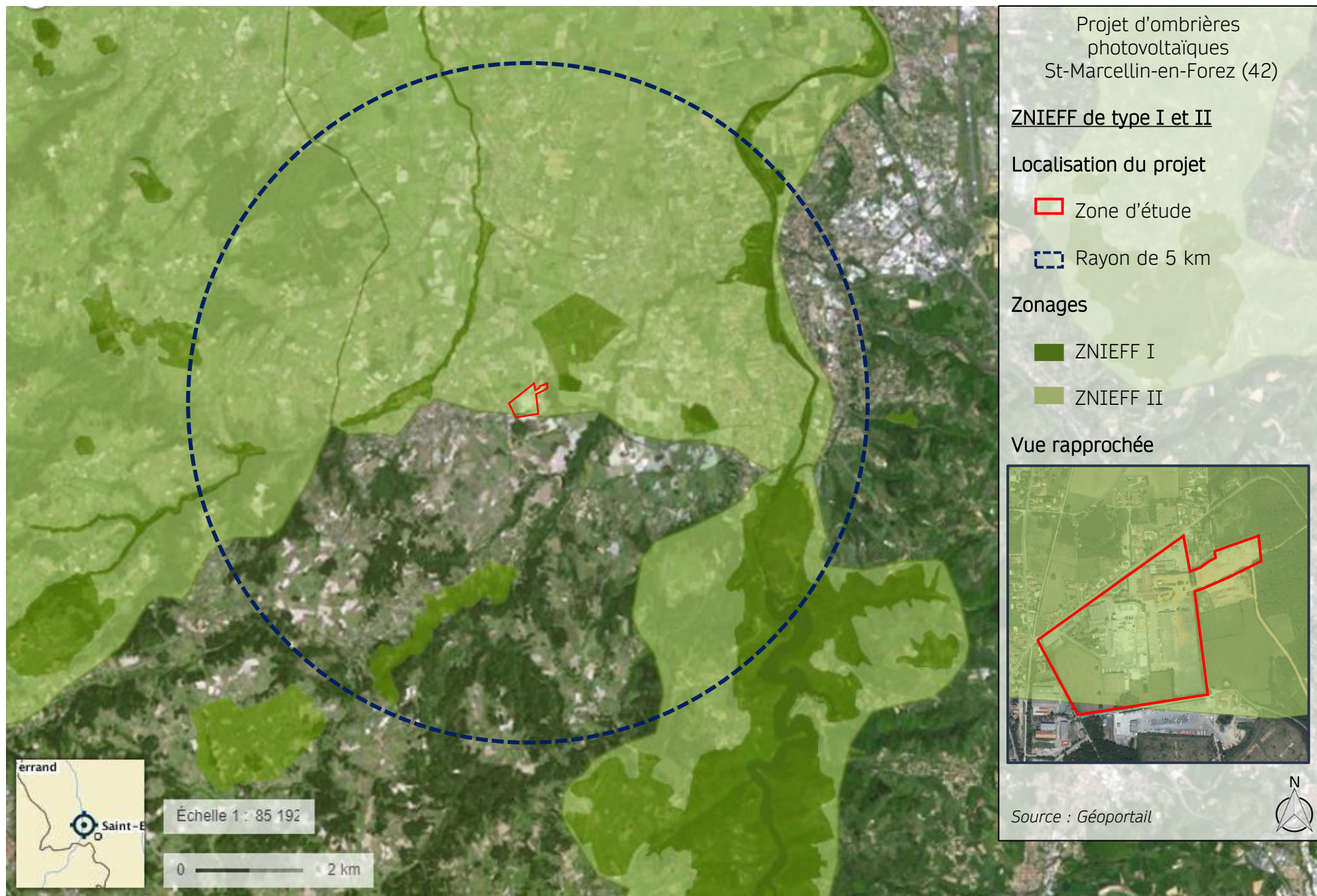


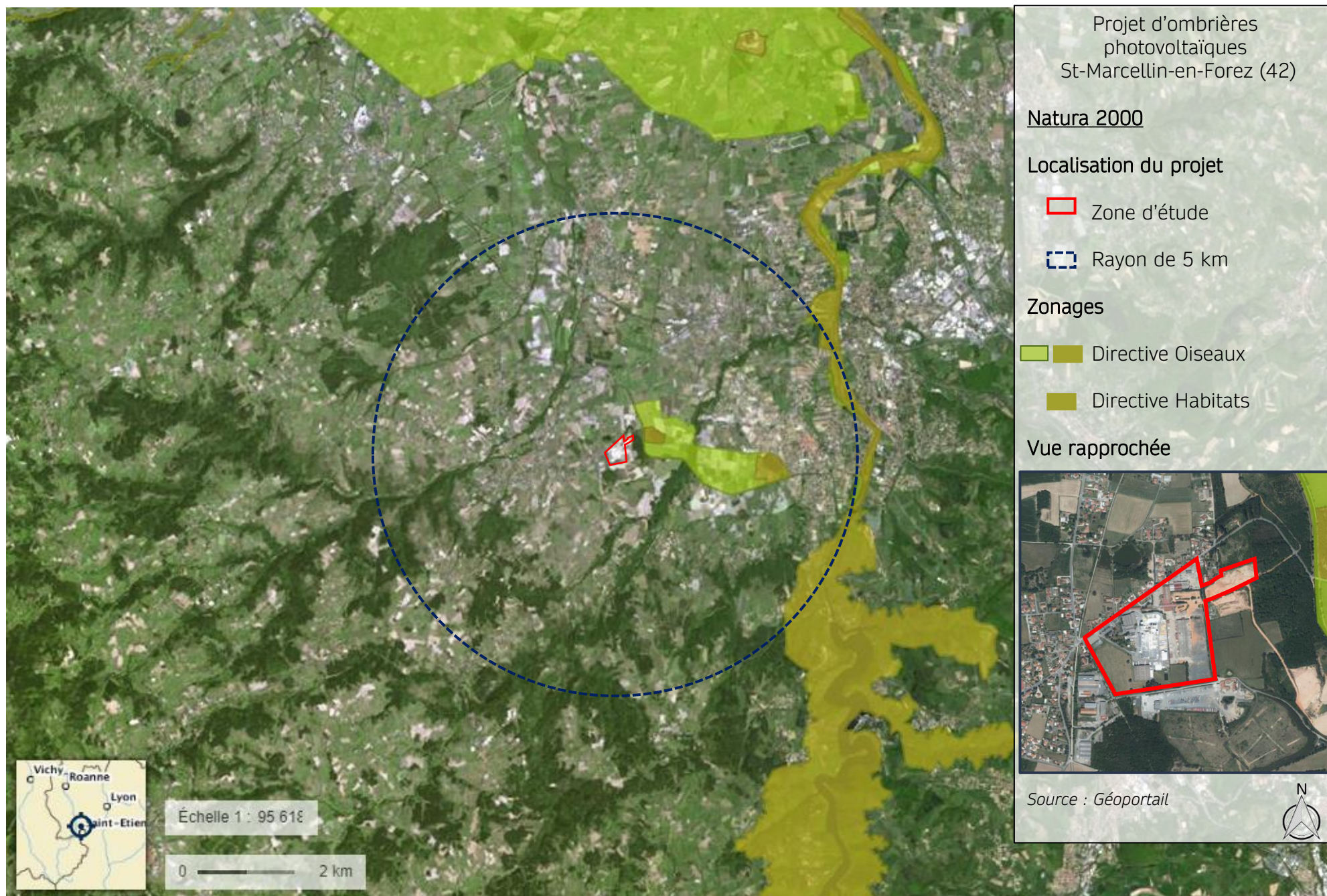
Emprise au sol = 16 280 m²

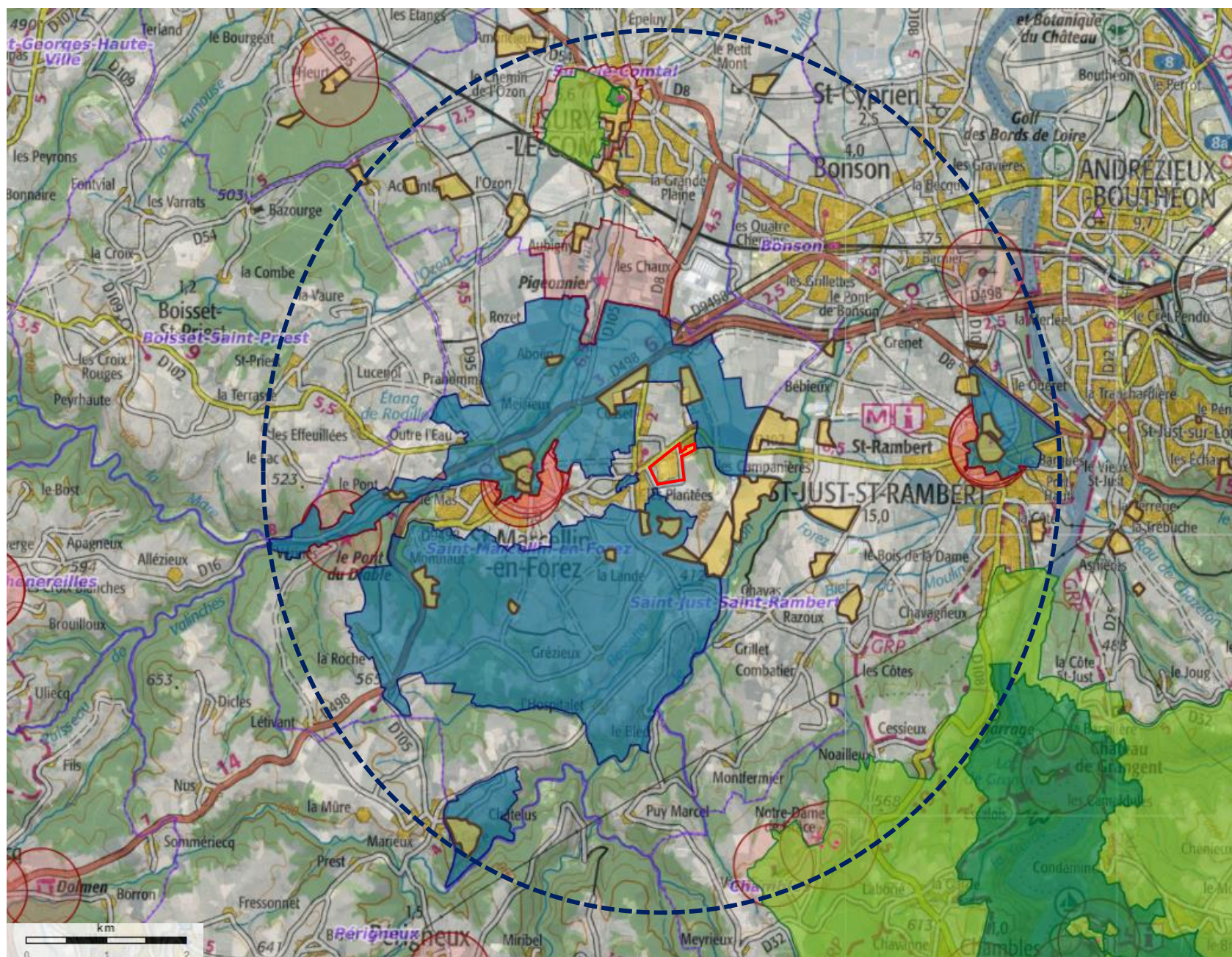
Puissance totale =
5,34 MWc



Annexe 7 : ZNIEFF de type I et II







N
Projet d'ombrières
photovoltaïques
St-Marcellin-en-Forez (42)

Patrimoine

Localisation du projet

- Zone d'étude
- Rayon de 5 km

Monument historique

- Abord des MH

Site inscrit et classé

- Site inscrit
- Site classé

Site patrimonial remarquable

- SPR

Vue rapprochée



Source : Géoportail

