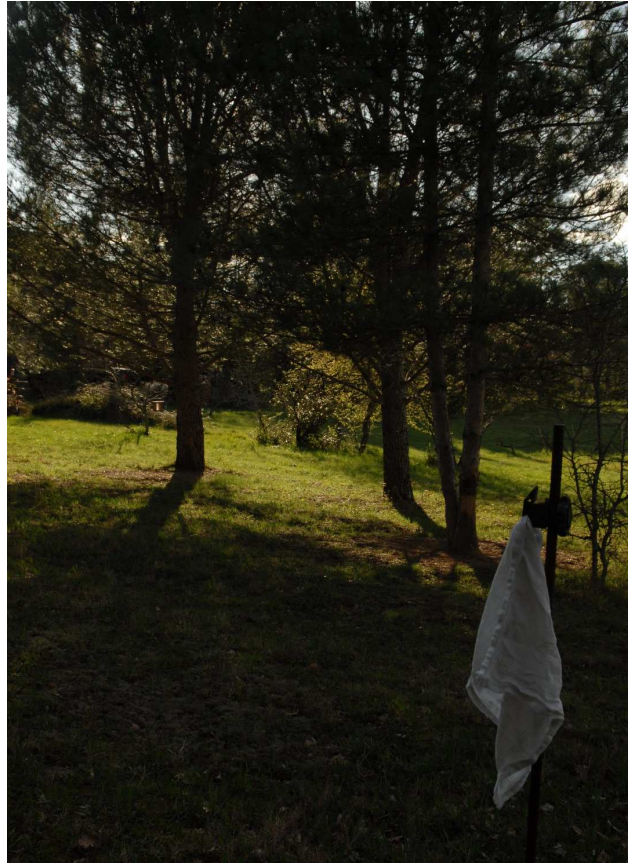


Photos de l'emplacement du forage qui sera au centre d'une margelle de 3,24 m<sup>2</sup> (1,8 m x 1,8 m) de 0,30 m de hauteur au-dessus du niveau du terrain naturel.

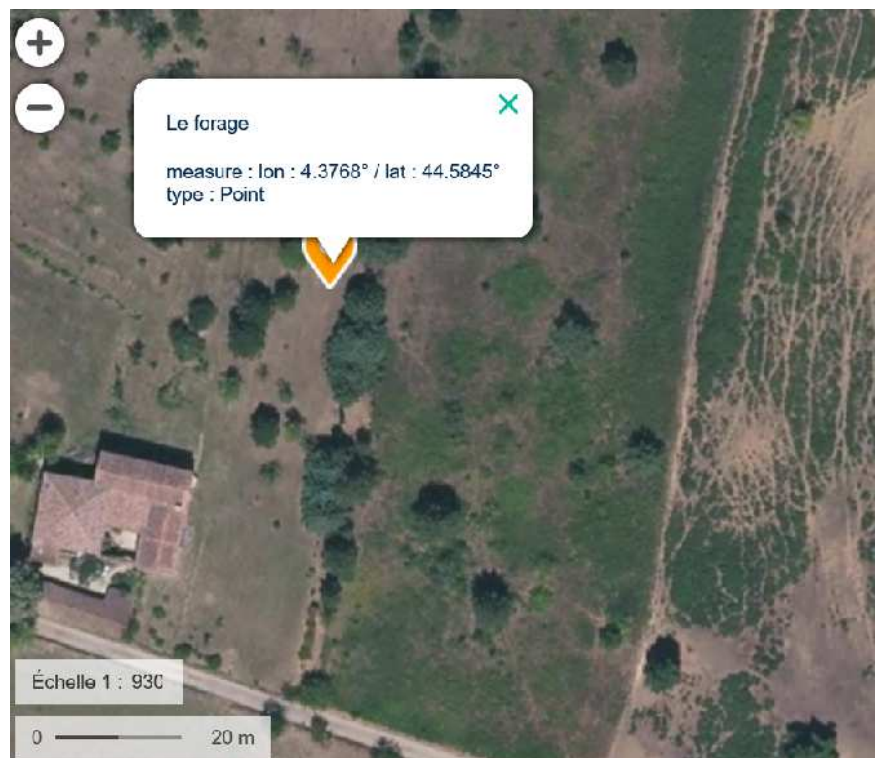
Vues prises le 19 mars 2024

Vue depuis l'est du forage

Vue du sud sud ouest  
L'emplacement du futur forage  
est matérialisé par le piquet  
avec son chiffon blanc

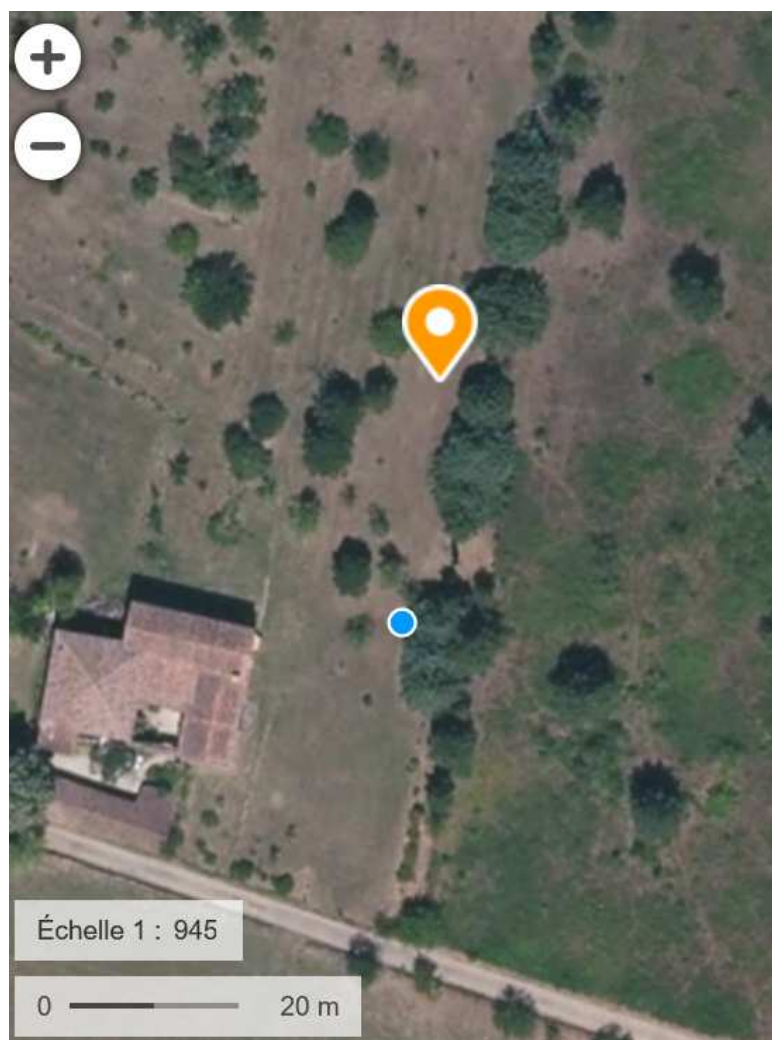
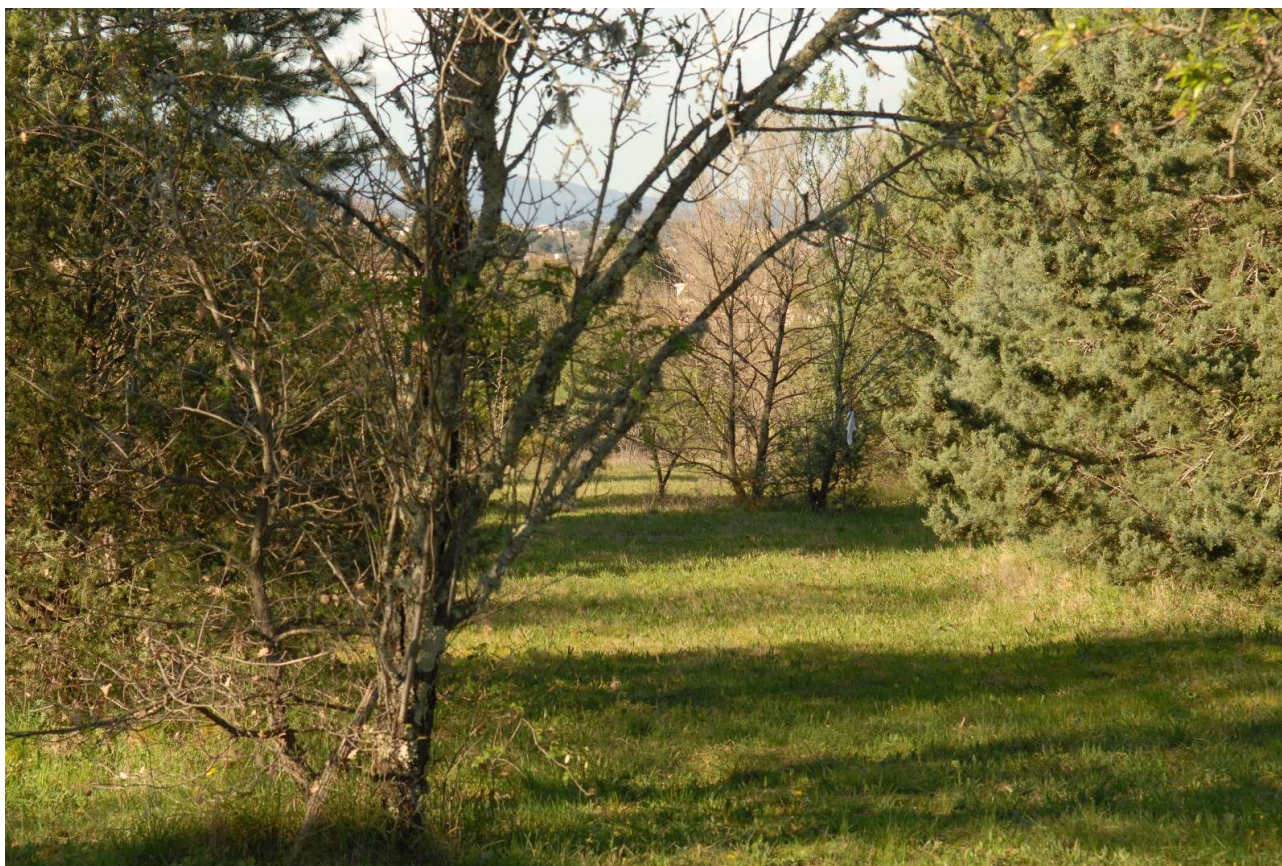


Le forage sera localisé comme indiqué sur la vue ci-contre, à plus de 35 m de tout réseau d'assainissement



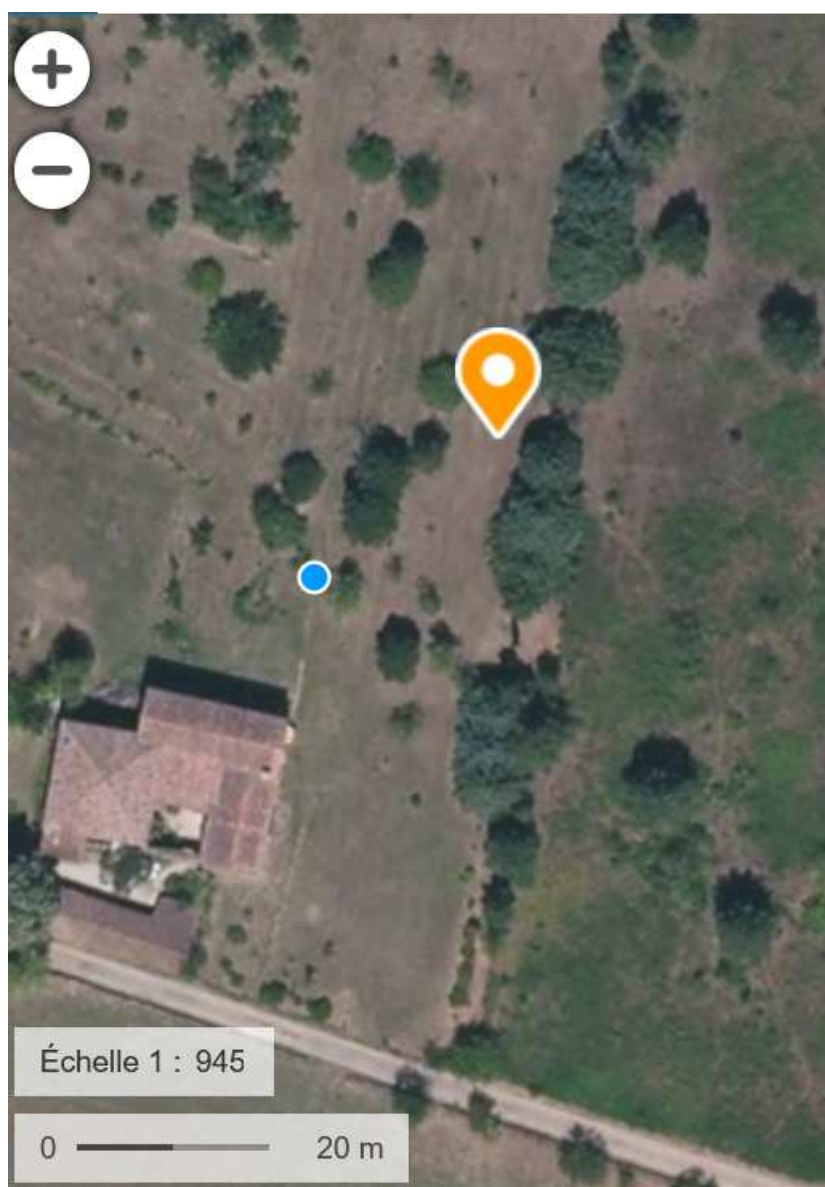


Vue du forage depuis le sud à partir du point figurant en bleu sur la vue de bas de cette page





Vue de l'emplacement du futur forage depuis le sud ouest à partir du point figurant en bleu sur le vue de bas de cette page



Échelle 1 : 945

0 — 20 m



Vue de l'emplacement du futur forage depuis l'ouest à partir du point figurant en bleu sur le vue de bas de cette page

