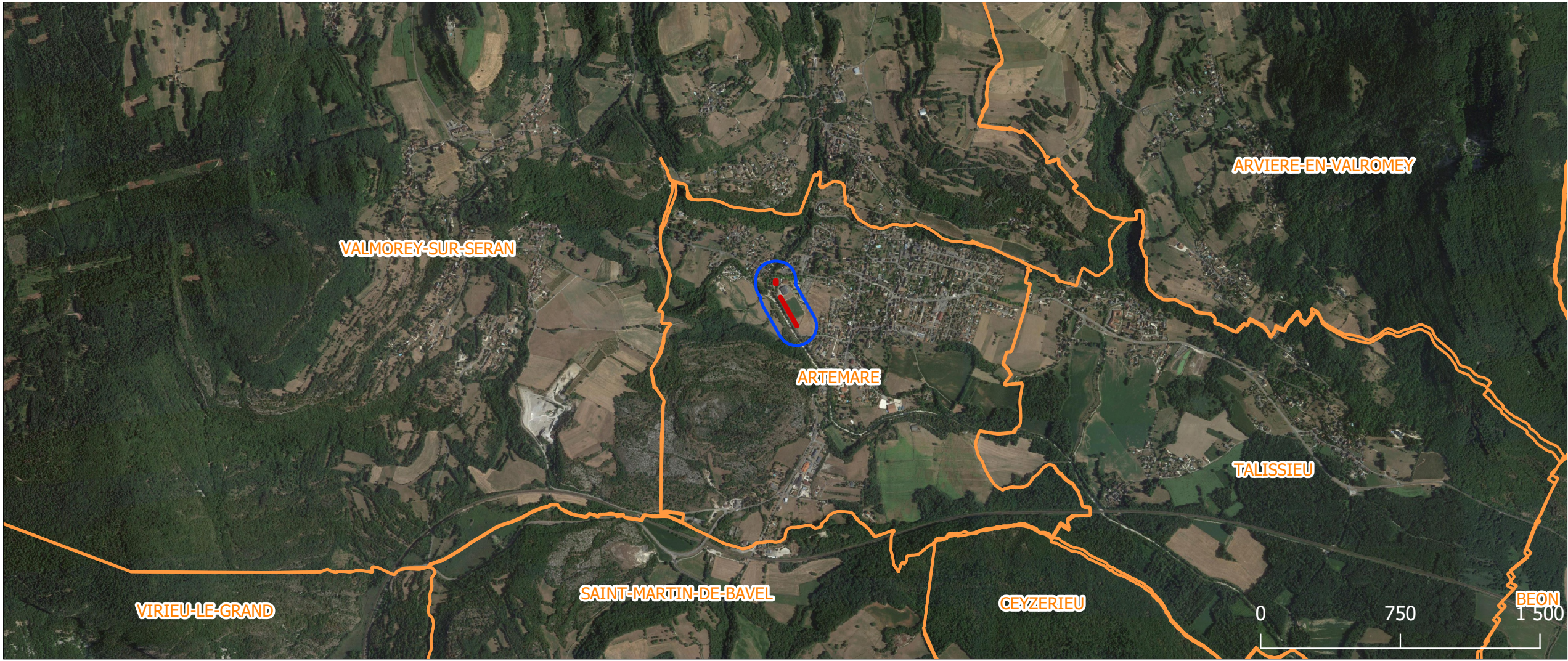


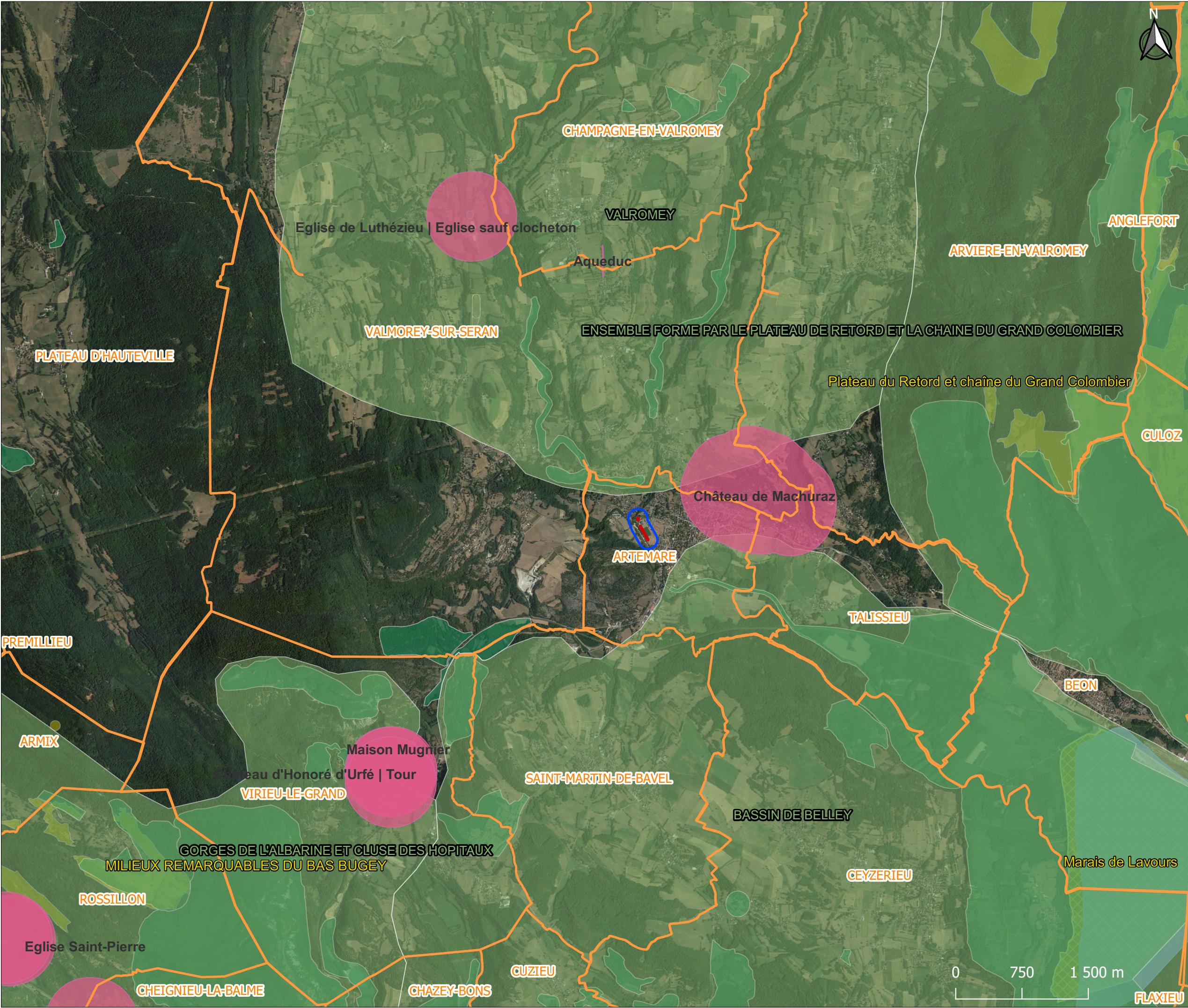
LEGENDE

- emprise du projet
- Recul de 100m du projet
- Limites communales



Source fond IGN, Google Satellite

Version :	01	Coords :	DMS
Nom du projet	Artemare		
Nom de la commune	Artemare		
Nom du dessin	Annexe 3 : Plan de situation		
2024-01-26	Auteur : PSI	Echelle 1: 25 000	Format : A3



LEGENDE

Emprise du projet

Recul de 100m du projet

Limites communales

Environnement

Znieff1

Znieff2

supmh01_exporttigrepolygone

Zone Importante pour la Conservation d

Zones de protection spéciale (ZPS)

Sites d'importance communautaire

Source fond IGN, Google Satellite			
Version :	01	Coords :	DMS
Nom du projet	Artemare		
Nom de la commune	Artemare		
Nom du dessin	Annexe 7: Plan de situation vis-à-vis du patrimoine et de l'environnement		
2024-01-26	Auteur : PSI	Echelle 1: 40 000	Format : A3



PDV 1 - Localisation du projet dans son environnement proche



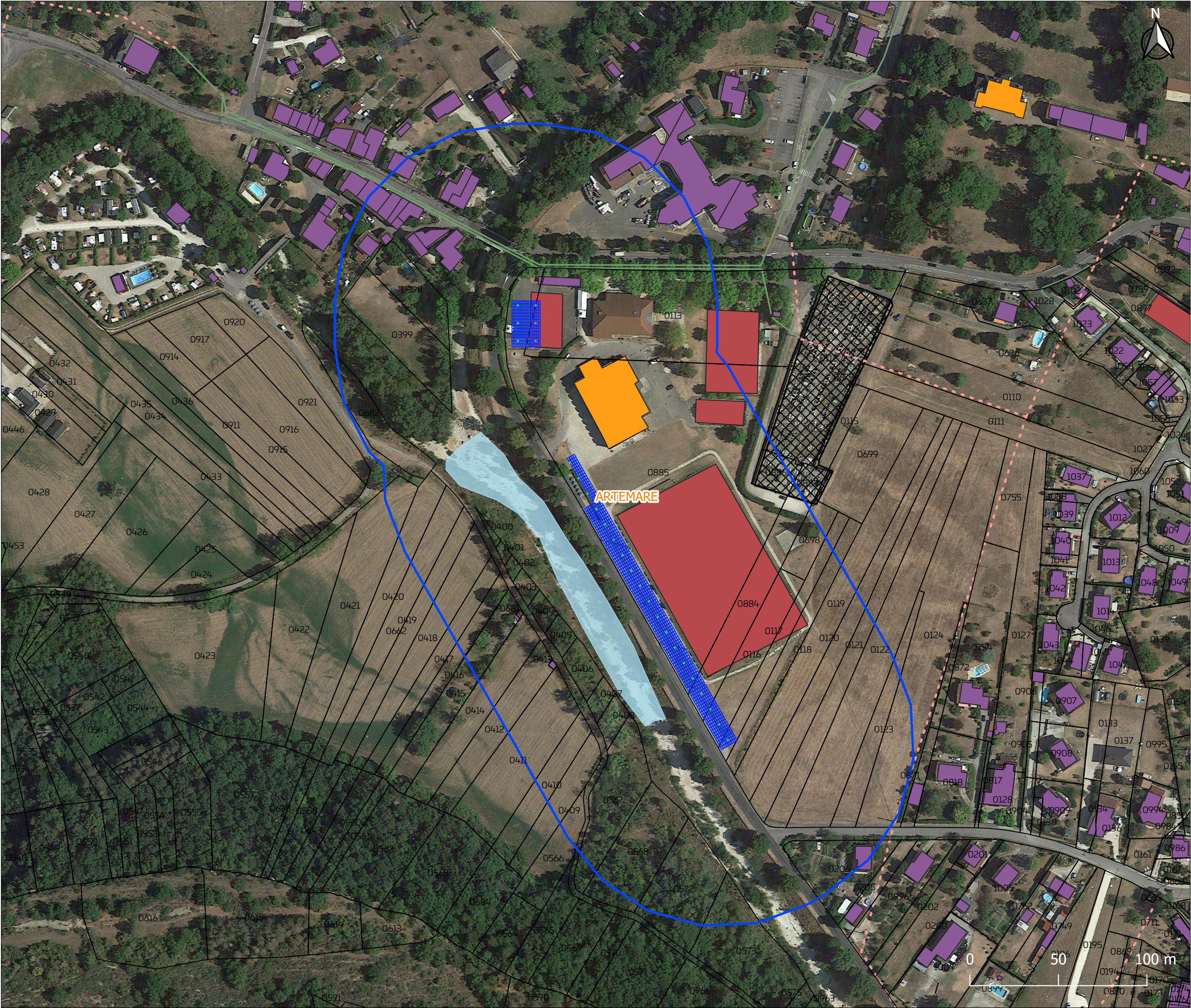
PDV 2 - Localisation du projet dans son environnement lointain



- LEGENDE
- Emprise du projet
 - Recul de 100m du projet
 - Limites communales

Source Google Satellite

Version :	01	Coords :	DMS
Nom du projet	Artemare		
Nom de la commune	Artemare		
Nom du dessin	Annexe 4: Emplacement des prises de vue		
2024-01-26	Auteur : PSI	Echelle 1: 7 000	Format : A3



- LEGENDE
- implantation ombrière
 - Recul de 100m du projet
 - Limites communales
 - Parcelles
 - BD TOPO - Hydrographie - Surface d'eau

- Lignes électriques
- Ligne électriques HTA aérienne
 - Lignes électriques souterraines HTA

- Surfaces bâties
- BD Topo - Bâtiments - Indifférentiés
 - BD Topo - Bâtiments industriels
 - BD Topo - Bâtiments remarquables
 - BD Topo® - Bâti - Terrain de sport (sur)
 - BD Topo® - Bâti - Cimetière (surface)

Source fond IGN, Google Satellite

Version :	01	Coords :	DMS
Nom du projet	Artemare		
Nom de la commune	Artemare		
Nom du dessin	Annexe 6: Plan de situation rapproché		
2024-01-26	Auteur : PSI	Echelle 1: 2 000	Format : A3